



DUŻE

SPRZĘT WOLNOSTOJĄCY I DO ZABUDOWY

Numer 6/2020 **czerwiec**

ISSN: 2391-7245 Cena: 2,99 (cena zawiera 8% VAT)

R e k l a m a



**POBIERZ
NUMER!**



BOSCH
Technologia bliżej nas

Linie wzornicze

Okapy sufitowe

Lodówki z górną zamrażarką

Temat numeru!



9 772391 724001

Samsung Infinite Line – ekskluzywna linia urządzeń

Amica – nowoczesna komunikacja i innowacje w AGD

Okapy nablátowe – wyjątkowe i praktyczne konstrukcje

Wydarzenia i nowości z sektora AGD i nie tylko

Stylowo i spójnie w zabudowie i nie tylko



W urządzeniach gospodarstwa domowego ważne są nie tylko zastosowane funkcje i rozwiązania techniczne, ale również wzornictwo. Powinno ono być dopasowane do aranżacji kuchennego wnętrza. Warto jednak również zadbać o to, aby poszczególne sprzęty były spójne wzorniczo także ze sobą. Na szczęście producenci AGD doskonale zdają sobie z tego sprawę i wielu z nich oferuje rozbudowane, mniej lub bardziej, linie wzornicze, w których znajdziemy rozmaity sprzęt kuchenny. Wybierając urządzenia pochodzące z jednej linii wzorniczej, możemy uzyskać idealnie dopasowany wygląd np. piekarnika z ekspresem do zabudowy lub też kuchni wolnostojącej z okapem czy nawet chłodziarko-zamrażarką.

Różnorodność dostępnych na rynku linii wzorniczych jest ogromna. Możemy wybierać zarówno pod względem kolorystyki, jak i stylistyki produktów. Wciąż sporym powodzeniem cieszą się modele w stylu retro, a więc wizualnie nawiązujące do klasyki, jednak wyposażone w najnowsze rozwiązania techniczne i funkcje. Dzięki tego typu modelom możemy w kuchennej aranżacji stworzyć klimat rodem z ubiegłego stulecia, jednocześnie nie rezygnując z nowinek technicznych dostępnych w najnowszym obecnie produkowanym AGD – i to nie zależnie od tego, czy mamy do czynienia z modelami w zabudowie, czy wolnostojącymi.

Wyjątkową konstrukcją i wzornictwem wyróżniają się także okapy nablátowe i sufitowe, o których piszemy również w tym wydaniu „InfoProduktu”. Dobrze dobrany okap tego typu również może odmienić kuchenne wnętrze, a także sprawić, że gotowanie w kuchni – pozbawione oparów – będzie prawdziwą przyjemnością.

Lukasz Sowiński

Serwis informacyjny

Branżowe informacje z Polski i ze świata. **4**

Infinite Line – ekskluzywna linia urządzeń do zabudowy

Wraz ze wzrostem znaczenia wzornictwa w codziennym życiu, rosną także oczekiwania konsumentów. To właśnie do tych najbardziej wymagających klientów skierowana jest najnowsza linia urządzeń do zabudowy Infinite Line. **12**

Wywiad – Amica

O nowoczesnej komunikacji z klientami i innowacjach w AGD rozmawiamy z Pawłem Rydzem, dyrektorem marketingu Grupy Amica.

14



Linie wzornicze w dużym AGD

Wyposażając wnętrze, coraz częściej decydujemy się na takie zestawienie sprzętów, żeby po-

chodziły one nie tylko od jednego producenta, ale i z jednej linii wzorniczej. Daje to nam komfort w przygotowaniu kuchennej aranżacji.

16



Okapy nablátowe

Okapy montowane na blacie kuchennym to nie tylko funkcjonalna i praktyczna, ale także doskonale prezentująca się w kuchennej zabudowie grupa urządzeń. Tego typu modele szczególnie cenią sobie klienci stawiający na minimalizm i ascetyczność kuchni z jednej strony, a z drugiej lubiący niespotykane wzornictwo i nowe, nietuzinkowe rozwiązania – w tym wyjątkową efektywność. **28**

Nowości w dużym AGD

36, 48

Okapy sufitowe

Okapy sufitowe to jeden z najbardziej elitarnych i zarazem prestiżowych typów okapów. Cechują się one dużą efektywnością. Płaska i zwykle dość duża po-

SPIS TREŚCI:

wierzchnia w tego typu urządzeniach wygląda bardzo elegancko, zwłaszcza po włączeniu zintegrowanego oświetlenia.

40



Lodówki z górną zamrażarką

Lodówki z zamrażarką umieszczoną u góry – nad chłodziarką – charakteryzują się nieco mniejszymi gabarytami, a tym samym mniejszą pojemnością od modeli z dolnym zamrażalnikiem. Wciąż jednak cieszą się dużą popularnością.

54



Magazyn w wersji cyfrowej

Lokalna strona WWW

Ściągnij plik

Akcja, promocja

Przypomnienie daty

Globalna strona WWW

Przekierowanie

Porady prawne

Słownik pojęć

Wyślij e-mail

Wyświetl film

Pokaz slajdów

Alfabet marek



www.infomarket.edu.pl

InfoMarket Sp. z o.o.
ul. Trylogii 2/16, 01-982 Warszawa
tel. (22) 835 19 17
e-mail: redakcja@infomarket.edu.pl

Niniejsza publikacja jest zastrzeżona patentowo i w całości chroniona prawem autorskim. Wszelkie komercyjne przytaczanie całości bądź wybranych fragmentów opracowania wymaga zgody Wydawcy. Materiały InfoMarket Sp. z o.o. zabezpieczone zostały specjalnym kodem. W przypadku naruszenia dóbr intelektualnych bądź materialnych InfoMarket Sp. z o.o., poniesione straty będą egzekwowane prawnie.

Amica
for living



Linia do zabudowy Q-type

ZAPROJEKTOWANE
POLUDZKU
AMBASADOR
PROJEKTU

Elegancja w każdym detalu.

Z linią sprzętów kuchennych do zabudowy Amica odkryjesz nie tylko elegancję minimalistycznego designu, ale także szereg udogodnień. Linia została zaprojektowana z dbałością o każdy detal i jest wyposażona w użyteczne innowacje, jak:

- **OpenUp!**® – automatycznie otwierane drzwi piekarnika, pomocne, gdy masz zajęte obie ręce.
- **BakingPro System**® – nową konstrukcją piekarnika, zapewniającą zawsze doskonałe efekty pieczenia.
- **FlameControl** – precyzyjną 9-stopniową regulację mocy płomienia.

Odkryj innowacyjne linie sprzętów Amica – zaprojektowane „po ludzku”, dla ludzi takich jak ty.

AB

Sprzęt AGD w narodowej walce z COVID-19

Grupa AB, notowany na GPW największy dystrybutor IT oraz elektroniki użytkowej w regionie CEE, kolejny raz wspiera walkę z COVID-19. Po respiratorach, sprzęcie elektronicznym i artykułach spożywczych obecnie realizowana jest akcja dostarczenia sprzętu AGD do placówek medycznych rozsianych po całej Polsce.

Do wybranych podmiotów, wśród których są szpitale, stacje pogotowia ratunkowego i inne istotne placówki medyczne, trafiają zróżnicowane transporty – zgodnie z lokalnymi potrzebami związanymi z walką z COVID-19. Przekazywane sprzęty AGD to zarówno duże urządzenia, jak lodówki, kuchnie, pralki i suszarki, jak również tzw. małe AGD, m.in. kuchenki mikrofalowe, mopy parowe, oczyszczacze powietrza, żelazka, odkurzacze, ekspresy do kawy czy czajniki elektryczne. Grupa AB przekazała w połowie kwietnia Uniwersyteckiemu Szpitalowi Klinicznemu we Wrocławiu pierwszy w Polsce respirator nowej generacji, którego unikalne możliwości nie tylko wentylacji mechanicznej, ale również bieżącej diagnostyki, przygotowane są na nawet najcięższe przypadki. Dołączony obszerny pakiet akcesoriów zapewnia możliwość pomocy wielu pacjentom. Z kolei na początku kwietnia



grupa AB zamówiła respiratory dla Wojewódzkiego Szpitala Specjalistycznego im. J. Gromkowskiego we

Wrocławiu. Wcześniej grupa AB przekazała temu szpitalowi – przy wsparciu firm Lenovo i Motorola – laptopy dla lekarzy z pierwszej linii i smartfony dla pacjentów seniorów, aby nie byli w pełnej izolacji od bliskich osób. Kolejnymi darowiznami AB – w odpowiedzi na dalsze pilne potrzeby zgłaszane przez lekarzy – były transporty wody butelkowanej i artykułów spożywczych. W ramach standardowych działań CSR grupa AB pomaga realizować marzenia chorych dzieci, wspiera dzieci z domów dziecka oraz akcje społeczne i działania różnych fundacji. – *Zaangażowaliśmy wiele osób w rozpoznanie potrzeb placówek medycznych i na nie odpowiadamy, działając podobnie jak w naszej działalności biznesowej, gdzie uważnie wsluchujemy się w głosy partnerów. Potrzeby placówek służby zdrowia w trakcie obecnej pandemii są bardzo różnorodne. Obecnie jesteśmy w trakcie realizacji dużej organizacyjnie i logistycznie akcji zaopatrzenia placówek medycznych w brakujący im sprzęt AGD, aby medycy mogli efektywnie nieść pomoc chorym – mówi Andrzej Przybyło, prezes zarządu AB SA.*

Amica

Aparaty wspomagające oddychanie dla szamotulskiego szpitala

Grupa Amica zakupiła sprzęt medyczny, w tym aparaty wspomagające oddychanie, dla pacjentów Szpitala Powiatowego w Szamotulach oraz środki ochrony dla jego personelu.

Marcin Blik, I wiceprezes ds. operacyjnych w Grupie Amica, w obecności Beaty Hanyżak, starosty szamotulskiego, przekazał dary na ręce Remigiusza Pawelczaka, dyrektora SPZOZ, oraz Anny Niechciałkowskiej, naczelnej pielęgniarki szamotulskiego szpitala. Szpital jest jedynym w powiecie szamotulskim, gdzie Amica ma swoją fabrykę sprzętu grzejnego. To stąd pochodzi większość pracowników największego polskiego producenta AGD. 6 maja nastąpiło przekazanie kolejnego daru Grupy Amica dla lokalnej służby zdrowia. Tym razem firma przekazała Szpitalowi Powiatowemu w Szamotulach 5 aparatów wspomagających oddychanie, 300 kombinizonów ochronnych, 300 gogli oraz 2000 maseczek FFP2 z filtrem.

– *Wsparcie ze strony lokalnych firm stanowi dla naszej placówki nieocenioną pomoc. Pragniemy podziękować Amicę oraz wszystkim darczyńcom za zrozumienie powagi sytuacji i wyzwani, z jakimi zmagają się aktualnie placówki*

ochrony zdrowia w Polsce. Przekazane naszemu szpitalowi aparaty wspomagające oddychanie będą służyły całej społeczności lokalnej, natomiast środki ochrony osobistej pozwolą zapewnić bezpieczeństwo nie tylko naszemu personelowi medycznemu, ale także coraz liczniejszym pacjentom – mówi Remigiusz Pawelczak, dyrektor Samodzielnego Publicznego Zakładu Opieki Zdrowotnej w Szamotulach. Amica jest aktywna na froncie walki z pandemią COVID-19 od pierwszych dni pojawienia się wirusa w Polsce. Szpitale z całego kraju, a szczególnie z Wielkopolski, przekonały się o tym, otrzymując wiele darowizn rzeczowych, w tym przede wszystkim w postaci dużego i małego sprzętu AGD, oraz wsparcie finansowe. Służba zdrowia z Wielkopolski korzysta z takiej pomocy rów-



niez i bez szczególnych okoliczności, na co dzień. Szpital Powiatowy w Szamotulach w latach 2017 – 2019 otrzymał od Grupy Amica dwie darowizny, na które składało się 5 lodówek, 2 kuchenki mikrofalowe, zamrażarka oraz pomoc finansowa w wysokości 30 tys. zł. W bieżącym, bardzo trudnym dla zakładów opieki zdrowotnej roku, producent AGD z Wronek przekazał lokalnej placówce już 40 tys. zł, a także po jednej suszarce do prania dla każdej z trzech prowadzonych przez SPZOZ stacji pogotowia ratunkowego.

Od teraz najtrudniejsze w pieczeniu jest czekanie.

PerfectBake

Nowa linia piekarników Serie | 8 z czujnikami **PerfectBake** automatycznie ustawia i reguluje czas oraz temperaturę podczas całego procesu pieczenia. Odkryj więcej wysmakowanych detali na www.bosch-home.pl



Łatwy przepis na perfekcyjny efekt



+



+



Polecam
Krzysztof Gessler

ZAJC Kuchnie

Rodzinna historia

Jak najlepiej poznać markę? Poznając ludzi, którzy za nią stoją. Historia marek to opowieść o pasji, zaangażowaniu i umiejętnościach. Tak też jest w przypadku poznańskiej firmy ZAJC.

Wiele firm, które powstały na przestrzeni ostatnich trzydziestu lat, dziś może śmiało konkurować z producentami zagranicznymi. Ma to miejsce w polskiej branży meblarskiej, która pod pewnymi względami przypomina włoską. Choćaby dlatego, że wiele firm jest rodzinnych. Ten model od ponad dwudziestu lat kulturowo i rozwija ZAJC, gdzie pracują już trzy pokolenia właścicieli. Ich nazwisko dało nazwę firmie i marce, która kojarzona jest z produkcją najwyższej klasy kuchni i garderób. Wszystko zaczęło się od przydomowego warsztatu stolarskiego, którego większość zleceń stanowiły kuchnie. A jedną z pierwszych właścicielce do dziś mają w swoim domu. Sukces firmy ZAJC nie byłby możliwy bez ludzi. Właściciele z ich konsekwencją i zżyciem z firmą. I pracowników, wśród których są prawdziwi

mistrzowie stolarstwa. Niektórzy pracują tu od dziesięciu lat. Ich cenne umiejętności pozwalają na wykonywanie wielu elementów mebli ręcznie, co decyduje o wyjątkowej precyzji. Poznaniacy pamiętają jeszcze pierwszy salon firmowy przy Górnej Wildzie, natomiast otwarcie dwupoziomowego showroomu z halą produkcyjną pozwoliło firmie wypłynąć szeroko na rynek ogólnopolski i zbudować silną markę kojarzoną z luksusem. ZAJC łączy niemiecką jakość z włoskim stylem. Meble utrzymane są w subtelnym, nowoczesnym wzornictwie. Nic nie jest tu przesadzone. Przeciwnie, panuje harmonia materiałów i proporcji. Każdy model jest zamawiany na wymiar i w pełni personalizowany. W „szytych na miarę” kuchniach i garderobach



ZAJC znajdziemy nowinki techniczne i materiałowe. Co ciekawe, polscy producenci są w stanie bardzo szybko je wprowadzić. – W zachodnioeuropejskich firmach ten proces zbiera około półtora roku. Tymczasem nasi rzemieślnicy, którzy są świetnie wykwalifikowani, radzą sobie z tym znacznie lepiej i robią to szybciej – podkreśla Justyna Zajc, która wraz z mężem – Mariuszem prowadzi firmę.

DB Schenker

Kontynuuje współpracę z Neonetem

DB Schenker przedłużył współpracę z Neonetem o kolejne dwa lata. Operator logistyczny od dekady świadczy usługi dla jednego z liderów sprzedaży w branży elektroniki użytkowej.

Firma DB Schenker świadczy dla Neonetu usługi w zakresie B2B, a także B2C, dostarczając przesyłki dla klientów indywidualnych. W 2019 r. operator logistyczny w obu kanałach dystrybucji zrealizował kilkaset tysięcy dostaw. – Jako Neonet bardzo doceniamy współpracę z partnerami, którzy wspólnie z nami systematycznie podnoszą jakość usług świadczonych naszym klientom, a równolegle cały czas szukają synergii w optymalizacji procesów. Takim właśnie partnerem jest DB Schenker, któremu Neonet powierzył obsługę swoich klien-

Falmec

W filmie „Parasite”

Dzięki koreańskiemu partnerowi, firmie Maxtime, sprzęt firmy Falmec pojawiał się w wielu scenach wielokrotnie nagradzanego koreańskiego filmu „Parasite”.

W filmie reżysera Bong Joon-ho pojawiły się dwa modele okapów marki Falmec – Lumen Isola 175 i Altair 60 z kolekcji Design. Pierwszy z nich to urządzenie o szerokości 175 cm z oświetleniem LED o mocy 4 × 10 W (temperatura 4000 K). Model Altair ma natomiast szerokość 60 cm. Zastosowano w nim oświetlenie LED o mocy 4 × 1,2 W i temperaturze 3200 K. Obydwa okapy mają silnik o wydajności 800 m³/h i wykonane są ze szczerotkowanej stali inox (AISI 304).

Film „Parasite” reżysera Bong Joon-ho świętował zdobycie „Złotej Palmy” na 72. festiwalu filmowym w Cannes. Koreańska produk-

cja otrzymała również 4 „Oscary”, „Złoty Glob” i ponad 20 innych międzynarodowych nagród. Warto dodać, że po raz pierwszy w 92-letniej historii nagród Amerykańskiej Akademii Sztuki i Wiedzy Filmowej film w języku innym niż angielski zdobył najważniejszą statuetkę Hollywood, a więc tę dla najlepszego filmu.



B/S/H/

Pomoc uskrzydla

Akcja #BoschwPogotowiu rozwija skrzydła. W jej ramach firma BSH przekazała właśnie sprzęty do wszystkich 22 baz Lotniczego Pogotowia Ratunkowego w całej Polsce.

Firma BSH (w portfolio, której znajdują się AGD marki Bosch) już w pierwszych dniach walki z wirusem COVID-19 rozpoczęła akcje pomocowe wspierające szpitale i stacje ratownictwa medycznego. Jednym z pierwszych beneficjentów akcji #BoschwPogotowiu jest Lotnicze Pogotowie Ratunkowe (LPR). Na rzecz jednostki firma BSH przekazała pralki oraz suszarki do ubrań, doposażając tym samym wszystkie 22 bazy LPR w całym kraju. Każdego roku Lotnicze Pogotowie Ratunkowe nie tylko transportuje pacjentów, ale przede wszystkim niesie pomoc medyczną kilkunastu tysiącom potrzebujących, ofiar wypadków czy nagłych zachorowań bezpośrednio w miejscu zdarzenia. Również w sytuacji pandemii załogi wykonują medyczne czynności ratunkowe na najwyższym poziomie. Walka z czasem jest czynnikiem dominującym w pracy służby medycznej.

– Często ratownicy nie mają tego czasu, by zatroszczyć się o siebie. Mamy nadzieję, że dzięki przekazanemu AGD będą mieli poczucie, że ktoś czuwa nad tym, by w trakcie służby poczuli się bezpiecznie. W ten sposób chcemy zwrócić im dobro, jakim się dzielą z nami wszystkimi na co dzień – dodają koordynatorzy akcji #BoschwPogotowiu. – Sprzęt otrzymany od firmy BSH na pewno przyczyni się do szybszego odtworzenia go-



towości załóg. W obecnej sytuacji, kiedy dbałość o higienę jest szczególnie ważna, zwiększyło się zapotrzebowanie na czyszczenie, pranie, dezynfekcję, również odzieży wierzchniej. Podarowane pralki i suszarki pozwolą szybciej wykorzystać np. uprany kombinezon – mówi Justyna Sochacka, rzecznik prasowy Lotniczego Pogotowia Ratunkowego.

Shoper

Zakupy online zyskały na popularności

Niemal we wszystkie dni kwietnia ruch w sklepach korzystających z oprogramowania Shoper był większy niż podczas ostatniego Black Friday, który tradycyjnie jest rekordowy w całym polskim Internecie.

W pierwszy wtorek po Wielkanocy, mimo braku wysokich rabatów, klienci sklepów Shoper złożyli w nich o 10 proc. więcej zamówień niż w ubiegłoroczny czarny piątek. – Na początku wszyscy sądziliśmy, że narodowa kwarentanna potrwa parę tygodni i zapewne zakończy się około Wielkanocy, więc wpływ pandemii na zakupy w sieci nie był spektakularny, a niektóre branże odnotowały spadki. Z czasem zaczęliśmy uczyć się funkcjonowania na nowych zasadach, więc zamiast odkładać zakup ubrań, kosmetyków czy sprzętów domowych, coraz

chętniej nabywamy je w sieci. Obawy, że kurierzy nie poradzą sobie z nadmiarem zamówień, nie potwierdziły się – paczki docierają sprawnie, co zachęca do dalszych zakupów – wyjaśnia Oliwia Tomalik, marketing manager Shoper.



tów na kolejne 2 lata. Wielokrotnie przekonał się, co znaczy partnerstwo z DB Schenker, potwierdzone konkretnymi działaniami, takimi jak dzielenie się ryzykiem, odpowiedzialnością, ale również wypracowanymi korzyściami – mówi Tomasz Okoński, dyrektor Pionu Logistyki i Obsługi Klienta w Neonet. – Podejmujemy szereg działań, by jak najlepiej zrealizować oczekiwania klienta m.in. w zakresie terminowości i komplekacji przesyłek. Pracownicy DB Schenker wspierają procesy w centrach dystrybucyjnych Neonet, a dostawy do odbiorców finalnych realizowane są z 17 naszych terminali ulokowanych w całej Polsce – wyjaśnia Władysław Kiczak, dyrektor Regionu Wrocław w DB Schenker. W ciągu 10 lat firmy zacieśniły współpracę operacyjną, wykorzystując różnego rodzaju narzędzia informatyczne, żeby rosnąca z roku na rok skala przesyłek była jak najefektywniej obsługiwana. Z uwagi na specyfikę biznesu klienta DB Schenker wprowadził dodatkowe usługi, np. dostawy z wniesieniem, dostawy w godzinach popołudniowych.

Amica

Wspiera Domy Pomocy Społecznej

Lista instytucji potrzebujących wsparcia w tak trudnym czasie walki z chorobą COVID-19 jest bardzo długa. Znajdują się na niej również domy pomocy społecznej oraz placówki opiekuńczo-wychowawcze, których specyfika sprzyja rozprzestrzenianiu się koronawirusa wśród ich podopiecznych. Grupa Amica wysyła pomoc do kolejnych zagrożonych chorobą placówek z Wielkopolski.

Choroba nie oszczędza nikogo i atakuje domy pomocy społecznej, których mieszkańcy są szczególnie narażeni na działanie COVID-19. Ponadto charakter placówek sprzyja szybkiemu rozprzestrzenianiu się wirusa, co w połączeniu z wiekiem osób tam przebywających sprawia, że stonkowo wysoka jest również w tej grupie śmiertelność. Zagrożone są również inne placówki opiekuńczo-wychowawcze, np. domy dziecka.

Z tego powodu Grupa Amica odpowiedziała na prośbę wiceprezesa Poznania Jędrzeja Solarskiego i pomogła, dostarczając niezbędny sprzęt AGD do poznańskich jed-

nostek polityki społecznej. Przekazano łącznie 27 urządzeń – 10 kucharek mikrofalowych, 7 czajników, 5 pralek, 3 lodówki, jedną zmywarkę i toster.

– Zależy nam na tym, by dary, jakie kierujemy do domów pomocy społecznej, były trafione, dlatego odpowiadaliśmy na konkretne potrzeby i podpowiedzi od lokalnych władz. Jako firma ściśle związana z Wielkopolską pomocą takiej udzieliliśmy przede wszystkim placówkom z naszego regionu. Podziwiamy opiekunów osób schorowanych i starszych oraz doceniamy ich za codzienne poświęcenie. Nasze wsparcie podyktowane było tym, że obecnie ich pracę dodatkowo utrudnia, a czasem też wydłuża, zagrożenie epidemiczne. Brak sprzętów AGD w takiej sytuacji był dla nich utrudnieniem, więc cieszymy się, że mogliśmy pomóc – powiedział Henryk Szlachet-



ka, dyrektor ds. ochrony Grupy Amica, organizujący wysyłkę darów dla DPS-ów.

Sprzęt AGD otrzymały następujące poznańskie placówki: DPS im. bł. Edmunda Bojanowskiego, DPS Ugory, Ośrodek dla Bezdomnych nr 1, Centrum Wspierania Rodzin Swoboda, Dom Dziecka nr 2, Dom Dziecka nr 3, Rodziny Dom Dziecka nr 1. Wcześniej pralkę i lodówkę otrzymał Dom Pomocy Społecznej w województwie podkarpackim, w miejscowości Nowa Dęba.

Warto zapisywać także to, co później wyrzucamy – w klarowny sposób pokazuje nam to, ile tracimy, łatwo bowiem przeliczyć takie straty na pieniądze. Pozwala nam również dostrzec, które zakupy są nietrafione i co najczęściej się psuje.

Niezwykle ważne we wprowadzaniu zasad zero waste w kuchni jest pomysłowe wykorzystywanie jak największej części kupowanych produktów (najlepiej całości). W największej ilości marnuje się pieczywo. W wypadku warzyw z reguły wyrzucamy bardzo dużo jadalnych części. Liście rzodkiewki świetnie sprawdzą się w pesto. Umyte obierki z włoszczyzny, końcówki od szparagów, gałązki natki pietruszki, skórka od cukinii, resztki czerwonej fasoli z puszki, resztki cebuli, czosnku czy niewykorzystane liście kapusty mogą wylądować w garnku i stanowić podstawę pysznej zupy kremu.

Więcej wskazówek można znaleźć na stronie internetowej firmy Samsung. Autorką tekstu jest Paulina Paterek, która w Centrum UNEP/GRID-Warszawa zajmuje się komunikacją, w szczególności mediami społecznościowymi. Interesuje ją inspirowanie jak największej ilości osób do podejmowania codziennych zmian na rzecz środowiska.

Organizacja Narodów Zjednoczonych ds. Wyżywienia i Żywności – FAO – informuje, że co roku marnujemy na świecie 1/3 wyprodukowanej żywności. Wraz z jedzeniem marnujemy zasoby, które były potrzebne do jego wyprodukowania. Dobrze zdać sobie sprawę, że każdy z nas może codziennie w swoim domu podejmować małe kroki, aby w przyszłości zmienić te statystyki na lepsze.

W okresie pandemii starajmy się dokonywać bardziej przemyślanych decyzji zakupowych i lepiej wykorzystywać zasoby podczas gotowania. Najlepiej będzie, jeśli te nawyki utrzymamy i udoskonalimy także później. Zaczniemy od tego, żeby dobrze zaplanować zakupy. Najlepiej sporządzić listę, na której będą tylko takie produkty, które na pewno zużyjemy w najbliższych dniach podczas gotowania. Posiłki planujemy z góry. Jeśli chcemy kupić coś na zapas, niech będą to produkty suche lub w puszkach, z długim terminem przydatności.



B/S/H/

Milion po raz pierwszy

Fabryka Piekarników BSH we Wrocławiu świętuje produkcję 1 miliona piekarników. Każdego dnia wrocławski zakład przy ul. Żmigrodzkiej 143 dostarcza do konsumentów w niemal całej Europie AGD marek Bosch i Siemens.

Otwarta w 2017 r. fabryka jest jednym z najmłodszych zakładów spółki w Polsce. Bardzo dobry wynik produkcji stanowi potwierdzenie silnej pozycji firmy BSH na rynku AGD.

– Milion wyprodukowanych piekarników oznacza milion zadowolonych konsumentów. Nasz wynik świadczy o tym, że konsumenci darzą nas zaufaniem i cenią sobie sprzęty marek Bosch i Siemens. Cieszy mnie fakt, że każdego dnia poprzez nasze produkty sprawiamy, że życie konsumentów w Europie staje się łatwiejsze – mówi Andreas Marek, dyrektor lokalizacji BSH we Wrocławiu oraz fabryki piekarników.

Fabryka BSH we Wrocławiu, nieustannie rozwija swoje moce produkcyjne, odpowiadając tym samym na zapotrzebowanie rynku na AGD marek Bosch i Siemens.

– Nasz wynik to dobry początek i zwiastun kolejnych rekordów produkcji. Osiągnięcie przez naszą fabrykę kolejnych ambitnych celów jest możliwe dzięki doskonałości operacyjnej, ale przede wszystkim dzięki fantastycznemu i zgranemu zespołowi pracowników – dodaje Andreas Marek.



Bardzo dobry wynik produkcji został osiągnięty w szczególnie trudnym i nieprzewidywalnym czasie pandemii. Firma BSH jest znana z najwyższych standardów bezpieczeństwa, które obowiązują w we wszystkich oddziałach grupy BSH na całym świecie. Dlatego też zarząd firmy oraz dyrekcja zakładu dołożyły wszelkich starań, żeby zabezpieczyć miejsca pracy i przeciwdziałać rozprzestrzenianiu się koronawirusa.

Samsung

Gotuję z głową – nie marnuję planety!

Firma Samsung wraz z Centrum UNEP/GRID-Warszawa zorganizowała bezpłatne webinarium o tym, jak poznawać przyrodę bez wychodzenia z domu, oraz przygotowała artykuł na temat kilku ekologicznych praktyk, do których możemy się obecnie stosować.

Organizacja Narodów Zjednoczonych ds. Wyżywienia i Żywności – FAO – informuje, że co roku marnujemy na świecie 1/3 wyprodukowanej żywności. Wraz z jedzeniem marnujemy zasoby, które były potrzebne do jego wyprodukowania. Dobrze zdać sobie sprawę, że każdy z nas może codziennie w swoim domu podejmować małe kroki, aby w przyszłości zmienić te statystyki na lepsze.

W okresie pandemii starajmy się dokonywać bardziej przemyślanych decyzji zakupowych i lepiej wykorzystywać zasoby podczas gotowania. Najlepiej będzie, jeśli te nawyki utrzymamy i udoskonalimy także później. Zaczniemy od tego, żeby dobrze zaplanować zakupy. Najlepiej sporządzić listę, na której będą tylko takie produkty, które na pewno zużyjemy w najbliższych dniach podczas gotowania. Posiłki planujemy z góry. Jeśli chcemy kupić coś na zapas, niech będą to produkty suche lub w puszkach, z długim terminem przydatności.

Warto zapisywać także to, co później wyrzucamy – w klarowny sposób pokazuje nam to, ile tracimy, łatwo bowiem przeliczyć takie straty na pieniądze. Pozwala nam również dostrzec, które zakupy są nietrafione i co najczęściej się psuje.

Niezwykle ważne we wprowadzaniu zasad zero waste w kuchni jest pomysłowe wykorzystywanie jak największej części kupowanych produktów (najlepiej całości). W największej ilości marnuje się pieczywo. W wypadku warzyw z reguły wyrzucamy bardzo dużo jadalnych części. Liście rzodkiewki świetnie sprawdzą się w pesto. Umyte obierki z włoszczyzny, końcówki od szparagów, gałązki natki pietruszki, skórka od cukinii, resztki czerwonej fasoli z puszki, resztki cebuli, czosnku czy niewykorzystane liście kapusty mogą wylądować w garnku i stanowić podstawę pysznej zupy kremu.

Więcej wskazówek można znaleźć na stronie internetowej firmy Samsung. Autorką tekstu jest Paulina Paterek, która w Centrum UNEP/GRID-Warszawa zajmuje się komunikacją, w szczególności mediami społecznościowymi. Interesuje ją inspirowanie jak największej ilości osób do podejmowania codziennych zmian na rzecz środowiska.

FoodSaver

Pakowanie próżniowe pozwala robić zakupy rzadziej

Obecnie odpowiednie przechowywanie żywności szczególnie zyskało na znaczeniu. Zakupy staramy się robić raz w tygodniu i nie chcemy, aby poszczególne produkty uległy zepsuciu. Jednym z najlepszych rozwiązań może okazać się pakowanie próżniowe, które pozwala na nawet pięciokrotne wydłużenie terminu przydatności do spożycia produktów lub całych potraw.

Według obowiązujących zaleceń powinniśmy znacznie ograniczyć nasze kontakty z innymi ludźmi. Znajduje to również odzwierciedlenie w sposobie robienia zakupów – staramy się ograniczyć ich częstotliwość do jednego wyjścia w tygodniu lub poszukujemy opcji z dostawą do domu. Zaplanowanie tygodniowego jadłospisu pomaga, ale nie rozwiązuje problemu przechowywania żywności, która po kilku dniach może być już nieświeża. Co zrobić z nadmiarem świeżych owoców lub z dostarczoną w poniedziałek rybą, która przygotowana ma być na piątek? Jak przechowywać żywność, aby

oprócz przydatności do spożycia zachować smak, aromat i wartości odżywcze? Rozwiązanie jest proste – pakowanie próżniowe.

Odizolowanie produktów od powietrza eliminuje ryzyko rozwoju bakterii i innych patogenów oraz wydłuża przydatność do spożycia produktów nawet pięciokrotnie. Obsługa zgrzewarki próżniowej jest dziecinnie prosta. Wystarczy dany produkt albo potrawę włożyć do specjalnego worka lub pojemnika, umieścić w urządzeniu, nacisnąć przycisk, a reszta zrobi się sama. Powietrze zostanie odessane, a sam pakunek szczelnie zamknięty. Pojemnik do próżniowego pakowania lub woreczek, z którego zostało usunięte powietrze, można wraz z zawartością przechowywać w lodówce albo zamrażarce.

Jednym z producentów, którzy mają bogatą ofertę urządzeń do próżniowego pakowania żywności, jest FoodSaver. W swoim portfolio produktowym ma szeroki zakres zgrzewarek, ręcznych urządzeń do pakowania próżniowego, pojemników, folii oraz worków, które pomogą zachować świeżość żywności na dłużej.



B/S/H/

Rozwój platformy Home Connect i perspektywy na 2020 r.

Firma BSH zapowiedziała dalszy rozwój systemu cyfrowego Home Connect. Stale pozyskuje nowych partnerów na całym świecie. Obecnie już 42 firmy w 40 krajach oferują usługi kompatybilne z tą platformą.

Do urządzeń kompatybilnych z Home Connect wkrótce dołączyć mają także smartwatche różnych producentów. Umożliwi to użytkownikom dostęp do rozwiązań wykorzystywanych przez platformę Home Connect za pomocą tych urządzeń, a nie tylko smartfonów i asystentów głosowych. Dzięki temu będą oni mogli wygodnie zająć się takimi zadaniami, jak uruchomienie ekspresu do kawy lub piekarnika. Dzięki współpracy z Google Assistant platforma Home Connect rozszerzyła także integrację głosową. Aplikacja Home Connect w nowej wersji, wprowadzonej już w 2019 r., oferuje konsumentom jeszcze więcej funkcji, więcej oszczędności czasu i większą wygodę użytkowania.

– *Dzięki naszym nowym produktom i rozwiązaniom cyfrowym jesteśmy*

w dobrej pozycji, aby nadal osiągać dobre wyniki. Jednak ze względu na wysoki poziom niepewności gospodarczej i politycznej, a także trudne do przewidzenia konsekwencje związane z po-

jawieniem się koronawirusa możemy już dziś powiedzieć, że 2020 rok będzie co najmniej tak samo trudny jak poprzedni – powiedział dyrektor generalny Uwe Raschke.

Grupę BSH czekają też zmiany kadrowe. Jak ogłoszono, dr Carla Kriwet obejmie stanowisko CEO BSH od 1 lipca 2020 r., a Uwe Raschke ponownie skoncentruje się na swoich obowiązkach w zarządzie firmy.



Schneider Electric

Rola i bezpieczeństwo sieci energetycznych

Pod koniec I kwartału br. w całej Europie zanotowano zmniejszenie zażycia energii elektrycznej, które głównie spowodowane było zawieszeniem produkcji w wielu branżach gospodarki. Zapotrzebowanie w niektórych krajach zmalało nawet o 15 proc., a w Polsce w ostatnim tygodniu marca zmniejszyło się o ponad o 7 proc.

Trend ten utrzymywał się także w kwietniu. Według wycień ekspertów PIE zużycie wyniosło 93–94 proc. zapotrzebowania w porównaniu do analogicznego okresu poprzedniego roku. Podczas gdy w przemyśle widoczna jest tendencja zniżkowa w tym zakresie, to sytuacja w gospodarstwach domowych pokazuje, jak bardzo współczesne społeczeństwo jest zależne od elektryczności.

Milliony osób na świecie, w tym co trzeci pracownik w Polsce, pozostają w domu, pracują zdalnie, robią zakupy przez Internet czy też spędzają wolny czas, korzystając ze sprzętu elektronicznego. Przeciężenia sieci są szczególnie zauważalne w ostatnim czasie zarówno dla ich administratorów, jak i użytkowników. Sektor ten jest, według opracowania The Shift Project, odpowiedzialny za niemal 4 proc. emisji CO2 na świecie. To więcej niż



lotnictwo (2 proc.). Według prognoz Gartnera do 2022 r. w typowym gospodarstwie domowym do sieci będzie podłączonych nawet 500 urządzeń.

Sieci energetyczne pomimo mniejszego zapotrzebowania ze strony przemysłu nadal muszą sprostać dużym obciążeniom. Obecnie największym wyzwaniem jest duży stopień rozproszenia odbiorców energii na znacznym obszarze.

– *Przesył energii ma teraz kluczowe znaczenie dla sprawnego funkcjonowania gospodarki i całego społeczeństwa. Trudno bowiem sobie wyobrazić brak prądu w budynkach mieszkalnych, sklepach czy chociażby szpitalach. W sytuacji, gdy 1/3 polskich pracowników pracuje w domach, ważna jest niezawodność usług i komponentów krytycznych, które zapewnią bezpieczną i nie-*

przerwaną pracę – mówi Michał Ajchel, dyrektor Segmentu Energetyki w Kłastrze MEE Schneider Electric.

BoConcept

Intensyfikuje działania online

Stan zagrożenia epidemicznego to poważny powód, żeby zostać w domu. Zamknięci w czterech ścianach wcale nie musimy rezygnować z designu na najwyższym poziomie. Przeciwnie, właśnie teraz jest dobry moment na to, aby docenić sztukę duńskiego wzornictwa – prostotę i funkcjonalność mebli, które nadadzą codzienności niecodzienny wymiar.



Marka BoConcept koncentruje obecnie swoje działania w sferze e-commerce, niezmiennie kładąc główny nacisk na dobrą jakość obsługi klienta. Pracownicy salonów BoConcept pozostają do dyspozycji Klientów w kontakcie telefonicznym oraz e-mailowym. Można też wejść na stronę BoConcept i zadać przedstawicielowi firmy pytanie (czat na żywo przez aplikację Messenger). Dodatkowe informacje uzyskamy również, wypełniając krótki kwestionariusz umieszczony na stronie internetowej firmy przy każdym opisie produktu. Jeśli chcemy skontaktować się z przedstawicielem salonu BoConcept, wszystkie niezbędne dane kontak-

towe znajdziemy w zakładce „Znajdź salon” po wybraniu konkretnego showroomu. Pracownicy dostępni są w godzinach otwarcia salonów. Najważniejszym elementem aktywności warszawskich salonów BoConcept w sieci jest Virtual Store.

BoConcept przeniósł cały warszawski salon pokazu do wirtualnej rzeczywistości w technice 3D. Klienci mogą go zwiedzić, nie wychodząc z domu, przyrzuć się z bliska każdemu produktowi oraz poznać jego wymiary, cenę, a także możliwości dostosowania.

Samsung

Dłuższy okres napraw gwarancyjnych

Na całym świecie odczuwalne są skutki kryzysu epidemiologicznego, który już zmienia sposób, w jaki żyjemy. Aby dostosować się do ograniczeń i wyjść naprzeciw klientom, Samsung przedłużył możliwość skorzystania z napraw urządzeń na warunkach gwarancyjnych.

Użytkownicy urządzeń Samsunga, dla których gwarancja wygasa z dniem 15 marca 2020 r. lub później w okresie obowiązywania ograniczeń związanych ze stanem epidemii, nadal będą mogli skorzystać z napraw na warunkach gwarancyjnych. Wydłużonym okresem napraw gwarancyjnych objęte są wszystkie urządzenia marki Samsung, których gwarancja wygasa w okresie obowiązywania ograniczeń związanych z epidemią. Od momentu rządowego pozwolenia na swobodne przemieszczanie się, użytkownicy mają 30 dni na zgłoszenie wniosku o naprawę produktu.

Aby zgłosić naprawę urządzenia, dla którego gwarancja wygasa w okresie obowiązywania ograniczeń związanych ze stanem epidemii, producent zachęca do kontaktu z infolinią, która dostępna jest całą dobę przez 7 dni w tygodniu. Konsultanci przedstawiają możliwości uzyskania wsparcia, również w okresie obowiązywania ograniczeń, oraz za-

proponują naprawę gwarancyjną, jeśli będzie ona dostępna – w zależności od zgłaszanego problemu i lokalnej dostępności usług serwisowych. Ze spersonalizowanego wsparcia można skorzystać także za pomocą aplikacji Samsung Members, gdzie pomocy i porad udzielają eksperci oraz inni użytkownicy. Wniosek o naprawę na warunkach gwarancyjnych będzie rozpatrywany na podstawie dokumentu zakupu produktu i nie wymaga dodatkowej rejestracji. Więcej informacji na temat przedłużonego okresu napraw gwarancyjnych można znaleźć także na stronie www.samsung.com/pl/support/newsalert/118621.

SAMSUNG

Bezpłatna naprawa bez ważnej gwarancji? Bez problemu!

Dotyczy urządzeń, których gwarancja wygasa od 15.03.2020



Ekskluzywna linia urządzeń do zabudowy Infinite Line

Dobry design ma służyć użytkownikom, a nawet zmieniać ich spojrzenie na otaczający świat. Wraz ze wzrostem znaczenia wzornictwa w codziennym życiu, rosną także oczekiwania konsumentów. To właśnie do tych najbardziej wymagających klientów skierowana jest najnowsza linia urządzeń do zabudowy Infinite Line, której premiera odbyła się 14 maja 2020 r. W kolekcji Infinite Line znajdziemy całą gamę sprzętów – począwszy od płyty indukcyjnej z wbudowanym wyciągiem po piekarniki i skośne okapy. Szczególnie piekarniki zachwycają unikalnym wzornictwem i funkcjami, które pozwalają gotować zdrowo i smacznie przy wykorzystaniu pary.

Fot. Samsung (3)



SAMSUNG



Infinite Line stanowi ważne uzupełnienie portfolio urządzeń marki Samsung. Jest to propozycja dla wszystkich ceniących sobie estetykę, nowoczesne wzornictwo

i innowacje, które realnie wpływają na komfort użytkownika sprzętu. Nowa kolekcja dostępna będzie w wybranych showroomach i studiach kuchennych, aby trafić do pasjonatów zarówno smaku, jak i stylu, którym dostarczy niezapomnianych wrażeń.

W najnowszej linii urządzeń do zabudowy marki Samsung znajdziemy zarówno piekarniki wykorzystujące technikę Dual Cook, okapy skośne, a także funkcjonalną płytę grzejną zintegrowaną z wyciągiem.

W piekarnikach należących do Infinite Line zastosowano innowacyjne rozwiązanie – tradycyjne, horyzontalne linie zastąpiono wertykalnymi. Centralnym punktem piekarników jest pionowa, smukła szyba, która nadaje urządzeniom eleganckiego charakteru. Nie mniej ważne są materiały użyte do stworzenia urządzeń. Przyjemne w dotyku satynowe szkło i matowe elementy podkreślają szyk oraz ekskluzywny charakter pomieszczenia, w którym zainstalowano piekarnik. To wszystko sprawia, że gotowanie w otoczeniu doskonale zaprojektowanych urządzeń staje się prawdziwą przyjemnością.

Wszystkie urządzenia z linii Infinite charakteryzuje wysmakowane wzornictwo oraz rozwiązania techniczne gwarantujące niezapomniane doświadczenia w kuchni i pozwalające na przygotowywanie zdrowych potraw we własnym domu. Wybranymi urządzeniami można także sterować za pomocą aplikacji Samsung Smart Things.



– W firmie Samsung dobrze wiemy, że nie liczy się tylko to, z czego przyrządzamy potrawę, ale także to, w jakich warunkach ją przygotowujemy, jakie możliwości dają nam otaczające nas urządzenia, jak czujemy się w naszej kuchni. Dlatego tworząc kolekcję produktów Infinite Line zadaliśmy zarówno o sam design produktów, jak i ich zdolność do współgrania z pozostałymi elementami wyposażenia kuchni. Do tego w urządzeniach nie zabrakło tego, z czego słyniemy na rynku: nowoczesnych technologii gwarantujących łatwość i intuicyjność obsługi urządzeń oraz ich wysoką użyteczność – mówi Piotr Stelmachów, Head of Consumer Electronics Division w Samsung Electronics Polska.

– Para odgrywa kluczową rolę w procesie pieczenia. Dzięki niej domowe chleby i ciasta zachowują odpowiednią strukturę. Chleb pieczony przy użyciu pary jest idealnie wilgotny i napowietrzony w środku, a z zewnątrz pozostaje chrupiący. Dzięki temu w domowych warunkach możemy uzyskać rezultat, jak z piekarni. Taka metoda sprawdzi się też w przypadku przyrządzania ryb, mięs, czy warzyw. Jest bardzo szybka i efektywna, korzystając z niej możemy całkowicie zrezygnować z tłuszczu. Co ważne, wnika jąca w produkty i otaczająca je z każdej strony para, sprawia że zachowują swój naturalny smak i witaminy – mówi Andrea Camastra, szef kuchni z Gwiazdką Michelin, jeden ze 100 najlepszych kucharzy świata wg magazynu „Le Chef”, obecny w Encyklopedii Oxfordzkiej.

SAMSUNG

Infinite Line™



Kulinarne arcydzieło

Nowa kolekcja urządzeń do zabudowy to prawdziwy przełom w projektowaniu kuchni. Wyróżnia się unikatowym pionowym oknem w piekarniku, eleganckim, satynowym szkłem, matowymi wykończeniami, dotykowym ekranem i dbałością o każdy detal.

W ramach linii dostępne są piekarniki z technologią Dual Cook oraz piekarniki parowe – Dual Cook Real Steam, z którym przygotujesz zdrowe, smaczne dania w specjalnym naczyniu do gotowania na parze i Steam Assist z opcją pieczenia z dodatkiem pary.

Linie uzupełnia płyta indukcyjna zintegrowana z wyciągiem. Rozwiązanie to pozwala na instalację w dowolnym miejscu - na wyspie kuchennej czy na blacie pod oknem. Ograniczeniem jest jedynie wyobraźnia.

Nowoczesna komunikacja i innowacje w AGD z myślą o użytkownikach



Rozmowa z

Pawłem Rydzem,

dyrektorem marketingu Grupy Amica

Redakcja: Znamy Amikę jako innowacyjną firmę jeśli chodzi o produkty, logistykę, produkcję. Nowatorsko wypadacie także w marketingu i CSR – ostatnio zwróciłem uwagę na skalę zaangażowania firmy w pomoc związaną z epidemią, a także na dwie nominacje w konkursie „Innovation 2020”.

Paweł Rydz: Jeśli chodzi o pomoc związaną z COVID-19, był to raczej spontaniczny odruch w całej naszej firmie, począwszy od zarządu, a kończąc na nas, pracownikach Grupy Amica. Nikt tu nie myślał o żadnym nowatorstwie, po prostu staraliśmy się wszyscy pomóc. Chyba rzeczywiście wyróżniliśmy się udzielaniem wsparcia na wiele sposobów. Już po pierwszych przypadkach zakażeń w Polsce okazało się, że sprzętu AGD potrzebuje wiele placówek stykających się z nową chorobą. I to rów-

nież do bezpośrednio przeciwdziałania zakażeniom. Wsparciem objęliśmy szpitale, pogotowia, uczelnie medyczne, domy pomocy społecznej, domy dziecka czy ośrodki dla bezdomnych. Współpracując z nami od lat Fundacja Amicis wyposażała uczniów w tablety. Na podsumowanie jeszcze za wcześnie, bo akcje wciąż trwają. Jeżeli chodzi o nasze nominacje do „Innovation 2020”, to rzeczywiście oba zgłoszone przez nas projekty – kampania „Amica for Others”, poruszająca tematy samotności i sąsiedzkości, oraz piekarnik z funkcją OpenUp!, jego zalety oraz sposób komunikacji szerokokasiegowej, w ubiegłym roku zostały nominowane w obszernej dziedzinie „Innowacje Biznesu” – jest w niej kilka podkategorii. W przypadku kampanii CSR mamy mocne i konkurencyjne grono współwyróżnionych, natomiast jako jedyni uzyskaliśmy nominację w podkategorii produktowej, co samo w sobie jest już wyróżnieniem, ponieważ wprowadzonych do sprzedaży produktów w skali całego kraju było mnóstwo, nie tylko w naszej branży.

Dotykowe otwieranie urządzenia AGD to novum na rynku, ale nie jest to mechanizm bardzo skomplikowany jak na dzisiejsze czasy...

W ubiegłym roku brałem udział w panelu dyskusyjnym, który odbył się w ramach konferencji zorganizowanej przez Instytut GfK. Oprócz naszej firmy reprezentowane były jeszcze dwie inne – organicznie utożsamiane z cyfrowością i innowacją. Doszliśmy wspólnie do wniosku, że „smart home” nie oznacza tylko komputeryzacji, sterowania za pomocą urządzeń mobilnych, na przykład roletami w oknach, ale powinien też obejmować rzeczy proste, oparte na znanych już technikach, jak właśnie dotykowe otwieranie sprzętu. To również wpisuje się przeciwieństwo trend „smart domu”, a więc sprytnego radzenia sobie na co dzień z obsługą obszernej listy sprzętów domowych.

Zastosowanie dotykowej funkcji do otwierania piekarnika było jednak zupełną nowością, zarówno jeżeli chodzi o samo rozwiązanie, jak i to, co było do zakomunikowania. Może o to właśnie chodzi? Połączyć pomyślową funkcję z innowacyjną komunikacją.



Fot. Amica

Nie w pełni bym się z tym zgodził w odniesieniu do innowacji w naszych produktach. Nasza komunikacja dotycząca funkcji takich jak OpenUp! w piekarnikach, czy też Touchless, czyli sterowanie gestem, w okapach, nie była innowacyjna, a raczej dobrze wymierzona, dopasowana do produktu. Te produkty wydawały nam się od początku ciekawe pod kątem komunikowania, ale nie było to kluczowe dla wdrożenia projektu do produkcji. Dobrze odrobiliśmy lekcję i wymyśliśmy takie przedstawienie wprowadzanych funkcji, które

Grupa Amica



Grupa Amica, obecna ze swoim portfolio sprzętu AGD na ponad 70 rynkach świata, zarówno pod macierzystym brandem, jak również jako Gram, Hansa, CDA, a od tego roku również jako Fagor, szuka innowacyjności w każdym obszarze działania. Spektakularne było wybudowanie gigantycznego magazynu przy fabryce we Wronkach, a robotyka obecna jest już na różnych etapach tamtejszej produkcji sprzętu grzejnego. Innowacje jednak dotyczą również funkcjonalności oferowanych urządzeń, a także... komunikacji z klientami.



Fot. Amica

W urządzeniach gospodarstwa domowego firmy Amica nie brakuje innowacyjnych rozwiązań technicznych, np. OpenUp!, czyli wygodnego otwierania drzwi piekarnika, czy Touchless, a więc stosowanego w okapach sterowania gestami.



Fot. Amica

odpowiada na pojawiające się spostrzeżenia użytkowników, na insights, a te czerpiemy m.in. z badań etnograficznych, a więc przeprowadzanych z udziałem konsumentów w ich własnych gospodarstwach domowych. Udowodniliśmy, że wspomniane funkcje są idealnym uzasadnieniem i uzupełnieniem naszej nowej strategii komunikacyjnej, jaką opracowaliśmy dwa lata temu. To nie jest komunikacja odwołująca się do prestiżowości posiadania jakiegoś produktu, tylko zbliżona do realnego użytkownika i jego rzeczywistych potrzeb. Nie było trudno przekonać użytkowników, że jesteśmy marką, która odpowiada na ich potrzeby i oferuje im rzeczy realnie ułatwiające funkcjonowanie w gospodarstwie domowym. Komunikacja dotycząca samego produktu była spójna z tym, co komunikuje marka.

Znalezienie dobrej ścieżki do wykazania się innowacyjnością w branży AGD nie wydaje się łatwe. Podobnie jak w wypadku sposobu komunikowania. Jak tego szukać? Czy w tym zakresie wszystko zostało już wymyślone?

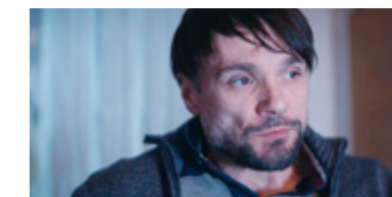
tylko branże kojarzone blisko z innowacjami, ale także nasza może przebić się z nowymi rozwiązaniami, jeśli są one dobrze przemyślane, a następnie spójnie komunikowane. Jak widać, udało się to nam.

Czy można powiedzieć, że Amica wyprzedza tutaj konkurencję?

Jak najbardziej. Wśród nominowanych nominacji do tego konkursu nie ma innych graczy z branży AGD. Jest FMCG (od ang. Fast Moving Consumer Goods – przyp. red.), są kosmetyki, sklepy sportowe czy z wyposażeniem wnętrz, bankowość, totalizator, więc są to de facto firmy z ofertą kierowaną do bardzo szerokiej grupy konsumentów, korzystających z danej grupy zdefiniować. U nas normalnym czasem użytkowania jest 6-7 lat, a zakupów sprzętu ludzie raczej nie dokonują spontanicznie. Tym bardziej cieszy nas, że Amica jest postrzegana jako marka innowacyjna i to w oczach kapituły ekspertów zrzeszonej wokół Stowarzyszenia Komunikacji Marketingowej.

Co w ostatnich kampaniach reklamowych związanych ze sprzętami mającymi nowe funkcje było nowego z punktu widzenia marketingu?

Bardzo szeroki media mix. Nie ograniczyliśmy się do mediów gwarantujących duże zasięgi. Zdaliśmy sobie sprawę, że musimy szukać



odbiorców naszych komunikatów, a docelowo użytkowników sprzętu Amica, na różnych płaszczyznach. Stąd też komunikowaliśmy te produkty i innowacje bardzo nowocześnie – także w mniejszych stacjach telewizyjnych i radiowych, w mediach społecznościowych, za pomocą influencerów i platform tematycznych, w prasie wewnątrzprzemysłowej, korzystaliśmy z atrakcyjnych nośników DOOH (od ang. Digital Out-of-Home – przyp. red.). Wszystko to, jak

Mamy dość utrudnione zadanie w porównaniu z branżami produkującymi sprzęt, jakim, mówiąc wprost, ludzie lubią się chwalić – jaki wyznacza ich prestiż. Porównajmy chociażby z samochodami, smartfonami, sprzętem RTV, z nowoczesnymi rozwiązaniami smart home. Sprzęt AGD raczej nie służy temu, by się wyróżnić, ale żeby określone czynności sprawnie i wygodnie wykonać. My dopowiadamy, że wszystko po to, by cieszyć się czasem spędzonym z bliskimi, także w kuchni. Dlatego tym bardziej cieszy nas to, że sposób otwierania piekarników, jaki wymyślił nasz dział R&D, został doceniony przez kapitułę konkursu „Innovation 2020”. Pokazuje to, że nie

widzimy na podstawie danych z domów mediowych, dało nam bardzo szeroki zasięg. Przekonaliśmy się, że bardzo ważna jest dzisiaj różnorodność oraz dywersyfikacja kanałów komunikacji.

Wspominał Pan o Waszej kampanii społecznej „Amica for Others”. Czy nie jest paradoksem dzisiejszych czasów, że w tej dziedzinie przekazu społecznego, gdzie celem nie jest reklama, trudniej jest się przebić, że do wykorzystania jest mniej ścieżek?

Chyba tak. W tej kategorii CSR-owej, jak spojrzymy na nominowanych, jest osiem podmiotów. Tematyka dotyczy szerokiego spektrum zagadnień, m.in. ochrony środowiska, my zaś konsekwentnie skupiamy się na ludziach, na ich otoczeniu i zmianach w zachowaniach społecznych, które możemy – także przy udziale naszego sprzętu – ocieplić.

W pierwszej edycji „Amica for Others” akcentowaliście potrzebę powrotu społeczeństwa do dobrych relacji sąsiedzkich, a w drugiej zwróciście uwagę na stosunkowo mało dostrzegany kwestię naszych – jak to ujął ktoś wcześniej – niewidzialnych sąsiadów, czyli Ukraińców – pracujących z dala od rodzin i w nowym dla siebie kraju. Czy Amica chce coś w ludziach pielęgnować, coś budzić?

Jesteśmy nowoczesną firmą, dostrzegamy zmiany społeczne, a wraz z nimi problemy dotyczące ludzi pracujących w Polsce z dala od swoich bliskich. Poprzez rozwój platformy „Amica for Others” będziemy starali się podkreślać i pielęgnować w ludziach dobre cechy, wskazywać na istniejące tematy, których często większość nie dostrzega. Cieszy nas tak dobre przyjęcie tej komunikacji jako uzupełnienia wszystkich naszych działań. Liczymy, że dołożymy swoją cegiełkę do ogólnej przemiany społeczeństwa w kierunku otwartego na innych oraz pomagającego sobie nawzajem.

Rozmawiał Piotr Krakowiak



W ramach kampanii „Amica for Others” powstały krótkie filmy poruszające problemy społeczne, zwracające uwagę na potrzeby i stosunki międzyludzkie.



**Spójne i wyjątkowe
wzornictwo
dużego AGD**

Wyposażając wnętrza, coraz częściej decydujemy się na takie zestawienie sprzętów, żeby pochodziły one nie tylko od jednego producenta, ale i z jednej, spójnej linii wzorniczej. Daje to nam wszystkim – zarówno projektantom, sprzedawcom, jak i użytkownikom – komfort w przygotowaniu aranżacji, eleganckiej zabudowy, ale także funkcjonalność i spójność, nie tylko tę wizualną, ale i techniczną.

Nowoczesne serie urządzeń świata AGD, coraz częściej unifikowane są nie tylko od strony wyglądu, ale wzajemnie „widzących” się funkcji i systemów. W dobie Internetu rzeczy (IoT) oraz wszechobecnej cyfryzacji i wymiany informacji między urządzeniami aspekt ten staje się niezwykle istotny. Jest gwarancją komfortu obsługi, wykorzystania szerokiej palety funkcji i niekiedy ważnego ich upgrade'u, a więc stałego rozwijania i rozbudowywania możliwości urządzeń od strony ich funkcji i wchodzących na rynek nowych rozwiązań.



AMICA AMMB44E3GCW Q-type



RAVANSON LKK-120RP

z kolei do okapu czy kuchenki mikrofalowej, a nawet czajnika, wyciskarki czy tosterka. Takie zestawy uzupełniają się nie tylko pod względem funkcjonalności, ale przede wszystkim świetnie się prezentują w kuchennej aranżacji. Często są opracowywane przy współpracy producenta AGD ze światowej sławy projektantami. W związku z tym linie wzornicze to niejednokrotnie prawdziwe dzieła sztuki użytkowej, wykorzystujące w swojej konstrukcji nietuzinkowe, rzadko spotykane, drogie materiały. Oferta dostępnych na rynku linii wzorniczych jest tak ogromna, że w jednym artykule trudno byłoby opisać wszystkie oferowane przez producentów serie produktowe. Dlatego też przybliżymy Państwu jedynie wybraną ofertę czołowych firm i marek dostępnych na polskim rynku AGD.



SIEMENS SN278136UE iQ700

Krótko o liniach wzorniczych

Linia wzornicza to seria produktów o podobnej stylistyce poszczególnych brył, kolorów, stosowanych materiałów czy elementów wykończeniowych. Zwykle linia taka ma swoją nazwę handlową i obejmuje określoną liczbę produktów (im jest ich więcej, tym lepiej). Może ona przy tym nawiązywać np. do charakterystycznych dla niej cech, jak materiał główny, styl, w jakim linia została wykonana, czy zawdzięczać swą nazwę projektantowi, który stoi za jej opracowaniem.

Dzięki temu np. piekarnik może być idealnie dopasowany stylistycznie do chłodziarkoamrażarki, a ta



Fot. Amica (x3)



W najnowszych liniach wzorniczych X-type i Q-type marki Amica znajdziemy m.in. piekarniki z funkcją OpenUp! oraz okapy sterowane za pomocą gestów.

Innowacyjnie i stylowo

Amica to nasz zolowy dostawca urządzeń AGD, z ogromnym doświadczeniem także w obszarze sprzętu do zabudowy. Stale zaskakuje i pokazuje, że polska myśl tech-



MIELE G 7965 SCVi XXL AutoDos

niczna i wykonanie mogą być na absolutnie najwyższym, światowym poziomie. Jedną z najnowszych linii wzorniczych marki jest X-type. Obejmuje ona przede wszystkim piekarniki, ale także płyty grzewcze, okapy i chłodziarkozamrażarki. Nowościami, jakie pojawiły się w ofercie marki Amica wraz z linią X-type są chłodziarki do wina oraz szuflady grzejne.

Inną spójną wzorniczo linią urządzeń do zabudowy marki Amica jest Q-type, czyli następczyni linii Integra. Znajdziemy w niej stylowe modele piekarników, wykorzystujące „inteligentne” rozwiązania. Q-type to jednak nie tylko piekarniki, ale również płyty grzewcze, lodówki, okapy, a nawet małe AGD – czajniki. Modele z linii X-type, jak i Q-type zostały zaprojektowane na podstawie kompleksowych badań rynkowych, aby precyzyjnie zdefiniować potrzeby i oczekiwania klientów. W piekarnikach znajdziemy rozmaite funkcje, m.in. OpenUp! – ułatwiającą otwieranie drzwi. Na uwagę zasługuje również system BakingPro. Jest to w praktyce szereg rozwiązań technicznych zapewniających równomierne pieczenie na wielu poziomach. Amica w swoich najbardziej innowacyjnych modelach wprowadziła również obsługę wykorzystującą łączność Wi-Fi i kompatybilność z aplikacją mobilną.

Powiew innowacyjności i sztuki techniki

Jedną z najbardziej innowacyjnych linii wzorniczych dostępnych na rynku AGD jest Serie | 8 marki Bosch z charakterystycznym, centralnie usytuowanym pierścieniem, który jest jednocześnie elementem panelu sterującego. Linia ta jest dostępna na rynku już od kilku lat, ale wciąż cieszy się niesłabnącą popularnością wśród użytkowników. Nic więc dziwnego, że jest

wciąż rozwijana i usprawniana przez niemieckiego producenta AGD. W jej skład wchodzi zarówno piekarniki klasyczne, parowe, kuchenki mikrofalowe, ale także okapy, płyty, ekspresy do kawy czy szuflady grzewcze. Materiałami wykończeniowymi linii są przede wszystkim stal nierdzewna oraz białe lub czarne szkło. Każdy z wariantów dobrze komponuje się w kuchniach o nowoczesnej aranżacji, a to za sprawą z jednej strony sposobu sterowania, z drugiej modernistycznych akcentów zastosowanych w wykończeniu urządzeń. Dla mniej wymagających użytkowników w ofercie marki Bosch dostępne są modele należące do Serie | 6 i Serie | 4.

AGD niczym dzieło sztuki?

Patrząc na linie wzornicze dostępne w ofercie marki Gaggenau, jest to możliwe. Dowodem są chociażby modele należące do serii 200 czy 400 niemieckiego producenta. Sprzęt ten wytwarzany jest pod okiem najlepszych specjalistów. Wyróżnia się przy tym nietuzinkowym wzornictwem połączonym z bardzo dobrą jakością i funkcjonalnością. Linie wzornicze marki Gaggenau są wyznacznikiem zupełnie nowej jakości w kuchni i innowacyjnego stylu. Przykładem wyszukanej linii wzorniczej jest wspomniana przed chwilą seria 400. W jej skład wchodzi m.in. pie-



AMICA BK3195.4DFVCAA X-type

karniki, chłodziarkozamrażarki i chłodziarki do wina, a także płyty grzewcze, okapy, zmywarki i ekspresy do kawy. Cechami łączącymi te wszystkie grupy asortymentowe są z pewnością styl i elegancja. Wyrażają się one w materiałach wykorzystanych do produkcji z ważnym detalami, takimi jak stalowe pokręta czy wyświetlacze LCD. Bezuchwytnie piekarniki znajdujące się w serii 400 otwierane są za pomocą przycisku.

Niższą serią, zarówno pod względem funkcjonalności, jak i ceny, jest seria 200. Charakteryzuje się ona podobnym do serii 400 wzornictwem, ale z kilkoma różniącymi obie linie detalami. Mowa choćby o uchwytach urządzeń do pieczenia lub gotowania, które w serii 200 są elementem spójnym z całym wzornictwem, a których brak jest w modelach z serii 400.

„Inteligentna” linia AGD

Oferta AGD marki Siemens jest wyjątkowo bogata. Znajdziemy tutaj kilka linii wzorniczych różniących się funkcjonalnością. Najlepiej wyposażoną, która jest znakomitą wizytówką możliwości i jakości Siemens, jest linia iQ700. Tworzą ją m.in. piekarniki i kuchenki mikrofalowe, a także ekspresy do kawy, płyty grzewcze i okapy. Wzornictwo linii iQ700 bardzo dobrze współgra z jej funkcjami i zastosowanymi rozwiązaniami technicznymi. Wielu klientów zwraca przecież uwagę nie tylko na nowoczesny wygląd, ale przede wszystkim na jakość wykonania i możliwości użytkowe urządzenia, a tych bez wątpienia sprzęt z linii iQ700 Siemens ma bez liku. W piekarnikach za linią przemawiają m.in. zdobienia frontowej części dwiema chromowanymi listwami, a także centralnie usytuowany panel sterowania z kolorowym wyświetlaczem. Oprócz linii iQ700 Siemens ma w ofercie również takie linie wzornicze jak iQ500 czy iQ300, które od najwyższej



Fot. Ciarko (x3)



serii różnią się nie tylko designem, ale przede wszystkim dostępnością poszczególnych funkcji, a co za tym idzie również ceną. Warto dodać, że wybrane modele należące do grupy BSH marek Bosch, Siemens i Gaggenau są kompatybilne z innowacyjnym systemem sterowania i łączności Home Connect, który do kontroli i monitorowania wykorzystuje urządzenia mobilne z zainstalowaną specjalną aplikacją.

Bogactwo linii wzorniczych

Olbrzymią różnorodność linii wzorniczych w AGD oferuje marka Gorenje. Jej sprzęt tworzyły i tworzą najlepsze biura projektowe i designerzy, np. Pininfarina, Swarovski czy obecnie Philippe Starck, Ora-Ito czy Karim Rashid. Przyjrzyjmy się najnowszym osiągnięciom marki z Velenje.

W innowacyjnej Serie | 8 marki Bosch oferowane są różnorodne urządzenia, wśród których znajdziemy m.in. piekarniki, pralki, suszarki bębnowe oraz zmywarki.



Fot. Bosch (x3)

W linii Ciarko Design znajdują się wyjątkowe wzorniczo modele okapów, wyposażone w nowoczesne, a przede wszystkim praktyczne rozwiązania, jak np. sterowanie gestami (funkcja GestureControl).

W skład designerskiej linii Gorenje by Starck wchodzi pasujące do siebie piekarniki, mikrofalówki, płyty grzejne, okapy, lodówki, a nawet szafki i panele dekoracyjne. Minimalistyczne wzornictwo w połączeniu z bardzo dobrej jakości szkłem refleksyjnym i stalą nierdzewną doskonale dopasowuje się do wnętrza niemal każdego pomieszczenia i każdej aranżacji.

Linia wzornicza Gorenje zaprojektowana przez francuskiego designera Ora-Ito jest równie bogata i oryginalna. Wyróżnia się stalowymi, solidnymi uchwytami, dodającymi urządzeniom szyku i elegancji, ale przede wszystkim nadaje bardzo nowoczesne oblicze. Wśród sprzętu zaprojektowanego przez Ora-Ito znajdziemy m.in. płyty grzewcze, okapy, chłodziarkozamrażarki, piekarniki, zmywarki oraz kuchenki mikrofalowe, zarówno te wolnostojące, jak i do zabudowy. Trzeci z wymienionych projektantów – Karim Rashid – stworzył dla Gorenje linię, której wzornictwo inspirowane było niekończącą się energią. Wyraźne linie podkreślają czystą formę urządzeń, wspieraną przez zaawansowane rozwiązania techniczne. Seria zaprojektowana przez Karima Rashida ma na frontach charakterystyczne elementy dekoracyjne, które doskonale wyglądają zwłaszcza wtedy, gdy zestawimy sprzęty obok siebie.



Infinite Line firmy Samsung to propozycja dla tych, którzy cenią sobie estetykę, nowoczesny design i innowacje, które wpływają na komfort użytkowania urządzeń.



Fot. Samsung (x4)



CONCEPT LA7791ds Titania

Godną uwagi linią wzorniczą Gorenje jest Simplicity. Urządzenia do niej należące – lodówki, piekarniki, płyty grzewcze, okapy, kuchenki mikrofalowe, pralki i suszarki oraz zmywarki – mają charakterystyczny element, który nadaje im spójny wygląd. Jest nim obrotowe pokrętko zamontowane na froncie. Czyste linie, naturalne materiały i ergonomiczne rozwiązania pozwalają harmonijnie wkomponować urządzenia Simplicity w dowolnie urządzonej przestrzeni mieszkalnej.

Artystycznie jakościowe spojrzenie na AGD

Wyjątkowe spojrzenie na urządzenia wykorzystywane w kuchni ma firma Miele, której jedną z nowości są urządzenia Generacji 7000. Znajdziemy w niej m.in. innowacyjne piekarniki w kilku wzorniczych odmianach – PureLine, VitroLine, ArtLine oraz ContourLine.

Pierwsza z nich – linia PureLine to kwintesencja nowoczesności: połączenie stali i szklanego frontu w obsydianowej czerni. Wzrok przyciągają stalowa pozioma listwa w górnej części urządzenia i wyrazisty, ergonomiczny uchwyt ze stali szlachetnej. Należące do drugiej z kolei linii VitroLine urządzenia harmonijnie współgrają zarówno z nowoczesną, jak i bardziej klasyczną zabudową kuchenną. Występujące w kolorach Obsidian Black, Brillant White oraz Graphit Grey łatwo wtapiają się w otoczenie, a uchwyt w kolorze frontu staje się nie-

mal niewidoczny. Dla zwolenników minimalizmu idealnym rozwiązaniem będą z kolei bezuchwytowe urządzenia z linii ArtLine, dostępne w trzech analogicznych kolorach. W czwartej z nowych linii, czyli ContourLine, dominująca jest wyraźna stalowa rama na froncie urządzeń. To rozwiązanie bardziej klasyczne, jeśli chodzi o design. Szlachetna stal zdecydowanie odcina się od frontów mebli i nadaje wnętrzu profesjonalny charakter.

Większość modeli należących do nowej generacji można łączyć w sieć i sterować nimi za pośrednictwem Wi-Fi. W wypadku piekarników połączenie z aplikacją Miele@mobile umożliwia korzystanie z wielu dodatkowych funkcji, np. FoodView, która pozwala obserwować stan i efekty pieczenia na urządzeniu mobilnym (dzięki kamerze umieszczonej wewnątrz ko-



GAGGENAU CX482100 Seria 400



Amica
for living



Linia do zabudowy X-type

ZAPROJEKTOWANE
PO LUDZKU
AMBASADOR PROJEKTU

Odkryj kuchnię na nowo

Z nową linią sprzętów kuchennych do zabudowy Amica odkryjesz, jak łatwa i przyjemna może być praca w kuchni. Poznając wasze potrzeby podczas testów urządzeń w domach oraz bazując na ponad 60-letnim doświadczeniu, wprowadziliśmy w naszych produktach przełomowe rozwiązania:

- **OpenUp!**® – automatycznie otwierane drzwi piekarnika, pomocne, gdy masz zajęte obie ręce.
- **BakingPro System**® – nową konstrukcją piekarnika, zapewniającą zawsze doskonałe efekty pieczenia.
- **Touchless**® – sterowanie okapem za pomocą gestu.

Odkryj innowacyjne linie sprzętów Amica – zaprojektowane „po ludzku”, dla ludzi takich jak ty.



Marka Concept ma w swojej ofercie linie wzornicze: *Titania, Sinfonia* oraz *White i Black*. Dzięki temu użytkownik może dopasować sprzęt nie tylko pod względem funkcjonalności, ale także kolorystyki do aranżacji kuchennego wnętrza.



Fot. Concept (x3)

mory piekarnika). W razie potrzeby można też zdalnie zmienić parametry pieczenia. Dzięki funkcji TasteControl drzwi piekarnika automatycznie uchylają się na 3 cm, a wentylator tłoczy na zewnątrz gorące powietrze. W ten sposób wnętrze urządzenia można w 5 min schłodzić nawet o 100 °C. Funkcja MotionReact – dostępna w piekarnikach Miele – to kolejne usprawnienie codziennej pracy w kuchni. W chwili, gdy zbliżamy się do urządzenia, aktywuje się wyświetlacz. Panel obsługi staje się gotowy do działania – ekran menu włącza się automatycznie, bez konieczności manualnego uruchamiania.

Urządzenia Miele współgrają nie tylko pod względem formy i materiałów. W uzyskaniu harmonijnego wyglądu z zabudową kuchenną decydującą rolę odgrywa kolorystyka urządzeń. Miele, w zależności od linii wzorniczej, proponuje różne wersje kolorystyczne.

Od szefów (nie tylko) dla szefów

Obecne trendy w projektowaniu aranżacji kuchennych prezentują ogromną różnorodność, zarówno pod względem stylu, jak i wykorzystania przestrzeni. Stworzenie idealnej kuchni to nie lada wyzwanie, ponieważ poza



BOSCH WAVH8K90PL Serie | 8

prezentowaniem walorów estetycznych powinna być ona przede wszystkim funkcjonalna. Sprzęty AGD muszą zatem nie tylko pasować do wnętrza, ale również ułatwiać nam codzienne przygotowywanie posiłków. Wychodząc naprzeciw potrzebom użytkowników, firma Samsung stworzyła stylowe linie sprzętów do zabudowy, które poza innowacyjnymi rozwiązaniami dopełnią aranżację każdej kuchni. Pierwszą z nich jest Chef Collection. Linia ta została zaprojektowana we współpracy z grupą znanych na całym świecie kucharzy. Urządzenia zainspirowane rozwiązaniami

W ofercie marki Sharp dostępne są różnorodne urządzenia zarówno do zabudowy, jak i wolnostojące, które można bez problemu dopasować do siebie pod względem kolorystyki i wzornictwa.

Fot. Sharp



Fot. Gaggenau (x3)

Linie wzornicze marki Gaggenau to nie tylko najlepszej jakości wykonanie, ale też wyjątkowy, niepowtarzalny styl. W modelach z serii 200 mamy m.in. charakterystyczne pokręta ze stali szlachetnej.

technicznymi używanymi w najlepszych restauracjach pozwalają amatorom kuchennych wrażeń rozwijać swoją kulinarną pasję.

Oryginalny koncept wzorniczy

Swoimi liniami wzorniczymi zaskakuje również producent dużego i małego AGD – firma Concept. Serie wzornicze oparte są tu przede wszystkim na kolorach. Mamy więc urządzenia wykorzystujące stal szlachetną (inox) oraz modele w uniwersalnych kolorach, pasujących do różnego typu wnętrza – czerni i bieli. Klienci mają do wyboru olbrzymią różnorod-



SAMSUNG RB36R8899SR Chef Collection



VESTFROST VR-FB373-2E0BU



FALMEC Spring E.ion



LINIE WZORNICZE *Temat numeru!*

ność urządzeń w każdym z tych kolorów. Oprócz lodówek wolnostojących Concept oferuje także piekarniki czy kuchenki mikrofalowe oraz płyty grzewcze.

Ciekawym rozwiązaniem firmy Concept jest seria Sinfonia. Łączy ona elegancję stali nierdzewnej, która współgra stylistycznie z czarnym szkłem. W skład serii wchodzi piekarniki oraz kuchenka mikrofalowa, ale też płyty indukcyjne, okapy czy nawet szuflada grzewcza. W linii Sinfonia możemy znaleźć także drobne AGD, takie jak stalowy czajnik elektryczny, kuchenka mikrofalowa czy wyciskarka wolnoobrotowa w kolorystyce spójnej z resztą linii. Bogatą i różnorodną ofertę dużego AGD marki Concept w ostatnim czasie powiększyły urządzenia z nowej linii wzorniczej Titania. Wykorzystuje ona elementy z ciemnej stali nierdzewnej, dzięki którym w kuchni może zapanować prawdziwa elegancja. Znajdziemy w niej m.in. piekarniki – modele ETV8760ds i ETV8260ds oraz kuchenkę mikrofalową do zabudowy MTV7525ds.

Linie retro, czyli wspomnień czar

Jeśli w aranżacji wnętrza preferujemy klasyczne rozwiązania, nic straconego. Wielu producentów oferuje serie utrzymane w stylu retro. Jak pokazuje rynek, retro nie musi jednak oznaczać ograniczonej funkcjonalności. Sprzęt, mimo charakterystycznego, „oldskulowego” wyglądu, może oferować innowacyjne rozwiązania techniczne i funkcje znane z najnowocześniejszych oferowanych obecnie urządzeń. Do klasyki nawiązuje linia... Classico marki Gorenje. Pozwala ona stworzyć projekt bazujący na stylizowanych na retro piekarnikach i płytach gazowych lub kuchni wolnostojącej, okapach i kuchenkach mikrofalowych. Ważną rolę odgrywają tutaj miękka linia i kształt samego sprzętu, wycięcia



drzwi i dekoracje na uchwytach stylizowane na stare złoto. W urządzeniach grzewczych mamy natomiast duży zegar analogowy, przypominający sprzęt produkowane jeszcze w połowie XX w. Linie w stylu retro oferuje również marka Vestfrost, która słynie przede wszystkim z wyjątkowej klasy chłodziarek do wina. W linii retro, oprócz chłodziarek-koszarek, można znaleźć także kuchnie wolnostojące i okapy. Produkty Vestfrosta zaskakują świeżością, świetnym projektem, nowoczesnym wyposażeniem, które znacznie przewyższa to, co znaleźliśmy w tym segmencie dotychczas. Cieszą więc oko rozwiązania i funkcje, oryginalna i bogata kolorystyka, ciekawe kształty, a także odważny styl. Szczególnie zwracamy uwagę na przyjęcie się wielu innowacyjnym rozwiązaniom technicznym, jakie proponuje Vestel – właściciel marki.

Linia Chef Collection, dostępna w ofercie firmy Samsung, inspirowana jest doświadczeniami wybitnych szefów kuchni z Samsung Club des Chefs.



Fot. Samsung (x3)

Kuchnia spójna wzorniczo

Nie zawsze sprzęt, który tworzy spójną wzorniczość, musi pochodzić z jednej, tak samo nazwanej linii wzorniczej. Wystarczy, aby były to modele tego samego producenta, który ma w ofercie urządzenia o róż-

norodnej kolorystyce, ale jednocześnie spójne pod względem wzornictwa. Doskonałym przykładem jest oferta produktowa marki Sharp. Dobierając w odpowiednim kolorze piekarnik czy okap, możemy stworzyć zestaw, który będzie doskonale prezentował się w kuchennej aranżacji, a do tego będzie wyposażony w funkcje i rozwiązania techniczne dostosowane do potrzeb konkretnego użytkownika czy konkretnej rodziny. Tego problemu nie ma z płytami indukcyjnymi, które najczęściej oferowane są w czarnej wersji kolorystycznej, a ta pasuje praktycznie do każdego nowoczesnego wnętrza.



Fot. Miele (x3)

W najnowszej Generacji 7000 firmy Miele dostępne są trzy linie wzornicze: ArtLine, PureLine i VitroLine, a do tego – zależnie od modelu – aż 4 różnorodne wersje kolorystyczne: GraphitGrey, Stal CleanSteel, BrilliantWhite i Obsidian Black.



SIEMENS



Grupa BSH jest licencjobiorcą w odniesieniu do znaków towarowych, do których uprawniona jest Siemens AG.

Uczyń dzień bardziej niezwykłym, dzięki urządzeniom do zabudowy marki Siemens.

Urządzenia do zabudowy marki Siemens fascynują nieograniczonymi możliwościami, łącząc najnowszą technologię z unikatowym stylem i innowacyjnymi rozwiązaniami. www.siemens-home.bsh-group.com/pl/
The future moving in.

Siemens Home Appliances



LINIE WZORNICZE

Temat numeru!



CIARKO Illumia

stem użytkowników. Elegancka biel lub czerń sprzętów z pewnością usatysfakcjonuje miłośników jednolitej zabudowy o sterylnej czystości, minimalistycznej stylistyce, ale stanowi też świetną bazę do kreatywnego eksperymentowania z układem opartym na mocnych, graficznych akcentach.

Linie opracowaną m.in. z myślą o studiach kuchennych ma w ofercie również Bosch. Mowa tutaj o PerfectLine. Znajdziemy w niej piekarniki, płyty indukcyjne, zmywarki, okapy, a także chłodziarkozamrażarki. Staranny dobór modeli pozwoli skompletować pełne, ściśle dostosowane do potrzeb użytkownika wyposażenie kuchni.



Fot. Siemens (x3)



Sprzęt marki Siemens to nie tylko spójne wzornictwo w obrębie poszczególnych linii, ale również innowacyjne rozwiązania techniczne, w tym m.in. kompatybilność z „inteligentnym” systemem zarządzania Home Connect.

ma Amica oferuje linię o nazwie, nomen omen, Studio. Dostępne są w niej m.in. piekarniki, płyty grzejne, zmywarki, a także chłodziarkozamrażarki i kucharki mikrofalowe do zabudowy. Siemens ma natomiast w ofercie linię sLine. Jej projektanci zadbałi nie tylko o łatwość aranżowania konsekwentnych, spójnych wizualnie kombinacji, ale też o maksymalne dostosowanie urządzeń do najrozmaitszych wymagań wobec klimatu i stylu kuchni. Dostępne wersje kolorystyczne inspirowane do tworzenia wyjątkowych, indywidualnych rozwiązań – zgodnie z gu-

Okapy, czyli płuca i serce kuchni

Okapy to jedna z najbardziej wyszukanych wzorniczo grup produktów, które uzupełniają wiele linii wzorniczych. Czasem tworzą spójny zestaw (płyta i okap). Paradoksalnie, konsumenci częściej wybierają okap od strony wzornictwa niż funkcji. Oczywiście, wygląd ma kolosalne znaczenie, ale bez wnętrza i odpowiedniego zaplecza technicznego okap nie spełni swego przeznaczenia, jakim jest oczyszczanie powietrza i wentylacja kuchni. Wśród czołowych marek, producentów okapów, ale coraz częściej także płyt znajdziemy tak uznane marki jak choćby Akpo, Ciarko, Faber, Falmecc, Elica czy Novy.

Linie dla studiów mebli kuchennych

Wielu producentów sprzętu gospodarstwa domowego ma w swojej ofercie linie wzornicze stworzone specjalnie z myślą o studiach mebli kuchennych, np. fir-



Fot. Amica



Fot. Zanussi



Fot. Gorenje

Wielu producentów AGD oferuje sprzęt stylizowany na retro. Tego typu urządzenia wciąż cieszą się dużą popularnością wśród konsumentów.

nr 6, czerwiec 2020

vestfrost

More than Retro



Wyrazisty design, nowoczesne rozwiązania

Kuchnia to miejsce wyjątkowe. Tu bije serce twojego domu i tętni codzienne życie, dlatego starasz się, by świetnie wyglądała i była praktyczna. Twoim sprzymierzeńcem są urządzenia wolnostojące z linii **Vestfrost Retro**, które nadadzą charakter każdemu wnętrzu. Z kolei rozwiązania techniczne i zastosowane funkcje docenią najbardziej wymagający domownicy.

vestfrosthoe.eu

V

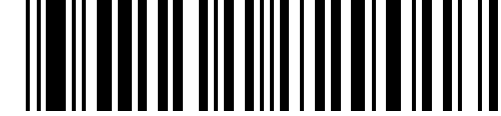


OKAPY NABLATOWE



**Pochłanianie oparów
prosto z kuchennego
blatu**

Fot. Falmecc



OKAPY NABLATOWE

Okapy montowane na blacie kuchennym to nie tylko funkcjonalna i praktyczna, ale także doskonale prezentująca się w kuchennej zabudowie grupa urządzeń. Tego typu modele szczególnie cenią sobie klienci stawiający na minimalizm i ascetyczność kuchni z jednej strony, a z drugiej lubiący niespotykane wzornictwo i nowe, nietuzinkowe rozwiązania – w tym wyjątkową efektywność.

Konstrukcje blatowe to zaawansowane technicznie urządzenia o wyjątkowym, choć charakterystycznym wzornictwie. Ze względu na sposób instalacji mogą pracować stosunkowo cicho, a dzięki odpowied-

produkcyjnych. Tego typu konstrukcje ma jednak w ofercie coraz większa grupa producentów. Wśród nich są m.in. Ciarko, Elica, Faber, Falmecc, Gaggenau, Miele czy Siemens.

Dwie podstawowe konstrukcje

Okapy nablátowe mogą występować w formie ruchomej (wysuwanej z blatu), albo też w formie stałej – płaskiego wyciągu blatowego zamontowanego obok płyt modułowych. Niezależnie od typu okapy montowane na blacie w kuchennej zabudowie są bardzo praktyczne, a do tego efektowne i efektywne. Ten typ okapu montowany jest tuż przy płycie grzewczej. Jego konstrukcja ma zatem znaczny wpływ na skuteczność i efektywność filtrowania powietrza w kuchni.



**CIARKO
Moondraft**

nim silnikiem również skutecznie pochłaniać kuchenne opary. Mogą pracować zarówno w trybie wyciągu, jak i pochłaniacza – zależnie o potrzeb użytkownika.

Okapy montowane bezpośrednio na blatach kuchennych są stylowym i minimalistycznym rozwiązaniem zamkniętym w nowoczesnej formie. Duża wydajność tego typu konstrukcji w połączeniu ze stosunkowo niewielką odległością od oparów sprawiają, że modele te są wyjątkowo skuteczne w działaniu i równie funkcjonalne jak inne, tradycyjne konstrukcje (np. modele przyściennicze czy szafkowe). Warto dodać, że niektóre okapy nablátowe mogą być obsługiwane przez silniki zewnętrzne, co dodatkowo zmniejsza hałas wytwarzany podczas pracy okapu.

Produkcja modeli nablátowych wymaga odpowiedniej wiedzy technicznej i projektowej, a przede wszystkim określonych technologii



ELICA See You IX/A/90

To, jak okap został zaprojektowany i wykonany oraz w jakim trybie pracuje, ma dla wentylacji i jej skuteczności znaczenie fundamentalne. Trzeba pamiętać, że ruch mas powietrza rządzi się swoimi określonymi prawami – nie może napotykać przeciwnych prądów, innych nurtów czy wirów. Niewskazane są także na-



SIEMENS LD97DBM60 iQ700



OKAPY NABLATOWE

Pochłania i... waży

W domowych kuchniach królują zmysły i nowoczesne rozwiązania techniczne. To one w nierozłącznym duecie zapewniają przyjemność i radość z gotowania. Projektanci płyt grzewczych Elica nieprzypadkowo nazwali najnowszą linię urządzeń: NikolaTesla. Trudno o bardziej charakterystyczną nazwę dla modeli zintegrowanych z wyciągiem. Należy do niej Nikola Tesla Libra. Jest to pierwsza płyta indukcyjna ze zintegrowanym wyciągiem, która ma także wbudowaną wagę. Składniki przygotowywanej potrawy można ważyć bezpośrednio w garnku podczas gotowania. Waga działa idealnie bez względu na temperaturę gotowania, więc można wygodnie dodawać jeden składnik po drugim w dowolnym momencie, dbając o proporcje zgodnie z przepisem. Z wagi można korzystać nawet wtedy, gdy urządzenie jest wyłączone. Aby aktywować funkcję ważenia, wystarczy umieścić naczynie na płycie. Wytrzymała żeliwna kratka wagi została umieszczona na środku szklanej płyty. Pełni ona także funkcję zewnętrznej obudowy zintegrowanego wyciągu, który dzięki automatycznym czujnikom dostosowuje tryb pracy do liczby

i mocy wykorzystywanych stref grzewczych. NikolaTesla Libra ma cztery pola grzewcze wyposażone w systemy indukcyjne najnowszej generacji. Oferuje także łączenie dwóch sąsiadujących z sobą pól. Umożliwia to wygodne i równomierne gotowanie w większych naczyniach. Panel sterowania płyty NikolaTesla Libra jest intuicyjny i łatwy



Fot. Elica (x2)

w obsłudze dzięki suwakowi Direct Slider, który steruje dostępnymi funkcjami gotowania i wyciągania oparów. Urządzenie dostępne jest w czarnej lub białej wersji kolorystycznej.

głe spadki ciśnienia i inne „przeszkody”. Dlatego tak ważne jest, jak zaprojektowano i wykonano czaszę okapu, wlot silnikowy, sam silnik oraz kanał wentylacyjny. Na jakość wymiany mas powietrza ma więc wpływ cała komora okapu, jej kształty, uwypuklenia, kąty i nachylenia, ale i sam materiał, z jakiego wykonany został okap. Ważną kwestią jest, czy okap pracuje w trybie wyciągu czy pochłaniacza. Nie zawsze możliwe jest zastosowanie tego pierwszego rozwiązania, tym niemniej wszędzie tam, gdzie się uda, warto stosować modele wywiewowe (wyciągi).

Niewidoczny jak...

...okap. W kuchennej aranżacji okap pełni często ważną funkcję dekoracyjną. Ale czasami konsumenci nie chcą, żeby to właśnie okap był tym urządzeniem, które przyciąga uwagę. Nic straconego! W takiej sytuacji doskonale sprawdzają się właśnie konstrukcje nablátowe. Są one praktycznie niewidoczne. W modelach wysuwanych z blatu, jeśli chcemy z nich skorzystać, wystarczy wysunąć urządzenie nad płytę grzejną. Wówczas napęd uruchamia się zwykle automatycznie. Okapy zabudowywane w blacie są nie tylko mniej widoczne, ale też dają dużą swobodę przy projektowaniu i aranżowaniu kuchennej przestrzeni.



MIELE CSDA 7000 FL

Skuteczne pochłanianie oparów

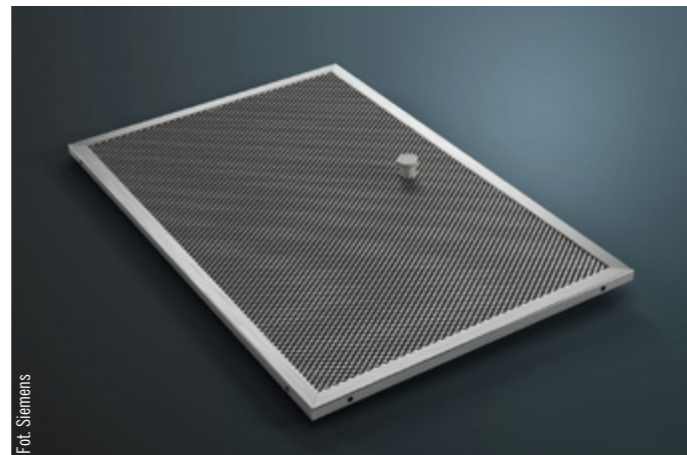
Niezależnie od tego, czy mamy do czynienia z konstrukcją wysuwaną z blatu czy płaską, montowaną obok płyt grzejnych, ważnym aspektem związanym ze skuteczną wymianą powietrza oraz jego oczyszczeniem są filtry. Wiele osób, w tym specjalistów, przesuwają ten element na dalszy plan, podczas gdy stanowi on bardzo ważną kwestię. Sam filtr, zarówno podczas pracy wywiewowej (wyciąg) czy recyrkulacyjnej (pochłaniacz), ma istotny wpływ na eliminację cząstek tłuszczu i różnego typu oparów. Należy w tym miejscu mocno podkreślić, że wpływa to nie tylko na nasze zdrowie, ale stan całej kuchni, mebli i innych urządzeń AGD – w tym na sam okap. Bagatelizowanie tej sfery to poważny błąd. Tak jak okap, także filtry wybierając należy zawsze najlepszej jakości. Stale także należy je myć i/lub wymieniać. Warto przy okazji dodać, że rodzaj i typ filtra (i jego wykonanie)

nie) mają znaczny wpływ na omawianą powyżej skuteczność. Przez niego bowiem przepływają zasysane masy powietrza. Wraz z jego zabrudzeniem zmniejsza się efektywność pracy okapu. Nie wystarczy przy tym, by okap był piękny i miał największą wydajność i najlepszą skuteczność. Istotniejsze są odpowiednie jego dobranie do pomieszczenia oraz prawidłowy montaż.

Instalacja okapu blatowego

Montaż okapu blatowego jest znacznie bardziej wymagający niż chociażby modelu pod-

W modelach nablátowych stosowane są metalowe filtry, które nadają się do mycia również w zmywarce.



Fot. Siemens

ŻEGNAJCIE TRADYCYJNE WAGI POWITAJMY NIKOLATESLA LIBRA



WAŻY



GOTUJE



POCHŁANIA

NIKOLATESLA LIBRA.

PIERWSZA NA ŚWIECIE PŁYTA ZE ZINTEGROWANYM OKAPEM ORAZ WAGĄ.

NikolaTesla Libra to innowacyjna płyta indukcyjna ze zintegrowanym okapem kuchennym, umożliwiająca ważenie składników bezpośrednio w garnku, przy dowolnym poziomie temperatury. Wizjonerski produkt łączący elegancję, moc, ciszę i precyzję. Wyjątkowe cechy NikolaTesla Libra to po trzykroć rewolucja kulinarna. **NikolaTesla Libra | Design Fabrizio Crisà**

elica.com

elica
aria nuova



Fot. Gaggenau

Zastosowane w okapach wysuwanych z blatu oświetlenie skutecznie doświetla przestrzeń roboczą w kuchni.

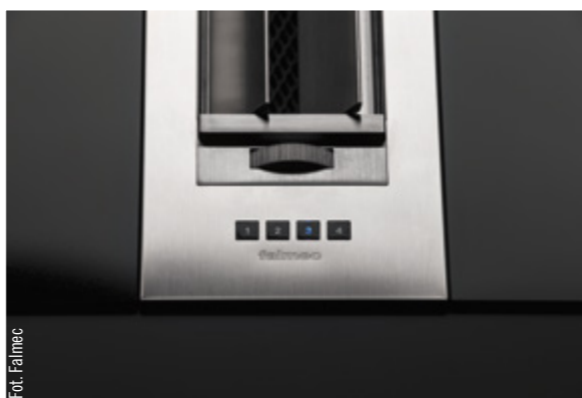
dele nabladowe mają zwykle możliwość pracy w trybie pochłaniacza. Należy wtedy zamontować w okapie filtr węglowy, który będzie skutecznie wychwytywał zanieczyszczenia w pochłanianym powietrzu.

Wysokość wysuwu

W modelach wysuwanych z blatu sam stopień wysunięcia urządzenia można swobodnie regulować. Zależnie od modelu zakres regulacji jest nieco inny, zwłaszcza jeśli chodzi o maksymalną wysokość, na jaką można wysunąć



FALMEC Down Draft



Fot. Falmecc



Fot. Falmecc

szafkowego czy tzw. wkładu. Z tego względu warto wcześniej dobrze zaplanować całą instalację. Pozwoli to dostosować sposób podłączenia sprzętu do kanału wentylacyjnego. Istotne jest też miejsce instalacji okapu. Inaczej będzie wyglądało podłączenie okapu blatowego do wentylacji, jeśli ten będzie montowany na wyspie kuchennej, a jeszcze inaczej, jeśli będzie znajdował się w ciągu meblowym ulokowanym zazwyczaj przy ścianie. Montując okap blatowy warto wspomóc się rysunkiem technicznym urządzenia, który jest dołączany przy zakupie sprzętu, jak również dostępny na stronie producenta. Znajdziemy na nim wszelkie niezbędne wymiary urządzenia, co ułatwi dopasowanie przestrzeni wymaganej do montażu sprzętu.

Jeśli podłączenie okapu do wentylacji nie jest możliwe lub jest utrudnione (np. przez zbyt dużą odległość od otworu wentylacyjnego), wówczas mo-



Fot. Elica

Okapy nabladowe wykorzystują różnego typu panele sterowania. W dostępnych na rynku modelach nie brakuje rozwiązań zarówno mechanicznych, jak i sensorowych.



Fot. Siemens

Wysuwana elegancja

Modele blatowe są nie tylko praktyczne, ale i stylowe. Potwierdzeniem tego jest model Moondraft marki Ciarko. Jest on jednym z najwyższych wysuwających się okapów w tej kategorii produktowej na rynku. Wysuwa się z blatu na wysokość do 50 cm. Dzięki zastosowaniu profesjonalnego mechanizmu (wykorzystywanego również w przemyśle motoryzacyjnym) urządzenie niezwykle stabilnie wysuwa się i opuszcza. Skutecznie pochłania zapachy, cząsteczki pary i tłuszczu.

Okap ma szerokość 90 cm i ma imponujące walory techniczne. Zastosowany energooszczędny silnik bezszczotkowy potrafi nie tylko szybko i skutecznie oczyścić pomieszczenie z oparów (maksymalna wydajność w trybie wyciągu to 695 m³/h), ale również jest cichy. Na najwyższym biegu emituje hałas o natężeniu 65 dB(A), a w trybie Boost 67 dB(A).

Okap wyposażono także w energooszczędne oświetlenie LED o mocy 20 W. Diody, które zostały umiejscowione w niższej części produktu skutecznie doświetlają powierzchnię roboczą płyty. Sterowanie okapem odbywa się za pomocą podświetlanego dotykowego panelu sterowania, umieszczonego na górnej części urządzenia. Wystarczy, że przyłożymy delikatnie palec, by wybrać dowolną funkcję oraz poziom intensywności pracy urządzenia.

Do wyboru są dwie wersje kolorystyczne: czarna matowa lub inoksova – obie z charakterystyczną wstawką z czarnego szkła. Oczywiście, ruchoma konstrukcja pozwala na schowanie okapu w blacie i wysunięcie urządzenia dopiero wtedy, kiedy użytkownik zamierza z niego skorzystać.



FABER Fablula Evo+ WH 90

okap. Na przykład w modelu Moondraft (Ciarko Design) zakres regulacji wysokości wysuwu elementu pochłaniającego opary wynosi od 10 do 50 cm.

Im większy zakres regulacji, tym lepiej można dostosować wysokość okapu do typu dań i naczyń, w których je właśnie przygotowujemy. Możemy ustawić okap niżej, jeśli smażyliśmy na patelni i wyżej, jeśli korzystamy z garnków. W ten sposób zapachy i para powstająca podczas smażenia czy gotowania mogą zostać błyskawicznie zneutralizowane.

Gdy okap nie jest już potrzebny, można go wsunąć z powrotem do swojej kasety. Niezwykle ważny jest więc płynny i bezawaryjny mechanizm wysuwania i wsuwania urządzenia. Powinien on być wyposażony w czujniki, które zapobiegają np. przypadkowemu przycięciu palców. To bezpieczne rozwiązanie stosowane jest również w przemyśle motoryzacyjnym.

Gabaryty okapów blatowych

Na rynku dostępne są różnorodne konstrukcje okapów blatowych, a tym samym różne są ich gabaryty. Powinny być one dopasowane do rozmiarów strefy gotowania w kuchennej zabudowie. Modele wysuwane z blatu powinny mieć szerokość dostosowaną do szerokości płyty grzejnej. Mogą być nawet szersze niż płyta. Producenci mają w ofercie modele o szerokości wynoszącej zwykle od 90 do nawet 120 m. W wypadku płaskich modeli blatowych znacznie bardziej istotna jest głębokość, a nie szerokość płyty grzejnej. Dopasowując okap do tego parametru płyty, po instalacji będzie on mógł stanowić z nią spójną całość. Płaskie okapy blatowe mają zatem zwykle głębokość ok. 52 cm.

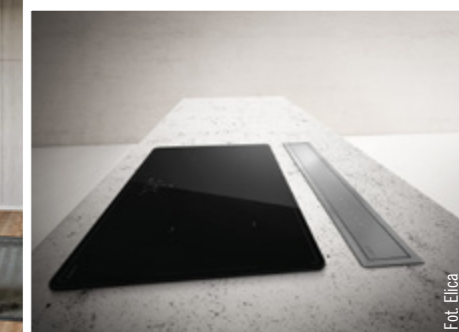
Okap blatowy, kiedy jest niewykorzystywany, może być praktycznie niewidoczny w kuchennej zabudowie.



Fot. Ciarko (x2)



Fot. Ciarko



Fot. Elica



Fot. Siemens



OKAPY NABLATOWE



Ciekawym rozwiązaniem są nablatowe okapy, które zainstalowane w połączeniu z modułowymi płytami grzejnymi, np. gazowymi czy teppanyaki, mogą stworzyć spójną strefę gotowania.

Co ważne, bezszczotkowe konstrukcje silników nie zmniejszają swojej wydajności wraz z upływem czasu, a ponadto mniejsza jest awaryjność modelu, w którym został zastosowany tego typu silnik. Oczywiście, o emisji hałasu decydują też konstrukcja danego modelu okapu, specjalne systemy wyciszenia oraz materiały tłumiące hałas.

Silnik bezszczotkowy

Producenci starają się, aby wprowadzane przez nich na rynek kolejne modele okapów pracowały coraz wydajniej, ale jednocześnie zużywały coraz mniej energii i były coraz cichsze. To m.in. właśnie z tych względów w okapach zaczęto stosować nowoczesne silniki bezszczotkowe BLDC (od ang. BrushLess Direct-Current). Silnik BLDC może zużywać nawet do 95 proc. mniej energii w porównaniu z tradycyjnym silnikiem o podobnej wydajności. Dzięki niemu w kuchni jest bardzo cicho, a powietrze czyste nawet po kilkugodzinnym gotowaniu. Silnik BLDC może być zamontowany bezpośrednio do okapu lub w odległości do 8 m od niego.



GAGGENAU AL400121

Silnik zewnętrzny

Nietypowym, niezwykle praktycznym, choć rzadziej stosowanym, rozwiązaniem jest montaż silnika nie wewnątrz obudowy okapu, ale poza samą kuchnię. Silnik napędzający okap może znajdować się np. w piwnicy, w garażu, na fasadzie domu. Dzięki temu urządzenie zainstalowane w kuchennej zabudowie może pracować znacznie ciszej. Przekłada się to na wykorzystywanie większej wydajności i możliwości technicznych okapu. Właśnie z uwagi na cichą pracę okap chętniej będziemy korzystać z wyższych biegów czy nawet trybu intensywnego.



Fot. Faimec



ELICA Pandora



perfection
without
compromise



OKAP MOONDRAFT

www.ciarko.com

Pojemna, energooszczędna i szybka

Suszarki bębnowe z pompą ciepła pozwalają na wygodne i, co bardzo ważne z punktu widzenia użytkownika, energooszczędne suszenie ubrań. Urządzeniem pracującym w klasie efektywności energetycznej A++ jest model marki Sharp – KD-HHH9S7GW2-PL.

Suszarka Sharpa została wyposażona w duże przeszklone drzwi, które pozwalają na wygodny załadunek i wyladunek ubrań. Wnętrze urządzenia skrywa solidnie wykonany bęben BubbleDrum ze stali nierdzewnej. Technika BubbleDrum została stworzona po to, żeby zapewnić maksymalną ochronę tkanin, gwarantując przy tym ich doskonały stopień wysuszenia.

Urządzenie obsługuje zróżnicowane programy, dopasowane do różnego typu odzieży, np. delikatnych tka-

nin czy jedwabnych tekstyliów, a także do ubrań sportowych (syntetycznych oraz t-shirtów). Nie zabrakło również programu pozwalającego na suszenie pościeli. Urządzenie wyposażono również w 30-minutowy program do suszenia koszul oraz program suszenia ekspresowego, trwający 45 min. Model KD-HHH9S7GW2-PL ma również programy umożliwiające odświeżenie ubrań z nieprzyjemnych zapachów (np. wełny – funkcja Wool Refresh). Aby uzyskać wymagany poziom suszenia w niskiej temperaturze, można także skorzystać z programów czasowych, trwających od 20 do 200 minut. Bez względu na poziom wysuszenia program zatrzyma się po upływie zaprogramowanego czasu. W suszarce nie zabrakło również funkcji, która zapobiega zagnieceniom. Dzięki niej znacznie łatwiej uprasować wysuszone ubrania.

Funkcja opóźnionego startu sprawia, że proces suszenia można odpowiednio opóźnić po zaprogramowaniu pożądanego czasu (nawet do 23 godz.). Bęben jest podświetlany, co znacznie ułatwia jego opróżnianie. Urządzenie ma też specjalne zabezpieczenie pozwalające uniknąć niepożądanego otwarcia drzwi, np. przez dzieci.

Maksymalny załadunek modelu KD-HHH9S7GW2-PL to 9 kg. Jednorazowo można więc suszyć duże ilości prania. Zgodnie z wartością podaną na etykiecie efektywności energetycznej roczne zużycie energii nie powinno przekraczać 259 kWh. Poziom hałasu wytwarzanego podczas pracy urządzenia to maksymalnie 65 dB. Moc urządzenia wynosi 1000 W. Stabilne ustawienie i wypoziomowanie suszarki ułatwiają regulowane nóżki. Urządzenie jest dostępne w białej wersji kolorystycznej.



- 20°C 20° C poniżej temperatury otoczenia
- A++ klasa energetyczna
- ECO tryb pracy ECO

Bezpieczny wypoczynek na łonie natury. W gronie najbliższych, bez tłumy i pośpiechu. Proponujemy chłodzarki turystyczne, niezastąpione podczas letnich wyjazdów.

MPM-28-CBM-08Y
pojemność 24l
MPM-35-CBM-09Y
pojemność 30l

MPM-40-CBM-10Y
pojemność 35l

Delikatne i komfortowe suszenie

W serii iQ300 marki Siemens dostępna jest suszarka bębnowa z pompą ciepła – model WT45H25EPL. Urządzenie zostało wyposażone w innowacyjne rozwiązania techniczne ułatwiające eksploatację, a także funkcjonalne programy, które zapewniają delikatne i skuteczne suszenie ubrań.

Urządzenie charakteryzuje się 8-kilogramowym wsadem. Wykorzystuje bęben softDry, który zapewnia stały przepływ powietrza i stabilną temperaturę, co przekłada się na delikatny, nieniszczący ubrań proces suszenia. Zainstalowane w suszarce czujniki kontrolują niezbędne parametry, które są przekazywane do jednostki sterującej iSensoric (np. ilość wody pobranej z ubrań). Zgromadzone dane są od-

powiednio przetwarzane, dzięki czemu w razie konieczności system reaguje automatycznie i reguluje pracę urządzenia tak, aby osiągnąć jak najlepszą wydajność. Zastosowany tutaj sensor autoDry rozpoznaje, kiedy pranie jest już suche.

System selfCleaning Condenser sprawia, że nie musimy ręcznie myć kondensatora pary wodnej. Rozwiązanie to jest więc nie tylko wygod-



ne z punktu widzenia użytkownika, ale pozwala również zaoszczędzić energię. Skróceniu uległ także czas suszenia. Wśród wielu dostępnych programów, dostosowanych m.in. do rodzaju suszonych ubrań, jest m.in. program Super40, czyli 40-minutowe szybkie suszenie. Urządzenie ma także specjalne programy do suszenia odzieży typu outdoor (z membraną) czy strojów sportowych. Nie zabrakło także programów do suszenia koszul, ręczników czy np. poduszek z pierzem lub puchem. Dostępny jest program Dessous do suszenia delikatnej bielizny osobistej, np. z aksamitu, koronki z lycry, jedwabiu lub satyny. Klasa efektywności energetycznej modelu WT45H25EPL to A+++. Roczne zużycie energii nie powinno być większe niż 236 kWh (przy 160 standardowych cyklach suszenia w programie Bawełna 60 °C przy pełnym i częściowym załadunku i z uwzględnieniem funkcji Stand-by). Poziom hałasu podczas pracy to maksymalnie 65 dB. Do suszenia odzieży wełnianej lub obuwia można wykorzystać specjalnie opracowany kosz, który przymocowany jest do urządzenia w pozycji poziomej i nie obraca się wraz z bębniem. Łagodne i równomierne rozprowadzanie ciepłego powietrza oznacza, że nawet gruby wełniany pulower będzie suchy w najwyższej godzinie.

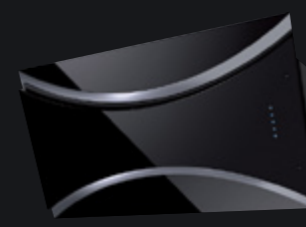


NORTBERG®

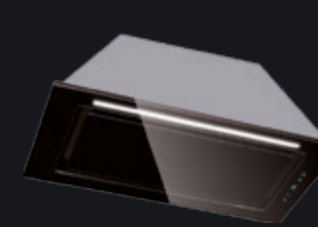
EKSKLUZYWNE OKAPY KUCHENNE



Wyspowe



Kominowe



Podszafrkowe



Sufitowe

Eleganckie, praktyczne i dyskretne konstrukcje



Okapy sufitowe to jeden z najbardziej elitarnych i zarazem prestiżowych typów okapów. Cechują się one dużą efektywnością. Płaska i zwykle dość duża powierzchnia w tego typu urządzeniach wygląda bardzo elegancko, zwłaszcza po włączeniu zintegrowanego oświetlenia.

Montaż okapu sufitowego polega na zabudowie mechanizmu wentylującego w suficie (często podwieszanym) lub zamontowaniu go na nim w sposób widoczny. Sufitowa konstrukcja, oczywiście odpowiednio „zamaskowana”, nie zaburza aranżacji i wystroju kuchennego wnętrza, a do tego nie zajmuje cennej przestrzeni w domowej kuchni. Rozwiązanie to preferują przede wszystkim zwolennicy minimalistycznego wzornictwa i nowoczesnych wnętrz. Ze względu na utrudniony dostęp do urządzenia jego obsługa odbywa się najczęściej za pomocą pilota. Może też być dostępna opcja sterowania z płyty. Na rynku nie brakuje także sufitowych modeli, którymi można sterować z wykorzystaniem aplikacji mobilnej.

Design i wygoda

Okapy sufitowe doskonale wpisują się w najnowsze trendy projektowe i wzornicze. Wymagają przy tym pewnych przemyśleń i innego spojrzenia na kuchnię. Odwzajemniają się



AKPO WK-9 Manado

przy tym miejsca w kuchni – dobrze zainstalowany okap sufitowy może być niemal niewidoczny.

Stylowe źródło światła

Dostępne na rynku modele okapów sufitowych w zdecydowanej większości wyposażone są we własne oświetlenie (obecnie najczęściej LED-owe), dzięki czemu stały się one niezwykle efektowne. Przemysłowe rozmieszczenie diod daje wyjątkowy nastrój i wpływa na wygląd oraz funkcjonalność całej kuchni. Kiedyś oświetlenie traktowane było jedynie jako praktyczny dodatek, dzięki któremu gotowanie stawało się łatwiejsze. Dzisiaj rola oświetlenia

mocno się zmieniła i znacznie wykraczała poza swój pierwotny kształt. Obecnie, poza funkcjonalnością, nowoczesne oświetlenie wnosi powab, swoją „magię”, staje się elementem dekoracji i ma istotny wpływ na



FALMEC Nuvola 90

projektowanie kuchni. Uroki rozwiązań sufitowych zauważalne są także wieczorem, kiedy chcemy włączyć delikatne oświetlenie. Okap może wówczas pełnić funkcję pięknej, estetycznej lampy. Co więcej, w wielu modelach dostępna jest regulacja temperatury barwowej oświetlenia. Umożliwia ona dostosowanie tego parametru do innych elementów oświetleniowych wykorzystywanych w domowej aranżacji.

Obsługa pilotem, smartfonem czy gestami? Choć klasyczne sterowanie przyciskami mechanicznymi czy też z wykorzystaniem paneli

jednak jakością i efektywnością wentylacji, a do tego znakomicie się prezentują. Dzisiejsza oferta okapów projektowana jest tak, aby jak najtrafniej dobrać je do reszty urządzeń lub do klasycznego stylu i neutralności w kuchni. Urządzenia określane mianem minimalistycznych powinny więc być gładkie oraz jednolite. Jeśli mamy więc bardzo eleganckie mieszkanie lub przestrzenny dom, a przy tym nieco więcej funduszy na zakup okapu – model sufitowy jest idealnym rozwiązaniem. Sprawdza się nie tylko podczas gotowania, ale tak naprawdę w codziennym funkcjonowaniu. Okap szybko przewietrzy pomieszczenie, jest także idealny podczas spotkań z rodziną czy znajomymi, gdy w pomieszczeniu przebywa dużo osób. Dostatecznie duże gabarytowo okapy sufitowe dobrze radzą sobie z wymianą powietrza nawet w pomieszczeniach o większej kubaturze. Ich stylistyka nawiązuje zwykle do minimalizmu w każdej kwestii. Tego typu modele świetnie się prezentują po zamontowaniu, choć mocno się nie wyróżniają i nie zaj-



CIARKO Estrella Inox 90

OKAPY SUFITOWE

Designerskie pochłanianie i łatwy montaż

Na rynku dostępnych jest wiele designerskich modeli sufitowych. Firma Ciarko w linii produktowej Ciarko Design oferuje wiele wyjątkowych pod względem wzornictwa, a do tego funkcjonalnych okapów. Jednym z nich jest sufitowy Su Light. Duży, minimalistyczny, jednolity panel świetlny LED zastosowany w modelu Su Light sprawia, że urządzenie na pierwszy rzut oka wygląda jak designerski element oświetlenia. Za jasną taflą emitującą młeczne światło kryje się jednak potężny silnik, który działa z dużą efektywnością. Dzięki dyskretnej formie okap Su Light idealnie sprawdzi się w kuchniach otwartych na salon, zwłaszcza urządzonych w nowoczesnej lub loftowej stylistyce. Moc oświetlenia wykorzystywanego w u okapie wynosi 22 W.



Komfortową obsługę okapu zapewnia wygodny, elegancki pilot zdalnego sterowania. Sprawdzi się zwłaszcza w wypadku, gdy sufit w kuchni jest bardzo wysoki, a tym samym dostęp do urządzenia utrudniony. W kuchni połączonej z salonem bez problemu można uruchomić okap lub wyłączyć urządzenie, wygodnie siedząc na kanapie przed telewizorem. Silnik okapu Su Light w ciągu godziny jest w stanie przefiltrować aż 710 m³ powietrza! Dzięki temu możemy zapomnieć o oparach czy intensywnych zapachach, które roznoszą się po całym domu podczas gotowania. Okap skutecznie się ich pozbędzie, zachowując w trakcie pracy niski poziom hałasu, bo 64 dB przy maksymalnej wydajności w trybie normalnej pracy (70 dB w trybie Boost). Urządzenie pracuje w klasie efektywności energetycznej A. Roczne zu-

Fot. Ciarko (x2)

li dotykowych nie odeszło i zapewne jeszcze długo nie odejdzie do lamusa, to producenci okapów starają się, aby wprowadzane przez nich na rynek modele były innowacyjne i dawały większą swobodę obsługi użytkownikowi. Na rynku mamy zatem wiele modeli obsługiwanych za pomocą pilota zdalnego sterowania. Niedługo opcja ta zaliczana była do tych najbardziej prestiżowych i komfortowych. Dziś stała się ona standardem. Pilot działa na zasadzie przekazywania fal podczerwieni i łączy się w ten sposób z okapem. Pozwala sterować urządzeniem z odległości od kilku do kilkunastu metrów. Dodawany jest często jako element wyposażenia, choć w wypadku niektórych modeli sprzedawany jest osobno, jako opcja.



życie energii nie powinno być większe niż 53 kWh. Moc całkowita urządzenia to 192 W. Zastosowanie płaskiego silnika o dużej wydajności pozwoliło zmniejszyć wysokość okapu do zaledwie 19 cm! Dzięki temu można go zamontować bez potrzeby wykonywania kłopotliwych i skomplikowanych prac remontowych. Wystarczy wyciąć w sufitowej zabudowie otwór o odpowiedniej wielkości i przykręcić okap za pomocą 4 śrub. Dużym udogodnieniem w niskich wnętrzach jest również możliwość zamontowania silnika poza okapem (w odległości do 8 m od urządzenia). Pozostałe wymiary, czyli szerokość i głębokość, to odpowiednio 90 i 60 cm. Przewód elektryczny dołączony do okapu ma długość 2,20 m, co powinno wystarczyć na wygodne podłączenie go w zabudowie, np. nad wyspą kuchenną. Urządzenie może pracować w oparciu o filtr węglowy (model FWK 300), który należy wymieniać co ok. 4 miesiące. Okap Su Light dostępny jest w dwóch wariantach kolorystycznych: czarnym i białym z inksowymi elementami.



Fot. Gaggenau



SIEMENS LF16RH560

Pilot jest bardzo chętnie używany przez wielu konsumentów. Warto sprawdzać, jakimi funkcjami okapu można z jego pomocą sterować. To jednak nie wszystko, bo innowacyjnych rozwiązań w okapach nie brakuje. Do takich możemy z pewnością zaliczyć sterowanie z wykorzystaniem aplikacji mobilnej (często w ramach całego systemu „inteligentnego” domu). Okapy mogą łączyć się ze smartfonem lub tabletem dzięki modułom komunikacji bezprzewodowej Wi-Fi oraz Bluetooth. Pozwala to na zdalną obsługę modelu z poziomu telefonu bez ruszania się z łóżka, a nawet gdy nie ma nikogo w domu! W praktyce jest to bardzo funkcjonalna opcja, która wnosi do pomieszczenia kuchennego kolejne nowoczesne rozwiązanie. Wystarczy jeden dotyk palca na ekranie urządzenia mobilnego, aby okap rozpoczął pracę. Działanie jest dosyć proste. Należy pobrać kompatybilną, udostępnioną przez producenta aplikację na urządzenie mobilne. Po sparowaniu smartfona lub tabletu z okapem aplikacja wraz z funkcją wydawania poleceń jest gotowa do działania. Modele okapów z modułem komunikacji bezprzewodowej Bluetooth pozwalają z odległości nawet do kilkudziesięciu metrów włączyć urządzenie, oświetlenie i regulować moc turbin. Mo-

Dostępne na rynku modele okapów sufitowych pokazują, że urządzenia te doskonale sprawdzają się również jako elegancki i stylowy element wystroju kuchni czy aneksu kuchennego.



Fot. Elica



NORTBERG Eclipse Slim

których modelach – na włączenie i aktywowanie całego mechanizmu okapu. Okapy mogą być sterowane również za pomocą gestów, choć w modelach sufitowych, ze względu na stosunkowo dość dużą odległość



Fot. Falmecc

dele korzystające z Wi-Fi, w zależności od modelu, mogą przekazać informacje o stanie aktywności urządzenia (czy jest włączone czy nie), o statusie poboru energii elektrycznej, a także pozwalają na zdalną kontrolę nad oświetleniem. W nie-

OKAPY SUFITOWE

Przykładowe rozwiązania w okapach sufitowych



Fot. Toflesz

Fot. Falmecc

Fot. Siemens

Fot. Toflesz

Fot. Ciarko

Fot. Falmecc

urządzenia od użytkownika, rozwiązanie to raczej nie jest niewykorzystywane.

Sterowanie płytą i z płyty grzejnej

Płyta grzejna może służyć nie tylko do przygotowywania smacznych potraw, ale również do obsługi parametrów pracy okapu sufitowego. Okap komunikuje się wówczas bezprzewodowo z płytą elektryczną (np. indukcyjną), która będzie automatycznie włączać urządzenie i regulować siłę wyciągu, dostosowując ją do intensywności gotowania. Dzięki temu możemy poświęcić się w całości sztuce kulinarnej, zapominając o konieczności obsługiwanego okapu. Ważne przy tym, aby zarówno płyta, jak i okap obsługiwały to rozwiązanie.

Tryby pracy okapu sufitowego

Większość okapów sufitowych (ale nie wszystkie) pracuje w dwu trybach: w obiegu zamkniętym jako pochłaniacz oraz w obiegu otwartym, jako wyciąg. Obieg zamknięty zwany też recykulacyjnym oznacza, że okap pochłania do filtra zanieczyszczone oparami i tłuszczami powietrze, oczyszcza je, a następnie z powrotem wpuszcza do obiegu. Obieg otwarty, zwany wywiewowym, odprowadza zaś powietrze bezpowrotnie na zewnątrz pomieszczenia – zwykle do pionu wentylacyjnego. To z której opcji skorzystamy zależy od tego, czy mamy w kuchni specjalną szyb kominową czy też nie (należy to sprawdzić: okapy nie wolno podłączać do tzw. pionu grawita-

Główna część konstrukcji okapu sufitowego może zostać ukryta w podwieszanym suficie. Dzięki temu urządzenie pozostaje niemal niewidoczne w kuchennej aranżacji.

cyjnego!). Jeśli okap pracuje w trybie wyciągu wykorzystuje zwykle filtr (filtry) metalowe, które absorbują tłuszcz wydzielający się wraz z parą wodną i charakteryzują się prostym demontażem oraz możliwością mycia zarówno pod bieżącą wodą, jak i w zmywarce. Jeśli okap pracuje jako pochłaniacz (powietrze krąży stale po kuchni) to wymaga on oprócz filtra metalowego także filtra pochłaniającego (tzw. absorbującego). W większości okapów jest to filtr węglowy. Zwykle jeden egzemplarz filtra dołączony jest do podstawowego wyposażenia.



Fot. Elica

OKAPY SUFITOWE

Stylowy i skuteczny wyciąg kuchenny

przeciw takim oczekiwaniom, Elica oferuje wyciąg kuchenny Illusion, który pozostaje niemal całkowicie niewidoczny, gdy nie jest wykorzystywany. Jest to unikalny model, zamknięty stalową cienką ramką do zabudowy w suficie nad kuchennym blatem lub wyspą. Elica oferuje opcjonalnie możliwość opanelowania płytą gipsowo-kartonową o grubości 9 mm, którą można pomalować na kolor dopasowany do sufitu. Elica Illusion charakteryzuje się klasą efektywności energetycznej A, sterowana jest pilotem, oferuje maksymalną wydajność na intensywnym biegu 770 m³/h, przy hałasie na poziomie do 68 dB(A). W zestawie z urządzeniem sprzedawany jest aluminiowy filtr przeciw tłuszczowemu.

Włoski producent urządzeń kuchennych, firma Elica, ma w swojej ofercie zarówno produkty awangardowe, jak i bardzo klasyczne. Współczesne wzornictwo okapów i wyciągów kuchennych bardzo silnie związane jest z trendami projektowania i urządzenia kuchennych przestrzeni. Kuchnie otwarte na jadalnię i salon to bardzo często strefa codziennego życia, której charakter zmienia się wraz z rytmem życia domowników. W takich wnętrzach potrzeba lub pokusa ukrycia typowo kuchennych urządzeń często jest ogromna. Wychodząc na-



Fot. Elica (x2)

Głośność okapu

Poziom hałasu urządzeń AGD budzi wiele kontrowersji ze względu na specyfikę fal dźwiękowych. Próby zdefiniowana rzeczywistej głośności urządzeń AGD w warunkach domowych są trudne do określenia, nawet jeśli hałas jaki wytwarza okap został dokładnie zbadany w laboratorium. Hałas w laboratoriach jest mierzony w warunkach idealnych (komora bezdechowa), podczas gdy sprzęt AGD pracuje w bardzo różnym otoczeniu – różnej wartości czasu pogłosu. Mało kto zdaje sobie sprawę z faktu, że złe zamontowanie okapu czy dobranie złych podzespołów montażowych może podnieść głośność urządzenia nawet o kilkanaście decybeli! Co gorsza, każdy z ludzi inaczej odbiera określone zakresy częstotliwości. Jeśli dodać do tego fakt, że decybele mają charakterystykę logarytmiczną i nieliniową w funkcji częstotli-

ści (a więc skrajnie zmienną) to nie dziwi fakt, że dwa dźwięki o tym samym poziomie decybeli, z których jeden jest basem, a drugi piskiem o częstotliwości 2kHz, ucho odbiera zupełnie inaczej. Ten drugi wydaje się głośniejszy, bowiem ucho jest w tym zakresie znacznie „czulsze”. Ale... nie dla każdego. Są osoby, które w określonym paśmie są wyjątkowo wrażliwe, inne absolutnie nie. Dla jednych okap będzie więc „hałasował”, podczas gdy inni uznają jego pracę za miły „szelest drzew”. Nawiasem mówiąc najnowsze okapy nie przekraczają poziomu głośności wynoszącego 60 dB(A) dla pracy w trybie intensywnym (najwyższy poziom) oraz 50 dB(A) w trybie najniższym (tzw. pierwszy bieg). Jest to wynik zbliżony do szumu wentylatora w komputerze. Warto jednak zwrócić uwagę na fakt, że o głośności okapu decyduje wiele wymienionych wcześniej czynników oraz fakt, w jakim obiegu okap pracuje –

TOFLESZ Luxor Glass



GAGGENAU AC250121

otwartym (jako wyciąg) czy zamkniętym (jako pochłaniacz).

Dobór wydajności okapu do pomieszczenia

W okapach, nie tylko sufitowych, bardzo ważny jest odpowiedni dobór urządzenia pod względem wydajności. Jak ją wyznaczyć? Najprostszą metodą jest pomnożenie powierzchni podłogi pomieszczenia (w metrach kwadratowych) przez jego wysokość. Uzyskamy wtedy kubaturę kuchni mierzoną w metrach sześciennych. Następnie wynik trzeba pomnożyć przez 6 (jeśli chcemy dobrać urządzenie pracujące w absolutnym minimum zalecanej skuteczności) lub przez 12 (gdy chcemy uzyskać maksymalną wydajność). Za optymalny, uśredniony stan wy-

Produkowane obecnie okapy sufitowe mogą nie tylko skutecznie pochłaniać opary, ale również pełnić rolę stylowego oświetlenia domowego wnętrza.



Fot. Nürnberg



Fot. Siemens



Fot. Olarko



Fot. Elica

miany powietrza w pomieszczeniu można więc przyjąć zakres od 8 do 10 razy w ciągu godziny. Założenie to odnosi się do kuchni zamkniętych. Jeśli natomiast kuchnia otwarta jest na salon lub przedpokój, wówczas trzeba uwzględnić jego powierzchnię w obliczeniach, ale tylko z założeniem,



FALMEC Sirio

że pod uwagę bierzemy pierwszą, najbliższą sąsiadującą z kuchnią kubaturę. Warto pamiętać, że często im większa wydajność okapu, tym głośniejsza praca silnika (wentylatora). W wypadku mieszkań czy domów wielopięsowych zbyt duża wydajność okapu może nawet powodować zakłócenia w równowadze wentylacji w całym pomieszczeniu, a w krańcowych sytuacjach np. ściągać w zimie chłód z wyższych kondygnacji.

OKAPY SUFITOWE

Uwaga! Filtry w okapach pracujących jako pochłaniacz muszą być stale wymieniane. Zaniedbanie tego obowiązku może doprowadzić do uszkodzenia urządzenia, trwałego zatłuszczenia mebli, a nawet pożaru.



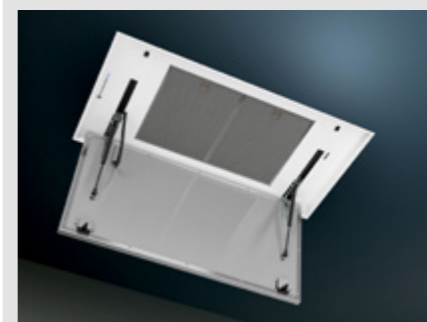
MIELE DA 2808 EXTA

Jak czyścić okapy sufitowe?

Efektywną pracę okapu pomagają zapewnić jego systematyczne czyszczenie i konserwacja. Przekonanie, że nie trzeba czyścić okapu jest złudne, ponieważ szczególnie w pomieszczeniu cząsteczki tłuszczów i opa-

rów osiadają nie tylko na filtrach, ale również na panelu sterowania oraz obudowie okapu. Okapy sufitowe są niemal niewidoczne, co jest niewątpliwą zaletą dla tych, którzy cenią sobie minimalizm. Jednak ze względu na miejsce

Współpraca z aplikacją mobilną



Niektóre dostępne na rynku okapy sufitowe są wyposażone w moduł Wi-Fi i mogą być obsługiwane za pośrednictwem aplikacji mobilnej. Tego typu opcję ma model LR99CQS20 z linii iQ700 marki Siemens. Zastosowano w nim wiele przydatnych rozwiązań technicznych, które sprawiają, że jest nie tylko wydajny, ale i wygodny w obsłudze. Urządzenie jest kompatybilne z platformą Home Connect. Umożliwia to sterowanie dostępnymi funkcjami okapu za pomocą smartfona lub tabletu. Pozwala ponadto na diagnostykę sprzętu działowi obsługi klienta przez łączenie się zdalnie z urządzeniem (za zgodą użytkownika) i diagnozowanie potencjalnych przyczyn usterki. Umożliwia to również przygotowanie odpowiednich części zamiennych w wypadku ewentualnej wizyty technika serwisu. Z wykorzystaniem aplikacji Home Connect można także wygodnie sprawdzić stan filtra przeciw tłuszczowemu i filtra węglowego w okapie. Oprogramowanie automatycznie przypomina, kiedy trzeba wyczyścić, wymienić lub zregenerować filtry. Zastosowany w modelu LR99CQS20 cichy i energooszczędny silnik o dużej wydajności zapewnia skuteczne usuwanie nieprzyjemnych zapachów

i pary. W normalnym trybie pracy głośność okapu wynosi 56 dB, a wydajność wynosi 458 m³/h (933 m³/h w trybie intensywnym). Urządzenie pracuje w klasie efektywności energetycznej A. Średnie zużycie energii wynosi 48 kWh/rok. Poziom mocy i oświetlenie okapu może być regulowany automatycznie za pomocą czujnika climateControl. Sensor bada gęstość oparów z nad płyt grzew-



czej i na podstawie uzyskanych wyników automatycznie dopasowuje poziom mocy do bieżących potrzeb. Poza większą wygodą użytkownik zyskuje pewność, że okap działa zawsze z optymalną mocą. Oznacza to oszczędność energii i mniejszą emisję hałasu. Urządzenie ma wbudowane oświetlenie LED o mocy 18,7 W z możliwością regulacji temperatury oświetlenia za pośrednictwem Home Connect w zakresie od 2700 do 5000 K. Model LR99CQS20 może być również obsługiwany z wykorzystaniem pilota zdalnego sterowania (na podczerwień).



Fot. Siemens (x3)



OKAPY SUFITOWE

Konstrukcja w wersji slim



W bogatej ofercie producentów okapów sufitowych dostępne są specjalne, płaskie konstrukcje. Są one projektowane głównie z myślą o instalacji

w przestrzeniach kuchennych, w których odległość między podwieszonym sufitem a stropem jest niewielka. Jednym z najsmuklejszych sufitowych modeli dostępnych na rynku jest Grand Super Slim White marki Nortberg. Minimalna wysokość wymagana do montażu w podwieszonym suficie to zaledwie 19 cm. Urządzenie jest pokryte białym hartowanym szkłem. Dzięki dużej powierzchni pochłaniania jest w stanie zapewnić maksymalną skuteczność w usuwaniu zapachów. Dwa energooszczędne paski LED-owe doskonale oświetlają przestrzeń roboczą w kuchni. Turbina zastosowana w modelu marki Nortberg osiąga wydajność 900 m³/h podczas pracy na najwyższym, czwartym poziomie prędkości. W zestawie znajduje się pilot zdalnego sterowania.



TOFLESZ Prestige

Elementy te myje się dosyć łatwo, ponieważ wystarczy nanieść cienką warstwę odpowiedniego środka i delikatną ściereczką rozprowadzić go po całej powierzchni. Kolistymi ruchami należy wmasować specyfik w elementy, aby domyc wszelkie zabrudzenia. Jeśli zabrudzenie lub plama są trudne do usunięcia, należy dociśnąć ściereczkę lub po prostu zastosować specjalny rozpuszczalnik do plam z tłuszczów lub trudno zmywalnych zabrudzeń. Okapy mają często szklane panele, które nadają urządzeniu elegancki wygląd. Wykończenia te można myć delikatnym detergentem, jednak mogą pojawić się smugi. By je usunąć, warto zastosować płyn do szyb, który doda elementom połysku. Myjąc panel sterowania należy zachować dużą ostrożność, ponieważ woda, która mogła dostać się pod panel (np. przez szczeliny przy otworach przycisków), mogłaby uszkodzić urządzenie. Dlatego też nie zaleca się mycia tego elementu gąbką nasączoną wodą.

Fot. Nortberg

instalacji bardzo istotne jest ich komfortowe czyszczenie. Dlatego też producenci zadba- li o to, żeby ten aspekt nie stanowił dla użytkownika problemu. Większość paneli dekoracyjnych można łatwo zdejmować i czyścić, a niektóre nawet myć w zmywarce.

Do czyszczenia elementów okapów sufitowych ze stali nierdzewnej należy używać wilgotnej szmatki i obojętnych środków myjących lub specjalnych środków przeznaczonych do tego celu, natomiast elementy szklane powinno się czyścić środkami do mycia okien i szkła. Należy zaznaczyć, że środki dezynfekujące, które zawierają wybielacze (podchloryn sodowy), mogą spowodować uszkodzenia powierzchni ze stali nierdzewnej, jeśli ich stężenie jest zbyt duże lub zbyt długo mają z nią kontakt. Również sól i inne środki czyszczące wzbogacone chlorkami mogą spowodować uszkodzenia. Aby uniknąć przykrych niespodzianek, przed użyciem soli należy je wcześniej rozpuścić i ograniczyć czas ich oddziaływania do minimum.



ELICA Cloud Seven

Fot. Siemens

W ofercie marki Gaggenau dostępna jest modułowa wentylacja sufitowa, która może być konfigurowana indywidualnie za pomocą takich elementów jak moduły filtrów, moduły sterowania oraz moduły oświetlenia.

Czyszczenie różnorodnych elementów

Stal nierdzewna, powierzchnia lakierowana oraz aluminium i tworzywo sztuczne – tego typu powierzchnie najczęściej mają obudowa okapu wraz z korpusem.

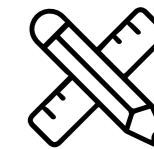


Fot. Gaggenau

DYSKRETNY DESIGN W KUCHNI

OKAPY SUFITOWE FALMEC

Zaprojektowane, aby idealnie wkomponować się w każdą przestrzeń mieszkalną. Dzięki swoim czystym i minimalistycznym kształtom, ale przede wszystkim dzięki dyskretnemu efektowi wizualnemu, polecane są do otwartych przestrzeni, w których kuchnia połączona jest z salonem. Opary w naturalny sposób unoszą się do góry, gdzie następnie są przechwytywane przez okap.



Sirio



Alba



Cielo



Eclisse



Alba

W modelach sufitowych nie brakuje innowacyjnych rozwiązań technicznych. Już podczas ubiegłorocznych targów IFA w Berlinie firma Siemens zaprezentowała model wyposażony w technikę VarioLift. Dzięki niej można wygodnie – także z wykorzystaniem smartfona i platformy Home Connect – regulować odległość pomiędzy okapem a płytą grzewczą.



CIARKO Su Frame



AMICA. Zmywarka DIM665ACG

Energooszczędne zmywanie z funkcją OpenDry

Oferta zmywarek marki Amica powiększyła się o nowe modele wyposażone w funkcję OpenDry. Jednym z nich jest DIM665ACG, czyli energooszczędne i funkcjonalne urządzenie do zabudowy o szerokości 60 cm. Komora ze stali nierdzewnej pomieści 12 kompletów naczyń.



Funkcja OpenDry zapewnia, że po zakończonym cyklu zmywania drzwi zmywarki otworzą się automatycznie. Nie musimy dodatkowo wycierać niedosuszonych naczyń, bo te doschną bez naszej pomocy, właśnie dzięki lekko uchylonym drzwiom.

Skuteczne suszenie zapewnia ponadto system HotAir, który działa na zasadzie kondensacji. Dzięki niemu woda z naczyń, rozgrzanych wysoką temperaturą ostatniego płukania, odparowuje. Wnętrze zmywarki i znajdujące się w niej powietrze jest ciepłe, a naczynia suche.

Model DIM665ACG został wyposażony w rozwiązanie SmartTray, czyli przesuwaną tacę, którą można ustawić tak, żeby optymalnie wykorzystała przestrzeń w komorze zmywania. Zwiększona elastyczność załadunku to jednocześnie więk-



sza pojemność zmywarki i bezpieczniejsze mycie delikatnych naczyń i dokładniejsze czyszczenie sztućców oraz większych łyżek. Zmywarka została wyposażona w specjalnie dobrany program do czyszczenia i pielęgnacji urządzenia, dzięki któremu zaoszczędzimy nie tylko energię, ale i czas. Wysoka temperatura i obroty zapewniają skuteczne domycie wszystkich zakamarków komory. Zmywarka jest czysta i odświeżona, a właściwie dobrane parametry czyszczenia zwiększają też jej trwałość.

Wśród dostępnych funkcji i rozwiązań technicznych nie zabrakło zmywania strefowego, możliwości zmywania połowy załadunku czy opóźnienia startu.

Podczas jednego cyklu zmywamy różne naczynia. A przecież delikatne filiżanki wymagają innych warunków niż masywne garnki. W urządzeniu zastosowano więc silnik Twin-Speed. Jest to 2-prędkościowy silnik bezszczotkowy, który zapewnia różne poziomy ciśnienia wody – delikatne naczynia w górnym koszu są bezpieczne, gdy w dolnym koszu trwa intensywne zmywanie uciążliwych zabrudzeń. Silnik Twin-Speed to także gwarancja małego zużycia energii, cichszej pracy i zwiększonej trwałości w stosunku do silnika szczotkowego. Zmywarka pracuje w klasie efektywności energetycznej A+++ . Roczne zużycie energii nie powinno przekraczać 258 kWh, a zużycie wody 3080 l. Zmywarka wyróżnia się także cichą pracą – maksymalny poziom hałasu wytwarzanego przez urządzenie wynosi 47 dB.

Wiarygodny partner w recyklingu dużego sprzętu AGD



ELECTRO - SYSTEM
Organizacja Odzysku Sprzętu Elektrycznego i Elektronicznego S.A.

■ realizuje obowiązki producentów i importerów sprzętu elektrycznego i elektronicznego wynikające z Ustawy z dnia 11 września 2015 r. o ZSEE:

- rejestracja w BDO,
- organizacja sieci zbierania,
- osiągnięcie wymaganych poziomów zbierania i odzysku,
- sprawozdawczość,
- prowadzenie publicznych kampanii edukacyjnych,

- pełni rolę autoryzowanego przedstawiciela dla przedsiębiorców zagranicznych;
- świadczy usługi doradcze w zakresie ochrony środowiska;
- wspiera wprowadzających baterie i opakowania;
- koncentruje się na potrzebach i oczekiwaniach klientów;
- zapewnia najlepsze rozwiązania merytoryczne i ekonomiczne.

www.electro-system.pl

REMONDIS
Electrorecycling
Sp. z o.o.

- jest liderem w branży e-recyklingu w Europie. W Polsce dysponuje dwoma zakładami przetwarzania elektroodpadów i zużytych baterii zlokalizowanymi w Łodzi oraz Błoniu k. Warszawy. Posiada wpis do BDO oraz pozwolenia zintegrowane pozwalające przetworzyć w obu zakładach łącznie ponad 70 tys. ton odpadów rocznie.

Firmom zbierającym ZSEE oraz zużyte baterie i akumulatory oferuje:

- odbiór odpadów na terenie całego kraju,
- atrakcyjne warunki finansowe,
- krótkie terminy płatności i gwarancję finansowania,
- kontenery, pojemniki i pudełka do zbierania ZSEE, baterii oraz świetlówek,
- program lojalnościowy,
- wsparcie wybranych działań edukacyjnych,
- doradztwo w zakresie gospodarki odpadami.

www.remondis-electro.pl



NOWOŚCI

LG. Zmywarka parowa DF415HSS

Zmywanie z wykorzystaniem pary

Obecnie coraz częściej poszukujemy urządzeń, które pomagają wspierać zdrowie rodziny. LG wprowadza do Polski zmywarkę parową z techniką TrueSteam, która poza tym, że gwarantuje doskonałe rezultaty zmywania, pomaga także zadbać o bezpieczny, zdrowy dom.



Technika TrueSteam wykorzystuje właściwości pary. Dzięki niej zmywarka usuwa do 99,9 proc. niebezpiecznych bakterii i wirusów. Para pozwala także na delikatne, ale efektywne usuwanie nawet wyjątkowo uporczywych zabrudzeń bez konieczności wcześniejszego namaczania czy optukiwania naczyń. Cząsteczki pary wodnej pomagają jednocześnie zredukować o 30 proc. zacieki na szklankach, kieliszkach czy innych elementach zastawy. W rezultacie otrzymujemy błyszczące naczynia bez zbędnego wysiłku. Dzięki systemowi czterech ramion natryskowych zamiast dwóch technika QuadWash dokładniej czyści naczynia, niezależnie od tego, na której półce zmywarki się znajdują. Ramiona obracające się w wielu kierunkach „strzelają” strumieniami wody pod różnym kątem, docierając nawet w trudno dostępne miejsca. Zmywarka jest kompatybilna z aplikacją mobilną LG SmartThinQ. Pozwala to pobierać nowe programy, np. mycia garnków, na-



czyń żaroodpornych, szkła czy tryb nocny, oraz personalizować je w zależności od potrzeb. W aplikacji znajdziemy też m.in. funkcję przypominania o konieczności czyszczenia urządzenia czy Smart Diagnosis, która pomaga w szybkim i skutecznym rozwiązywaniu ewentualnych problemów z urządzeniem. Dzięki silnikowi inwerterowemu urządzenie jest nie tylko trwalsze i bardziej energooszczędne, ale również wyjątkowo ciche.

CONCEPT. Okap OPV3860ds

Teleskopowa elegancja

Okap wysuwany OPV3860ds to urządzenie z designerskiej linii Titania marki Concept. Ma 60 cm szerokości i został wykonany ze stali nierdzewnej. Model ten można zamontować w szafce zamontowanej nad płytą grzewczą. Dzięki temu urządzenie idealnie wpasuje się w wystrój każdej kuchni.



Model OPV3860ds ma trzy prędkości pracy. Maksymalna wydajność urządzenia wynosi 517 m³/h, dzięki czemu skutecznie pochłania ono parę i wszelkie niepożądane zapachy podczas gotowania. Maksymalna głośność na najwyższym poziomie prędkości wynosi 64 dB. Okap może pracować zarówno w trybie wyciągu, jak i recyrkulacji (jeśli nie możemy podłączyć okapu do kanału wentylacyjnego). Wówczas powietrze zostaje oczyszczone i wdmuchnięte z powrotem do pomieszczenia. Okap wyposażony jest w metalowy filtr pochłaniający tłuszcz. Jest on łatwy w czyszczeniu – wystarczy włożyć go do zmywarki i uruchomić standardowy program zmywania. Filtr przeciwtłuszczowy można także myć ręcznie z użyciem pły-

nu do naczyń i wody. W trybie recyrkulacji należy dodatkowo stosować filtr węglowy, który pochłania zapachy. W wypadku korzystania z okapu 2 – 3 razy na tydzień filtr należy wymienić po około 3 – 4 miesiącach. Model OPV3860ds sterowany jest z wykorzystaniem panelu dotykowego, który jest nie tylko wygodny w obsłudze, ale także zwiększa atrakcyjność urządzenia. Jego kolejną zaletą jest łatwe i szybkie czyszczenie ze względu na brak wystających elementów. Zastosowane w urządzeniu energooszczędne diody LED doskonale oświetlają płytę grzewczą. Temperatura barwowa oświetlenia wynosi 6500 K.



akpo



www.akpo.pl

Przedsiębiorstwo Produkcyjno-Handlowe AKPO s.j., 05-080 Izabelin-Laski; ul. Łąkowa 9, tel.: +48/ 23 671 34 70, +48/ 23 671 36 52; fax: +48/ 23 671 34 72; e-mail: biuro@akpo.pl



AKPO. Okap WK-12 Neva

Bezdotykowy model podszafrkowy

Sterowanie gestami w okapach zyskuje na popularności. Swoją propozycję dla klientów ma także firma Akpo – polski producent okapów i płyt grzewczych. Jest to podszafrkowy, energooszczędny model WK-12 Neva.

Nowe urządzenie firmy Akpo sprawdzi się w kuchni, w której liczy się każdy detal i niezbędna jest ergonomiczna strefa pochłaniania, a także wygoda użytkownika. Okap wykorzystuje energooszczędne oświetlenie LED. Ma kształt litery „T”, jednak na pierwszy rzut oka pozostaje niemal niewidoczny w ku-



chennej zabudowie, a mimo to dokładnie oświetla płytę grzewczą i wydajnie pochłania niechciane zapachy i kuchenne opary. Zależnie od potrzeb użytkownika może pracować w trybie wyciągu lub pochłania-

cza. Parametry pracy okapu można zmieniać za pomocą panelu sterowania lub jeszcze wygodniej – z wykorzystaniem kilku prostych gestów. Bezdotykowo można włączyć lub wyłączyć urządzenie. Wydajność okapu wynosi 424 m³/h, a moc silnika to 102 W. Nowy model firmy Akpo ma szerokość 53 cm i dostępny jest w trzech wersjach kolorystycznych: inox, biały i czarny.

FALMEC. Okap Stella

Podświetlenie z regulacją temperatury barwowej

W ofercie firmy Falmec, włoskiego producenta okapów, dostępny jest funkcjonalny sufitowy model Stella. Urządzenie zostało wyposażone w dynamiczne podświetlenie LED o mocy 4 x 3,6 W.

Użytkownik ma możliwość regulacji temperatury barwowej w zakresie od 2700 do 5600 K. Pozwala to na dopasowanie tego parametru do oświetlenia wykorzystywanego w domowej kuchni. Okap pracuje w klasie B efektywności energetycznej. Oferuje 4 zakresy prędkości pracy silnika. Zastosowano w nim przeciwzłuszczy filtr metalowy, wymienny, z możliwością mycia (np. w zmywarce). Konstrukcja okapu została wykonana ze stali (AISI 304) o bardzo dobrej odporności na działanie wody, pary wodnej, wilgotnego powietrza, kwasów spożywczych, a także słabych kwasów organicznych i nieorganicznych. Okap wyposażony jest w sterowanie elektroniczne. W zestawie znajduje

się również pilot zdalnego sterowania, który umożliwia zdalną obsługę urządzenia zainstalowanego wysoko pod sufitem. Model Stella dostępny jest w czterech wariantach, różniących się szerokością i kolorystyką. Dostępne są dwie wersje kolorystyczne: biała oraz inox oraz dwie szerokości: 120 i 90 cm. Ponadto, w każdej z nich może być wykorzystywany dowolny silnik oddalony marki Falmec. Maksymalne zużycie energii jest uzależnione od wykorzystanego silnika. Stella współpracuje z systemem „Dialogue”, dzięki czemu możemy kontrolować funkcje okapu bezpośrednio z poziomu płyty indukcyjnej Falmec, w którą zostało wbudowane sterowanie sensorowe. Komuni-



kacja między okapem i płytą odbywa się przy wykorzystaniu fal radiowych i nie wymaga instalacji w okapie dodatkowych urządzeń odbiorczych.



Miele



W1 Active – pierwsza polska pralka Miele już na rynku!

Na rynek trafiła już pierwsza pralka Miele wyprodukowana w Polsce. Została bardzo dobrze przyjęta na rynku i już dziś wiadomo, że jej dalsza sprzedaż znakomicie się zapowiada. Do jakości, trwałości i funkcjonalności Miele już przywykliśmy. Warto jedynie w tym miejscu dodać, że urządzenie pochodzi z jednej z najnowocześniejszych obecnie fabryk pralek na świecie, jaką jest Ksawerów.

Najbardziej nowoczesna fabryka Miele, zlokalizowana w Ksawerowie pod Łodzią, pracuje od jesieni ubiegłego roku. Docelowo każdego roku jej taśmy produkcyjne opuści aż 250 tys. pralek. Miele to niepodważalnie światowy ekspert w dziedzinie pralnictwa. W ciągu 120 lat produkcji pralek w fabryce w Gütersloh wprowadzane były przełomowe, wielokrotnie opatentowane rozwiązania i funkcje. Co ciekawe, Polska fabryka w Ksawerowie staje się drugim innowacyjnym zakładem produkującym flagowe urządzenia Miele. Zastosowane tam technologie i park maszynowy należą do najbardziej zaawansowanych na świecie.

W nowej pralce W1 Active zastosowano wysokiej jakości materiały i unikatowe technologie, co gwarantuje najwyższą jakość urządzenia. W1 Active ma pojemność 7 kg – bardzo często wybieraną przez polskich konsumentów. Opatentowany bęben SoftCare o unikatowej strukturze plastra miodu, wykonany z najwyższej jakości stali zapewnia delikatne traktowanie naszych ubrań. Podczas odwirowywania tkanina nie wchodzi w perforację o wyjątkowo małej średnicy, co zdecydowanie redukuje efekt zagniecenia.

Przejrzysty wyświetlacz umożliwia łatwą, intuicyjną obsługę. W ramach sterowania EasyControl zalecane temperatury i dodatkowe opcje prania są wyświetlane po wybraniu odpowiedniego programu. Pralki mają także dostępną tylko w Miele, wygodną funkcję CapDosing, czyli dozowanie detergentów w kapsułkach, które wkłada się do komory na płyn zmiękczający. Funkcja AddLoad daje z kolei możliwość dokładania prania podczas trwania cyklu.

Silniki ProfiEco zapewniają pralkom cichą, oszczędną i trwałą pracę na lata. Fabryka w Ksawerowie pozwoliła wprowadzić nowe rozwiązania technologiczne. Zbiornik kąpieli piorącej GlaronK ze specjalnymi stabilizatorami to unikatowe rozwiązanie na rynku. Do tej pory był stosowany wyłącznie w pralkach Miele ładowanych od góry, teraz jego wyjątkowa konstrukcja została wprowadzona w modelu ładowanym od frontu. Nowa technologia nie zmieniła priorytetowego założenia Miele, którym jest testowanie urządzeń na 20 lat użytkowania, co odpowiada pięciu trwającym średnio 2 godziny cyklom tygodniowo. Biorąc pod uwagę trwałość i jakość, pralki produkowane w Ksawerowie i fabryce Miele w Gütersloh są identyczne.

Na polskim rynku dostępne są dwa modele W1 Active. Oba występują w eleganckiej linii wzorniczej ChromeEdition, różnią się kolorem wewnętrznego okręgu: w modelu WSA023 WCS Active to LotusWhite, w modelu WCA030 WCS Active kolor ObsidianBlack. Cena pralki Miele W1 Active to około 2999 złotych.





Lodówki nie tylko dla singla czy pary

Lodówki z zamrażarką umieszczoną u góry, nad chłodziarką, charakteryzują się nieco mniejszymi gabarytami, a tym samym mniejszą pojemnością od modeli z dolnym zamrażalnikiem. Wciąż cieszą się jednak dużą popularnością. Doskonale sprawdzają się zwłaszcza w wypadku singli, par a nawet niewielkich rodzin, które nie lubią robić dużych zapasów żywności lub po prostu częściej jadają na mieście.

Modele z górną zamrażarką to najczęściej konstrukcje jednodrzwiowe. Zamrażalnik ulokowany nad częścią chłodzącą jest od niej zdecydowanie mniejszy. Urządzenia tego typu pozwalają więc na przechowywanie mrożonek, jednak w znacznie mniejszej ilości niż ma to miejsce w modelach dolną zamrażarką, o modelach

wielkogabarytowych typu side by side czy french door nie wspominając. Lodówki z górną zamrażarką, mimo mniejszych gabarytów, wykorzystują jednak podobne funkcje i rozwiązania techniczne jak wspomniane przed chwilą większe dostępne na rynku konstrukcje chłodziarkozamrażarek.

Wolnostojące i do zabudowy

Wśród modeli z górną zamrażarką dostępne są zarówno modele wolnostojące, jak i te do zabudowy. Od strony funkcjonalnej nie ma większej różnicy, czy instalujemy lodówkę wolnostojącą czy do zabudo-



SHARP SJ-T1227M5W

wy. Niewątpliwą zaletą modeli zabudowanych jest ich ukrycie oraz wyciszenie pracy. Są one przy tym konstrukcyjnie nieco bardziej zaawansowane, a wynika to głównie z norm i ma związek z oddziaływaniem urządzeń m.in. na szafki, ich okleiny itp., a także zapewnieniem urządzeniu odpowiedniej wentylacji (cokół, kratka wentylacyjna). Z kolei modele wolnostojące gwarantują większą swobodę ustawienia urządzenia.

W wypadku modeli z górną zamrażarką znacznie bardziej popularne są konstrukcje wolnostojące, a co za tym idzie jest ich na rynku zdecydowanie więcej. Przy wyborze tego typu lodówki ważne są więc nie tylko gabaryty, ale również jakość wykonania i wzornictwo. Lodówki wolnostojące z górną zamrażarką to grupa urządzeń, w której to właśnie kolor odgrywa często zasadniczą rolę. Choć na rynku nie brakuje niestandardowych wersji kolorystycznych, to w wypadku wolnostojących modeli wciąż na topie pozostają kolory takie jak czarny, srebrny czy biały.

Pełny NoFrost

Na rynku dostępne są modele z systemem No Frost, który odpowiedzialny jest za kontrolę wilgotności powietrza we wnętrzu lodówki i niedopuszczanie do osadzania się na ściankach szronu i lodu. Modele wyposażone w ten system nie wymagają zatem odszraniania, co wpływa na komfort ich użytkowania. Dzięki temu rozwiązaniu produkty zamrażane są obiegowym powietrzem chłodzącym, a wilgoć odprowadzana jest na zewnątrz, a produkty nie pokrywają się szronem i nie przymarzają do siebie. W lodówkach No Frost może być wykorzystywany w części chłodniczej i zamrażarce lub wyłącznie w części chłodniczej. W zależności od producenta rozwiązanie to może przyjmować nieco inne nazwy, jednak jego zasada działania jest podobna.

Czysta zamrażarka

Mycie zamrażarki rozpoczniemy od ustalenia, z jaką lodówką mamy do czynienia, ponieważ wśród lodó-

wek z górną zamrażarką nie wszystkie modele wykorzystują pełny system No-Frost. Jeśli jest to tradycyjne urządzenie statyczne, należy podłożyć miskę i pozbyć się zbędnego lodu na ściankach i szufladach zamrażarki. Nie stosujemy ostrego noża do podważania lodu, aby nie zniszczyć powierzchni. Nie stosujemy także gorącej wody, która zbyt szybko rozmrozi urządzenie. Konwencjonalne metody, może sprawdzone i stosowane, nie zawsze sprawdzają się w najnowszych urządzeniach.

Po usunięciu lodu i szronu należy umyć całą komorę, dzięki delikatnej ściereczce nasączonej ciepłą wodą z dodatkiem detergentu. Urządzenia z systemem No Frost lub automatycznym rozmrażaniem nie wymagają ręcznego rozmrażania. Po umyciu należy również wywietrzyć



SAMSUNG RT32K5035S9

komorę, a po wysuszeniu półek i wnętrza należy niezwłocznie włożyć przechowywane produkty, aby nie rozmroziły się całkowicie ani nie zepsuły.

Obieg powietrza

Kwestia obiegu powietrza w lodówce jest ściśle powiązana z jego temperaturą oraz z wilgotnością. Jak wiemy, w lodówkach z obiegiem statycznym na górnych półkach temperatura jest większa niż na dolnych. Zdecydowanie wygodniejszym rozwiązaniem jest więc zastosowanie dynamicznego obiegu powietrza. System nawiewu wykorzystujący wentylatory sprawia, że w całym wnętrzu lodówki panuje

optymalna i wyrównana temperatura. Za zapewnienie odpowiedniego obiegu powietrza odpowiadają takie rozwią-



MPM MPM-263-CZ-06/A



Pojemność chłodziarki i zamrażarki

Wielu twierdzi, że im większa lodówka, tym lepiej. Owszem, taka odpowiedź ma znaczenie, jeśli klient ma dużą rodzinę lub po prostu przechowuje dużą ilość produktów. W przeciwnym razie duża, kilkusetlitrowa lodówka jest po prostu bezużyteczna, ponieważ stojąc, zajmuje dość sporo miejsca, a do tego zużywa dużą ilość energii elektrycz-

nej. Warto więc dobrać pojemność sprzętu przede wszystkim do liczby użytkowników. Im więcej domowników, tym więcej przestrzeni w lodówce po-

W lodówkach stosowane są rozmaite systemy, które mają zapewnić dłuższe przechowywanie żywności, a ponadto oszczędność energii.



Wzorniczy powrót do przeszłości



Wśród lodówek z górną zamrażarką nie brakuje modeli utrzymanych w stylistyce retro. Swoją propozycję ma dla klientów również firma Ravanson. Dostępne są dwie wersje kolorystyczne: czarna (model LKK-210RB) oraz kremowa (model LKK-210RC). Zamrażalnik ma pojemność 51 l. Temperatura, jaka panuje w komorze zamrażania, to najczęściej spotykana wartość, czyli -18°C . Zdolność zamrażania wynosi natomiast 2,6 kg/24 h. Chłodziarka ma w tym wypadku 157 l. Wnętrze komory chłodzenia skrywa m.in. szklane pół-

Fot. Ravanson (x2)

winniśmy zapewnić danej rodzinie i chłodzonym lub mrożonym produktom. Modele z górną zamrażarką to urządzenia, w których komora chłodzenia najczęściej ma pojemność nie przekraczającą 200 l, a zamrażalnik 50 l.

ki, pojemnik na warzywa i owoce oraz specjalną półkę na butelki. Podświetlane jest energooszczędnymi LED-ami. Urządzenia zostały wyposażone w funkcję automatycznego rozmrażania chłodziarki, a ich klasa efektywności energetycznej to A+++. Nowe modele marki Ravanson są wyjątkowo ciche. Poziom hałasu wytwarzanego podczas pracy nie powinien przekraczać 39 dB. Istnieje możliwość przełożenia drzwi chłodziarki i zamrażarki, dzięki czemu będą one otwierały się w tę stronę, która najbardziej odpowiada użytkownikowi.



Sterowanie mechaniczne i elektroniczne

Chłodziarkozamrażarki wykorzystują różnorodną konstrukcję paneli sterowania. W lodówkach z górną zamrażarką wciąż popularnym rozwiązaniem jest sterowanie mechaniczne. Zwykle przyjmuje ono postać pokrętki, które umożliwia regulację temperatury, z jaką ma pracować urządzenie. Największą zaletą tego rozwiązania jest łatwość obsługi, jednak nie daje ono dużych możliwości w kwestii zarządzania pracą urządzenia. Podobnie jest z przyciskami mechanicznymi.

Znacznie większe możliwości daje jednak sterowanie elektroniczne, którego wyróżniamy dwa główne rodzaje. Pierwszy z nich to przełączniki współpracujące ze wskaźnikami diodowymi. Drugi to wykorzystanie wyświetlacza LCD, który może być umieszczony np. na drzwiach urządzenia. Jest to duża zaleta, ponieważ podczas regulacji parametrów nie trzeba otwierać lodówki, tym samym nie wpływamy na temperaturę jej wnętrza, a urządzenie oszczędza energię. Jednak w wypadku modeli z górną zamrażarką lodówki z zewnętrznym elektronicznym panelem sterowania i wyświetlaczem stanowią zdecydowaną mniejszość.

Oszczędność energii

AMICA FD2305.4 Lodówka jest jednym z urządzeń w domowym budżecie, które zu-

żywa najwięcej energii elektrycznej. Producenci prześcigają się więc w oferowaniu modeli z górną zamrażarką w najwyższych dostępnych obecnie klasach efektywności energetycznej oraz rozwiązań, które energię tę oszczędzają. Przykładem może być tryb wakacyjny. Jak wskazuje sama nazwa, rozwiązanie to przydaje się podczas wyjazdów, kiedy przez dłuższy czas nie ma nas w domu, a chłodziarka nie jest używana.

Rozwiązanie przydatne jest również wtedy, kiedy w lodówce jest bardzo mało produktów, a my nie chcemy urządzenia całkowicie wyłączyć. Dzięki niemu, możliwe jest zaoszczędzenie energii i przy okazji zredukowanie powstawania brzydkich zapachów. Wynika to z faktu, że utrzymywana temperatura w zamrażarce jest standardowa, w końcu produkty są w niej przechowywane długoterminowo. Zwiększa się za to temperatura we wnętrzu chłodziarki, co pozwala na zmniejszenie zużycia energii. Źródłem strat energii może być, oczywiście, również częste otwieranie drzwi lodówki. Powoduje ono wzrost temperatury w jej wnętrzu. Po zamknięciu drzwi układ chłodzący urządzenia będzie musiał tę temperaturę wyrównać, a przecież im więcej czasu to zajmie, tym pobór energii będzie większy. Dlatego oszczędniejsze są modele lodówek z wymuszonym obiegiem powietrza, które szybciej wyrównują temperaturę do odpowiedniego poziomu. Skoro już wspominamy o otwieraniu drzwi, warto przy-

SAMSUNG RT38K5535S9



nr 6, czerwiec 2020



Fot. Amica

Zamrażalnik znajdujący się nad częścią chłodzącą jest od niej zdecydowanie mniejszy. W wielu modelach jego pojemność nie przekracza 50 l.

pomnieć o funkcji alarmu otwartych drzwi czy alarmu wzrostu temperatury. Jeśli drzwi lodówki zostawimy niedomknięte, sygnał dźwiękowy powiadomi nas o tym.

LED-owe oświetlenie

Producenci stosują w lodówkach różnego rodzaju oświetlenie. Ze względu na mniejsze zużycie energii elektrycznej, obecnie sięgają chętnie po panele LED-owe. Ich zastosowanie pozwala ponadto na uzyskanie równomiernego rozłożenia światła we wnętrzu komory chłodzenia, bez nieprzyjemnego efektu oślepienia użytkownika. Oświetlenie LED może ponadto pozostać sprawne praktycznie przez cały okres eksploatacji urządzenia.

Komora zerowa

Niektóre produkty, np. ryby, sałata czy owoce morza, wymaga wyjątkowych warunków przechowywania. To właśnie dla tego typu żywności stworzono specjalne komory niskich temperatur, nazywane też zerowymi. W ich wnętrzu temperaturę i wilgotność utrzymuje się na ściśle określonym poziomie, tak aby warunki były idealne do przechowywania delikatnych produktów. W temperaturze bliskiej 0°C warzywa i owoce zachowują składniki odżywcze, witaminy, delikatny aromat, idealny wygląd i świeżość nawet do trzech razy dłużej. I chociaż u wielu producentów dostępne są tzw. komory 0°C , to uzyskanie dokładnie tej wartości temperatury nie jest możliwe. Zwykle waha się ona od -2 do nawet 1°C . Niemniej jednak w tego typu szufladach i tak mamy gwarancję, że warzywa czy owoce morza mają dobre warunki. Warto pamiętać, że zmiana temperatury w komorze zerowej lodówek nie powinna przekraczać $0,5-1^{\circ}\text{C}$. Wyż-

sze wahania mogą zaburzyć proces przechowywania żywności, dlatego należy wybierać sprawdzone modele chłodziarkozamrażarek, które są w sanie zagwarantować tę stabilność. W zależności od producenta komory i wykorzystywanych w niej rozwiązań, mogą one przybierać różne nazwy, ale spełniają podobną funkcję.

Supermrożenie i superchłodzenie

Częste otwieranie lodówki, dokładanie nowych produktów (zwłaszcza po zakupach) sprawia, że jej poziom nieustannie się waha. Dobrym rozwiązaniem, które spotkamy w niektórych modelach z górną zamrażarką, są opcje szybkiego chłodzenia i mroże-

SHARP SJ-X300SL



W stylu retro



Wnętrze wykończone w stylistyce retro charakteryzuje ponadczasowość. Tak urządzone wne-

MPM MPM-125-CZ-11H



nia. Superchłodzenie sprawdza się doskonale w sytuacji kiedy do komory chłodzącej włożymy dużą ilość produktów. Są one szybko chłodzone, a kiedy temperatura uzyska swój stały poziom, funkcja jest automatycznie wyłączana. Funkcja supermrożenia w bardzo szybkim czasie obniża temperaturę w komorze zamrażarki, dzięki czemu nawet po włożeniu do niej dużej ilości nowych produktów temperatura w zamrażarce nie rośnie.



trza, mimo wciąż zmieniających się trendów, będą modne nawet po wielu latach. Nic więc dziwnego, że chłodziarkozamrażarki w stylu retro są chętnie wybierane przez klientów na całym świecie. Optywowe kształty, zaokrąglone nóżniki, charakterystyczne, często masywne uchwyty mają w sobie mnóstwo uroku. W wypadku chłodziarkozamrażarek stylizowanych na lata 50. i 60. ubiegłego stulecia, które w znacznej mierze są wolnostojące, widocznym trendem jest stosowanie odważnych barw. Stosowane są często kolory takie jak czerwony, zielony, niebieski, granatowy, złoty, a nawet żółty czy różowy.

Fot. Amica (x2)

LODÓWKI

Wybrane rozwiązania w lodówkach z górną zamrażarką



Dyspensery wody i lodu

Lód, najczęściej w formie niewielkich kostek, przydatny jest do napojów, drinków i deserów, a nierzadko do przechowywania ryb i owoców morza. Jakże są standardowe formy tworzenia lodu? Podstawowym rozwiązaniem w lodówkach z górną zamrażarką jest wielokrotnego użytku foremka do kostek lodu umieszczana w zamrażarce. Spotyka się ją w tradycyjnych urządzeniach segmentu niższego i średniego.

Coraz częściej na wyposażeniu jest też dozownik wody i lodu. W tym wypadku, dzięki automatycznemu mechanizmowi kostki tworzą się samoczynnie. Jedynym wymogiem, zależnie od modelu, jest dolewanie wody do zbiornika znajdującego się w lodówce bądź hydrauliczne przyłącze. Kostkarka do lodu może być też umieszczona na stałe w zamrażarce. Inną opcją jest wyjmowana zwykle kostkarka

tw. twistowa. Po zamrożeniu wody wystarczy obrócić foremkę specjalnym pokrętelem, aby lód spadł do pojemnika.

Lodówki z jonizacją

W niektórych lodówkach z górnym zamrażalnikiem wykorzystywana jest jonizacja powietrza. Proces ten polega na odrywaniu elektronów od atomu. Dzięki temu, obojętne atomy stają się dodatni, co w środowisku naturalnym przy-



AMICA FD2325.4XI

czynia się do utrzymania czystości powietrza na właściwym poziomie. W zamkniętym środowisku, jakim jest lodówka, żywność narażona jest na działanie bakterii i wirusów. Jonizację stosuje się przede wszystkim do uniemożliwienia przeżycia i rozmnażania się drobnoustrojów. W wyniku jonizacji powstaje ozon, który będąc naturalnym pogromcą bakterii, pleśni i nieprzyjemnych zapachów pomaga zachować na dłużej świeżość produktów żywnościowych. Proces jonizacji niszczy do 95 proc. szkodliwych mikroorganizmów i eliminuje niepożądane zapachy wydzielane przez niektóre produkty, np. cebule.

Model nawiązujący do klasyki

Na rynku nie brakuje producentów chłodziarko-zamrażarek, w ofercie których znajdziemy modele utrzymane w stylistyce retro. Jednym z nich jest polski MPM, który w swoim portfolio ma sprzęarkowy model MPM-260-CZ-42RB z zamrażalnikiem górnym o pojemności 57 l. Część chłodnicza w tym urządzeniu ma 201 l. Oplywowe kształty, zaokrąglone narożniki i charakterystyczne, masywne uchwyty w stylu old mobile sprawiają, że nowy model firmy MPM jest nie tylko praktyczny, ale także ma w sobie mnóstwo uroku. Temperatura, jaka panuje w komorze zamrażania tego urządzenia, to -18 °C (i mniej). Zdolność zamrażania wynosi natomiast 3,5 kg/24 h. Dostępna jest ponadto funkcja szybkiego zamrażania. Wnętrze komory chłodzenia skrywa m.in. szklane półki, wysuwany pojemnik na warzywa i owoce, pojemnik na jajka oraz cztery półki na drzwiach (m.in. na napoje). Także komora zamrażania jest podzielona na dwie półki. Urządzenie zostało wyposażone w funkcję automatycznego rozmrażania chłodziarki, a jego klasa efektywności energetycznej to A++. Roczne zużycie energii nie powinno być większe niż 197 kWh. Model MPM-260-CZ-



Fot. MPM (x2)

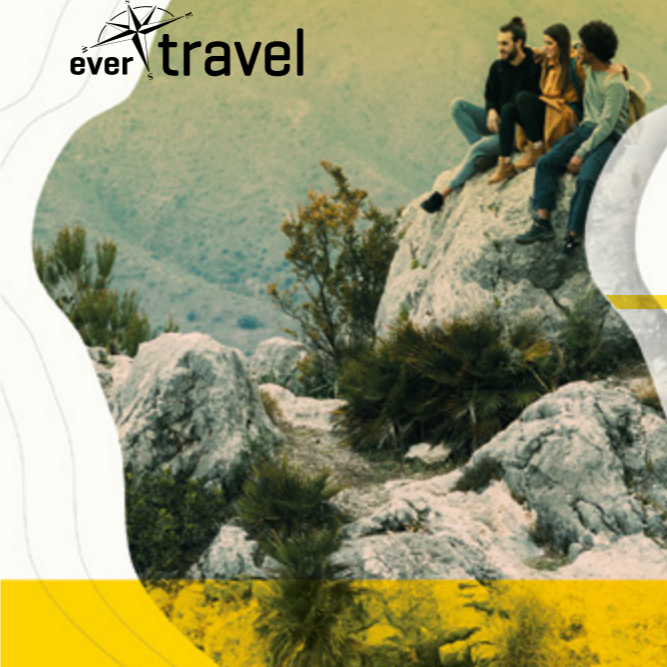
nr 6, czerwiec 2020

GOTIE

Lato z GOTIE

Nowości!

ever travel



WWW.GOTIE.EU

be good z Wami na działce...



Fot. MPM (x2)

SHARP SJ-XG640M-BE

KÄRCHER



JESTEŚ W DOMU?

Zadbaj o podłogi, tam gdzie twórczo pracujesz!
A i pozostali domownicy najchętniej przebywają...
O twarde podłogi w kuchni, łazience czy salonie
idealnie zadba mop elektryczny Kärcher.
Wybierz model i kolor - masz wybór!

Kupuj z domu!

Sprawdź ofertę Kärcher
na www.karcher.pl

