



DUŻE

SPRZĘT WOLNOSTOJĄCY I DO ZABUDOWY

Numer 8/2020 sierpień

ISSN: 2391-7245 Cena: 2,99 (cena zawiera 8% VAT)

R e k l a m a



**POBIERZ
NUMER!**

SHARP

Be Original.

Na zdjęciu model serii YC-M



Temat numeru!

Kuchenki mikrofalowe

Zmywarki do zabudowy

Systemy automatycznego dozowania



Concept – wywiad:
30 lat pasji do AGD

Ludzie, firmy, produkty
– Nortberg

Nowości i innowacje
w dużym AGD

Wydarzenia z branży
AGD i nie tylko

Małe, ale funkcjonalne urządzenia



Dzięki wolnostojącej kuchenke mikrofalowej możemy nie tylko wygodnie i szybko podgrzewać rozmaite potrawy. Produkowane obecnie modele, mimo kompaktowych rozmiarów, potrafią znacznie więcej. Odpowiednio wyposażona kuchenka mikrofalowa pozwoli także na rozmrażanie żywności czy grillowanie. Wygodnym i praktycznym rozwiązaniem są ponadto programy automatyczne, dzięki którym nie musimy zastanawiać się nad tym, jaką moc czy też jaki czas grzania ustawić. Mikrofalówki, podobnie jak piekarniki czy płyty grzejne, mogą być także wyposażone w blokadę rodzicielską, która zapobiega przypadkowemu uruchomieniu urządzenia czy zmianie parametrów podczas pracy. Funkcjonalność wolnostojącej kuchenki mikrofalowej to jedno, a jej konstrukcja to drugie. Ważny jest tu m.in. panel sterowania, który może być mechaniczny – wykorzystujący charakterystyczne pokrętki lub elektroniczny, w tym również sensorowy.

Na rynku nie brakuje także mikrofalówek, których wnętrze jest wyjątkowo łatwe w utrzymaniu czystości. Do takich należą m.in. urządzenia z komorą pokrytą emalią ceramiczną odporną na zadrapania i utratę koloru, a ponadto zapewniającą antybakteryjną ochronę. Na uwagę zasługują również mikrofalówki bez charakterystycznego obrotowego talerza. Wówczas dolna część komory kuchenki ma płaską powierzchnię, co dodatkowo zwiększa powierzchnię użytkową sprzętu. Możemy więc przygotowywać nie tylko rozmaite potrawy, ale też wygodnie czyścić urządzenie.

Lukasz Sowiński

Serwis informacyjny

Branżowe informacje z Polski i ze świata. 4

Wywiad – Concept

Rozmowa z Moniką Kasprzyk – dyrektorem handlową Concept Polska sp. z o.o.

14



Wymień stare urządzenia na roślinę do sadzenia

27 czerwca w Skierniewicach odbyła się jubileuszowa, 10. edycja akcji, organizowanej przez firmę REMONDIS Electro-recycling i ELECTRO-SYSTEM. 16

Wolnostojące kuchenki mikrofalowe

Początkowo kuchenki mikrofalowe używane były wyłącznie w restauracjach. Obecnie są standardowym wyposażeniem niejednej kuchni. 20

Parametry techniczne mikrofalówek

Wybierając odpowiedni model kuchenki mikrofalowej nie należy zapominać o najważniejszych parametrach technicznych tych urządzeń.

24



Funkcje i rozwiązania w kuchenkach mikrofalowych



28

Nortberg – ekskluzywne okapy kuchenne



34

SPIS TREŚCI:

Nowości w dużym AGD

32, 46

Zmywarki do zabudowy

Zmywarka do zabudowy to niezastąpione, choć często niemal niezauważalne w kuchennej aranżacji urządzenie. Zwłaszcza, jeśli mamy do czynienia z modelem wyposażonym w panel zakryty, czyli zintegrowany z górną, poziomą krawędzią drzwi zmywarki.

36



Automatyczne dozowanie detergentów

W pralce czy zmywarce standardową metodą aplikacji detergentów jest umieszczenie ich w specjalnej szufladzie lub przegródkach. Jednak skuteczniejszym i nowocześniejszym rozwiązaniem jest ich dozowanie za pomocą specjalnych rozwiązań automatycznych i aplikatorów. 52

Magazyn w wersji cyfrowej

Lokalna strona WWW

Ściągnij plik

Akcja, promocja

Przypomnienie daty

Globalna strona WWW

Przekierowanie

Porady prawne

Słownik pojęć

Wyślij e-mail

Wyświetl film

Pokaz slajdów

Alfabet marek



Amica
for living



OpenDry

Nowa zmywarka Amica. Zapomnij o wycieraniu naczyń.

Nie dość, że nie musisz już ręcznie zmywać naczyń, to od teraz nie musisz ich również wycierać. Z nowej zmywarki Amica z OpenDry wyjmiesz idealnie czyste, suche i lśniące naczynia, od razu gotowe do użycia. Funkcja OpenDry sprawia, że po zakończeniu cyklu zmywania drzwi zmywarki otwierają się same, przez co naczynia doskonale się dosuszają. Naturalny i szybszy proces suszenia to również brak zacieków, a także mniejsze zużycie energii. Perfekcyjne zmywanie i suszenie tylko ze zmywarką Amica!

Amica

Program „Amica Ekości” z nagrodą „Golden Arrow”

Firma Amica zdobyła nagrodę „Golden Arrow” 2020 w kategorii „Najlepszy Program Lojalnościowy B2B” za projekt „Amica Ekości”. Jury konkursowe złożone z marketerów oraz przedstawicieli specjalistycznych agencji doceniło program polskiego producenta AGD.

Celem nagrodzonej akcji „Amica Ekości” było wsparcie klienta biznesowego w sektorze studiów mebli kuchennych. Główne założenia programu opierały się na rywalizacji poszczególnych punktów sprzedaży pod kątem realizacji określonego półrocznego celu sprzedażowego. W międzyczasie uczestnicy poznawali ekologiczne rozwiązania i najważniejsze cechy urządzeń marki Amica. Akcja idealnie wpisywała się w obecnie panujący trend „eko”, na co szczególną uwagę zwróciło jury konkursu. Duże wrażenie na oceniających zrobiły również koncep-

cja i mechanika programu. Za realizację programu „Amica Ekości” odpowiada agencja H2H.tech. – „Golden Arrow” to niezwykle prestiżowy konkurs. Wiemy, że w tym roku została zgłoszona rekordowa liczba projektów, dlatego tym bardziej jesteśmy dumni, że program „Amica Ekości” został doceniony przez jury. Założeniem projektu od początku było połączenie atrakcyjnego programu lojalnościowego z budowaniem świadomości ekologicznej, która jednocześnie jest istotnym elementem komunika-



cji wielu firm, także marki Amica – mówi Jan Daniel, manager ds. wsparcia sprzedaży w Amica Handel i Marketing. Konkurs „Golden Arrow” wyznacza trendy w komunikacji marketingowej. Jest organizowany od 2006 r. przez VFP Communications Ltd., wydawcę miesięcznika „Media Marketing Polska” i Polskie Stowarzyszenie Marketingu SMB. Jury nagradza w konkursie innowacyjne kampanie oraz zwraca szczególną uwagę na wykorzystanie niestandardowych narzędzi i rozwiązań.

APPLiA Polska

Wojciech Konecki prezesem zarządu

Walne zgromadzenie członków APPLiA Polska wybrało pana Wojciecha Koneckiego na nowego prezesa zarządu APPLiA Polska. Członkowie polskiego związku producentów AGD zdecydowali także o powołaniu Rady Związku w miejsce obecnego Komitetu Sterującego.

Na przewodniczącego Rady Związku wybrano Konrada Pokutyckiego, byłego wieloletniego prezesa APPLiA oraz aktualnego prezesa BSH Sprzęt Gospodarski Sp. z o.o. Pozostali wybrani członkowie Rady to Alina Jankowska-Brzó-

ska – wiceprezes Amica SA, Krzysztof Kudlek – dyrektor generalny Electrolux Poland, Piotr Ługowski – dyrektor sprzedaży AGD w Samsung Elec-

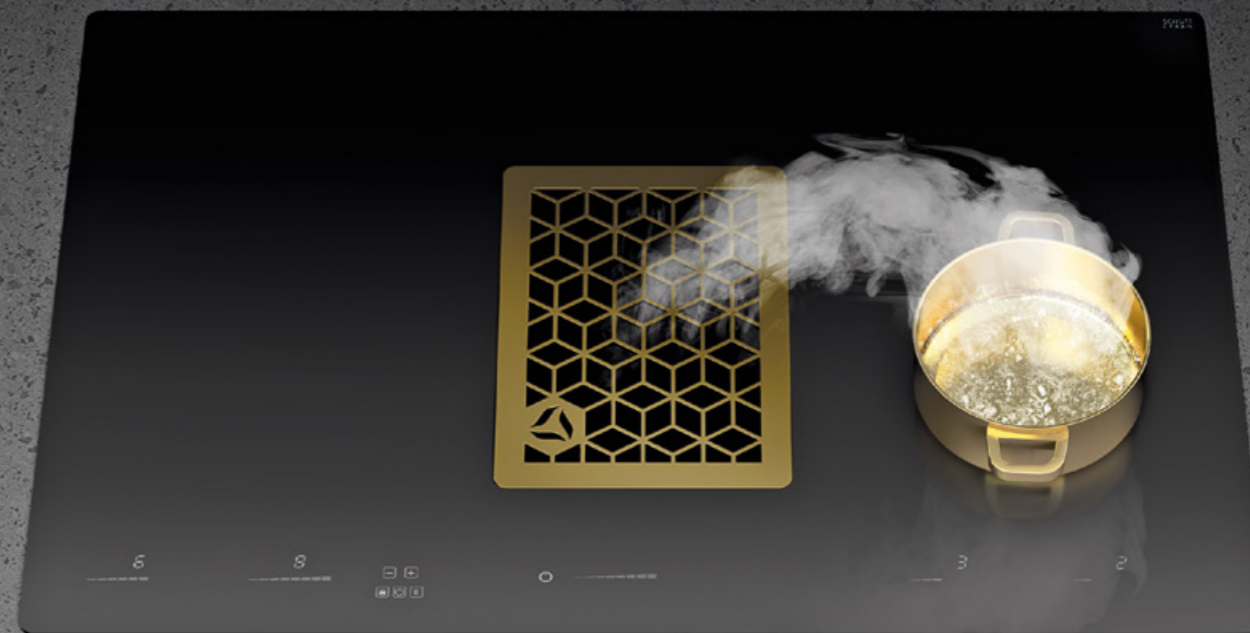
tronics, Radosław Matyszewski – prezes Group SEB oraz Tomasz Wrzo-

duk – Market Director Poland & Baltics w firmie Whirlpool. Zmiany wejdą w życie z momentem rejestracji zmian statutu APPLiA w Krajowym Rejestrze Sądowym.

W trakcie obrad przyjęto ponadto sprawozdanie finansowe oraz wykonanie budżetu w 2019 r. Biuro APPLiA przedstawiło również swoje sprawozdanie z działań podejmowanych w pierwszej połowie 2020 r. oraz poddało pod dyskusję plany działań w drugiej połowie tego roku.



Dyskretna elegancja w połączeniu
z najnowszą technologią.



OKAP WBUDOWANY W PŁYTĘ INDUKCYJNĄ WIZARD

Duet o niezwykłej mocy i cichej pracy



www.facebook.com/ciarko



www.instagram.com/ciarko.design

Samsung

Znajdź lodówkę idealną

Lodówka idealna to taka, która jest doskonale dopasowana do potrzeb użytkowników. Firma Samsung przekonuje o tym w nowej, letniej kampanii w telewizji, prasie, Internecie i u partnerów handlowych.

Celem projektu jest zaprezentowanie portfolio urządzeń chłodniczych marki Samsung w przystępny dla użytkownika sposób. W spocie promocyjnym zaprezentowana została historia poszukiwań lodówki idealnej. Widz może się przekonać, że innowacyjne rozwiązania techniczne w lodówkach marki Samsung są odpowiedzią na jego potrzeby.

– Lato to najważniejszy okres w roku dla producentów lodówek. Wtedy Polacy najczęściej kupują nowe urządzenia. Wybór odpowiedniej lodówki może być wyzwaniem. Konsumentom mogą czuć się zagubieni wśród licznych modeli i technologii z trudnymi nazwami, które oferuje rynek. W nowej kampanii prezentujemy nasze innowacyjne rozwiązania w przystępny sposób, aby pokazać, że w portfolio Samsung każdy znajdzie lodówkę idealną, czyli idealnie dopasowaną do swoich potrzeb – mówi Piotr Stelmachów, He-



ad of Consumer Electronics Division w Samsung Electronics Polska.

W kampanii zaprezentowano tylko kilka wybranych rozwiązań technicznych spośród szerokiego wachlarza innowacji marki Samsung. Są to Kitchen Fit, Twin Cooling Plus, Cool Select+ oraz najbardziej innowacyjne urządzenia w portfolio chłodniczym Samsunga – multimedialna lodówka Family Hub z dostępem do Internetu i ekranem dotykowym Family Board. Ogólnopolska kampania obejmuje emisję 30-sekundowych spotów w telewizji oraz na platformach VOD. Zaplanowano również intensywne działania digitalowe, w social mediach, w prasie oraz w punktach sprzedaży. Koncepcję oraz kreację materiałów kampanijnych wypracowała agencja Cheil we współpracy z Selfish3 Production. Za planowanie oraz zakup mediów odpowiada Starcom.

B/S/H/

Pół tysiąca miejsc pracy dla pracowników tymczasowych

Pomimo trwającej pandemii koncern BSH – producent AGD marek Bosch i Siemens poszukuje w Łodzi nawet pół tysiąca pracowników tymczasowych. Rekrutacje już rozpoczęły się i potrwać do końca sierpnia.

W związku ze zbliżającym się sezonowym wzrostem produkcji w łódzkich fabrykach BSH firma rozpoczęła poszukiwania około pół tysiąca pracowników tymczasowych. W pierwszym etapie rekrutacji zatrudnienie znalazło trzysta osób. Zatrudnieni będą wspierać produkcję w nowej fabryce zmywarek BSH w Łodzi, która mieści się przy ulicy Jędrzejowskiej.

W drugim etapie pracę znajdzie dwieście osób w fabryce suszarek przy Łodowej w Łodzi. Rekrutacja do tego etapu ruszyła 1 lipca.

– Odnotowujemy wzrost zamówień na drugą połowę roku, co pozwala nam choć ostrożnie, to z optymizmem patrzeć w przyszłość. Poszukujemy pracowników tymczasowych, ale po okresie szczytu produkcyjnego wielu z nich zaoferujemy możliwość podpisania umów stałych o pracę. Nasze fabryki wciąż rozwijają się i będziemy potrzebować coraz

więcej dobrych i doświadczonych pracowników. W obecnych rekrutacjach wspierają nas agencje pracy tymczasowej i to właśnie z nimi podpiszą pierwszą umowę potencjalni pracownicy – mówi Iwona Krelska, kierownik Działu Personalnego w Łodzi. Długotrwale zamknięcie granic i ograniczenie ruchu międzynarodowego spowodowało, że wielu Polaków zrezygnowało z pracy sezonowej.

wej za granicą. Podjęcie pracy tymczasowej u jednego z najlepszych łódzkich pracodawców może być początkiem nowego, stabilnego etapu w życiu zawodowym. Wszyscy kandydaci przed rozpoczęciem pracy przejdą specjalistyczne szkolenie w Centrum Treningowym BSH.



Havas Media Group

Polacy a koronawirus

Pandemia koronawirusa zdominowała ostatnie miesiące życia Polaków i bezpośrednio wpłynęła nie tylko na ich poczucie bezpieczeństwa, ale również stworzyła nowe potrzeby zakupowe czy nawyki konsumpcji mediów. Na pytania o to, jak epidemia odcisnęła się na postawach konsumenckich, odpowiedział zespół badaczy Havas Intelligence w czterech kolejnych falach badania „Koronabus”.

Zdecydowana większość Polaków niepokoi się sytuacją związaną z epidemią koronawirusa, a przede wszystkim

zdrowiem własnym i swoich bliskich. Jednak stopniowe odmrażanie gospodarki i życia społecznego powoduje spadek



zaniepokojenia, szczególnie wyraźny po ponad dwóch miesiącach od wprowadzenia pierwszych obostrzeń. Nasz stan psychiczny i jakość życia zaczynają wracać do normy odczuwanej przed pandemią. Do końca kwietnia dominowały wśród nas niepokój i zmęczenie, jednak coraz mniejsza grupa badanych wskazuje na te emocje jako często odczuwane.

Zaniepokojenie rośnie wraz z wiekiem – to właśnie osoby po 55 roku życia najbardziej martwią się swoją przyszłością. Młodzi mniej obawiają się zmian, jakie mogą zajść w ich życiu po koronawirusie, częściej są także gotowi zostać przy nowych nawykach i umiejętnościach zdobytych w trakcie pandemii. Aż 40 proc. planuje pozostać przy nawyku samodzielnego gotowania w domu, a 34 proc. chce po zakończeniu epidemii kontynuować uprawianie aktywności fizycznej w domu. Starsze segmenty wiekowe są pod tym kątem bardziej zachowawcze – po pandemii deklarują tylko pozostanie przy częstszym gotowaniu w domu oraz korzystaniu z internetowych usług bankowych.

Na początku okresu pandemii obserwowaliśmy dynamiczny wzrost popularności mediów informacyjnych, w tym głównych programów informacyjnych w telewizji, ale także portali horyzontalnych i prasy. Widoczne było odmłodzenie widowni telewizji linearnej. Dwucyfrowo wzrosła liczba subskrypcji mediów płatnych. W czwartej fali badania pod koniec maja telewizja i portale horyzontalne coraz rzadziej są wymieniane przez konsumentów jako media, z których korzystają najczęściej.

Comitor

Kuchnia w odświeżeniu smart

„Inteligentne” rozwiązania w kuchni to priorytet dla każdego, kto lubi gotowanie i spędza w niej dużo czasu z domownikami i przyjaciółmi. Wybierając baterię zlewozmywak, okap czy płytę grzewczą do nowo urządzonej kuchni, warto zasięgnąć porad specjalistów z firmy Comitor.

Firma Comitor, od prawie trzydziestu lat zajmująca się importem czołowych kuchennych marek europejskich, wie, że niebanalny design to zaledwie wstęp, bo poza aspektem wizualnym w „smart” kuchni najbardziej sprawdza się funkcjonalność. Dobrze dobrana bateria kuchenna to prawdziwy sprzymierzeniec strefy zmywania. W ofercie firmy Comitor znajdziemy propozycje marki Blanco, m.in. z elastyczną wylewką i z ruchomym węzłem, wersje z dozownikiem wody, modele z wrzącą wodą czy baterie wyposażone w zintegrowany filtr oczyszczający! Warto pamiętać, że dopiero połączenie baterii i właściwego zlewozmywaka zapewni kuchni najwyższą estetykę i funkcjonalność. – Popularny młynek do bioodpadów InSinkErator to urządzenie, bez którego trudno wyobra-



zić sobie obecnie nowoczesną, inteligentną kuchnię. Instalowany pod zlewozmywakiem mieli niemal wszystkie odpadki organiczne w kuchni (resztki z jarzyn, owoców, skorupki jaj, ryby, a nawet kości). Odpadki po zmieleniu wraz z wodą spływają do kanalizacji i tą drogą dostają się do oczyszczalni. InSinkErator zapobiega przedostawaniu się niechcianych zapachów z kosza, a po jego instalacji nasi klienci chwalą sobie znaczne zmniejszenie ilości domowych śmieci – mówi Anna Wrońska, PR & marketing manager w firmie Comitor. „Smart” kuchnia to nie tylko gotowanie i zmywanie. Potrzebne jest tu także mądre rozplanowanie miejsc na segregowanie śmieci. „Smart” są teraz także okapy kuchenne. Wszystko to sprawia, że w takiej kuchni nie sposób się nudzić. Więcej informacji na www.comitor.pl.

Energia Polska

Walka z kryzysem będzie miała kolor zielony

Rezygnacja z biur na rzecz pracy zdalnej, nagradzanie rolników za redukcję śladu węglowego, inwestycje środków rozwojowych w OZE – to tylko kilka przykładów, jak za sprawą zielonej energii państwa mogą pokonać recesję gospodarczą.

Pandemia koronawirusa – choć gwałtownie zahamowała rozwój rynkowy – stała się jednocześnie nieoczekiwanym sprzymierzeńcem zielonej energii. To właśnie w niej światowi przywódcy upatrują drogi do walki z kryzysem gospodarczym. Nie bez znaczenia są także sukcesywnie zmniejszające się koszty wytwarzania czystej energii. Raport „Global Trends in Renewable Energy Investment 2020”, zlecony przez Program Ochrony Środowiska ONZ, podaje, że wydajność energii odnawialnej wzrosła w 2019 r. o 12 proc., przy czym koszt inwestycji wzrósł jedynie o 1 proc. więcej niż przed rokiem. Jakie więc konkretne działania powinny podjąć rządy krajów, by rozwijać u siebie odnawialne źródła energii, a tym samym wychodzić z trudnej sytuacji ekonomicznej? Takie zestawienie przygotowała redakcja „Bloomberg Green”.



Przykładem na to, że pokonanie recesji jest możliwe dzięki inwestycjom w odnawialne źródła energii, jest Korea Południowa, która zastosowała tę metodę w 2008 r. i 80 proc. środków rozwojowych kraju przeznaczyła na projekty związane z rozwojem

OZE oraz politykę przyjazną klimatowi. Dzięki temu powstały chociażby nowe miejsca pracy. Pośród pomysłów zaprezentowanych na łamach „Bloomberg Green” pojawiły się m.in. propozycje dla rozwoju ekologicznego rolnictwa. W dobie koronawirusa na popularności zyskała także praca zdalna, jako bezpieczniejsza i wciąż efektywna forma wykonywania obowiązków zawodowych. Nie będzie to jednak możliwe bez powszechnego dostępu do szybkiego łącza internetowego. Tym samym rozwój i wdrażanie standardu 5G staje się elementem walki o bardziej ekologiczną przyszłość. Rozwój biznesu to jedno, ale warto pamiętać także o wspieraniu obywateli, którzy również powinni być częścią transformacji ekologicznej.

Choć żaden z pomysłów zaprezentowanych na łamach „Bloomberg Green” nie jest możliwy do wdrożenia ad hoc, to jednak wskazują one kierunek, którym kraje wychodzące z kryzysu gospodarczego powinny się inspirować.

IFA

Ogromne zainteresowanie mediów mimo pandemii

Organizatorzy tegorocznej, wyjątkowej z uwagi na pandemię koronawirusa, edycji targów IFA poinformowali o olbrzymim zainteresowaniu mediów z całego świata. W ciągu zaledwie 6 dni na to wydarzenie zarejestrowało się ponad 800 dziennikarzy z 60 krajów.

Ogromne zainteresowanie mediów nie jest niespodzianką dla organizatorów z Messe Berlin, ponieważ IFA 2020 będzie pierwszym ważnym spotkaniem ludzi z branży elektroniki użytkowej od czasu ogłoszenia pandemii. Imprezy, które odbyły się tylko w wersji online, nie do końca się sprawdziły – jak znów się okazało, nic w pełni nie jest w stanie zastąpić bezpośrednich kontaktów. IFA będzie więc istotnym wydarzeniem dla rynku elektroniki, który odczuwa już skutki ograniczenia życia gospodarczego. Jednocześnie nie można zaniedbać sprawy bezpieczeństwa: przestrzeganie przepisów dotyczących higieny i zachowywanie dystansu będzie nadzorowane.

– *Będziemy utrzymywać otwartą rejestrację dla mediów, a jeśli będzie to bezpieczne, zaoferujemy większej liczbie dziennikarzy dostęp do IFA Berlin* – powiedział Dirk Koslowski, IFA Director.

Przypominamy, że tegoroczna IFA w Berlinie potrwa 3 dni – od 3 do 5 września. W ramach imprezy odbędą się: Global Press Conference (doroczna konferencja dla prasy branżowej, która zwykle ma miejsce w kwietniu, a tym razem będzie częścią wrześniowych targów), IFA Next i Shift Mobility (połączone w jedno wydarzenie poświęcone innowacyjnym rozwiązaniom technicznym), IFA Business, Retail & Meeting Lounge oraz IFA Global Markets (od 3 do 6 września 2020 r.).



Wśród osób otwierających tegoroczne targi IFA pojawi się m.in. Cristiano R. Amon, prezes firmy Qualcomm, która jest niekwestionowanym światowym liderem w dziedzinie łączności mobilnej.

akpo

Daj się wciągnąć



Przedsiębiorstwo Produkcyjno-Handlowe AKPO s.j.
ul. Łąkowa 9, 05-080 Laski, tel. 23 671-34-70, 23 671-36-52
biuro@akpo.pl

www.facebook.com/okapyAkpo

Samsung

Wzrost efektywności linii produkcyjnej szyjącej maseczki w firmie Ptak

Specjaliści z Samsung Electronics Poland Manufacturing (SEPM) przekazali swój know-how firmie Ptak i pomogli zoptymalizować jedną z linii produkcyjnych maseczek medycznych. Firma Ptak szyje maseczki w ramach rządowego programu „Polskie Szwalnictwo”.

Zaangażowani w projekt inżynierowie na co dzień pracują w fabryce firmy Samsung we Wronkach, gdzie produkowany jest zaawansowany technicznie sprzęt AGD na rynku całego świata (m.in. słynny Family Hub). Z tego właśnie względu do Polska jest pierwszym po Korei krajem, w którym Samsung zdecydował się na przekazanie swojego know-how. Dzięki wprowadzonym zmianom linia trzykrotnie zwiększyła swoją efektywność produkcyjną i może produkować niemal 69 tys. maseczek dziennie (czyli ponad 25 mln rocznie w trybie tryzmiannowym). Pomoc była bezpłatna i odbywa się w ramach solidarności przemysłu w czasie pandemii.

— Jesteśmy niezmiernie wdzięczni firmie Samsung za zaangażowanie się w projekt, który pozwoli nam stać



się największym producentem maseczek medycznych w Europie. Efekty prac i wprowadzonych zmian przerosły nasze oczekiwania. Efekty tym ważniejsze, że nasza firma działa w ramach projektu „Polskie Szwalnictwo”. Produjemy maseczki medyczne dla służb, szpitali, placówek publicznych i jest to ważny krok w kierunku uniezależnienia naszego kraju od importu. Daliśmy nam to również możliwość utrzymania, a nawet zwiększenia liczby miejsc pracy. Mamy już wiele zamówień, ale wiemy też, że zapotrzebowanie w najbliższych miesiącach na maseczki medyczne produkowane w Europie będzie jeszcze rosło. Dzięki wysiłkom i ekspercyzie firmy Samsung z pewnością będą one łatwiej dostępne — powiedział Tomasz Szypuła, prezes Ptak Warsaw Expo, członek Rady Nadzorczej Ptak SA. Obie firmy planują współpracę przy optymalizacji kolejnych linii produkcyjnych. Maseczki już są dostępne w procesie zamówień hurtowych.

Tremend

Architektura – lustro społeczeństwa

Design i architektura to nie tylko piękne projekty, które niosą za sobą wartość estetyczną. To także odbicia problemów, z którymi się zmagamy, naszego stylu życia czy poglądów. Na jakie potrzeby odpowiadają współczesne wnętrza?



O tym, jaka odpowiedzialność wiąże się z zawodem architekta, opowiada Magdalena Federowicz-Boule, prezes zarządu Tremend.

— Projektowanie to praca człowieka dla człowieka, nie możemy tworzyć w oderwaniu od tego, co nas otacza. Jako Tremend wierzymy, że świadoma architektura może choć w pewnym stopniu rozwiązać problemy, z któ-

Świadome projektowanie i uważna obserwacja otaczającego świata to podstawy udanej realizacji, którą docenią nie tylko inwestorzy, ale także użytkownicy.

rzymi mierzy się obecnie społeczeństwo: nierówności, izolację, zanieczyszczenie środowiska czy widmo powrotu pandemii... Staramy się więc odpowiadać na

to, co dostrzegamy, i szukać rozwiązań, także dzięki konsultacjom z naszymi kolegami z zagranicy.

To, w jaki sposób aranżujemy przestrzeń, jest komunikatem dla wszystkich, którzy przekraczają jej próg. Zrównoważony rozwój powoli przestaje być już tylko pustym hasłem. Wielu producentów i wiele pracowni architektonicznych stara się angażować w redukcję śladu węglowego, recykling i inwestowanie w trwałe materiały. „Zielone” projekty dają wyraz odpowiedzialności za otoczenie, które coraz wyraźniej odczuwa skutki nadmiernej ilości plastiku i CO₂. Pierwotna potrzeba kontaktu z przyrodą w ostatnich latach jest bardzo widoczna zarówno w prywatnych domach i mieszkaniach, jak i w przestrzeniach publicznych. Dzięki obecności roślin nie tylko zyskujemy dostęp do czystszej powietrza, ale również mamy szansę doświadczyć redukcji stresu i poprawić swoje samopoczucie. Wyzwaniem dla całej branży projektowej jest ponadto walka z koronawirusem. Pandemia z pewnością pozostawi ślad w architekturze. Potrzeba zapewnienia bezpieczeństwa, jednoczesna troska o estetykę, elastyczność i funkcję to zadanie, które wymaga ogromnej kreatywności.

Amica

Wsparcie dla OSP

W obliczu pandemii koronawirusa grupa Amica i wspierana przez nią Fundacja Amicis aktywnie niosą pomoc, przekazując m.in. niezbędny sprzęt AGD ochotniczym strażom pożarnym z różnych regionów Polski.



wirusa, kiedy wymogi sanitarne są zaostrożone. OSP Podrzewie jest jedną z jedenastu straży pożarnych w powiecie szamotulskim, które mimo statusu jednostek ochotniczych należą do Krajowego Systemu Ratowniczo-Gaśniczego. Do tej pory druhowie musieli radzić sobie sami z praniem mundurów.

— Koszt czyszczenia jednego munduru bojowego to około 70 zł, a zabieg ten jest konieczny po każdej akcji. W dobie panującej pandemii koronawirusa nie możemy przecież dopuścić, aby nasi druhowie i drużyny zabierali z akcji mundury bojowe do prania domowego, ponieważ to spowodowałoby duże ryzyko przeniesienia się wirusa — mówiła Joanna Ziarna, sołtys wsi Podrzewie.

— Pandemia wymaga od nas wszystkich większej uważności i wrażli-

wości na potrzeby innych. Podrzewscy druhowie z dużym poświęceniem angażują się we wszelkiego rodzaju akcje ratunkowe, dlatego postanowiliśmy wesprzeć jednostkę niezbędnymi sprzętami, które ułatwią strażakom przygotowywanie odzieży bojowej i zapewnią im bezpieczeństwo. W obecnej sytuacji są to kluczowe kwestie — mówi Maciej Fliger z firmy Amica. Grupa Amica niesie pomoc jednak nie tylko w Wielkopolsce, ale również prowadzi działania pomocowe na terenie całego kraju, czego najlepszym dowodem jest wsparcie dla jednostki OSP Mokra Lewa. W czerwcu działająca we Wronkach OSP Amica przekazała pralkę strażakom z Ochotniczej Straży Pożarnej w Mokrej Lewej w powiecie skierniewickim. Jednostka OSP Mokra Lewa specjalizuje się w ratownictwie wodnym i z odwagą angażuje w akcje ratowniczo-gaśnicze w regionie. Oprócz tego działają w sferze prewencyjno-edukacyjnej (m.in. organizując szkolenia z pierwszej pomocy) i biorą udział w życiu lokalnej społeczności. Sprzęt pomoże zadbać o odzież drużów, którzy z poświęceniem i determinacją walczą z siejącymi ogromne zniszczenie ulewami, ruszając na pomoc każdemu potrzebującemu.

W ostatnim czasie Fundacja Amicis przekazała pralkę i suszarkę m.in. strażakom z OSP Podrzewie. Przekazane sprzęty pozwolą członkom Ochotniczej Straży Pożarnej zadbać o odzież bojową, a przede wszystkim zapewnią bezpieczeństwo w czasach pandemii korona-



Sophos

5G niesie firmom szanse, ale też cyberzagrożenia

Już połowa światowej populacji jest podłączona do mobilnego internetu. Do 2025 r. ma to być 5 mld ludzi, a co piąte takie połączenie będzie w sieci 5G. Transmisja danych w tym standardzie gwałtownie się rozwija, nie tylko w telefonach i laptopach, ale też urządzeniach IoT.

Rośnie więc także liczba potencjalnych cyberzagrożeń, zarówno dla użytkowników, jak i firm. Sieć 5G ze względu na dużą szybkość niesie nowe możliwości biznesowe. Prawdopodobnie już niedługo zgodne z nią modemy pojawią się w sprzętach wykorzystywanych w firmach (kopiarki, automaty z napojami), mieszkaniach (lodówki, zamki do bram garażowych) czy nawet szpitalach (urządzenia diagnostyczne podłączone do ciała przebywających w domu pacjentów). Wrz z nimi pojawiają się jednak nowe furtki dla cyberprzestępców. Możliwość błyskawicznego przesyłania ogromnej ilości danych za pomocą transmisji 5G sprawia, że zainfekowanie lub kradzież informacji z urządzenia ofiary może trwać ułamki sekund. Niemożliwi to także skuteczne działania pro-



gramów ochronnych bez widocznego zmniejszenia wydajności całej sieci. Przestępcy będą mogli w sposób niezauważony pobierać dane i łatwiej oraz dłużej ukrywać swoje działania. Nie można zakładać, że firmy i użytkownicy

będą rezygnowali z konkretnych rozwiązań tylko dlatego, że są one wyposażone w modem 5G i przez to narażone na niebezpieczeństwo. Powinni jednak dopasować swoją politykę bezpieczeństwa oraz nawyki, aby uwzględnić zmiany technologiczne w sposobie komunikowania się urządzeń ze światem.

ExpertSender

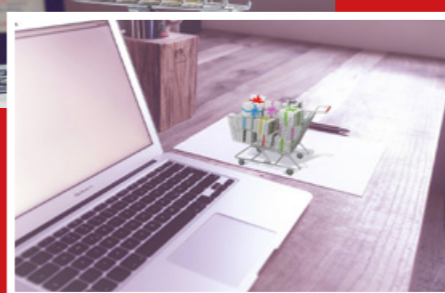
Trendy w e-commerce w I półroczu 2020 r.

Pandemia koronawirusa pozytywnie wpłynęła na rozwój e-commerce. W jej trakcie aż o 11 proc. wzrosła liczba osób kupujących online i obecnie 7 na 10 Polaków deklaruje, że robi zakupy w Internecie.

Sprzedający online, chcąc przyciągnąć jeszcze większą liczbę klientów, skupili się na e-mail marketingu, personalizacji wiadomości i programach lojalnościowych. Pandemia wpłynęła na to, jak i gdzie Polacy robią zakupy. W 2019 roku 62 proc. osób deklaruowało, że kupuje w Internecie, natomiast obecnie jest to 73 proc. Dlatego pod koniec bieżącego roku można się spodziewać znacznie większego wzrostu wartości branży rok do roku, niż przewidywane wcześniej 18 proc. Z analizy wynika też, że w Internecie zainteresowanie sprzedażą i kupowaniem online było w marcu o 50 proc., a w kwietniu aż o 111 proc. większe, niż w styczniu 2020 r. Po tak dużym wzroście popularności sklepów online przyszła kolej na automatyzację e-commerce'u, która była wymieniana i wyszukiwana w Internecie o 195 proc. częściej niż jeszcze na początku tego roku. Nic dziwnego, ponieważ to rozwiązanie,



które ułatwia i przyspiesza pracę, co jest szczególnie ważne przy dużej liczbie zamówień i zapytań od klientów.



– Ciekawą formą automatyzacji w e-commerce jest też zastosowanie chatbotów. Te mogą zarówno wspierać sprzedaż, jak i obsługiwać klienta, dlatego są dużym odciążeniem dla pracowników tej branży. Wpływają też na poziom satysfakcji kupujących w Internecie. W ostatnim czasie to rozwiązanie również zyskało na popularności. Wzrost liczby wypowiedzi internautów na ten temat porównując kwiecień do stycznia tego roku wynosi 44 proc. – mówi Ewa Stachowiak, Head of Marketing w SentiOne.

Inną kwestią jest zastosowanie big data. E-sklepy mają dużą liczbę informacji zarówno o produktach, jak i zachowaniach oraz preferencjach zakupowych klientów, które mogą wykorzystywać w celu rozwoju i dostosowania swojego biznesu.



Miele

Nowy salon Miele Experience Center

Firma Miele otworzyła w Polsce kolejny ekskluzywny salon sprzedaży. Mieści się on w nowoczesnym kompleksie biurowym .KTW I, zlokalizowanym przy ul. Roździeńskiego 1A, a więc w samym sercu Katowic, nieopodal charakterystycznego Spodka. Jest to jednocześnie największa ekspozycja urządzeń Miele w południowej Polsce.

Miele Experience Center to nie tylko klasyczny showroom dla osób pragnących wyposażyć mieszkania i domy w najlepszej jakości urządzenia, ale także idealne miejsce dla architektów i projek-



tantów wnętrz. Goście Miele Experience Center w Katowicach mają do dyspozycji nowoczesny multimedialny system wizualizacji, który ułatwia zapoznanie się z poszczególnymi modelami i ich wybór. Mogą też na miejscu testować urządzenia z każdej kategorii produktowej oferowanej przez Miele w asyście fachowych doradców. Spe-



cialnie zaaranżowana kuchnia jest przeznaczona na pokazy i warsztaty kulinarne prowadzone przez najlepszych szefów kuchni. Miele Experience Center to także idealne miejsce, aby przy wymienionej kawie porozmawiać z profesjonalnym zespołem doradców o urządzeniach czy zaopatrzyć się w oryginalne akcesoria. W Polsce znajdują się jeszcze dwa inne salony Miele Experience Center – w Warszawie (przy ul. Gotarda 9) i Gdańsku (przy al. Grunwaldzkiej 472). Więcej informacji na stronie internetowej www.miele.pl.

Żyj lokalnie, myśl globalnie!



VacPac Pro
chłodziarko-zamrażarka
z funkcją pakowania
próżniowego.

Flagowy model chłodziarko-zamrażarki Sharp VacPac Pro to nowatorskie połączenie sprawdzonych rozwiązań przedłużających świeżość produktów spożywczych oraz technologii pakowania próżniowego, które ułatwia nie tylko planowanie zakupów, ale przede wszystkim może pomóc wyeliminować problem marnowania żywności. Zapakowane próżniowo wędliny, sery i produkty mączne zachowają smak, aromat i wartości odżywcze o wiele dłużej, niż w przypadku tradycyjnego przechowywania. Dzięki pakowaniu próżniowemu oszczędzasz także dużo miejsca zarówno w chłodziarce, jak i zamrażarce. Co więcej, jedną z komór zamrażarki możesz zamienić w dodatkową chłodziarkę lub całkowicie ją wyłączyć. Wszystko po to, by żyć zdrowo, jeść smacznie i... oszczędzać pieniądze.

SHARP

Be Original.

www.sharphome.eu



30 lat pasji do AGD



Rozmowa z
Moniką Kasprzyk
– dyrektor handlową Concept Polska sp. z o.o.



Fot. Concept

■ **Redakcja:** W ostatnich tygodniach nasze życie zmieniło się o 180° z uwagi na epidemię koronawirusa. Jak w tym czasie radzi sobie branża AGD i Concept?

Monika Kasprzyk: Ubiegły rok zakończyliśmy pozytywnie i w równie optymistycznych nastrojach weszliśmy w nowy. Intensywnie pracowaliśmy nad kolejnymi projektami, jednak w wyniku pandemii koronawirusa musieliśmy przyrzeć się sytuacji na rynku AGD i odpowiednio zareagować. Nasza branża, podobnie jak wiele innych, musiała wejść na inne tory. Z jednej strony nastąpiło wyhamowanie, spowodowane zaleceniami o pozostaniu w domu, z drugiej zaś konieczność odnalezienia się w nowych realiach.

■ **Duża część handlu ze sklepów stacjonarnych przeniosła się przez to do e-commerce. Jak przygotował się na to Concept i jak duże wzrosty odnotowano w sprzedaży internetowej?**

Przeniesienie handlu do sklepów internetowych to nie tylko zmiana miejsca, ale również asortymentu oraz sposobu komunikacji z klientem ostatecznym. Odnotowaliśmy znaczne wzrosty w grupach produktowych, m.in. w urządzeniach do kuchni, przy pomocy których rodziny pozostające w domach mogły poświęcić więcej czasu na wspólnie przygotowywanie posiłków. Dotyczy to przede wszystkim wypiekaczy do chleba, które w pierwszych dniach pandemii sprzedawały się bardzo

dobrze. Pielęgnacja włosów to kolejna grupa, która przy okazji zamkniętych salonów fryzjerskich zanotowała spory wzrost sprzedaży. W tym przypadku nieodzowne okazały się strzyżarki do włosów. Lodówki to asortyment, który również przyniósł nam wzrost obrotu w ostatnich dniach.

■ **Czy spadki sprzedaży w sklepach stacjonarnych da się w jakikolwiek sposób odrobić przez e-commerce, czy jest to jedynie minimalizowanie strat?**

Wydaje się, że wzrost sprzedaży w e-commerce nie spowoduje odrobienia spadków w sprzedaży detalicznej, jednak widzimy w tej zmianie wiele potencjału. Do tej pory skupiliśmy się na dystrybucji sprzętu do sklepów detalicznych, dziś zaś intensywnie pracujemy z klientami sprzedającymi w sieci i ta współpraca to coś więcej niż minimalizowanie strat. Rozwinęliśmy także ofertę sklepu własnego. Na terenie Wrocławia, gdzie jest zlokalizowana nasza siedziba, oferujemy np. dostawę na telefon i e-mail w tym samym dniu, w którym wpłynęło zamówienie.

Linia Titania to jedna z nowości w segmencie dużego AGD marki Concept. Produkty odznaczają się wyjątkowym wzornictwem oraz najnowszymi rozwiązaniami technicznymi.

■ **Podobnie jak inne marki część swoich urządzeń Concept importuje m.in. z Chin. Czy epidemia na rynku chińskim zachwiała w znaczący sposób łańcuchem dostaw?**

Już na początku roku wiedzieliśmy, że dostawy z Chin mogą być zachwiane. W okolicach chińskiego Nowego Roku było to już pewne. Podjęliśmy działania, aby zminimalizować ograniczenia i straty wynikające z braku dostępności. Z powodu pandemii koronawirusa również europejskie fabryki musiały zawiesić produkcję, natomiast nasze dostawy z Chin dziś funkcjonują już na zadowalającym poziomie i z dnia na dzień jest coraz lepiej.

■ **W ostatnim czasie oferta dużego AGD powiększyła się o linię Titania. Czym się ona wyróżnia na tle innych, dotychczas oferowanych linii wzorniczych marki Concept? Jakie urządzenia w niej znajdziemy?**

Luksusowe urządzenia z linii Titania, w czarnej stali nierdzewnej, dodadzą niezwyklej elegancji każdej kuchni. Concept jest w grupie liderów wprowadzających ten design na rynek, bowiem niewiele marek oferuje to rozwiązanie. Titania to jakość i bogate wyposażenie. W najbliższym czasie dostępne będą nowe modele z tej linii: ETV8760ds – elektryczny wielofunkcyjny piekarnik do zabudowy 60 cm Titania, ETV8260ds – elektryczny wielofunkcyjny piekarnik do zabudowy 60 cm Titania oraz MTV7525dsw – kuchenka mikrofalowa do zabudowy 25 l Titania. Ten segment asortymentowy obejmie również lodówki, płyty do zabudowy oraz okapy.

■ **W ofercie marki Concept nie brakuje wolnostojących lodówek wielkogabarytowych, w których wykorzystywane są innowacyjne rozwiązania techniczne. Na jakie warto zwrócić szczególną uwagę?**

Lodówki Concept wyposażono w technologie, które umożliwiają przechowywanie żywności w optymalnych warunkach. Jednym z takich rozwiązań jest sterylizator plazmowy. Plazma to czwarty stan materii, czyli zjonizowany gaz złożony z jonów, elektronów i ozonu. Ozon i jony ujemne sterylizują i chronią żywność przed bakteriami. Elektrony z dodatnimi jonami rozkładają komórki i niszczą bakterie. Myślimy również o ochronie środowiska i oszczędzaniu energii, dlatego oferujemy lodówki z funkcją Metal Cooling. Tylna ściana lodówki wykonana jest ze specjalnego materiału, który chłodzi bardziej niż konwencjonalne tworzywo sztuczne. W naszych lodówkach stosujemy również sprężarki inwerterowe, oszczędzające energię i dostosowujące moc do aktualnych potrzeb. Tymczasem klasyczna sprężarka chłodziarki zawsze przełącza się na pełną moc. Bardzo przydatną funkcją jest strefa zmienna, która daje możliwość pracy w trybie chłodziarki lub zamrażarki. Temperaturę w tej części lodówki można regulować w zakresie od -18 do +7 °C. W swojej ofercie posiadamy również lodówki z dwoma niezależnymi obiegami powietrza w zamrażarce i chłodziarce. Nasi klienci podkreślają również do-



Fot. Concept (v2)



Fot. Concept (v4)



stepność kolorystyczną w tej grupie produktowej. Linie designowe zbudowane są w oparciu o 4 kolory: biały, czarny, inox, dark inox i mają wymiary lodówek wielkogabarytowych (głębokość 67 cm i szerokość 83 cm), pozwalające na umieszczenie ich w większości kuchni.

■ **Concept na początku 2020 r. rozpoczął współpracę z Mömaxem. Co z punktu widzenia producenta AGD daje taka współpraca i jakie produkty marki Concept dostępne są w tej sieci sklepów?**

W listopadzie 2019 r. nastąpiło podpisanie umowy o współpracy z GIGA International, właścicielem marki Mömax, a w lutym 2020 r. został otwarty pierwszy sklep sieci w Polsce. Mömax to sieć sklepów meblowych i wyposażenia wnętrz.

O firmie Concept



Jindřich Valenta – twórca i właściciel marki Concept

concept
innowacje w Twoim życiu

Początki czeskiego przedsiębiorstwa Concept sięgają 1991 r., kiedy założyciel firmy Jindřich Valenta otworzył swój pierwszy sklep z artykułami gospodarstwa domowego, co stało się podwaliną jego dalszej działalności biznesowej. Dekadę później na rynku pojawiły się pierwsze urządzenia marki Concept. W 2003 r. postanowił otworzyć oddziały swojej firmy Elko-Valenta w Polsce i na Słowacji. Dziś już jako Jindřich Valenta – Concept firma oferuje bogate portfolio sprzętu AGD do kuchni i domu.

W ostatnim czasie kanał dystrybucji dużego AGD marki Concept powiększył się o sieć sklepów meblowych Mömax.

Pierwszy dom handlowy został otwarty w Niemczech, kolejne zaś w Austrii, na Węgrzech, w Rumunii, Chorwacji, Bułgarii i Słowenii. W sieci będą dostępne produkty Concept, urządzenia do zabudowy oraz lodówki. W ośmiu ekspozycjach mebli kuchennych można zobaczyć piekarniki do zabudowy, płyty kuchenne, okapy, zmywarki, mikrofalówki oraz lodówki. W Mömax będzie można kupić zestawy urządzeń marki Concept idealnie skomponowane i pasujące do wybranych mebli kuchennych. Rozpoczęcie współpracy z GIGA International to możliwość zwiększenia rozpoznawalności marki oraz potwierdzenie naszych działań w rozwoju linii produktowych opartych na designie i wysokiej jakości. Mömax planuje otwarcie kolejnych sklepów w najbliższym czasie. Dla firmy Concept to nowy kanał dystrybucji do sieci meblowej i wystroju wnętrz. Daje to możliwość dotarcia do klienta detalicznego bezpośrednio poprzez wizualizację wzornictwa naszych urządzeń w aranżacjach z meblami. Klient może poczuć się jak w swojej nowej kuchni z urządzeniami marki Concept.

■ **Dziękuję za rozmowę. Na koniec zapytam, czy chcieliby Państwo coś przekazać branży i klientom w tym trudnym czasie?**

W 2020 r. obchodzimy 30-lecie działalności naszej firmy. W okolicznościach bez pandemii koronawirusa świętowalibyśmy to razem z naszymi klientami, ale zgodnie z powiedzeniem „Co się odwlecze, to nie uciesze”, wierzymy, że będzie wiele okazji do celebrowania tej okrągłej rocznicy. Firma znajduje się w dobrej kondycji ekonomicznej i tylko od nas zależy, w jakim miejscu znajdziemy się po powrocie do normalności. Obecnie nie skupiamy się na jej utrzymaniu, ale na możliwościach rozwoju, aktywnościach, inicjatywach i innowacjach. Przyspieszamy wszystkie procesy firmy, wprowadzając nowe sposoby komunikacji z klientami. Wierzymy, że jest to najlepsze rozwiązanie w tym niełatwym czasie.

Rozmawiał **Gabriel Niewiński**

Wymień stare urządzenia na roślinę do sadzenia

27 czerwca w Skierniewicach przy ul. Rawskiej 58 odbyła się jubileuszowa, 10. edycja akcji „Wymień stare urządzenia za roślinę do sadzenia”, organizowanej przez firmy REMONDIS Electrorecycling i ELECTRO-SYSTEM.

Akcja cieszy się dużym zainteresowaniem wśród mieszkańców Skierniewic. Mimo pandemii koronawirusa i obowiązujących ograniczeń frekwencja po raz kolejny dopisała. Podczas wydarzenia w zamian za przyniesiony zużyty sprzęt

W ciągu 5 godzin akcji zebrano rekordowe 25,450 ton elektroodpadów i 1,190 tony zużytych baterii.





się elektroodpadów. Jednym z rozwiązań jest zlecenie odebrania ich specjalistycznej firmie. Elektrośmieci można także pozostawić w sklepie przy zakupie nowego urządzenia tego samego typu. Sprzęt o mniejszych gabarytach, którego żaden z wymiarów nie przekracza 25 cm, można nawet oddać w dużym markecie bez konieczności kupowania nowego. Stary sprzęt można też oddać przy dostawie nowego lub samemu zawieźć do punktu selektywnego zbierania odpadów (PSZOK). Sprzęt możemy również zostawić w punkcie serwisowym, jeśli koszt naprawy będzie wyższy niż wartość nowego urządzenia, a także wówczas, gdy naprawa okaże się niemożliwa.



oraz baterie przyznawano punkty, które można było wymienić na sadzonki roślin. Im więcej zgromadzonych punktów, tym większy był wybór roślin. Różanecznik, pachysandra, kalmia, róża pnąca, pigwowiec, hibiskus, kornik wielkolistny (pnącze), borówka amerykańska, ostrokrzew, berberys, sosna himalajska, magnolia – to tylko niektóre z dostępnych podczas zbiórki gatunków roślin.

Organizatorzy akcji przypominają jednocześnie o innych możliwościach prawidłowego pozbycia



Punkty zgromadzone podczas akcji zbiórki elektroodpadów można było wymienić na wybrane rośliny, zgodnie z przyjętym „cennikiem”. Łącznie rozdano 1,6 tys. sadzonek roślin!



Wiarygodny partner w recyklingu dużego sprzętu AGD



ELECTRO - SYSTEM
Organizacja Odzysku Sprzętu Elektrycznego i Elektronicznego S.A.

- realizuje obowiązki producentów i importerów sprzętu elektrycznego i elektronicznego wynikające z Ustawy z dnia 11 września 2015 r. o ZSEE:

- rejestracja w BDO,
- organizacja sieci zbierania,
- osiągnięcie wymaganych poziomów zbierania i odzysku,
- sprawozdawczość,
- prowadzenie publicznych kampanii edukacyjnych,

- pełni rolę autoryzowanego przedstawiciela dla przedsiębiorców zagranicznych;
- świadczy usługi doradcze w zakresie ochrony środowiska;
- wspiera wprowadzających baterie i opakowania;
- koncentruje się na potrzebach i oczekiwaniach klientów;
- zapewnia najlepsze rozwiązania merytoryczne i ekonomiczne.

REMONDIS
Electrorecycling
Sp. z o.o.

- jest liderem w branży e-recyklingu w Europie. W Polsce dysponuje dwoma zakładami przetwarzania elektroodpadów i zużytych baterii zlokalizowanymi w Łodzi oraz Błoniu k. Warszawy. Posiada wpis do BDO oraz pozwolenia zintegrowane pozwalające przetworzyć w obu zakładach łącznie ponad 70 tys. ton odpadów rocznie.

Firmom zbierającym ZSEE oraz zużyte baterie i akumulatory oferuje:

- odbiór odpadów na terenie całego kraju,
- atrakcyjne warunki finansowe,
- krótkie terminy płatności i gwarancję finansowania,
- kontenery, pojemniki i pudełka do zbierania ZSEE, baterii oraz świetlówek,
- program lojalnościowy,
- wsparcie wybranych działań edukacyjnych,
- doradztwo w zakresie gospodarki odpadami.

SHARP



Wieloletnie doświadczenie na rynku mikrofalówek

O tym, że kuchenki mikrofalowe stają się nieodzownym elementem prawie każdej kuchni wiemy już od dekad. To właśnie marka Sharp, jako jedna z pierwszych, zaczęła na szeroką skalę dostarczać te wyjątkowo proste w obsłudze i wygodne urządzenia do domostw na całym świecie. Mikrofalówka to idealne rozwiązanie dla wszystkich, którzy ze względu na liczne obowiązki i tryb życia nie mają czasu na spędzanie czasu w kuchni. Obecne modele pomagają w przygotowaniu, rozmrażaniu, gotowaniu, a nawet grillowaniu jedzenia. Dzięki nowym rozwiązaniom oraz innowacyjnym funkcjom mikrofalówki Sharp spełniają wymagania wszystkich zapracowanych smakoszy.

Szeroki asortyment na każde potrzeby

Decydując się na zakup kuchenki mikrofalowej Sharp warto zastanowić się nad swoimi potrzebami i wybrać model odpowiedni dla siebie. Mikrofalówki Sharp mogą różnić się od siebie mocą, kolorem oraz pojemnością. Małe i średnie doskonale sprawdzą się w każdym domu, a szeroka gama kolorów pozwoli dobrać odpowiedni model do wystroju Twojej kuchni.

Mikrofalówki z serii YC-M wielofunkcyjne rozwiązania w przystępnej cenie

Kuchenki mikrofalowe z serii YC-M to doskonały wybór dla każdego, kto poszukuje skutecznych rozwiązań, które nie zrujniają domowego budżetu. W serii YC-M znajdują się urządzenia o pojemności od 20 do 28 litrów. Mikrofalówki z tej serii posiadają moc grzewczą od 800 W, a modele z grillem nawet do 1100 W.

W zależności od potrzeb klient może wybrać wersję z elektronicznym lub mechanicznym sterowaniem. Program Auto Defrost pomoże nam rozmrażać potrawy po ręcznym ustawieniu czasu, lub podaniu wagi zamrożonego pożywienia.

Sterowanie elektroniczne czy mechaniczne?

Jeżeli myślisz o zakupie kuchenki mikrofalowej, warto zastanowić się chwilę nad sposobem, w który będzie ona wykorzystywana. Nawet tak pozornie błahy wybór pomiędzy sposobem sterowania istotnie wpływa na jej możliwości. Najprostsze modele kuchenek są wyposażone w mechaniczny system sterowania. Charakteryzują się tym, że są wyposażone w dwa pokręta – jedno odpowiedzialne za moc mikrofal oraz drugie za czas podgrzewania. Jeżeli zamierzasz wykorzystywać urządzenie tylko w podstawowym zakresie, to kuchenka z mechanicznym sterowaniem będzie odpowiednim wyborem. Kuchenki mikrofalowe wyposażone w sterowanie



Sharp YC-MS01E to kuchenka mikrofalowa, która sprawdzi się w większej kuchni. Talerz obrotowy o średnicy 25,5 cm oraz 5 poziomów mocy sprawią, że przygotowanie posiłków będzie szybkie i bezproblemowe.

elektroniczne oferują wiele więcej możliwości. Ich panel składa się z wielu przycisków, odpowiedzialnych za poszczególne funkcje. To jedno urządzenie może tym samym zastąpić kilka innych i pomóc zaoszczędzić czy czas, ale też miejsce na kuchennym blacie.

Kuchenka mikrofalowa z grillem czy bez?

Kuchenka z grillem zadowoli wszystkich, którzy oczekują czegoś więcej od swojej mikrofalówki niż tylko jej podstawowe funkcje, jak podgrzewanie i rozmrażanie. Dzięki tym urządzeniom można przyrządzać bardziej skomplikowane danie w szybki i zdrowy sposób. Mikrofalówka z grillem kwarcowym, czyli jedno z najpopularniejszych obecnie urządzeń, umożliwia przygotowanie mięs i warzyw, ale także przekąsek i fast-foodów jak pizza, grzanki lub zapiekanki. Kuchenka mikrofalowa z grillem to idealne rozwiązanie dla wszystkich, którzy cenią sobie czas oraz pieniądze, ponieważ nie generują wysokich rachunków za prąd i znacznie skracają czas przygotowania posiłków. Są proste w obsłudze oraz czyszczeniu.

Nowe kuchenki mikrofalowe Sharp

Biorąc pod uwagę zróżnicowane potrzeby konsumentów marka Sharp wprowadziła na rynek nowe modele kuchni mikrofalowych z serii YC-M. YC-MS01E to model o pojemności 20 litrów i pobieranej maksymalnej mocy do 1270 W, który wyposażony został w pięć poziomów mocy mikrofal w tym w funkcję rozmrażania. Sharp YC-MS02U-S 800W to mikrofalówka ze sterowaniem cyfrowym o współczesnym wyglądzie, który uzupełnia niebieski ekran LED. Dzięki łatwemu w obsłudze dotykowemu panelowi sterowania cyfrowego, 11 poziomom mocy i 8 programom automatycznym jest to doskonała opcja dla Twojej kuchni. Model YC-MG01E o mocy 800 W został dodatkowo wyposażony w grill o mocy 1000 W. Sharp YC-MG02E to kuchenka mikrofalowa sterowana elektronicznie o pojemności 20 litrów z wbudowanym grillem o mocy 1000 W, która posiada aż 8 programów czasowego i wagowego rozmrażania, dla wszystkich, którym zależy na czasie podczas przygotowywania posiłków. Nowe kuchenki Sharp z serii YC-M występują w trzech wersjach kolorystycznych: czarnej, białej oraz srebrnej.



Maksymalna oszczędność czasu dzięki programom rozmrażania oraz grill sprawią, że szybko przygotujesz smaczne i zdrowe posiłki dzięki modelowi YC-MG02E.

Model	Kolor dominujący	Grill	Pojemność komory	Sterowanie	Ilość programów automatycznych
YC-MG01EB	Czarny	Tak	20L	Mechaniczne	
YC-MG01EC	Biały	Tak	20L	Mechaniczne	
YC-MG01ES	Srebrny	Tak	20L	Mechaniczne	
YC-MG01EW	Biały	Tak	20L	Mechaniczne	
YC-MG02EB	Czarny	Tak	20L	Elektroniczne	8
YC-MG02EC	Biały	Tak	20L	Elektroniczne	8
YC-MG02ES	Srebrny	Tak	20L	Elektroniczne	8
YC-MG02EW	Biały	Tak	20L	Elektroniczne	8
YC-MS01EB	Czarny	Nie	20L	Mechaniczne	
YC-MS01EC	Biały	Nie	20L	Mechaniczne	
YC-MS01ES	Srebrny	Nie	20L	Mechaniczne	
YC-MS01EW	Biały	Nie	20L	Mechaniczne	
YC-MS02EB	Czarny	Nie	20L	Elektroniczne	8
YC-MS02EC	Biały	Nie	20L	Elektroniczne	8
YC-MS02ES	Srebrny	Nie	20L	Elektroniczne	8
YC-MS02EW	Biały	Nie	20L	Elektroniczne	8

Amica
for living

Wolnostojące
kuchенki
mikrofalowe



Historia kuchenki mikrofalowej

Pierwsze kuchenki mikrofalowe wizualnie nie przypominały tych, które możemy podziwiać dziś na półkach sklepowych. Początkowo używane były wyłącznie w restauracjach, głównie ze względu na swoje gabaryty. Obecnie są standardowym wyposażeniem niejednej kuchni.

Dziś obróbka pokarmów jest o wiele łatwiejsza, a proponowane przez producentów sprzęty AGD o wiele bardziej zaawansowane. Jednym z wielu urządzeń, bez którego wiele rodzin nie wyobraża sobie funkcjonowania gospodarstwa domowego, jest kuchenka mikrofalowa. Dzięki niej możemy podgrzewać, rozmrażać, grillować, a nawet gotować na parze. To niewielkich rozmiarów urządzenie zrewolucjonizowało niejedną kuchnię. I chociaż mikrofalówka nie zawsze cieszyła się dobrą opinią, to dziś niewątpliwie przeżywa swoją drugą młodość. Prze-

Kuchenki mikrofalowe dawniej...

W Wielkiej Brytanii w latach 30. i 40. XX w. pracowano nad małymi, ale bardzo silnymi falami radiowymi. Miało to związek z koncepcją radaru, która w owych czasach dopiero się krystalizowała, a urządzenie mogące wykrywać i lokalizować metalowe obiekty z dużej odległości interesowało zwłaszcza brytyjskie wojsko. Pierwsze radary charakteryzowały się dużymi rozmiarami i były bardzo niepraktyczne. Rozwiązaniem tego problemu był magnetron – urządzenie, które zmienia prąd elektryczny w fale radiowe o częstotliwości mikrofalowej – wynaleziony w 1940 r. przez Sir Johna Randalla i dr. H. A. Boota. To właśnie magnetron, a dokładniej eksperymenty na nim sprawiły, że w 1946 r. amerykański inżynier Percy Spencer odkrył, że fale radiowe, te same, które stosowano w radarach, można wykorzystać do „gotowania” żywności. Podczas jednej z prób z magnetronem badacz zauważył, że batonik, który miał w kieszeni, rozpuścił się. Zaintrygowany tym zjawiskiem, zaczął próbować z innymi produktami. Okazało

Początek kuchenkom mikrofalowym dał czekoladowy batonik roztopiony na poligonie wojskowym. Pierwsze modele bardziej przypominały ogromne szafy, niż nieduże urządzenia wolnostojące, które znamy dzisiaj.



AMICA AMGF23E1GFB

się, że ziarna kukurydzy pod wpływem tych fal zaczęły „strzelać”, a jajko wybuchło. Nie uległo wątpliwości, że ma to związek z falami radiowymi, dlatego też Spencer zgłosił swoje odkrycie do urzędu patentowego. „Radarange”, czyli radarowa kuchenka, stał się prototypem znanych nam dobrze mikrofalówek.

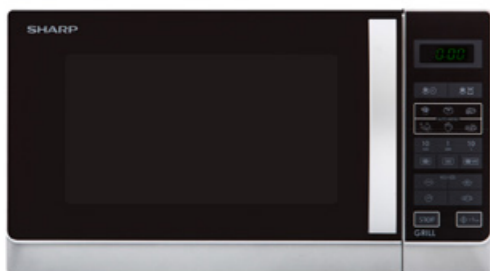
...i dziś

Oczywiście, dzisiejsze modele znacznie różnią się od tych z I połowy XX w. Mowa nie tylko o rozmiarach, ale również o funkcjach i rozwiązaniach technicznych. Dzisiejsze kuchenki wykorzystywane są nie tylko do podgrzewania żywności, ich możliwości znacznie się powiększyły. Dlatego też klasyfikacja tych sprzętów przysparza niemałych trudności. Z jednej strony mamy kuchenki tradycyjne, za pomocą których możemy podgrzewać, rozmrażać czy grillować, a z drugiej urządzenia, które umożliwiają gotowanie na parze czy pieczenie. Również sami producenci wprowadzają



ADLER AD 6203

własne nazwy i oznaczenia, które sugerują, że np. bardziej jest to urządzenie do gotowania na parze z funkcją mikrofal niż tradycyjna mikrofalówka. W bogatej ofercie produktowej możemy znaleźć również piekarniki z funkcją mikrofal, ale też mikrofalówki, za pomocą których możemy np. piec chleb. Warto zatem przyjąć, że podstawą do zakwalifikowania danego sprzętu do konkretnej grupy jest jego pierwotna funkcja. Kuchenka mikrofalowa przede wszystkim ma podgrzewać, a piekarnik piec.



SHARP R6421NW

konanie, że ma negatywny wpływ na zdrowie, a przygotowywane w niej posiłki są mało wartościowe, dawno odeszło do lamusa. Dziś producenci proponują kuchenki z wieloma innowacyjnymi rozwiązaniami, które nie tylko ułatwiają szybkie, ale przede wszystkim zdrowe przygotowanie potraw.

NOWOCZESNE I WYGODNE ROZWIĄZANIE

dla mieszkańców



asekol
ZE STAREGO **NOWE!**

love RECYKLING

- Organizacja Odzysku Sprzętu Elektrycznego i Elektronicznego
- Realizacja obowiązków wprowadzających sprzęt i baterie
- Audyty zgodności z Ustawą o zużytym sprzęcie elektrycznym i elektronicznym
- Ekspertyzy podlegania pod definicję zużytego sprzętu
- Doradztwo w zakresie przepisów ochrony środowiska



Parametry techniczne mikrofalówek

Wolnostojące kucharki mikrofalowe stanowią ważną część dostępnych na rynku urządzeń kuchennych. Dzięki różnym konstrukcjom i gabarytom można je postawić w niemal każdym zakątku kuchni. Wybierając odpowiedni model nie należy zapominać o najważniejszych parametrach technicznych mikrofalówek.

Parametry techniczno-użytkowe określają specyfikę urządzeń i to dzięki nim w szczególności porównujemy możliwości urządzeń i wybieramy najlepszy dla nas wariant. Obejmują przy tym zarówno kluczowe aspekty związane z przyłączem elektrycznym, jak i wiele



BOSCH FEM513MBO

atrybutów funkcjonalnych, jak choćby pojemność urządzenia czy maksymalną moc. Z tymi najważniejszymi warto więc szczególnie się zapoznać.

Maksymalna moc mikrofal

Moc to jeden z ważniejszych parametrów przy wyborze kucharki mikrofalowej. W zależności od rodzaju produktu i producenta jest ona zróżnicowana. Przyjmuje się, że im większa moc urządzenia, tym sprawniej i szybciej kucharka mikrofalowa podgrzeje lub ugotuje potrawy. Precyzja sterowania w dostępnych obecnie na rynku urządzeniach pozwala na dokładny dobór ustawień do produktu. Dlatego jeśli używamy sprzętu jedynie do podgrzewania czy rozmrażania potraw, wystarczy sprzęt nawet niewielkiej mocy. Jeśli rozmrażamy lub chociażby podgrzewamy produkt, jego krawędzie mogą być po kilkudziesięciu sekundach bardzo mocno wysuszone, a środek nadal zimny – wówczas należy zmniejszyć moc grzania i wydłużyć nieco czas działania mikrofal.

Moc grilla

Mikrofalówki mogą być wyposażone w funkcję grilla. W zależności od tego, czy będzie to grill klasyczny (grzałka tradycyjna) czy bardziej zaawansowany i efektywniejszy grill kwarcowy, średnia wartość wynosi tutaj ok. 900–1100 W. Jeśli mikrofalówka zastępuje urządzenie do przygotowywania potraw lub połączona jest z opcją pary, warto zabrać o większą jej regulację i większą moc.

Pojemność użytkowa

Równie ważnym parametrem przy wyborze urządzenia jest pojemność. Należy pamiętać, że pojemność użytkowa jest ściśle powiązana z wielkością (oraz średnicą talerza obrotowego, jeśli taki jest). Standardowe modele wolnostojące spotykane na polskim rynku mają pojemność od 15 do ok. 30 l. Jeśli nie mamy dużo miejsca na blacie, a przy tym podgrzewamy zazwyczaj jeden talerz, warto zdecydować się na model mniej pojemny. Jeśli natomiast chcemy wykorzystywać kucharkę do gotowania, przyrządzania potraw na parze czy pieczenia, lepiej zdecydować się na urządzenie większe lub ewentualnie model do zabudowy.



SHARP R760BK

Mikrofalówka z funkcją grilla

Na rynku dostępne są wolnostojące kucharki mikrofalowe umożliwiające grillowanie potraw. Tego typu funkcję ma model AMMF23E1GB firmy Amica, który pozwala łatwo i szybko przygotować chrupiące i odpowiednio zarumienione dania. Kucharka została wyposażona w Combigrill, który łączy zalety tradycyjnej mikrofalówki z funkcją grilla. Dzięki temu rozwiązaniu już po krótkim czasie przygotowywane danie będzie idealnie podgrzane, a wierzch potrawy pokryje się pyszną, chrupiącą skórką. Moc grilla to 1000 W, a moc mikrofal wynosi 800 W. Komora urządzenia ma pojemność 23 l. Model AMMF23E1GB jest sterowany elektronicznie. Użytkownik ma możliwość dokładnego ustawienia czasu i mocy grzania. Jest to szczególnie przydatne w wypadku gotowych dań, które wymagają precyzyjnych ustawień wskazanych przez producenta. Mikrofalówka została również wyposażona w 8 programów automatycznych. Wystar-



czy ustawić masę potrawy i jej rodzaj, a sama dobierze odpowiedni program. Urządzenie marki Amica wykorzystuje rozwiązanie MultiWave, czyli kilkupunktowy system emisji mikrofal. W połączeniu z obrotowym talerzem pozwala to na równomierne podgrzanie całej potrawy, zarówno na zewnątrz, jak i w środku. Model AMMF23E1GB został także wyposażony w funkcję ChildLock, która zapobiega przypadkowemu włączeniu, wyłączeniu lub zmianie parametrów pracy kucharki mikrofalowej. Jest to rozwiązanie przydatne zwłaszcza wówczas, gdy mamy małe dzieci lub po prostu chcemy wyczyścić obudowę urządzenia.

Fot. Amica (x2)

10 PYTAŃ

Czym kierować się przy zakupie mikrofal?

PYTANIE 1. Kucharka mikrofalowa wolnostojąca czy jednak do zabudowy?

Przed odpowiedzią na to pytanie należy zastanowić się, jakie urządzenia w kuchni preferujemy oraz ile miejsca przeznaczymy na ten sprzęt. Jeśli kuchnia lub pomieszczenie, w którym ma znaleźć się kucharka mikrofalowa, nie jest największych rozmiarów lub nie ma w nim miejsca na zabudowę – idealnym rozwiązaniem okaże się mikrofalówka wolnostojąca, którą można postawić swobodnie na blacie. W tym miejscu warto rozpatrzyć gabaryty urządzenia i jego pojemność, a także bliskość gniazda sieciowego.

PYTANIE 2. Jak ważna jest pojemność urządzenia?

Podczas wyboru tego typu urządzeń parametr pojemności jest wyjątkowo istotny, zwłaszcza w rodzinach

kilkuosobowych, w których gotuje się bądź odgrzewa większe ilości pożywienia. Warto wiedzieć, że pojemność determinuje liczbę oraz wielkość naczyń, których używamy. Z pojemnością kucharki związana jest też średnica talerza obrotowego, na którym umieszcza się potrawy i produkty. W najpopularniejszych mikrofalówkach wolnostojących, w których pojemność to ok. 17–20 l i zazwyczaj można w nich użyć zaledwie jednego pojemnika, średnica talerza wynosi ok. 25 cm.

PYTANIE 3. Kucharka mikrofalowa z talerzem obrotowym czy bez niego?

Mikrofalówki z talerzem nadal są większością tego rynku. Droższą, ale za to nieco bardziej funkcjonalną konstrukcją jest mikrofalówka bez talerza. Płaska konstrukcja dna w pewnym sensie rewolucjonizuje użytkowanie takich sprzętów, po pierwsze: zwiększając powierzchnię użyt-

kową, po drugie: oferując większy komfort wkładania i wyjmowania potraw z komory, a po trzecie: ułatwiając czyszczenie. Z reguły takie urządzenia (zamiast otworu z napędem) mają na górze komory wbudowany wentylator, który dystrybuuje gorące powietrze po komorze.

PYTANIE 4. Na jakie funkcje dodatkowe warto się zdecydować?

Kucharki mikrofalowe mogą mieć grzałki działające jak grill tradycyjny w piekarniku, mogą także przygotowywać potrawy na parze, rozprowadzać gorące powietrze przy pomocy termoobiegu lub grillować czy smażyć na specjalnym talerzu. Ważne są także programy predefiniowane, pozwalające na wybór odpowiedniego typu produktu i przygotowanie go według ściśle określonych parametrów grzania. Rozbudowany wachlarz rozwiązań zazwyczaj dostępny jest w modelach pojemniejszych, w których możemy praktycznie przygotować cały obiad od podstaw.

PYTANIE 5. Jaki wpływ ma rodzaj sterowania na szybkość obsługi i programowanie?

Wybór kucharki mikrofalowej pod kątem sposobu sterowania wpływa głównie na wygodę użytkownika.

Nieco innymi kryteriami wyboru kierują się więc osoby chcące szybko wybrać odpowiednią funkcję. Wtedy elektroniczny programator z całym zapleczem dodatkowych trybów i opcji nie będzie dobrą propozycją dla osoby, która z pewnością z nich nie skorzysta – podgrzewa jedynie potrawy w opcji regulowanej czasem. Osoby szukające nieskomplikowanych rozwiązań lub modeli niskobudżetowych mogą zwrócić uwagę na mikrofalówkę ze sterowaniem mechanicznym.

PYTANIE 6. Jak ważny jest parametr mocy w kuchenkach mikrofalowych?

Im większa jest moc grzałki grilla (najlepiej kwarcowego), tym szybciej się ona nagrzeje i krótszy będzie czas przygotowania potrawy. Sama moc potrzebna jest w tym segmencie nie tylko do sprawnego działania, ale też dostosowania jej stopnia do potrawy i charakteru obróbki. Wybór samego urządzenia pod kątem mocy powinniśmy przeanalizować podobnie jak pod kątem pojemności – jeśli chcemy mieć wymagający sprzęt do smażenia, pieczenia czy grillowania, wybierzmy kucharkę o dużej mocy całkowitej, jeśli jednak używamy jej do tylko podgrzewania czy rozmrażania niewielkich porcji, moc nie musi być duża.

PYTANIE 7. Czy używanie kucharki mikrofalowej jest zdrowe?

Powszechne obawy społeczeństwa dotyczące wpływu pola elektromagnetycznego stały się jednym z problemów badawczych Światowej Organizacji Zdrowia. Jednak o negatywnych skutkach działania pola elektromagnetycznego urządzeń takich jak telefon, kucharka mikrofalowa czy piekarnik teoretyczne mowy nie ma. Oczywiście, mogą one w rzadkich wypadkach powodować bóle głowy, niepokój czy zmęczenie, ale ogólna szkodliwość tych urządzeń jest znikoma. Podgrzewanie w mikrofalówce jest wg badań o wiele zdrowsze od standardowego odgrzewania na patelni.

PYTANIE 8. Piekarnik z funkcją mikrofalówki czy mikrofalówka z funkcjami piekarnika?

Piekarniki z funkcją mikrofalówki to głównie urządzenia do zabudowy i wykorzystują przede wszystkim zaawansowaną technikę grzania opartą na grzałkach dolnych, górnych, grilla czy termoobiegu. Ich cena jest zdecydowanie wyższa niż mikrofalówek, choć trzeba przyznać, że sam sprzęt jest wysoce efektywny i skuteczny w działaniu – wykorzystanie mikrofal potrafi skrócić czas pieczenia nawet o połowę. Jeśli zaś chodzi o wolnostoją-

ce kucharki mikrofalowe – ich cena jest zdecydowanie niższa niż piekarników z funkcją mikrofalówki, choć z reguły nie będą tak funkcjonalne jak piekarnik do zabudowy.

PYTANIE 9. Jak działa funkcja rozmrażania?

Magnetron mikrofalówki pracuje pulsacyjnie – włącza i wyłącza się cyklicznie, ale zawsze z taką samą mocą. Zmieniając częstotliwość impulsów, można uzyskiwać zmianę efektywnej mocy urządzenia. Przy rozmrażaniu częstotliwość impulsów (również efektywna moc) jest niewielka. Dzięki temu rozmrażane są stopniowo różne obszary produktu, a w przerwach między kolejnymi impulsami zachodzi wymiana ciepła między fragmentami już rozmrożonymi a tymi zimnymi.

PYTANIE 10. Na czym polega automatyka wagowa?

Jej działanie polega na tym, że urządzenie automatycznie ustawia optymalny poziom mocy do podanych przez nas parametrów: wagi czy programu lub typu produktu. My nie musimy martwić się, czy rozmrażany schab będzie wysuszony na krawędziach, a pierogi zimne w środku. Należy jednak pamiętać o dokładności w ustawieniu danych, aby osiągnąć pożądaną cel.



Fot. Samsung

W kuchenkach mikrofalowych marki Samsung wykorzystywany jest system TDS (od ang. Triple Distribution System). Dzięki trzem źródłom emisji fal potrawy przygotowywane w kuchence są poddawane dokładnej i równomiernej obróbce termicznej.



SAMSUNG MC28H5015AK

wy, którego komora może mieć pojemność nawet 50 l, a więc niewiele mniejszą niż w niektórych piekarnikach.

Wymiary urządzenia

Tak dla grupy urządzeń wolnostojących, jak i do zabudowy jest to parametr niezwykle istotny. Różne są bowiem ich wymiary (nie mamy ustandaryzowanej szerokości czy wysokości). Ogólnie w wypadku kuchenek mikrofalowych wolnostojących ich wysokość to najczę-



SHARP YC-MG01E-S

ściej ok. 23 do nawet 35 cm, szerokość od 44 do 54 cm i głębokość ok. 37 do nawet 50 cm. Pozwala to dopasować gabaryty kuchenki mikrofalowej do aranżacji kuchennej i miejsca, jakie przeznaczone zostało na model wolnostojący.

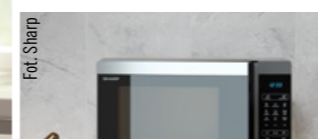
Sterowanie kuchenką

Ważnym czynnikiem, który różnicuje dostępne na rynku kuchenki mikrofalowe, jest sposób ich obsługi, a dokładnie sposób sterowania. Wyróżniamy trzy rodzaje kuchenek ze względu na sposób sterowania:

- **ze sterowaniem mechanicznym** – do tej grupy należą modele, w których za pomocą pokręteł użytkownik ustawia moc i czas grzania. Są to z reguły bardzo proste urządzenia, w których użytkownik ma mniej możliwości.
- **ze sterowaniem elektronicznym** – modele ze sterowaniem elektronicznym są bardziej zaawansowane i dają użytkownikowi więcej możliwości. Na panelu umieszczonym na froncie kuchenki znajdują się przyciski, zegar, a w niektórych modelach wyświetlacz LCD. Użytkownik zaznacza rodzaj potrawy (np. ryba lub warzywa), wpisuje wagę i wybiera opcję (podgrzanie lub rozmrażanie), a mikrofalówka sama dobiera moc i czas pracy.
- **ze sterowaniem „inteligentnym” (z automatyką wagową)** – są to modele najbardziej zaawansowane. Dzięki specjalnym czujnikom urządzenie samo ustala wagę potrawy i automatycznie dobie-



Fot. Sharp



Fot. Sharp

Wolnostojące kuchenki mikrofalowe to bardzo często niewielkie konstrukcje, które nie zajmują zbyt wiele miejsca na blacie. Dzięki temu doskonale sprawdzą się nawet w małej kuchni czy w aneksie kuchennym.



MPM MPM 20-KMG-03

ra odpowiedni program. System ten ogranicza rolę użytkownika jedynie do włożenia potrawy do mikrofalówki i wyboru programu (gotowanie, podgrzewanie lub rozmrażanie).

Wykorzystanie pary wodnej w specjalnym naczyniu

O zaletach kuchenki mikrofalowej nie trzeba mówić. Nawet dziecko wie, że dzięki niej możemy szybko przygotować większość potraw. Pytanie tylko, czy zawsze jest to zdrowy posiłek? Jak każde urządzenie emitujące promieniowanie, kuchenka mikrofalowa ma swoich zwolenników, jak i przeciwników. Naukowcy od dłuższego czasu zadają sobie pytanie, jaki jest wpływ kuchenki mikrofalowej na nasze zdrowie i czy korzystanie z niej jest bezpieczne. Prawda jest taka, że fale elektromagnetyczne otaczają nas z każdej strony. Są emitowane również przez radioodbiorniki, telewizory, telefony komórkowe, systemy nawigacyjne i satelitarne oraz różne inne urządzenia techniczne, bez których dzisiaj już sobie nie wyobrażamy życia. Niekorzystny wpływ tego rodzaju promieniowania nie został naukowo udowodniony, jednak trudno przewidzieć, jaki będzie skutek takiej ilości promieniowania za kilkadziesiąt lat. Jedno jest pewne: jak z każdym tego typu sprzętem, podobnie z mikrofalówką należy obchodzić się zgodnie z zaleceniami producenta. A to, że z kuchenki mikrofalowej mogą wyjść naprawdę zdrowe posiłki, jest niezaprzeczalne. Idealnym przykładem są kuchenki z funkcją gotowania na parze. Potrawy przygotowane na parze są bardziej delikatne i lekko strawne. Produkty zachowują swój naturalny smak, kolor i aromat oraz prawie wszystkie wartości odżywcze. Gotowanie na parze zachowuje w potrawach wszelkie witaminy i sole mineralne, które podczas gotowania w wodzie są z nich wypłukiwane. Na parze można gotować i odświeżać prawie wszystko: warzywa, ryż, mrożonki, mięso i ryby. Producenci kuchenek mikrofalowych nie pozostają obojętni wobec tego trendu.



Fot. Amica



Grzanie doskonałe w każdym wymiarze



Dla wolnostojącej kuchenki mikrofalowej Amica **AMGF23E1GFB** z funkcją **FullFlat** nie ma niewymiary naczyni; każde zmieści się na płaskim dnie bez obrotowego elementu i – bez obaw – potrawa będzie równomiernie podgrzana – zapewni to **PowerWave System!**

Mikrofalówka ma **23 l** pojemności, **900 W** i **6 poziomów mocy**. W wyborze mocy i czasu wyręczy Cię **9 gotowych programów**, a do precyzyjnych ustawień skorzystaj z **elektronicznego sterowania**. Sprzęt ma też funkcje **rozmrażania czasowego** i **wagowego**, blokadę **ChildLock** oraz **Combigrill** – idealny przy chrapce na ziemniaczki z chrupiącą skórką czy inne danie z rusztu! To dopiero komfort!

Wybrane funkcje i rozwiązania

Co to jest magnetron?



który ją ogrzewa. Rozgrzana emituje elektrony, które naładowane ujemnie „ucieka” do cylindrycznej anody, czyli metalowego pierścienia z wnękami, do którego przyłożono napięcie

Najprościej można powiedzieć, że jest to bardzo wydajne urządzenie, które zamienia prąd elektryczny na fale radiowe o częstotliwości mikrofalowej. Magnetron zasilany prądem jest głównym źródłem mikrofal. Ma katodę – kawałek metalu, do którego przyłożone jest ujemne wysokie napięcie. Przez katodę przechodzi prąd,

co dodatkowo. Na elektrony poruszające się w magnetronie działa dodatkowo pole magnetyczne skierowane osiowo, które zakrzywia tor elektronów. Powstała w ten sposób chmura elektronowa indukująca w rezonatorach anody, a energię tych drgań wprowadza się następnie falowodem do wnętrza kuchni.

Gotowanie na parze w mikrofalach

Kuchinka mikrofalowa z funkcją gotowania na parze to nieoceniony pomocnik w kuchni. Na rynku dostępne są modele, w których użytkownik może gotować za pomocą specjal-

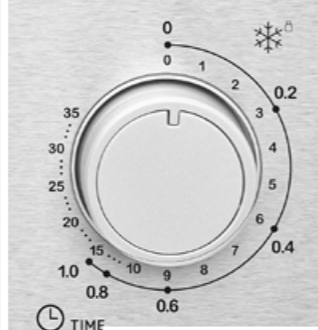
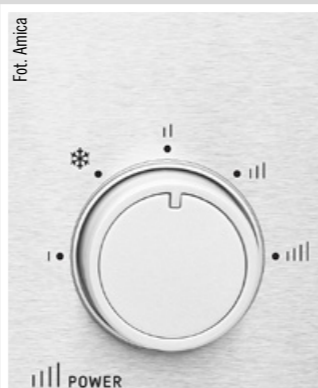
nych naczyń parowych, dostępnych razem z kuchenką. Są one wyposażone w podstawkę oddzielającą potrawę od dna pojemnika, co ułatwia obieg pary (podstawka jest rucho-

ma, wystarczy ją wyjąć i pojemnika można użyć do gotowania w wodzie). W takiej kuchence mikrofalowej idealnie ugotujemy na parze warzywa, ryby, mięso z drobiu czy jajka. Są też

modele z funkcją gotowania na parze – w kuchence zamontowany jest pojemnik na wodę, wystarczy tylko wybrać opcję „gotowanie na parze” z menu urządzenia.



Różnorodne panele sterujące



Wygodny w obsłudze i intuicyjny panel sterowania znacznie ułatwia wybór odpowiednich parametrów pracy kuchni mikrofalowej. Jeśli szukamy urządzenia, które pomoże nam w doborze odpowiedniej temperatury, mocy warto wybrać kuchenkę ze sterowaniem „inteligentnym” (tzw. automatyczną wagową). Jeśli jednak lubimy mieć nad wszystkim kontrolę i nie szukamy skomplikowanych rozwiązań, z pewnością warto zdecydować się na tradycyjną mikrofalówkę ze sterowaniem mechanicznym.



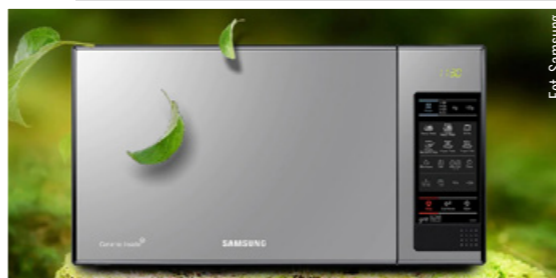
Mikrofalówka bez talerza



Kuchinka mikrofalowa bez obrotowego talerza to w pewnym sensie rewolucja użytkowa, ponieważ dzięki temu producenci nie tylko ułatwiają nam, konsumentom, wkładanie i wyjmowanie dań, ale też

czyszczenie kuchni mikrofalowej. To także wyjątkowo funkcjonalne rozwiązanie pod względem samej powierzchni roboczej – płaska konstrukcja dna bez talerza obrotowego pozwala oszczędzić miejsce w kuchence mikrofalowej. Jak zatem osiągnięto efekt równomiernego podgrzewania? Z reguły takie urządzenia mają na górze komory wbudowany wentylator, który dystrybuuje gorące powietrze po komorze. Dzięki temu możemy wkładać zdecydowanie więcej pojemników, niemal na całą powierzchnię dna, a potrawy będą efektywnie podgrzane w kilka minut.

Zużycie energii elektrycznej



tryb spoczynkowy. Energooszczędna kuchinka mikrofalowa podłączona do zasilania sieciowego zużywa minimum energii, by podtrzymać kluczowe funk-

Wśród dostępnych na rynku kuchenek mikrofalowych, które ze względu na swoją konstrukcję nie należą do najbardziej energooszczędnych urządzeń, nie brakuje jednak modeli wyróżniających się stosunkowo niskim poborem prądu. Chodzi tu zarówno o zużycie energii elektrycznej podczas pracy, jak i tzw.

W punkcie widzenia użytkownika przynosi to z czasem dodatkowe oszczędności.



Sposoby na czystą mikrofalę



Do czyszczenia urządzenia należy używać delikatnych, miękkich ściereczek i łagodnych środków czyszczących. Nie zaleca się stosować środków żrących lub ściernych, ponieważ mogą one uszkodzić powierzchnię urządzenia. Na rynku dostępne są także specjalistyczne środki przeznaczone do kuchenek mikrofalowych.

Komorę należy opróżnić z wszystkich akcesoriów, w tym talerza obrotowego. Należy pamiętać, aby woda lub roztwór detergentu nie dostały się do otworów wentylacyjnych lub grzałek. Rada producenta: jeśli zabrudzenia są trudne do usunięcia, do komory można włożyć szklankę wody i ustawić grzanie na maksymalną moc przez średnio 2–3 minuty. Po tym czasie zabrudzenia rozpuszczą się – wystarczy delikatna sucha ściereczka i gotowe.



Wyposażenie i przydatne akcesoria



Poruszając tematykę kuchenek mikrofalowych, nie można pominąć akcesoriów i naczyń, które pozwalają w indywidualny sposób przygotować daną potrawę. To one przekazują produktom ciepło, a przy tym chronią przed spalaniem czy zbyt dużym wysuszeniem produktu.

Niezależnie od tego, czy mówimy o garnku, patelni czy szklanej brytfannie, należy przyznać, że zdecydowanie są one pomocnikami w codziennych zmaganiach z gotowaniem. Jednak jedno jest pewne. Nie wszystkie naczynia nadają się do tych samych urządzeń.

Naczynia w kuchence mikrofalowej

Trzeba wiedzieć, że głównym zadaniem mikrofal jest przenikanie fal przez produkt. Aby fale równomiernie rozprządzały ciepło, a nie odbijały się od ścianek naczynia, należy przede wszystkim stosować akcesoria dołączone przez producenta. Najczęściej jest nim teflonowy talerz, jednak nie jest idealnym elementem do długiego grzania. Można jednak używać naczyń żaroodpornych i wykonanych ze szkła, naczyń wykonanych z tworzywa – o ile producent plastikowego opakowania zaznaczył, że można go używać w kuchence mikrofalowej lub opakowanie jest odporne na wysokie temperatury. Zabrania się jednak używania metalowych naczyń i akcesoriów, ponieważ mogą wywołać nawet pożar. Z tym samym wiąże się także używanie naczyń z pozłacanymi lub lekko metalowymi elementami. Po-



SAMSUNG MS23T5018AK



CONCEPT MT2020wh

złacana porcelana może stracić swój blask przez to, że złoto może odpryskiwać. Nic nie stoi na przeszkodzie, aby podgrzewać jedzenie w słoikach (bez wieczka) czy papierowych naczyniach (krótkie podgrzewanie).

Jakie naczynia do mikrofalówki?

W każdej instrukcji obsługi kucharki mikrofalowej, niezależnie od modelu czy producenta, spotkamy się z uwagą, że do mikrofalówki nie należy wkładać przedmiotów metalowych i ostro zakończonych. Jest to ważne, dlatego że przyspieszone przez mikrofałe ładunki elektryczne, docierając do ostro zakończonych krawędzi i stykając się z nimi, mogą wywołać iskrę, która z kolei może wywołać pożar. Ponadto w materiale o dużej oporności, takim jak cienkie paski metalu, podczas absorpcji mikrofal może dojść do wydzielania się bardzo dużej ilości ciepła. Dlatego też nie zaleca się wkładania do kucharki mikrofalowej naczyń zdobionych złotymi elementami, nie można także owijać produktów folią aluminiową (metal odbija mikrofałe). Poniżej przedstawiamy, które naczynia mogą być wkładane do mikrofalówki, a które nie.



AMICA AMGF23E1GS

Szkło, ceramika szklana, porcelana – bardzo dobrymi naczyniami, których z powodzeniem możemy używać do podgrzewania w kuchence mikrofalowej, są żaroodporne naczynia wykonane ze szkła. Nie mogą one jednak zawierać metalu (tak jak np. kryształowe szkło ołowio-



BOSCH HMT75M451

we) lub stopu metali (np. złotego brzęgu, wykończeń z błękitu kobaltowego).

- **Ceramika** – w większości naczynia ceramiczne nadają się do używania w kuchence mikrofalowej, ale muszą być pokryte szkliwem. W przeciwnym razie do naczyń może przenikać wilgoć, która nagrzewając się, może powodować zniszczenie naczynia.
- **Porcelana** – nadaje się bez zastrzeżeń, pod warunkiem, że nie ma złotych zdobień.



SHARP YC-MS51E-S

- **Tworzywa sztuczne/papier** – żaroodpornych, nadających się do mikrofal naczyń z tworzyw sztucznych, a także naczyń papierowych można używać do rozmrażania, podgrzewania i gotowania, chyba, że producent wskaże inaczej.
- **Papier kuchenny** – używany (w krótkich procesach) zwłaszcza w celu „pochłonięcia” zbędnej wilgoci, np. z chleba, może być z powodzeniem wykorzystywany w kuchence mikrofalowej. Przykrycie papierem kuchennym tłustych potraw pozwala uniknąć przysuszenia tłuszczu.



Fot. Sharp

- **Folia do kuchenek mikrofalowych** – jest to folia przeznaczona specjalnie do kuchenek mikrofalowych, dlatego też można używać jej w mikrofalówkach zgodnie z zaleceniami producenta.
- **Woreczki do pieczenia** – można ich używać, ale należy pamiętać, aby nie stosować metalowych zapiek do ich zamykania. Lepiej zastąpić je sznurkiem, a folię nakłuć kilkakrotnie widelcem.



Fot. Bosch

Talerz i jego obrotową podstawę można wyjąć z urządzenia i wyczyścić ciepłą wodą z dodatkiem płynu do naczyń. Szklany talerz można również myć w zmywarce.

Co jeszcze warto wiedzieć?

Przy stosowaniu misek aluminiowych lub innych naczyń metalowych musi być utrzymany odstęp od ścian kucharki o minimum 2 cm, ponieważ mogą one zostać uszkodzone przez ewentualne powstawanie iskier. Jednak ze względów bezpieczeństwa

Na wyposażeniu kucharki mikrofalowej może znajdować się specjalny ruszt ułatwiający przygotowywanie rozmaitych potraw.

lepiej przełożyć potrawę do naczynia, które można wykorzystywać w mikrofalówce. Najlepszą zasadą w wyborze naczyń jest zawsze upewnienie się przed włożeniem do mikrofalówki, czy dane naczynie nadaje się do tego. Producenci często zaznaczają to na opakowaniach. Bez względu nie można używać żadnych naczyń z metalowymi elementami (śrubki, przeguby, uchwyty).

Dostępne akcesoria

Niektóre modele mają w zestawie dodatkowe akcesoria, takie jak ruszt (czasem są dwa – niski i wysoki), szklana brytfanna, specjalna patyczka



Fot. Amica

do podgrzewania płynów, forma do gotowania, naczynia do gotowania na parze, talerz crisp do czy rożen. Ciekawym dodatkiem do niektórych modeli są książki kucharskie z propozycjami dań, które można przygotować w mikrofalówce.



Fot. Sharp

BOSCH. Chłodziarkozamrażarka KGE39AICA

Komora VitaFresh i powłoka AntiFingerprint

W chłodziarkozamrażarkach marki Bosch wykorzystywanych jest wiele innowacyjnych funkcji i rozwiązań technicznych, które pozwalają na wygodne przechowywanie żywności i zachowanie jej świeżości na dłużej. Doskonałym tego przykładem jest wolnostojący model KGE39AICA z komorą VitaFresh i techniką FreshSense.



Lodówka została wyposażona w dwie szuflady VitaFresh. Mniejsza pozwala przetrzymać dłużej świeże mięso i ryby dzięki obniżonej temperaturze, a większa wyposażona jest w regulację wilgotności i została przystosowana do przechowywania warzyw i owoców. Optymalne warunki przechowywania żywności zapewnia ponadto technika FreshSense, która wykorzystuje czujniki stale monitorujące temperaturę wewnątrz i na zewnątrz chłodziarki i zamrażarki. Dzięki nim możliwe jest utrzymanie tempera-

tury wewnątrz urządzenia na stałym poziomie, niezależnie od temperatury zewnętrznej. W modelu KGE39AICA dostępna jest też funkcja SuperCooling (superchłodzenie). Jej aktywacja obniża temperaturę wewnątrz lodówki (maksymalnie do 2 °C) na krótki czas, aby świeże produkty mogły być przechowywane w odpowiedniej temperaturze. Funkcja wyłącza się automatycznie po upływie około 6 godzin, co zapobiega nadmiernemu zużyciu energii.



We wnętrzu komory chłodzenia zastosowano oświetlenie LED oraz 5 szklanych półek (w tym dwie o regulowanej wysokości). Cztery półki wykorzystują rozwiązanie EasyAcces. Jest to mechanizm pozwalający na swobodne ich wysuwanie. Dzięki temu dostęp do produktów przechowywanych w lodówce jest znacznie łatwiejszy. Wnętrze chłodziarki skrywa również chromowany stelaż na butelki oraz cztery półki na drzwiach. W wyposażeniu znajdują się też m.in. dwa wkłady akumulacyjne zimna i 3 pojemniki na jajka. Pojemność chłodziarki i zamrażarki to odpowiednio 249 i 88 l. Model KGE39AICA ma obudowę ze stali nierdzewnej z frontem pokrytym powłoką AntiFingerprint na froncie i bokami w odcieniu Pearl Grey (VZF 07127). Jest wyjątkowo cichy. Poziom hałasu wytwarzanego podczas pracy urządzenia to maksymalnie 38 dB(A). Klasa efektywności energetycznej to A+++ . Roczne zużycie energii nie powinno przekraczać 168 kWh.

MIELE. Suszarka TWF640 WP

Szybkie suszenie ubrań

Firma Miele nieustannie rozwija segment suszarek bębnowych. W ofercie tego producenta dostępny jest model TWF 640 WP, wyposażony w pompę ciepła i funkcję EcoSpeed dla szybszego suszenia przy zachowaniu najwyższej wydajności energetycznej.



Urządzenie może wysuszyć do 8 kg tkanin w jednym cyklu. Wykorzystuje silnik ProfiEco, zapewniający ciche i energooszczędne suszenie. Maksymalny poziom hałasu generowanego podczas pracy suszarki to 66 dB(A) re 1pW (w programie referencyjnym). Suszarka pracuje w klasie efektywności energetycznej A+++ . Bezobsługowy wymiennik ciepła (chroniony przez efektywny system filtracji) utrzymuje czas pracy i zużycie energii na stałe niskim poziomie. Funkcja FragranceDos umożliwia szybkie przełączanie między dwoma ulubionymi zapacha-



mi, a system PerfectDry określa ilość kamienia w wodzie i precyzyjnie dopasowuje do niego parametry procesu suszenia. Dla uzyskania jeszcze lepszych efektów suszenia stosowana jest ponadto zmiana kierunku obrotów bębna, co zapobiega zbijaniu się prania i tworzeniu zagnieceń. Użytkownik ma dużą dowolność montażu modelu TWF640 WP. Suszarka może być

wstawiona w niszę o wysokości min. 85 cm, ustawiona tuż obok pralki lub w kolumnie (na pralce). Ten ostatni sposób montażu wymaga zastosowania specjalnego zestawu do łączenia pralki i suszarki. Urządzenie dostępne jest w odcieniu białego lotosu z drzwiami bębna w kolorze aluminium z eleganckim chromowanym pierścieniem.

MPM. Pralka MPM-4710-PH-01

Energooszczędne pranie

Do oferty polskiej marki MPM dołączył model pralki pracujący w najwyższej obowiązującej obecnie klasie efektywności energetycznej, czyli A+++ . Zastosowane w nim funkcje i rozwiązania sprawiają, że spełni oczekiwania nawet najbardziej wymagających użytkowników.

Urządzenie ma 16 programów głównych – m.in. do prania bawełny, wełny, tkanin syntetycznych, delikatnych, prania ręcznego, szybkiego (15-minutowego), prania odzieży sportowej czy kołder. Nie zabrakło również programu do czyszczenia bębna. Pralka ma także funkcję prania wstępnego, niezwykle przydatnego przy usuwaniu trudnych zabrudzeń, a także rozwiązanie ułatwiające prasowanie (zatrzymanie cyklu prania z wodą i wyłączenie wirówki). Możliwe jest również ustawienie dodatkowego płukania.

Otwarcie drzwi pod kątem 180° umożliwia łatwe załadowanie i rozładowanie prania. Model MPM-4710-PH-01 ma ponadto funkcję blokady przed zamknięciem drzwi i przypadkowym uruchomieniem pralki, np. przez dzieci. Na szczególną uwagę zasługuje najwyższa klasa efektywności energetycznej pralki (A+++), która nie tylko pokazuje zaawansowanie techniczne produktu, ale i pozwala w dłuższej perspektywie czasu zaoszczędzić na rachunkach za energię. Roczne zużycie energii elektrycznej nie po-



winno przekraczać 152 kWh, a roczne zużycie wody 7930 l. Pojemność bębna urządzenia to 6 kg. W wyposażeniu znajduje się m.in. zasobnik na detergenty z trzema przedziałami: do prania wstępnego, zasadniczego i uszlachetniania (na płyn zmiękczający czy krochmal).



Nortberg – ekskluzywne okapy kuchenne

Okapy oferowane przez Nortberga wyróżniają się przede wszystkim wyjątkowym wzornictwem, bardzo dobrą jakością wykonania i innowacyjnymi rozwiązaniami technicznymi. Połączenie tych elementów spowodowało, że w krótkim czasie marka ta zyskała wielu zadowolonych klientów i wciąż rozwija swoją ofertę produktową.

Marka Nortberg powstała w 2011 r., a obecnie jest jednym z czołowych dostawców okapów kuchennych w naszym kraju za pośrednictwem serwisów internetowych. Sprzęt Nortberga jest, oczywiście, dostępny również w wielu stacjonarnych punktach sprzedaży, rozlokowanych po całej Polsce. Ugruntowana pozycja marki na rodzimym rynku pozwoliła jej otworzyć podwoje także na rynkach zagranicznych. Firma ma swoje oddziały w Norwegii (obsługuje dystrybucję sprzętu również do Szwecji czy Finlandii), w Niemczech (dystrybucja okapów na rynki: niemiecki, austriacki i szwajcar-



NORTBERG Merido Black

ski) oraz na Ukrainie. Obecnie sprzęt Nortberga oferowany jest ponadto m.in. na Słowacji, Litwie, Łotwie, a także w Estonii i Czechach. W planach jest otwarcie oddziału w Rosji.

Design dla każdego

Oferta marki Nortberg jest skierowana zarówno do projektantów wnętrz, architektów, studiów mebli kuchennych, jak i do klientów indywidualnych, którzy szukają nowoczesnego wzornictwa oraz bardzo dobrej jakości w przystępnej cenie. Wśród modeli dostępnych na rynku znajdziemy zarówno konstrukcje za kilkaset złotych, jak i kilka tysięcy złotych. Producent doskonale zdaje sobie sprawę, jak ważną rolę w procesach biznesowych odgrywa prezentacja produktu. Z myślą o architektach, projektantach wnętrz, inwestorach czy deweloperach przygotował bazę mo-

deli 3D okapów Nortberga, która jest stale aktualizowana o nowe produkty. Biblioteka dostępnych w różnych formatach plików 3D podzielona jest według modelu okapu, a pliki są gotowe do pobrania z karty produktowej poszczególnych modeli.

Jak podkreślają przedstawiciele Nortberga, w swoich działaniach kierują się przede wszystkim dobrem klientów. Z tego powodu stale usprawniają swoje produkty i dostosowują je do trendów, jakie aktualnie panują w Polsce i na świecie. W związku z tym przy tworzeniu nowych modeli współpracują z najlepszymi designerami w branży.

Wyjątkowa jakość i innowacyjność

Do produkcji okapów marki Nortberg wykorzystywane są wyłącznie wyselekcjonowane komponenty pochodzące od polskich i europejskich dostawców. Produkowane modele charakteryzuje nie tylko unikalny design, który jest niezwykle ważnym aspektem przy wyborze okapu, ale także wykorzystywane rozwiązania techniczne. Są to m.in. opatentowane systemy przepływu powietrza, które sprawiają, że okapy z logo Nortberg są jednymi z najcichszych dostępnych obecnie na rynku. Producent zwraca uwagę również na niezawodność, nowoczesną formę, energooszczędność oraz zgodność z wszelkimi dyrektywami wymaganymi przez Unię Europejską. W ofercie marki Nortberg nie brakuje energooszczędnych okapów klasy efektywności energetycznej A czy A+.

Różnorodna oferta produktowa

Nortberg jest jedną z najdynamiczniej rozwijających się firm sprzedających okapy kuchenne w Polsce. Jej oferta liczy obecnie ok. 100 modeli w różnych wariantach konstrukcyjnych, kolorystycznych i szerokościach. W ofercie Nortberga znajdują się zarówno okapy wyspowe, sufitowe, podszaflowe, jak i blatowe. Nie brakuje również modeli utrzymanych w klasycznym, rustykalnym stylu. W sprzedaży dostępne są nawet modele, których obudowy dostępne są w dowolnym odcieniu z palety kolorów RAL. Dzięki temu klienci mogą idealnie dobrać nie tylko kształt, ale też kolor okapu do aranżacji kuchennego wnętrza.



NORTBERG Metropolis Black

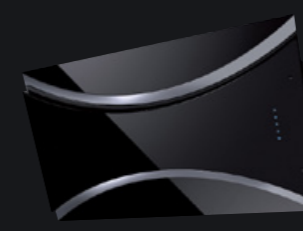


NORTBERG®

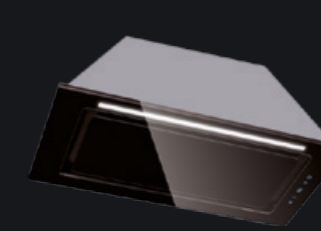
EKSKLUZYWNE OKAPY KUCHENNE



Wyspowe



Kominowe



Podszaflowe



Sufitowe



ZMYWARKI DO ZABUDOWY



„Niewidzialne”

i skuteczne

zmywanie naczyń



ZMYWARKI DO ZABUDOWY

Zmywarka do zabudowy to niezastąpione, choć często niemal niezauważalne w kuchennej aranżacji urządzenie. Zwłaszcza, jeśli mamy do czynienia z modelem wyposażonym w panel zakryty, czyli zintegrowany z górną, poziomą krawędzią drzwi zmywarki.

Wśród zmywarek do zabudowy najpopularniejsze są modele o szerokościach 45 i 60 cm. W obu wypadkach dostępne są urządzenia zarówno z panelem zakrytym, jak i odkrytym. Mniejsze, a jednocześnie mniej pojemne konstrukcje doskonale sprawdzają się w wy-

ną ilość patelni i garnków. Niewielki domek na działce to zaś miejsce idealne dla modelu kompaktowego i małej kuchni.

Z gabarytami zmywarki wiąże się jej pojemność, która często „mierzona” jest w kompletach naczyń. Pamiętajmy jednak, że pojemność to rzecz umowna. Wystarczą trzy duże garnki i pojemność liczona kompletami będzie już w praktyce znacznie mniejsza. Niezależnie jednak od szerokości i pojemności modelu do zabudowy, tego typu zmywarki wyposażane są w podobne funkcje i rozwiązania techniczne, które mają zapewnić komfortowe i skuteczne zmywanie oraz suszenie naczyń.

Różne programy zmywania

Zmywarki obsługują różne programy automatyczne. Część z nich jest uniwersalna i dostępna w wielu modelach różnych producentów. Przed wy-



AMICA DIM435ABG

padku singli, a także do montażu w mniejszych kuchniach czy aneksach kuchennych. Nie ma jednak na to jednej, żelaznej zasady. Powszechne przekonanie, że wymiary zmywarki powinny być dobierane np. do liczby użytkowników, nie jest do końca prawdziwe. Oto przykłady: pojemna zmywarka do zabudowy o szerokości 60 cm w firmie, w której nie ma kuchni, a zmywa się jedynie filiżanki, nie ma sensu. Nie ma też sensu zmywarka o szerokości 45 cm dla singla, ale takiego, który lubi gotować i posiada niezliczo-



BOSCH SPV24CX00E

borem urządzenia warto się im dokładnie przyjrzeć i zapoznać z opisem oraz zaleceniami producentów (instrukcja obsługi). Nie wszystkie naczynia można bowiem myć w danych programach. Przyczyną są różne: zbyt delikatny program nie domyje trudnych plam, np. z garnków, a zbyt gorąca temperatura programu długiego może np. zniszczyć szkło. Wiele spośród dostępnych programów dostosowanych jest także do mycia wyposażenia kuchni (np. srebra, kryształu, blach itp.).

Mycie strefowe i połowa załadunku

Rozwiązanie daje możliwość mycia naczyń przy niepełnym załadunku (np. tylko w górnym koszu). Dzięki niemu możemy myć naczynia oszczędnie bez obawy, że zmywarka zuży-



MPM MPM 60-ZMI-03

Fot. Sharp

ZMYWARKI DO ZABUDOWY

Wydajne zmywanie w zabudowie

Marka Sharp nieustannie zaskakuje innowacjami w segmencie AGD, także tym do zabudowy. Doskonałym tego przykładem jest funkcjonalna zmywarka – model QW-GD54R443X, która wykorzystuje wiele rozwiązań technicznych ułatwiających często tak nieubianą przez domowników czynność, jaką jest zmywanie. Zmywarka ma 60 cm szerokości i pomieści 15 kompletów naczyń. Jej atutem są wysokiej klasy komponenty, w tym zespół pompy z silnikiem, na który producent udziela aż 10-letniej gwarancji. Urządzenie zmywa na trzech poziomach koszy. Wysokość górnego kosza można regulować, nawet gdy jest on wypełniony naczyniami. Trzeci, najwyższy poziom składa się z dwóch części i jest przeznaczony na sztućce. Jedną z nich można zdjąć, by uzyskać więcej przestrzeni na naczynia w górnym poziomie. W tej dodatkowej szufladzie możemy umieścić także drobne przybory kuchenne. Urządzenie zostało wyposażone w funkcję AutoDoor, umożliwiającą szybsze i sprawniejsze osuszenie naczyń. Po zakończeniu procesu zmywania w trybie Energy Save drzwi zmywarki automatycznie uchylają się, aby uwolnić nagromadzoną parę. Z dość dużego, jak na zmywarkę, i bardzo wygodnego w obsłudze panelu sterowania można wybierać z 8 dostępnych programów automatycznych (Eco 50 °C, Quick 30 °C,



Express 50 °C, QuickWash 14 min, Auto Delicate 30–50 °C, Auto Intensive 50–70 °C oraz Dual Pro Wash i Hygiene 60 °C). Program Eco 50 °C jest odpowiedzią produ-

centa na potrzebę włączenia zmywarki wypełnionej tylko do połowy bez obawy o nadmierne zużycie wody. Wystarczy wybrać, czy naczynia mają być zmywane w górnym czy dolnym koszu. Funkcjonalnym udogodnieniem, zwłaszcza dla rodziców małych dzieci, jest program Hygiene 60 °C, który dzięki myciu w wysokiej temperaturze usuwa 99,99 proc. bakterii. Często stosowanym w zmywarkach marki Sharp jest rozwiązanie IntelliWash. To system automatycznego doboru parametrów i programu automatycznego do rodzaju mytych naczyń. O lepsze suszenie naczyń zadba z kolei Turbo Drying System – aktywny wentylator, który zasysa parę z wnętrza zmywarki i przez zwiększoną cyrkulację powietrza zwiększa efektywność suszenia. Przydatne może okazać się również rozwiązanie AquaGlide. Szklanki, butelki dla niemowląt czy kieliszki będą idealnie umyte, ponieważ strumień wody i detergentu jest kierowany dokładnie do środka naczyń za pomocą specjalnych dysz. Dostępna jest też funkcja Delay Timer, która pozwala zaprogramować uruchomienie pracy zmywarki po odpowiednim czasie. W trosce o bezpieczeństwo mieszkania i domowników zmywarka jest wyposażona w system ochrony przed przepełnieniem i wypływem wody, filtr antybakteryjny, a także blokadę rodzicielską.



Fot. Sharp (x2)

Zmywanie kilkupoziomowe i intensywne

W zmywarkach może być wykorzystywanych kilka poziomów mycia. Pozwala to szybciej i skuteczniej rozprowadzić wodę i skrócić w wielu sytuacjach całkowity czas zmywania. Dostępna może być również tzw. strefa intensywna. Rozwiązanie to polega na zwiększeniu ciśnienia wody i temperatury zmywania, najczęściej w dolnym koszu. Dzięki tej funkcji czyszczone najniższe naczynia, np. garnki czy patelnie, będą idealnie czyste, a włożone w górnym koszu kieliszki – bezpiecznie myte.

Cicha jak zmywarka

Ukryta w zabudowie kuchennej zmywarka może być niewidoczna na pierwszy rzut oka, ale może być słyszalna. Głośność urządzenia podczas pracy będzie miała szczególne znaczenie wówczas, gdy będzie ono zainstalowane w kuchni otwartej na salon. Jakie zatem wartości decybeli będą

odpowiednie? Zmywarki o poziomie hałasu poniżej 55 dB(A) możemy uznać za ciche, a poniżej 50 dB(A) za bardzo ciche. Należy jednak pamiętać, że hałas jest wartością logarytmiczną (nierównomierną) i każdy z nas odbiera go inaczej i wyczułony jest na inne jego zakresy. O wiele ważniejsze od poziomu hałasu deklarowanego przez producenta są odpowiedni montaż, wy poziomowanie czy podłączenie węża do syfonu. Na przykład tylko niepoprawna instalacja, w tym „ocieranie” się węża o szafkę, może zwiększyć emisję hałasu nawet o 10 dB(A)!



Fot. Gaggenau



MIELE G 4263 SCVi

je tyle samo wody jak przy pełnym załadunku. Opcja mycia połowy załadunku to bardzo podobne rozwiązanie, które rozpoznaje rodzaj załadunku i dostosowuje do niego zużycie wody oraz energii elektrycznej.

Podświetlenie komory zmywarki sprawdzi się nie tylko podczas załadunku czy rozładunku naczyń, ale także przy uzupełnieniu soli lub nabtyszczacza.



Fot. Amica

ZMYWARKI DO ZABUDOWY

sokości. Służy to przede wszystkim temu, aby dostosować wysokość kosza do rozmiaru naczyń (np. do wysokich talerzy, które w normalnym wypadku nie zmieściłyby się na stojąco). Zazwyczaj dzięki jednemu ruchowi ręki, kliknięciu czy podniesieniu elementu kosz wysuwa się w dół, zwiększając ogólną przestrzeń.

Zabezpieczenie szkła

Każdy użytkownik zmywarki pewnie choć raz zastanawiał się, czy pęknięty kieliszek wyciągnięty z komory przewrócił się i zbił czy po prostu pękł pod wpływem wysokiej temperatury. Niestety, takie sytuacje niekiedy zdarzają się – może niepo wszechnie, ale nadal spędzają sen z powiek wielu użytkowników maszyn myjących. Jednak producenci zapewniają, że takich sytuacji w nowoczesnym sprzęcie można uniknąć, chociażby za sprawą stosowanych systemów ochrony szkła. Z technicznej strony zmywarka myje naczynia w niskiej temperaturze i płucze co jakiś czas letnią wodą (bez szoków temperatury). Drugim zabezpiecze-



GAGGENAU DF48016Z

niem szkła jest ochrona przeciwkorozyjna. Producenci stosują także systemy, które analizują na bieżąco twardość wody i utrzymują ją na optymalnym dla naczyń poziomie.

Otwieranie drzwi po zakończeniu zmywania

Drzwi zmywarki po zakończonym cyklu zmywania mogą otworzyć się automatycznie. Dzięki temu nie musimy dodatkowo wycierać niedosuszonych naczyń, bo te doschną bez naszej pomocy, właśnie dzięki lekko uchylonym drzwiom. Tego typu rozwiązanie dostępne jest m.in. w modelu DIM655ACG marki Amica (funkcja OpenDry). Skuteczne suszenie zapewni ponadto system HotAir, który działa na zasadzie kondensacji. Dzięki niemu woda z naczyń, rozgrzanych wysoką temperaturą ostatniego płukania, odparowuje. Wnętrze zmywarki i znajdujące się w niej powietrze jest ciepłe, a naczynia suche. Model DIM665ACG ma 60 cm szerokości i pomieści 12 kompletów naczyń. Został wyposażony w rozwiązanie SmartTray, czyli przesuwaną tacę, którą można ustawić tak, żeby optymalnie wykorzystać przestrzeń w komorze zmywania. Zwiększona elastyczność załadunku to jednocześnie większa pojemność zmywarki i bezpieczniejsze mycie delikatnych naczyń i dokładniejsze czyszczenie sztućców oraz większych łyżek. Zmywarka została wyposażona w specjalnie dobrany program do czyszczenia i pielęgnacji urządzenia, dzięki któremu zaoszczędzimy nie tylko energię, ale i czas. Wysoka temperatura i obroty zapewnia-



ją skuteczne domycie wszystkich zakamarków komory. Zmywarka jest czysta i odświeżona, a właściwie dobre parametry czyszczenia zwiększają też jej trwałość.

Wśród dostępnych funkcji i rozwiązań technicznych nie zabrakło zmywania strefowego, możliwości zmywania połowy załadunku czy opóźnienia startu. Podczas jednego cyklu zmywamy różne naczynia. A przecież delikatne filiżanki wymagają innych warunków niż masywne garnki. W urządzeniu zastosowano więc silnik Twin-Speed. Jest to 2-prędkościowy silnik bezszczotkowy, który zapewnia różne poziomy ciśnienia wody – delikatne naczynia w górnym koszu są bezpieczne, gdy w dolnym koszu trwa intensywne zmywanie uciążliwych zabrudzeń. Silnik Twin-Speed to także gwarancja małego zużycia energii, cichszej pracy i zwiększonej trwałości w stosunku do silnika szrotkowego. Zmywarka pracuje w klasie efektywności energetycznej A+++ . Roczne zużycie energii nie powinno przekraczać 258 kWh, a zużycie wody 3080 l.



Fot. Miele

Fot. Amica (x2)



ZMYWARKI DO ZABUDOWY

Wybrane rozwiązania w zmywarkach do zabudowy

 Fot. Amica	 Fot. Bosch	 Fot. Siemens
Automatyczne otwieranie drzwi	Prezentacja czasu zmywania	Różnorodne programy zmywania
 Fot. Amica	 Fot. Bosch	 Fot. Samsung
Regulowane kosze na naczynia	Współpraca z aplikacją mobilną	Uchwyty na kieliszki



MIELE G 4680 SCVi Active

wokół Słońca. Planeta obraca się wokół własnej osi, ale i obiega jednocześnie dookoła Słońca. Rozwiązanie to znacząco poprawia efektywność zmywania. Innowacyjne ramie natryskowe WaterSpinner, którego połowa obraca się nie tylko wokół osi całej natryskownicy, ale także wokół własnej osi stosuje w swoich najnowszych modelach marka Amica. Umieszczono je w górnym koszu, dzięki czemu woda dociera w każdy zakamarek. Skutek? Naczynia w górnym i dolnym koszu są nie tylko szybciej, ale i dokładniej umyte. Jak podaje producent, ramie WaterSpinner to o 27 proc. większa wydajność zmywania w trudno dostępnych miejscach. Rozwiązanie to ma więc wyeliminować problem niedomytych naczyń znajdujących się w narożnikach zmywarki, a także plam w zagłębieniach talerzy, na dnie kubków czy

Oświetlenie wnętrza

To nie tylko stylistyczny detal urządzenia. To bardzo praktyczna funkcja, która pozwala zobaczyć to, czego „gołym okiem” nie widać. Po otwarciu drzwi światło zmywarki zapala się i widzimy każdy szczegół w komorze. Dojrzymy,

wocześnie przez stosowanie wielu dodatkowych udogodnień i instrumentów – stosuje się elementy i perforacje o różnych kształtach bądź wprowadza dodatkowe ramie (koło) na samej dyszy. Taki zabieg nazywany jest zmywaniem orbitalnym lub satelarnym. Taki element obraca się wokół własnej osi wraz z ramieniem, które realizuje obroty wokół własnej. Stąd nazwa „orbitalne”, bo przypomina ruch Ziemi



BOSCH SBV68MD02E

czy sztućce są czyste czy trzeba włączyć cykl mycia ponownie. Dostrzeżemy także, czy sama komora zmywarki jest stosunkowo wolna od zabrudzeń. Oświetlenie komory spotykane jest najczęściej w bardziej zaawansowanych modelach na rynku, choć nie jest to regułą.

Ramie natryskowe

Pojedyncze ramie natryskowe dostępne było na rynku jako pierwsze. Usytuowane jest ono pod dolnym koszem tak, aby zraszająca naczynia woda umyła wszystkie naczynia i grawitacyjnie spadała na dół. Jednak klasyczne rozwiązania z jedną dyszą to dziś rzadkość. Obecnie stosuje się zwykle minimum dwa ramiona (górne i dolne). Dysze są przy tym stale uno-

W trosce o delikatne naczynia

Producenci zmywarek stosują w swoich modelach rozmaite rozwiązania techniczne, które mają zapewnić szybkie i skuteczne zmywanie, a do tego bezpieczne nawet dla najdelikatniejszych naczyń. Przykładem funkcjonalnej zmywarki do zabudowy jest model SN636X00JE marki Siemens, który może pomieścić do 13 kompletów naczyń. Jednym z praktycznych rozwiązań wykorzystywanych w tym urządzeniu jest system glassCare. Obejmuje on technikę ochrony szkła, specjalny delikatny program i wymiennik ciepła. Dzięki temu szklane naczynia zmywane są z największą ostrożnością. Zmywarka wykorzystuje ponadto w Asystenta Dozowania. Dzięki temu tabletkę czyszcząca wpada bezpośrednio do małego pojemnika przechwytyjącego, a precyzyjnie wymierzony strumień wody szybko ją rozpuszcza. Detergent jest równomiernie rozprowadzany wewnątrz urządzenia, co zapewnia optymalne rezultaty zmywania.

Producent wyposażył urządzenie w 6 programów zmywania, m.in. program automatyczny. Po jego wybraniu czujnik aquaSensor sprawdza stopień zanieczyszczenia wody i określa, jaką ilość świeżej wody musi pobrać zmywarka, a następnie do jakiej temperatury pobrana woda ma zostać podgrzana. Naciskając przycisk varioSpeed Plus, możemy znacznie skrócić czas mycia naczyń. Dopasowanie wnętrza komory zmywania do załadunku ułatwiają system koszy vario-



Flex oraz 3-poziomowy system rackMatic. Zmywarka ma dwie składane przegrody w górnym koszu i cztery składane przegrody w dolnym koszu. Oprócz tego została wyposażona w uchwyt do mycia długich noży oraz kosz na sztućce (w dolnym koszu) i dwie półki na filiżanki (w górnym koszu). Mniejsze zużycie energii z zachowaniem identycznej skuteczności zmywania zapewnia wydajny, trwały i cichy silnik iQdrive. Dzięki niemu nawet krótkie programy mogą zapewnić optymalne rezultaty zmywania. W modelu SN636X00JE nie zabrakło także systemu aquaStop, który zapobiega wszelkiego rodzaju uszkodzeniom wywołanym przez wodę, czy to w przewodzie dopływowym, czy też z powodu wycieku wewnątrz urządzenia.

Fot. Siemens

SIEMENS



Grupa BSH jest licencjobiorcą w odniesieniu do znaków towarowych, do których uprawniona jest Siemens AG.

Uczyń dzień bardziej niezwykłym, dzięki urządzeniom do zabudowy marki Siemens.

Urządzenia do zabudowy marki Siemens fascynują nieograniczonymi możliwościami, łącząc najnowszą technologię z unikatowym stylem i innowacyjnymi rozwiązaniami. www.siemens-home.bsh-group.com/pl/
The future moving in.

Siemens Home Appliances

ZMYWARKI DO ZABUDOWY

Automatyczne dozowanie detergentów

Na rynku dostępne są zmywarki do zabudowy wyposażone w systemy automatycznie dozujące detergenty podczas cyklu zmywania. Tego typu sprzęt ma w ofercie firma Miele. Przykładem tego typu urządzenia jest model G 7310 SCi AutoDos o szerokości 60 cm. Rozwiązanie AutoDos wykorzystuje PowerDisk, z którego detergent jest dozowany automatycznie. W urządzeniu zastosowano także szufladę 3D MultiFlex, w której można umieścić nie tylko sztućce, ale też mniejsze naczynia i przybory kuchenne. Dostępnych jest aż 10 różnych programów zmywania (w tym tryb konserwacji urządzenia) oraz m.in. takie tryby jak Eco, Automatyczny, Intensywny, Delikatny, SolarEnergy oraz QuickPowerWash. Ten ostatni pozwala na pozmywanie naczyń w czasie krótszym niż 1 godz. Model G 7310 SCi AutoDos pomieści do 14 kompletów naczyń. Charakteryzuje się klasą efektywności energetycznej A+++–10 proc. Roczne zużycie energii to 208 kWh (w programie Eco), a zu-



życie wody na cykl to ok. 8,9 l. Urządzenie jest wyjątkowo ciche. Maksymalny poziom hałasu wytwarzany podczas pracy zmywarki nie powinien przekraczać 43 dB(A) re 1 pW. Model G 7310 SC obsługuje funkcję WiFiConn@ct, co pozwala na połączenie go z lokalną siecią internetową i zdalne sterowanie nim za pomocą urządzeń mobilnych.

Fot. Miele



SAMSUNG DW60M9550US

Modele ją wykorzystujące stały się pierwszym na rynku rozwiązaniem, które stosuje zupełnie odmienny system zraszania naczyń od dotychczas istniejących. W odróżnieniu od tradycyjnej konstrukcji system WaterWall (z ang. ściana wody) wykorzystuje specjalną belkę, która pod wpływem ruchu (do przodu i do tyłu) rozprowadza



SIEMENS SN536S01KE

Coraz częściej w zmywarkach stosuje się specjalną szufladę na sztućce. Zwykle jest ona umieszczona na samej górze zmywarki i umożliwia wygodne rozłożenie zabrudzonych widelców, noży czy łyżek.



SHARP QW-S41I472X-DE

w wypukłych zdobieniach. Wszystko po to, by po zmywarce nie trzeba było już niczego „poprawiać”.

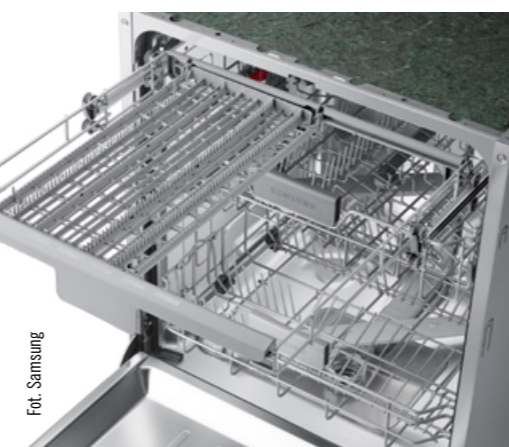
Ściana wodna

Jedną z ciekawszych innowacji w segmencie zmywarek jest technika WaterWall firmy Samsung.



BOSCH SPI46IS01E

wodę po całej komorze. Producent w niezależnych badaniach wykazał, że zmywarki z systemem WaterWall mogą skutecznie wyeliminować problem niedomytych naczyń, zwłaszcza w tzw. martwych strefach, które występują w niemal każdej zmywarce.



Fot. Samsung



GAGGENAU DF250141

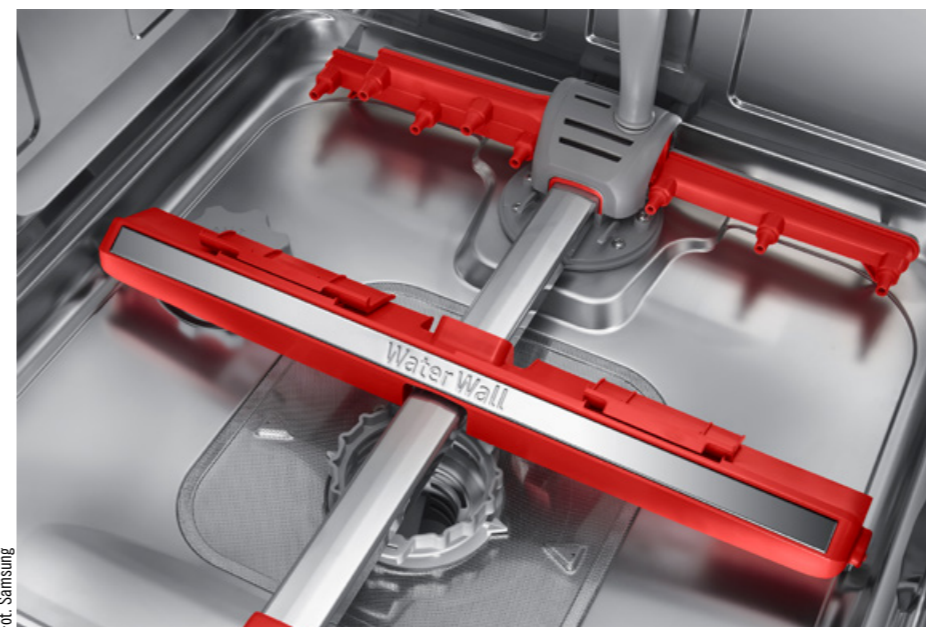
Filtry samoczyszczące

Na rynku dostępne są modele zmywarek do zabudowy, które wyposażone są w specjalistyczny filtr, zwany filtrem samoczyszczącym. To dobre rozwiązanie zwłaszcza dla zapominańskich, którzy nie pamiętają o ważnym procesie ręcznego czyszczenia tych elementów. Taka zmywarka automatycznie obmywa specjalne sitko i wypompowuje wodę wraz z resztkami jedzenia. Specjalnie wyprofilowane dysze w dolnej części dolnego ramienia natryskowego są odpowiedzialne za stałe czyszczenie powierzchni filtra (pod wpływem strumienia wody zabrudzenia są transportowane przez filtr zgrubny w kierunku pompy wyrzutowej). Właśnie dlatego nawet największe zabrudzenia, nie blokują filtrów i pozwalają na ich efektywną pracę.

Jonizator w zmywarce

W modelach do zabudowy dostępne są także jonizatory. Jonizator to nic innego jak nowoczesny system antyzapachowy, który sprawi, że nieprzyjemne

W wybranych modelach zmywarek marki Samsung stosowana jest technika WaterWall, która sprawia, że woda dociera nawet do trudno dostępnych zakamarków dolnego kosza i pozwala precyzyjnie umyć naczynia bez marnowania czasu i wody na płukanie wstępne.



Fot. Samsung

ZMYWARKI DO ZABUDOWY

Lśniąca kuchnia



zapachy, często kojarzone właśnie ze zmywarką, dosłownie rozplyną się w powietrzu. Proces jonizacji polega na odrywaniu elektronów od atomu. Dzięki temu, obojętny atom staje się dodatni, co w środowisku naturalnym przyczynia się do utrzymania czystości powietrza na właściwym poziomie. Jonizację stosuje się przede wszystkim do uniemożliwienia przeżycia i rozmnażania się drobnoustrojów. Proces jonizacji niszczy do 95 proc. szkodliwych mikroorganizmów. W wyniku jonizacji powstaje ozon, który będąc naturalnym pogromcą bakterii, pleśni i nieprzyjemnych zapachów.

Montaż modelu do zabudowy

Równie ważne co funkcjonalność zmywarki jest jej prawidłowe podłączenie do instalacji wodnej i elektrycznej. Musi ono być wykonane fachowo i zgodnie z za-



SIEMENS SN678X36UE

leceniami producenta. W wypadku modelu wolnostojącego jest ono dość proste. Przy instalacji modelu do zabudowy warto skorzystać z fachowej pomocy. Wbrew pozorom idealne spasowanie frontów i zabudowa w szafce nie jest rzeczą prostą. Wiele tu czyha niebez-

Tradycyjne, ręczne mycie naczyń to nie tylko uciążliwa czynność zabierająca wiele czasu, ale również sprzyjająca rozmnażaniu się bakterii. Zmywarka eliminuje bakterie za pomocą gorącej wody i detergentu, a rozmaite systemy i programy zmywania umożliwiają pozbycie się resztek jedzenia oraz niepożądanych drobnoustrojów z blisko stu procentową skutecznością. Przykładem tego typu rozwiązania jest system Higiena Plus, który opracowała firma Bosch. Został on wykorzystany m.in. w modelu SMV88UX36E (o szerokości 60 cm), który może pomieścić do 13 kompletów naczyń. Do jednego cyklu zmywania urządzenie potrzebuje tylko około 9 litrów wody. Dzięki tego typu zmywarce możemy zaoszczędzić jednak nie tylko wodę, ale także energię elektryczną. W zmywarce SMV88UX36E zastosowano ponadto technikę PerfectDry, która zapewnia rewelacyjny efekt suszenia wszystkich naczyń, również tych ze szkła i tworzyw sztucznych. Wśród dostępnych programów jest m.in. program Cichy, przy wykorzystaniu którego zmywarka pracuje nawet o 2 dB ciszej niż w programie referencyjnym. Urządzenie wykorzystuje system koszy VarioFlex Pro z szufladą Vario3 Pro, co ułatwia dostosowanie wnętrza zmywarki na wszystkich trzech poziomach do aktualnie zmywanego załadunku. Na wyposażeniu jest ponadto stojak pozwalający na zamocowanie wysokich kieliszków do wina, który gwarantuje ochronę szkła podczas zmywania.

Fot. Bosch (x2)

pieczeństw i pułapek, na które narażeni są szczególnie ci wszyscy, którzy z techniką są na bakier lub mają z nią do czynienia okazjonalnie. Obecnie jednak montaż zmywarki jest i tak o wiele prostszy w porównaniu do tego sprzed kilku czy kilkunastu lat. Po wstępnej kontroli urządzenia czas na jego podłączenie. Po wybraniu miejsca i wsunięciu w odpowiednie miejsce należy wy poziomować urządzenie za pomocą nóżek ze śrubami regulacyjnymi. Zmywarkę należy podłączyć do sieci prądu zmiennego (230 V). Gniazdo sieciowe powin-



ZMYWARKI DO ZABUDOWY



Fot. Miele

no znajdować się blisko urządzenia, tak aby i użytkownik miał do niego dostęp. Nie wolno stosować w żadnej formie przedłużaczy. W wypadku podłączenia do źródła wody oraz odpływu (zwykle jest to syfon przy zlewozmywaku) mamy zwykle do wyboru dwa rozwiązania instalacyjne. Pierwszym jest podłączenie zmywarki do goto-

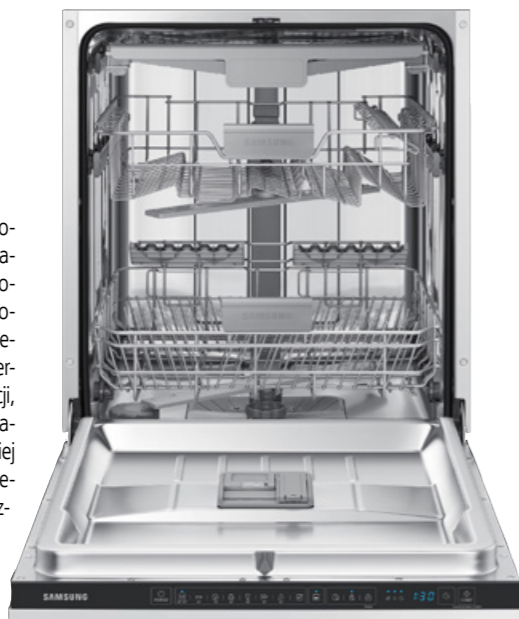


SHARP QW-GD531443X

wej instalacji hydrauliczno-kanalizacyjnej. Przed rozpoczęciem instalacji należy sprawdzić, ile metrów od instalacji będzie stało urządzenie. Jeśli zmywarka wyposażona jest w zabezpieczenie typu Aqua Stop z elektrozaworem, przedłużenie węża jest niemożliwe – trzeba wymienić go na dłuższy lub przedłużyć w autoryzowanym serwisie. Gwint 3/4 cala należy przymocować do instalacji, oczywiście po uprzednim zakręceniu wody. Wąż kanalizacyjny podłączamy do instalacji odpływowej, najlepiej z uszczelką zabezpieczającą przed wyciekami oraz nieprzyjemnym zapachem z rury. Kiedy jednak pomieszczenie nie jest przystosowane do takiej instalacji, można wykorzystać sprawdzoną instalację do baterii i syfonu. Jeśli standardowy wąż dołączony do zmywarki

Cicha praca zmywarki jest niezwykle istotna, zwłaszcza w kuchniach otwartych na salon.

jest za krótki (między zlewozmywakiem a urządzeniem są np. szafki), należy go przedłużyć. Po zakręceniu zaworu wodociągowego (to podstawa podczas instalacji) należy zdjąć baterię, jeśli to konieczne, i zamontować przyłącze wraz z uszczelkami. Warto pamiętać, że niektóre modele mają możliwość podłączenia także do wody ciepłej, co przekłada się na oszczędności. Następnie wystarczy założyć baterię i wąż zaworu przykręcić do zaworu czerpalnego. Tę czynność można wykonać także pod zlewozmywakiem, dzięki czemu wąż od zmywarki będzie ukryty. Wodę odpływową, czyli brudną, należy odprowadzić do syfonu w zlewozmywaku. Istnieje przy tym kilka wytycznych, których trzeba skrupulatnie przestrzegać. Zmywarka nie powinna być zabu-



SAMSUNG DW60R7070BB



MPM MPM-45-ZMI-02

dowywana w pobliżu urządzeń grzewczych, takich jak płyta, piekarnik, kuchenka mikrofalowa, a także grzejniki. AGD podczas normalnego funkcjonowania wytwarza wysoką temperaturę, która może mieć negatywny wpływ na jakość pracy zmywarki. Dlatego nie można montować zmywarki pod płytą grzejną, a także tuż obok piekarnika, ponieważ skraplanie pary czy przegrzanie może spowodować awarię naszej zmywarki. Postawienie kuchenki mikrofalowej na blacie tuż nad zmywarką też nie jest zalecane.



MIELE G 4932 SCi Series 120

Podłączenie do ciepłej wody

Jak wspomnieliśmy, zmywarki do zabudowy, oprócz standardowej możliwości podłączenia do wody zimnej, mogą być podłączone do wody ogrzanej do maksymalnie 60 °C. Wtedy oszczędzamy zarówno energię elektryczną do podgrzania wody, jak i przeznaczony na to czas. Czas zmywania skraca się więc o kilkanaście minut – zmywarka tyle potrzebuje czasu na aktywowanie grzałek elektrycznych i nagrzanie wody. Warto wiedzieć, że ciepła woda może pochodzić już z instalacji z wodą ciepłą, a także być podgrzana z pomocą instalacji solarnej, pompy ciepła czy chociażby kominka z płaszczem wodnym. I tutaj widać największą oszczędność, tym bardziej że w porównaniu ze zwykłym bojlerem elektrycznym wymienione źródła najtańiej ogrzewają wodę.

SAMSUNG

Innowacyjne zmywarki Samsung



zmywarki.samsung.pl



Efektywność energetyczna klasy A+++

Wysoka skuteczność pracy, niskie zużycie prądu



Cykl Daily 55™

Naczynia czyste i suche w niecałą godzinę



Automatyczne otwieranie drzwi

Suche i lśniące naczynia bez zacieków

NOWOŚCI

SAMSUNG. Piekarnik NV75T9979CD

Funkcjonalny model z serii Infinite Line

W najnowszej kolekcji Infinite Line firmy Samsung znaleźć można trzy pełnowymiarowe piekarniki, wszystkie wyposażone są w technikę Dual Cook, która pozwala na pieczenie dwóch różnych potraw jednocześnie przy zastosowaniu dwóch różnych trybów pieczenia bez obawy o przenikanie zapachów. Jednym z tych modeli jest NV75T9979CD.



Piekarnik z kolekcji Infinite Line, dzięki zastosowanym rozwiązaniom i charakterystycznemu wzornictwu, trafi w gusta nawet najbardziej wymagających klientów, którzy szukają urządzeń reprezentujących nowy wymiar AGD premium. Urządzenie zostało wyposażone w funkcję gotowania na parze. Model wykorzystujący rozwiązanie Dual Cook Real Steam ma w wyposażeniu szczelnie zamykane naczynie ze stali nierdzewnej ze szklaną, żaroodporną pokrywką. Po połączeniu z generatorem pary, znajdującym się wewnątrz piekarnika, umożliwia ono przygotowywanie potraw, które zachowają wszelkie wartości odżywcze, większość witamin i oryginalną strukturę składników.



W zestawie znajduje się także termosonda, czyli czujnik temperatury umieszczony wewnątrz pieczonej potrawy. Dzięki niej, bez otwierania drzwi i uwalniania ciepła, możemy sprawdzić, czy np. mięso jest już w pełni przygotowane. Urządzenie pokaże temperaturę dania, a po osiągnięciu docelowej wartości piekarnik automatycznie się wyłączy. Na uwagę zasługuje ponadto pojemność komory piekarnika, która wynosi 75 l.

Komfort użytkowania zapewniają dwupoziomowe prowadnice teleskopowe, pozwalające na wysunięcie całej brytfanny z wnętrza piekarnika, czy funkcja Soft Close Door, umożliwiająca komfortowe i bezpieczne użytkowanie sprzętu, bez wibracji czy nagłych trząśnień. Specjalny zawias umożliwia płynne i ciche otwieranie oraz zamykanie drzwi.

Piekarnik NV75T9979CD z serii Infinite Line cechuje unikatowe wzornictwo. Został on zaprojektowany tak, aby wrażenie z użytkowania było przyjemne i komfortowe. Satynowe szkło i matowe wykończenie, minimalistyczny wyświetlacz z menu w języku polskim oraz wertrykalne ułożenie okna piekarnika, które nadaje urządzeniu smukły i elegancki wygląd, to cechy charakterystyczne tego urządzenia. Wszystko to sprawia, że piekarnik świetnie wpasowuje się w elegancką, nowoczesną przestrzeń kuchenną, tworząc harmonijną kompozycję z pozostałymi elementami wyposażenia.

W kolekcji Samsung Infinite Line oprócz piekarników dostępne są także skośne okapy oraz płyta indukcyjna zintegrowana z wyciągiem.

BOSCH
Technologia bliżej nas

Innowacyjna technologia. Perfekcyjny efekt.

Nowa linia urządzeń do zabudowy Serie I 8 marki Bosch łączy precyzję wykonania z wyrafinowanym wzornictwem. Innowacyjne rozwiązania takie jak automatyczny system pieczenia PerfectChef, sensor PerfectBake i termosonda PerfectRoast gwarantują doskonałe rezultaty. A intuicyjny pierścień sterujący ułatwi realizację wszelkich kulinarnych wyzwań. **Serie I 8** to idealny wybór do Twojej wymarzonej kuchni. Szczegóły na: www.bosch-home.pl



Akademia Smaku

Szukaj kulinarnych inspiracji na www.akademiasmaku.pl

AKPO. Okap WK-7 Light Eco RK

Wydajna teleskopowa konstrukcja

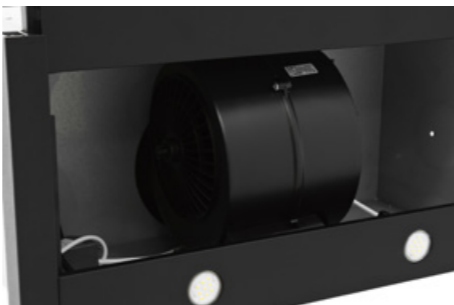
Firma Akpo, polski producent okapów i płyt grzejnych, zaprezentowała nowy model okapu teleskopowego – WK-7 Light Eco RK. Klasyczna czerń, ergonomia oraz duża wydajność to główne cechy tego produktu.



Okap WK-7 Light Eco RK może pracować zarówno w trybie wyciągu, jak i pochłaniacza. Dostępny jest w dwóch wersjach różniących się szerokością (50 lub 60 cm). Mniejszy model charak-

teryzuje się maksymalną wydajnością 740 m³/h. W wypadku większej konstrukcji wynosi ona 756 m³/h, co jak na sprzęt do zabudowy w szafce kuchennej jest imponującą wartością. Nowy teleskopowy model firmy Akpo pracuje w klasie efektywności energetycznej A. Zastosowano w nim energooszczędne, dwupunktowe oświetlenie LED o mocy 2 × 2 W, które doskonale doświetla przestrzeń roboczą w kuchni. Dostępnymi parametrami pracy okapu można sterować z wykorzystaniem przełączników kołkowych ukrytych w bocznych panelach. Wyróżniające cechy modelu WK-7 Light Eco RK to przede wszystkim sprzyjający

konserwacji kolor czarny mat i odporna na zarysowania obudowa. Kolor zainstalowanego filtra aluminiowego dopasowany jest do pozostałych elementów okapu, co zapewnia uniwersalność konstrukcji i sprawia, że urządzenie doskonale sprawdzi się w rozmaitych aranżacjach kuchennych.



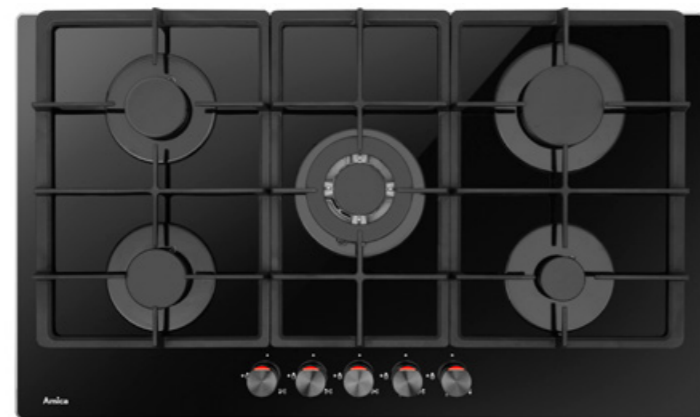
konserwacji kolor czarny mat i odporna na zarysowania obudowa. Kolor zainstalowanego filtra aluminiowego dopasowany jest do pozostałych elementów okapu, co zapewnia uniwersalność konstrukcji i sprawia, że urządzenie doskonale sprawdzi się w rozmaitych aranżacjach kuchennych.

AMICA. Płyta gazowa PGCA9101ApB

Swoboda pieczenia i gotowania na szkle

W ofercie płyt gazowych marki Amica dostępny jest 5-palnikowy model PGCA9101ApB. Urządzenie ma 86 cm szerokości i 51 cm głębokości. Gładka powierzchnia wykonana z czarnego hartowanego szkła ułatwia usuwanie wszelkich zabrudzeń.

Projektanci zadbali o to, żeby sprostać kulinarnym wyzwaniom, gdy trzeba przygotować potrawy dla większej liczby domowników lub gości. Dlatego odległości między palnikami zostały nieco zwiększone. Zapewnia to większą przestrzeń na garnki – nawet te większe postawione na wszystkich palnikach nie będą sobie przeszkadzały. Dzięki temu gotowanie staje się jeszcze wygodniejsze i przyjemniejsze. Ponadto możliwość użycia dużych naczyń powoduje, że potrawy gotują się szybciej z zachowaniem wartości odżywczych produktów.



W centralnym punkcie płyty znajduje się duży palnik z potrójnym płonieniem (moc 3,5 kW). Doskonale nadaje się do przygotowywania dań w dużych garnkach, patelniach lub naczyniach typu wok. Pozwala na szybkie równomierne smażenie



lub gotowanie, bez ryzyka przypalenia, niedosmażenia czy utraty substancji odżywczych. Oprócz tego dostępne są 4 inne palniki – jeden o mocy 3 kW, dwa o mocy 1,75 kW i mały palnik o mocy 1 kW. Wszystkie zostały wyposażone w zabezpieczenie przeciw wypływowi gazu. Dzięki elektrycznemu zapalaczowi gazu, aby uruchomić wybrany palnik, wystarczy delikatnie wcisnąć i przekręcić odpowiadające mu pokrętko. Jest to więc nie tylko proste, ale i wygodne rozwiązanie. Stabilne żeliwne ruszty zapewniają komfort gotowania i umożliwiają wygodne przesuwanie nawet dużych naczyń. Można je myć w zmywarce.

FALMEC. Okap Quasar

„Eko” okap

To, jak dzisiaj żyjemy, będzie miało wpływ na życie kolejnych pokoleń. Temat ochrony środowiska jest szczególnie ważny dla marki Falmec, która zastosowała w urządzeniach nową technikę – Green.Tech. Jednym z modeli, który został w nią wyposażony, jest Quasar Green.Tech.



Urządzenie wykonane jest ze szrotowanej stali nierdzewnej AISI 304. Pracuje w klasie efektywności energetycznej A+++ i wykorzystuje silnik o maksymalnej wydajności 800 m³/h. Dostępne są 4 zakresy prędkości pracy urządzenia, w tym tryb intensywny. W modelu marki Falmec nie zabrakło również energooszczędnych LED-ów o mocy 3 × 1,2 W. Do obsługi dostępnych parametrów pracy okapu wykorzystywane jest sterowanie sensorowe. Funkcja 24 h sprawia, że urządzenie filtruje powietrze w kuchni całą dobę bez konieczności jego ciągłego włączania. W trybie 24-godzinnym urządzenie pracuje przez 1 godz. na pierwszym biegu, po czym na 3 godz. włączany jest automatycznie tryb czuwania. I tak przez całą dobę. Quasar Green.Tech to wyciąg szczelinowy z eleganckim panelem frontowym wykonanym ze szkła hartowanego, dostępnego w kolorze białym lub czarnym. Może zostać zainstalowany w trybie wyciągu lub pochłaniacza (niezbędny filtr węglowy



znajduje się w zestawie). Model ma 90 cm szerokości. Zastosowano w nim silnik Green.Tech, wykorzystujący elektroniczny układ sterowania, który osiąga maksymalną wydajność we wszystkich fazach, przyczyniając się do zmniejszenia strat energii w całym układzie. Dodatkowo zastosowanie stałych magnesów umieszczonych na rotorze pozwala znacząco zmniejszyć zużycie energii w okapie. W rzeczywistości zużycie energii w trybie intensywnym, w porównaniu do tradycyjnych silników, zmniejsza się do poziomu 60 proc. przy maksymalnym przepływie, a nawet do 90 proc. w przypadku okapu pracującego na pierwszym poziomie prędkości.

NOVY. Okapy Zen, Mood i Cloud

Okap jak designerska lampa

Designerskie sufitowe modele marki Novy, dostępne w ofercie firmy Comitor, oszczędzają miejsce i do złudzenia przypominają nowoczesne, minimalistyczne lampy.

„Wyciszona obudowa” okapów Cloud kryje dwa silniki, które zapewniają doskonały przepływ powietrza i skuteczne wychwytywanie oparów. Subtelna taśma LED wzdłuż całej krawędzi urządzenia równomiernie rozprządza światło nad powierzchnią gotowania, co zwiększa komfort pracy. Możliwość regulacji natężenia i barwy światła pozwala dostosować je do wymagań użytkownika. Okap Cloud wystarczy przykręcić do sufitu, bez konieczności wycinania w nim otworów. Wielofunkcyjna przestrzeń wymaga nowoczesnych rozwiązań, takich jak okap Mood marki Novy. Łatwy montaż tego modelu do sufitu i brak wylotu powietrza pozostawiają architektom dużo swobody przy projektowaniu kuchni. Okapy Mood cechuje również wyjątkowo cicha i wydajna praca dzięki dwóm energooszczędnym silnikom. Okapy z tej serii dostępne są w trzech kolorach: białym, czarnym i szarym, dzięki czemu łatwo wkomponować je w wystrój



wnętrza. Niebanalny, elegancki design oraz pełną spójność oświetlenia i skutecznej recyrkulacji odnajdziemy także w okapach z serii Zen. Posiada czyste otwarte kuchnie szczególnie docenią niezwykle cichą pracę, nawet przy najwyższej mocy urządzenia. LED-owe oświetlenie w połączeniu z dyskretnym systemem zawieszenia oraz prostą, mini-

malistyczną formą okapu dodaje lekkości kuchennym wnętrzem. Dwie wersje: ze światłem neutralnym białym lub ciepłym białym pozwalają dopasować urządzenie do kuchennej aranżacji. System recyrkulacyjny umożliwia zastosowanie okapu w pomieszczeniach, w których odprowadzenie oparów nie jest możliwe.

ELICA. Okap Lixa BL/A/60

Skuteczne pochłanianie

Firma Elica ma w ofercie wiele różnorodnych modeli przyściennych. Jednym z najnowszych urządzeń tego włoskiego producenta jest okap Lixa BL/A/60. Utrzymany w uniwersalnej czarnej kolorystyce model doskonale sprawdzi się w rozmaitych kuchennych wnętrzach.



Okap ma szerokość 60 cm. Może pracować zarówno w trybie wyciągu, jak i pochłaniacza (niezbędne jest wówczas wykorzystanie filtra węglowego). Średnica wylotu powietrza wynosi 15 cm. W urządzeniu zastosowano energooszczędne oświetlenie LED, które doskonale rozświetli przestrzeń roboczą w kuchni. Model Lixa BL/A/60 wykorzystuje elektroniczny panel dotykowy, który umożliwia wygodne sterowanie dostępnymi poziomami prędkości oraz oświetleniem okapu. Roczne zużycie energii przez urządzenie nie powinno przekraczać 76 kWh. W okapie marki Elica zastosowano wydajny silnik, który zapewnia skuteczne odprowadzanie kuchennych oparów. Maksymalna wydajność modelu Lixa BL/A/60 w trybie normalnej pracy wynosi 365 m³/h. Oprócz skokowej 3-stopniowej regulacji prędkości do-



stępna jest też funkcja Booster, która uruchamia maksymalną dostępną moc urządzenia, dzięki czemu okap szybko i skutecznie usuwa kuchenne opary. Poziom hałasu wytwarzanego podczas pracy okapu, zgodnie z danymi na etykiecie efektywności energetycznej produktu, osiąga 63 dB.



Miele

Miele G 7000 – pierwsze na świecie zmywarki z automatycznym dozowaniem



Urządzenia z serii **Miele G 7000** to rewolucja w technologii zmywania naczyń. Opatentowany przez Miele – automatyczny system dozowania AutoDos zapewnia perfekcyjne dozowanie detergentu i idealne efekty zmywania. Detergent jest zamknięty w **PowerDisk**, który wkładasz do komory umieszczonej na wewnętrznej części drzwiczek.

PowerDisk zawiera 400 g detergentu w formie granulatu, który dozowany jest przy każdym z programów zmywania. Dysk obraca się o 360 stopni, a granulaty dostają się do wnętrza zmywarki. System sam pobiera odpowiednią ilość detergentu w zależności od wybranego programu. Zawartość dysku wystarcza przeciętnie na 20 cykli mycia w programie ECO. W trybie Automatic dozowanie jest elastyczne – sensory badają, ile detergentu potrzeba w zależności od stopnia zabrudzenia naczyń.



zmywania mogą być aktywowane z każdego miejsca przez urządzenie mobilne. Z kolei dzięki **ShopConn@ct** wygodnie zamawiasz detergenty przez Internet.

Innowacyjna szuflada **3D-MultiFlex** to de facto trzeci, pełnowartościowy poziom zmywania. Dzięki przesuwalnym elementom można zmieniać jej wymiary i tworzyć przestrzeń na przedmioty o niestandardowych kształtach: obok sztućców można tam włożyć również małe naczynia, jak choćby filiżanki do espresso. W elastycznym koszu **FlexLine** możesz umieszczać różne rodzaje naczyń i sztućców tak, by zostały bezpiecznie i dokładnie umyte, a **FlexCare** dba o małe filiżanki i delikatne kieliszki, bo miękki silikon zapewnia stabilność i ochronę, zapobiegając ich przesuwaniu się czy uderzaniu o inne naczynia.

Zmywarki G 7000 obsługuje się niezwykle intuicyjnie. Mają całkowicie nowe panele sterowania i nową koncepcję obsługi. Duży wyświetlacz **MTouch ViDisplay** to wyjątkowe rozwiązanie zarówno pod względem wyglądu, jak i funkcjonalności. Sterujesz urządzeniem dotykając i przesuwając palcem po powierzchni wyświetlacza – zupełnie jak w smartfonie. Czytelny wyświetlacz pokazuje wybrane ustawienia, a **RollDown Menu** dostarcza dodatkowych informacji, jak na przykład prognozy zużycia energii i wody.



Zmywarki nowej generacji możesz włączać do sieci i sterować nimi za pomocą WiFi. Połączenie z aplikacją **Miele@mobile** pozwala korzystać z wielu dodatkowych funkcji. Jedną z nich jest **AutoStart**, który umożliwi zaprogramowanie zmywarki tak, by rozpoczęła pracę o określonej godzinie. Dzięki **AutoDos** detergent zawsze znajduje się w środku zmywarki i program zmywania może rozpocząć się zawsze automatycznie, bez konieczności ręcznej aktywacji. Zdalny start i zatrzymanie programu

AMICA. Kuchnia 514IE3.323PaTsDpHb(XxL)

Indukcja i innowacyjne pieczenie

Oferta wolnostojących kuchni gazowych marki Amica powiększyła się o funkcjonalny model o szerokości 60 cm z pojemnym piekarnikiem. Urządzenie wyposażone jest w innowacyjny system **BakingPro**, który znacznie zwiększa komfort przygotowywania potraw.

Indukcyjna płyta grzewcza kuchni wolnostojącej ma elegancką, szklaną powierzchnię i cztery pola grzejne – dwa mniejsze o średnicy 16 cm i dwa większe o średnicy 21 cm. Wszystkie zostały wyposażone w funkcję **PowerBooster**. Odpowiada ona za zwiększenie mocy pola grzejnego i sprawia, że wodę można zagotować nawet w mniej niż 3 min. Zastosowany w elektrycznym piekarniku kuchni wolnostojącej system **BakingPro** zapewnia równomierną dystrybucję ciepła oraz stabilną temperaturę w całym piekarniku. Dzięki temu można przygotować dużą



porcję wypieków, mając pewność, że będą one równo zarumienione i wypieczone. Komora piekarnika ma pojemność 65 l. Funkcja szybkiego nagrzewania sprawia, że wewnątrz urządzenia nagrzewa się do temperatury 150 °C w ok. 4 min. Drzwi piekarnika mają 3 szyby, które zapobiegają nadmieremu nagrzewaniu się szyby zewnętrznej. Na drzwiach (od wewnątrz) znajdują się wskaźniki odnośnie do sposobu pieczenia rozmaitych potraw. Komora została pokryta emalią **EasyClean**. Jest ona pozbawiona porów i zagłębień, które mogłyby sprzyjać



osadzaniu się zabrudzeń. Urządzenie pracuje w klasie efektywności energetycznej A. Wyposażone jest w sensorowy wyświetlacz LED z kontrolą czasu pieczenia oraz chowane pokrętki.



Systemy automatycznego dozowania w pralkach i zmywarkach

W pralce czy zmywarce standardową metodą aplikacji detergentów jest umieszczenie ich w specjalnej szufladzie lub przegródkach. Jednak skuteczniejszym i nowocześniejszym rozwiązaniem jest ich dozowanie za pomocą specjalnych rozwiązań automatycznych i aplikatorów.

Co należy zrobić, aby w wypadku pralki wymierzyć właściwą ilość detergentu? Należy zbadać twardość wody i rodzaj zabrudzeń, zważyć masę wsadu i określić rodzaj

tkaniny. Dobrze też wziąć pod uwagę specyfikę danej pralki, np. wielkość i geometrię bębna. Wystarczy odrobina zdolności matematycznych i po godzinie dochodzimy do właściwego

wyniku. Na szczęście od tego są systemy automatycznego dozowania, które samoczynnie dozują środek piorący w zależności od wszystkich wspomnianych przed chwilą czynników. Ana-



AMICA
TAW 8143 DCiBTO

logiczne systemy i rozwiązania wykorzystywane są w zaawansowanych technicznie zmywarkach do naczyń. Jak wykazały badania zachowań związanych z praniem przeprowadzone w wybranych krajach europejskich przez markę Siemens, 90 procent wszystkich konsumentów źle dozuje detergenty. Zgodnie z zasadą „na wszelki wypadek” większość z nich stosuje ich zbyt dużo. Tymczasem takie zachowanie jest zabójcze zarówno dla naszych portfeli (detergenty zbyt szybko się kończą, zaś nadmierna ilość piany to dodatkowe



MIELE
WWG660 WCS TDoS

www.infoprodukt.pl

Revolucja w zmywaniu naczyń

Wprowadzone do sprzedaży przez firmę Miele innowacyjne modele zmywarek z serii G 7000 zapewniają automatyczne dozowanie detergentu (AutoDos) i efektywne mycie. Detergent zamknięty w PowerDisku wkładany jest do komory umieszczonej na wewnętrznej części drzwiczek urządzenia. PowerDisk zawiera 400 g detergentu w formie granu-



Fot. Miele (x2)

latu, który dozowany jest przy każdym z programów mycia. Dysk obraca się o 360°, a granulát dostaje się do wnętrza zmywarki. System sam dozuje odpowiednią ilość detergentu w zależności od wybranego programu. Zawartość dysku wystarcza przeciętnie na 20 cykli mycia w programie Eco. W programie Automatic dozowanie jest elastyczne – sensory badają, ile detergentu potrzeba w zależności od stopnia zabrudzenia naczyń. Zmywarki nowej generacji można włączyć do sieci internetowej i sterować nimi za pomocą aplikacji Miele@mobile. Oprogramowanie to pozwala na korzystanie z wielu dodatkowych funkcji. Jedną z nich jest Au-

toStart, który umożliwia zaprogramowanie zmywarki tak, aby rozpoczęła pracę o określonej godzinie. Dzięki systemowi AutoDos detergent zawsze znajduje się w środku zmywarki i program zmywania może rozpocząć się automatycznie. Zdalny start i zatrzymanie programu zmywania mogą być aktywowane przez urządzenie mobilne praktycznie z każdego miejsca, z którego mamy

dostęp do Internetu. W zmywarkach zastosowana została innowacyjna szuflada 3D-MultiFlex. Dzięki przesuwalnym elementom można zmieniać jej wymiary i tworzyć przestrzeń na przedmioty o nietypowych kształtach. Obok sztućców można tam włożyć również małe naczynia, jak chociażby filiżanki do espresso. W elastycznym koszu FlexLine można umieścić różne rodzaje naczyń i sztućców tak, aby zostały bezpiecznie i do-

kładnie umyte, a rozwiązanie FlexCare zadba o małe filiżanki i delikatne kieliszki. Miękki silikon zapewnia stabilność i ochronę, zapobiegając ich przesuwaniu się, uderzeniu o inne naczynia i powstawaniu zarysowań.

Zmywarki G 7000 są wyjątkowo intuicyjne w obsłudze. Zastosowano w nich nowo zaprojektowane panele sterowania i nową koncepcję obsługi. Jest to m.in. duży wyświetlacz MTouch ViDisplay – wyjątkowe rozwiązanie zarówno pod względem wyglądu, jak i funkcjonalności. Urządzeniem sterujemy, dotykając i przesuwać palcem po powierzchni wyświetlacza – zupełnie jak w smartfonie. Rozwijane menu dostarcza dodatkowych informacji, np. prognozy zużycia energii i wody.

cykle płukania i większy pobór wody), jak i dla środowiska naturalnego (niepotrzebna eksploatacja zasobów naturalnych). Te problemy rozwiązują innowacyjne systemy automatycznego dozowania detergentów stosowane przede wszystkim w pralkach, a także w zmywarkach.

Dozowanie w zmywarkach

W zmywarkach innowacyjnym przykładem systemu automatycznego dozowania detergentów jest AutoDos firmy Miele. Dopasowuje on ilość detergentu do wybranego programu, a także – dzięki specjalnemu czujnikowi – do stopnia zabrudzenia naczyń. AutoDos może korzystać ze zintegrowanego PowerDisk, dzięki które-



BOSCH
WAXH8E90PL



AUTOMATYCZNE DOZOWANIE



mu o środku myjącym nie trzeba pamiętać przy każdym cyklu mycia, lecz dopiero po około miesiącu – innowacyjna technika dozowania z PowerDisk utrzymuje bowiem zapas detergentu na około 20 cykli mycia (dla programu normalnego 60 °C). Granulat jest dozowany automatycznie w zależności od wybranego programu – w do-

kładnie wymaganej ilości i w optymalnym czasie. Znacznie zwiększa to komfort korzystania ze zmywarki. W ten sposób możliwe jest również kilkukrotne dozowanie w jednym programie. Co więcej, nowe modele zmywarek Miele z systemem AutoDos można zdalnie programować za pomocą urządzeń mobilnych.

Wybrane modele pralek marki Amica wykorzystują system OptiDose. Napełnienie zbiorników na detergenty do pełna wystarcza na ok. 20 cykli prania. Zbiornik na płyn do prania ma pojemność 0,6 l, a na płyn do płukania 1 l.



SIEMENS
WM14T66EPL iQ500

Optymalne dozowanie

Rozwiązanie optymalizujące dozowanie detergentów podczas prania opracowała również firma Amica. Mamy tutaj na myśli system OptiDose, który dostępny jest m.in. w modelu DAW8143D-SIBTO o 8-kilogramowym ładunku i pracującym w klasie efektywności energetycznej A+++.



Dzięki rozwiązaniu OptiDose wystarczy wlać detergent w odpowiednie dozowniki i nie trzeba martwić się o to, kiedy i ile detergentu dodać w trakcie prania. Chodzi przede wszystkim o dobór właściwej ilości do poszczególnych programów. OptiDose nie tylko pozwala na zaoszczędzenie czasu, ale także zmniejsza koszty prania, ponieważ precyzyjnie dostosowuje porcję płynu do bieżącego cyklu. Dodatkowo rozwiązanie to jest również przyjazne dla środowiska i naszego portfela, ponieważ zapobiega dozowaniu detergentów w nadmiarze. System OptiDose zwiększa komfort i wygodę użytkowania pralki. Ale co z praniem, które wymaga innego detergentu w płynie lub proszku? Rozwiązaniem jest OptiCup czyli dozownik, do którego wlewa się płyn lub wysypuje proszek do prania. Je-



Fot. Amica (2)

go kształt został specjalnie zaprojektowany, aby efektywnie wykorzystać środek piorący bez ryzyka zniszczenia tkanin. OptiCup z detergentem wrzucamy do bębna i gotowe.

SAMSUNG

QDrive™

Ekonomiczne zużycie detergentów dzięki funkcji autodozowania



Optymalne zużycie płynu do prania i płukania

Funkcja automatycznego dozowania



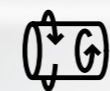
Dostosowanie ilości wody, detergentu oraz czasu prania do poziomu zabrudzenia

Program Pranie optymalne



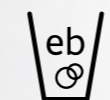
Higienicznie czyste ubrania – aż do 99,9% usuniętych bakterii i alergenów*

Programy z parą



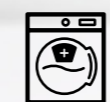
Idealnie czyste pranie nawet o połowę szybciej

Technologia QuickDrive™



Skuteczne usuwanie zabrudzeń w niskiej temperaturze

Technologia EcoBubble™



Dodawanie ubrań w trakcie prania

Dodatkowe drzwi AddWash™





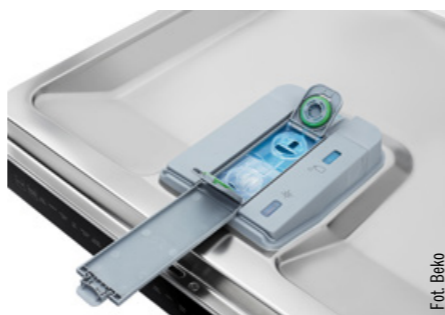
AUTOMATYCZNE DOZOWANIE



Fot. Miele

Zmywarki marki Miele należące do Generacji 7000 do automatycznego dozowania wykorzystują PowerDisk, który zawiera 400 g detergentu w postaci granulatu.

piorącymi, a pralka samoczynnie dobiera optymalną ich ilość. Innym rozwiązaniem jest możliwość dozowania środków piorących dzięki pojemnikom napełnionym skoncentrowanym środkiem czyszczącym oraz płynem zmiękczającym. Osobne, wyjmowane pojemniki są wówczas montowane na stałe w urządzeniu. W gestii użytkownika jest jedynie raz na jakiś czas uzupełnienie tych pojemników. Na rynku są także mode-



Fot. Beko



SAMSUNG
WW10M861NOA

mu. Przekłada się to na większą oszczędność i lepszą efektywność zmywania. Jednorazowe uzupełnienie dyspensera w zmywarce Beko może wystarczyć nawet na 23 cykle mycia.

Pralki z automatycznym dozowaniem

Na rynku dostępne są modele pralek wyposażonych w szuflady „inteligentne”. Znaczą to tyle, co zastosowanie specjalnych konstrukcji szuflad lub systemów pojemników, które uzupełniają się płynnymi środkami



Fot. Beko

Swoje rozwiązanie ma w zmywarkach również firma Beko. Mamy tutaj na myśli AutoDose. Jego zasada działania jest podobna jak w wypadku rozwiązań innych producentów. Wystarczy po prostu wlać płyn do specjalnego dyspensera w zmywarce, a urządzenie uwolni odpowiednią ilość detergentu w trakcie cyklu zmywania, zależnie od wybranego progra-

Systemy automatycznego dozowania detergentów są dostępne również w zmywarkach, jednak tego typu rozwiązanie wykorzystuje zaledwie kilku producentów oferujących duże AGD na polskim rynku.



Fot. Miele

AUTOMATYCZNE DOZOWANIE



Fot. Amica



Fot. Siemens



Fot. Miele



Fot. Bosch

Automatyczne dozowanie w pralkach staje się coraz popularniejszym rozwiązaniem. W zależności od producenta mogą być stosowane różnego typu konstrukcje i systemy.

Oszczędność detergentu i wody

Woda staje się coraz cenniejsza. Nie każdy zdaje sobie sprawę, że AGD może zaoszczędzić tysiące litrów wody rocznie. Na problem zużycia wody zwraca uwagę m.in. Bosch. Producent ten od lat wykorzystuje rozwiązania energo- i wodooszczędne w urządzeniach go-

le, które wykorzystują detergenty w postaci gotowych elementów do zamontowania. Nie trzeba wówczas przelewać środków chemicznych do odpowiednich pojemników, wystarczy taki gotowy podzespół umieścić w specjalnym obszarze w urządzeniu. Kiedy detergent skończy się, wystarczy wymienić pojemnik na nowy.

Kapsułki i płyny

W pralkach marki Miele stosowane są rozwiązania takie jak CapDosing czy TwinDos. Pierwsze wykorzystuje specjalne kapsułki, które wystarczy umieścić w komorze na płyn zmiękczający. Urządzenie automatycznie dozuje ich zawartość w momencie optymalnym dla procesu prania. Użytkownik ma do wyboru kilka różnych rodzajów środków piorących, dostosowanych do rodzaju odzieży. Dostępne są również kapsułki Booster (na uporczywe plamy). Z kolei system automatycznego dozowania płynu do prania TwinDos to rozwiązanie nie tylko praktyczne, ale przede wszystkim gwarantujące czyste pranie dzięki dwóm zbiornikom: UltraPhase1 i UltraPhase 2, z których pobierane są detergenty w ilości optymalnej dla odpowiedniej fazy prania.



SAMSUNG
WW90M74HN2T



MIELE
G 7310 SC AutoDos



AUTOMATYCZNE DOZOWANIE



SAMSUNG
WW80M74HN2A

spodarstwa domowego. Stara się optymalizować programy i wdrażać do swoich produktów innowacyjne rozwiązania, tak by służyły nie tylko człowiekowi, ale były przyjazne dla środowiska. Co warto podkreślić, ok. 40 proc. zgłoszeń patentowych Boscha wiąże się właśnie z zasobami naturalnymi. Zdaniem firmy Bosch wodę można oszczędzać wybierając odpowiednie urządzenia AGD, wykorzystujące innowacyjne rozwiązania techniczne, jak np. i-DOS, które oferuje w wybranych modelach pralek. Rozwiązanie to dostępne jest również w pralkach marki Siemens, która należy do tej samej grupy producenc-



GAGGENAU
WM260163

Oszczędne pranie w 4D

W pralkach marki Bosch wykorzystywany jest system i-DOS. To jednak nie jedyne rozwiązanie optymalizujące zużycie detergentu i wody podczas cyklu prania. W modelu WAX32EHOEU wyróżniającym się 10-kilogramowym wsadem stosowany jest również 4D Wash System. Dzięki niemu zarówno woda, jak i detergent wykorzystywane są do maksimum. Przynosi to perfekcyjne efekty w krótkim czasie, nawet przy pełnym załadunku. Jak to działa? W trakcie cyklu, gdy bęben zaczyna się obracać, w pralce tworzy się pewnego rodzaju „tunel piorący”.



Wokół niego na skutek siły odśrodkowej formują się ubrania. Do wnętrza wtryskiwana jest woda wraz z detergentem. Powoduje to wytworzenie aktywnej mieszanki piorącej, którą ubrania łatwo wchłaniają. Jej równomierne rozprzaskanie sprawia, że pranie staje się znacznie efektywniejsze. W przypadku uporczywych plam i bardzo zabrudzonej odzieży można skorzystać z funkcji Intensive Plus. Dodatkowo 30 minut prania pozwala osiągnąć idealne rezultaty, nawet jeśli bęben jest w wypełniony do maksimum. Dostępna jest też opcja SpeedPer-

fect, dzięki której większość programów może działać szybciej. Rozwiązanie to pozwala skrócić czas prania nawet o 65 proc. Kompatybilność pralki z platformą Home Connect umożliwia wygodne sterowanie urządzeniem i kontrolowanie parametrów pracy pralki za pomocą smartfona lub tabletu. Urządzenie pracuje w klasie efektywności energetycznej A+++ . Roczne zużycie energii to 167 kWh. Poziom hałasu wytwarzanego podczas prania wynosi 47 dB(A), a podczas wirowania 72 dB(A).



Fot. Bosch (x2)

kiej, czyli BSH Sprzęt Gospodarstwa Domowego Sp. z o.o. Dzięki pracy sensorów i-DOS skutecznie przyczynia się do oszczędności wody. Odpowiada za dozowanie detergentu (z dokładnością do 1 ml) na podstawie analizy wielu czynników: wielkości prania (załadunku), rodzaju tkanin umieszczonych w bębnie oraz stopnia ich zabrudzenia. Uwzględniana jest przy tym twardość wody oraz stężenie środka piorącego. Dzięki temu pralka nie musi uruchamiać dodatkowych płukań, a tak dzieje się za każdym razem, gdy wlejemy za dużo płynu do prania. Pozwala to zaoszczędzić nawet ponad 7 tys. litrów wody rocznie. Do ścieków trafia też znacznie mniej środków chemicznych. Innym przydatnym rozwiązaniem proponowanym przez Boscha jest ActiveOxygen Refresh, czyli program, który jest w stanie odświeżyć garderobę nawet bez prania, czyli bez używania proszku i wody.



BOSCH
WAT2466EPL



TECHNOLOGIA
CYKLONOWA

SZCZOTKA DO
PARKIETU

ZBIORNIK
2,5L

Cenisz sobie czystość i nowoczesne rozwiązania?
Wybierz odkurzacz bezworkowy Zelmer!

Odkurzacz bezworkowy Oskar ZVC011P. Moc 800 W. Wysoka wydajność. Zbiornik 2,5 l. Regulacja siły ssania. Filtr HEPA 13. Szczotka do parkietu. Automatyczne zwijanie przewodu. Gumowe koła. Teleskopowe rury. Wydajna szczotka 2 w 1. Kabel zasilający o długości 5 m. Możliwość parkowania w pionie. Akcesoria: ssawka tapicerska, szczotka uniwersalna.

zelmer
niezawodnie

KÄRCHER



MAMY TO!

Być może zastanawiasz się, czy mamy w swojej ofercie odpowiednie dla Twoich potrzeb urządzenie czyszczące. Odpowiedź brzmi: tak! Mamy je wszystkie. Parownice, które zapewnią higieniczną czystość bez chemii, mopy elektryczne, nie dające tym zwykłym żadnym szans, myjki do okien, odkurzacze piorące i więcej. Sprawdź!

Zapraszamy na www.karcher.pl

