

  
**INFOPRODUKT**  


# AGD

**DUŻE**

**SPRZĘT WOLNOSTOJĄCY**

Numer 9/2022 **wrzesień**

ISSN 2719-7484

Cena: 3,99 (cena zawiera 8% VAT)

R e k l a m a



**POBIERZ  
NUMER!**

## SHARP

Be Original.

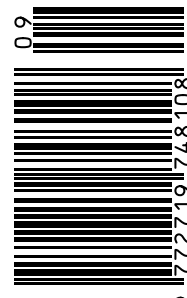


**Temat numeru!**

**Lodówki z zamrażarką górną**

**Pralkowirówki i wirówki**

**Mikrofalówki beztalerzowe**



ASKO  
nowa marka  
na polskim rynku

Miele  
Experience Center  
w Krakowie

LG w nowej kampanii  
„LG Healthy Home  
Solutions”

Concept.  
Chłodziarkozamrażarka  
Titania LA6683DS



## Temat numeru!



Fot. Sharp

### Serwis informacyjny

Branżowe informacje z Polski i ze świata.

### Marka ASKO

Nowa, skandynawska marka na polskim rynku.

### Miele Experience Center

Nowy salon Miele w Krakowie.

### Chłodziarkozamrażarki z zamrażarką górną

Zwykle mniejsze gabarytowo, ale bardzo funkcjonalne. Najwięcej tego typu

modeli występuje w stylistyce retro. **12**

### Pralkowirówki i wirówki

Proste i łatwe w obsłudze urządzenia pralnicze, wykorzystywane głównie tam, gdzie nie ma dostępu do kanalizacji i stałego podłączenia wody. **22**

### Kuchenki mikrofalowe beztalerzowe

Płaska konstrukcja dna bez talerza obrotowego pozwala oszczędzić blisko 30 proc. miejsca we wnętrzu kuchenki. **28**

## W NASTĘPNYM NUMERZE

### Pralkosuszarki slim i normalnogabarytowe

Pralkosuszarki oszczędzają przestrzeń, czas i energię, a do tego są kompromisem między dwoma oddzielnymi sprzętami.

### Chłodziarkozamrażarki z zamrażarką dolną

Najpopularniejsze i najchętniej wybierane przez użytkowników sprzęty do chłodzenia i głębokiego zamrażania.

### Zmywarki kompaktowe, nablátowe

Sprzęty, które sprawiają, że nawet niewielkie przestrzenie mogą zostać funkcjonalnie urządzone.

## WIĘCEJ NA infoprodukt.pl



### Struktura dystrybucji magazynu InfoProdukt MDA\*



- Zwizualizowane sieci sklepów AGD, RTV, IT, media
- Zwizualizowane sieci sklepów elektrycznych i oświetleniowych
- Studia kuchenne oraz salony meblowe, projektanci
- Niezależne sklepy AGD, RTV, IT, media
- Hipermarkety, supermarkety, dyskonty
- Kanał internetowy, sklepy i witryny poradnikowe
- Firmy przedstawicielskie i kadra zarządzająca

### Magazyn w wersji cyfrowej

- Lokalna strona WWW
- Globalna strona WWW
- Wyślij e-mail
- Ściągnij plik
- Wyświetl film
- Akcja, promocja

**Wydawca:**  
InfoMarket Sp. z o.o.  
ul. Modlińska 199A/31, 03-122 Warszawa

**Redaktor naczelny:**  
Piotr Krakowiak

**Miejsce i data wydania:**  
Warszawa, wrzesień 2022

**Druk:**  
Fundacja Źródła Życia

**Konfekcjonowanie:**  
ADK Dariusz Krakowiak

**Znak informacyjny:**  
ISSN: 2719-7484

**Numer wydania:**  
Nr 9, wrzesień 2022

Niniejsza publikacja jest zastrzeżona patentowo i w całości chroniona prawem autorskim. Wszelkie komercyjne przytaczanie całości bądź wybranych fragmentów opracowania wymaga zgody Wydawcy. Materiały InfoMarket Sp. z o.o. zabezpieczone zostały specjalnym kodem. W przypadku naruszenia dóbr intelektualnych bądź materialnych InfoMarket Sp. z o.o., poniesione straty będą egzekwowane prawnie.



**Amica**  
for living

## Większa moc, większe możliwości

Lubisz gotować dużo i szybko? Dzięki kuchni gazowej Amica z palnikiem WOK i podwójnym płomieniem możesz przyrządzać dania w naprawdę dużych garnkach lub patelniach. Stabilne ruszty żeliwne pozwolą Ci dowolnie przesuwac naczynia, mając pewność, że nic się nie zachwieje. A piekarnik z BakingPro System to równomierne pieczenie w dużej komorze.

Palnik WOK

Polska marka AGD

amica.pl



## Hisense

### Buduje nową fabrykę w Valjevo

**Hisense zainwestuje ponad 40 mln euro w nową fabrykę do produkcji najnowszych lodówek w Valjevie. W nowej fabryce Valjevo 3 produkowane będą lodówki marek Hisense, Gorenje i Asko, głównie na eksport na wymagające rynki europejskie. Zakończenie prac i otwarcie fabryki planowane są na luty 2023 r.**

Gorenje z powodzeniem działa w Valjevie od 16 lat i zapewnia ponad 1600 miejsc pracy mieszkańcom Valjeva i okolicy Kolubara. Uroczomienie nowej fabryki oznaczać będzie zatrudnienie dodatkowych 1000 pracowników w ciągu najbliższych trzech lat. Fabryka powstaje obok

istniejących zakładów Gorenje, gdzie budowana jest nowoczesna hala produkcyjna o powierzchni 30 000 m<sup>2</sup> z magazynami i nową restauracją dla pracowników. Planowana produkcja w nowej fabryce wyniesie 750 000 lodówek side-by-side rocznie, a całkowita

produkcja we wszystkich trzech zakładach Gorenje w Valjevie wyniesie 1,7 mln urządzeń rocznie do 2025 r. Lodówki produkowane w Valjevie eksportowane są na całą Europę.

Od momentu otwarcia pierwszej fabryki w Valjevie firma wyprodukowała ponad 9 mln lodówek i zamrażarek, a tylko w 2021 r. liczba ta przekroczyła 950 000 wyprodukowanych urządzeń. Aż 92 proc. całej produkcji trafiło na rynki europejskie, co uplasowało tę fabrykę na liście największych eksporterów z Serbii.

Od 2018 r. Gorenje jest częścią międzynarodowej korporacji Hisense, jednego z czołowych światowych producentów elektroniki użytkowej i sprzętu AGD, zatrudniającego ponad 90 000 pracowników na całym świecie. Hisense koncentruje się na najnowszych trendach technologicznych, aby opracowywać innowacyjne, przyjazne dla klienta rozwiązania, które mogą znacząco poprawić jakość życia konsumenta. Swoją działalność opiera na silnej sieci dystrybucji na całym świecie, zwłaszcza w Europie.

Hisense stale inwestuje we wzmacnianie swojej europejskiej bazy produkcyjnej i badawczo-rozwojowej. Jako europejska część grupy Hisense, Hisense Europe obejmuje zakłady produkcyjne w Serbii, Słowenii i Czechach, centra rozwoju w Szwecji, Holandii, Czechach i Słowenii oraz 27 spółek handlowych w całej Europie.



## Remondis Electrorecycling

### Z nowym zarządem

**W ostatnim czasie w zarządzie REMONDIS Electrorecycling Polska nastąpiły zmiany. Wieloletni członek zarządu spółek REMONDIS Electrorecycling w Polsce i Niemczech – Gerhard Jokic ustąpił miejsca Tomaszowi Sołtysowi, a sam skupił się na przekazaniu zadań w spółce niemieckiej przed zasłużoną emeryturą. Tomasz Sołtys w spółce dotychczas zajmował stanowisko dyrektora finansowego i prokurenta. Obecnie będzie pełnił funkcję członka zarządu wraz z funkcjonującym już w tej roli od 2014 r. dr. Robertem Wawrzonkiem.**

REMONDIS Electrorecycling świadczy w Polsce kompleksowe usługi w zakresie zbierania, transportu, przetwarzania i recyklingu odpadów ze zużytego sprzętu elektrycznego (ZSEE) i elektronicznego oraz zużytych baterii i akumulatorów. Spółka działa na polskim rynku od 2006 r. Aktualnie posiada w Polsce dwa zakłady przetwarzania, w Błoniu k. Warszawy oraz w Łodzi, z potencjałem do przetwarzania 70 tys. ton odpadów rocznie. – Do REMONDIS Electrorecycling (i w ogóle grupy REMONDIS) dołączyłem 1 sierpnia 2012 r., czyli równo 10 lat temu. Jest mi niezmiernie miło, że przy okazji tego drobnego jubileuszu zostałem w taki sposób doceniony. Jako członek zarządu będę nadal odpowiedzialny głównie za finanse i wszystko, co z nimi związane, oraz dodatkowo za kwestie administracyjne i ewidencyjne, w czym do tej pory również wspierałem



dotychczasowy zarząd. A zatem moje przyszłe działania będą kontynuacją tego, czym zajmowałem się do tej pory – najpierw jako dyrektor finansowy, a od 6 lat prokurent. W najbliższym czasie chciałbym się przede wszystkim skoncentrować na wspieraniu rozwoju firmy w zbliżającym się trudnym czasie, którego zwiastunem jest coraz większy brak dostępności towaru do przetworzenia. Przy okazji chciałbym podziękować dotychczasowym członkom zarządu – Robertowi Wawrzonkowi oraz Gerhardowi Jokicowi za wieloletnie wsparcie i zaufanie. Życzę także Gerhardowi wszystkiego najlepszego na emeryturze. Po tylu latach ciężkiej pracy będzie mógł wreszcie spokojnie odpocząć – powiedział nowo powołany członek zarządu REMONDIS Electrorecycling – Tomasz Sołtys. REMONDIS Electrorecycling od początku swojej działalności w Polsce sukcesywnie rozwija i dywersyfikuje sieć zbierania odpadów, współpracując z sieciami handlowymi, spółkami z grupy REMONDIS, gminami, a także wdraża autorskie systemy odbioru tego typu odpadów. Świadczy także usługi w zakresie wykonania obowiązków wprowadzających baterie i akumulatory. Gratulujemy i życzymy powodzenia!



**BOSCH**  
Technologia bliżej nas

# Żyj zdrowo #LikeABosch

**XXL** – więcej świeżości dla Twoich zapasów.

Kup w okresie **od 01.06.2022 r. do 30.09.2022 r.** chłodziarko-zamrażarkę **XXL** marki Bosch i odbierz **400 zł premii!**

Szczegóły, modele objęte promocją oraz regulamin promocji na [www.bosch-home.pl](http://www.bosch-home.pl)

Promocja!  
**400 zł**  
premi!

Do **19%\***  
większa  
pojemność

←10cm 60cm →





Samsung

## Zestaw pralka i suszarka z cashbackiem do 1500 zł

**Samsung oferuje klientom nowy standard energooszczędnego prania i suszenia ubrań, uruchamiając nową akcję promocyjną. Do 31 października, kupując zestaw pralniczy wskazany w regulaminie, możemy liczyć na zwrot pieniędzy na konto nawet do kwoty 1500 zł.**

Producent namawia klientów na unikalne, wygodne i energooszczędne systemy zastosowane w pralkach i suszarkach, które teraz zostały objęte promocją. W regulaminie promocji czytamy, że kupując wybraną pralkę lub suszarkę Samsunga, możemy liczyć na zwrot do 750 zł, a decydując się na zestaw pralka i suszarka – nawet do 1500 zł zwrotu na konto. Warunki promocji są bardzo proste. Pierwszym krokiem jest dokonanie zakupu urządzenia objętego akcją promocyjną. Pełna lista modeli znajduje się na stronie internetowej [www.pralki.samsung.pl](http://www.pralki.samsung.pl). Następnie należy zarejestrować zakup na tej samej stronie internetowej nie później niż 21 dni od dokonania transakcji. Kolejnym ważnym krokiem warunkującym udział w akcji jest pozostawienie opinii o zakupionym produkcie. Użytkownik może to zrobić na 3 różne sposoby. Jednym z nich jest pozostawienie opinii na stronie [www.samsung.pl](http://www.samsung.pl). Drugi sposób to pozostawienie opinii na stronie internetowej sklepu, w której nabył urządzenie. Trzecim jest pozostawienie opinii na stronie internetowej porównywarki cenowej. Warto

wiedzieć, że każda opinia będzie podlegała weryfikacji pod kątem tego, czy zawiera min. 400 znaków i ocenę w skali od 1 do 5, a także czy jest merytoryczna, tj. dotyczy pralki, pralkosuszarki lub suszarki Sam-

sunga objętej promocją, satysfakcji z jej użytkowania lub opisuje doświadczenia z jej użytkowania. Co ważne, opinię należy oznaczyć hasztagiem #AkcjaLacz-ProduktyDlaWygody. Promocja trwa od 14 września do 31 października 2022 r. lub do wyczerpania puli przeznaczonej na zwroty. Organizatorem promocji jest Samsung Electronics Polska sp. z o.o.



Siemens

## Premia do 400 zł za chłodzenie w rozmiarze XXL

**Siemens zaskakuje klientów nową akcją promocyjną. Chłodziarkozamrażarki XXL tej marki to jeszcze więcej przestrzeni do prawidłowego przechowywania produktów spożywczych. Za efektywne i energooszczędne chłodzenie w rozmiarze XXL objętą promocją oferuje aż 400 zł premii.**

Siemens przez najnowszą promocję urządzeń chłodniczych zachęca kupujących do prawidłowego przechowywania żywności. Głównymi bohaterami akcji są chłodziarkozamrażarki w rozmiarze XXL, które zapewniają o 19 proc. większą pojemność, np. w porównaniu ze standardowym modelem lodówki Siemens o szerokości 60 cm. Marka Siemens z myślą o swobodnym przechowywaniu żywności oferu-

je chłodziarkozamrażarki w rozmiarze XXL, czyli o 10 cm szersze niż standardowe modele. Do tego można je łatwo montować przy ścianie lub w ciągu mebli kuchennych bez utraty cennych centymetrów przestrzeni. Dodatkowo 10 cm pozwala z łatwością przechowywać duże zakupy spożywcze, ale nie tylko. To jeszcze więcej miejsca na duże brytfanny i garnki, a także naczynia do przechowywania żywności o rozma-

itych kształtach i pojemnościach. Funkcjonalność przestrzenną lodówek dopełniają możliwości techniczne ukryte we wnętrzu sprzętu.

Aby zachęcić klientów do zakupu chłodziarkozamrażarek w rozmiarze XXL, Siemens zaprasza do udziału w promocji. Warunkami udziału są zakup urządzenia, które jest nią objęte, i rejestracja transakcji oraz modelu na specjalnej praformie z wykorzystaniem formularza zgłoszeniowego. Prawidłowe wypełnienie formularza rejestracyjnego powinno zawierać dane osobowe, takie jak imię i nazwisko, adres e-mail, numer telefonu oraz numer konta bankowego uczestnika promocji, na który ma nastąpić przelew premii. Ważną częścią formularza są pola dotyczące zakupionego sprzętu. Do formularza należy dołączyć wyraźne zdjęcie lub skan dowodu zakupu lodówki (np. fakturę lub paragon) oraz wyraźne zdjęcie tabliczki znamionowej. Szczegółowe warunki uczestnictwa oraz zasady przyznawania premii dostępne są w regulaminie akcji na stronie <https://www.siemens-home.bsh-group.com/pl/>. Nagrodą za zakup i poprawne zgłoszenie sprzętu jest premia o wartości 400 zł.

Promocja trwa do 30 września 2022 r. lub do wyczerpania puli nagród. Zgłoszeń należy dokonywać nie później niż do 31 października 2022 r.



## PROMOCJA Łącz produkty dla wygody

Kup wybraną pralkę lub suszarkę Samsung, zostaw opinię i odbierz do 750 zł zwrotu na konto. Kupując je w zestawie zyskasz aż do 1500 zł.

ZWROT

AŻ DO  
1500 ZŁ  
ZA ZESTAW

DO 750 ZŁ  
ZA PRALKĘ  
LUB SUSZARKĘ



Organizatorem Promocji jest Samsung Electronics Polska sp. z o.o. Promocja trwa od 14.09.2022 r. do 31.10.2022 r. lub do wyczerpania puli zwrotów. Lista modeli, wartość poszczególnych zwrotów oraz szczegółowe zasady promocji dostępne na

[pralki.samsung.pl](http://pralki.samsung.pl)



## Skandynawska marka AGD wkracza do Polski



Inspired by Scandinavia



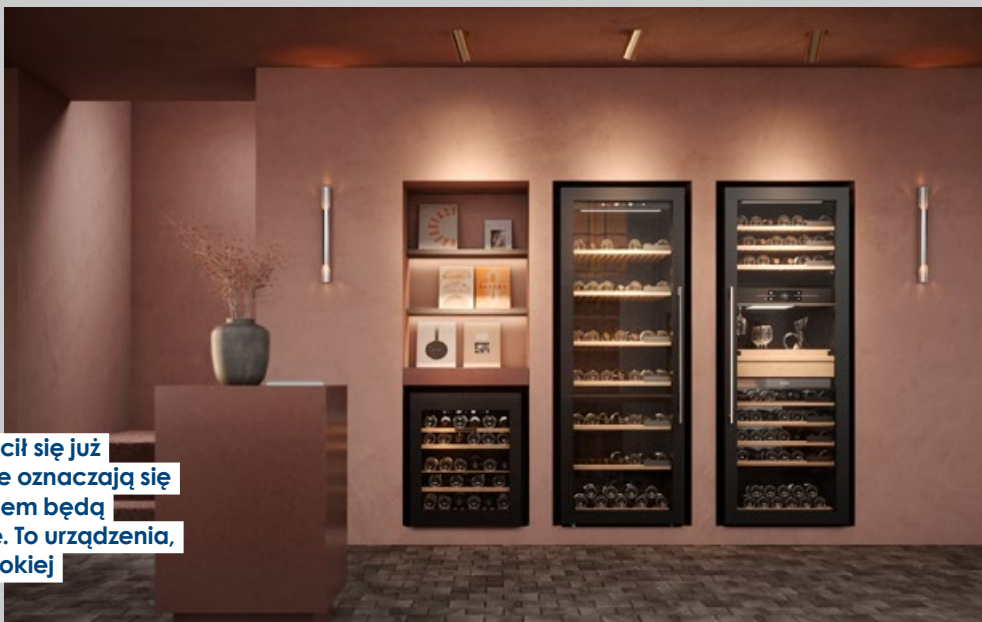
Skandynawska marka wysokiej jakości urządzeń kuchennych i pralniczych wkracza na polski rynek. ASKO to marka premium z 70-letnim doświadczeniem. Jest obecna na 50 rynkach, a do największych z nich należą kraje skandynawskie, USA i Australia. Przez ostatnią dekadę marka rozwijała swoją sieć sprzedaży i obecność w Europie. Fabryki i zespoły badawczo-projektowe ASKO są zlokalizowane w Szwecji, Holandii i Słowenii.

ASKO tworzy urządzenia AGD w myśl skandynawskich wartości, łączy współczesny minimalizm z najwyższą technologią, skandynawskim designem i szacunkiem do natury. Połączenie piękna i funkcjonalności jest częścią skandynawskiego DNA marki. Łączy ona formę i funkcję oraz wykorzystuje zasoby naturalne w sposób przemyślany, aby móc tworzyć rozwiązania jak najbardziej przyjazne dla środowiska.

### Skandynawskie korzenie

Przyroda Skandynawii jest piękna sama w sobie, ale też surowa, z długimi zimami, ciężkim klimatem i ograniczonymi zasobami. To natura ukształtowała miesz-

→ Skandynawski design na dobre rozgościł się już w polskich domach. Produkty ASKO, które oznaczają się własnym wyrazem estetycznym i wyglądem będą stanowiły idealne dopełnienie sprzętów. To urządzenia, gdzie funkcjonalność idzie w parze z wysokiej jakości rzemiosłem projektowania.



**Simona Stern**  
– ASKO business director  
w Polsce

Pojawienie się ASKO na polskim rynku jest kolejnym krokiem w rozwoju strategii biznesowej marki w Europie. Wysoka jakość produktów ASKO zdobyła już zaufanie wielu klientów w regionie. Wierzę, że polscy konsumenci także docenią naszą markę opartą na skandynawskich wartościach. Produkty ASKO łączą współczesny minimalizm z najwyższą technologią i ponadczasowym designem. Jego podstawę stanowią elegancja, wysokiej jakości rzemiosło, funkcjonalność, czysta paleta kolorów i naturalne materiały. Nasze urządzenia powstają z trwałych materiałów i są poddawane dokładnym testom. Wszystko po to, by służyły naszym klientom w ich domach przez 20 lat. Jestem przekonana, że tak wysokiej jakości urządzenia kuchenne i pralnicze spełnią najbardziej wymagające oczekiwania polskich konsumentów.

kańców Skandynawii. Wpłynęła też na ich świadomość i pokazała, co należy szanować i zachować dla przyszłych pokoleń. Natura jest głównym źródłem inspiracji dla Skandynawów. Połączenie piękna i funkcjonal-



↑↓ Miliony ludzi na całym świecie mają w swoich domach skandynawski sprzęt AGD marki ASKO – wysokiej jakości, trwałe produkty o skandynawskim wzornictwie i innowacyjnych rozwiązaniach. Teraz te urządzenia dostępne są również w Polsce.



ności jest częścią skandynawskiego DNA. ASKO, wiedząca na rynku skandynawska marka wysokiej jakości urządzeń kuchennych i pralniczych – domowych i profesjonalnych, zbudowana na 70-letnim dziedzictwie, inspirowana Skandynawią. Łączy ona formę i funkcję oraz wykorzystuje zasoby naturalne w sposób przemyślany, aby móc tworzyć rozwiązania jak najbardziej przyjazne dla środowiska.

### Ponadczasowy design

Skandynawskie korzenie mają swoje odzwierciedlenie również we wzornictwie. Jego podstawę stanowią elegancja, minimalizm, wysokiej jakości rzemiosło, funkcjonalność, czysta paleta kolorów i naturalne materiały. Oferta ASKO obejmuje urządzenia pralnicze, tj. pralki, suszarki bębnowe, szafy suszące, oraz produkty kuchenne, tj. zmywarki, płyty gazowe i indukcyjne, piekarniki, okapy, chłodziarki, zamrażarki, chłodziarki na wino czy ekspresy do kawy. Produkty marki ASKO są znane i cenione za wzornictwo, jakość, innowacyjność, funkcjonalność, czego dowodem są liczne nagrody, tj. „iF Gold Award”, „iF Design Award” czy „Red Dot Award”.

Podczas tegorocznych targów Eurocucina w Mediolanie marka zaprezentowała swoje nowości produktowe: zmywarkę DW60, chłodziarkę na wino Wine Climate Cabinet, nowatorski system Celsius Cooking oraz płytę indukcyjną Elevate ze zintegrowanym wyściąganiem. Oprócz wyjątkowych wrażeń dla użytkownika i zrównoważonego działania wszystkie cztery urządzenia zostały wyróżnione prestiżową nagrodą „iF Design Award” za wyjątkowy design i funkcjonalność.

### Trwałość i technologia

W produktach ASKO skandynawskie korzenie marki przejawiają się nie tylko w czystym i ponadczasowym wzornictwie, ale także w ich jakości, trwałości i funkcjonalności. ASKO dba o to, by spełniać najwyższe standardy UE, wykorzystuje w swoich produktach innowacyjne rozwiązania technologiczne, najwyższej jakości materiały, co przekłada się na długoletnią trwałość urządzeń. Dzięki skupieniu się na zrównoważonym rozwoju ASKO konstruuje urządzenia, które są testowane na 20 lat użytkowania. Produkty ASKO będą dystrybuowane w Polsce przez Gorenje Polska Sp. z o.o.



## Nowy Miele Experience Center w Krakowie



Trwa dynamiczny rozwój sieci sprzedaży bezpośredniej Miele. Najnowszy Miele Experience Center powstał w samym sercu Krakowa, w kompleksie Unity Centre. Salon położony jest w bezpośrednim sąsiedztwie Unity Tower – najwyższego budynku w mieście, od lat znanego w Krakowie jako Szkieletor, a dziś będącego częścią największego wielofunkcyjnego kompleksu budynków w tym mieście.



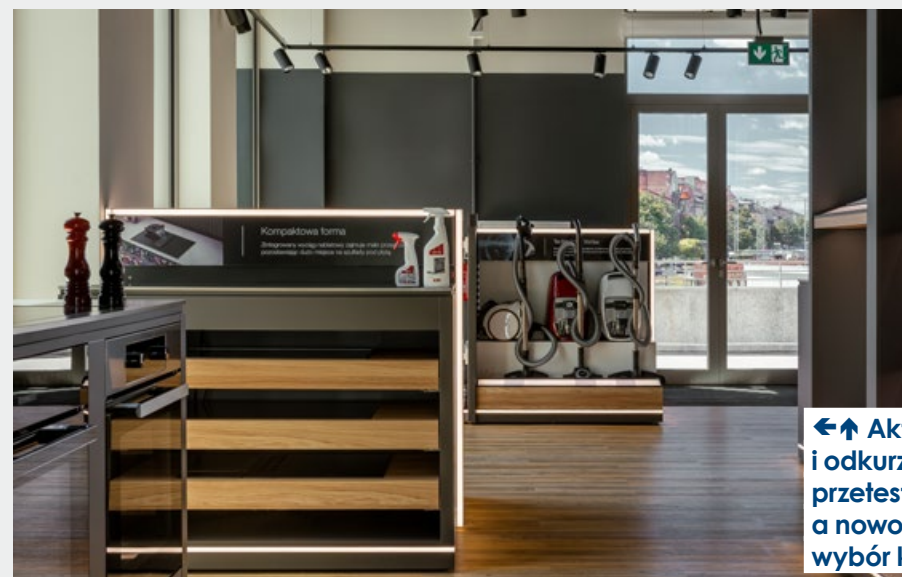
↔ Miele Experience Center to idealne miejsce zarówno dla klienta ostatecznego jak i projektanta wnętrz, by przy wyśmienitej kawie omówić z profesjonalnym doradcą kwestię wyboru urządzeń do swojej realizacji.



Miele Experience Center to także nowa scena kulinarna w Krakowie. W aktywnej kuchni pokazy i warsztaty kulinarne prowadzą wybitni szefowie kuchni, najczęstszymi gospodarzami są tu Dawid Grucel i Przemek Błaszczak. Goście salonu mogą na miejscu testować urządzenia z każdej kategorii z pomocą fachowych doradców, a jeśli wybranego urządzenia nie ma na ekspozycji, mogą skorzystać z multimedialnego systemu wizualizacji. Miele Experience Center Kraków działa od połowy lipca. Jest szóstym salonem Miele w Polsce. Pozostałe salony zapraszają klientów do Poznania, Gdańska, Katowic i dwóch lokalizacji w Warszawie. We wszystkich wymienionych salonach, które są jednocześnie największymi ekspozycjami produktów Miele w danej części Polski, klienci mają doskonałą okazję, żeby poznać i przetestować rozwiązania Miele przed decyzją o wyborze konkretnego urządzenia. W każdym salonie Miele do dyspozycji gości jest multimedialny system wizualizacji, pomagający wybrać modele, których nie ma na ekspozycji. A wszystkim działaniom w Miele Experience Center towarzyszy zawsze doskonała jakość kawy przygotowana w automatycznych ekspresach wolnostojących i urządzeniach do zabudowy.

Nowy Miele Experience Center to już drugi, po Katowicach, salon Miele w południowej Polsce. Przestrzeń stworzona została – podobnie jak cały kompleks – w duchu zrównoważonego rozwoju. Wszystkie budynki Unity Centre otrzymały certyfikat LEED-GOLD, czyli spełni-

ły wymagania systemu LEED Green Building. Certyfikat oznacza, że budynek został stworzony z poszanowaniem środowiska naturalnego, a na wszystkich etapach jego „życia” uwzględnione są metody oszczędzania zasobów naturalnych.



↔ Aktywne strefy kuchni, pralnictwa i odkurzaczy pozwalają na miejscu przetestować urządzenia z każdej kategorii, a nowoczesny system wizualizacji ułatwia wybór konkretnych modeli.

## Nowa kampania LG Healthy Home Solutions



**Lyu Jae-cheol**  
– prezes należącej do LG Electronics spółki Home Appliance & Air Solution Company

Nowa kampania „Healthy Home Solutions” to wynik ciągłej troski LG o konsumenta i środowisko naturalne. Przez nasze kampanie z serii „Healthy Home Solutions” chcemy uświadamiać innym, jak łatwo można zmienić tryb życia na bardziej zrównoważony oraz jak niezwykle ważne jest, byśmy dbali o samych siebie, nasze domy i naszą planetę.

„LG Healthy Home Solutions: jak prowadzić zdrowy tryb życia i czuć się dobrze w domu” to nowa globalna kampania LG Electronics, która przedstawia propozycje niewielkich, ale skutecznych zmian w codziennym życiu, podkreślając znaczenie zdrowia i zrównoważonego rozwoju.

Celem kampanii LG Electronics „Healthy Home Solutions” („Rozwiązania dla zdrowego domu”) jest zachęcenie konsumentów z całego świata do zdrowszego i bardziej zrównoważonego stylu życia w domu. Dzięki akcji dowiemy się też, jak odzyskiwać w codziennym funkcjonowaniu energię, również tę witalną. Po sukcesie pierwszej kampanii z serii „Healthy Home” („Zdrowy dom”) w 2020 r. LG przeprowadziła szereg kolejnych: #CareForWhatYouWear („Zadbaj o to, co nosisz”), #CareForAGreenerKitchen („Zadbaj o bar-

o oraz środowisko naturalne małych, niemniej skutecznych i łatwych do wdrożenia zmian w domu. Na przykład gotowanie zdrowych posiłków na bazie świeżych lokalnych produktów zamiast zamawiania na wynos przetworzonej w nieznanym nam warunkach żywności. Ponadto ochrona tekstyliów przez parowe odświeżanie odzieży, a także ustawianie takiej temperatury na termostacie w klimatyzatorze, by zredukować zużycie energii i, oczywiście, zadbaj o planetę.

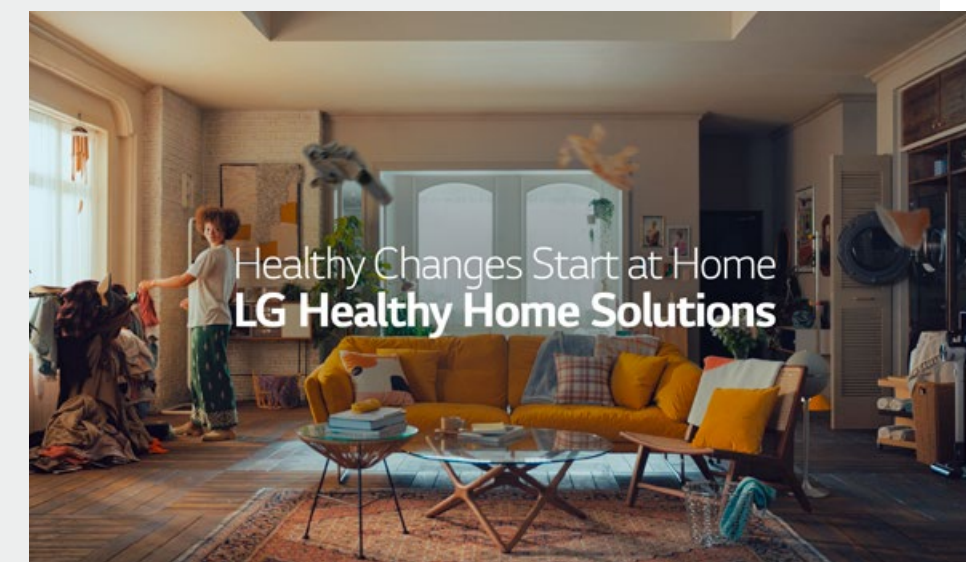
szą grupę influencerów, nazwanych wspólnie „Założą Wellness”. To eksperci z trzech zespołów odpowiedzialnych za różne obszary: kategorię Eat (zdrowe od-



dziej ekologiczną kuchnię”) i #CareForWhereYouLive („Zadbaj o to, gdzie mieszkasz”). Centralnym punktem wpisującej się w tę serię nowej akcji „Healthy Home Solutions” jest wellness, czyli zdrowy tryb życia i dobre samopoczucie w środowisku domowym. Okazuje się to możliwe dzięki najnowszym propozycjom LG, czyli innowacyjnym sprzętom kuchennym i urządzeniom do pielęgnacji odzieży bądź też zaawansowanym produktom dbającym o jakość powietrza. Kampanię otwiera nowy, inspirujący film. Prezentuje on pozytywny wpływ na osobisty komfort

W upowszechnienie najważniejszego przesłania „Healthy Home Solutions”, jak też prostych pomysłów do wykorzystania w codziennym życiu LG angażuje wła-

zywianie), Breathe (kondycję emocjonalną i psychiczną) oraz Wear (zrównoważone podejście do odzieży). Będą oni udzielać rad pod hasztagiem #WellnessLiving.





**SHARP**  
Be Original.



**Chłodziarkozamrażarki  
z praktycznym, górnym  
zamrażalnikiem**



Lodówka z zamrażarką umiejscowioną na górze to wciąż popularny sprzęt, który ma rzeszę zwolenników. Producenci tych konstrukcji oferują je w wersjach o różnej wysokości i szerokości, a do tego wyposażonych w nowoczesne systemy i funkcje, które nie tylko pozwalają na prawidłowe i dłuższe przechowywanie żywności, ale przede wszystkim są ciche i energooszczędne.

**O**becnie klasyczna lodówka to taka, która łączy w sobie funkcje chłodziarki i zamrażarki. Zwykle mrożenie umiejscowione jest na dole, a chłodzenie w górnych partiach. Obie komory są wyposażone w oddzielne drzwi. W odwrotnej sytuacji, gdy to zamrażalnik zlokalizowany jest wyżej, mamy dwie możliwości funkcjonalne. W pierwszej zamrażalnik jest ukryty wewnątrz lodówki, a całość zamykana jest wspólnymi drzwiami. W drugiej mrożenie zlokalizowane jest w oddzielnej komorze, która zamykana jest osobnymi drzwiami. Początki tego chłodniczego urządzenia wyglądały tak, że zamrażalnik był zlokalizowany na górze. Później konstruktorzy przenieśli go na dół, tłumacząc to większą pojemnością, a co za tym idzie – wysokością. Prawda jest taka, że urządzenie będzie na tyle wygodne, na ile określi to sam użytkownik.

### AMICA FD2015.4X

Jeśli ma problemy z kręgosłupem albo jest niewielkiego wzrostu, często wybór pada właśnie na taką konstrukcję. Jest ona po prostu bardziej praktyczna.

### Dobieramy lodówkę do aranżacji kuchni

Chłodziarkozamrażarki z górną zamrażarką występują zarówno w wersjach wolnostojących, jak i do zabudowy. O ile modele wolnostojące gwarantują większą swobodę ustawienia urządzenia, o tyle zabudowa ma tę zaletę, że urządzenia ukryte są ciągiem meblowym, co wpływa na estetykę i aranżację kuchni. Dodatkową zaletą jest wyciszenie ich pracy.

Warto zauważyć, że sprzęt do zabudowy będzie wymagał szczególnej oprawy konstrukcyjnej. Wynika to z norm i bezpośredniej bliskości mebli. Takie urządzenie wymaga dodatkowej wentylacji, którą będzie kratka wentylacyjna, umiejscowiona w dolnym cokole. Nierzadko jest to odbierane przez użytkowników jako zaburzenie aranżacji, niemniej jest potrzebne do prawidłowego działania lodówki w zabudowie.

W wypadku modeli z górną zamrażarką znacznie popularniejsze są

### GORENJE RF4141PS4

### Plasmacluster w lodówce marki Sharp

Wyposażenie wybranych modeli chłodziarkozamrażarek Sharpa w generator Plasmacluster okazało się mieć przełomowe znaczenie. Podstawą jego działania jest jednoczesna emisja jonów dodatnich i ujemnych w liczbie 7000 lub 25 000 na 1 cm<sup>3</sup>. Zadaniem tego rozwiązania w tej kategorii produktów jest utrzymanie jak największej sterylności wnętrza chłodziarki i świeżości przez dłuższy czas. Rozwiązanie to eliminuje 99 proc. przenoszonych w powietrzu bakterii i 97 proc. zarodników pleśni w chłodziarce. Plasmacluster opóźnia również proces psucia się warzyw i owoców, ponieważ skutecznie usuwa tworzący się gaz etylenowy, który ma na nie negatywny wpływ. W rezultacie kupujemy rzadziej, oszczędzamy i jemy zdrowe, pełnowartościowe produkty. Co szczególnie ważne, Plasmacluster to w pełni bezpieczna technika oparta na prawach natury. Procesy zachodzą



wyłącznie na poziomie biologiczno-chemicznym, bez udziału syntetycznych substancji. Przykładem chłodziarkozamrażarki z górną zamrażalnikiem z generatorem Plasmacluster jest model SJ-XG740G. Warto dodać, że ten model Sharpa wyposażony jest w nowoczesną kostkarkę do lodu umiejscowioną na drzwiach, a przejrzystość wnętrza lodówki zapewnia dodatkowo wielopunktowe oświetlenie LED, które jest zastosowane również w zamrażarce. Funkcjonalność modelu SJ-XG740G marki Sharp dopełnia eleganckie wzornictwo.

Fot. Sharp

*Kostkarka do lodu umiejscowiona innowacyjnie na drzwiach nie zabiera pojemności w komorze zamrażarki, co dotąd było w części modeli lodówek znaczną niedogodnością.*

### Pojemność podstawą wyboru sprzętu

Pojemność lodówki do niedawna była, obok jej wysokości, jednym z najważniejszych parametrów determinujących wybór modelu. Co więcej, istniało przekonanie, że im większa lodówka, tym lepiej. To prawda, jeśli mamy dużą rodzinę



Fot. Sharp



### RAVANSON LKK-210RC

lub po prostu przechowujemy zwykle dużą ilość produktów. W przeciwnym razie pojemna, kilkusetlitrowa lodówka jest po prostu bezużyteczna, ponieważ zajmuje sporo miejsca. Radzimy więc dobrać pojemność sprzętu przede wszystkim do liczby użytkowników. Im więcej domowników, tym więcej przestrzeni w lodówce powinniśmy zapewnić chłodzonym lub mrożonym produktom. W wypadku dużej rodziny standardowe gabaryty chłodziarkozamrażarki z górną zamrażalnikiem sprawdzają się więc doskonale.

Warto mieć na uwadze, że duże lodówki wymagają nie tylko więcej miejsca, ale i odpowiedniej aranżacji wnętrza kuchni. W zamian za to dają niezrównany komfort i przyjemność użytkowania.



Fot. Sharp



Fot. Sharp

### Amica oferuje nowoczesność w stylu retro



Wśród modeli marki Amica nie brakuje rozmaitych chłodziarkozamrażarek z górnym zamrażalnikiem, jednak na uwagę zasługują niestandardowe i przyciągające wzrok wersje kolorystyczne retro. Oprócz wzornictwa urządzenia odznaczają się nowoczesnymi funkcjami. Chłodziarkozamrażarki marki Amica wyposażone są w szereg innowacyjnych udogodnień, z których warto wymienić na przykład szuflady z regulacją wilgotności do przechowywania owoców i warzyw, żeby nie nasiąkały zapachami innych produktów. Na uwagę zasługuje też funkcja SuperFreeze, czyli tak zwane szybkie zamrażanie. Dzięki niej lodówka szybko obniża temperaturę w zamrażarce, co sprawia, że produkty spożywcze zachowują witaminy i składniki odżywcze oraz pozostaną dłużej świeże. Lodówki odznaczają się bardzo cichą

pracą, co jest szczególnie pożądaną cechą wśród urządzeń, które pracują bez przerwy, w dodatku w pomieszczeniach, w których często przebywają domownicy. Wśród dodatkowych udogodnień, które są już w zasadzie standardem nowoczesnych modeli lodówek, warto wymienić energooszczędne oświetlenie LED, automatyczne odszranianie, oszczędzające cenny czas, półki na butelki, jajka, drobne produkty spożywcze, a także dodatkowe półeczki na drzwiach, powiększające przestrzeń przechowywania. Pomimo stylizacji retro i obłych kształtów kolorowe chłodziarkozamrażarki marki Amica zostały skonstruowane tak, żeby pasowały do niewielkich pomieszczeń. To za sprawą specjalnej konstrukcji Slim-Size, która pozwala na optymalne dopasowanie lodówki do przestrzeni, jaką dysponujemy.

Fot. Amica

Duże gabaryty urządzenia chłodniczego niosą ze sobą wiele korzyści. Przede wszystkim zyskujemy więcej miejsca na produkty i do tego różnego typu (wysokość, szerokość etc.). Jest to argument nieoceniony zwłaszcza dla dużych rodzin. Oprócz tego coraz częściej są to modele nowoczesne, mimo że obecne dość długo na rynku, to w nowo oferowanych producenti umieszczają wiele nowatorskich rozwiązań, które przedłużają i ułatwiają przechowywanie produktów.

### Czy rodzaj czynnika chłodzącego jest ważny?

Klasyczny układ chłodzący lodówki składa się ze sprężarki, skraplacza, parownika, czynnika chłodniczego, zwanego fachowo chłodziwem, oraz termostatu. Chłodziwo przechodzi szereg reakcji,

### HISENSE RT267D4A WF

a na końcu jest sprężane. Równocześnie ciepłe powietrze oddawane jest do otoczenia. Za pośrednictwem zaworu rozprężone chłodziwo wraca do parownika i cały cykl się powtarza. Ważną częścią układu chłodzącego w chłodziarkozamrażarce jest termostat. Pełni on funkcję strażnika temperatury, aby ta utrzymywała się na właściwym poziomie. W przypadku jej wzrostu zadaniem termostatu jest automatyczne uruchomienie sprężarki, która ją obniży do odpowiedniego poziomu. Nieprawidłowość na którymkolwiek z etapów przechodzenia chłodziwa

czy też uszkodzony termostat mogą być przyczyną dużych strat energii i uszkodzenia agregatu. Pierwszym czynnikiem, który może spowodować dalsze uszkodzenia, a który jesteśmy w stanie samo-





### AMICA FD2385.4XI

dzielnie wychwycić podczas użytkowania, jest szczelność drzwi-czek. Zwróćmy uwagę uszczelkę w drzwiach, która powinna być gładka i sprężysta, bez uszkodzeń i odkształceń. To ona jest w dużej mierze odpowiedzialna za właściwą izolację termiczną.

### Coraz popularniejsze kolorowe modele

Kolorowe lodówki znajdziemy przede wszystkim wśród modeli wolnostojących z wydzielonym górnym zamrażalnikiem. Akcent w kuchni w postaci kolorowej lodówki będzie dobrym zabiegiem, gdy przestrzeń utrzymana jest



### CONCEPT LFT4560SS

Warto tu zaznaczyć, że przestrzeń kuchenna ma służyć przede wszystkim domownikom. Zastosowanie zbyt wielu kolorów na niewielkiej, zamkniętej powierzchni może powodować chaos, niemniej jeśli to odpowiada użytkownikom, nie ma żadnego uzasadnionego powodu, żeby w ten sposób jej nie wykończyć. Kolorowy akcent w postaci dużej chłodziarkozamrażarki czy też kilka drobnych akcentów, jak ekspres do kawy, czajnik elektrycz-

je ascetyczna prostota, która jest połączeniem jasnych kolorów (zazwyczaj bieli i szarości) oraz rozmaitych odcieni pasteli, ale też z subtelnymi dodatkami w kolorze czerni, jasnego drewna oraz czerwonej, naturalnej cegły. Ciekawym dodatkiem kolorystycznym będzie kolorowa lodówka wkomponowana również w styl nowoczesny, cechujący się prostymi formami i jednolitością.



Fot. Amica



Fot. Ravanson

## Duża pojemność przy niewielkich gabarytach w lodówce MPM

Modele z zamrażalnikiem górnym znajdziemy też w ofercie marki MPM. Sprężarkowa chłodziarkozamrażarka MPM-206-CZ-23, pomimo kompaktowej wysokości, odznacza się dużą pojemnością obu komór przechowywania żywności. Zamrażalnik w tym urządzeniu ma pojemność 37 l, a część chłodnicza 169 l. Temperatura, jaka panuje w komorze zamrażania, to  $-18^{\circ}\text{C}$ . Zdolność zamrażania wynosi 2,4 kg/24 h, a czas ocieplania w wypadku braku energii (od  $-18$  do  $-9^{\circ}\text{C}$ ) to 22 godz. Wnętrze komory chłodzenia zostało wyposażone w podświetlenie LED. Skrywa m.in. cztery szklane półki, wysuwany pojemnik na warzywa i owoce, pojem-



nik na jajka oraz trzy półki na drzwiach (w tym półkę na napoje). Także komora zamrażania jest podzielona – na dwie półki. Dla komfortu urządzenie zostało wyposażone w praktyczną funkcję automatycznego rozmrażania chłodziarki. Roczne zużycie energii nie powinno być większe niż 172 kWh. Model MPM-106-CZ-23 jest wyjątkowo cichy. Poziom hałasu wytwarzanego podczas pracy nie powinien przekraczać 40 dB. Wymiary nowej chłodziarkozamrażarki firmy MPM wynoszą odpowiednio: 143 cm (wysokość), 55 cm (szerokość), 56 cm (głębokość). Użytkownik ma możliwość zmiany kierunku otwarcia drzwi, co pozwala dopasować ten element do ustawienia lodówki w pomieszczeniu i zapewnić do niej wygodny dostęp.

Fot. MPM



### SHARP SJ-XG640MBE

ny lub kuchenne akcesoria, będą wyglądały ciekawie w przestrzeni utrzymanej w stonowanej kolorystyce.

### Nowoczesne systemy w stylu retro

Wiele kolorowych modeli lodówek utrzymanych jest w stylistyce nawiązującej do lat pięćdziesiątych i sześćdziesiątych XX w. Retro nie musi wcale oznaczać ograniczonej funkcjonalności. Sprzęt, mimo charakterystycznego wyglądu, może oferować innowacyjne rozwiązania techniczne i funkcje znane z najnowocześniejszych oferowanych obecnie urządzeń. Sprzęty utrzymane w stylu retro pozwalają stworzyć projekt bazujący na stylizowanych na retro piekarnikach, płytach, okapach i kuchenkach mikrofalowych, a także wolnostojących chłodziarkozamrażarkach. Ważną rolę odgrywają tutaj miękkie linie i kształt samego sprzętu, wycięcia drzwi i dekoracje na uchwytach stylizowane na stare złoto, srebro lub miedź. Nie mniej ważną rolę odgrywa kolor, który to właśnie w modelach w stylistyce retro jest najczęściej spotykanych wyróżnikiem. Stosowane są często kolory takie jak czerwony, zielony, niebieski, granatowy, złoty, a nawet żółty czy różowy.

### Praktyczny system No Frost dla komfortu użytkownika

W chłodziarkozamrażarkach z górnym zamrażalnikiem, tak samo jak w modelach z dolnym, stosowany jest system No Frost. Do niedawna spotykany był w innowacyjnych lodówkach, teraz staje się standardem. Istotą działania tak zwanej chłodziarki czy chłodziarkozamrażarki bezsronowej jest kontrola poziomu wilgotności wewnątrz urządzenia. W systemie No Frost powietrze wewnątrz lodówki cyrkuluje na bieżąco i odprowadza z niej wilgoć, z której bierze się szron i lód. Wilgoć odprowadzana jest do specjalnego pojemnika, z którego zostaje automatycznie odparowana. Modele wyposażone w ten system nie wymagają tak zwanego odszraniania, co wpływa na komfort użytkownika. W zależności od producenta rozwiązanie to może przyjmować nieco inne nazwy. Amica w swoich modelach stosuje system o nazwie TotalNoFrost. Z kolei Vestfrost rozszerza wspomniany system i nazywa go NoFrostMulti. Jest to niezależny system obiegu powietrza w komorach chłodziarki i zamrażarki, który usuwa ciepłe powietrze ze środka, a w zamian nadmuchiwa chłodne.

## Rustykalny styl od marki Concept

Chłodziarkozamrażarki z górnym zamrażalnikiem i do tego w stylu retro oferuje również firma Concept. Producent wprowadził niedawno na rynek trzy nowe modele w trzech wersjach kolorystycznych: czarnej (model LFTR-4555bcr), czerwonej (model LFTR-4555rd) oraz kremowej (model LFTR-4555ber). Są to tak zwane lodówki wolnostojące z praktycznym górnym zamrażalnikiem o pojemności 48 l. Temperatura, jaka panuje w komorze zamrażania, to najczęściej spotykana wartość, czyli  $-18^{\circ}\text{C}$ . Zdolność zamrażania wynosi natomiast 2,54 kg / 24 h. Pojemność chłodziarki to 160 l. We wnętrzu komory chłodzenia zainstalowano między innymi szklane półki oraz pojemnik na warzywa i owoce. Pojemność przechowywania zwiększają dodatkowo półeczki zainstalowane na wewnętrznej stronie drzwi chłodziarki. Funkcjonalność dopełniają praktyczne oświetlenie energooszczędnymi LED-ami oraz proste sterowanie przy pomocy ergonomicznego pokrętki. Nowe modele marki Concept są wyjątkowo ciche. Poziom hałasu wytwarzanego podczas pracy nie powinien przekraczać 41 dB. Dodatkowo w wypadku braku zasilania lodówka bezpiecznie przechowa produkty wewnątrz obu komór w czasie do 21 godzin. Wymiary chłodziarek wynoszą odpowiednio: 147 cm (wysokość), 54,5 cm (szerokość) i 58,5 cm (głębokość). Nowe modele lodówek zachwycają szczególnie miłośników ponadczasowego stylu retro. Pasują zarówno do kuchni nowoczesnych, jak i utrzymanych w stylu rustykalnym.

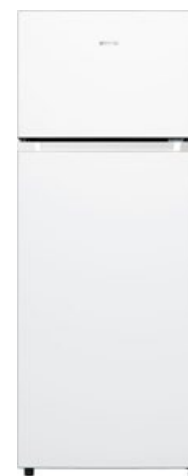


Fot. Concept

### GORENJE RF4141PW4

#### Dozownik wody i kostkarka

Nowoczesne modele chłodziarkozamrażarek z górnym zamrażalnikiem nie rzadko wyposażone są w dodatkowe akcesoria. Do najpopularniejszych należą wbudowany dozownik wody czy kostkarka. Warto dodać, że to rozwiązanie, mimo że bardzo praktyczne, zajmuje sporo przestrzeni i jego kosztem użytkownik traci miejsce, np. na balkoni na drzwiach. Dystrybutor może wykorzystywać specjalny zbiornik, który jest uzupełniany ręcznie. Innym rozwiązaniem jest podłączenie urządzenia bezpośrednio do instalacji hydraulicznej. Wymaga to jednak od użytkownika odpowiedniego przygotowania instalacji, lecz przy częstym użytkowaniu jest, oczywiście, wygodniejsze. Dozownik jest wyposażony w wymienny filtr do wody. Wbudowana w dystrybutor kostkarka będzie z kolei przydatnym dodatkiem w upalne dni i podczas przyjęć. Aby z niej skorzystać, wystarczy postawić szklankę i lekko przycisnąć przycisk kostkarki. Do wy-



### HITACHI R-V541PRUO BSL

jest podłączenie urządzenia bezpośrednio do instalacji hydraulicznej. Wymaga to jednak od użytkownika odpowiedniego przygotowania instalacji, lecz przy częstym użytkowaniu jest, oczywiście, wygodniejsze. Dozownik jest wyposażony w wymienny filtr do wody. Wbudowana w dystrybutor kostkarka będzie z kolei przydatnym dodatkiem w upalne dni i podczas przyjęć. Aby z niej skorzystać, wystarczy postawić szklankę i lekko przycisnąć przycisk kostkarki. Do wy-



boru są kruszony lód, kostki lodu lub schłodzona woda.

### Innowacyjne systemy jonizacji

Wśród dostępnych na rynku chłodziarkozamrażarek z górnym zamrażalnikiem znajdziemy urządzenia wykorzystujące proces jonizacji. Polega on na odrywaniu elektronów od atomu. Dzięki temu obojętny atom staje się dodatni, co w środowisku naturalnym przyczynia się do utrzymania czystości powietrza na właściwym poziomie. W zamkniętym środowisku, jakim jest lodówka, żywność narażona jest na działanie bakterii i wirusów. Jonizację stosuje się przede wszystkim do uniemożliwienia przeżycia i rozmnażania się drobnoustrojów. W wyniku jonizacji powstaje ozon, który będąc naturalnym pogromcą bakterii, pleśni i nieprzyjemnych zapachów, pomaga zachować na dłużej świeżość produktów żywnościowych. Proces jonizacji niszczy do 95 proc. szkodliwych mikroorganizmów i eliminuje niepożądane zapachy wydzielane przez niektóre produkty, np. cebule.

### SHARP SJ-T1227M6W







### SHARP SJ-T1227M5W

#### Oświetlenie jest już standardem

Producenci stosują w lodówkach różnego rodzaju oświetlenie. Ze względu na mniejsze zużycie energii elektrycznej obecnie sięgają chętnie po LED-y. Ich zastosowanie pozwala ponadto na uzyskanie równomiernego rozłożenia światła we wnętrzu komory chłodzenia, bez nieprzyjemnego efektu oślepiania użytkownika. Oświetlenie LED może ponadto pozostać sprawne praktycznie przez cały okres eksploatacji urządzenia. Innowacyjne modele chłodziarek i chłodziarkozamrażarek mogą mieć zainstalowane LED-y także w komorach przeznaczonych do przechowywania warzyw i owoców. Diody, które się tam znajdują, emitują wówczas światło o odpowiednio dobranej barwie (najczęściej niebieskiej), co ma przedłużyć świeżość produktów umieszczonych w szufladzie.

#### Komory zerowe do zadań specjalnych

Część produktów, np. ryby, sałata czy owoce morza, wymaga wyjątkowych warunków przechowywania. To właśnie dla tego typu żywności wykorzystuje się w chłodziarce specjalne komory niskich temperatur, nazywane też zerowymi. W ich wnętrzu temperaturę i wilgotność utrzymuje się na ściśle określonym poziomie, tak aby warunki były idealne do przechowywania delikatnych produktów. W temperaturze bliskiej 0 °C warzywa i owoce zachowują składniki odżywcze, witaminy, delikatny aromat, idealny wygląd i świeżość nawet do trzech razy dłużej. I chociaż u wielu producentów dostępne są tzw.

komory 0 °C, to uzyskanie dokładnej tej wartości temperatury nie jest możliwe. Zwykle waha się ona od -2 do nawet 1 °C. Niemniej jednak w tego typu szufladach i tak mamy gwarancję, że warzywa czy owoce morza mają dobre warunki. Warto pamiętać, że zmiana temperatury w komorze zerowej lodówek nie powinna przekraczać 0,5 – 1 °C. Większe wahania mogą zaburzyć proces przechowywania żywności, dlatego należy wybierać sprawdzone modele chłodziarkozamrażarek, które są w stanie zagwarantować

### CONCEPT LFT2047bc



Fot. Samsung



Fot. Sharp

*W lodówkach z oddzielnym górnym zamrażalnikiem stosowane są rozmaite systemy, których zadaniem jest dłuższe przechowywanie żywności przy jednoczesnym mniejszym zużyciu energii.*

tę stabilność. W zależności od producenta komory i wykorzystywanych w niej rozwiązań mogą one przybierać różne nazwy, ale spełniają podobną funkcję.

#### Zdolność przechowywania w razie awarii

W wypadku awarii zasilania lub usterki urządzenia znaczenie ma tzw. zdolność przechowywania produktów w zamrażarce, czyli czas utrzymania temperatury. W wypadku pojemnych zamrażarek, w jakie wyposażane są pełnogabarytowe chłodziarkozamrażarki z górnym zamrażalnikiem, jest to bardzo istotny parametr. Określa on, przez ile godzin urządzenie może utrzymać niską temperaturę po odłączeniu zasilania sieciowego. Daje to komfort i czas potrzebny do zapewnienia bezpieczeństwa przechowywanych produktów. Pod tym względem szczególnie błyszczą zamrażarki skrzyniowe. Niektóre modele mają zdolność przechowywania wynoszącą nawet 76 godzin, a więc ponad 3 dni! Ze względów konstrukcyjnych nie należy oczekiwać takich wyników od wielkogabarytowych chłodziarkozamrażarek. W modelach lodówek z górnym zamrażalnikiem czas utrzymania temperatury w wypadku braku zasilania jest bardzo różny, zależnie od producenta i modelu lodówki. Może wynosić od ok. 10 do nawet 24 godz.

#### Nie wszystko można i należy zamrażać

Chłodzenie żywności to innymi słowy obniżanie temperatury w przestrzeni, w której znajdują się produkty. W chłodziar-



Fot. Sharp

kach stosuje się temperaturę w granicach od 0 do ok. 10 °C. Mrożenie umożliwia dłuższe przechowywanie żywności niż jej chłodzenie. Polega ono na szybkim schłodzeniu produktu do bardzo niskiej temperatury i utrzymaniu jej poniżej -18 °C w czasie całego okresu przechowywania. Mrożenie produktów spożywczych pozwala na ich przechowywanie w zamrażarce nawet przez kilkanaście miesięcy. Proces ten wstrzymuje rozwój i działanie drobnoustrojów powodujących psucie żywności i wywołujących zatrucia. Warto wiedzieć, że zimno lodówki czy zamrażarki, co prawda, jest niezbędne w gospodarstwach domowych, niemniej nie jest wskazane dla pewnych grup warzyw i owoców. Przykładem warzyw szybciej tracących świeżość pod wpływem niskich temperatur są pomidory, ogórki czy papryka. Producenci żywności coraz częściej umieszczają na opakowaniu informacje dotyczące tego, w jakich warunkach powinniśmy dany produkt przechowywać.

### HITACHI R-V611PRUO BEG



Fot. Gorenje

### HISENSE RT267D4ADF

#### Czyszczenie komory chłodzenia

W chłodziarce przechowujemy produkty żywnościowe, zatem powinna być ona szczególnie higieniczna. Zanim zabierzemy się do czyszczenia, zadbajmy o bezpieczeństwo. Na początek odłączmy urządzenie od zasilania elektrycznego. W kolejnym kroku przełożymy schłodzone produkty do jednego naczynia, żeby zbyt szybko się nie ogrzały. Czyszczenie opróżnionej lodówki zaczynamy od usunięcia przyschniętych zabrudzeń i przetarcia wszystkich powierzchni miękką ściereczką lub delikatną gąbką. Efektywniejsze mycie zapewni dodanie do wody niewielkiej ilości płynu do mycia naczyń. Najważniejsze, żebyśmy nie stosowali środków zawierających drobiny mogące uszkodzić powierzchnię komory lodówki ani też takich, których bazą są rozpuszczalniki, chlor czy kwas. Nie tylko komora wymaga czyszczenia, ale również półki na drzwiach i dodatkowe pojemniki. Z uwagi na ich niewielką powierzchnię i nierzadko zagłębienia konstrukcyjne możemy je zdemontować i umyć wygodnie w zlewie lub w misce. Mimo że są to elementy wykonane ze szkła lub dobrej jakości plastiku odpornego na pęknięcia i zarysowania, nie zaleca się ich mycia w zmywarkach. Po umyciu wycieramy wszystkie powierzchnie do sucha delikatną ściereczką lub ręcznikiem papierowym. Ostatnim etapem będzie ułożenie produktów w odpowiednich strefach i pojemnikach tak, żeby

#### Gorenie ze specjalnymi zawiasami typu SlotIn

Wolnostojące chłodziarkozamrażarki cieszą się dużą popularnością wśród użytkowników. Komfort montażu w wielu wypadkach zapewniają specjalne systemy, które umożliwiają umiejscowienie lodówki tuż przy ścianie lub we wnęce kuchennej, a także swobodną zmianę kierunku otwierania drzwi z prawej na lewą i odwrotnie. Takim właśnie urządzeniem jest chłodziarkozamrażarka Gorenje RF4141PS4, wyposażona w zawiasy typu SlotIn, które zapewniają bezkolizyjne otwieranie drzwi do pełnych 90°, nawet kiedy lodówka stoi przy ścianie lub w ciasnej zabudowie szafek. Urządzenie to jest nie tylko praktyczne, wyposażone w rozmaite nowoczesne funkcje wspierające odpowiednie przechowywanie produktów spożywczych, ale również ma elegancką, wpisującą się w rozmaite style aranżacyjne konstrukcję. Obudowa lodówki utrzymana jest w klasycznej kolorystyce inoksovej, która będzie doskonałym uzupełnieniem kuchennej aranżacji, tak jasnej, jak i ciemnej.



z najkrótszym terminem przydatności znajdowały się najbliżej nas.

#### Czyszczenie komory zamrażania

Mycie zamrażalnika rozpoczynamy od ustalenia jego rodzaju. Jeśli jest to tradycyjne urządzenie statyczne, należy podłożyć miskę i pozbyć się zbędnego lodu na ściankach i szufladach zamrażarki. Zanim przejdziemy do praktycznego rozmrażania, jeżeli lodówka nie jest wyposażona w system No Frost, wyjmujemy z komory zamrożone produkty. Ponieważ są w fazie głębokiego mrożenia, musimy zadbać o to, żeby w miarę możliwości jak najdłużej utrzymać tę temperatu-

rę. Wkładamy żywność do miski i przekładamy ją wkładami chłodzącymi, które utrzymują temperaturę przez kilka godzin. Dodatkową izolacją może być przykrycie produktów czystym grubym ręcznikiem.

Ważne jest, żeby do usuwania nagromadzonego lodu nie używać żadnych ostrych narzędzi. W ten sposób możemy uszkodzić powierzchnię, a w skrajnych przypadkach nawet zepsuć urządzenie. Nie należy też stosować gorącej wody, która szybko rozmrozi sprzęt. Po usunięciu lodu i szronu dokładnie myjemy wnę-

### TCL TCL RT545GM1220



Wśród funkcji warto zwrócić uwagę na program EcoMode, czyli program małego poboru energii. Program uruchamiany jest w tak zwanych okresach rzadszego użytkowania (otwieranie drzwi) lub nieobecności domowników, takich jak wakacje. W tym czasie program zapewnia optymalną temperaturę przy jednoczesnej oszczędności energii.

trze zamrażarki delikatną ściereczką nasączoną ciepłą wodą z dodatkiem detergentu. Urządzenia z systemem No Frost lub automatycznym rozmrażaniem nie wymagają ręcznego rozmrażania. Po umyciu osuszamy i wietrzymy komorę.

#### Cicha praca i komfort użytkownika

Lodówka, zwłaszcza jeśli znajduje się w kuchni otwartej na salon, powinna pracować nie tylko wydajnie, ale również cicho.

Przez wielu użytkowników parametrem głośności pracy lodówki jest często marginalizowany. W niewielkich mieszkaniach głośnie lodówka może bardzo dawać się we znaki, podobnie jak w domach, gdzie duża kuchnia często połączona jest z salonem. Warto pamiętać, że urządzenie, choć jest ciągle włączone, największy hałas emituje podczas wyrównywania temperatury wewnątrz. Producenci są tego świadomi, dlatego też emisja hałasu urządzenia jest przez nich coraz częściej eksponowana jako konkretna zaleta. W stabilnej i cichej pracy pomagają takie rozwiązania jak No Frost (wykorzystywany zarówno w komorze chłodzenia, jak i zamrażania), a także wykorzystywanie

cichych silników inwerterowych. Sam poziom wytwarzanego hałasu podawany jest w decybelach i jest to jeden z podstawowych parametrów, jakie znajdziemy na etykiecie energetycznej lodówki. Jednak należy pamiętać, że decybel jest miarą logarytmiczną, a więc różnica w decybelach nie da się w prosty sposób przełożyć na to, co w praktyce słyszymy. 3 dB więcej liczbowo oznacza, że natężenie dźwięku jest dwukrotnie większe. Wytwarzany przez lodówkę hałas o poziomie 42 dB nie będzie jednak odczuwany jako dwa razy głośniejszy niż ten o wartości 39 dB, który np. generuje inny model. Wynika to z właściwości ludzkiego słuchu. 3-decybelowa różnica oznacza w praktyce zauważalną, wyraźnie słyszalną zmianę poziomu głośności, ale nieznaczną (zwłaszcza przy tak niskich poziomach natężenia). Dla zapewnienia cichej pracy sprzętu ważne są też jego poprzeczne wyważenie, montaż i zachowanie pewnych reguł akustycznych (wstawienie w szczególnej wnękę bez wątpliwej zwiększenia hałasu znaczenie).

### AMICA FD2365.4



### MPM 260-CZ-42RB





## CONCEPT. Chłodziarkozamrażarka Titania LA6683DS

### Nowy sprzęt chłodniczy z linii Titania

**Bogatą i różnorodną ofertę dużego AGD marki Concept powiększyło nowe urządzenie chłodnicze z linii wzorniczej Titania. Linia tych produktów wykorzystuje elementy z ciemnej stali nierdzewnej, dzięki którym w kuchni może zapanować prawdziwa elegancja. Znajdziemy w niej m.in. piekarniki i kuchenkę mikrofalową do zabudowy oraz okapy, a teraz również wielkogabarytową chłodziarkozamrażarkę french door z praktycznymi szufladami zamiast tradycyjnego zamrażalnika.**

Marka Concept, wychodząc na przeciw oczekiwaniom klientów w kwestii najnowszych trendów wzorniczych i funkcjonalnych w zakresie chłodnictwa, uzupełnia ofertę o nowy model chłodziarkozamrażarki – LA6683DS. Oprócz przydatnych funkcji i przestronnego wnętrza urządzenie odznacza się eleganckim wzornictwem, cechującym całą linię Titania. Front urządzenia oraz boki wykończone są ciemną stalą nierdzewną. Wnętrze zarówno chłodziarki, jak i chłodziarkozamrażarki jest bardzo przestronne, a poszczególne półki i szuflady przemyślane tak, żeby zmieściły się w nich zakupy



i posiłki przygotowane na kilka dni. Lodówka LA6683ds oferuje ogromną przestrzeń wewnętrzną o całkowitej pojemności 506 l, z czego dwudrzwiowa chłodziarka pomieści 323 l, a zamrażarka składająca się z dwóch oddzielnych szuflad – 183 l. Nowa, dwudrzwiowa lodówka Concept z zamrażarką z 2 oddzielnymi szufladami minimalizują straty energii. Wahań temperatury występują tylko w części, która jest w danym momencie otwarta, więc cała lodówka nie musi się często schładzać do idealnej temperatury. Rezultatem jest maksymal-

na oszczędność energii i pieniędzy. Urządzenie wyposażone jest w funkcję Total No Frost, która eliminuje powstawanie lodu nie tylko w chłodziarce, ale również w komorze zamrażarki. Tylne ściany sprzętów wykonane są ze specjalnego metalicznego materiału, który utrzymuje więcej zimna niż konwencjonalny plastik. To sprawia, że tak wyposażone urządzenie po otwarciu i ponownym zamknięciu drzwi szybciej powraca do ustawionej temperatury. Sterowanie odbywa się przy pomocy intuicyjnego panelu dotykowego, który jest wygodnie umiejscowiony na froncie chłodziarki. Tuż pod nim znajduje się dystrybutor wody, dzięki któremu użytkownicy mają stały dostęp do świeżej wody bez konieczności podłączania systemu do zewnętrznej instalacji wodociągowej. W drzwiach lodówki znajduje się zbiornik o pojemności 2 l, który zajmuje minimum miejsca i nie zmniejsza jej objętości użytkowej. Komfort użytkowania dopełniają specjalny stojak do bezpiecznego przechowywania butelek, mniejsze półeczki na drzwiach chłodziarki oraz oświetlenie LED, dzięki któremu całe wnętrze i wszystkie produkty są dobrze widoczne. Oświetlenie LED jest bardzo ekonomiczne i trwałe. Zamrażarka jest również wyposażona we własne źródło światła.

## MPM. Chłodziarkozamrażarki MPM-81-CJH-23 i MPM-81-CJH-24

### Podblatowe modele w praktycznych wybarwieniach

**Modele podblatowych chłodziarkozamrażarek z wewnętrznym zamrażalnikiem wciąż cieszą się dużą popularnością, z uwagi na kompaktowe wymiary i praktyczne funkcje. Na rynku każdego roku pojawiają się nowe urządzenia. Nowymi propozycjami w tym segmencie urządzeń chłodniczych w ofercie marki MPM są modele MPM-81-CJH-23 oraz MPM-81-CJH-24.**

Nowe modele chłodziarkozamrażarek firmy MPM mają takie same parametry techniczne i wyposażone są w te same funkcje. Różnice wynikają z wybarwienia obudowy – model MPM-81-CJH-23 jest barwiony na klasyczny, biały kolor, z kolei model MPM-81-CJH-24 oferuje elegancką matową czerń. Oba wybarwienia są na tyle popularne, że z powodzeniem urządzenia te będą pasowały zarówno do kuchni utrzymanych w stylu klasycznym, jak i nowoczesnym. Całkowita pojemność chłodziarkozamrażarki, przy zachowaniu szerokości wynoszącej niespełna 48 cm, 84 cm wysokości i 45 cm głębokości, wynosi 82 l. Komora chłodzenia wyposażona jest w 2 szklane półki, 1 duży pojemnik do przechowywania owoców i warzyw oraz 3 praktyczne balkoniki na drzwiach. Balkoniki są tak wyprofilowane, żeby ustawione na nich drobne pro-



dukty, jak i wysokie butelki nie wysuwały się z nich podczas energicznego otwierania drzwi. Z kolei komora zamrażalnika oferuje przestrzeń otwartą do przechowywania produktów spożywczych i niewielkich pojemników. Na drzwiczkach znajduje się charakterystyczne oznaczenie gwiazdkami, w tym wypadku są one 3, co oznacza, że nowe chłodziarki MPM oferują w zamrażalnikach temperaturę około -18 °C. W takiej temperaturze można przechowywać produkty, w zależności od rodzaju, od 3 do nawet 12 miesięcy. Oba urządzenia zostały wyposażone w system manualnego odszraniania, co oznacza, że zarówno komora chłodzenia, jak i komora zamrażania będzie wymagała od użytkownika okresowego odszraniania ręcznego. Niemniej przy zachowaniu systematyki nowe chłodziarkozamrażarki MPM są łatwe do utrzymania w czystości, bowiem wszystkie elementy wewnętrznego wyposażenia można zdemontować i wyczyścić poza urządzeniem. Funkcjonalność urządzeń dopełniają regulowane nóżki i możliwość zmiany kierunku otwierania drzwi. Co więcej, urządzenia można z łatwością zamontować pod kuchennym blatem roboczym. Nowe modele chłodziarkozamrażarek MPM charakteryzują się nadzwyczaj niskim poziomem hałasu wytwarzanego podczas pracy, który nie powinien przekroczyć 38 dB.

## NOWOCZESNA FORMA CHŁODZENIA

### LA6983SS

OŚWIETLENIE LED

SPECJALNE CZUJNIKI TEMPERATURY

SINFONIA

TELESKOPOWE PROWADNICE

POJEMNOŚĆ LODÓWKI  
348 l

TOTAL NO FROST

ZMIENNA STREFA

POJEMNOŚĆ ZAMRAŻARKI  
187 l







## Wolnostojące pralkowirówki i wirówki

Fot. Mesko



**LUSIA**  
PB60-2000E

### Nazewnictwo i klasyfikacja urządzeń pralniczych

Wśród wolnostojących urządzeń pralniczych wykorzystywanych wszędzie tam, gdzie ma dostęp do stałego przyłącza wody, zaliczamy pralki wirnikowe, pralkowirówki i wirówki. Pralki wirnikowe są najstarszą elektryczną konstrukcją pralniczą. Nie oznacza to, że zostały zupełnie wyparte przez pralki automatyczne, bowiem w wielu wypadkach jest to niezastąpiona konstrukcja. Sprzęt ten znajduje zastosowanie wszędzie tam, gdzie

**P**ralkowirówki i wirówki to jedne z najstarszych, ale w wielu wypadkach niezastąpionych, urządzeń pralniczych. Sprzęty te są wykorzystywane głównie tam, gdzie nie ma dostępu do kanalizacji i stałego podłączenia wody.

Pralkowirówki są połączeniem pralki wirnikowej i wirówki. Urządzenie zwykle zbudowane jest z dwóch oddzielnych komór zamkniętych w jednej konstrukcji. Jedna z komór służy do prania, a druga do wirowania upranej odzieży. Kompaktowe, turystyczne modele wyposażone są w większości w jedną komorę, która ma dwa zastosowania – pralki i wirówki. Jest jeszcze trzecia grupa urządzeń, która sprawdza się znakomicie przy braku kanalizacji, np. na działce, kempingu itp. Są to samodzielne pralki wirnikowe. Do tych właśnie sprzętów jako oddzielne urządzenia wykorzystywane są wirówki. Wirówki, jak wskazuje nazwa, służą wyłącznie do odwirowywania wody z upranych wcześniej w pralce lub ręcznie tkanin. Wirówka, podobnie zresztą jak pralkowirówka, to sprzęt ładowany od góry. Kanał odprowadzający wodę po zakończonym cyklu wirowania znajduje się na dole urządzenia.



**ADLER AD 8051**

oszczędność wody i detergentów. Ładowność tych urządzeń, w zależności od wielkości sprzętu, wynosi od 3 do 5 kg. Warto dodać, że pralki wirnikowe piorą, ale nie odwirowują wody, dlatego popularnym sprzętem stojącym obok tych urządzeń jest samodzielna wirówka. Połączeniem pralki i wirówki w jedno urządzenie jest tak zwana pralkowirówka.

### Wolnostojące wirówki i pralkowirówki

Pralkowirówki są połączeniem dwóch oddzielnych urządzeń – pralki i wirówki. Konstrukcyjnie dwie oddzielne komory zamknięte są w jednej bryle, która ma wspólny panel sterowania oraz odprowadzenie wody. Innym rodzajem pralkowirówek są sprzęty wyposażone tylko w jedną komorę, która służy zarówno do prania, jak i do wirowania. Sprzęty dwukomorowe mają tę zaletę, że obie komory mogą być wykorzystywane jednocześnie. W pojedynczej komorze najpierw pierzemy, a dopiero po skończeniu prania i opróżnieniu pralkowirówki z wody możemy rozpocząć proces odwirowywania wody z upranych tkanin. Pralkowirówki do prawidłowego działania potrzebują jedynie podłączenia do energii elektrycznej i ustawienia na równym podłożu. Idealnie sprawdzą się jako turystyczny sprzęt pralniczy,

**CAMRY**  
CR 8052

### Pralkowirówka turystyczna marki Camry

Wśród dostępnych na rynku pralkowirówek nie brakuje modeli turystycznych, które doskonale sprawdzą się także poza domem. Tego typu sprzętem jest pralkowirówka CR8052 marki Camry. Umożliwia ona zadbanie o czyste ubrania np. podczas wypoczynku na kempingu lub w domku letniskowym. Kompaktowy rozmiar pralki znacznie ułatwia jej transport, co jest ważnym atutem dla osób, które na wyjazd potrzebują dużej ilości ubrań. Model CR8052 ma dwie oddzielne komory – jedną przeznaczoną do prania (wsad do 3 kg), drugą do wirowania już wypranych ubrań (wsad maksy-

np. na biwaku czy kempingu, a także na działce podczas dłuższego urlopu. Pralkowirówki wyróżnia parametr pojemności, który jest oddzielnie podawany dla prania i dla wirowania. Zwykle pojemność prania jest większa od pojemności wirowania. Stosunek ten, w zależności od modelu i producenta, wynosi od 4 – 7 kg do 3 – 5 kg. Dopełnieniem tak pralki wirnikowej, jak i pralkowirówki, a nawet pralki automatycznej jest tak zwana wolnostojąca wirówka. Te urządzenia świetnie sprawdzają się podczas prania ręcznego, ale również gdy po pralce automatycznej chcemy dodatkowo odwirować np. koc lub ręczniki. Wirówki, mimo że nie są zbyt skomplikowanymi konstrukcjami, mogą osiągać bardzo duże prędkości wirowania, spotykane w najnowocześniejszych sprzętach automatycznych. Maksymalna prędkość wirowania, w zależności od modelu, wynosi od 1000 do 14000 obr./min.



**RAVANSON**  
XPB-700

### Czy pojemność ma tu znaczenie?

Ze względu na niewielkie rozmiary pralkowirówki mają najczęściej mniejszą pojemność od standardowych



**MPM**  
MPM-65-PW-01

malnie 1 kg). Użytkownik ma możliwość wybrania jednego z dwóch programów prania (normalny lub delikatny).



Fot. Camry



## Pojemna pralkowirówka firmy Ravanson

Wśród dostępnych na rynku pralkowirówek możemy znaleźć pojemne modele. Dobrym przykładem urządzenia, które pozwoli wyprać i wysuszyć stosunkowo dużą ilość ubrań, jest model XPB-800. Pomieści on do 7,5 kg prania i odwiruje nawet 5 kg ubrań w jednym cyklu. Prędkość wirowania w wypadku tego urządzenia wynosi 1400 obr./min, a więc podobnie jak w popularnych pralkach ładowanych od frontu. Urządzenie ma dwa wlewy wody. Zostało wyposażone w silnik z bez-



piecznikiem termicznym, dzięki któremu przeciążona pralkowirówka wyłączy się automatycznie, co zapobiegnie jej uszkodzeniu. Model XPB-800 jest wyjątkowo łatwy w obsłudze. Niezbędnych ustawień dokonujemy za pośrednictwem trzech intuicyjnych pokręteł. Urządzenie marki Ravanson charakteryzuje się mocą 350 W. Na uwagę zasługują ponadto kompaktowe wymiary pralkowirówki – szerokość 71 cm, głębokość 40 cm i wysokość 88 cm.

Fot. Ravanson

### RAVANSON XPB-2800B

pralek automatycznych, tak ładowanych od frontu, jak i od góry. Niemniej pojemność w tych urządzeniach nie jest tak ważna, jak w przypadku automatycznych sprzętów. To z uwagi na fakt, że pralkowirówki i wirówki są urządzeniami wykorzystywanymi w określonych sytuacjach i miejscach. Ważniejsza od pojemności prania jest wielkość całej konstrukcji oraz jej

masa. Warto pamiętać, że nierzadko są to urządzenia wykorzystywane w plenerze, a więc warto, żeby ich transportowanie było jak najmniej uciążliwe. Obok tego ważnym aspektem jest oszczędność wody i detergentów podczas prania. Tu nie obliczamy prania na jeden cykl, ponieważ w tej samej wodzie, jeśli nie jest zbyt mocno zabrudzona, możemy uprać kilka partii ubrań, zaczynając od jasnych, przez ko-

lorowe, a na ciemnych kończąc. Na sam koniec możemy uprać np. mopy czy inne akcesoria służące do sprzątania podłóg lub innych powierzchni. W kwestii wirowania, bardzo ważne jest, żeby nie przekraczać górnego limitu, jaki rekomenduje producent. Zbyt wiele ubrań w komorze wirowania będzie skutkowało nieprawidłową pracą sprzętu. Może on się przemieszczać, a nawet być niebezpieczny dla użytkownika.

### Ważny parametr wirowania

W kwestii wirowania wolnostojące wirówki i pralkowirówki wyróżniają dwa parametry. Jednym jest pojemność wyrażana w kilogramach mokrych tkanin, które można odwirować w jednym cyklu, a drugim prędkość wirowania wyrażana w obrotach na minutę. Te urządzenia, pomimo prostej konstrukcji i nieskomplikowanej obsługi, dorównują prędko-



Fot. Adler



Fot. Luscia



Fot. Ravanson

### CAMRY CR 8054

ścią wirowania najnowocześniejszym pralkom automatycznym dostępnym na rynku. Prędkość wirowania może się różnić w zależności od modelu urządzenia i producenta. W pralkowirówkach może ona wynosić np. 1400 obr./min. Należy jednak pamiętać, że podobnie jak pralka wirnikowa, również pralkowirówka działa w inny sposób niż znane dziś pralki automatyczne. Ubrania w komorze są obracane za pomocą działania wirników, a nie ruchów bębna, który w tym wypadku pozostaje nieruchomy. W wirówkach maksymalna liczba obrotów może wynosić nawet 2800 obr./min. Warto dodać, że w wypadku niezwykle popularnych obecnie pralek ładowanych od frontu parametr ten osiąga zwykle ok. 1000 do 1400 obr./min.



### Dowolnie ustawiany cykl prania i wirowania

W pralkowirówkach i wirówkach to użytkownik określa, jak długo tkaniny mają być prane, a potem odwirowywane. Co prawda, na panelach sterowania, zwłaszcza pralkowirówek, znajduje się pokrętko, za pomocą którego ustawiamy czas prania, niemniej w każdym czasie możemy go skrócić lub wydłużyć, jeśli uznamy to za konieczne. Inaczej niż w przypadku pralek automatycznych – taka kombinacja w trakcie cyklu nie spowoduje blokady czy też zawieszenia oprogramowania urządzenia. Sterowanie pralkowirówką odbywa się zwykle przy pomocy ergonomicznych pokręteł usytuowanych na panelu sterowania. Przy ich pomocy użytkownik może regulować czas prania i czas wirowania – zgodnie z przyjętą skalą. W przypadku urządzeń z osobnymi komorami prania i wirowania, sterowanie może odbywać się niezależnie, a także równolegle. W przypadku decyzji o zakończeniu prania przed upływem zaprogramowanego wcześniej czasu taka opcja może być dostępna np. po przekręceniu pokrętki programatora na „0” lub maksymalnie w lewą stronę.

### Pranie i wirowanie w pralkowirówce

Przed rozpoczęciem prania należy upewnić się, czy wąż spustowy jest umieszczony w pozycji,

*Panele sterowania w pralkowirówkach są wyjątkowo intuicyjne i wygodne w obsłudze. Z ich wykorzystaniem możemy ustawić przede wszystkim czas i tryb pracy urządzenia.*



### RAVANSON XPB-2800X

sem. Wystarczy przekręcić stosowne pokrętko do pozycji minimalnej.

### Praktyczne funkcje i rozwiązania



### LUSCIA XPB68-668SA2

W pralkowirówkach i wirówkach, pomimo z pozoru prostej konstrukcji i niewymagającego studiowania instrukcji obsługi sterowania, nie brakuje praktycznych funkcji i rozwiązań technicznych, które ułatwiają użytkowanie. Popularnym rozwiązaniem w tego typu sprzęcie, podobnie jak w zaawansowanych technicznie pralkach czy pralkosuszarkach automatycznych, jest blokada bezpieczeństwa. Jest to tak zwana blokada zamkniętych drzwiczek. Dzięki niej po rozpoczęciu cyklu prania czy wirowania drzwiczki nie otworzą się samoczyn-

### Pojemna wirówka marki Luscia

Wірówka Luscia B-652 to dobry wybór zarówno do gospodarstw, w których nie ma urządzeń do odwirowywania odzieży, jak i do tych, w których istniejące pralki mają małą prędkość wirowania. Model B-652 ma bowiem aż 2800 obr./min, co umożliwia szybkie i skuteczne odwirowanie prania, niemal do sucha. W trosce o bezpieczeństwo użytkownika wirówkę wyposażono w system pozwalający na pracę urządzenia



Fot. Luscia

nie czy też przypadkowo. To również funkcjonalne udogodnienie, gdy domownikami są małe dzieci. Urządzenia te dodatkowo mogą mieć opcję szybkiego zatrzymania pracy. Wówczas to użytkownik może zdecydować o tym, kiedy zakończy się np. cykl wirowania, nie czekając do momentu, w którym urządzenie automatycznie skończy pracę. W wirówkach z tym rozwiązaniem wystarczające może okazać się otwarcie pokrywy, a po kilku sekundach urządzenie zakończy cykl wirowania. W samodzielnych wirówkach bardzo często dostępną jest funkcja automatycznego wyważenia załadunku, która zwiększa stabilność pracy sprzętu i bezpieczeństwo codziennego użytkownika.

Podobnie jak w wypadku prania, również wirowanie może być zakończone przed czasem. Wystarczy przekręcić stosowne pokrętko do pozycji minimalnej.

W pralkowirówkach i wirówkach, pomimo z pozoru prostej konstrukcji i niewymagającego studiowania instrukcji obsługi sterowania, nie brakuje praktycznych funkcji i rozwiązań technicznych, które ułatwiają użytkowanie. Popularnym rozwiązaniem w tego typu sprzęcie, podobnie jak w zaawansowanych technicznie pralkach czy pralkosuszarkach auto-

### Oznaczenie klasą bezpieczeństwa

Większość producentów samodzielnych wirówek umieszcza w specyfikacji technicznej tych urządzeń oznaczenie dotyczące tak zwanego stopnia ochrony. Nazwa stosowana jest zamiennie z tak zwaną klasą bezpieczeństwa sprzętu przed czynnikami zewnętrznymi, takimi jak woda lub pył. Jest to wskaźnik IP (od ang. Ingress Protection). Oznaczenie to składa się z akronimu IP oraz dwóch cyfr (np. IP68). Pierwsza cyfra od lewej oznacza odporność urządzenia na działanie ciał stałych (np. 0 to brak ochrony, a 6 oznacza całkowitą ochronę przed wnikaniem pyłu). Druga cyfra informuje z kolei o wodoodporności (np. 0 to brak ochrony, a 8 oznacza

### Codzienna pielęgnacja sprzętu

Pralkowirówki, wirówki i pozostały sprzęt pralniczy, również ten zaawansowany technicznie, do sprawnego działania wymaga od użytkownika określonej pielęgnacji i konserwacji. Modele wolnostojące, które nie wykorzystują stałego podłączenia wody, wcale nie są mniej wymagające od sprzętu automatycznego. Korzystając z pralkowirówki czy wirówki, warto zadbać o jej odpowiednią konserwację. Można stosować przy tym różnego typu środki czystości. Przy twardej wodzie używanej do prania warto zastosować okresowo odkamieniacz. W zależności od wykorzystywanego urządzenia przydatne mogą być również specjalne środki do czyszczenia stali nierdzewnej, a także korzystanie ze specjalnych worków do prania i suszenia tkanin.



Fot. Adler



Fot. Luscia



Fot. Camry



Fot. Ravanson

*Dwie osobne komory w pralkowirówce pozwalają na odseparowanie procesu prania i wirowania odzieży.*

ochronę przed skutkami ciągłego zanurzenia w wodzie). Jeżeli w wypadku danego produktu nie wymaga się podawania jednej z cyfr lub odporność na dany czynnik nie została potwierdzona, wówczas zastępuje się ją wielką literą X. Na przykład wskaźnik IPX4 informuje użytkownika, że produkt jest w pewnym stopniu wodoodporny (w tym wypadku odporny na zachlapanie), ale nie ma informacji na temat odporności na pył.



### MESKO MS 8053



## BOSCH. Pralkosuszarka WDU8H540PL

### Funkcjonalność dwóch sprzętów jednym urządzeniu

Firma Bosch od ponad 85 lat tworzy urządzenia gospodarstwa domowego w odpowiedzi na realne potrzeby współczesnych domowników. Takim produktem jest najnowsza pralkosuszarka Serie 8 WDU8H540PL, która z uwagi na zastosowane funkcje, a także standardowe wymiary sprawdzi się tam, gdzie zmieściłaby się normalnogabarytowa pralka automatyczna, a dodatkowo oferuje energooszczędne i skuteczne suszenie tkanin.

Pralkosuszarki cieszą się dużym zainteresowaniem ze względu na funkcjonalność dwóch sprzętów w jednym oraz kompaktowość. Model WDU8H540PL marki Bosch to kompromis dla osób, które z uwagi na niewielki budżet lub brak miejsca nie mogą pozwolić sobie na zakup dwóch osobnych urządzeń. Łączy w sobie pralkę o pojemności aż 10 kg wsadu prania oraz automatyczną suszarkę do ubrań z wsadem 6 kg. Takie gabaryty sprawiają, że sprzęt będzie bardzo dobrym rozwiązaniem dla dużej rodziny. Urządzenie jest wyposażone w standardowe programy prania, takie jak „Bawełna”, „Syntetyki”,



„Delikatne/jedwab”, „Wełna/pranie ręczne”. Spośród praktycznych programów specjalnych warto wymienić program „Super Krótki 15 min”, „Mix” i „HigienaPlus”. Większości programów do prania można użyć jako programów jedynie do suszenia lub do prania i suszenia w jednym cyklu. Z kolei suszarka, oprócz standardowych programów, oferuje opcję IronAssist, która polega na parowym odświeżaniu odzieży, a dodatkowo wspomaga łatwiejsze i szybsze prasowanie. Ten program parowy eliminuje również nieprzyjemne zapachy z delikatnych ubrań, takich jak garnitury, marynarki, jedwabne koszule czy wełniane swetry. Praktyczną funkcją jest możliwość za-

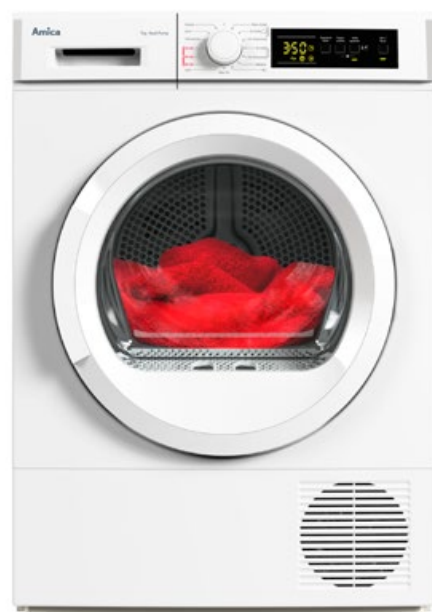


trzymania cyklu prania i dołożenia ubrań, o których np. zapomnieliśmy. Wbudowany system AutoDry podczas suszenia automatycznie monitoruje temperaturę i poziom wilgotności ubrań. Rozwiązanie to chroni tkaniny przed nadmiernie wysokimi temperaturami i przesuszeniem. Producent zadbał również o odpowiedni komfort domowników podczas pracy urządzenia, wyposażając sprzęt w stosowne wygłuszenie, a także wyciszenie dodatkowe, umiejscowione od spodu pralkosuszarki. Zaletą pralkosuszarek jest to, że pranie i suszenie odbywają się w jednym miejscu, a ubrania nie muszą być wyjmowane i przenoszone z pralki do suszarki, co znacznie ułatwia cały proces. Pralkosuszarka zajmuje taką samą lub podobną przestrzeń jak zwykła pralka, w wielu mieszkaniach rozwiązuje zatem problem ograniczonego metrażu

## AMICA. Suszarka bębnowa ADS71LD

### 15 programów automatycznych i pompa ciepła

Do urządzeń wolnostojących marki Amica, czołowego producenta sprzętów gospodarstwa domowego w Polsce, dołącza automatyczna suszarka do ubrań ADS71LD. Najnowszy model tego urządzenia wyróżniają przede wszystkim praktyczna pojemność, wynosząca 7 kg, energooszczędność, a także 15 programów automatycznych.



Suszarkę do ubrań z pompą ciepła Amica ADS71LD wyróżnia wiele przydatnych parametrów i funkcji. Na uwagę zasługuje duży, kolorowy wyświetlacz LED, dzięki któremu urządzenie nie wymaga od użytkownika specjalistycznej wiedzy, aby było komfortowo obsługiwane. Sterowanie odbywa się za pomocą ergonomicznego pokrętki, którym wybieramy program automatyczny. Do dyspozycji użytkownika jest ich aż 15, a wśród nich programy do bawełny, do tkanin delikatnych i wełny oraz tak zwane programy czasowe i programy specjalne. Warto dodać, że do suszenia tkanin bawełnianych nowa suszarka oferuje aż 3 różne programy. Wszystko po to, aby zadbać o jakość suszenia i czas, a także o tkaniny. Programy specjalne to takie, które są przeznaczone do suszenia jeansów, odświeżania tkanin i sprawiające, że materiały po zakończonym cyklu mają mniej zagnieceń. Szczególnie ostatni jest niezwykle praktyczny, bowiem wysuszone ubrania mogą zostać w bębnie dłużej, nawet do 2 godzin, a funkcja „Mniej zagnieceń” sprawi, że nawet wtedy nie będą wygniecione. W praktyce, gdy funkcja jest uruchomiona, co 10 mi-



nut bęben załącza się na kilka sekund, co zapewnia ponowne napowietrzenie wsadu, a w konsekwencji nie pozwala na powstawanie zagnieceń. Z kolei programy czasowe to takie, podczas których urządzenie nie korzysta z czujników wilgotności i temperatury – niezależnie od poziomu wilgotności wsadu działa tak, jak zostanie zaprogramowane. To użytkownik decyduje, ile czasu mają być suszone ubrania. Opcja suszenia czasowego jest szczególnie doceniana i wykorzystywana podczas odświeżania, kiedy to w zależności od rodzaju materiału i tkaniny zależą również czas ich pozostawiania w bębnie suszarki. Dodatkowe akcesorium w zestawie w postaci specjalnego koszyka SafetyDry, umieszczonego centralnie wewnątrz bębna, może być przeznaczone do suszenia i odświeżania butów, maskotek czy delikatnej bielizny.

# 2 W 1

## Pralka i suszarka

WDQA8014EVJM



Oszczędzanie przestrzeni



Szybkie pranie i suszenie



Cztery opcje suszenia







# MIKROFALE

## Wolnostojące i pojemne kuchenki mikrofalowe beztalerzowe



Fot. Amica

Płaska konstrukcja dna w pewnym sensie rewolucjonizuje użytkowanie takich sprzętów, po pierwsze: zwiększając powierzchnię użytkową, po drugie: oferując większy komfort wkładania i wyjmowania potraw z komory. Trzecim, równie ważnym argumentem jest łatwiejsze utrzymanie w czystości.

**D**o niedawna większość kuchenek mikrofalowych, bez względu na ich dodatkowe funkcje czy zaawansowanie techniczne, wyposażona była w obrotowy talerz. W środku komory kuchenki, na jej dnie, znajdował się zazwyczaj otwór z tzw. ślimakiem, który za sprawą napędu obracał wewnętrzny talerz, na którym ustawiona była potrawa. Dzięki niemu żywność w trakcie podgrzewania, rozmrażania czy przygotowywania obracała się równomiernie i z odpowiednio dobraną prędkością. Bez użycia tale-

rza tradycyjna kuchenka mikrofalowa, tj. wyposażona w standardzie w talerz wewnętrzny, nagrzewała wyłącznie część potrawy usytuowaną bliżej kanału magnetronu.

### Co to jest magnetron?

Najprościej można powiedzieć, że jest to bardzo wydajne urządzenie, które zamienia prąd elektryczny na fale radiowe o częstotliwości mikrofalowej. Magnetron, zasilany prądem, jest głównym źródłem mikrofal. Ma katodę – kawałek metalu, do którego przyłożone jest ujemne wysokie napięcie. Przez katodę przechodzi prąd, który ją ogrzewa. Rozgrzana emituje elektrony, które naładowane ujemnie „uciekają” do cylindrycznej anody, czyli metalowego pierścienia z wnękami, do którego przyłożono napięcie dodatnie. Na elektrony poruszające się w magnetronie działa dodatkowo pole magnetyczne skierowane osiowo, które zakrzywia tor elektronów. Powstała w ten sposób chmura elektronowa indukuje w rezonatorach anody, a energię tych drgań wprowadza się następnie falowodem do wnętrza kuchenki.

### Skąd się wzięła kuchenka bez talerza?

Kuchenki mikrofalowe talerzowe podczas pracy obracają potrawę tak, żeby kanał magnetronu równomiernie ogrzewał potrawę z każdej strony. Uruchomienie kuchenki talerzowej bez obracającego się talerza wewnątrz skutkowało tym, że użytkownik wyjąłby ze sprzętu potrawę, która z jednej strony byłaby gorąca, a nawet miejscowo przypalona, a z drugiej zupełnie zimna. Alternatywą stała się konstrukcja mikrofalówki bez talerza, ze specjalną płaską powierzchnią dna. Jest to w pewnym



SHARP YC-QS302AE-B



AMICA AMGF23E1GFB



Fot. Gorenje

Fot. Sharp

sensie rewolucja użytkowa, ponieważ dzięki temu producenci nie tylko ułatwiają użytkownikom umieszczanie i wyjmowanie dań, ale też czyszczenie sprzętu. To także wyjątkowo funkcjonalne rozwiązanie pod względem samej powierzchni roboczej – płaska konstrukcja dna bez talerza obrotowego pozwala oszczędzić blisko 30 proc. miejsca w kuchence mikrofalowej. Dzięki temu do mikrofalówki możemy włożyć zdecydowanie więcej, przykrywając niemal całą powierzchnię jej dna, a potrawy będą efektywnie podgrzane w bardzo krótkim czasie.

### Intuicyjne sterowanie i codzienna obsługa

Ważnym czynnikiem, który różnicuje dostępne na rynku kuchenki mikrofalowe, zwłaszcza te bez wewnętrznego talerza, jest sposób ich obsługi, a dokładnie rodzaj sterowania. Ten wpływa głównie na wygodę użytkownika. Jeśli lubimy mieć nad wszystkim kontrolę, ale nie szukamy



GORENJE MO20S4BC

skomplikowanych rozwiązań, wówczas dobrym wyborem będzie kuchenka mikrofalowa ze sterowaniem mechanicznym. Do tej grupy należą modele, w których za pomocą pokręteł użytkownik ustawia moc i czas grzania. Są to urządzenia z reguły najprostsze pod względem konstrukcyjnym i funkcjonalnym. Innym rozwiązaniem jest sterowanie elektroniczne. W tego typu modelach na panelu umieszczonym na froncie kuchenki znajdują się przyciski, zegar, a w niektórych modelach wyświetlacz LCD. Użytkownik zaznacza rodzaj potrawy (np. ryba lub warzywa), wpisuje wagę i wybiera opcję (podgrzanie lub rozmrażanie), a mikrofalówka sama dobiera moc i czas pracy. Jeśli potrzebujemy urządzenia, które ułatwi dobór odpowiedniej temperatury, możemy wybrać kuchenkę ze sterowaniem „inteligentnym”. Są to modele najbardziej zaawansowane. Dzięki specjalnym czujnikom same ustalają masę potrawy i automatycznie dobierają odpowiedni

Kuchenki mikrofalowe bez talerza to jedne z najbardziej zaawansowanych technicznie urządzeń w tej grupie produktowej. Producenci tych sprzętów zaskakują użytkowników coraz to nowszymi funkcjami w zakresie podgrzewania i rozmrażania produktów, a także gotowania, grillowania czy pieczenia potraw od podstaw.

program. System ten ogranicza rolę użytkownika praktycznie do włożenia potrawy do mikrofalówki i wyboru programu (gotowanie, podgrzewanie lub rozmrażanie).

### Grill i termoobieg zwiększają możliwości sprzętu

Kuchenki mikrofalowe mogą mieć grzałki działające jak grill tradycyjny w piekarniku, mogą także przygotowywać potrawy na parze, rozprowadzać gorące powietrze przy pomocy termoobiegu lub grillować czy smażyć na specjalnym talerzu. Kuchenka mikrofalowa podczas grillowania wykorzystuje aż trzy sposoby podgrzewania potrawy: jeden z nich to ciepło z grzałki, drugim jest odbicie ciepła, trzecim natomiast cyrkulacja gorącego powietrza. To połączenie sprawia, że grillowane w kuchence potrawy są zarówno wypieczone w środku, jak i zarumienione na zewnątrz.

Ważnym aspektem wykorzystania dodatkowej cyrkulacji powietrza jest możliwość pieczenia potraw bez używania

dodatkowego tłuszczu. Jak powszechnie wiadomo, dania z grilla uznawane są za zdrowsze ze względu na ich szczególny sposób obróbki, dlatego kuchenki mikrofalowe z tą funkcją cieszą się dużą popularnością. Prekursorem i marką, która miała i ma najbogatsze doświadczenie w wykorzystaniu grilla, jest Sharp. Warto dodać, że niektóre kuchenki mikrofalowe wyposażone są dodatkowo w funkcję Heat Wave Grill, która jest odpowiedziana za równomierne opiekanie grillowanej potrawy.

Termoobieg w mikrofalówce jest rozwiązaniem zaczerpniętym z możliwości piekarnika. Jest to specjalny przepływ powietrza w urządzeniu, który powoduje równomierne opiekanie dania z każdej strony. Funkcja ta jest szczególnie polecana do przygotowywania dań z wykorzystaniem funkcji grilla.

Przy korzystaniu z funkcji grilla czy termoobiegu równie ważne są możliwości programów predefiniowanych, które pozwalają na wybór odpowiedniego typu produktu i przygotowanie go z wykorzystaniem ściśle określonych parametrów grzania. Rozbudowany wachlarz rozwiązań zazwyczaj dostępny jest w modelach o większej pojemności, w których możemy przygotować cały obiad od podstaw.

### Linia Classico marki Gorenje

Większość modeli wolnostojących kuchenek bez talerza nowoczesne, proste fronty w stonowanych i ustandaryzowanych kolorach. Jeśli jednak kuchnia urządzona jest w stylu industrialnym, warto zwrócić uwagę na kuchenkę mikrofalową marki Gorenje z kolekcji Classico. Wzornictwo urządzenia nawiązuje do sielskiego stylu, a przy tym kuchenka wyposażona jest w nowoczesne i przydatne funkcje. Model MO4250CLI w subtelnym, kremowym kolorze wyposażony



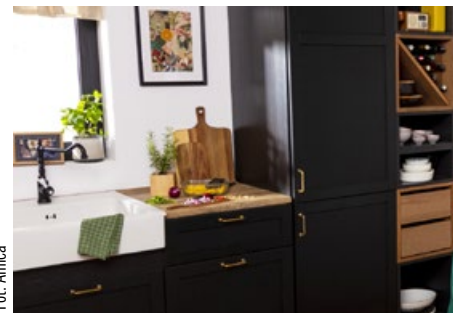
jest w sterowanie mechaniczne, które odbywa się z wykorzystaniem ergonomicznych, stylizowanych pokręteł. W środku nie znajdziemy obrotowego talerza, bowiem dzięki nowatorskiej

dystrybucji mikrofal nie jest tu potrzebny. Specjalna płyta ceramiczna pokrywa całe dno komory, pozostawiając więcej miejsca i umożliwiając jednocześnie gotowanie kilku potraw. Gładka powierzchnia ceramicznej płyty w dnie komory kuchenki mikrofalowej sprawia, że czyszczenie jest bardzo łatwe. Wszystko, czego potrzebujemy, to wilgotna ściereczka. Kuchenka występuje też w kolorze klasycznej, matowej czerni. W kolekcji Classico znajdziemy również piekarniki, płyty, okapy i kuchnie wolnostojące.

Fot. Gorenje



# MIKROFALE



Fot. Amica

Wolnostojące kuchenki mikrofalowe to bardzo często niewielkie konstrukcje, które nie zajmują zbyt wiele miejsca na blacie. Dzięki temu doskonale sprawdzą się nawet w małej kuchni czy w aneksie kuchennym.

## Czy moc kuchenki ma znaczenie?

Moc to jeden z ważniejszych parametrów przy wyborze kuchenki mikrofalowej. W zależności od rodzaju produktu i producenta jest ona zróżnicowana. Przyjmuje się, że im większa moc urządzenia, tym sprawniej i szybciej kuchenka mikrofalowa podgrzeje lub ugotuje potrawę. Precyzja sterowania w dostępnych obecnie na rynku urządzeniach pozwala na dokładny dobór ustawień do produktu. Dlatego jeśli używamy sprzętu jedynie do podgrzewania



**GORENJE MO4250CLB**

cy rozmrażania potraw, wystarczy sprzęt nawet niewielkiej mocy. Jeśli rozmrażamy lub chociażby podgrzewamy produkt, jego krawędzie mogą być po kilkadziesiąt sekund bardzo mocno wysuszone, a środek nadal zimny – wówczas należy zmniejszyć moc grzania i wydłużyć nieco czas działania mikrofal.

## Pojemność dobrana do potrzeb domowników

Pojemność, obok mocy, jest jednym z podstawowych parametrów, które powinny być brane pod uwagę podczas wyboru modelu kuchenki mikrofalowej. Należy pamiętać, że pojemność użytkowa jest ściśle powiązana z wielkością. Standardowe modele wolnostojące spotykane na polskim rynku mają pojemność od 15 do ok. 30 l. Jeśli nie mamy dużo miejsca na blacie, a przy tym podgrzewamy zazwyczaj jeden talerz, warto zdecydować się na model mniej pojemny. Jeśli natomiast chcemy wykorzystywać kuchenkę do gotowania, przyrządzania potraw na parze czy pieczenia, lepiej zdecydować się na urządzenie większe lub



Fot. Sharp



Fot. Gorenje

ewentualnie model do zabudowy, którego komora może mieć pojemność nawet 50 l, a więc niewiele mniejszą niż w niektórych piekarnikach.

## Specjalne naczynia do mikrofal

Głównym zadaniem mikrofal jest przenikanie przez produkt. Aby równomiernie rozprzecznić ciepło, a nie odbijały się od ścianek naczynia, należy przede wszystkim stosować akcesoria dołączone przez producenta. Można jednak używać naczyń żaroodpornych i wykonanych ze szkła oraz naczyń wykonanych z tworzywa – o ile producent opakowania zaznaczył, że można go używać w kuchenke mikrofalowej lub opakowanie jest odporne na wysokie temperatury. Zabrania się jednak korzystania z metalowych naczyń i akcesoriów, ponieważ mogą wywołać nawet pożar. Z tym samym wiąże się także używanie naczyń z połaczanymi lub lekko metalowymi elementami. Pożłocana porcelana może stracić swój blask przez to, że złoto może odpryskiwać. Nic nie stoi na przeszkodzie, aby podgrzewać jedzenie w słoikach (bez wieczka) czy papierowych naczyniach (krótkie podgrzewanie).

## Czyszczenie kuchenki mikrofalowej

Kuchenka mikrofalowa, tak samo jak inne sprzęty wykorzystywane w kuchni, wymaga systematycznego i dokładnego czyszczenia. W przypadku grillowania czyszczenie powinno nastąpić po każdorazowym pieczeniu potraw. W przeciwnym wypadku tłuszcz wyciekający z grillowanego mięsa może przywrzeć do talerza i popsuć smak kolejnych potraw. Do tego będzie bardzo trudny do usunięcia. Najpierw upewnijmy się, że kuchenka i grzałka są w środku zimne na tyle, że nie poparzymy dłoni. Następnie w letniej wodzie rozpuśćmy nieco płynu do mycia naczyń, który najlepiej radzi sobie z tłuszczem. Przy pomocy wilgotnej ściereczki lub delikatnej gąbki i roztworu usuńmy wszystkie zabrudzenia. Na koniec wytrzyjmy do sucha wszystkie elementy papierowym ręcznikiem – i gotowe. Do usunięcia starych zabrudzeń możemy wykorzystać domowy i ekologiczny sposób z wodą i cytryną. W tym



**SHARP R760BK**

celu do szklanej miseczki wlewamy wodę, do której dodajemy sok z połówki cytryny. Następnie miseczkę wstawiamy do mikrofalówki i włączamy ją na 3 minuty na największą moc. Para powstała podczas podgrzewania roztworu skutecznie rozpuści zabrudzenia wewnątrz komory kuchenki. Dalej postępujemy jak w przypadku codziennego czyszczenia.

## Z talerzem czy bez talerza – które rozwiązanie lepsze?

Mikrofalówki z talerzem nadal są większością tego rynku. Mikrofalówka bez talerza jest, co prawda, droższą, ale za to nieco bardziej funkcjonalną konstrukcją. Trzeba oddać, że płaska konstrukcja dna jest rewolucją w tym segmencie sprzętów gospodarstwa domowego. Brak talerza wewnątrz komory to jeszcze więcej przestrzeni dla przygotowywanych potraw. Co więcej, łatwiej jest wyjmować i umieszczać produkty na płaskiej powierzchni kuchenki niż na obrotowym talerzu, który podczas użytkowania może się wysunąć i stłuc. Jeszcze jednym ważnym argumentem, który przemawia na korzyść kuchenki bez talerza, jest to, że bardzo łatwo utrzymać ją w czystości. Brak drobnych elementów obracających talerz oraz samego talerza eliminuje konieczność ich czyszczenia. Z reguły takie urządzenia (zamiast otworu z napędem) mają na górze komory wbudowany wentylator, który dystrybuuje gorące powietrze wewnątrz komory.

# SIEMENS



## Premia za chłodzenie w rozmiarze XXL.

Kup w okresie od 01.06.2022 r. do 30.09.2022 r. chłodziarko-zamrażarkę marki Siemens objętą promocją i odbierz premię w wysokości 400 zł.

Szczegóły, modele objęte promocją oraz regulamin promocji na [www.siemens-home.bsh-group.com/pl/](http://www.siemens-home.bsh-group.com/pl/)

Odbierz  
**400**  
złoty

Pojemność  
do 19%\*  
większa

Siemens Home Appliances

\*W porównaniu ze standardowym modelem o szerokości 60 cm, np. Siemens KG 39.



Twój partner w recyklingu sprzętu AGD-RTV



## ELECTRO - SYSTEM

### Organizacja Odzysku Sprzętu Elektrycznego i Elektronicznego

- realizacja ustawowych obowiązków producentów i importerów sprzętu elektrycznego i elektronicznego
- autoryzowany przedstawiciel w zakresie ZSEE/WEEE
- ponad 10 lat doświadczenia na polskim rynku
- ponad 1000 obsługiwanych podmiotów
- edukacja ekologiczna
- jakość potwierdzona certyfikatami ISO 9001 i 14001

[www.electro-system.pl](http://www.electro-system.pl)

## REMONDIS Electrorecycling

- lider w branży recyklingu ZSEE/WEEE i zużytych baterii
- dwa zakłady przetwarzania ZSEE w Polsce
- 15-letnie doświadczenie na rynku polskim
- odbiór odpadów na terenie całego kraju
- podmiot pośredniczący dla wprowadzających baterie i akumulatory
- wsparcie wybranych działań edukacyjnych oraz doradztwo w zakresie gospodarki odpadami
- jakość potwierdzona certyfikatami ISO 9001, 14001 i 50001

[www.remondis-electro.pl](http://www.remondis-electro.pl)