

  
**INFO**PRODUKT  


# AGD

**DUŻE**

**SPRZĘT DO ZABUDOWY**

Numer 12/2022 **grudzień**

ISSN 2719-7271 Cena: 3,99 (cena zawiera 8% VAT)

R e k l a m a



**POBIERZ  
NUMER!**



**Temat numeru!**

**Okapy szafkowe**

**Nowoczesne linie wzornicze**

**Ekspresy do kawy**



Franke prezentuje  
sprzęt kontrolujący  
jakość powietrza

ASKO produkuje  
urządzenia na 20 lat  
użytkowania

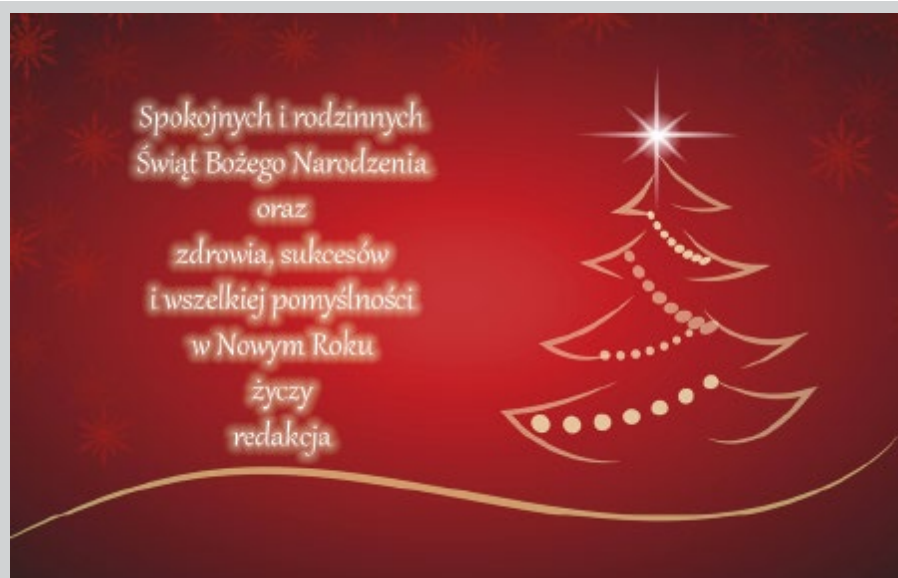
Targi Warsaw  
Home & Contract  
po raz szósty

Siemens. Zmywarka  
do zabudowy  
SX87YX03CE



# SPIS TREŚCI

## W NASTĘPNYM NUMERZE



### Serwis informacyjny

Branżowe informacje z Polski i ze świata.

### Franke prezentuje

Nowe okapy AQ Sense kontrolujące jakość powietrza w kuchni.

### ASKO premium

Sprzęty gospodarstwa domowego na 20 lat użytkowania.

### Targi Warsaw Home & Contract

Szósta edycja targów designu.

### Okapy szafkowe

4 Cichy pomocnik w kuchni, oczyszcza powietrze, rozświetla pomieszczenie, a do tego może być zamontowany tak, że nawet go nie widać. 14

### Nowoczesne linie wzornicze

10 Serie urządzeń o tej samej bądź bardzo podobnej stylistyce elementów wykończeniowych, dekoracji czy całych frontów. 22

### Ekspresy do kawy

12 Kawa, jak z najlepszej kawiarni, a do tego zaparzana jednym dotknięciem i w stylowej zabudowie. 28

### Płyty indukcyjne

Rozwiązania w nich stosowane sprawiają, że gotowanie na tym sprzęcie jest nie tylko bezpieczne, ale przede wszystkim wygodne i intuicyjne.

### Piekarniki klasyczne

Urządzenia do praktycznej zabudowy meblowej, wyposażone w najnowocześniejsze funkcje wspomagające pieczenie potraw.

### Filtry kranowe, systemy filtracji

Poprawiają smak wody i usuwają niepożądane substancje, dla poprawy smaku potraw i eliminacji osadzania się „kamienia” na naczyniach.

## WIĘCEJ NA infoprodukt.pl



### Struktura dystrybucji magazynu InfoProdukt MDA\*



- Zwizualizowane sieci sklepów AGD, RTV, IT, media
- Zwizualizowane sieci sklepów elektrycznych i oświetleniowych
- Studia kuchenne oraz salony meblowe, projektanci
- Niezależne sklepy AGD, RTV, IT, media
- Hipermarkety, supermarkety, dyskonty
- Kanał internetowy, sklepy i witryny poradnikowe
- Firmy przedstawicielskie i kadra zarządzająca

\*Szczegółowy wykaz odbiorców znajduje się na stronie: [www.infoprodukt.pl](http://www.infoprodukt.pl)

### Magazyn w wersji cyfrowej

Lokalna strona WWW

Globalna strona WWW

Wyślij e-mail

Ściągnij plik

Wyświetl film

Akcja, promocja

### Wydawca:

InfoMarket Sp. z o.o.  
ul. Modlińska 199A/31, 03-122 Warszawa

### Redaktor naczelny:

Piotr Krakowiak

### Miejsce i data wydania:

Warszawa, grudzień 2022

### Druk:

Fundacja Źródła Życia

Konfekcjonowanie:

ADK Dariusz Krakowiak

### Znak informacyjny:

ISSN: 2719-7271

### Numer wydania:

Nr 12, grudzień 2022

Niniejsza publikacja jest zastrzeżona patentowo i w całości chroniona prawem autorskim. Wszelkie komercyjne przytaczanie całości bądź wybranych fragmentów opracowania wymaga zgody Wydawcy. Materiały InfoMarket Sp. z o.o. zabezpieczone zostały specjalnym kodem. W przypadku naruszenia dóbr intelektualnych bądź materialnych InfoMarket Sp. z o.o., poniesione straty będą egzekwowane prawnie.

**Amica**  
for living



# Moc pojemnej mikrofali

Nowa niezwykle pojemna kuchenka mikrofalowa do zabudowy od Amica to najlepsze rozwiązanie do Twojej kuchni.

- **Pojemność 34 litry** – pomieści duże naczynia
- **Sterowanie sensorowe Slider** – płynna regulacja parametrów
- **Combigrill** – podgrzane i przypieczone dania
- **8 programów gotowych**

To połączenie funkcjonalnych rozwiązań i nowoczesnego designu doskonale pasującego do piekarnika.

[amica.pl](http://amica.pl)



**Pojemność 34 litry**

**Hisense**



**FIFA WORLD CUP  
Qatar 2022**

**OFFICIAL SPONSOR**

# Oficjalne urządzenia FIFA World Cup 2022™



# PERFECT MATCH



## Samsung

### Zdobywa 42 wyróżnienia w konkursie IDEA 2022

**Samsung został uhonorowany dwoma złotymi, pięcioma srebrnymi oraz jednym brązowym medalem w konkursie IDEA 2022, a aż 34 produkty firmy zakwalifikowały się do etapu finałowego plebiscytu jako te, które ze względu na swój innowacyjny design czynią życie konsumentów łatwiejszym oraz wygodniejszym.**

Firma Samsung poinformowała o zdobyciu 42 wyróżnień, w tym dwóch złotych medali, pięciu srebrnych i jednego brązowego, a także zakwalifikowaniu się aż 34 produktów do etapu finałowego konkursu „International Design Excellence Awards” 2022 (IDEA 2022). IDEA to jeden z najbardziej prestiżowych konkursów na świecie honorujących osiągnięcia w obszarze designu użytkowego. Organizowany jest przez założone w roku 1980 Amerykańskie Stowarzyszenie Projektantów Wzornictwa Przemysłowego (Industrial Designers Society of America – IDSA). W tegorocznej edycji plebiscytu wybrano zwycięzców w 20 różnych kategoriach, takich jak: dom, technologie użytkowe, interakcje cyfro-



we oraz strategia designu. Podczas oceny produktów brano pod uwagę między innymi takie kryteria jak innowacyjność projektu, korzyści dla użytkowników oraz społeczeństwa.

Design produktów Samsunga stanowi odzwierciedlenie zmieniających się wartości firmy oraz jej innowacyjnych rozwiązań technologicznych. Interaktywne, dopasowane do potrzeb poszczególnych regionów oraz zaawansowane projektowo zostały uznane za niezwykle postępowe i zróżnicowane. Jednym z dwóch zdobywców złotych medali był zestaw kuchenny Bespoke dostępny na rynku USA (wraz z lodówką Bespoke FDR RF800B). W jego skład wchodzi lodówka, piekarnik, kuchenka mikrofalowa oraz zmywarka. Sprzęt ten został zaprojektowany zgodnie z filozofią Bespoke, która na pierwszym miejscu stawia indywidualne preferencje użytkowników. Charakteryzuje się zintegrowanymi rozwiązaniami w zakresie designu, które podkreślają harmonię kuchennego wnętrza.

## Asekol PL

### Nowa usługa współpracy dla gmin

**Do celów statutowych Asekol PL jako organizacji odzysku zużytego sprzętu elektrycznego i elektronicznego i opakowań należy organizacja systemu zbiórki elektroodpadów oraz prowadzenie publicznych kampanii edukacyjnych dotyczących prawidłowego postępowania z odpadami. Wspólnie z siostrzaną spółką Enviropol PL, zakładem przetwarzania zużytego sprzętu, Asekol prowadzi cykliczne zbiórki zużytego sprzętu, konkursy o tematyce ekologicznej oraz organizuje eventy edukacyjne w całym kraju.**

Ponadto, wychodząc naprzeciw potrzebom mieszkańców, Asekol i Enviropol pomagają w prawidłowym pozbyciu się drobnego zużytego sprzętu, tworząc sieć zbiórki w swoich flagowych pojemnikach ulicznych ([www.czerwonekontenery.pl](http://www.czerwonekontenery.pl)). Oferowana jest również usługa bezpłatnego odbioru sprzętów wielkogabarytowych wraz z wyniesieniem z mieszkań ([www.elektrosegregacja.pl](http://www.elektrosegregacja.pl)). Rozwijając ofertę, w bieżącym roku firmy proponują współpracę gminom i podmiotom zarządzającym punktami selektywnej zbiórki odpadów komunalnych. Znając potrzeby, a przede wszystkim realia cenowe dotyczące obsługi PSZOK-ów, proponują korzystniejsze ich zdaniem rozwiązanie, polegające na rozbiu-



standardowo przyjętego całościowego ujęcia odpadów zbieranych w PSZOK-ach na odpady elektryczne i pozostałe. Niewątpliwą korzyścią tej oferty dla podmiotów zarządzających PSZOK jest możliwość otrzymania kontenerów i pojemników przeznaczonych do zbierania zużytego sprzętu i baterii, oraz odbioru elektroodpadów zebranych w PSZOK-u na bardzo korzystnych warunkach. Ponadto, wykorzystując potencjał organizacji i doświadczenie w pakiecie współpracy, proponują bezpłatną edukację dla szkół lub przedszkoli w wybranej przez podmiot zarządzający formule. W ramach obsługi PSZOK bez dodatkowych kosztów wprowadzany jest również dodatkowy samochód do obsługi odbiorów sprzętu wielkogabarytowego bezpośrednio od mieszkańców. Korzyści płynące z takiej współpracy w zakresie powierzenia firmom Asekol i Enviropol rozwiązania problemu elektrośmieci są dla gmin wymierne i wielowymiarowe. Obejmują one zarówno realne oszczędności finansowe, jak i rozwój oraz uszczelnienie systemu zbierania elektroodpadów, a także nieszablonywą i ciekawą ofertę edukacyjną.



## Okap podszafrkowy **Su Mini**

Niewidoczny ale w pełni pomocny!

**SHOWROOM**  
Plac Konesera 6, lok. U2B, Warszawa  
[www.ciarkodesign.com](http://www.ciarkodesign.com)

 **CIARKO**<sup>®</sup>  
DESIGN

## 4 Design Days 2023

### 4 dni w gronie architektów i projektantów

**Wielkie wydarzenie świata architektury, designu i nieruchomości – „4 design Days”, których organizatorem jest grupa PTWP, już po raz siódmy zaprasza do unikalnych przestrzeni Międzynarodowego Centrum Kongresowego w Katowicach. Wydarzenie planowane jest od 26 do 29 stycznia 2023 r.**



Grupa PTWP SA, organizator „4 Design Days” 2023 oraz wydawca m.in. portali PropertyDesign.pl i Dobrzemieszka.pl, po raz kolejny zaprasza na spotkanie w gronie architektów i projektantów z Polski i zagranicy, inwestorów, deweloperów, produ-

centów, władz samorządowych oraz ekspertów. To jedno z największych wydarzeń świata architektury, designu i nieruchomości organizowanych z takim rozmachem w Polsce. „4 Design Days” wraca ze świeżymi i niezwykle ważnymi tematami,

nowymi wydarzeniami i oryginalnymi atrakcjami, aby dyskutować o tym, co inspiruje i kreuje światowe trendy w architekturze i designie.

Siódma edycja spotkania odbędzie się pod hasłem „Together 4 Humanity”. Tem do tego hasła są dynamiczny rozwój świata w zakresie dostępności towarów i usług, zmiany klimatyczne, kryzys surowcowy, konsumpcjonizm, nierówności społeczno-ekonomiczne, starzejące się społeczeństwo, bezdomność, a także epidemie. Nie bez znaczenia podczas opracowywania programu były również wydarzenia w sąsiedniej Ukrainie. Organizatorzy zauważają, że architektura i design nie walczą na polu bitwy, ale pomagają zwalczać kryzys wywołany wojną, falą uchodźców czy nierównością społeczną. Odbudowa zrujnowanej Ukrainy stanie się największym europejskim projektem budowlanym XXI w. Każde działanie muszą poprzedzić dialog, burza mózgów, konsultacje w szerszym gronie. Ważnych tematów dla branży będzie znacznie więcej. Będzie to próba zmierzenia się z różnorodnością w aspekcie społecznym, gospodarczym, energetycznym i surowcowym. Więcej na temat wydarzenia na <https://www.4dd.pl/2023/pl/>.

## Media Expert

### Uproszczony i wygodny leasing w kilka minut

**Media Expert wzmacnia ofertę dla biznesu, oferując uproszczony i wygodny leasing od pierwszego dnia działalności. Decyzja o przyznaniu leasingu w uproszczonej procedurze ma zapadać w ciągu kilku minut, a sam proces jego uruchomienia będzie w pełni zautomatyzowany i będzie wymagać jedynie okazania dowodu osobistego przez kupującego.**

Błyskawiczne rozpatrzenie wniosku i minimum formalności – to główne atuty opracowanego przez Media Expert i PKO Leasing rozwiązania dla przedsiębiorców. W większości przypadków o finansowanie w formie leasingu można ubiegać się już od pierwszego dnia działalności firmy, a jego przyznanie nie ogranicza indywidualnej zdolności kredytowej nabywcy. Dla wielu przedsiębiorców leasing stanowić będzie korzystniejszą alternatywę wobec tradycyjnych form kredytowania zakupów. Z rozwiązania może skorzystać dowolna firma oraz osoby prowadzące jednoosobową działalność gospodarczą. Minimalna wartość finansowanych leasingiem zakupów wynosi 500 zł i obejmuje niemal wszystkie produkty dostępne w ofercie Media Expert.

– Współpraca z PKO Leasing pozwoli wzmocnić naszą ofertę finansowania zakupów o bezpieczne rozwiązania leasingowe. Sukcesywnie rozwijamy katalog propozycji dla firm, zarówno w obszarze obsługi zamówień, jak i wygodnych rozwiązań transak-



cyjnych. Atutem oferty jest możliwość skorzystania z uproszczonej procedury przyznania leasingu również dla firm nowych, które często nie mają możliwości jednorazowego opłacenia zakupu kosztowych środków trwałych do realizowania codziennej

działalności biznesowej. Dla przedsiębiorców prowadzących jednoosobową działalność gospodarczą istotny jest również fakt, że finansowanie zakupów w tej formule nie ogranicza prywatnej zdolności kredytowej – mówi Michał Mystkowski, rzecznik

prasowy Media Expert. PKO Leasing jest liderem na rynku bezpiecznych produktów leasingowych i rozwiązań finansowych dla biznesu. Umowa leasingu podpisywana jest na miejscu, w elektromarkecie, a klient po pozytywnej weryfikacji wniosku od razu może użytkować wybrany przez siebie produkt. Poza leasingiem klienci indywidualni i biznesowi mogą fi-

finansować zakupy w Media Expert z wykorzystaniem systemów ratalnych oraz tzw. odroczonej płatności. Szczegółowych informacji udzielają konsultanci w punktach obsługi klienta, w każdym elektromarkecie Media Expert.





## W CENTRUM TWOICH EMOCJI



### BEAT. MŁODY DUCH I WSPANIAŁA OSOBOWOŚĆ.

BEAT to podwieszany okap firmy Faber, który Twojej kuchni nadaje nowego, niepowtarzalnego charakteru. Proste i lekkie linie sprawiają, że jest uniwersalny w każdej przestrzeni, podkreślając zarazem jej niebywały styl. Doskonała estetyka połączona ze świetną wydajnością, minimalnym poziomem hałasu i perfekcyjnym oświetleniem blatu kuchennego. Wszystko po to, by doznać nowych emocji.

Dostępny w siedmiu kolorach wykończenia: błękitnym, ciemnoszarym, białym matowym, inox, titanium, czarnym matowym i błyszczącym.



## Weź głęboki oddech!

## Nowe okapy Franke AQ Sense

## zadbają o czyste powietrze

**AQ Sense to nowa linia okapów Franke. Automatycznie kontrolują jakość powietrza w kuchni. Steruje się nimi zdalnie za pośrednictwem aplikacji Franke@Home, która dodatkowo na bieżąco informuje użytkownika o stanie powietrza.**

### Dom bezpiecznym schronieniem

Dobre samopoczucie to pochodna tego, jak się odżywiamy, i stylu życia, który prowadzimy. Ale niebagatelną rolę odgrywa w tym również powietrze. Nie zawsze oddychamy najczystszym, tak na zewnątrz, jak i w przestrzeni domu. W czasach postpandemicznych to właśnie cztery kąty stały się centralnym ośrodkiem życia, w którym komfort i bezpieczeństwo są najważniejsze. Dlatego też użytkownicy więcej uwagi poświęcają walce z różnego rodzaju zanieczyszczeniami w domu. Firma Franke zaprojektowała okap AQ Sense, przełomowe urządzenie, które dba o odpowiednią jakość powietrza i informuje o jego stanie.

### Czujnik jakości powietrza

Różne czynniki chemiczne, fizyczne i biologiczne bezsprzecznie wywierają niepożądany wpływ na nasze zdrowie i jakość życia. Wiele z nich pojawia się również w domowym powietrzu. Bez odpowiednich narzędzi trudno jest określić stan domowego powietrza. Dlatego każda z wersji okapów AQ Sense – wertykalna, skośna i płaska – ma specjalny czujnik. Monitoruje on obecność lotnych związków organicznych, a także temperaturę i wilgotność otoczenia. Urządzenia wypo-

sażone są w tryb Auto, którego wybór sprawi, że okap włączy się, gdy będzie to konieczne, a przestanie działać, gdy powietrze zostanie odświeżone. Możliwość automatycznego wyłączenia w odpowiednim momencie to także funkcja, która gwarantuje niemarnowanie energii, a przez to pozwala zmniejszyć wydatki na drożący nieustannie prąd.

### Sterowanie aplikacją Franke@Home

Wygodę w codziennym użytkowaniu AQ Sense gwarantuje aplikacja Franke@Home. Za jej pośrednictwem użytkownik może nie tylko stale monitorować jakość powietrza w kuchni, ale umożliwia ona także sterowanie wieloma funkcjami urządzenia. Za pomocą telefonu lub tabletu można je włączać i wyłączać, regulować moc, jak również sterować natężeniem światła, by wprowadzić do wnętrza odpowiednią atmosferę. Aplikacja samodzielnie zadba także o to, by oprogramowanie wymagane do funkcjonowania okapu było na bieżąco aktualizowane. Dodatkowo można nią sterować



**Katarzyna Niezabitowska – Baj,**  
PR & Event Manager, Franke Polska

*Według różnych badań, Europejczycy spędzają 90 proc. czasu w pomieszczeniach, gdzie poziom zanieczyszczeń jest często wyższy niż na zewnątrz. Dlatego wprowadzamy na rynek unikalne rozwiązanie, które jest odpowiedzią na ten problem. Proponowany przez Franke Home Solutions AQ Sense pomaga naszym klientom w tworzeniu przyjaznej przestrzeni domowej. I podobnie jak inne nasze sprzęty AGD, które pomagają gotować w zdrowy sposób, tak nasz nowy okap pozytywnie wpływa na stan organizmu, bo pozbawia domowe powietrze niepożądanych czynników. Linia okapów Franke AQ Sense dedykowana jest miłośnikom rozwiązań „tech home”, którzy poszukują najnowocześniejszych technologii poprawiających komfort kuchennych zadań. Modele zaprojektowane są w eleganckim, uniwersalnym stylu, pasować będą więc do każdej kuchennej aranżacji.*



↖ ↗ **Nowa gama okapów AQ-Sense firmy Franke znacząco poprawia jakość powietrza, a zintegrowany monitor 21 cali i przeglądarka internetowa umożliwiają dostęp do treści online bezpośrednio na panelu.**

głosem, co pomocne jest szczególnie w chwilach, gdy ręce mamy zajęte przygotowywaniem posiłków. Franke@Home kompatybilna jest z wirtualnymi asystentami, takimi jak Amazon Alexa, Google Assistant i Siri.

### Ekran dotykowy

Model FKAS A80 BK ma zintegrowany z frontem 21,5-calowy ekran dotykowy z wbudowaną przeglądarką internetową. Dzięki temu w kuchni można poszukać online przepisów na pyszne dania, oglądać poradniki o gotowaniu, przeczytać wiadomości czy słuchać muzyki. Do urządzenia podłączyć można również elektroniczną nianię oraz kamery, co pomoże w kwestii bezpieczeństwa domu czy nadzoru nad bawiącymi się w innym pokoju dziećmi.



Komora MARIS z Fraganitu+ pojemna, trwała, higieniczna

# SPEKTAKULARNIE DUŻA



Komory Franke Maris wykonane z Fraganitu+ zaskoczą Cię pojemną komorą, która pomieści nawet blachę z piekarnika, spore patelnie lub garnki.

Modele z tej linii zapewniają dużą przestrzeń do pracy, a tym samym komfort i porządek w kuchni. Dzięki zastosowaniu materiału Fraganitu+ są niezwykle trwałe, a technologia Sanitized® z dodatkiem jonów srebra ogranicza rozwój bakterii i drobnoustrojów.

**Odkryj pełen asortyment na stronie [www.franke.pl](http://www.franke.pl)**



**FRANKE**

## Nowa generacja zmywarek ASKO

### – stworzona, by służyć

### przez 20 lat!

**ASKO, skandynawski producent najlepszej jakości urządzeń AGD klasy premium, wprowadza nową generację zmywarek, które określa mianem najbardziej niezawodnych i najwydajniejszych na świecie. Nowa linia zmywarek ASKO to bez wątpienia doskonałe połączenie innowacyjnej techniki, zrównoważonych rozwiązań i ponadczasowego wzornictwa.**



Zmywarki DW60, zaprojektowane i rygorystycznie testowane w warunkach odpowiadających 20-letniemu okresowi regularnego użytkowania, zapewniają doskonałe rezultaty zmywania i suszenia. Oferują największą na świecie wysokość załadunku, najmniejsze możliwe zużycie wody i energii, a ich solidna konstrukcja i dobrej jakości materiały pozwalają uniknąć kosztownych napraw i wymiany części.

#### Zmywarka stworzona, żeby służyć przez 20 lat!

ASKO, czołowa na rynku skandynawska marka dobrej jakości urządzeń kuchennych, pralniczych i profesjonalnych, jest zbudowana na 70-letnim dziedzictwie, którego istotą są zrównoważony rozwój i odpowiedzialność. Każde nowe urządzenie projektowane i produkowane w ASKO jest tworzone z myślą o trwałości, wygodzie klienta i z pełnym szacunkiem dla natury. Doskonałym tego przykładem jest również nowa generacja zmywarek, spełniająca najwyższe standardy środowiskowe. Nowe modele zostały wykonane z solidnych, wyjątkowo trwałych materiałów, co przekłada się na długoletnią trwałość urządzeń - nawet do 20 lat użytkowania w warunkach domowych. Koncepcja 8 Steel zapewnia, że wszystkie główne elementy urządzeń, które mają kontakt z wodą produkowane są nie z plastiku, a wysokogatunkowej stal nierdzewnej. Ponadto, po zakończeniu okresu eksploatacji, każ-

dy element nowych zmywarek o masie powyżej 50 g jest przeznaczony do recyklingu.

#### W trosce o środowisko

Nowa seria zmywarek ASKO została zaprojektowana i skonstruowana z myślą o długoterminowych korzyściach również dla środowiska, a ekologiczne innowacje spełniają nawet najbardziej wymagające standardy. To właśnie dlatego małe zużycie energii i wody połączone ze szczególnym uwzględnieniem wpływu detergentów na środowisko. Taka oszczędność zasobów jest możliwa dzięki „inteligentnemu” trybowi ekologicznemu, który mierzy stopień zabrudzenia naczyń, a następnie dobiera odpowiednią temperaturę i ilość wody. Dzięki temu w jednym cyklu zmywania ASKO zużywa zaledwie 7,5 l wody, podczas gdy wyniki przeciętnych zmywarek sięgają nawet 10–14 l. Ponadto urządzenia mają bezpośrednie zasilanie wodą i są przystosowane do różnych źródeł ogrzewania, takich jak ogrzewanie miejskie, energia słoneczna lub geotermalna, a także ogrzewanie olejowe, gazowe lub elektryczne. Dzięki innowacyjnym rozwiązaniom urządzenia zakwalifikowane zostały do wysokiej klasy energetycznej – B. Mniejsze zużycie energii umożliwiają m.in. wydajny bezszczotkowy silnik BLDC oraz nowy system filtrów, zapewniający lepszy przepływ wody. Kolejną innowacją pozwalającą oszczędzać energię jest System Wymienników Ciepła który sprawia, że ciepło wytwarzane przez zmywarki łączy się z temperaturą otoczenia w pomieszczeniu, żeby podgrzać pełny zbiornik wody. Następnie ciepła woda jest wykorzystywana na różnych etapach procesu zmywania.

#### Automatyczne dozowanie i ekologiczne detergenty

Dodatkowo urządzenia zostały wyposażone w „inteligentny” zintegrowany System Automatycznego Dozowania, samodzielnie odmierzający detergent w zależności od załadunku, stopnia zabrudzenia naczyń, twardości wody, rodzaju programu i temperatury. Takie rozwiązanie pozwala ograniczyć zużycie detergentów, a co za tym idzie – zminimalizować ich wpływ na środowisko. ASKO opracowało także linię własnych ekologicznych płynów do naczyń o prostym, naturalnym składzie. Żel do zmywa-




**Simona Stern,**  
ASKO Poland, Business Director

*ASKO, wiodąca na rynku skandynawska marka wysokiej jakości urządzeń kuchennych, pralniczych i profesjonalnych, jest zbudowana na 70-letnim dziedzictwie, którego istotą jest zrównoważony rozwój i odpowiedzialność. Każde nowe urządzenie projektowane i produkowane w ASKO, jest tworzone z myślą o trwałości, wygodzie klienta i pełnym szacunkiem dla natury. Doskonałym tego przykładem jest również nowa generacja zmywarek ASKO DW60, spełniająca najwyższe standardy środowiskowe.*

rek ASKO to specjalna formuła oparta na sile trzech detergentów, a także podwójnym systemie enzymatycznym. Dzięki temu skutecznie usuwa plamy i zalegające resztki jedzenia, nabłyszcza naczynia i chroni zmywarki przed osadzeniem się tłuszczu. Żele do zmywarki ASKO zostały opatrzone oficjalnym nordyckim oznakowaniem ekologicznym Nordic Swan Ecolabel, potwierdzającym ich przyjazność wobec środowiska naturalnego na etapie produkcji, użytkowania oraz utylizacji.

#### Wydajność i precyzja na każdym etapie pracy urządzenia

Firma ASKO opracowała cały szereg innowacyjnych rozwiązań, pozwalających uzyskać najlepsze możliwe rezultaty czyszczenia. Nowe modele zmywarek zostały wyposażone w rozwiązania, które ułatwiają codzienne obowiązki i zapewniają maksymalny komfort użytkowania na każdym etapie pracy urządzeń. Dzięki „inteligentnemu” systemowi Super Cleaning naczynia nie muszą być pluka-

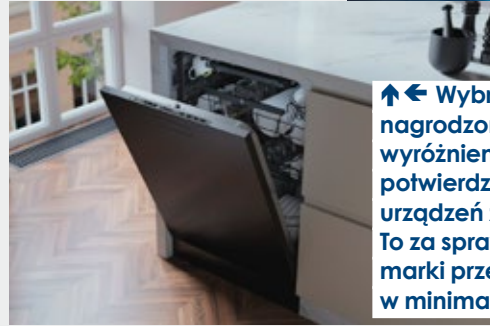
ne przed włożeniem do zmywarki. Po uruchomieniu urządzenia najpierw następuje faza mycia wstępnego, podczas którego usuwane są z naczyń wszystkie większe zabrudzenia. Następnie system samodzielnie oczyszcza filtr, wnętrze zbiornika i uruchamia wybrany program zmywania. Nowa linia zmywarek ma precyzyjny system natryskowy, zaprojektowany tak, by dotrzeć do każdej części zmywarki – bez względu na to, jaki program jest używany. System 11 Spray równomiernie rozprowadza wodę po całym urządzeniu, dzięki czemu wszystkie przedmioty znajdujące się w zmywarce są dokładnie czyszczone, niezależnie od rodzaju ładunku i stopnia zabrudzenia.

## Higiena i opatentowane systemy

Ponadto nowe zmywarki oferują Tryb UV Cleanse, wykorzystujący ciepło i światło UV do odkażenia wody podczas ostatniego płukania, co pozwala na eliminację bakterii, grzybów i wirusów, które mogą znaleźć się na naczyniach i w zmywarce. Jest to unikalne na rynku innowacyjne rozwiązanie, opracowane przez ASKO, żeby zapewniać nieskazitelny poziom higieny i dbać o zdrowie użytkowników.

Dodatkową skuteczność i wydajność zapewniają opracowane przez ekspertów ASKO dwie strefy mocy, wytwarzające dwa różne rodzaje strumienia wody – Jet Spray i Wide Spray. Jet Spray, czyli skoncentrowany wysokociśnieniowy strumień wody, zapewnia dodatkową moc podczas mycia wysokich i wąskich przedmiotów, podczas gdy szeroki strumień wody Wide Spray może być pomocny w zmywaniu dużych naczyń, garnków czy patelni. Rodzaj strumienia można ustawić ręcznie.

Linia DW60 marki ASKO to także „inteligentny” system suszenia naczyń. Funkcja Turbo Combi Drying odparowuje wodę i za pomocą wentylatora odprowadza wilgotne powietrze. Dzięki specjalnym czujnikom drzwi zmywarki otwierają się automatycznie, żeby dokończyć suszenie. Następnie, wykorzystując specjalne czujniki, zmywarka automatycznie otwiera drzwi, żeby dokończyć suszenie ładunku ciepłym powietrzem z wnętrza domu.



↑ ← Wybrane modele zmywarek DW60 zostały nagrodzone w dziedzinie designu prestiżowym wyróżnieniem „iF Gold Award 2022”, co jest potwierdzeniem idealnej harmonii tych urządzeń z wystrojem każdego wnętrza. To za sprawą skandynawskich korzeni marki przejawiających się między innymi w minimalistycznym wzornictwie produktów.

## Wyjątkowa pojemność i elastyczność ładunku

ASKO zadbało także o maksymalny komfort i wygodę użytkowników. Nowe sprzęty cechuje największa na świecie wysokość ładunku, wynosząca aż 58 cm (zmywarki XXL) lub 54 cm (zmywarki XL), i największą pojemność. Dzięki temu pomieszczą nawet 17 kompletów naczyń oraz najbardziej nieporęczne sprzęty kuchenne. Elastyczność ładunku zapewniają system Flexi Racks i 4 ruchome kosze

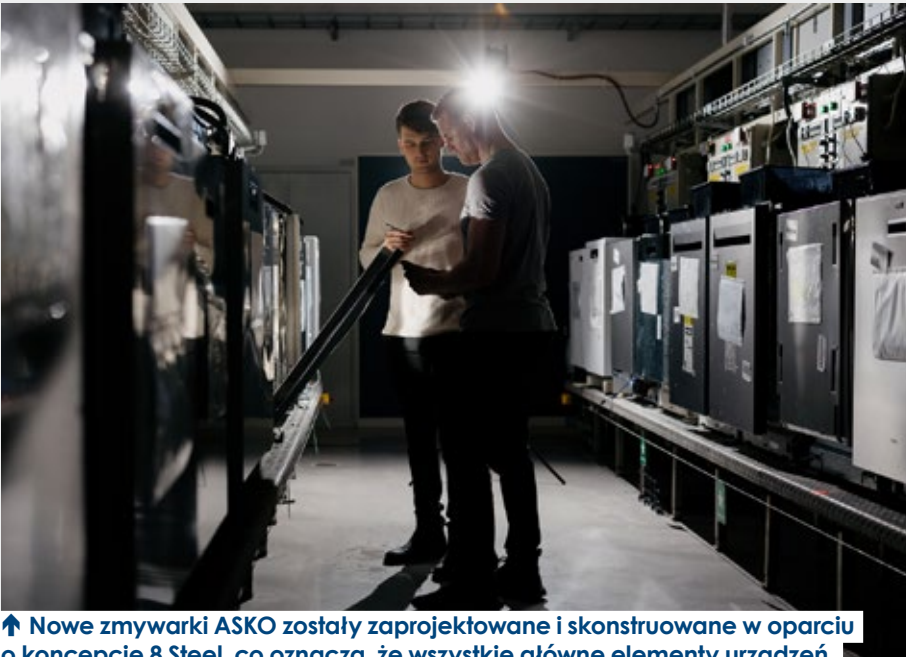
DW60. Składane i rozkładane rzędy, regulowana wysokość stelaży oraz dźwignie Instant Lift, ułatwiające wyjmowanie koszy, pozwalają na niemal dowolną konfigurację wnętrza i łatwe ładowanie zmywarki.

## Skandynawski design potwierdzony prestiżowymi nagrodami

Skandynawskie korzenie marki przejawiają się także w minimalistycznym wzornictwie produktów, charakteryzującym się czystą paletą kolorów i wykorzystaniem naturalnych materiałów. Dzięki temu urządzenia ASKO idealnie harmonizują z wystrojem każdego mieszkania. Estetykę i dobrą jakość konstrukcji potwierdza prestiżowa nagroda w dziedzinie designu „iF Gold Award 2022”, którą otrzymały wybrane modele zmywarek DW60 w tym roku. Dbałość o szczegóły widoczna jest także wewnątrz urządzenia. Wszystkie wewnętrzne elementy zmywarki są wykonane w kolorze ciemnoszarym, natomiast dla lepszej orientacji i wygody użytkownika niektóre części zostały zaakcentowane limonkowym kolorem. W ten sposób producent wyróżnił elementy, które można regulować.

## Komfortowe, zdalne sterowanie

DW60 są także doskonałym uzupełnieniem „inteligentnego” domu. Przyjazny użytkownikowi interfejs pozwala łatwo ustawić odpowiedni tryb pracy oraz sprawdzić stan urządzenia. Ponadto zmywarki mają możliwość łączenia z aplikacją mobilną Connect Life, która umożliwia zdalne monitorowanie i sterowanie urządzeniem za pomocą smartfona lub tabletu. Dzięki aplikacji Connect Life można sprawdzić instrukcję obsługi online, zmienić ustawienia, sprawdzić status urządzenia. Aplikacja zawiera również przewodnik krok po kroku, który pomoże wybrać odpowiedni program w zależności od ładunku.



↑ Nowe zmywarki ASKO zostały zaprojektowane i skonstruowane w oparciu o koncepcję 8 Steel, co oznacza, że wszystkie główne elementy urządzeń, które mają kontakt z wodą zostały wytworzone nie z plastiku, a z niemagnetycznej, kwasoodpornej stali nierdzewnej. Co więcej, po zakończeniu okresu eksploatacji każdy element urządzenia o masie powyżej 50 g jest przeznaczony do recyklingu.

## Targi

# Warsaw Home & Contract

## po raz szósty

W październiku odbyła się 6. edycja targów wyposażenia wnętrz Warsaw Home & Contract. Jak co roku wydarzenie cieszyło się ogromną popularnością. W hali wystawienniczej Ptak Warsaw Expo pojawiło się ponad 600 wystawców w sześciu wydzielonych tematycznie strefach. Szóstą edycję odwiedziło prawie 50 000 gości, w tym większość to przedstawiciele branży!



Podczas tegorocznej edycji targów Warsaw Home & Contract w Ptak Warsaw Expo wizytujący mogli odwiedzić aż sześć stref. Taki zabieg spowodował, że goście mogli skupić się na tej kategorii branży wnętrz, którą byli zainteresowani. Z kolei wystawcy mieli pewność, że odwiedzający ich stoisko to klienci, którzy trafili dokładnie tam, gdzie chcieli być, i mogli wybierać w ofertach, które ich interesują.

### Sześć stref tematycznych

Sześć wydzielonych stref zamykało określoną tematykę. Strefa Light&Textile skupiła wystawców nowoczesnego oświetlenia, nowatorskich rozwią-

zań do „inteligentnego” domu, biura, a nawet terenów niezadaszonych. Również w tej strefie odwiedzający mieli okazję obejrzeć i wybrać wyjątkowe użytkowe tkaniny obiciowe, dekoracyjne czy dywany, bogate w piękne wzornictwo i najlepszej ja-



↑ Aranżacja kuchni nie może obyć się bez odpowiedniego okapu. Podczas tegorocznej edycji można było zobaczyć wiele innowacyjnych modeli. Imponującą ofertę okapów na targach zaprezentowała marka Ciarko Design.

kości materiały. Strefa Build skupiała wokół siebie zarówno producentów z branży wykończeniowej, budowlanej oraz architektonicznej, jak i klientów indywidualnych szukających nowości w budownictwie wnętrzarskim. Trzecią strefą była przestrzeń o nazwie Furniture, która dodatkowo została podzielona na dwie podkategorie: Selected Furniture oraz Selected Design. W ramach Selected Furniture swoje produkty prezentowali międzynarodowi producenci mebli przeznaczonych do przestrzeni prywatnych i biurowych oraz dla branży HoReCa. Z kolei Selected Design skupiała wyselekcjonowane, rozpoznawalne na całym świecie marki kontraktowe, a zatem producentów najlepszej jakości mebli i akcesoriów premium do przestrzeni komercyjnych i prywatnych. Czwarta z wydzielonych stref obejmowała szeroko rozumianą przestrzeń kuchenną. Strefa Kitchen dostarczała odwiedzającym inspiracji do urządzenia funkcjonalnej, ale równocześnie nowoczesnej i estetycznej kuchni. Nie zabrakło czołowych producentów sprzętu gospodarstwa domowego, oferujących innowacyjne urządzenia, „inteligentne” systemy, a także meble i akcesoria. Dwie nowe strefy to Textile oraz Bathroom.

### Ciarko Design z bajkowo urzekającym klimatem

Dużym zainteresowaniem cieszyła się przestrzeń marki Ciarko Design. Stoisko zostało podzielone na dwie strefy, na których Ciarko Design pokazało dwie odsłony swoich produktów: nieco bajkową, inspirowaną motywami z „Alicji w Krainie Czarów”, a także funkcjonalno-impresową, w której można było odkryć po-



← Stoisko firmy MPM połączone było z ekspozycją stylowych naczyń marki Smile, a także urządzeń marki Sam Cook, również oferowanych przez MPM. Wszystkie prezentowane sprzęty i produkty stanowią doskonale uzupełnienie wyposażenia kuchni.



tencjał prezentowanych urządzeń. Zwłaszcza pierwsza ze stref przyciągała odwiedzających. Po wkroczeniu do „okapowego lasu” od razu można było poczuć zaczerpnięty klimat, nie tylko dzięki dekoracjom, ale także ze względu na wyjątkowe produkty, które zostały w niej zaprezentowane. Ciarko Design zaprezentowało podczas targów kilka nowości. Pojawiły się kolejne modele okapów o ryflowanej powierzchni – to rodzina okapów Mono W w kilku kolorach. Zaprezentowany został również nowy produkt, minimalistyczny w formie, z czego słynie już marka Ciarko Design, ale stanowiący silny akcent w każdej kuchni. Mowa tu o modelu Simple, zaprojektowanym przez Mikołaja Nicera.

## MPM z wydzieloną strefą Sam Cook

Firma MPM, ciesząca się dużym zainteresowaniem wśród odwiedzających, przyciągała ich efektywną ekspozycją sprzętów do zabudowy. Nie zabrakło na niej okapów, płyt indukcyjnych, a także piekarników i winiarek. Obok zaprezentowano chłodziarkozamrażarki różniące się kolorami, gabarytami, a także liczbą drzwi. Duża oferta tych urządzeń sprawia, że użytkownik znajdzie model na miarę



swojej kuchni, niezależnie od jej wielkości i możliwości przestrzennych. Ofertę dopełniały pozostałe drobne sprzęty AGD, a także akcesoria marki Smile oraz urządzenia z linii Sam Cook. Linia Sam Cook została wyeksponowana oddzielnie, aby pokazać wszystkie produkty. Harmonijne dopasowanie wzornicze oraz nowoczesne funkcje wpływające na komfort codziennej obsługi urządzeń to atuty, które przyciągały odwiedzających do zapoznania się z ofertą.

## Comitor z nowymi rozwiązaniami do kuchni

Firma Comitor zaprezentowała swoje najnowsze produkty na jednej z największych powierzchni wystawienniczych. Wśród nich nie zabrakło urządzeń niemieckiej marki Blanco. Spośród nowych modeli na stoisku pojawiły się urządzenia z segmentu zlewozmywaków, baterii zlewozmywakowych, a także selektorów na odpady i najnowszy produkt, jakim jest system Unit. W jego skład wchodzi odpowiednio dobrane komponenty, takie jak baterie kuchenne, zlewozmywaki wraz z ułatwiającymi pracę akcesoriami oraz selektory odpadów. W asortymencie firmy Comitor znajdziemy modele baterii kuchennych marki Blanco z opcją filtrowania czy też z miarką odmierzającą ilość faktycznie potrzebnej wody. Dostępne w ofercie Comitora selektory kuchenne na odpady Blanco pozwalają na optymalne wykorzystanie przestrzeni i wyróżniają się możliwością indywidualnej konfiguracji. Wybierając spośród wielu dostępnych modeli i ich rozmiarów, można stworzyć pasujący do wielkości zabudowy kuchennej zestaw Blanco Unit.

## Warsztaty archiDay z dużą frekwencją

Wzorem lat ubiegłych, tak i podczas tegorocznych targów Warsaw Home na przestrzeni prawie 2400 m<sup>2</sup> w hali E, odbyły się warsztaty archiDAY. W tym roku organizatorzy skupili się na praktycznych aspektach pracy architekta i projektanta, oferując słuchaczom bezpłatne warsztaty z czterech najczęściej używanych w branży programów do projektowania. W profesjonalnie przygoto-

wanych salach architekci i projektanci mieli okazję podszkolić swoje umiejętności z programów takich jak SketchUp + V-Ray, CAD Decor PRO, Archicad i Twinmotion oraz pCon.Planner. Na warsztaty zarejestrowało się ponad 1200 profesjonalistów. Warsztatom towarzyszyła wystawa sensoryczna prezentująca najciekawsze prace będące



↑ **Zmiana stylu życia, większa troska o środowisko, a także wciąż zyskująca na popularności filozofia zero-waste skierowała wielu odwiedzających na stoisko firmy Comitor, która prezentowała nie tylko funkcjonalne, ale przede wszystkim stylowe rozwiązania w zakresie selektywnego gospodarowania odpadami.**

efektem konkursu „Paradyż Designers” 2021, przygotowana przez mecenasa tegorocznego archiDAY – Akademię Paradyż.

## Słowem podsumowania

Tegoroczna edycja targów Warsaw Home & Contract okazała się wielkim sukcesem. Działo się naprawdę dużo i bez wątpienia ciekawie. Zadowoleni mogą być z pewnością wystawcy, klienci biznesowi, jak i konsumenci, których tysiące odwiedziły hale Ptak Warsaw Expo, zwłaszcza podczas weekendowych dni targowych. Krótko mówiąc, targi pokazały po raz kolejny swoją „siłę”. Pełną innowacyjnych produktów ogromną powierzchnią wystawienniczą, jaką oddano do dyspozycji wystawców i odwiedzających, trudno było przejść jednego dnia, aby przyrzeczyć się wszystkiemu, co zaoferowały prezentujące się na niej firmy. Wielu wystawców po zakończonych targach opuściło hale z podpisanymi kontraktami, a odwiedzający z powodzeniem nawiązali kontakty biznesowe. Rekordowa była zarówno liczba odwiedzających, jak i wystawców. We wszystkich 5 halach wystawienniczych swoją ofertę prezentowało ponad 600 wystawców, których stoiska odwiedziło blisko 50 tys. gości.

Przyszłoroczna edycja Warsaw Home planowana jest na 7 – 10 listopada 2023 r. Rejestracja wystawców już trwa.

← **Uatrakcyjnieniem każdego stoiska jest dobrze wyróżniający się punkt. Wśród ciekawych propozycji warto wymienić bajkową strefę na stoisku Ciarko Design nawiązującą do „Alicji w Krainie Czarów”.**

 **CIARKO**<sup>®</sup>  
DESIGN

**Niewidzialne  
i nowoczesne  
okapy szafkowe**

Fot. Ciarko



# FALMEC. INNOWACJA I REWOLUCJA.



## VIRGOLA NO-DROP

Nowe rozwiązanie technologiczne Falmecc, łączy w sobie potrzeby estetycznego minimalizmu w kuchni z najlepszą technologią skutecznie, rozwiązującą zjawisko skraplania się oparów kuchennych.

Opatentowana technologia **No-Drop<sup>®</sup> System**, składa się z szeregu skrzyżowanych filtrów łopatkowych, na których skraplają się opary pochodzące z gotowania. Skropliny są następnie transportowane i gromadzone w specjalnym zbiorniku.



[www.falmecc.com](http://www.falmecc.com)  
[www.falmeccpolska.pl](http://www.falmeccpolska.pl)

**falmecc**  
Life inspired.

Okapy kuchenne pojawiły się na polskim rynku w latach 90. XX w. Od tego czasu wciąż zyskują na popularności. Są dziś standardowym sprzętem instalowanym w przestrzeni kuchennej i z całą świadomością należy stwierdzić, że kuchnia bez okapu nie będzie ani funkcjonalna, ani bezpieczna. Jedne z najpopularniejszych obecnie okapów to modele szafkowe. Sprawdźmy, jakie funkcje oferują w tym segmencie producenci tego sprzętu.

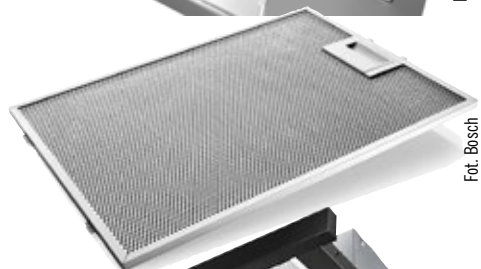
**M**odele szafkowe to jedna z najpopularniejszych konstrukcji okapów. Niejednokrotnie zupełnie płaska powierzchnia w tych urządzeniach sprawia, że zabudowany w szafce okap staje się niewidzialny, a tym samym nie zaburza odpowiednio wystylizowanej przestrzeni kuchennej. Do tego jest również praktyczny, nie tylko w kwestii oczyszczania powietrza, ale również dodatkowego oświetlenia płyty i blatu roboczego. Niezależnie od tego, czy mamy niewielkie mieszkanie, czy duży przestronny dom z kuchnią otwartą na salon – model szafkowy będzie dobrym rozwiązaniem.

### Czy okap jest niezbędny w kuchni?

Okap przede wszystkim pochłania, ale też neutralizuje zapachy. Tym samym chroni meble kuchenne, jak również, w przypadku kuchni otwartej na salon, meble, które znajdują się w dalszych częściach



Fot. Amica



Fot. Bosch



Fot. Samsung

*Niezależnie od trybu pracy (pochłaniacza lub wyciągu) wiele modeli okapów szafkowych producenci wyposażają w specjalne aluminiowe filtry, których zadaniem jest pochłanianie oparów tłuszczu. Dla ich prawidłowego funkcjonowania należy je okresowo czyścić.*



**GAGGENAU AF210192**

mieszkania, przed wilgocią i tłustym osadem. Zapobiegają również skraplaniu się pary wodnej na szybach okien. Coraz więcej modeli tych urządzeń neutralizuje wirusy, bakterie, drobnoustroje, a także alergeny. Dzięki okapowi powietrze w domu czy mieszkaniu jest przefiltrowane i zdrowe dla wszystkich domowników. Odpowiadając więc na pytanie, czy okap jest niezbędnym sprzętem kuchennym, odpowiadamy – tak, ponieważ bez niego kuchnia będzie ani funkcjonalna, ani bezpieczna.

### Rodzaje okapów szafkowych

Wśród dostępnych na rynku modeli szafkowych, a więc wymagających zabudowy części szafki, obecnie najpopularniejsze są dwa rodzaje okapów: szufladowe i tzw. wkłady. Okapy szufladowe nazywane są też okapami wysuwanymi, wysepkowymi lub teleskopowymi. Pod kątem konstrukcyjnym są bardzo podobne do modeli podwieszanych (podszafrkowych), ale wyróżnia je ruchoma, wysuwana i widoczna od frontu część pod szafką. Wysunięcie przedniej szuflady (stąd nazwa) powoduje aktywację



**SIEMENS LI67SA531**

### Faber z systemem K-Link



Model In-Light BK MATT KL A52 marki Faber wykończono elegancką matową czernią, którą dopełnia charakterystyczny pierścień oświetlenia LED. Walory dekoracyjne dopełnione są praktycznymi funkcjami i nowoczesnymi rozwiązaniami. Jednym z nich jest system K-Link, który umożliwia współpracę płyty z okapem. Wystarczy ustawić okap w tryb automatyczny i rozpocząć gotowanie na płycie indukcyjnej. Dzięki odpowiednim algorytmom zaimplementowanym w modelu In-Light urządzenie automatycznie dobiera parametry pracy, co umożliwia wygodne i skuteczne pozbycie się kuchennych oparów z pomieszczenia przy jednoczesnym zminimalizowaniu zużycia energii. Okap In-Light wy-

posażony jest w energooszczędny zespół silnika EVO Plus o wydajności maksymalnej 635 m<sup>3</sup>/h. Ze względu na dużą wydajność oraz gabaryty silnika warto pamiętać, że zamontowany okap zajmie większą część szafki, w którą zostanie wbudowany. Producent rekomenduje wbudowanie okapu w szafkę o korpusie nie mniejszym niż 30 cm głębokości. Sterować okapem możemy na dwa sposoby. Jednym z nich jest sterowanie elektroniczne przy pomocy panelu znajdującego się na urządzeniu, a drugim za pomocą pilota. Warto zwrócić uwagę na specjalne programy, w które wyposażony został okap In-Light. Są nimi: „Program 24” oraz „Opóźnienie włączenia 30 min”.

Fot. Faber



## FALMEC Grupa Silnikowa No Drop 90

urządzenia i zasysanie oparów (wsunięcie powoduje samoistne wyłączenie się sprzętu). Drugi ze wspomnianych typów okapów szafkowych, a więc tzw. wkłady, nazywa się także okapami modułowymi. Ich montaż polega na umieszczeniu ich w dopasowanych szafkach. To także wymaga od użytkownika umiejętności dopasowania i zainstalowania mechanizmu wentylacyjnego w szafce. Cechą charakterystyczną urządzenia jest widoczna część robocza, czyli spód okapu. Po zabudowaniu tego typu urządzenia są bardzo efektywne, choć zajmują znaczną część szafki.

**Jaka jest różnica między pochłaniaczem a wyciągiem?** Każdy okap, również szafkowy, może pracować w trybie pochłaniacza lub wyciągu. To, z której opcji skorzystamy, zależy od konstrukcji domu, a więc tego, czy jest to blok,



## MPM MPM-61-OW-65

mieszkanie, czy segment, oraz od rodzaju jego kominów wentylacyjnych. Te mogą być pojedyncze, ale również podwójne, może występować tak zwany szyb zbiorczy, mechaniczny, a także pion grawitacyjny i inne. Okap w trybie wyciągu powinien zostać podłączony do własnego, odrębnego szybu kominowego, nawet jeśli jest niewielkim konstrukcyjnie okapem szafkowym. W pomieszczeniu znajdującego się powinna dodatkowo niezależna kratka wentylacyjna. Wszystkie nowoczesne domy oraz bloki mieszkalne są w nie już dziś zazwyczaj wyposażone. Trzeba to jednak zawsze bardzo dokładnie sprawdzić. W wielu starszej generacji budynkach czy domach mieszkalnych podłą-



Fot. Bosch



Fot. Amica

*Ważną funkcją w okapach szafkowych jest energooszczędne oświetlenie, które może przyjmować formę źródeł punktowych lub wąskiego paska LED-owego.*

## Ciarko Design ze specjalnym filtrem Baffle



Okap Minimal 7 marki Ciarko Design pochodzi z najnowszej linii okapów o nazwie Minimal. To prosta, minimalistyczna forma z zewnątrz, która w środku skrywa innowacyjne rozwiązania techniczne na światowym poziomie. Każdy okap wykonywany jest z dbałością o najdrobniejszy detal, co jest priorytetem marki Ciarko Design. W linii jest 8 modeli, które dają nieskończone możliwości. Wyszukane wzornictwo połączone z najwyższą techniką. Regulowane oświetlenie ciepło/zimno pozwala dopasować światło okapu do pozostałego oświetlenia. Pro-



ste bryły o wyjątkowej, głębokiej czerni idealnie wpasują się w nowoczesne, loftowe wnętrza. Cała linia została zaprojektowana przez Łukasza Paszowskiego, wielokrotnego finalistę konkursów z dziedziny designu, m.in. „Red Dot Design Award”, „Dobry Wzór” 2020, „Must Have” 2021. Warto dodać, że wszystkie okapy z linii Minimal wyposażone są w specjalne filtry Baffle z przegrodą ze stali nierdzewnej. Na długo zachowują zdolność odprowadzania powietrza i są trwalsze od tradycyjnych filtrów siatkowych i węglowych. Zaletą filtrów jest hamowanie skraplania się pary wodnej. Szczeliny pomiędzy metalowymi panela-

mi zapewniają lepszy przepływ powietrza i większą wydajność niż w filtrach tradycyjnych. Metalowych filtrów nie trzeba wymieniać, nie zatykają się tłuszczem oraz nie trzeba ich czyścić tak często jak filtrów siatkowych. Można je bezpiecznie myć w zmywarce.

Fot. Ciarko Design

czenie okapów do kanałów grawitacyjnych jest zabronione, ponieważ mieszkania lub pomieszczenia są wyposażone w tzw. kanały zbiorcze. Gdy do takiego kanału zostanie podłączony okap, wtedy powietrze usuwane z jednego pomieszczenia będzie wtłaczane do innego. W takim wypadku jedynym dopuszczalnym rozwiązaniem są okapy o obiegu zamkniętym, czyli tak zwane pochłaniacze.

## Filtry wspomagają tryb pracy okapu

Praca w trybie czy to pochłaniacza, czy wyciągu powinna być wspomagana przez filtry, w które wyposażony jest każdy okap szafkowy. Filtry stanowią bardzo ważny aspekt zwią-



## BOSCH DFT63AC50

zany ze skuteczną wymianą powietrza oraz jego oczyszczaniem. Sam filtr, zarówno podczas pracy wywiewowej, jak i recyrkulacyjnej, ma istotny wpływ na eliminację cząstek tłuszczu i różnego typu oparów. Wpływa to nie tylko na nasze zdrowie, ale też stan całej kuchni, mebli i innych sprzętów znajdujących się w przestrzeni kuchennej. Filtry należy okresowo myć lub wymieniać. Rodzaj i typ filtra, a także jego wykonanie i użyte do produkcji materiały będą miały znaczenie dla skuteczności oczyszczania powietrza. Wraz z zabrudzeniem filtra zmniejsza się efektywność pracy okapu. Nie wystarczy przy tym, żeby okap był piękny i miał największą wydajność i najlepszą skuteczność. Istotniejsze są odpowiednie jego dobranie do wielkości



## CIARKO DESIGN Su Mini



### AMICA OMP9568BG Studio

pomieszczenia oraz prawidłowy montaż, a także okresowa pielęgnacja i konserwacja, także filtrów.

#### Jak czyścić filtry w okapie?

Filtry stosowane w okapach pełnią dwie zasadnicze funkcje: oczyszczają i filtrują powietrze oraz skraplają wodę i tłuszcze, co zabezpiecza okap przed kondensacją pary



### CIARKO DESIGN Aura

i nadmiernym zanieczyszczeniem. Poza nielicznymi wyjątkami w dostępnych na rynku modelach okapów wyróżniamy dwa typy filtrów – filtr stały oraz filtr wymien-



Fot. ASKO

## Falmec z jonizującym systemem oczyszczania

W okapach marki Falmec z linii E.ion System odnajdziemy podświetlany piktogram w kształcie listka. Jest to specjalny czujnik, który wykrywa obecność lotnych związków organicznych, gazów o nieprzyjemnym zapachu, formaldehydów, dymu papierosowego oraz innych zanieczyszczeń unoszących się w powietrzu. W zależności od jakości powietrza kolor czujnika zmienia się. Barwa żółta oznacza zanieczyszczone powietrze, a wraz z jego filtracją liść staje się zielony. Zastosowanie trybu automatycznego spowoduje samoistne włączenie się okapu, gdy tylko czujnik wykryje pogorszenie się jakości powietrza, w ten sposób czyszcząc je i dezynfekując. Co równie ważne, okapy E.ion System nie wymagają podłączenia do instalacji odprowadzającej opary i zapachy na zewnątrz. Mogą być instalowane w dowolnym miejscu bez konieczności prowadzenia prac murarskich, osiągając lepszy efekt estetyczny i możliwość umieszczenia strefy gotowania w dowolnym miejscu w kuchni. Ponieważ nie ma rur odprowadzających opary na zewnątrz, nie ma strat, zarówno ciepłego



powietrza w zimie, jak i zimnego w lecie, co eliminuje straty energii i zachowuje w pomieszczeniu zawsze optymalny komfort termiczny. Wydajność okapów E.ion System jest dodatkowo wzmacniana przez zainstalowanie w nich filtra dwuskładnikowego Carbon.Zeo, w którym zastosowano składniki naturalnie występujące w przyrodzie, takie jak węgiel i zeolit. Co ciekawe, producent zaleca jego regenerację co około 18 miesięcy przez umieszczenie go w piecu o temperaturze 200 °C przez dwie godziny.

Fot. Falmec

ny. Zwykły filtr stały jest filtrem metalowym, przystosowanym do pracy okapu w trybie wyciągu. Jeśli okap pracuje w trybie pochłaniacza, poza filtrem metalowym w okapie instaluje się filtr absorbujący (węglowy), który zatrzymuje przepływające wraz z powietrzem zanieczyszczenia. Efektywność działania filtrów metalowych jest tym większa, im czystszy będzie filtr. Wobec tego należy je myć w zależności od częstotliwości używania okapu. Najle-



### GORENJE BHP643ORAB

piej zrobić to przy wykorzystaniu zmywarki, gdyż jest to najbardziej komfortowe rozwiązanie. Większość filtrów metalowych nadaje się do zmywania mechanicznego, ale zawsze należy to sprawdzić. Należy pamiętać rów-



### FRANKE FSAS A90 BK/XS

nież, że filtry (np. aluminiowe) mogą ulec lekkiemu przebarwieniu. Warto wiedzieć, że na rynku istnieje wąska grupa filtrów pochłaniających (w tym węglowych), które mogą być także myte (zwykle się je wyrzuca). Należy jednak stosować się bardzo dokładnie do rad i zaleceń producenta. Mycie ręczne filtra stalego należy rozpocząć od namoczenia go. Następnie przy pomocy wilgotnej ściereczki z neutralnym detergentem na bazie mydła trzeba

Fot. Ciarko Design



Montaż okapów szafkowych pozwala efektywnie wykorzystać przestrzeń nad płytą lub kuchenką, a jednocześnie efektownie dopełnić stylizację kuchni i całej strefy gotowania.

wyczyścić powierzchnię. Warto również zwrócić uwagę na mocowanie filtra, które również wymaga wyczyszczenia. Filtry należy myć często. Zwiększa to znacznie efektywność oczyszczania powietrza. Osoby, które codziennie gotują przez wiele godzin, powinny myć go raz na kilka tygodni (5–7). Producenci sugerują czyszczenie filtra co dwa miesiące.

Fot. ASKO



## Na co zwrócić uwagę podczas wyboru modelu?

W okapach szafkowych, a także innego rodzaju, bardzo ważnym parametrem jest możliwość pochłaniania. To ona powinna determinować dobór urządzenia do pomieszczenia. Wydajność okapu wyznacza się prostą metodą. Mnożymy powierzchnię podłogi pomieszczenia, w którym bę-

*Jednym z kluczowych parametrów mających wpływ na obsługę okapu szafkowego jest panel sterowania. Zależnie od modelu okapy szafkowe mogą być obsługiwane z wykorzystaniem np. panelu dotykowego, pilota, smartfona, a nawet bezdotykowo.*



**SAMSUNG NK24M1030IS**

dzie zainstalowany okap (wartość tę przyjmujemy w metrach kwadratowych) przez jego wysokość. Uzyskamy wtedy kubaturę kuchni mierzoną w metrach sześciennych. Następnie wynik mnożymy przez 6, jeśli chcemy dobrać urządzenie pracujące w absolutnym minimum zalecanej skuteczności, lub przez 12, gdy chcemy uzyskać maksymalną wydajność. Za optymalny, uśredniony stan wymiany powietrza w pomieszczeniu można więc przyjąć zakres od 8 do 10 razy w ciągu godziny. Założenie to odnosi się do kuchni zamkniętych. W przypadku kuchni otwartych

żyć oświetleniu płyty grzewczej lub kuchenki. Zwłaszcza okapy szafkowe, które stanowią element zabudowy kuchennej i znajdują się w ciągu górnych szafek kuchennych, spełniają to zadanie idealnie. Górna zabudowa sprawia, że dostęp światła, zarówno dziennego, jak i sufitowego,



**FALMEC Grupa Silnikowa Pro 80**

jest utrudniony. Do tego stoimy do kuchenki przodem, zaślaniając górne oświetlenie. Wyposażenie okapu w lampy LED lub inne staje się wtedy praktycznym walorem, bez którego przygotowywanie potraw byłoby znacznie trudniejsze. Oświetlenie w nowoczesnych okapach jest energooszczędne i zapewnia dobre doświetlenie strefy robo-



**SIEMENS LB75565**

na salon czy większe pomieszczenia należy uwzględnić w obliczeniach powierzchnię całej otwartej przestrzeni.

## Oświetlenie w okapach staje się standardem

Oświetlenie w okapie pełni rozmaite funkcje. Nierzadko wieczorami staje się jedynym źródłem światła w kuchni, czyniąc ją przytulną i elegancką. W praktyce ma ono słu-



**ASKO CBB862W**

żyć w kuchni. O ile do niedawna najważniejszym parametrem była moc żarówki, o tyle obecnie, w wypadku LED-ów, istotna jest także temperatura barwowa. W praktyce w zależności od wielkości tego parametru uzyskujemy światło „zimne” lub „cieple”. To „cieple” sprzyja wypoczynkowi, relaksowi czy spożywaniu posiłków, „zimne” z kolei zalecane jest do aktywności i pracy. Barwa światła emitowanego przez okap powinna być też dopasowana do pozostałych elementów oświetleniowych stosowanych w kuchennym wnętrzu.

## Różnica między mocą a wydajnością

Moc i wydajność okapu to parametry, które uważa się za nierozłączne. Tymczasem wcale nie są one od siebie wprost zależne. Doskonale widać to w wypadku wysokiej



Fot. Miele

Fot. Ciarko Design

klasy okapów, gdzie stosunkowo mała moc silnika przekłada się na znaczną wydajność w stosunku do modeli konkurencji. Mamy bowiem wtedy do czynienia ze skutecznością, a więc swego rodzaju „jakością” (sprawnością) okapu. Wpływ na ten stan rzeczy ma wiele elementów, poczynając od klasy silników, konstrukcji wentylatora czy budowy samego okapu. I ten parametr objęła w części m.in. nowa etykieta efektywności energetycznej dla okapów. Niezależnie od rozważań nad sprawnością okapu warto pamiętać, że odpowiedni dobór wydajności okapu (a nie jego mocy!) jest podstawowym warunkiem dobrze zaprojektowanej kuchni. Wydajność urządzenia podaje się w metrach sześciennych na godzinę (m<sup>3</sup>/h). Parametr ten oznacza ilość powietrza, jaką okap może przefiltrować (wymienić) w danym pomieszczeniu w ciągu godziny. W zastosowaniach domowych odpowiednio dobrane okap o największej efektywności powinien w ciągu godziny przefiltrować powietrze w pomieszczeniu od sześciu do dziesięciu razy. Za minimalną granicę skutecz-



**FRANKE FBFP BK MATT A70**



**ASKO CC4527S**



**FABER Ilma Touch X 60**

### Amica sterowana gestami



Okap OMP6554BG marki Amica to nie tylko idealne wymiary i wzornictwo do niemal każdej przestrzeni kuchennej, ale również najnowocześniejsze funkcje poprawiające komfort obsługi i użytkowania. Urządzenie to, dzięki pomniejszonej głębokości konstrukcji, bez problemu zmieści się w standardowych 30-centymetrowych szafkach. Instalacja nie wymaga dodatkowych, uciążliwych prac stolarskich oraz zmian w aranżacji kuchennej zabudowy. Ten okap meblowy to wygoda, funkcjonalność oraz doskonale rozwiązanie dla osób, które posiadają kuchnię z zabudowanym ciągiem szafek. Co więcej, model OMP6554BG wyposażony został w panel dotykowy umieszczony pod szklaną powłoką. Dzięki temu nie tylko jest łatwy do utrzymania w czystości, ale użyt-

kownik ma również zapewniony komfortowy dostęp do wszystkich jego funkcji. Oprócz tego oferuje również funkcję Touchless, czyli sterowanie gestami bez dotykania panelu. Wystarczy odpowiedni ruch ręką, żeby uruchomić wentylator lub zmienić jego moc. Okap OMP6554BG marki Amica może pracować w trybie wyciągu lub pochłaniacza, zależnie od potrzeb użytkownika i miejsca instalacji sprzętu. Urządzenie zostało wyposażone w 3-stopniową regulację prędkości pochłaniania kuchennych oparów. Ma także niezależne sterowanie oświetleniem LED. Maksymalna wydajność okapu w trybie wyciągu wynosi 462 m<sup>3</sup>/h, a maksymalny poziom hałasu podczas tej pracy nie powinien przekraczać 63 dB.

Fot. Amica



### MIELE DAS 8930

ności urządzenia uważa się sześciokrotność, aczkolwiek jest to tylko założenie teoretyczne. W praktyce przesuwanie się poniżej tej granicy nigdy nie powinno mieć miejsca ze względów czysto fizycznych. Uwaga! Wydajność okapu jest wprost proporcjonalna do konstrukcji kanału wentylacyjnego, jego długości, średnicy wylotu oraz zastosowanych złączek czy reduktorów. Elementy te wraz z podaną normą pomiaru wydajności okapu muszą każdorazowo być brane pod uwagę i należy ich bezwzględnie przestrzegać. Straty w wydajności okapu przy niewłaściwym projekcie zabudowy kuchennej mogą w pewnych sytuacjach dochodzić nawet do 50 proc.

### Intuicyjne i komfortowe sterowanie

Tak jak w przypadku każdego urządzenia kuchennego, tak również w przypadku okapu ważne są sposób jego obslu-

gi i możliwości sterowania. Wiele modeli wyposażonych jest w klasyczne sterowanie za pomocą przycisków mechanicznych, a także ergonomicznych pokręteł. Nierzadko występują też panele dotykowe z czytelną ikonografią i podświetlanymi polami wyboru. Wiele modeli obsługiwanych jest również za pomocą pilota zdalnego sterowania. Pilot działa na zasadzie przekazywania fal podczerwieni, rzadziej fal radiowych, i łączy się w ten sposób z okapem. Pozwala sterować urządzeniem w odległości od kilku do kilkunastu metrów. Jeśli okap ma możliwość obsługi za pomocą pilota, wówczas jest on często dodawany jako element wyposażenia. Coraz częściej znaj-



### AMICA OMC6661BG

dziemy również modele sterowane gestami. Okap sterowany w ten sposób wykorzystuje czujnik ruchu, który umożliwia bezdotykową kontrolę ustawień parametrów i trybów pracy urządzenia. Rozwiązuje to problemy związane z obsługą okapów, do których dostęp jest często utrudniony. Sterowanie gestami ułatwia utrzymanie tego typu modeli w czystości. Parametry okapu możemy bez trudu zmienić nawet wtedy, kiedy mamy brudne ręce. Na rynku nie brakuje również modeli obsługiwanych z wykorzystaniem aplikacji mobilnej, a także takich, które komunikują się z płytą grzewczą i włączają dokładnie w tym czasie, kiedy zachodzi taka potrzeba.

### Nowoczesna komunikacja płyty i okapu

Wielu producentów płyt grzejnych widzi potrzebę współpracy okapu z płytą i wprowadza do oferty kolejne mo-



### CONCEPT OPV3890

dele, które są ze sobą kompatybilne. To samo dotyczy producentów płyt, którzy działają analogicznie. Podczas wyboru urządzeń warto zwrócić uwagę na tę szczególną cechę. Odpowiednie oznaczenia znajdziemy na sprzęcie oraz samych opakowaniach zewnętrznych. Producenci dbają o umieszczanie tych oznaczeń, ponieważ klienci szukają urządzeń, które łatwo można ze sobą parować funkcjonalnie.

Ważnym czynnikiem wpływającym na możliwość integracji okapu szafkowego z płytą jest ten sam producent obu



### SAMSUNG NK24M1030IB

sprzętów. Urządzenia są wyposażone w te same rozwiązania, dzięki którym proces parowania przebiega wręcz automatycznie. Jeśli wyposażamy kuchnię od nowa lub też wykonujemy remont i wymieniamy sprzęt, już na tym etapie próbujemy wybierać urządzenia tego samego producenta. Nie dosyć, że będziemy mogli je zintegrować, to mamy pewność, że będą współpracowały ze sobą stylistycznie. Jeśli jednak wymieniamy lub dokupujemy tylko płytę lub tylko okap, sprawdźmy, które z nowych urządzeń będą pasowały do tego, które mamy w kuchni.

### Rozwiązania producentów w tym zakresie

Współpracujące urządzenia tej samej marki będą wyposażone w ten sam moduł łączności. Jego rodzaj będzie zależał od producenta. Moduł integracji okapu z płytą jest specjalnie opracowanym rozwiązaniem twórcy produktu. I tak na przykład w urządzeniach marki AEG moduł ten nosi nazwę Hob2Hood. Marki Bosch i Siemens korzystają z funkcji HomeConnect. Producent okapów marki Fa-



## CIARKO DESIGN Minimal 7

ber wykorzystuje do łączności fale radiowe, a sprzęt który można parować, dla ułatwienia oznaczony jest literami KL, czyli K-Link. Z kolei Falmec opracował innowacyjny i niezwykle praktyczny moduł HobLink, dzięki któremu można integrować dowolną płytę z okapem tego producenta. W większości urządzenia te łączy jeden wspólny mianownik – funkcja Bluetooth. To dzięki tej łączności bezprzewodowej będziemy mogli sparować płytę kuchenną z okapem. W zależności od producenta oraz modeli sprzętów dzięki integracji obu urządzeń ustawienia okapu dostosowywane są automatycznie. Tryby i prędkości pracy ustawiane są z uwzględnieniem regulacji temperatury i liczby używanych na płycie grzejnej stref.

## Komfort użytkownika zintegrowanych sprzętów

Połączenie okapu i płyty ma służyć użytkownikowi. To jego podstawowe zadanie. Integracja poprawia komfort użytkownika, które nierzadko odbywa się bez naszej ingerencji. Jednym z takich udogodnień jest automatyczne



## FABER Flexa NG AM/X 50

włączenie okapu, kiedy rozpoczynamy gotowanie. Okap uruchamia się, włącza oświetlenie i rozpoczyna usuwanie oparów z przygotowywanych potraw. Co więcej, sprzęt zacznie pracować w takim trybie, jaki jest wymagany przy ustawieniach płyty. Urządzenie wyłączy się w odpowiednim czasie po tym, gdy przestaniemy gotować. Dzięki opóźnionemu wyłączeniu mamy pewność, że opary i za-



## MIELE DAS 4630

nieczyszczenia z kuchni zostaną usunięte. Kolejnym udogodnieniem jest sama obsługa okapu. Przy integracji obu sprzętów sterujemy nimi z poziomu płyty. Podczas gotowania często mamy brudne ręce, więc takie rozwiązanie wydaje się bardzo praktyczne. Na płycie możemy zmienić moc i tryb pracy okapu, wyłączyć oświetlenie czy włączyć inne funkcje, których w tym momencie potrzebujemy. Sterowanie urządzeniami tylko za pomocą



Fot. Gaggenau



Fot. Miele



Fot. Hisense

*Specjalna wysuwana listwa w modelach szafkowych to częste wyposażenie, które w zależności od położenia uruchamia lub wyłącza okap.*

jednego z nich oszczędza również czas, który musielibyśmy przeznaczyć na czyszczenie. Jeśli nie dotykamy okapu, nie pozostawiamy na nim śladów palców, zatem nie wymaga czyszczenia po każdym gotowaniu.

## Czysty okap to jego sprawne działanie

Efektywną pracę okapu pomaga zapewnić jego systematyczne czyszczenie i konserwacja. Przekonanie, że nie



## HISENSE MH6TL2MB

trzeba czyścić okapu, jest złudne, ponieważ szczególnie w pomieszczeniu cząsteczki tłuszczów i oparów osiadają nie tylko na filtrach, ale również na panelu sterowania oraz obudowie okapu. Stal nierdzewna, powierzch-

nia lakierowana oraz aluminium i tworzywo sztuczne – tego typu powierzchnie najczęściej mają obudowa okapu wraz z korpusem. Elementy te myje się dosyć łatwo, ponieważ wystarczy nanieść ciekłą warstwę odpowiedniego środka i delikatną ściereczką rozprowadzić go po całej powierzchni. Kolistymi ruchami należy wmasować specyfik w elementy, tak by domyc wszelkie zabrudzenia. Jeśli zabrudzenie lub plama są trudne do usunięcia, należy docisnąć ściereczkę lub po prostu zastosować specjalny rozpuszczalnik do plam z tłuszczów lub trudno zmy-

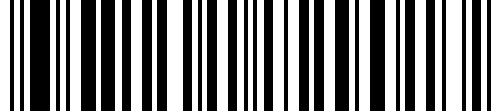


## GAGGENAU AF210162

walnych zabrudzeń. Okapy szafkowe mają często szklane panele, które nadają urządzeniu elegancki wygląd. Wykończenia te można myć delikatnym detergentem, jednak mogą pojawić się smugi. By je usunąć, warto zastosować płyn do szyb, który doda elementom połysku. Myjąc panel sterowania, należy zachować dużą ostrożność, ponieważ woda, która mogła dostać się pod panel (np. przez szczeliny przy otworach przycisków), mogłaby uszkodzić urządzenie. Dlatego też nie zaleca się mycia panelu gąbką nasączoną wodą.



## MPM MPM-60-OW-03



**L I N I E**

**Nowoczesne**

**linie**

**wzornicze**







Nowoczesne, spójne wzornictwo pozwala stworzyć jednolity efekt. Zwykle spójna linia wzornicza ma swoją nazwę, która jest jednocześnie określeniem handlowym. Nierzadko nazwa nawiązuje bezpośrednio do walorów linii i jej autów czy projektanta, który ją stworzył. Polacy coraz chętniej decydują się na takie zestawienie sprzętów.

**L**ubimy tak przygotowane zestawy, ponieważ nie tylko są czegoś częścią, ale przede wszystkim są projektowane w zgodzie z aktualnymi trendami i naszymi oczekiwaniami. W pewnym sensie sprzęt ten jest swego rodzaju wizytówką gospodarza. Nowoczesne linie wzornicze to element nie tylko sprzętów gospodarstwa domowego, ale również sprzętu elektronicznego audio i wideo. Ich wszechstronne zastosowanie można zaobserwować także w dekoracjach, armaturze kuchennej czy łazienkowej, zastawie stołowej czy nawet ubraniach!

### Czym jest linia wzornicza?

Linia wzornicza w segmencie AGD jest linią produktów o tej samej bądź bardzo podobnej stylistyce. Dotyczy to przede wszystkim stylistyki elementów wykończeniowych, dodatków, ozdobnych detali, dekoracji, a niekiedy wręcz całych frontów urządzeń. Z jednej strony jest to wynikiem wciąż rosnącej świadomości w określaniu własnych potrzeb, a z drugiej – dużego wyboru sprzętów na rynku. Chcemy, aby okap pasował do lodówki, a lodówka do kuchenki mikrofalowej. Wartość estetyczna, ale także użytkowa takiej przestrzeni kuchennej zdecydowanie wzrasta.



**ASKO** Linia Elements



**BOSCH**  
Linia PerfectLine

Co ważne, coraz chętniej wybieramy takie zestawy, ponieważ są efektowne, prestiżowe i niezwykle funkcjonalne. Paradoksalnie, kupujemy je także dlatego, że wybór opcji, funkcji czy konkretnych już modeli jest o wiele łatwiejszy niż w tradycyjnym gąszczu rozproszonych produktów AGD, których – jak wszyscy wiemy – jest na rynku masa. W pewnym sensie w spójnej linii wzorniczej producent podaje nam to, co ma najlepszego i najciekawszego, „na tacy”.

### Rozmaitość linii wzorniczych

Linie wzornicze sprzętów gospodarstwa domowego, dokładnie tak samo jak linie wzornicze mebli czy ubrań, ulegają modyfikacjom i transformacjom w zależności od zmieniających się trendów. Trendy wyznaczają projektanci wnętrz, architekci, stylizatorzy, a także malarze, muzycy i różnego rodzaju twórcy. Zmiana trendów jest również mocno zauważalna podczas transformacji ustrojowych w danym państwie. Dużą popularnością cie-



Fot. Siemens



## Miele z rewolucyjną linią Generacja 7000



karnika automatycznie uchylają się na 3 cm, a wentylator tłoczy na zewnątrz gorące powietrze. W ten sposób wewnątrz urządzenia można w 5 min schłodzić nawet o 100 °C. Funkcja Motion-React – dostępna w piekarnikach Miele – to kolejne usprawnienie codziennej pracy w kuchni. W chwili, gdy użytkownik zbliża się do urządzenia, aktywuje się wyświetlacz. Panel obsługi staje się gotowy do działania – ekran menu włącza się automatycznie, bez konieczności manualnego uruchamiania. Generacja 7000 to nie tylko piekarniki, ale także

Na Generację 7000 składają się aż cztery linie wzornicze: PureLine, VitroLine, ArtLine i ContourLine. W każdej znajdują się innowacyjne, unikatowe na rynku rozwiązania techniczne. Większość modeli Generacji 7000 można łączyć w sieć i sterować nimi za pośrednictwem Wi-Fi. W wypadku piekarników połączenie z aplikacją Miele@mobile umożliwi korzystanie z wielu dodatkowych funkcji, np. FoodView, która pozwala obserwować stan i efekty pieczenia na urządzeniu mobilnym. W razie potrzeby można też zdalnie zmienić parametry pieczenia. Dzięki funkcji TasteControl drzwi pie-



praktyczne urządzenia do gotowania na parze, funkcjonalne ekspresy do zabudowy, innowacyjne płyty indukcyjne oraz zmywarki. Obsługa urządzeń Generacji 7000 jest bardzo intuicyjna. Wykorzystano tu m.in. sterowanie DirectSensor S, Direct Sensor oraz MTouch. Wygodne sterowanie zapewnią ponadto dostępne w urządzeniach Miele rozwijane menu.

Fot. Miele



## FRANKE Linia Mythus



względem wzorniczym są to urządzenia pasujące do każdego projektu.

### Na co zwracać uwagę?

Ważnym elementem, na który warto zwrócić uwagę wypadku linii wzorniczych, zwłaszcza nowoczesnych, jest doświadczenie i prestiż producenta,



## HISENSE Linia Essential



jego marki, a także specjalizacja. Atutem w tym wypadku jest współpraca producenta ze światowej klasy projektantem, a jeśli nie światowej klasy, to przynajmniej znanym większej liczbie osób. Wiele przykładów pokazuje, że urządzenia gospodarstwa domowego są nie tylko kuchennym sprzętem, ale coraz częściej wzorniczym dziełem sztuki

szą się obecnie tak zwane nowoczesne linie wzornicze. Cechują je proste linie, oszczędne formy i subtelne detale. Do tego nie brakuje dotykowych wyświetlaczy, na których znajduje się wyłącznie ikonografia, bez zbędnych napisów czy instrukcji. W ślad za prostą konstrukcją idą prosta obsługa i użytkowanie oraz elastyczność w dopaso-

waniu do wystroju wnętrza. Oznacza to, że wybrany zestaw sprzętów gospodarstwa domowego do zabudowy, zwłaszcza z linii nowoczesnych, będzie równie dobrze wyglądał w kuchni ciemnej, jak i jasnej czy z elementami naturalnymi, jak cegła, drewno lub beton. Ta ponadczasowość, pomimo znacznego zaawansowania technicznego, sprawia, że pod

## AMICA Linia X-Type





**SAMSUNG** Linia Infinite Line



użytkowej. Zastosowane listwy, podświetlenie, dekoracyjne detale – to tylko niewielka część tego, co można zobaczyć na takich urządzeniach. Dodatkowo stosuje się ekskluzywnie materiały i dodatki, włączając w to kamienie szlachetne oraz



**GORENJE** Linia Ora Ito



wytłoczone na wartościowych materiałach logo-typy. Te ostatnie często opatrzone są podpisem lub samym nazwiskiem projektanta. Wielu użytkowników, podążając za trendami w wyposażeniu wnętrza czy samych dekoracjach, wie, że dane nazwisko jest naprawdę wiele warte i wnosi nową jakość oraz wymiar produktu. Może też być gwarantem jakości i wysokiej klasy obsługi posprzedażowej.

### Gotowa oferta podstawowych sprzętów

W ofercie sklepów czy producentów znajdziemy szereg gotowych linii wzorniczych zawierających od kilku do nawet kilkunastu sprzętów gospodarstwa domowego – tak do zabudowy, jak i wolnostojących czy też drobnego AGD. To, co wybieramy jako użytkownicy, zawęża się w zasadzie do określenia gabarytów, kolorystyki i funkcjonalności. W praktyce, kompletując sprzęt, możemy korzystać z oferty niemal każdego producenta, na przykład kupując płytę jednej marki, okap drugiej, a piekarnik i lodówkę jeszcze trzeciej i czwartej. Tak wyposażona kuchnia może i będzie stylizowana, chociażby ze względu na sam jej projekt czy zastosowane w sprzęcie materiały czy kolory, jednakże spójną linią już nie będzie. Tylko „gotowe”, szyte na miarę serie dają gwarancję, że nie będzie rozbieżności stylistycznych, technicznych czy funkcjonalnych. Co więcej, zastosowanie linii pozwala bez problemów wymienić w przyszłości sprzęt na inny lub uzupełnić linię o nowe, dodatkowe funkcjonalnie urządzenia. To się nazywa gotowa oferta. Jeśli szukamy zestawu na miarę naszych potrzeb, będzie to tak zwana personalizacja, a to już zupełnie coś odrębnego!

### Nowości wzornicze wypierają standardy

Duży wpływ na popularyzację nowych kolorów, faktur i wzorów mają projektanci, styliści, międzynarodowe targi konsumpcyjne, choćby Ambiente, oraz konkursy, a wśród nich słynne

na świecie „Red Dot” czy „iF”. Dzięki popularyzacji nowości nabieramy ochoty na posiadanie nowych rozwiązań w codziennej przestrzeni kuchennej. Coraz częściej wiąże się to z generalnym remontem, zmianą stylu wyposażenia wnętrza oraz jego kolorystyki. Urządzeń codziennego użytku, również w segmencie dużego AGD, nie kupuje się już „raz na całe życie”. Zmieniają się moda, upodobania, a style się mieszają. Na rynku znajdziemy zarówno serie nowoczesne, jak i klasyczne, w stylu etno, retro, vintage czy skandynawskim. Co więcej, producenci, wychodząc naprzeciw wciąż rosnącemu oczekiwaniom klientów w zakresie per-



**CONCEPT** Linia Sinfonia



sonalizacji produktów, oferują również sprzęty do dowolnej aranżacji oraz dekoracji. Mimo to pewne elementy są dla linii zawsze wspólne – najczęściej mają one tę samą stylistykę, bryłę, kolory czy wstawki.



**SIEMENS** Linia iQ700

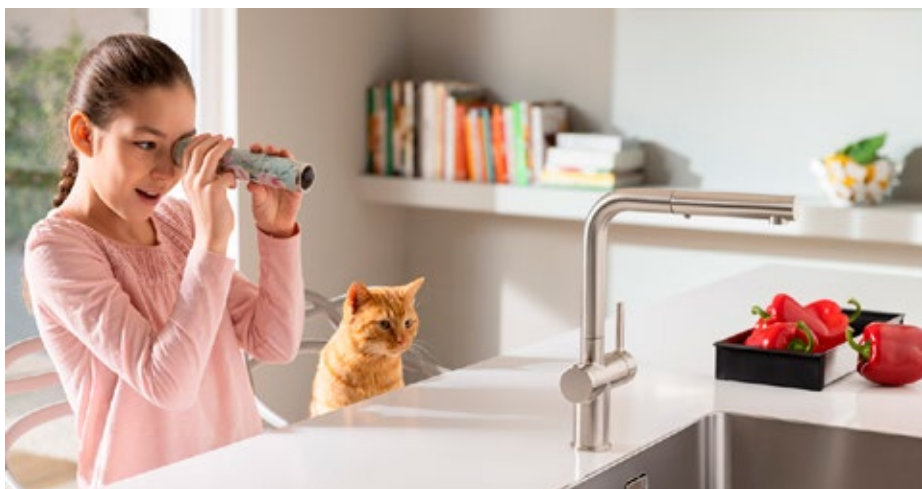


FRANKE. Bateria Active Twist

## Bateria kuchenna zmieniająca charakter

### wnętrza

**Franke proponuje do kuchni nową baterię, która przełamuje schematy. Szwajcarska marka, jako lider w dziedzinie urządzeń kuchennych, stworzyła model Active Twist. Nowość zaskakuje funkcjami i zmienia sposób, w jaki przygotowujemy posiłki i sprzątamy kuchnię.**



Bateria i zlewozmywak są kuchennym duetem. Jednak to dopiero Active Twist spaja je w jedno, łącząc estetykę z funkcjonalnością. Model ma specjalne pokrętło, które znajduje się po przeciwnej stronie mieszacza. Służy ono do otwierania i zamykania odpływu zlewozmywaka. Dzięki temu nie musimy już wkładać rąk do brudnej czy gorącej wody, by wyciągnąć korek. Ta wygodna funkcja przydatna będzie dla wszystkich osób, które uwielbiają gotować, ale nie przepadają za czyszczeniem i porządkowaniem kuchni. Nowość Franke z pewnością ułatwi kuchenne prace, tym bardziej że aż 60 proc. z nich odbywa się w strefie zlewozmywaka. Bateria Active Twist jest nowoczesnym rozwiązaniem typu „2 w 1”, jakich coraz więcej pojawia się w kuchni.

Nowość Franke docenią również osoby chcące oszczędzić na rachunkach za media, które stale wzrastają. Sprzyja temu zastosowane w Active Twist rozwiązanie Eco. Składają się na nie stopniowalna dźwignia oraz ogranicznik temperatury, który pomaga oszczędzać wodę i energię. Jedno pociągnięcie dźwigni otwiera przepływ wody na 50 proc. To jest odpowiednią ilością, o właściwym ciśnieniu, do wykonania większości kuchennych zadań. W ten sposób kształtuje się również nawyk rozważnego odkręcania wody. Jeśli potrzebujemy większego strumienia, dźwignię trzeba odchylić do pełnego otwarcia. Z kolei ogranicznik temperatury pomaga zmniejszyć ilość zużywanej gorącej wody, której w kuchni potrzebujemy rzadziej. W tym celu wystarczy przekręcić specjalny pierścień znajdujący się pod osłoną dźwigni mieszacza.

Wyciągana wylewka z funkcją prysznica zwiększa moc wody. To rozwiązanie ułatwia mycie owoców i warzyw oraz usuwanie uporczywych zabrudzeń z naczyń. Pozwala również dotrzeć do każdej części zlewu, ułatwiając jego czyszczenie. Natomiast aerator laminarny w wylewce Active Twist, przy bardzo niskim poziomie hałasu, generuje zwarty, nierozpryskujący się strumień wody. Doskonale sprawdzi się do napełniania naczyń czy mycia rąk. Możliwość szybkiego przełączenia rodzaju strumienia daje bardziej efektywne mycie np. grzybów czy sałaty i tym samym pomaga zużywać mniej wody.

Podobnie jak wszystkie produkty Franke, także bateria Active Twist ma duże walory estetyczne. Model ma minimalistyczną, zwartą formę, w którą subtelnie zakomponowany został dodatkowy element w postaci pokrętła sterującego odpływem zlewozmywaka. Racjonalne wzornictwo i dwa rodzaje wykończenia (w stali szlachetnej oraz czarnej stali) sprawiają, że bateria pasuje do każdego zlewu, blatu i każdej aranżacji kuchennej. Optywowy kształt i zaokrąglone krawędzie modelu gwarantują bezproblemowe utrzymanie go w czystości. Wysokie walory użytkowe i wzornicze zapewniły nowości Franke prestiżową nagrodę „Red Dot” w kategorii „Best of the Best” w 2022 r.



**SIEMENS**

# Stwórz świetny klimat w swojej kuchni.

Odkryj **inductionAir Plus**, nowatorską płytę łączącą funkcję grzania indukcyjnego z wydajną wentylacją. Zintegrowany wyciąg zapewni nie tylko świeże powietrze w Twojej otwartej kuchni, ale też maksymalną swobodę – zarówno przy aranżacji przestrzeni, jak i podczas użytkowania urządzenia. [siemens-home.bsh-group.com/pl/](https://siemens-home.bsh-group.com/pl/)

The future moving in.

Siemens Home Appliances



## Ekspresy do kawy do zabudowy



Fot. Gaggeneau

Ekspresy do kawy dają możliwość przygotowywania w domowym zaciszu rozmaitych specjałów kawowych, których smak i aromat dorównuje tym z najlepszych kawiarni. Do tego wyposażone są w szereg przydatnych funkcji, dzięki którym można dowolnie spersonalizować ulubioną kawę, a nierzadko również kawę dla pozostałych domowników. Możliwość zabudowy to kolejna przydatna cecha, która na dobre zagościła już w tym segmencie.

**S**przęty gospodarstwa domowego do zabudowy cieszą się dużą popularnością. Możemy zabudować nie tylko płytę, piekarnik czy okap, ale również ekspres do kawy. Zabudowany ekspres do kawy sprawia, że nie tylko możemy cieszyć się pyszną kawą, ale w dodatku spójnie zaaranżować kuchnię. W większości dostępne na rynku modele ekspresów do kawy do zabudowy są urządzeniami ciśnieniowymi i w pełni automatycznymi. To dlatego, że zabudowany sprzęt powinien być jak najmniej kłopotliwy z punktu widzenia użytkownika, obsługi, ale też ewentualnego serwisu. Wśród urządzeń z tego segmentu znajdziemy również ekspresy półautomatyczne, kolbowe i na kapsułki. Modele automatyczne, najczęściej wybierane przez użytkowników, zaparzają aromatyczną

kawę po naciśnięciu zaledwie jednego przycisku już w kilkadziesiąt sekund. To ich główna i jakże komfortowa zaleta.

### Umiejscowienie ekspresu do kawy do zabudowy

Montaż ekspresu do kawy do zabudowy to jedna z trudniejszych, ale też ważniejszych czynności podczas użytkowania. Jeśli chcemy, żeby ekspres był zamontowany razem z innymi urządzeniami kuchennymi, takimi jak piekarnik, kuchenka mikrofalowa czy szuflada grzewcza, warto zapoznać się z możliwościami zabudowy pod kątem zestawienia kilku urządzeń. Konfiguracja może być pozioma, w słupku, a nawet w kształcie litery „T”. Możemy również zamontować ekspres jako urządzenie samodzielne, bez sąsiadujących z nim sprzętów. Wszystko zależy od ergonomii kuchni, upodobań stylistycznych użytkownika, możliwości przestrzennych i codziennego użyt-



### SIEMENS CT636LEW1

kowania. W mieszkaniu czy domu idealnym miejscem dla ekspresu do kawy jest, oczywiście, przestrzeń kuchenna. W biurach, przychodniach, salonach samochodowych i innych miejscach, gdzie warto częstować klientów kawą, nie ma żadnego powodu, żeby nie zamontować go np. w poczekalni, jeśli tylko dysponujemy odpowiednimi podłączeniami.

### Montaż ekspresu do kawy do zabudowy

Przed rozpoczęciem prac należy przede wszystkim zapoznać się z instrukcją montażu, w której znajdziemy wszelkie niezbędne wymiary, które ekspres powinien mieć zagwarantowane do prawidłowej zabudowy, a następnie do sprawnego działania. Wysokość wszystkich standardowych ekspresów do zabudowy wynosi średnio od ok. 45 cm (modele kompaktowe) do 60 cm (modele standardowe). Jeśli podejmiemy decyzję o samodzielnym monta-



### ASKO CM8477B



## FRANKE FMY 45 CM XS

Jego masa zwykle nie przekracza 10 – 15 kg, niemniej jest nieporęczny i nierzadko wyposażony w delikatne, szklane elementy, które mogą utrudniać wygodne umiejscowienie go w niszy przez jedną tylko osobę. Jeśli w tego typu czynnościach nie czujemy się najlepiej, warto zaprosić do montażu wykwalifikowanego fachowca, który ma w tym doświadczenie. Ekspres należy odpowiednio umiejscowić w otworze, następnie podłączyć do wody i prądu, wypoziomować wszystkie elementy, a na koniec zabudować front na tyle, na

stępnie postępujemy zgodnie z komunikatami pojawiającymi się na wyświetlaczu ekspresu. W większości sprzęt prosi użytkownika o uzupełnienie zbiornika na ziarna kawy oraz wlanie wody do przeznaczonego na nią zbiornika, nierzadko również wskaże na zainstalowanie filtra w zbiorniku. Pojawienie się wszystkich ikonek na wyświetlaczu zwykle wskazuje pełną gotowość urządzenia do pracy i że już możemy cieszyć się pyszną kawą.

## Intuicyjna obsługa i komfortowe użytkowanie

Automatyczne ekspresy do kawy do zabudowy obsługiwane są przy pomocy nowoczesnego panelu sterowania. W zależności od producenta i modelu urządzenia panel może być elektroniczny lub dotykowy. Nierzadko jest też uzupełniony czytelnym wyświetlaczem, na którym odczytamy

## MIELE CVA 7440

wszystkie niezbędne parametry ekspresu, zostaniemy poinformowani o konieczności dolania wody, uzupełnienia ziaren kawy lub okresowym czyszczeniu sprzętu. Kawę przygotowujemy, dotykając określonego przycisku lub ikony na panelu sterowania. Ekspresy do zabudowy oferują szerokie spektrum specjalizacji – od „krótkiego” espresso, przez czarną kawę „dłuższą”, aż po taką z dodatkiem mleka i pianki mlecznej. Producenci nie zapominają także o funkcjach dodatkowych, np. wyborze gorącej wody, ciepłego mleka, przygotowaniu czekolady.



## GAGGENAU CM450112

## Oddzielnie czy z ekspresem do kawy?

Automatyczne ciśnieniowe ekspresy do kawy do zabudowy wyposażone są w standardzie w zbiornik na wodę, pojemnik na ziarna kawy oraz zbiornik na fusy. Znaczna większość modeli jest również wyposażona w młynek do kawy. Dzięki niemu możemy uży-



Fot. ASKO



Fot. Gaggeneau



Fot. Miele

*Ekspres do zabudowy montowany jest w niszy o wysokości 45 cm, co sprawia, że pod nim możemy z powodzeniem zamontować np. szufladę grzewczą, która w tym wypadku może pełnić funkcję podgrzewacza do filiżanek.*

ile zaleca to producent. Wtedy będziemy mieli pewność, że urządzenie będzie działało sprawnie i prawidłowo.

## Ważne pierwsze uruchomienie

Po prawidłowym montażu, ustawieniu godziny oraz języka obsługi, jeśli to możliwe, należy w pierwszych krokach ustawić twardość wody. Jest to bezwzględny wymóg prowadzący do długotrwałego eksploataowania modelu. Zazwyczaj do urządzenia producenci dołączają pasek kontrolny, który należy zanurzyć na kilka sekund w wodzie, którą będziemy zwykle nalewać do zbiornika. Po wyjęciu z wody i odczekaniu średnio 30 sekund na pasku zmienia się kolor. Odpowiedni kolor, a zazwyczaj czerwone kwadraciki, wskazuje na określoną twardość wody. Aby wprowadzić ją do pamięci urządzenia, należy wejść w menu ekspresu i postępować zgodnie z instrukcją obsługi. Na-

## MIELE CVA 7845



## ASKO z generatorem mlecznej pianki

Marka ASKO łączy w sobie nutę renomowanych skandynawskich detali i sztuki czystego rzemiosła. Urządzenia gospodarstwa domowego odzwierciedlają minimalistyczne wzornictwo, które jest współczesne, a jednocześnie ponadczasowe, co pozwala im bez wysiłku zintegrować się z przestrzenią kuchenną. Tak też jest w przypadku ekspresów do kawy. Urządzenia te nie tylko oferują wyśmienite specjalty kawowe za jednym dotknięciem panelu, ale również idealnie pasują do pozostałych sprzętów kuchennych do zabudowy tej marki.

Dzięki unikalnej filozofii interakcji opartej na dotykowym interfejsie TFT obsługa ekspresów marki ASKO jest intuicyjna i komfortowa. Użytkownik ma możliwość dokonania wyboru języka, dostosowania wielkości specjału, zaprogramowania automatycznego płukania, ustawienia gorącej wody czy szybkiego uruchomienia programu odkamieniania. Wszystkie elementy codziennego użytku są łatwe do odłączenia i bardzo proste w czyszczeniu. Wśród oferowanych modeli ASKO mamy do wyboru takie, które przygotowują wysmienitą kawę czarną z najróżniejszymi wariacjami, oraz urządzenia przygotowujące dodatkowo kawę z dodatkiem mleka lub mlecznej pianki. Mleczne specjalty kawowe przygotowywane są przy pomocy pojemnika termiczne-



go wyposażonego w zaawansowany generator spienionego mleka, który jest wygodnie umieszczony w pokrywie. Pojemnik ten pozwala utrzymać niską temperaturę mleka przez 60 minut. Gdy nie jest używany, można go przechowywać w lodówce, co jest bardzo komfortowe, ponieważ pojemnik idealnie mieści się na balkoniku umieszczonym na jej drzwiach. Dużym udogodnieniem jest system Auto Clean dla pojemnika na mleko. Po ustawieniu pokrętła w pozycji Clean do automatycznego czyszczenia wewnętrznych części zostaną użyte gorąca woda i para, które dodatkowo wyczyszczą również generator pianki mlecznej w pokrywie pojemnika na mleko.

Fot. ASKO



## ASKO CM8478G

wać kawy w ziarnach, która będzie mielona na bieżąco tuż przed właściwym zaparzeniem specjału kawowego. Zbiornik na wodę o pojemności ok. 2 –

3 l jest wygodnie umiejscowiony z boku lub w górnej części urządzenia. W zależności od oferowanego modelu może on być wyjmowany lub mamy możliwość napełnienia go przy ekspresie. Popularnym rozwiązaniem jest także stałe podłączenie wody – ekspres jest podłączony do domowej instalacji wodnej. W takim wypadku nie musimy pamiętać o napełnianiu zbiornika, ponieważ podczas jego opróżniania napełnia się on automatycznie.

Oddzielnym urządzeniem, które może, ale wcale nie musi występować w standardowym wyposażeniu ekspresu do kawy, jest specjalny zbiornik lub pojemnik na mleko wraz z dodatkowym oprzyrządowaniem służącym do przygotowywania kawy z dodatkiem mleka i mlecznej pianki.

## Fakty i mity na temat wydajności pompy

Modele automatyczne do zaparzenia kawy wykorzystują pompy o ciśnieniu mieszczącym się w przedziale od 8 do 19 bar. Warto pamiętać, że wskazane ciśnienie jest tylko parametrem mocy pompy, a nie ciśnieniem właściwym wykorzystywanym do zaparzenia kawy. Kawa w ekspresie automatycznym, tak samo jak podczas przygotowywania jej przez doświadczonego baristę, jest zaparzana pod ciśnieniem nieprzekraczającym 8 – 9 bar. W przeciwnym wypadku, z uwagi na zachodzące procesy chemiczne, byłaby kwaśna, gorzka i cierpka, a tym samym nie nadawałaby się do picia. Większość produkowanych do automatycznych ekspresów do kawy do zabudowy pompa maksymalną wydajność na poziomie 15 bar i jest to jak najbardziej wystarczający parametr do zaparzenia smacznej i aromatycznej kawy, zarówno czarnej, jak i tej z dodatkiem pianki mlecznej.

## Czytelne komunikaty i automatyka

Zaletą urządzeń do zabudowy jest wszechobecna automatyka. W tych modelach często wystarczy jeden przycisk, żeby ekspres przyrządził nasz ulubiony napój, w dodatku według określonych przez nas preferencji. Automatyczne funkcje, dzięki wbudowanym w różnych punktach w ekspresie czujnikom, poinformują użytkownika o rozmaitych czynnościach, jakie powinien wykonać, żeby urządzenie działało sprawnie i długo. Do takich alertów możemy zaliczyć komunikat o braku ziaren kawy w zbiorniku, zapelnieniu pojemnika na fusy lub braku wody do przygotowania kolejnej porcji kawy. Co równie ważne, większość modeli poinformuje o konieczności przeprowadzenia okresowych czynności pielęgnacyjnych i konserwacyjnych, takich jak wymiana filtra, czyszczenie jednostki zaparządzającej czy odkamienianie systemu. Systematycznie wykonywana pielęgnacja jest gwarancją sprawnego i prawidłowego działania urządzenia.

## Dostosowanie parametrów ulubionej kawy

Jak zaznaczyliśmy na wstępie, ekspresy do zabudowy wyposażone są w szereg przydatnych funkcji, dzięki którym możemy dowolnie spersonalizować ulubioną kawę, a nierzadko również kawę dla pozostałych domowników. W praktyce możemy tak spersonalizować ustawienia, żeby każdy użytkownik przygotował swoją ulubioną kawę wprost z panelu sterowania. Funkcja ta nazywana jest profilem użytkownika. W zależności od ich liczby będziemy mogli ustawić tyle spersonalizowanych profili, iloma dysponuje dany model ekspresu. Personalizacji podlegają intensywność naparu, czyli tak zwana moc kawy, stopień mielenia ziaren, ilość wody pobranej do zaparzenia, a także ilość mleka lub pianki mlecznej. Manualnie mamy również możliwość dostosowania wysokości wylewki do wielkości filiżanek i szklanek. Nowoczesne modele, używające wbudowanych czujników, same dostosowują tę wysokość do wielkości kubka.



## MIELE CVA 7840

## Większa wydajność i sprawne działanie

Większość modeli przygotowuje nam dwie porcje kawy czarnej w tym samym cyklu zaparzenia. Mowa tu o specjałach typu ristretto, espresso, kawa czarna lub np. americano. Niektóre przygotowują również dwie porcje kawy białej, czyli tej z dodatkiem mleka lub pianki mlecznej, ale jest to cecha szczególna i warto o nią zapytać sprzedawcę. Nie jest to w każdym razie standardowa funkcja. Taka możliwość przydaje się szczególnie podczas spotkań rodzinnych czy imprez w większym gronie. Przygotowanie kawy dla kilku czy kilkunastu osób pojedynczo może trwać dłuższy czas. Jeśli ekspres wyposażony jest w funkcję często nazywaną Multi Cup, przygotowuje nie tylko 2, ale również 4, 6, a nawet 8 porcji kawy w tym samym czasie.

## Czyszczenie i konserwacja

Ważnymi czynnościami podczas użytkowania ekspresu do kawy do zabudowy, tak samo jak w przypadku innych sprzętów gospodarstwa domowego, są okresowe czyszczenie i odkamienianie urządzenia. Poprawia ono wydajność pracy, a także przedłuża trwałość komponentów mających styczność z wodą, kawą i mlekiem. Dzięki odkamienianiu osad wapienny jest usuwany z wszelkich przewodów. Co ważne, w zależności od producenta i modelu ekspresy przystosowane są do informowania o konieczności odkamieniania. To samo dotyczy czyszczenia jednostki zaparządzającej oraz przewodów mających styczność z kawą. Wiele modeli wyposażonych jest w automatyczne programy czyszczenia i odkamieniania. Przy wykorzystaniu rekomendowanych przez producentów środków czyszczących i odkamieniających oraz wsparciu komunikatów widocznych na wyświetlaczu bez trudu przeprowadzimy te procesy samodzielnie. Ważne jest, żeby postępować zgodnie z instrukcją wykonywania tych czynności i przeprowadzać je systematycznie.



## BOSCH CTL636EB6

## Gaggenau oferuje wymienne pojemniki na ziarna kawy



Ekspresy Gaggenau to eleganckie wzornictwo dopełnione innowacyjną technologią zaparzenia kawy, nowoczesnym oświetleniem, a ponadto wymiennymi pojemnikami na... różne rodzaje ziaren.

Oferta i funkcje ekspresów do kawy niemieckiego producenta odpowiadają staranności, z jaką wielbiciel kawy dobierają cenne ziarna.

Oferta Gaggenau jest skierowana do prawdziwych estetyów kuchennych, ceniących przemysłowy produkt z rozwiązaniami na miarę XXI wieku. Ekskluzywne ekspresy marki z wielowiekową tradycją to przykład produktów, w których łączą się doświadczenie, najwyższy szacunek wykonania i najnowsze zdobycze techniki. Ekspres ma wiele wyjątkowych rozwiązań. Jednym z nich jest stałe przyłącze wody, które eliminuje

konieczność uzupełniania zbiornika i sprawia, że kawa za każdym razem jest zaparzana ze świeżej wody. Funkcje takie jak automatyczne płukanie, odkamienianie i czyszczenie parą niezwykle upraszczają użytkowanie. Co więcej, urządzenie poinformuje użytkownika o konieczności uzupełnienia mleka, ziaren kawy czy opróżnienia zbiornika na fusy dzięki zastosowanym automatycznym czujnikom. W ekspresie można spersonalizować zaparzenie specjałów kawowych tak, żeby móc wybrać optymalny smak i aromat, np. regulując moc naparu, temperaturę zaparzenia czy ilość mleka. Ekspresy Gaggenau wykonane są ze stali szlachetnej połączonej z chromowanymi detalami i szkłem. Przemysłowa i elegancka konstrukcja wpisuje się w nowoczesne, uporządkowane wzornictwo wnętrza.





# vestfrost

*More than Retro*



## Wyrazisty design, nowoczesne rozwiązania

Kuchnia to miejsce wyjątkowe. Tu bije serce twojego domu i tętni codzienne życie, dlatego starasz się, by świetnie wyglądała i była praktyczna. Twoim sprzymierzeńcem są urządzenia wolnostojące z linii **Vestfrost Retro**, które nadadzą charakter każdemu wnętrzu. Z kolei rozwiązania techniczne i zastosowane funkcje docenią najbardziej wymagający domownicy.

## AMICA. Okap OMP9568BG

### Subtelne wzornictwo i sterowanie gestami

**Do oferty okapów meblowych marki Amica dołączył nowy model – OMP9568BG. Konstrukcję tego urządzenia można tak ukryć w szafce kuchennej, że jest ono niemal niewidoczne. Na uwagę w tym modelu zasługuje m.in. możliwość sterowania gestami.**

Montaż okapu w dopasowanej szafce sprawia, że widoczny pozostaje jedynie spód urządzenia. Został on wykonany m.in. z czarnego szkła, które nadaje okapowi elegancki wygląd i sprawia, że doskonale wpasuje się on w nowoczesne wnętrza kuchenne. W część roboczą okapu wmontowana została energooszczędna listwa LED o mocy 6 W, emitująca jasne, przyjemne dla oka



światło. Sterowanie parametrami pracy modelu OMP9568BG może odbywać się za pomocą panelu sensorowego umieszczonego na szklanej powłoce, która ułatwia szybkie wyczyszczenie powierzchni okapu. W urządzeniu zastoso-

wano również wygodny w obsłudze system sterowania bezdotykowego Touchless. Dzięki temu zmiana stopnia pracy wentylatora oraz włączenie lub wyłączenie podświetlenia mogą odbywać się za pomocą prostych gestów dłonią wykonywa-



nych pod zamontowanym w zabudowie okapem. Urządzenie, zgodnie z danymi zawartymi na etykiecie efektywności energetycznej, zużywa rocznie ok. 38 kWh energii elektrycznej. Nowoczesny i efektywny silnik bezszczotkowy BLDC zapewnia skuteczne pochłanianie kuchennych oparów. Model OMP9568BG charakteryzuje się maksymalną wydajnością w trybie wyciągu na poziomie 613,5 m<sup>3</sup>/h. Poziom hałasu przy maksymalnej wydajności nie powinien przekraczać 64 dB. Szerokość okapu wynosi 89,8 cm.

Okap OMP9568BG marki Amica to nie tylko idealne wymiary i wzornictwo do niemal każdej przestrzeni kuchennej, ale również najnowocześniejsze funkcje poprawiające komfort obsługi i użytkowania. Urządzenie to, dzięki pomniejszonej głębokości konstrukcji, bez problemu zmieści się w standardowych 30-centymetrowych szafkach.

## SIEMENS. Zmywarka do zabudowy SX87YX03CE

### Oświetlenie wnętrza i asystent dozowania

**Producenci zmywarek wykorzystują rozmaite rozwiązania techniczne, które mają zapewnić szybkie i skuteczne zmywanie, a do tego bezpieczne nawet dla najdelikatniejszych naczyń. Tego typu systemy stosowane są m.in. w najnowszym modelu SX87YX03CE marki Siemens.**



Nowy model w pełni zintegrowanej zmywarki do zabudowy marki Siemens oferuje szereg nowoczesnych funkcji, które z jednej strony zapewniają doskonałe rezultaty zmywania, a z drugiej oszczędzają energię, wodę oraz czas. Jedną z praktycznych funkcji, o których warto wspomnieć, jest strefa glassZone. To specjalnie wydzielone miejsce w komorze zmywarki, w którym delikatne szkło jest bezpieczne. Zmywarka wyposażona jest w Asystenta Dozowania. Dzięki niemu tabletki czyszcząca wpada bezpośrednio do małego pojemnika przechwytyjącego, a precyzyjnie wymierzony strumień wody szybko ją rozpuszcza. Detergent jest równomiernie rozprowadzany wewnątrz urządzenia, co zapewnia optymalne rezultaty zmywania. Producent wyposażył urządzenie w 8 programów zmywania, m.in. program automatyczny. Po jego wybraniu czujnik aquaSensor sprawdza stopień zanieczyszczenia wody i określa, jaką ilość świeżej wody musi pobrać zmywarka, a następnie do jakiej temperatury pobrana woda ma zostać podgrzana. Na-



ciskając przycisk varioSpeed Plus, możemy znacznie skrócić czas mycia naczyń.

Mniejsze zużycie energii z zachowaniem identycznej skuteczności zmywania zapewnia wydajny, trwały i cichy silnik iQdrive. Dzięki niemu nawet krótkie programy mogą zapewnić optymalne rezultaty zmywania. W modelu SX87YX03CE nie zabrakło także systemu aquaStop, który zapobiega wszelkiego rodzaju uszkodzeniom wywołanym przez wodę, czy to w przewodzie dopływowym, czy też z powodu wycieku wewnątrz urządzenia. Gwarantuje to bezpieczeństwo przez cały okres eksploatacji zmywarki. Urządzenie jest kompatybilne z platformą Home Connect, co pozwala na zdalną kontrolę pracy zmywarki (z wykorzystaniem aplikacji zainstalowanej np. na smartfonie).

Twój partner w recyklingu sprzętu elektrycznego i elektronicznego



## ELECTRO - SYSTEM Organizacja Odzysku Sprzętu Elektrycznego i Elektronicznego

- realizacja ustawowych obowiązków producentów i importerów sprzętu elektrycznego i elektronicznego
- autoryzowany przedstawiciel w zakresie ZSEE/WEEE
- ponad 10 lat doświadczenia na polskim rynku
- ponad 1000 obsługiwanych podmiotów
- edukacja ekologiczna
- jakość potwierdzona certyfikatami ISO 9001 i 14001

[www.electro-system.pl](http://www.electro-system.pl)

## REMONDIS Electrorecycling

- lider w branży recyklingu ZSEE/WEEE i zużytych baterii
- dwa zakłady przetwarzania ZSEE w Polsce
- 15-letnie doświadczenie na rynku polskim
- odbiór odpadów na terenie całego kraju
- podmiot pośredniczący dla wprowadzających baterie i akumulatory
- wsparcie wybranych działań edukacyjnych oraz doradztwo w zakresie gospodarki odpadami
- jakość potwierdzona certyfikatami ISO 9001, 14001 i 50001

[www.remondis-electro.pl](http://www.remondis-electro.pl)

**Amica**  
for living



# Święta pełną parą!

Święta za pasem, a to oznacza, że w kuchni się zagotuje! Nieocenioną pomocą w czasie świątecznych przygotowań będzie piekarnik, który pracuje pełną parą. Razem z nim wyczarujesz:

- idealnie wyrośnięte i puszyste ciasta (pieczenie z parą),
- soczyste i aromatyczne mięso oraz ryby (gotowanie sous vide),
- świeże potrawy przez kolejne dni (odgrzewanie z parą).

Daj się oczarować bożonarodzeniowej atmosferze, a piekarnik parowy Amica zajmie się resztą.



**Piekarnik parowy  
FullSteam**