

**INFO**PRODUKT

**AGD**  
**MAŁE**

**SPRZĘT DOMOWY**

Numer 1/2023 styczeń

ISSN: 2719-728X

Cena: 4,49 (cena zawiera 8% VAT)



**POBIERZ  
NUMER!**

**Beldray** est 1872

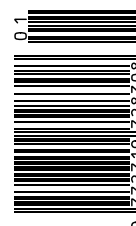


**Temat numeru!**

**Czyszczenie parą**

**Nawilzacze powietrza**

**Poduszki elektryczne**



9 17 727 19 17 283 08

Conor Pierce  
nowym prezesem  
Samsunga w Polsce

Amica  
świątuje 25 lat  
na GPW

Do 12 miesięcy  
dodatkowej gwarancji  
na odkurzacze Thomas

Targi IFA  
pozostają  
w Messe Berlin

# SPIS TREŚCI

## W NASTĘPNYM NUMERZE



Fot. Beldray

### Serwis informacyjny

Branżowe informacje z Polski i ze świata.

### Czyszczenie parą

Urządzenia do czyszczenia parą cieszą się rosnącą popularnością. Są szczególnie dobrym wyborem w domach z małymi dziećmi oraz często sięgają po nie alergicy.

4

12

### Nowości produktowe

Drobny, domowy sprzęt AGD.

20

### Nawilżacze powietrza

Dbanie o właściwy poziom nawilżenia powietrza ma wpływ na nasze zdrowie. Ma także wpływ na sprzęty domowe, szczególnie drewniane.

22

### Poduszki elektryczne

Dla wielu osób urządzenia takie jak poduszki czy maty grzewcze są wręcz niezbędne do komfortowego codziennego funkcjonowania, ponieważ łagodzą wiele powszechnie występujących dolegliwości zdrowotnych.

28

### Odkurzacze

#### z filtrem wodnym

Coraz większą popularnością cieszą się odkurzacze z filtrem wodnym, które są doceniane za swoją skuteczność.

### Osuszacze

#### powietrza

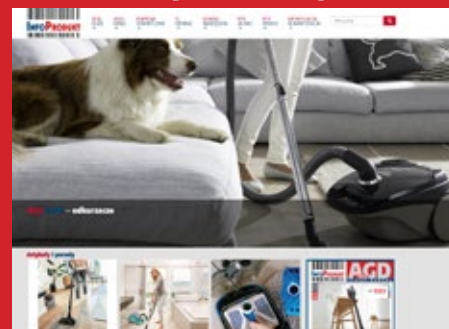
Często zdarza się tak, że w pomieszczeniach jest zbyt duża wilgotność, wówczas potrzebny jest osuszacz.

### Strzyżarki

#### do włosów

Stosowane są przez wielu mężczyzn i spełniają funkcję domowego fryzjera. Służą do skracania włosów na głowie, które można ścinać na kilka długości.

## WIĘCEJ NA infoprodukt.pl



### Struktura dystrybucji magazynu InfoProdukt SDA\*



- Zwizualizowane sieci sklepów AGD, RTV, IT, media
- Zwizualizowane sieci sklepów elektrycznych i oświetleniowych
- Studia kuchenne oraz salony meblowe, projektanci
- Niezależne sklepy AGD, RTV, IT, media
- Hipermarkety, supermarkety, dyskonty
- Kanał internetowy, sklepy i witryny poradnikowe
- Firmy przedstawicielskie i kadra zarządzająca

\*Szczegółowy wykaz odbiorców znajduje się na stronie: [www.infoprodukt.pl](http://www.infoprodukt.pl)

### Magazyn w wersji cyfrowej

Lokalna strona WWW

Globalna strona WWW

Wyślij e-mail

Ściągnij plik

Wyświetl film

Akcja, promocja

#### Wydawca:

InfoMarket Sp. z o.o.  
ul. Modlińska 199A/31, 03-122 Warszawa

#### Redaktor naczelny:

Piotr Krakowiak

#### Miejsce i data wydania:

Warszawa, styczeń 2023

#### Druk:

Fundacja Źródła Życia

Konfekcjonowanie:

ADK Dariusz Krakowiak

#### Znak informacyjny:

ISSN: 2719-728X

#### Numer wydania:

Nr 1, styczeń 2023

Niniejsza publikacja jest zastrzeżona patentowo i w całości chroniona prawem autorskim. Wszelkie komercyjne przytaczanie całości bądź wybranych fragmentów opracowania wymaga zgody Wydawcy. Materiały InfoMarket Sp. z o.o. zabezpieczone zostały specjalnym kodem. W przypadku naruszenia dóbr intelektualnych bądź materialnych InfoMarket Sp. z o.o., poniesione straty będą egzekwowane prawnie.

**5**  
5 Lat Gwarancji\*



Moc  
2400 W

Ciśnienie  
8 barów

Smart  
CARE

## Prasuj szybko i wygodnie! Postaw na wydajność.

**Generator pary ZIS8402 Pro-Compact.** Moc 2400 W. Ciśnienie 8 barów. Maksymalny wyrzut pary 400 g. Stały wyrzut pary 150 g/min. Stopa ceramiczna Diamond 4D. Opatentowana Technologia Smart Care – optymalny dobór temperatury prasowania do wszystkich rodzajów tkanin. Automatyczny system antywapienny CALC'N CLEAN. Tryby pracy ECO, BOOST. Możliwość prasowania w pianie i bez wody. Gotowość do pracy w 2 minuty. Pojemność zbiornika na wodę: 1,6 l. Wyprodukowano w Hiszpanii. \*Możliwość przedłużenia gwarancji do 5 lat, szczegóły na stronie [www.zelmer.pl](http://www.zelmer.pl).



[www.zelmer.pl](http://www.zelmer.pl)

**zelmer**  
niezawodnie

## Samsung

### Conor Pierce nowym prezesem Samsunga w Polsce

**Conor Pierce – corporate vice president i dotychczasowy szef działu mobile (MX) na rynku Wielkiej Brytanii oraz Irlandii – objął funkcję prezesa Samsung Electronics Polska. Conor Pierce jest drugim niekoreańskim prezesem Samsunga w Polsce, co pokazuje jego niezwykle silny głos w strukturach firmy.**

Conor Pierce rozpoczął pracę w Samsung Electronics w 2015 r. na stanowisku wiceprezesa działu IT&Mobile (IM) na rynku Wielkiej Brytanii i Irlandii. Mimo ogromnej konkurencji rynkowej i wyzwania udało się przeprowadzić firmę przez transformację cyfrową, a także utrzymać czołową pozycję na rynku. W 2018 r. jako jedyna osoba z działu IM został nominowany na stanowisko corporate vice presidenta, co było wielkim uznaniem dla osiągnięć jego oraz jego zespołu.

Swoją karierę buduje od ponad 25 lat, zdobywając międzynarodowe oraz regionalne doświadczenie, pracując dla największych firm z branży cyfrowej oraz technologicznej. Zanim dołączył do firmy Samsung, Conor Pierce pracował dla takich firm jak Ericsson, Microsoft czy Nokia. W tej ostatniej, zanim dołączył do Samsunga, pełnił funkcję wiceprezesa na rynkach Wielkiej Brytanii i Irlandii, prezesa Nokia Turkey, a także odpowiadał za region Afryki Północnej oraz Bliskiego Wschodu z siedzibą w Dubaju.

To międzynarodowe doświadczenie oraz umiejętność wdrażania strategii na różnych rynkach miały wielki wpływ na wzrost sprzedaży produktów Samsunga oraz utrzymanie pozycji lidera na bardzo wymagających i konkurencyjnych rynkach, jakimi są rynki Wielkiej Brytanii i Irlandii. W Polsce Conor Pierce będzie odpowiadał za dalszy rozwój i umacnianie pozycji firmy Samsung. Obejmując swoje stanowisko w Polsce, Conor Pierce powiedział: *Jestem niezwykle dumny z objęcia funkcji prezesa w Samsung Electronics Polska. Polski zespół znany jest ze swoich wybitnych osiągnięć na bardzo wymagającym rynku. Wierzę, że mimo burzliwych czasów Samsung pozostanie na ścieżce wzrostu.*

W swojej profesjonalnej karierze podąża za zasadą, że solidne relacje biznesowe oraz najlepsze ze-

społy są fundamentem dobrego biznesu. – *Moją rolą jest torowanie drogi znakomitym ludziom, po to, by mogli osiągać to, co niemożliwe, i robić to, czego nigdy wcześniej nie robili. Równie ważne są solidne relacje z partnerami. Uważam, że*

*połączenie tych dwóch rzeczy gwarantuje sukces – mówi Pierce.*

Dla nowego prezesa Samsung Electronics Polska ważne są wspieranie różnorodności, a także rozwój biznesu w sposób zrównoważony. – *Musimy chronić świat dla przyszłych pokoleń. Uważam za niezmiernie ważne wsłuchiwanie się w oczekiwania przyszłych pokoleń oraz potrzeby tych, do których nasz świat należy – dodaje Conor Pierce,*



który również mocno angażuje się społecznie. We wrześniu tego roku wraz z członkami swojego zespołu w ciągu 7 dni wspiął się na 7 szczytów w masywie Monte Rosa we włoskich Alpach, żeby wesprzeć jedną z brytyjskich fundacji pomagających dzieciom z chorobami mitochondrialnymi.

## Amica

### Świętuje 25 lat na GPW i prezentuje strategię ESG

**Amica jako spółka akcyjna świętowała 25 lat notowań na Gieldzie Papierów Wartościowych w Warszawie. Podczas uroczystości firma zaprezentowała strategię zrównoważonego rozwoju, która wyznacza ambitne cele środowiskowe, społeczne i zarządcze na kolejne lata.**

Pod koniec 2022 r. minęło 25 lat od pierwszej sesji, na której wprowadzono do publicznego obrotu walory spółki Amica. Debiut na warszawskiej giełdzie dał spójny impuls do dynamicznego rozwoju. W kolejnych latach producent zwiększał ekspansję na rynkach zagranicznych, tworząc lub przejmując lokalne marki w Europie: wschodnią Hanse, skandynawską Gram, brytyjską CDA oraz hiszpańską markę Fagor, którą następnie wprowadził do Francji za pośrednictwem przejętej wcześniej francuskiej spółki dystrybucyjnej Sideme. Dziś spółka zatrudnia ponad 3 tys. pracowników na całym świecie, sprzedaje ok. 5 mln urządzeń rocznie i generuje przychody przekraczające 3 mld zł (w 2021 r. 3,4 mld zł). – *W ciągu ostatnich 25 lat odnieśliśmy wiele sukcesów, ale nie uniknęliśmy też kryzysów. Z każdego jednak wychodziliśmy wzmacnieni. Tak było w pierwszych latach dwutysięcznych czy po roku 2010. Te doświadczenia nauczyły nas, jak sobie radzić w skrajnych sytuacjach, nawet takich jak okres pandemii, podejmując niejednokrotnie trudne decyzje. Ale prawdopodobnie*



*nie obchodzilibyśmy dziś tego jubileuszu, gdyby nie ludzie, którzy tworzą Amikę na każdym poziomie naszej działalności, począwszy od wykwalifikowanych pracowników w fabryce we Wronkach, przez zespoły pracujące w biurach, a skończywszy na kadry zarządzającej. Zbudowaliśmy zespół ludzi otwartych, odważnych i zaangażowanych. I to jest dla mnie osobliście największą wartością – przyznaje Jacek Rutkowski, prezes zarządu spółki Amica, który pełni tę funkcję nieprzerwanie od 2003 r., a wcześniej przez lata przewodniczył jej radzie nadzorczej.*

Przy okazji jubileuszu 25-lecia statusu spółki giełdowej grupa Amica zaprezentowała strategię zrównoważonego rozwoju, nad którą pracowała w ostatnich 12 miesiącach. To dokument, który wyznacza cele społeczne i zarządcze w perspektywie roku 2025 i 2030, a także środowiskowe do 2040 i 2050 r. Główną ambicją grupy Amica w obszarze środowiskowym jest redukcja śladu węglowego. Do 2040 r. firma chce osiągnąć neutralność klimatyczną w zakresach, na które ma bezpośrednio wpływ i które kontroluje w procesach produkcyjnych. – *W naszych założeniach bazowaliśmy na najbardziej aktualnych normatywach unijnych i, co ważne, bez włączenia w nie offsetu, co nas pozytywnie wyróżnia na rynku. Innymi słowy, bierzemy*

*pod uwagę tylko rzeczywiste działania redukujące emisję, tzn. zwiększamy efektywność energetyczną grupy, rozwijamy niskoemisyjne źródła energii, OZE, wprowadzamy elementy gospodarki o obiegu zamkniętym – mówi Michał Rakowski, członek zarządu spółki Amica odpowiedzialny za finanse, zasoby ludzkie i zrównoważony rozwój. Prezentacja dotycząca strategii ESG grupy Amica dostępna jest po zeskanowaniu kodu QR.*



KÄRCHER

WOW!  
CIESZ SIĘ  
ŻYCIEM  
PEŁNĄ  
PARĄ.

Bakterie wyparowują i to dosłownie, gdy korzystasz z funkcjonalnej parownicy Kärcher SC 2 EasyFix. Wyczyścisz nią wszelkie wodoodporne powierzchnie w domu – całą kuchnię i łazienkę a także podłogi. Więcej informacji na [karcher.pl](http://karcher.pl)



## Concept

### Oferta ratalna 0 proc. w sklepie firmowym

Rozwijając ofertę swojego sklepu firmowego, marka Concept jako jeden ze sposobów płatności wprowadziła możliwość skorzystania z rat o zerowym oprocentowaniu.



W razie jakichkolwiek pytań dotyczących rat w sklepie Concept dostępny jest kontakt pod adresem mailowym [my.concept@gmail.com](mailto:my.concept@gmail.com).



**Kup teraz,  
zapłać  
w ratach 0%**

**SPRAWDŹ**



Partnerem oferty jest bank Pekao SA. Dostępna jest ona w wypadku zakupów za kwotę od 100 do 20 tys. zł dla wartości całego koszyka. Możemy więc pozwolić sobie zarówno na mniejsze, jak i większe zakupy. Oprocentowanie rat jest stałe i wynosi 0 proc. przy rozłożeniu płatności na 3 raty. Wszelkie koszty podane są szczegółowo podczas finalizacji wniosku. Formularz ratalny wymaga jedynie podstawowych

informacji, a decyzja o przyznaniu kredytu powinna zostać rozpatrzona w nie dłuższej niż 15 min. Udostępniony przez firmę kalkulator rat pozwoli poznać wysokość potencjalnej płatności. Aby skorzystać z płatności ratalnej, w trakcie finalizacji zakupu wśród form płatności należy wybrać pozycję „raty”. W kolejnym kroku wybieramy wariant „Raty Pekao 0%” i przechodzimy na stronę banku. Przeprowadzi nas ona przez cały proces, podczas którego ustalimy dzień spłaty raty oraz uzupełnimy niezbędne dane. Po zakończonym procesie przyznania rat płatność za zamówienie zostanie automatycznie zrealizowana przez bank, a sklep firmowy Concept wyśle towar w czasie usta-

## Thomas

### Do 12 miesięcy dodatkowej gwarancji na odkurzacze

**Specjalizująca się w dostarczaniu najlepszej klasy odkurzaczy z filtrem wodnym marka Thomas, pewna jakości swoich produktów, oferuje klientom możliwość bezpłatnego przedłużenia gwarancji.**

Akcja obejmuje wszystkie odkurzacze dostępne w ofercie firmy i pozwala za darmo przedłużyć gwarancję o kolejne 6 lub 12 miesięcy (w zależności od modelu). Aby otrzymać przedłużenie gwarancji, wystarczy zarejestrować urządzenie na stronie [www.thomas-register.net](http://www.thomas-register.net). Do rejestracji konieczne są numer seryjny urządzenia oraz dowód zakupu. Przedłużenie gwarancji następuje automatycznie po rejestracji produktu i dotyczy tylko urządzeń zakupionych z autoryzowanego kanału dystrybucyjnego marki w Polsce. Marka Thomas prowadzi specjalny serwis gwarancyjny w usłudze door to door dla



użytkowników odkurzaczy w Polsce. Obejmuje on wszystkie urządzenia marki Thomas na gwarancji. W razie awarii odkurzacza lub jego części klienci nie muszą dostarczać urządzenia do miejsca zakupu, żeby zgłosić reklamację. Wystarczy wejść na stronę [www.servisthomas.pl](http://www.servisthomas.pl), by za pośrednictwem maila zgłosić problem bezpośrednio do serwisu. Autoryzowany serwis kontaktuje się z klientem, uzgadniając wszelkie szczegóły. Jeżeli urządzenie będzie wymagało naprawy, serwis odbierze odkurzacza z miejsca wskazanego przez klienta oraz odeśle z powrotem po naprawie. Usługa ta obejmuje wszystkie urządzenia marki Thomas sprzedane przez polskich partnerów firmy, które są objęte gwarancją producenta. Serwis odkurzaczy Thomas to wygodny i szybki sposób na zgłoszenie reklamacji.

## Messe Frankfurt

# Targi Ambiente 2023

Po trzyletniej, spowodowanej pandemią przerwie powracają targi Ambiente. Wydarzenie odbędzie się w okresie od 3 do 7 lutego 2023 na terenach targowych we Frankfurcie nad Menem.



Fot. Messe Frankfurt Exhibition GmbH/Petra Weizel

Odbywające się do tej pory rokrocznie targi Ambiente są czołowymi targami dóbr konsumpcyjnych na świecie, a na czas ich trwania Frankfurt staje się światowym centrum stylu i wzornictwa. Ostatnia edycja wydarzenia miała miejsce od 7 do 11 lutego 2020 r., czyli tuż przed wybuchem pandemii. Podczas edycji w 2020 r. 4635 wystawców zaprezentowało swoje produkty ponad 108 tys. przedstawicieli branży ze 160 państw. Mimo że 62 proc. odwiedzających przybyło spoza Niemiec, widmo pandemii i tak wywarło wpływ na tę edycję wydarzenia. Sprawiło to zmniejszenie liczby odwiedzających z uwagi na już obowiązujący w niektórych regionach globu zakaz przemieszczania się oraz ograniczenie podróży służbowych.

Targi podzielone są tematycznie na branże: „dining” – dekoracje i nakrycia stołowe, „giving” – prezenty i upominki oraz „living” – pomysły do mieszkań i domów. „Working” to nowa strefa na targach Ambiente. Przemysł papierniczy wciąż ewoluuje, a targi Ambiente podążają za tą zmianą. Od 2023 r. strefa „working” będzie uzupełniać segmenty „dining”, „giving” i „living”. Dom i biuro łączą się w hybrydowy świat pracy. „Working” prezentuje różnorodne rozwiązania i innowacje w zakresie materiałów biurowych, sprzętu i wyposażenia, a także koncepcje wyznaczające trendy w pracy hybrydowej.

Ambiente to targi, które dają możliwość zapoznania się z najnowszymi, głównymi trendami ze świata wyposażenia wnętrz, upominków oraz

artykułów gospodarstwa domowego. Trzyletnia przerwa i zainteresowanie targami wyraźnie pokazują, jak duży był wśród branży głód tego typu wydarzeń oraz możliwości osobistej wymiany doświadczeń. W gronie wystawców nie zabraknie firm prezentujących urządzenia z segmentu małego AGD. Swoją udział w targach potwierdziło 68 wystawców z Polski. Od lutego 2023 r. targi Ambiente będą odbywały się na terenach targowych we Frankfurcie nad Menem w tym samym czasie co czołowe targi artykułów konsumpcyjnych Christmasworld oraz Creativeworld.



3-7 lutego  
2023 r.

Stoisko UP  
9.3 E51

Stoisko BELDRAY  
9.3 D40

UP  
ULTIMATE PRODUCTS  
HOME OF BRANDS

# PRZYJDŹ I ZOBACZ NASZE NOWOŚCI!



## Codziennie od 17.00 zapraszamy na lampkę szampana!

Ekscytujące premiery nowych produktów znanych marek SALTER, BELDRAY i PROGRESS. Uważnie śledzimy trendy, aby produkować innowacyjne artykuły do domu w atrakcyjnych cenach.

UMÓW SIĘ NA SPOTKANIE:  
[t.rudzik@upgs.com](mailto:t.rudzik@upgs.com)



## IFA

### Pozostaje w Messe Berlin

**Clarion Events i gfu Consumer & Home Electronics GmbH doszły do porozumienia z Messe Berlin, żeby targi IFA pozostały na berlińskich terenach wystawowych.**

W wyniku ustaleń między stronami najważniejsze na świecie targi elektroniki użytkowej i AGD w dalszym ciągu będą odbywać się na terenach targowych Messe Berlin GmbH. Za wydarzenie odpowiada teraz IFA Management GmbH – nowa spółka joint venture założona przez gfu Consumer & Home Electronics GmbH wraz z Clarion Events Ltd, jednego z czołowych niezależnych organizatorów wydarzeń na świecie.

– *Cieszę się, że IFA zostaje w Berlinie. Doświadczenie Messe Berlin w organizowaniu pokazów tej wielkości oraz potencjał oferowany przez nową spółkę IFA Management GmbH będą miały kluczowe znaczenie dla utrzymania sukcesu IFA w nadchodzących latach* – powiedziała dr Sara Warneke, dyrektor zarządzająca gfu Consumer & Home Electronics GmbH.



W ramach nowego partnerstwa IFA planuje powiększyć swoją ofertę cyfrową i rozwinąć markę IFA Next, dodając do wydarzenia więcej start-upów i innowacyjnych produktów. Nowe partnerstwo zainwestuje w nowe rozwiązania, doświadczenia i rozrywkę, żeby wygenerować większą wartość i zwiększyć zaangażowanie uczestników, sponsorów i wystawców.

Jak podkreślili oficjele Messe Berlin, IFA ma swoje korzenie w Berlinie, gdzie po raz pierwszy odbyła się jako Funkausstellung w 1924 r., więc priorytetem było pozostanie IFA w Berlinie przez kolejne dziesięć lat. Jako jedno z najważniejszych targów w Berlinie IFA zapewni ważny impuls ekonomiczny dla miasta jako miejsca targów, zarówno na poziomie krajowym, jak i międzynarodowym.

We wrześniu ubiegłego roku, po dwuletniej przerwie spowodowanej pandemią, targi IFA powróciły w pełnej skali. W ciągu pięciu dni wydarzenie odwiedziło ponad 161 tys. uczestników. Targi cieszyły się takim powodzeniem, że odsetek odwiedzających z branży wzrósł w porównaniu z imprezą z 2019 r., a ponad połowa powierzchni imprezy została już zarezerwowana na tegoroczną wystawę, planowaną na okres od 1 do 5 września.

## BSH

### Dr Alexander Dony i Rudolf Klötscher powołani do zarządu BSH Hausgeräte GmbH

**Z dniem 1 stycznia 2023 r. dr Alexander Dony i Rudolf Klötscher dołączyli do zarządu BSH Hausgeräte GmbH. Zastąpili CMO Matthiasa Ginthuma, który zdecydował się przejść na emeryturę z dniem 31 marca 2023 r., po dziesięciu bardzo udanych latach w zarządzie.**

Alexander Dony zajął stanowisko dyrektora ds. sprzedaży i marketingu odpowiedzialnego za regiony Wielkich Chin i Ameryki Północnej, marketing, w tym portfolio marek BSH, oraz działalność w zakresie produktów konsumpcyjnych. Rudolf Klötscher objął posadę dyrektora ds. sprzedaży i obsługi, odpowiedzialnego za rynki wschodzące i Europę, a także za obsługę klienta.

Po ukończeniu studiów z zarządzania biznesem i uzyskaniu doktoratu na uniwersytecie w St. Gallen, Alexander Dony dołączył w 1998 r. do Procter & Gamble (P&G) w Szwajcarii. W 2000 r. wyjechał do Singapuru, gdzie zarządzał różnymi markami z portfolio P&G, ostatecznie jako dyrektor regionu Azji. Następnie w 2010 r. objął szereg stanowisk kierowniczych w zarządzaniu marką i produktem w Chinach i USA, po czym dołączył do BSH w Nanjing w Chi-

nach w 2019 r., żeby kierować biznesem w regionie Wielkich Chin.



Po ukończeniu studiów z zakresu zarządzania biznesem na Wyższej Szkole Ewangelickiej w Norymberdze Rudolf Klötscher rozpoczął karierę w firmie AGD Whirlpool, a następnie w 1996 r. dołączył do BSH w Traunreut w Niemczech. Zajmował się budową regionu Wschodniego Adriatyku w Ljubljanie w 2008 r. Po udanej restrukturyzacji globalnego działu produktów konsumpcyjnych na początku 2020 r. Rudolf Klötscher przeniósł się do Stambułu, gdzie był odpowiedzialny za budowanie nowego regionu rynków wschodzących i zarządzanie nim.

– *Dr Alexander Dony i Rudolf Klötscher mają dogłębną wiedzę na temat BSH oraz tego, czego chcą zarówno nasi klienci, jak i konsumenci. Cieszymy się, że będziemy z nimi ściśle współpracować w zarządzie, i jesteśmy przekonani, że ta silna struktura doprowadzi do dalszego wzrostu. Informacje dotyczące planowania sukcesji podamy w późniejszym terminie* – powiedział dr Matthias Metz, dyrektor generalny i prezes zarządu BSH.



# URZĄDZENIE PAROWE 14 W 1

Beldray<sup>est 1872</sup>



Skutecznie  
zabija  
bakterie  
obecne  
w domu



**CZYSTY DOM TO DOM Z BELDRAY**



DEZYNFEKUJ PODŁOGI



OKRĄGŁA SZCZOTKA



SSAWKA DO TAPICERKI



DO SZYB I LUSTER



DYSZA

[www.beldray.com](http://www.beldray.com) | [t.rudzik@upgs.com](mailto:t.rudzik@upgs.com)

## Europejskie badanie

# Pet Living 2022

**Wyniki badania Pet Living 2022, przeprowadzonego przez Samsung, pokazały zależność pomiędzy rosnącą liczbą zwierząt domowych, a technologicznymi wyborami Europejczyków.**

Instytut Opinii przeprowadził na zlecenie Samsung badanie na reprezentatywnej próbie 6501 właścicieli zwierząt – 2000 z nich mieszkało w Wielkiej Brytanii, po 1000 we Francji, Niemczech i Hiszpanii, 1001 we Włoszech zaś 500 w Polsce. Ankieta została przeprowadzona w sześciu ww. krajach z wykorzystaniem opracowanej przez Opinium metodyki internetowej. Badanie odbyło się we wszystkich ww. krajach w okresie od 31 października do 7 listopada 2022 roku.

### Technologia i zwierzęta domowe

Ponad połowa uczestników badania uważa, że technologia może poprawić dobrostan ich zwierząt (56 proc.), zwiększyć poziom ich aktywności (56 proc.), korzystnie wpłynąć na ich zdrowie (52 proc.) oraz ograniczyć poziom stresu związany z rozłąką z właścicielem (52 proc.). Obserwowany jest także wzrost popytu na przyjazne dla zwierząt technologie – ponad połowa respondentów (52 proc.) uważa, że tego typu rozwiązania powinny być standardem w inteligentnych urządzeniach.



↑➔ **Już dziś korzystając z rozwiązań smart możemy sprawdzić czym zajmuje się zwierzę pod naszą nieobecność, lub zlokalizować jego położenie.**

Z badania wynika, że niemal dwie trzecie (63 proc.) jego uczestników uważa swoich pupili za pełnowartościowych członków rodziny. Nie dziwi więc fakt, że podobnie jak w przypadku relacji międzyludzkich, zwierzęta również determinują sposób, w jaki toczy się domowe życie i mają wpływ na kluczowe decyzje zakupowe swoich właścicieli.

- Niemal połowa (47 proc.) respondentów przyznała, że układ wnętrza ich domu został zmieniony tak, by dostosować go do potrzeb zwierząt.
- Prawie jedna trzecia (32 proc.) badanych potwierdziła, że fakt posiadania zwierzęcia wpłynął na ich decyzję o zakupie nowego urządzenia do domu.
- 30 proc. ankietowanych stwierdziło, że posiadanie pupila miało wpływ na decyzję o zakupie urządzenia wykorzystującego zaawansowaną technologię.

### Oczekiwania konsumentów

Z badania wynika, że lubiący nowinki technologiczne właściciele zwierząt chcieliby korzystać z osiągnięć dzisiejszych technologii na różne sposoby: od sprzątnięcia po pupilach za pomocą odkurzaczy (53 proc.), poprzez karmienie za pomocą zautomatyzowanych podajników karmy (49 proc.), aż po korzystanie z lokalizatorów do monitorowania miejsca przebywania zwierząt (48 proc.). Dla osób, które już korzystają z przyjaznych dla zwierząt technologii najważniejsze byłoby to, aby zapewnić im większe bezpieczeństwo (36 proc.), troska o własny spokój (36 proc.) oraz wyższy



poziom wygody w codziennym dbaniu o pupila (33 proc.). Aż 59 proc. uczestników badania nie chce ograniczyć poziomu wydatków na swoje zwierzęta. W Polsce jest to 27 proc. właścicieli zwierząt. Na rzecz dobrostanu zwierząt ankietowani są skłonni ograniczyć wydatki na inne aktywności – od mediów (27 proc.) aż po spotkania z przyjaciółmi (40 proc.). Pozostawienie zwierząt samych w domu jest problemem dla większości właścicieli. Po izolacji związanej z pandemią wielu z nas powróciło do stacjonarnej pracy w biurze. Niemal połowa (46 proc.) responden-



**Benjamin Braun,**  
wiceprezes Samsung Europe

*Nasze domy stają się coraz bardziej inteligentne i zintegrowane. Pracując nad nowymi rozwiązaniami, mamy na uwadze wszystkich członków rodziny. Również naszych futrzastych przyjaciół. Na przykład, jeśli zwierzę nosi SmartTag, możesz podejrzeć na mapie, gdzie aktualnie się znajduje i odtworzyć melodię, która przywoła go do domu. Możesz też skorzystać z wbudowanej kamery w odkurzaczu JetBot AI+, aby sprawdzić co porabia twój zwierzak, gdy jesteś poza domem, i np. zdalnie włączyć telewizor lub światło.*

tów stwierdziła, że martwi się, kiedy ich pupile zostają same w domu. W opiece nad swoimi ulubieńcami – właściciele mogą liczyć na wsparcie nowoczesnych technologii. Niemal połowa (48 proc.) respondentów korzysta z rozwiązań, które pomagają pupilowi zmagać się z samotnością.

### Perspektywy na przyszłość

Właściciele zwierząt z optymizmem patrzą na korzyści, jakie mogą im zapewnić innowacyjne rozwiązania technologiczne. Badanie wykazało również, że właściciele zwierząt oczekują pojawiania się na rynku coraz to bardziej innowacyjnych rozwiązań. Niemal dwie trzecie (62 proc.) respondentów jest zdania, że funkcje przyjazne dla zwierząt są równie ważne, jak te przyjazne dla innych domowników, a prawie połowa (49 proc.) badanych oczekuje w przyszłości opracowania większej ilości przyjaznych dla zwierząt technologii. Dodatkowe materiały dostępne są po zeskanowaniu kodu QR.

**gorenje**  
Life Simplified



## NAWILŻACZE GORENJE

IDEALNE DO KAŻDEGO  
DOMU

[gorenje.pl](http://gorenje.pl)



**Technologia ultrasoniczna**

Niewidzialna i jeszcze bardziej potężna.



**Usuwanie zanieczyszczeń**

Czyste powietrze w Twoim domu.

**Sss!**

**Cicha praca**

Praca urządzenia jest praktycznie niesłyszalna.



**Inteligentne sterowanie**

Utrzymanie porządanego poziomu wilgotności w pomieszczeniu.

Funkcje dostępne w zależności od modelu.

# Urządzenia do czyszczenia parą



**Temat numeru!**



**PAROWNICE**



Fot. Kärcher

Urządzenia do czyszczenia parą cieszą się rosnącą popularnością. Są szczególnie dobrym wyborem w domach z małymi dziećmi oraz często sięgają po nie alergicy. Podczas czyszczenia nie trzeba stosować szkodliwych detergentów. Odpowiednią dezynfekcję powierzchni zapewni wysoka temperatura pary wodnej.

**N**a rynku znajdziemy przede wszystkim trzy grupy urządzeń czyszczących parą. Są to tzw. czyściki, które mają niewielkie rozmiary i cały moduł jest zintegrowany w urządzeniu z uchwytem, mopy parowe, których konstrukcja jest zaprojektowana pod kątem czyszczenia podłóg, ale to ich niejedyną przeznaczenie, oraz parownice, najbardziej wszechstronne, które przypominają nieco

wodu na rynku pojawia się wiele urządzeń łączących np. odkurzanie z użyciem pary, która dodatkowo czyści podłogę na mokro. Spektrum właściwości pary jest naprawdę szerokie, jednak największą zaletą czyszczenia parowego jest to, że w wypadku większości pospolitych zabrudzeń nie wymaga stosowania dodatkowych detergentów. To para usuwa najtrudniejsze zabrudzenia, a przy tym zapewnia sterylność czystość – podczas parowania powierzchni eliminowanych jest blisko 99 proc. bakterii i grzybów, a niektóre z nich zabijane są już w temperaturze 85 °C. Para wodna, jako naturalny „rozpuszczalnik brudu”, nie uczuła ani nie wpływa w żaden sposób na organizm ludzki – śmiało więc możemy czyścić pomieszczenia, w których przebywają dzieci, bez obaw o intensywne zapachy, z jakimi można spotkać się podczas użycia standardowych środków chemicznych.



**BELDRAY BELO701TQN**

### Mopy parowe

Najważniejszym elementem jest korpus mopa. Jest on zwykle podłużny i ma opływowy kształt – tak, aby po czyszczeniu można było go postawić we wnęcie, szafie lub w kuchni i aby nie zajmował zbyt wiele miejsca. Korpus mopa z jednej strony łączy się z przewodem przyłączeniowym, z drugiej z głowicą odpowiedzialną za usuwanie zabrudzeń. W jego wnętrzu umieszczony jest generator pary, odpowiadający za jej wytwarzanie, oraz zbiornik na wodę. W zależności od produktu zbiornik ma różną pojemność i może być wykonany z różnych materiałów. Standardowo jest



**ADLER AD 7038**

odkurzacz. W praktyce dzięki akcesoriom zarówno parownice, czyściki jak i mopy mogą być stosowane do czyszczenia podobnych powierzchni. Główne różnice między urządzeniami to przede wszystkim ergonomia, która wynika bezpośrednio z kształtu obudowy, a także parametry użytkowe, np. pojemność zbiorników na wodę czy moc grzałek.

### Czyszczenie parą wodną

Oczywiście, o zdrowie należy dbać, także odpowiednio czyszcząc domowe otoczenie. Z tym zadaniem świetnie poradzą sobie urządzenia parowe. Para wodna ma bardzo zróżnicowane i skuteczne zastosowanie. Od lat wykorzystywana jest nie tylko do prasowania i gotowania, ale też do czyszczenia przeróżnych powierzchni. Nie bez po-



**KÄRCHER SC 2 EasyFix**

**KLEENEZE KL0598PLUM-B**

## Do podłóg twardych i dywanów – Concept CP2110



Dostępny w ofercie marki Concept mop parowy CP2110 pomoże szybko i łatwo uzyskać idealnie czysty dom. Wystarczy napełnić zbiornik o pojemności 330 ml wodą destylowaną i włączyć urządzenie. W ciągu 30 sekund mop zamie-

nia wodę w zbiorniku w gorącą parę, dzięki której możemy czyścić nawet przez 18 minut. Urządzenie wytwarza parę z wody, która pod wysokim ciśnieniem jest wypychana na zewnątrz. Dzięki wysokiej temperaturze i dużemu ciśnieniu skutecznie rozpuszcza wszelkie zanieczyszczenia. Po podgrzaniu można wybrać intensywność wytwarzanej pary (niska, średnia lub wysoka). Dzięki przewodowi o długości 6,5 m mop oferuje duży zasięg pracy. Wygodnie posprzątamy nim duże pomieszczenia bez konieczności ciągłej zmiany gniazdka. Mop parowy CP2110 nadaje się do wszystkich twardych podłóg. Do czyszczenia służą ściereczki z mikrofibry, które doskonale wchłaniają brud. Ściereczkę do czyszczenia można łatwo zdjąć i wyprać w pralce. Mop

Concept CP2110 wyposażony jest w specjalną nakładkę do czyszczenia dywanów, dzięki której przywrócimy każdemu dywanowi utracone piękno. Gorąca para ożywia kolory, unosi włókna i zabija bakterie. Dodatkowo w zestawie znajdziemy trzy ściereczki do czyszczenia.



Higieniczna czystość – Kärcher SC 3 Deluxe EasyFix Premium Home Line



Funkcjonalna parownica Kärcher SC 3 Deluxe EasyFix Premium Home Line jest gotowa do pracy już po 30 sekundach nagrzewania i eliminuje do 99,999 proc. koronawirusów oraz 99,99 proc. bakterii występujących w gospodarstwach domowych na twardych powierzchniach. Zintegrowany z urządzeniem schowek na akcesoria umożliwia wygodne przechowywanie akcesoriów czy kabla zasilającego. Inne funkcje obejmują zintegrowany wkład odkamieniający, możliwość napełniania zbiornika wody podczas pracy urządzenia, podświetlany pierścień LED wskazujący tryb pracy, a także różne akcesoria do usuwania uporczywych zabrudzeń na



plytkach, płytach grzewczych i okapach oraz w szczelinach i fugach. Dysza podłogowa EasyFix z ruchomym przegubem gwarantuje optymalną ergonomię, a dzięki wbudowanym lamelom zapewnia doskonale rezultaty czyszczenia. Dywany można również czyścić i odświeżać za pomocą dyszy do dywanów. Jest ona standardowo dołączona do zestawu. Dzięki wygodnemu systemowi rzepów ściereczkę z mikrofibry można bez wysiłku założyć na dyszę podłogową i zdjąć bez kontaktu z brudem. Dwustopniowa regulacja pary gwarantuje doskonałe dostosowanie jej strumienia do czyszczonej powierzchni i poziomu zabrudzenia.

Fot. Kärcher

**CONCEPT**  
CP2000 Perfect Clean

to dobrej jakości tworzywo sztuczne, rzadziej stal nierdzewna. Bardzo często jest on tak umieszczony w korpusie, aby przez cały czas pracy był widoczny w nim aktualny poziom wody. Dzięki temu użytkownik może na bieżąco kontrolować jej ilość i uzupełniać w razie potrzeby. Mop parowy czyści za pomocą głowicy. Ten element urządzenia jest różnie nazywany przez producentów, jednak zazwyczaj to właśnie on jest określany jako „mop”. Najczęściej ma ona trójkątny kształt, który ułatwia dotarcie pary do trudno dostępnych miejsc. Na rynku dostępne są także modele mające kształt prostokąta oraz wyposażone w dodatkowe końcówki. Sama głowica powinna zostać przymocowana do korpusu w sposób ruchomy, tak, aby można było nią obracać o 360°. Musi być wykonana z so-

*W zestawie z urządzeniem powinna znaleźć się dysza do czyszczenia dywanów i wykładzin.*



Fot. Beidray



### KÄRCHER SC 5 EasyFix Premium Home Line

lidnych komponentów i na ten element należy zwrócić szczególną uwagę.

#### Parametry mopów

Pierwszym z nich jest przede wszystkim moc, wahająca się między 1500 a 1800 W. Wpływa ona na sprawność nagrzewania i tworzenia pary, ale nie powinna mieć kluczowego znaczenia przy wyborze (skupić się należy na jakości i funkcjonalno-



### KLEENEZE KL0573

ści urządzeń). Duże znaczenie dla użytkownika ma pojemność zbiornika. To od niej zależy, jak długo urządzenie będzie pracować bez konieczności dolewania wody. Najczęściej mopu parowe mają pojemność mniejszą niż 1 l. Dolna granica to 350 ml, górna 800 ml. Wielkość zbiornika wpływa nie tylko na długość pracy urządzenia, ale także na masę, która nie może być zbyt duża. Lekki, ważący ok. 3 kg mop jest bardziej mobilny i łatwiej jest nim manewrować i przemieszczać go. Ciśnienie w takich modelach wynosi ok. 5 bar, a temperatura grzania to ok. 110–120 °C. Obsługa mopów parowych jest bardzo prosta. Wystarczy nalać wodę do zbiornika w korpusie, odczekać kilkadziesiąt sekund lub kilka minut (w zależności od modelu) i można rozpocząć mycie, aktywując parę przyciskiem w uchwycie.

#### Parownice domowe

Wyglądem przypominają zazwyczaj odkurzacze kompaktowe. Choć są mniejsze gabarytowo, to ich zastosowanie oraz możliwości są dużo, dużo większe. Docierają do miejsc, do których nie dotrze szczotka czy ssawka odkurzacza, i są w stanie wyczyścić najbardziej uporczywy

### CONCEPT CP2100 Perfect Clean

## Wielofunkcyjny i kompaktowy – Beldray BEL0698



Dzięki mocy wynoszącej aż 1300 W mop parowy Beldray BEL0698 jest gotowy do pracy już po 25 sekundach. Pozwala więc na szybkie czyszczenie w każdych warunkach. Zbiornik na wodę ma pojemność 330 ml i zapewnia nawet 15 minut ciągłej emisji pary, dzięki czemu nie trzeba przerywać pracy, żeby go napełnić. Mop parowy może być stosowany do czyszczenia twardych podłóg, dywanów, tapicerki, odzieży, okien, płytek łazienkowych i innych powierzchni. Ergonomiczna konstrukcja sprawia, że urządzenie ma opcję pracy również w trybie ręcznym, a uchwyt na zawiasie pozwala wygodnie sprzątać w trudno dostępnych miejscach, np. pod meblami. Akcesoria obejmują m.in. dyszę kątową, dyszę prostą, dwie głowice mopa, dyszę do fug, skrobak,



nasadkę do dywanów i dwie szczotki. Przy pomocy wygodnego pokrętki możemy kontrolować ilość emitowanej pary. Opcja złożenia i uchwyt na przewód ułatwiają przechowywanie.

### BELDRAY BEL01097

brud czy plamę w sposób niezwykle higieniczny. Idealnie sprawdzą się w domach, w których mieszkają alergicy lub rodziny z małymi dziećmi, gdzie utrzymanie higieny na wysokim poziomie jest priorytetem. Najważniejszym elementem takiego urządzenia jest bojler, który doprowadza wodę do wrzenia. To, jaka woda zostanie użyta, wpływa na czas nagrzewania się urządzenia – im cieplejsza, tym jest on krótszy. Tak naprawdę parownica jest gotowa do pracy już po kilkudziesięciu sekundach.

#### Jak działa parownica?

Po napełnieniu zbiornika z wodą należy poczekać do czasu osiągnięcia odpowiedniej temperatury. Zbiornik nie powinien być napełniony do pełna. W parownicach powinno się stosować wodę zwykłą lub destylowaną – w zależności od twardości wody z kranu i zaleceń produ-

centa. Wraz ze wzrostem temperatury wzrasta także ciśnienie w zbiorniku. To właśnie te parametry odgrywają kluczową rolę w działaniu parownicy. Ciśnienie w takich urządzeniach może osiągnąć wartość od 3 do 5 bar. Takie ciśnienie oznacza, że para opuszcza urządzenie z prędkością ok. 170 km/h. To z kolei sprawia, że nie ma zabrudzenia, z którym parownica sobie nie poradzi. Gorąca para, powstała przez podgrzanie wody w bojlerze, przedostaje się na zewnątrz za pomocą specjalnej dyszy. Warto pamiętać, aby wodę pozostałą w rurze wypuścić przed ponownym użyciem parownicy. Prezentowane przez nas parownice to urządzenia przystosowane wyłącznie do użytku domowego, choć bez problemu znaleźć można nieco bardziej zaawansowane sprzęty, np. do gastronomii czy mycia wielko powierzchniowych supermarketów

### KÄRCHER SC 3 EasyFix Premium Home Line



## CONCEPT CP3000 Perfect Clean

czy magazynów. Tego typu urządzenie sprawdzi się doskonale we wszelkich niemal warunkach.

### Czyściki parowe

Niektórzy producenci nazywają je pistoletami parowymi lub czyścikami ręcznymi. Wynika to z faktu, że korpus podczas czyszczenia trzymamy w ręku (w mopach czy parownicach używamy głównie uchwytu). Czyściki parowe, choć mniej mają dostępnych końcówek niż klasyczne parownice, i tak można zaliczyć do grona najbardziej uniwersalnych i praktycznych urządzeń AGD na rynku. Mają kompaktową formę, są lekkie i poręcz-



## KÄRCHER SC 1 EasyFix Premium Home Line

ne. Najlepsze z modeli nagrzewają się wyjątkowo szybko, bo nawet w kilkanaście sekund (standardowo potrzebują na to ok. 2–3 min). Zbiornik na wodę standardowo ma pojemność 0,25–0,3 l. Wyposażony jest w korek oraz przycisk odblokowujący. Moc urządzeń waha się od 900 do 1300 W przy ciśnieniu 2–3 bar. Czyściki idealnie nadają się do mycia różnych niewymagających powierzchni, tj. armatury, łazienki czy szkła. Często są także wyposażone w blokadę przed przypadkowym uruchomieniem oraz wbudowany system filtracji. Ten ostatni zapobiega powstawaniu kamienia i wydłuża trwałość urządzenia.

Czyściki to dość proste technicznie urządzenia. Jak wspomnieliśmy, składają się ze zbiornika, dyszy oraz ergonomicznej rączki, zwykle z włącznikiem i regulacją pary. Umożliwia ona dostosowanie ilości pary do czyszczonej powierzchni. Istotnym wyposażeniem urządzenia jest zabezpieczenie przed dziećmi, które blokuje możliwość użycia sprzętu przez osoby niepowołane. Zazwyczaj blokada uaktywnia się przez zastosowanie specjalnego przełącznika. Dużym atutem części czyścików parowych (należy to dokładnie sprawdzić) są załączone akcesoria. Podobnie jak parownice mogą mieć dyszę punktową, standardową ze szczotką czy tę do szyb i lusterek. Mogą mieć także końcówkę przypominającą



## KLEENEZE KL01151C

jącą dużą rękawicę do pieczenia, która po założeniu na rękę staje się końcówką do czyszczenia np. okapu czy blatu.

### Czyszczenie podłóg

Najważniejszym elementem głowicy podłogowej są specjalne ściereczki, najczęściej wykonane z mikrofibry. To one jako jedyny element urządzenia mają bezpośredni kontakt z czyszczoną powierzchnią. Materiał powinien być wykonany z dobrej jakości tkaniny, przepuszczającej parę wodną i dobrze zbierającej zanieczyszczenia. Nakładki powinny być także bardzo miękkie, tak, aby nie porysować podłóg czy paneli, zwłaszcza że oprócz mycia nakładki nadają się także do polerowania podłóg. Materiał powinien być także dobrej jakości, aby podczas czyszczenia nakładka nie zahaczała nitkami wystających elementów. Samo zakładanie i ściąganie z głowicy ściereczek z materiału jest bardzo szybkie i proste. Albo są one wyposażone w gumkę ułatwiającą ich nakładanie na

## BELDRAY BEL01369LDL

głowicę, albo w określony sposób zawiąza się je na szczotce czyszczącej lub zamyka w specjalnych zatrzaskach. Oczywiście, nakładki z mikrofibry można prać w pralce. Głowica podłogowa powinna mieć w zestawie także nasadkę do czyszczenia dywanów oraz wykładzin.

### Woda do urządzeń parowych

W każdym domowym urządzeniu mającym kontakt z wodą występuje zjawisko osadzania się kamienia i parownice nie stanowią wyjątku. Dlatego, żeby cieszyć się z bezawaryjnej pracy, należy zadbać o jakość wody i pamiętać o konserwacji. Urządzenie jest wyposażone w filtr do wody twardej, co pozwala na stosowanie



Fot. Kärcher

*Czyścik parowy wraz z odpowiednimi akcesoriami może stanowić zamiennik mopa.*

### Łatwe czyszczenie podłóg – Zelmer ZST1300



Mop parowy Zelmer ZST1300 służy do czyszczenia podłóg i dywanów za pomocą gorącej pary. Ta metoda czyszczenia zapewnia dużą skuteczność w usuwaniu nie tylko zabrudzeń, ale także niewidocznych drobnoustrojów i alergenów. Urządzenie jest gotowe do pracy już w 20 sekund, co jest dużą zaletą podczas szybkich porządków. Mop parowy ma 2 wymienne nakładki z mikrofibry oraz nakładkę do czyszczenia dywanów, dzięki którym sprawnie przeprowadzimy porządki w całym domu. Lekka konstrukcja i przewód o długości 5 m zapewnią wygodę przy sprzątanu. Urządzenie generuje 28 g pary wodnej na minutę, co pozwala na skuteczne usunięcie uporczywych

zabrudzeń, np. zaschniętych plam lub śladów błota. Ilość pary wytwarzanej przez mop parowy możemy swobodnie regulować za pomocą pokrętki w zależności od potrzeb. Zbiornik o pojemności aż 400 ml sprawi, że pary wodnej wystarczy na wysprzątanie całego domu. Nie musimy przerywać w połowie pracy, żeby napełnić zbiornik. Niewielką masę i ergonomiczną rączkę docenimy podczas użytkowania. Po skończonej pracy łatwiej schowamy urządzenie w schowku lub szafie. Wymienne nakładki z mikrofibry dołączone do zestawu umożliwią wyczyszczenie np. kuchni i łazienki za jednym razem, bez konieczności przepieriania zabrudzonej nakładki – wystarczy, że wymienimy ją na czystą, a tę zabrudzoną wrzucimy do pralki.

Fot. Zelmer

### KLEENEZE KL0598C

wanie wody z kranu. Częstość wymiany filtra zależy od intensywności użytkownika sprzętu oraz określa ją instrukcja obsługi. Po stopniu jego zabarwienia można również określić, czy nadszedł na to czas, a w bardziej zaawansowanych urządzeniach informuje o tym także kontrolka. W przypadku bardzo twardej wody możemy zmniejszyć zużycie filtra, stosując mieszankę wody z kranu z destylowaną lub wodę wstępnie przefiltrowaną, np. w dzbanku. Pamiętajmy także o tym, by po zakończeniu użytkowania opróżnić zbiornik urządzenia parowego.

### Wyposażenie parownic

To właśnie dołączone akcesoria mają największy wpływ na możliwości parownic. Od nich bowiem zależy, jakie powierzchnie będziemy czyścić. Dlatego warto zapoznać się z możliwościami akcesoriów dołączonych do zestawu oraz sprawdzić, jakie dodatkowe elementy możemy dokupić w przyszłości. Dzięki temu w razie potrzeby parownice wyposażymy w dodatkową końcówkę, która znacznie zwiększy możliwości urządzenia.

■ **Dysza podłogowa** – to uniwersalna końcówka. Dzięki wykorzystaniu pary i większej powierzchni czyszczącej zapewnia lepsze rezultaty czyszczenia. Wygląd

### ELDOM PM850 Alto



### THOMAS Vaporo Buggy

dem przypomina klasyczne szczotki podłogowe z przełącznikiem, będące w standardowym wyposażeniu odkurzaczy. Nadaje się do wszystkich zmywalnych wykładzin podłogowych i ściennych, np. podłóg z PCW czy płytek podłogowych. Na silnie zabrudzonych powierzchniach powinna pracować powoli, żeby para mogła działać przez dłuższy czas.

■ **Szeroka dysza podłogowa** – ma szerokość np. 315 mm i jest przeznaczona do użycia ze ściereczką podłogową. Służy do czyszczenia podłóg z płytek, linoleum czy kamienia.

■ **Dysza punktowa** – jest przeznaczona do czyszczenia wszelkiego rodzaju szczelin czy krawędzi wymagających użycia cieńszej końcówki. Doskonale sprawdza się podczas czyszczenia trudno



### KÄRCHER SC 2 Deluxe EasyFix Home Line

dostępnych powierzchni. Im bliżej znajduje się ona czyszczonej powierzchni, tym większą ma skuteczność, gdyż temperatura i stężenie pary u wylotu dyszy są najważniejsze.

■ **Nakładka do odświeżania dywanów** – jest montowana na dyszy podłogowej i służy do parowego czyszczenia dywanów oraz wykładzin, odświeża je, podnosząc włókna i nadając im sprężystość.



### RAVANSON CP-7020

Dysza do czyszczenia szklanych powierzchni pozwala zadbać np. o lustra lub szyby.

- **Dysza ręczna** – służy do czyszczenia niewielkich powierzchni. Ma szczecinę ułatwiającą usuwanie zabrudzeń z kabin prysznicowych lub płytek ściennych. Może być przeznaczona do pracy z powłoczką z mikrofibry lub bez niej.
- **Dysza do okien** – czyści szkło, okna bądź lustra. Często dołączona jest do niej specjalna gumowa listwa. Pierwsze użycie ściągaczki wymaga wcześniejszego odtłuszczenia czyszczonych powierzchni dyszą ręczną z nakładką z frotte.
- **Dysza do pielęgnacji tekstyliów** – ma za zadanie odświeżać ubrania i tekstylia i usuwać



**CAMRY  
CR 7021**

z nich zagniecenia. Co więcej, taka końcówka pozwala na odświeżenie ubrań i pozbycie się nieprzyjemnych zapachów. Ma także warstwę usuwającą meszek.

- **Zdzieracz do tapet** – nie jest standardową końcówką. Za pomocą pary ułatwia usunięcie tapety oraz pozostałości kleju.
- **Szczotka ze skrobakiem** – spełnia dwie funkcje: szczotki i skrobaka. Ma dwa rzędy szczotek oraz skrobak, dzięki czemu usuwa trudne zabrudzenia.
- **Przedłużka z dyszą** – to dodatek ułatwiający czyszczenie szczelin i trudno dostępnych miejsc. Dysza z przedłużką zwiększa siłę czyszczenia dyszy do metali. Można zamontować ją jako uzupełnienie dyszy punktowej.



Fot. Kleenzer

- **Dysza rotacyjna** – sprawia, że wirujący strumień gorącej pary zwiększa skuteczność czyszczenia. Jest idealna do szczelin i narożników.
- **Szczotka turbo** – służy do usuwania trudnych do wyeliminowania zabrudzeń. Wykorzystuje do tego wibracje i ruchy pulsacyjne.

## KÄRCHER SC 2 Upright EasyFix

- **Okrągłe szczotki** – dostępne są w zestawie np. po 4 sztuki. Różnią się kolorami oraz zastosowaniem – do kuchni i łazienki. Okrągłą szczotkę można zamontować jako uzupełnienie na dyszy punktowej.
- **Szczotki z mosiężną szczecią** – usuwają uporczywe zabrudzenia, np. przypalenia. Nie są przeznaczone do czyszczenia delikatnych powierzchni.
- **Rękawica parowa** – to wyjątkowe na rynku rozwiązanie, odporne na wysoką temperaturę i chroniące dłonie przed oparzeniami. Dzięki zastosowaniu ujścia pary na całej powierzchni myjącej możemy idealnie umyć różne powierzchnie tak jak tradycyjną metodą, pod dowolnym kątem.
- **Żelazko systemowe** – ma za zadanie prasować delikatne tkaniny i jest elementem kilku parownic na rynku (Kärcher). Modele z żelazkiem zapewniają znakomite rezultaty prasowania i odświeżania, których nie dadzą klasyczne żelazka parowe. Razem z aktywną deską do prasowania pozwalają stworzyć zestaw, który spełni oczekiwania nawet najbardziej wymagających użytkowników.



## Przykładowe akcesoria do urządzeń parowych

<b>Zestaw do podłóg EasyFix</b>	<b>Dysza power z przedłużką</b>	<b>Nakładka do dywanów</b>	<b>Dysza do czyszczenia okien</b>
<b>Dysza do tekstyliów</b>	<b>Dysza ręczna</b>	<b>Parowa szczotka turbo</b>	<b>Dysza do usuwania tapet</b>

Fot. Kärcher

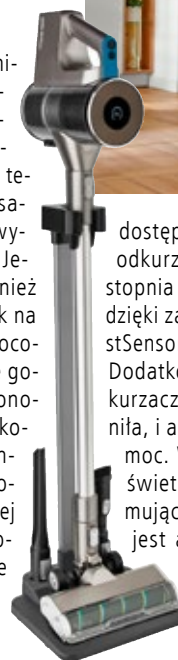
## AMICA. Odkurzacz bezprzewodowy VM XPro Aqua

### Mycie i odkurzanie jednocześnie

**Ergonomiczna konstrukcja i możliwość jednoczesnego mycia oraz odkurzania podłóg to cechy wyróżniające odkurzacza Amica VM XPro Aqua. Urządzenie idealnie sprawdzi się w domowych porządkach.**



Konstrukcja dwa w jednym sprawia, że Amica VM XPro Aqua sprawdzi się jako odkurzacz pionowy i ręczny. Urządzenie umożliwia łatwe sprzątnięcie trudno dostępnych zakamarków. Dzięki odczepianej długiej rurze teleskopowej mamy możliwość odkurzenia samochodu lub mebli w salonie. Odkurzacz wyposażony jest w specjalny system myjący. Jeśli chcemy usunąć nie tylko kurz, ale również brud i plamy, wystarczy napełnić pojemnik na wodę, założyć nakładkę mopującą i przymocować całość do szczotki i urządzenie będzie gotowe do pracy. Wydajna bateria litowo-jonowa pozwoli na wygodne sprzątnięcie bez konieczności podłączania odkurzacza do kontaktu. Zasilanie akumulatorowe zapewni dotarcie do miejsc, do których dostęp wcześniej ograniczał kabel, takich jak samochód, schody czy nawet sufit. Urządzenie dysponuje trzema trybami pracy, a maksymalny czas odkurzania to nawet 60 min. Oprócz nich



dostępny jest tryb automatyczny, w którym odkurzacz sam dostosowuje siłę ssania do stopnia zabrudzenia powierzchni, a wszystko dzięki zastosowaniu specjalnego czujnika DustSensor, umieszczonego w głównej szczotce. Dodatkowo kiedy wjeżdżamy na dywan, odkurzacz rozpoznaje, że powierzchnia się zmieniła, i automatycznie dopasuje do niej swoją moc. Wyraźny, nowoczesny, kolorowy wyświetlacz LCD pokazuje cztery ikony, informujące o tym, który z trybów wydajności jest aktualnie włączony. Elektroszczotka z podświetleniem LED sprawdzi się przy sprzątnięciu nawet trudno dostępnych miejsc.

## KÄRCHER. Oczyszczacz powietrza AF 30

### Świeże i czyste powietrze

**Nowość marki Kärcher – oczyszczacz AF 30 zapewni perfekcyjnie czyste powietrze w średniej wielkości pomieszczeniach, pokojach i miejscach pracy. Urządzenie zalecane jest do stosowania na powierzchni od 30 do 40 m<sup>2</sup>.**



zapach i opary chemiczne. Urządzenie ma wkład z węglem aktywnym z dodatkową powłoką antibakteryjną oraz wyświetlacz alfanumeryczny wskazujący ilość pyłu PM<sub>2,5</sub> (w  $\mu\text{g}/\text{m}^3$ ) zawieszonego w powietrzu, jakość powietrza wyświetlaną w postaci kolorowego diagramu, temperaturę i wilgotność względną. Urządzenie warto także wybrać ze względu na obecność funkcji timera, blokady przed dziećmi, tryb nocny i bardzo cichą pracę, a także skuteczność filtrowania, która



Dzięki wielowarstwowemu systemowi filtrującemu oczyszczacz powietrza AF 30 usuwa z powietrza alergeny, zanieczyszczenia, patogeny, nieprzyjemny

wynosi 99,95 proc. w przypadku cząstek o rozmiarze 0,3  $\mu\text{m}$ . Sprzęt został wyposażony w wydajny czujnik laserowy,

dzięki któremu samoczynnie dobiera parametry pracy w trybie automatycznym. To oznacza, że poziom wydajności jest automatycznie dostosowywany do stopnia zanieczyszczenia powietrza. W zależności od stopnia zanieczyszczenia powietrza i intensywności użytkowania urządzenia trwałość filtra wynosi około roku. Dzięki znajdującemu się pod dwóch stronach wlotowi powietrza urządzenie efektywnie radzi sobie nawet w większych pomieszczeniach. Deklarowany przez producenta przepływ powietrza wynosi do 320 m<sup>3</sup>/h.

**TECHNISAT. Odkurzacz ręczny Technimax AS Mini**

## Swoboda sprzątania

**Idealny do szybkiego sprzątania odkurzacz ręczny Technimax AS Mini wyróżnia się bezprzewodową konstrukcją zapewniającą swobodę w każdych warunkach. Sprawdź się podczas szybkich w porządków w domu, czy pozwoli oczyścić wnętrze auta po rodzinnej wycieczce.**

Technimax AS Mini jest wyposażony w bezszczotkowy silnik, dzięki czemu w kilka sekund usunie okruchy i suche resztki jedzenia. Zawarta w zestawie nasadka 2 w 1 pozwala dotrzeć do narożników i szczelin. Po przełączeniu końcówki z włosiem można używać, aby chronić delikatne powierzchnie blatów roboczych, stołów i innych mebli, np. podczas odkurzania biblioteczki. Dołączona w zestawie szeroka dysza nadaje się do usuwania zanieczyszczeń z większych powierzchni. Pozwoli na szybkie i wygodne odkurzenie kurzu i sierści zwierząt z sof, tapicerki, schodów i siedzeń samochodowych. Dostępne są dwa tryby pracy – standardowy oraz



np. bezpośrednio na blacie w kuchni lub w garażu. Dzięki temu bezprzewodowy odkurzacz jest zawsze pod ręką, gotowy do użycia. Stacja ładowająca ma również praktyczny organizer, w którym można przechowywać akcesoria.



R e k l a m a

**concept**  
 innowacje w Twoim życiu



Do pomieszczeń do 30 m<sup>2</sup>

## Nawilżacz powietrza

- Atrakcyjny design
- Odpowiedni do aromaterapii
- Wydajność nawilżania: ≥260 ml/h (±50 ml/h)
- Pojemność zbiornika: 4 l
- Poziom hałasu: ≤35 dB
- Pobór mocy: 30 W

szufladka na aromat



ZV1200



ZV1210

**NAWILZACZE**



**Nawilzacze powietrza  
w różnych  
zastosowaniach**

Fot. Stadler Form

Dbanie o właściwy poziom nawilżenia powietrza ma wpływ na nasze zdrowie. Ma także wpływ na sprzęty domowe, szczególnie drewniane. Zwiększa się oferta urządzeń przeznaczonych do dużych powierzchni nawet powyżej 100 m<sup>2</sup>.

Zbyt suche powietrze doprowadza do przesuszenia śluzówek układu oddechowego, reakcji skórnych, pieczenia oczu czy bólu gardła, a w konsekwencji przeziębienia. Żywotność wirusów grypy zmniejsza się w pomieszczeniach o optymalnej wilgotności, trudniej jest zachorować. Przy prawidłowej wilgotności sen jest lepszy i daje więcej odpoczynku, większa jest koncentracja, czujemy się mniej apatyczni i zmęczeni. Optymalna wilgotność sprawia, że cząsteczki kurzu są związane przez cząstki wody i opadają na podłogę. Także alergikom wilgotne powietrze przynosi ulgę.

Poziom wilgotności powietrza powinien mieścić się w zakresie 40–60 proc. przy temperaturze 19–22 °C, w sezonie grzewczym zostaje on obniżony na-

wet do 35 proc., a więc nawilżacz pomoże zwiększyć poziom wilgotności.

## Wilgotność a domowe sprzęty

Materiały budowlane i wyposażenie wnętrz wykonane z drewna, a także tkaniny (np. zasłony lub dywany) pochłaniają dużo wilgoci. Wyraźnie widać to na przykładzie klepki dębowej, w której zwiększają się szczeliny. Zwłaszcza zimą dochodzi do wysuszenia mebli czy wykładzin, co dodatkowo powoduje unoszenie się pyłu na elementach grzejnych i emitowanie substancji, które drażnią nasze drogi oddechowe. Wrażliwe są także instrumenty muzyczne, takie jak pianina, gitary czy skrzypce, które mogą ulec rozstrojeniu. Co więcej, przedmioty wykonane z tworzywa sztucznego ładują się elektrostatycznie, przez co gromadzą cząstki kurzu i pyłu, co sprawia, że w momencie ich dotknięcia odczuwamy „porażenie prądem”.

Względna wilgotność w różnych środowiskach odpowiednich dla ludzi powinna wynosić:

- sypialnia, salon: 45–64 proc.,
- pokój z komputerem: 45–60 proc.,
- pokój z fortepianem: 40–60 proc.,
- muzeum, sala wystawiennicza i biblioteka: 40–50 proc.

## Wpływ temperatury na wilgotność powietrza

Jednym z najważniejszych parametrów powietrza oprócz temperatury i czystości jest jego wilgotność, czyli poziom nawilżenia. Zarówno zbyt niskie, jak i zbyt wysokie nawilżenie może wywoływać dolegliwości zdrowotne, a także niekorzystnie wpływać na stan domowego wyposażenia. Powietrze może zawierać mniej lub więcej pary wodnej. Udział mgły wodnej w powietrzu zmienia się w zależności od temperatury powietrza. Zimą zimne powietrze z zewnątrz dostaje się do pomieszczeń i ogrzewa się dzięki wyższej temperaturze w pomieszczeniu. W re-

## Nawilżacz ultradźwiękowy Eldom NU10 Roll



Niewielki, wydajny nawilżacz ultradźwiękowy Eldom NU10 Roll z higrostatem i higrometrem umożliwia regulację wilgotności w zakresie 45–95

proc. Co ważne podczas jego pracy, dzięki rozbijaniu cząstek wody dokonuje się naturalna jonizacja, która dodatkowo oczyszcza nawilżane powietrze i zmniejsza ilość obecnych w nim bakterii. Urządzenie może pracować w trybie ciągłym i automatycznym z trzema poziomami intensywności nawilżania. Przy zbiorniku na wodę o pojemności 3,2 l czas pracy przy pełnym pojemniku na wodę wynosi do 10 godzin. Timer umożliwia zaprogramowanie czasu wyłączenia urządzenia. NU10 roll jest łatwy i przyjemny w obsłudze dzięki pilotowi. Efektowny wyświetlacz LCD ułatwia kontrolowanie parametrów, a panel dotykowy ręczne ustawianie parametrów. Eldom Nu10 Roll jest polecany do pomieszczeń o powierzchni do 35 m<sup>2</sup>.

Fot. Eldom



**CAMRY**  
**CR 7964**

zultacie wilgotność maleje. Jeśli chce się zachować odpowiedni dla zdrowia poziom wilgotności w otoczeniu, należy zwiększyć objętość mgiełki wodnej w powietrzu. Przy temperaturze na zewnątrz, wynoszącej około 0 °C, 1 m<sup>3</sup> powietrza może wiązać tylko 4 g wody.

Jednak przy temperaturze zbliżonej do 20 °C powietrze może zawierać jej już 20 g/m<sup>3</sup>. Nawet, gdy wilgotność względna na zewnątrz wynosi 69 proc., to odpowiada to 18 proc. wilgotności względnej we wnętrzu. Ten niedobór wilgoci można najlepiej uzupełnić przy pomocy nawilżacza powietrza.

## Popularne nawilżacze powietrza

Optymalny poziom wilgotności w pomieszczeniach zapewnią nawilżacze, które są źródłem pary wodnej w postaci ciepłej lub zimnej mgiełki, wytwarzanej na różne sposoby:

- **W nawilżaczach ewaporacyjnych** wykorzystywane jest zjawisko naturalnego parowania. Wentylator zasysa suche powietrze, które przechodzi przez nasączone wodą specjalne porowate wkłady, przy okazji oczyszczając się. Powstaje wtedy zimna mgiełka.
- **W nawilżaczach parowych** para jest wytwarzana przez płytę grzewczą, jak w czajniku, może być doprowadzona nawet do wrzenia, aby usunąć mikroorganizmy, np. wirusy, i alergeny. Nawilżacze parowe są bardzo wydajne, dlatego ilość pary powinna być kontrolowana higrostatem. Ze względu na grzałkę pobierają największą energię spośród nawilżaczy.

- **W nawilżaczach ultradźwiękowych** wysokie częstotliwości membrany piezoelektrycznej (1,6–1,7 MHz) rozbijają cząsteczki wody do postaci zim-

**GORENJE**  
**H45W**



nej mgiełki, która jest rozpraszana przez wentylator do pomieszczenia. Rozbijane są też związki mineralne, co może powodować biały osad, najlepiej wtedy dolewać wodę destylowaną.

- **Nawilżacze hybrydowe** – to urządzenia 2 w 1, które łączą to, co najlepsze w modelach ultradźwiękowych i parowych. Mają one zróżnicowany pobór mocy, uzależniony od wybranego trybu pracy. Gdy urządzenie wykorzystuje tryb parowy, automatycznie pobiera więcej energii. Nawilżacze hybrydowe również mają specjalne filtry do zmniejszenia twardości wody, w tym filtry antybakteryjne z jonami srebra.
- **Nawilżacze z oczyszczaniem powietrza** to połączenie nawilżacza i oczyszczacza. Oczyszczanie następuje dzięki wbudowanemu filtrowi HEPA, lub z wkładem węglowym, który oczyści powietrze z zanieczyszczeń i pyłów. Powierzchnia filtra jest mniejsza niż w oczyszczaczach z funkcją nawilżania.



Fot. Stadler Form

Stadler Form George nawilżacz z oczyszczaczem powietrza z aromatyzerm do dużych powierzchni.

# NAWILZACZE

## Nawilżacz z dyfuzorem aromatu – Concept ZV2010 Perfect Air



Fot. Concept

ZV2010 Perfect Air Ambient łączy w sobie nawilżacz oraz dyfuzor aromatu. Wyposażony jest w specjalną szufladę na aromat, którego kilka kropel może zmienić jakość powietrza. Jest to nawilżacz ultradźwiękowy z emisją gorącej lub



zimnej pary z regulowanym natężeniem przepływu i poziomem wilgotności. Podgrzewanie wody usuwa bakterie i wirusy podczas wydzielania pary. Jest też filtr, który wychwytuje bakterie zawarte w wodzie i pomaga stworzyć idealne środowisko do zdrowego oddychania w domu. W trybie Sleep poziom wilgotności automatycznie ustawiany jest na 60 proc. Duży 4,5 litrowy zbiornik na wodę wystarcza na 32 godziny pracy. Gdy zbiornik wody jest pusty, nawilżacz wyłącza się automatycznie. Czytelny wyświetlacz zapewnia szybko i łatwo obsługę. Nowoczesny design podkreślony jest podświetleniem, którego kolory można zmieniać według uznania. ZV2010 Perfect Air nadaje się do pomieszczeń o powierzchni do 56 m<sup>2</sup>.

Fot. Adler

Nawilżacz ultradźwiękowy Adler AD 7957 z funkcją higrometru stale monitoruje i wyświetla aktualną wilgotność.

- **wskaźniki diodowe LED**, informujące o konieczności ponownego napełnienia zbiornika na wodę – czerwone światło powiadamia o zbyt niskim poziomie wody, a blokada wyłącza urządzenie;
- **wyświetlacz LCD**, który służy do ustawiania parametrów wilgotności, timera czy trybu pracy – ustalania wydajności nawilżania;
- **timer** – programator czasowy, dzięki któremu ustala się czas włączenia lub wyłączenia urządzenia.



**MPM**  
**MNP-03**

## Bezpieczeństwo i wygoda obsługi

Przy zakupie nawilżacza warto zwrócić uwagę na:

- **automatyczne wyłączenie urządzenia**, które jest zabezpieczeniem przed uszkodzeniem, jeśli w zbiorniku nie ma wody;
- **tryb automatyczny**, umożliwiający monitorowanie nawilżenia powietrza, dzięki czemu będzie ono miało zawsze właściwy poziom;
- **pilot** – to możliwość zdalnego sterowania funkcjami nawilżacza z kanapy, możemy włączać i wyłączać urządzenie, nastawiać timer, regulować poziom wilgotności;
- **aplikacja** – to możliwość wykorzystania smartfona jako pilota do obsługi nawilżacza, jeśli urządzenie znajduje się w tej samej sieci Wi-Fi.



**GORENJE**  
**H50W**

## Najważniejsze parametry nawilżacza

Przy wyborze nawilżacza warto zapoznać się z parametrami, które umożliwią wybranie optymalnego urządzenia do powierzchni pokoju. Główne parametry nawilżacza powietrza to:

- **Rozmiar pomieszczenia** – zalecana powierzchnia pokoju do nawilżania, dla której zagwarantowane jest skuteczne oczyszczenie dla danej wydajności urządzenia. Im większa wydajność, tym większy pokój można oczyścić. W wypadku nawilżaczy jest podawany w [m<sup>2</sup>] lub uwzględniając kubaturę pomieszczenia [m<sup>3</sup>]. Typowe wartości powierzchni to od 8 do nawet 150 m<sup>2</sup>.
- **Pobór mocy** – o kosztach eksploatacji urządzenia decyduje pobór mocy. Jest zależny od rodzaju nawilżacza, wydajności i wielkości powierzchni oraz poziomu wilgotności, jaki chcemy osiągnąć. Za pobierające mało energii są uważane nawilżacze ultradźwiękowe.



**STADLER FORM**  
**Eva Smart**

## Higrometr i higrostat – precyzyjne nawilżanie

Jednym z najważniejszych urządzeń przy nawilżaniu powietrza jest higrometr, który mierzy zawartość wody w powietrzu i pokazuje względną wilgotność powietrza na wyświetlaczu lub za pomocą wskaźnika mechanicznego. Higrometry mogą przyjmować różne formy, mogą być samodzielnymi urządzeniami lub funkcją samego urządzenia. Zdalny czujnik powinien być umieszczony centralnie w pokoju tak, aby powietrze w pomieszczeniu mogło swobodnie przepływać przez niego. Jeśli nie jest to możliwe, zaleca się umieszczenie zdalnego czujnika w minimalnej odległości 30 cm od ściany i minimalnej odległości 2 m od okna i otworów wentylacyjnych.

Higrostat wbudowany w nawilżacz utrzymuje poziom wilgotności zgodnie z zaprogramowaną wartością przez au-

tomatyczne zmniejszenie lub zwiększenie ilości wytwarzanej pary.

## Nawilżacze z aromatyzeringiem – relaks i wypoczynek

W tych nawilżaczach jest specjalny pojemnik (dozownik) na olejek zapachowy. Olejki eteryczne są dodawane bezpośrednio do wody, co zapewnia intensywny zapach. W zależności od składu są źródłem przyjemnego zapachu, lub mogą mieć właściwości lecznicze.

## Co zrobić z „twardą” wodą w nawilżaczu?

W zależności od częstotliwości używania i stopnia twardości wody może okazać się konieczne przeprowadzanie, co tydzień lub co drugi tydzień usuwania kamienia w celu zoptymalizowania wydajności urządzenia. Jeśli woda jest twarda, zaleca się używanie w nawilżaczu wody destylowanej, która pomaga ograniczyć osadzanie się minerałów. Aby ograniczyć powstawanie osadu w zbiorniku, można użyć odkamieniacza w pojemniku, albo tabletek czyszczących do nawilżacza. Jeśli konstrukcja nawilżacza na to pozwala, można stosować filtr odwapniający, usuwający nadmiar kamienia z wody.

## Wyposażenie nawilżaczy

Przy zakupie warto sprawdzić, jakie wyposażenie i funkcje ma nawilżacz. Do najważniejszych należą:

- **higrostat**, który automatycznie utrzymuje wilgotność o zaprogramowanej wartości;
- **czujnik temperatury**, który mierzy temperaturę, a jej wartość jest wyświetlana na wyświetlaczu nawilżacza;



Fot. Haus & Luft

Nawilżacz ewaporacyjny Haus & Luft HL-NE-01 z czterostopniową regulacją natężenia nawilżania i funkcją lampki nocnej.



wie i ewaporacyjne. Nawilzacze ultradźwiękowe w najmniejszych pomieszczeniach mogą osiągać bardzo niskie zużycie energii, na poziomie 6 – 8 W. Nawilzacze pracujące w średniej wielkości pomieszczeniach potrzebują średnio 20 – 50 W. Konkuruje z nimi ewaporacyjne, w których głównym źródłem poboru energii jest wentylator (od 8 do 50 W). W nawilzaczach hybrydowych moc wzrasta, gdy wytwarzana jest ciepła mgiełka – wtedy grzałka podgrzewa wodę, a jej moc to 150 – 300 W.



**GOTE**  
**GNA-350**

■ **Wydajność parowania** – podawana jest w mililitrach na godzinę [ml/h] lub litrach na dobę. Jest to wskaźnik informujący, jaką ilość wody jest w stanie dany nawilzacz odparować do powietrza. Im jest większa, tym szybciej uzyskamy jej określony poziom. Im większa jest powierzchnia pokoju, w którym chcemy zastosować nawilzacz, tym większa powinna być jego wydajność. Najwydajniej pracują nawilzacze parowe z ciepłą mgiełką w wyniku podgrzania wody. Nieco mniejszą mają ultradźwiękowe. Najmniej wydajne są ewaporacyjne – najbardziej ekologiczne, w których szybkość parowania zależy od temperatury powietrza.

■ **Pojemność zbiornika [l]** – od jego wielkości zależeć będzie, jak często będziemy dolewać wodę. Wielkość zbiornika praktycznie decyduje o gabarytach urządzenia. Przezroczystym zbiornik umożliwia śledzenie poziomu wody.

■ **Głośność [dB(A)]** – to ważny parametr, ponieważ nawilzacze parują w trybie ciągłym, jeśli nie mają higrostatu, co może być męczące. Źród-

łem hałasu są przede wszystkim wentylatory (nawilzacze ewaporacyjne). Najcichszym działaniem charakteryzują się nawilzacze parowe, które nie mają elementów ruchomych. Na tyle są ciche, że przy najmniejszej wydajności można używać ich w sypialni (głośność mniejsza od 26 dB(A)).

■ **Wymiary [mm]** – zazwyczaj podawane są szerokość, głębokość i wysokość. Nawilzacze mają urozmaicone

kształty obudów, mogą być walcowe, stożkowe, kuliste lub nieregularne;

■ **Masa [kg]** – bez wody, zależna od materiału obudowy, masy filtrów i silnika wentylatora.

## Gdzie najlepiej ustawić nawilzacz?

Do ustawienia nawilzacza wybiera się stabilną i równą powierzchnię. Dla małych urządzeń może być to stolik, dla dużych podłoga. Szczególnie nawilzacze ultradźwiękowe powinny być odsunięte jak najdalej od mebli ze względu na możliwość osadzania białego nalotu. Urządzenie należy umieścić na wodood-



Fot. Eldom

*Eldom NU50 Amar nawilzacz ultradźwiękowy z funkcją aromaterapii i trybem nocnym.*

pornej powierzchni, aby para woda nie uszkodziła mebli. Nie należy stawiać nawilzacza bezpośrednio na dywanach, ręcznikach, kocach czy też powierzchniach chłonnych, ze względu na możliwość nieszczelności zbiornika.



**RAVANSON**  
**UH-004**



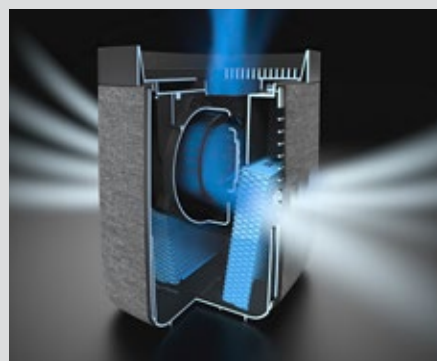
Fot. Concept

*Nawilzacz ultradźwiękowy z aromatyzerym Concept ZV1200 Perfect Air zapewni także odpowiedni poziom wilgotności roślinom.*

## Nawilzacze Stadler Form Karl i Karl big do dużych pomieszczeń



W najnowszych nawilzaczach marki Stadler wykorzystywane jest zjawisko parowania ewaporacyjnego najbardziej zbliżonego do naturalnego procesu nasycenia powietrza cząsteczkami wody. Wkłady filtrujące wykonane z włókien roślinnych i tekstylnych nasiąkają wodą, w której są zanurzone, a jej cząsteczki odprowadzone są do powietrza z pomocą wentylatorów. Proces nawilżania odbywa się bez widocznego parowania. Urządzenia z rodziny Karl w trybie automatycznym zadbać o utrzymanie wskazanego poziomu nawilżenia powietrza oraz wyłączają się w razie opróżnienia zbiornika na wodę. Uchylany otwór do uzupełniania wody został umieszczony na wierzchu ułatwiając jej nalewanie. Pojemność zbiorników na wodę wynosi 4,7 l (Karl) i 11 l (Karl big). Z zewnątrz obudowy są pokryte elegancką tkaniną w kolorze antracytowym, która poza funkcją estetyczną odgrywa również praktyczną rolę – osłania umieszczone na froncie i w tylnej części urządzenia otwory, którymi nawilzacz zasysa powietrze, aby wyeliminować większe zabrudzenia. Co ważne, mate-



riał można łatwo zdjąć i wyprać w pralce. Pracą nawilzaczy można zarządzać z poziomu panelu dotykowego ze wskaźnikami LED (z regulacją jasności) lub aplikacji Smart Life Smart Living, która daje jeszcze większe możliwości, w tym informację o wilgotności powietrza. Nawilzacz Karl jest polecany do pomieszczeń o powierzchni do 100 m<sup>2</sup>, a Karl big do 150 m<sup>2</sup>.

Fot. Stadler Form

## CONCEPT. Szczotka prostująca VH6040 Elite

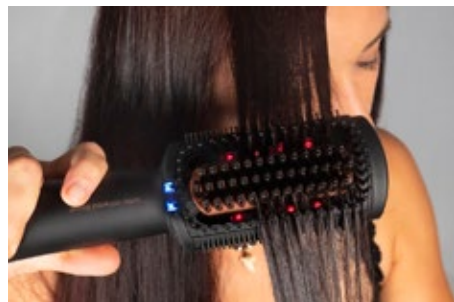
### Ze światłem podczerwonym

**Innowacyjna prostująca szczotka do włosów Concept VH6040 z serii Elite nada się do codziennej pielęgnacji włosów. Urządzenie wykorzystuje technikę podczerwieni i jonów, które są gwarancją bardzo delikatnej pielęgnacji.**

Ogromną zaletą szczotki jest to, że można ją stosować na suche lub mokre włosy. Jest wyposażona w 3 tryby, które działają jak zwykła suszarka do włosów, lokówka i prostownica do włosów. W jednym kroku włosy są jednocześnie suszone i prostowane lub wręcz przeciwnie – tworzą się cudowne fale lub zwiększa objętość fryzury. Światło podczerwone przyspiesza cały proces suszenia i prostowania. Włosy są suszone od wewnątrz, co zapobiega wysychaniu ich zewnętrznej struktury. Promie-

niowanie podczerwone wnika we włosy, zatrzymuje wilgoć i chroni je przed uszkodzeniami. Efektem są zregenerowane, aksamitnie miękkie i lśniące włosy. Jonizator wytwarza jony ujemne, które wnika w strukturę włosów, gdzie nawilżają i wygładzają ich postrzępioną powierzchnię. Jednocześnie zapobiega elektryzowaniu i puszeniu się włosów, ułatwia rozczesywanie. Rezul-

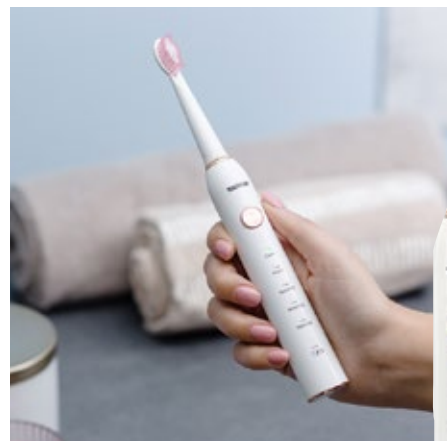
tatem są zdrowsze włosy, które są nawilżone, lśniące i miękkie w dotyku. Ceramiczna powierzchnia zapewnia szybkie i równomierne nagrzewanie, dzięki czemu włosy są wygładzone bez nieprzyjemnego ciągnięcia. Dzięki długości przewodu wynoszącej 2,2 m urządzenie doskonale nadaje się nie tylko do użytku domowego, ale również do profesjonalnych salonów fryzjerskich.



## ZELMER. Szczoteczka soniczna ZTB1010

### Białe i zdrowe zęby

**Szczoteczka soniczna do zębów to urządzenie wykorzystujące ruch wymiatająco-pulsacyjny. Dodatkowo emitowane przez nią ultradźwięki wprowadzają cząsteczki pasty w drgania, które tworzą mikrobąbelki, usuwające płytkę nazębną.**



Bąbelki dostają się również w przestrzeń międzyzębową, by jeszcze dokładniej dbać o higienę jamy ustnej. Szczoteczka soniczna Zelmer ZTB1010 wykonuje 18 000 drgań na minutę. Urządzenie ma aż 5 trybów pracy, które wygodnie można zmieniać, naciskając tylko jeden przycisk. W każdym z tych try-

bów zmienia się prędkość i częstotliwość drgań, tak by najlepiej dopasować intensywność mycia do aktualnych potrzeb użytkownika. Dostępne są tryby czyszczenia, masażu, wybielania, polerowania czy delikatny, dla osób z wrażliwymi dziąsłami. Szczoteczka do zębów Zelmer ZTB1010

może być używana na jednym ładowaniu aż do 45 dni (przy codziennym myciu zębów dwa razy dziennie po dwie minuty). Możemy ją bez problemu zabrać w podróż, nie pamiętając o ładowarce. Urządzenie ma również wbudowany timer, który co 30 sekund przypomina o zmianie mytej strony i wyłącza szczoteczkę automatycznie po upływie dwóch minut. W zestawie z urządzeniem znajdziemy dwie wymienne końcówki. Do ich zmiany wystarczy tylko jeden prosty ruch i mamy pewność, że szczoteczka soniczna będzie w pełni dbać o nasze zęby. Produkt jest dostępny w dwóch wariantach kolorystycznych – ciemnym niebieskim (ZTB1010B) oraz białym (ZTB1010W).



# Karl

## Nawilżacz ewaporacyjny

do 100m<sup>2</sup> / niskie zużycie energii / sterowanie za pomocą smartfona

10  
LAT  
W POLSCE

# Stadler Form<sup>®</sup>

SWISS DESIGN SINCE 1998

 stadlerformpolska

 **YouTube** Stadler Form Polska

 StadlerFormPolska

 StadlerFormPolska



# OGRZEWANIE

## Poduszki i maty elektryczne



Fot. Adler

Dla wielu osób urządzenia takie jak poduszki czy maty grzewcze są wręcz niezbędne do komfortowego codziennego funkcjonowania. Stanowią bowiem nie tylko źródło ciepła, ale również łagodzą wiele powszechnie występujących dolegliwości zdrowotnych.

**P**oduszki i maty grzewcze są szczególnie wskazane dla osób cierpiących na nerwobóle i bóle reumatyczne. Przyjemne ciepło ma działanie rozluźniające i kojące. Zaletą poduszek czy mat grzewczych są przede wszystkim wymiary, które pozwalają na rozgrzewanie konkretnych partii ciała w zależności od aktualnych potrzeb użytkownika oraz umożliwiając zabranie ich ze sobą w podróż.



### OROMED Oro-Feet Warm

rem nie jest duże, przede wszystkim dlatego, że większość poduszek i mat elektrycznych jest wyposażona w opcję kilkustopniowej regulacji temperatury, co pozwala do-

pasować ją do upodobań użytkownika oraz zredukować koszty ogrzewania. Pod względem praktycznym warto zwrócić uwagę



### CONCEPT DV7380

### Ważne parametry

Podstawowym parametrem każdego urządzenia grzewczego jest oczywiście moc. W praktyce informuje ona przede wszystkim o tym, jak szybko urządzenie nagrzej się. W większości przypadków moc wynosi do 100 W. Oczywiście, wpływa ona również na zużycie energii, które wbrew pozo-

### CAMRY CR 7428



## Kojące ciepło – Oromed Oro-Heat Pillow

W przypadkach występowania bólów korzonkowych czy reumatycznych niezastąpiona będzie poduszka elektryczna Oromed Oro-Heat Pillow. Dzięki delikatnemu i równomiernemu ogrzewaniu całego ciała poprawia krążenie krwi, co w konsekwencji polepsza samopoczucie i ogólną sprawność ruchową. Dzięki wymiarom wynoszącym 30 × 40 cm poduszka idealnie sprawdzi się podczas rozgrzewania wybranych partii ciała. Moc urządzenia wynosi 100 W, a intensywność



ność pracy można regulować za pomocą wygodnego programatora na pilocie. Dostępne są trzy poziomy ogrzewania. Aby zapewnić pełnię bezpieczeństwa, urządzenie wyposażono w zabezpieczenie przed przegrzaniem oraz czasomierz, automatycznie wyłączający ogrzewanie po upływie 90 min. Poduszka elektryczna Oromed Oro-Heat Pillow może być prana po odłączeniu programatora.

Fot. Oromed

## Dwustopniowa regulacja temperatury – Adler AD 7403

Poduszkę Adler AD 7403 można wykorzystać do ogrzania określonej części ciała. Powszechnie wiadomo, że ciepło ma pozytywny wpływ na mięśnie i pozwala szybciej wyleczyć niektóre dolegliwości zdrowotne. Już po kilku minutach po włączeniu możemy cieszyć się przyjemnym i kojącym ciepłem. Niezależnie od tego, czy poduszka przyda się w walce o zdrowie, czy po prostu w walce z bezsennością, jej przewagą



jest prostota użytkowania. Dołączony pilot pozwala na dwustopniową regulację temperatury w zależności od potrzeb użytkownika. Poduszka ma zdejmowany pokrowiec, który można wyprać. Specjalne otwory w pokrowcu dają możliwość umieszczenia w nich stóp lub dłoni. Dla bezpieczeństwa poduszka elektryczna ma zabezpieczenie przed przegrzaniem.



Fot. Adler

na rozmiar produktu, żeby był on dopasowany do potrzeb, oraz długość przewodu zasilającego, która powinna zapewniać komfortowe użytkowanie.

### CONCEPT DV7360



Znaczenie ma również sposób zasilania. Powszechnie dostępne są bowiem poduszki i maty grzewcze zasilane z sieci elektrycznej o napięciu 230 V. Jeśli jednak chcielibyśmy użytkować taki sprzęt



### GOTIE GPE-200S

np. w aucie lub na kempingu, możemy zdecydować się na model zasilany z gniazda 12 V, podłączany do instalacji elektrycznej auta. Pamiętajmy jednak, że takie urządzenia nagrzewają się wolniej i gdybyśmy chcieli z nich skorzystać w domu, niezbędne jest zastosowanie odpowiedniego adaptera.

## Rodzaje urządzeń grzewczych

Obok koców elektrycznych do najpopularniejszych urządzeń grzewczych należą poduszki. Dostępne na rynku modele zazwyczaj mają prostokątny lub kwadratowy kształt i wymiary do 40 x 40 cm. Pokrowiec urządzenia jest zdejmowany i można go prać, żeby zapewnić higieniczne użytkowanie. Bardzo częstym rozwiązaniem jest również otwór, w którym można umieścić dłoń lub stopę, żeby je ogrzać.



### OROMED Oro-Heat Pad

Ogrzewacze do stóp to zresztą oddzielna kategoria urządzeń elektrycznych. Mają one formę szerokiego buta, a wewnątrz jest wyściełane poszewką z miękkiego materiału, która bardzo często jest wyjmowana, co sprawia, że zachowanie higieny użytkowania jest łatwiejsze. Kupując ogrzewacz do stóp, oprócz funkcji użytkowych, jak np. liczba

### ADLER AD 7427



ustawień temperatury, powinniśmy zwrócić uwagę, jaki jest maksymalny rozmiar stopy, którą można w nim umieścić. Bezpiecznym i wygodnym rozwiązaniem jest termofor elektryczny. Może długo utrzymać ciepło i nie trzeba go napełniać wrzątkiem. Pomocny może być on np. w wyeliminowaniu bólu stawów czy mięśni. Ciekawym rozwiązaniem są również maty grzewcze. Mają one niewielkie rozmiary i przydają się, gdy chcemy rozgrzać konkretny fragment ciała. Taką matę możemy podłożyć np. pod plecy czy kark, żeby ciepło było dystrybuowane punktowo.

## Funkcje i bezpieczeństwo użytkowania

Podstawowym wyposażeniem urządzenia jest pilot, który może być wyposażony w ekran LCD lub LED. Najczęściej dostępne są przynajmniej dwa stopnie pracy, jednak w bardziej zaawansowanych modelach jest ich nawet dziewięć. Oczywiście, możliwość precyzyjnej regulacji parametrów pracy jest znaczącym atutem. Oprócz tego dostępny jest wbudowany timer. Możemy więc ustalić, żeby poduszka lub mata grały przez określony czas i po jego upływie wyłączyły się automatycznie. Sterowanie urządzeniem jest więc bardzo proste, a jego obsługa nie sprawia problemów. Urządzenia muszą być wyposażone w podstawowe zabezpieczenia. Są to ochrona przed przegrzaniem i przeciwprzepięciowa. Po upływie np. jednej godziny sprzęt automatycznie przełączy tryb pracy z grzania na poziomie „wysokim” na poziom „niski”, co zapewnia bezpieczeństwo.

Większość dostępnych na rynku mat i poduszek można prać. Należy pamiętać jednak o kilku zasadach. Przede wszystkim trzeba odłączyć przewód zasilający z pilotem. Producenci zalecają zazwyczaj pranie ręczne lub użycie programu delikatnego w pralce przy temperaturze 30 °C. Po praniu urządzenie należy dokładnie osuszyć. Dokładne wytyczne mogą

## OROMED Oro-Heat Neck

się jednak różnić w zależności od urządzenia, dlatego zawsze należy zapoznać się z instrukcją obsługi. W przypadku niektórych poduszek czy ogrzewaczy prac można np. tylko zewnętrzny pokrowiec lub przeciwnie – wewnętrzna wyściółkę. Należy pamiętać o tym, że tylko właściwa konserwacja stanowi gwarancję, że urządzenie będzie pracowało bezawaryjnie, a jego użytkowanie będzie bezpieczne.



Fot. Adler

Oprócz poduszek i mat grzewczych dostępne są również np. ogrzewacze stóp.

## BELDRAY. Generator pary Mega Steam Pro BEL01483-150

### Kompaktowe rozmiary i duże możliwości

Przy pomocy generatora pary Beldray Mega Steam Pro z łatwością usuniemy zagniecenia z odzieży, a innowacyjna konstrukcja sprawia, że urządzenie nie zajmuje dużo miejsca.

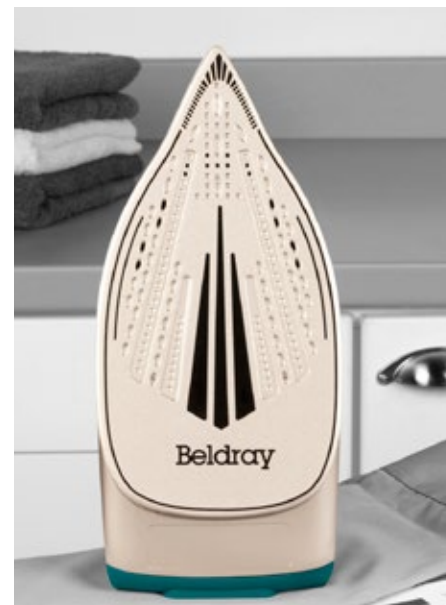


W przeciwieństwie do tradycyjnych generatorów pary urządzenie ma pionową budowę. Rozwiązanie to sprawia, że zajmuje mniej miejsca, np. tam, gdzie jest przechowywane lub ustawione w miejscu pracy. Mimo wszystko nie oznacza to ograniczonych możliwości, bowiem zbiornik na wodę ma pojemność 1,5 l,



dzięki czemu można prasować bez częstego uzupełniania wody. Pozwala na nawet 30 min ciągłej emisji pary. Żelazko może być używane również w trybie pionowym, np. do odświeżania parą wiszących ubrań i zasłon. Przechowywanie ułatwia wygodny schowek na przewód. Przydatnym rozwiązaniem jest mechanizm safe and lock.

Wystarczy umieścić żelazko na podstawie, obrócić pokrętkę i mamy pewność, że z niej nie spadnie. Moc urządzenia to 2600 W, co pozwala na szybkie nagrzewanie i błyskawiczną gotowość do pracy. Generator pary Beldray Mega Steam Pro został wyposażony w opcję regulacji temperatury. Pozwala to

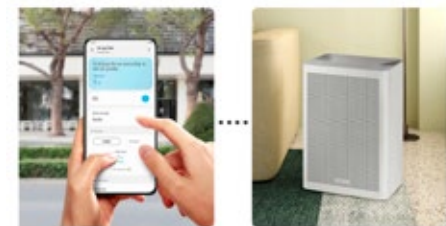


na łatwe dopasowanie jej do aktualnie prasowanych tkanin. Wystarczy wybrać odpowiednią pozycję za pomocą pokrętki. Atutem jest ceramiczna stopa z licznymi otworami parowymi, która zapewnia gładki poślizg podczas prasowania odzieży.

## SAMSUNG. Oczyszczacz powietrza AX32BG3100GGEU

### Zadba o czyste powietrze w domu

Kompaktowy oczyszczacz powietrza Samsung AX32BG3100GGEU zaprojektowano do pomieszczeń o powierzchni do 41 m<sup>2</sup>. Łączność Wi-Fi oraz współpraca z aplikacją SmartThings umożliwiają zdalną obsługę urządzenia.



Dzięki 3-stopniowej filtracji urządzenie usuwa z powietrza aż do 99,97 proc. mikrocząstek. Filtr wstępny wyłapuje kurz, węglowy usuwa nieprzyjemne zapachy oraz szkodliwe gazy, a filtr ultradrobny pyłu zatrzymuje cząsteczki PM 2,5. Co więcej, czujniki pyłu oceniają jakość powietrza w czasie rzeczywistym i automatycznie dostosowują do niej pracę urządzenia. W ten sposób mamy optymalne warunki do życia, bez wysiłku i przy mniejszym zużyciu ener-



gii. Wskaźnik wyraźnie pokazuje wyniki za pomocą światła LED z 4 wariantami kolorystycznymi, dzięki czemu łatwo można sprawdzić jakość powietrza w domu. Urządzenie oferuje również tryb nocny, który doskonale sprawdzi się podczas snu. W nim zmniejsza przed-



kość pracy wentylatora, a głośność jest zredukowana nawet do 18 dB. Istotny atut stanowi możliwość połączenia Wi-Fi, a tym samym wsparcie aplikacji SmartThings i Home Care Wizard (SmartThings Service). Umożliwia ono zdalne uruchomienie lub wyłączenie oczyszczacza, zmianę trybów oraz sprawdzenie poziomu zanieczyszczenia powietrza. Przy pomocy aplikacji możemy także ustawić harmonogram pracy urządzenia, by działało ono w zgodzie z naszym planem dnia. O konieczności wymiany filtra poinformuje wskaźnik znajdujący się na wyświetlaczu, a jego zużycie sprawdzimy w aplikacji. Praktyczny design oczyszczacza charakteryzuje się gładkimi, zaokrąglonymi narożnikami i delikatnym wzorem na przednim panelu, dzięki czemu harmonijnie komponuje się z nowoczesnymi wnętrzami.

Twój partner w recyklingu sprzętu AGD-RTV



## ELECTRO - SYSTEM Organizacja Odzysku Sprzętu Elektrycznego i Elektronicznego

- realizacja ustawowych obowiązków producentów i importerów sprzętu elektrycznego i elektronicznego
- autoryzowany przedstawiciel w zakresie ZSEE/WEEE
- ponad 10 lat doświadczenia na polskim rynku
- ponad 1000 obsługiwanych podmiotów
- edukacja ekologiczna
- jakość potwierdzona certyfikatami ISO 9001 i 14001

[www.electro-system.pl](http://www.electro-system.pl)

## REMONDIS Electrorecycling

- lider w branży recyklingu ZSEE/WEEE i zużytych baterii
- dwa zakłady przetwarzania ZSEE w Polsce
- 15-letnie doświadczenie na rynku polskim
- odbiór odpadów na terenie całego kraju
- podmiot pośredniczący dla wprowadzających baterie i akumulatory
- wsparcie wybranych działań edukacyjnych oraz doradztwo w zakresie gospodarki odpadami
- jakość potwierdzona certyfikatami ISO 9001, 14001 i 50001

[www.remondis-electro.pl](http://www.remondis-electro.pl)



# Supermocny. Bezprzewodowy. Komfortowy.

## TECHNIMAX AS1

Odkurzanie może być łatwe i przyjemne. Ten bezprzewodowy odkurzacz perfekcyjnie czyści wszystkie rodzaje podłóg, dywanów i tapicerki. Wyjątkowo mocny, bezszczotkowy silnik, ma trzy poziomy mocy oraz tryb automatyczny, w którym odkurzacz optymalizuje swoją pracę, a tym samym oszczędza pojemność akumulatora. TECHNIMAX AS1 w mgnieniu oka zadba o przyjemny klimat w domu i doskonale samopoczucie. Bez irytujących kabli. Wyjątkowo wygodna obsługa, za pomocą dużego ekranu dotykowego. Dzięki zastosowaniu filtra HEPA-13, jest odpowiedni nawet dla alergików.

