



POBIERZ
NUMER!

zelmer
niezawodnie



Temat numeru!

Żelazka parowe

Stylizacja włosów

Grzejniki olejowe



Promocje na
parownice i mopy
elektryczne Kärcher

Samsung
– zdobywcą 42
wyróżnień na IDEA 2022

10-lecie Stadler Form
w Polsce
i nowe nawilżacze

Aktualizacja
oprogramowania
iRobot OS 5.0

SPIS TREŚCI

Temat numeru!



Fot. Zelmer

Serwis

informacyjny

Branżowe informacje z Polski i ze świata.

4

10 lat Stadler Form

w Polsce

W Warszawie odbyło się spotkanie dla dziennikarzy z okazji 10-lecia działalności marki Stadler Form w Polsce i premiery nowych nawilżaczy do dużych powierzchni.

8

Żelazka

parowe

Tradycyjne żelazka to wciąż najpopularniejsze urządzenia, które pozwalają odświeżyć garderobę i zadbać o nią.

10

Nowości

produktowe

Drobny, domowy sprzęt AGD. 20

Stylizacja

włosów

Producenci urządzeń do stylizacji włosów przywiązują dużą wagę do tego, żeby oferowane produkty nie tylko pozwalały uzyskać wymarzoną fryzurę, ale również były bezpieczne dla włosów. 22

Grzejniki

olejowe

W czasach drogiej energii elektrycznej do ogrzewania pomieszczeń sprawdzają się grzejniki elektryczne olejowe, które po nagrzaniu i wyłączeniu prądu oddają ciepło jeszcze przez dłuższy czas. 28

W NASTĘPNYM NUMERZE

Odkurzacze

bezwodowodowe

To jeden z najdynamiczniej rosnących sektorów drobnego AGD. Wielu klientów traktuje je jako uzupełnienie robota sprzątającego.

Grzejniki

promiennikowe

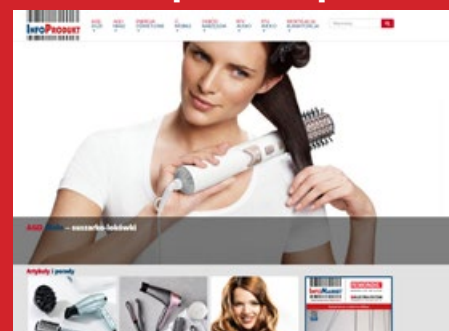
W chłodniejsze dni sięgamy np. po grzejniki promiennikowe, które pozwalają na utrzymanie w pomieszczeniach odpowiedniej temperatury i wytwarzają ciepło odpowiadające właściwościom słońca.

Koce

elektryczne

To urządzenia, które nie tylko nas rozgrzeją, ale i poprawią krążenie krwi. Są szczególnie polecane, jeśli odczuwamy dolegliwości reumatyczne.

WIĘCEJ NA infoprodukt.pl



Struktura dystrybucji magazynu InfoProdukt SDA*



- Zwizualizowane sieci sklepów AGD, RTV, IT, media
- Zwizualizowane sieci sklepów elektrycznych i oświetleniowych
- Studia kuchenne oraz salony meblowe, projektanci
- Niezależne sklepy AGD, RTV, IT, media
- Hipermarkety, supermarkety, dyskonty
- Kanał internetowy, sklepy i witryny poradnikowe
- Firmy przedstawicielskie i kadra zarządzająca

Magazyn w wersji cyfrowej

Lokalna strona WWW

Globalna strona WWW

Wyślij e-mail

Ściągnij plik

Wyświetl film

Akcja, promocja

Wydawca:

InfoMarket Sp. z o.o.
ul. Modlińska 199A/31, 03-122 Warszawa

Redaktor naczelny:

Piotr Krakowiak

Miejsce i data wydania:

Warszawa, listopad 2022

Druk:

Fundacja Źródła Życia

Konfekcjonowanie:

ADK Dariusz Krakowiak

Znak informacyjny:

ISSN: 2719-728X

Numer wydania:

Nr 11, listopad 2022

Niniejsza publikacja jest zastrzeżona patentowo i w całości chroniona prawem autorskim. Wszelkie komercyjne przytoczenie całości bądź wybranych fragmentów opracowania wymaga zgody Wydawcy. Materiały InfoMarket Sp. z o.o. zabezpieczone zostały specjalnym kodem. W przypadku naruszenia dóbr intelektualnych bądź materialnych InfoMarket Sp. z o.o., poniesione straty będą egzekwowane prawnie.

*Szczegółowy wykaz odbiorców znajduje się na stronie: www.infoprodukt.pl

LAURASTAR



SZWAJCARSKA TECHNOLOGIA I DESIGN

HIGIENICZNA
PARA

USUWA DO 99,999%

WIRUSÓW

BAKTERII I ROZTOCZY

Szwajcarska marka Laurastar

zrewolucjonizowała świat prasowania dzięki rozwiązaniom opartym na

Ultradelikatnej Suchej Parze (DMS).

Systemy do prasowania, generatory pary oraz parownice łączą w sobie unikalny design i innowacyjne technologie, gwarantując profesjonalne efekty bez wychodzenia z domu.



Kärcher

Promocje na parownice i mopy elektryczne

Dla tych, którzy chcą poznać czyszczącą moc pary wodnej lub sprawdzić działanie mopów elektrycznych, firma Kärcher przygotowała atrakcyjne promocje.

Parownice to jedne z najlepszych urządzeń do kompleksowego dbania o czystość w domu. Polecane są szczególnie alergikom i osobom wrażliwym na detergenty, ponieważ gorąca para wodna eliminuje konieczność korzystania z nich. Idealnie sprawdzają się w domowych porządkach. Akcja promocyjna „WOW! Ciesz się życiem pełną parą” dotyczy wybranych parownic niemieckiej marki. Klienci, którzy zdecydują się na zakup modeli objętych promocją, mogą otrzymać gratis jedno z pięciu dodatkowych akcesoriów: dyszę do okien, dyszę do tekstyliów, nakładkę do dywanów, ściereczki podłogowe z mikrofibry do dyszy Easy-Fix lub zestaw okrągłych szczotek. Nabywcy mopów elektrycznych marki Kärcher mogą otrzy-



mać w prezencie komplet przydanych akcesoriów, jak zestaw padów czyszczących czy środek do czyszczenia podłóg. W tym celu wystarczy zarejestrować zakup.

Obie promocje dotyczą urządzeń nabytych w okresie od 1 października do 31 grudnia 2022 r. w oficjalnych sklepach partnerskich. W terminie do 15 stycznia 2023 r. należy zarejestrować swój zakup za pomocą formularza na stronie www.kaercher.com/pl w zakładce „Promocje”. Po pozytywnej weryfikacji zgłoszenia wybrana nagroda zostanie wysłana na podany adres. Akcje obejmują urządzenia zakupione zarówno w oficjalnym sklepie internetowym marki – eKärcher, jak i w sieci dystrybucji produktów Kärchera w Polsce. Regulamin obu akcji oraz lista objętych nią modeli urządzeń dostępne są na stronie kaercher.com w zakładce „Promocje”.

Vestfrost

Rok gwarancji gratis

Wciąż trwa akcja promocyjna marki Vestfrost na oczyszczacze powietrza VP-A1S70WH, VP-A1Z40WH i VP-A1M30WH. Przy zakupie dwuletniej dodatkowej gwarancji klient może otrzymać dodatkowy rok gwarancji gratis, co przełoży się na nawet 5 lat ochrony.

Urządzenia wyróżniają się możliwością sterowania za pomocą aplikacji mobilnej oraz skutecznym systemem potrójnych filtrów, który dodatkowo został wzbogacony o technikę UV-C LED oraz Plasma ION. Dzięki temu oczyszczacze marki Vestfrost efektywnie usuwają wszelkie zanieczyszczenia zgromadzone w powietrzu, korzystając przy tym z „inteligentnych” czujników. W ramach akcji „Gwarancja Plus” marka Vestfrost pozwala na uzyskanie nawet pięcioletniej gwarancji. Wystarczy zdecydować się na zakup opcji przedłużenia standardowej gwarancji o dwa kolejne lata i zarejestrować oczyszczacz na stronie vestfrosthomes.eu/pl. Dodatkowy rok ubezpieczenia otrzymamy zupełnie za darmo. Podczas zakupu opcji dodatkowej gwarancji należy podać model urządzenia, numer seryjny, datę zakupu, nazwę sklepu, nu-



mer paragonu lub faktury oraz skan lub zdjęcie dowodu zakupu i numeru seryjnego. W terminie do 7 dni roboczych po złożeniu zamówienia użytkownik otrzyma od sprzedawcy na wskazany przez siebie adres poczty elektronicznej dokument potwierdzający przedłużoną gwarancję („Certyfikat Przedłużonej Gwarancji”), zawierający potwierdzenie wszystkich istotnych elementów gwarancji. Warunki przedłużonej gwarancji są tożsame z warunkami gwarancji udzielanymi przez producenta, z zastrzeżeniem różnicy w terminie obowiązywania przedłużonej gwarancji. W ramach przedłużonej gwarancji użytkownikowi przysługuje uprawnienie do żądania naprawy lub wymiany na nowe urządzenie w przypadku wystąpienia wady materiałowej lub wady produkcyjnej w zakupionym produkcie, z przyczyny tkwiącej w urządzeniu. Regulamin promocji oraz lista sklepów partnerskich dostępne są na stronie vestfrosthomes.eu/pl w zakładce „Gwarancja Plus”.

NOWOŚĆ

BaByliss®

HYDRO FUSION

GŁADKIE WŁOSY BEZ PUSZENIA

PROSTOWNICA

ST573E

| TEMPERATURA DO 230°C |
| ZAAWANSOWANY SYSTEM ADVANCED CERAMICS™ |
| DO UTRZYMANIA STAŁEJ TEMPERATURY | CERAMICZNE PŁYTKI |
| JONIZACJA | 5 USTAWIEŃ TEMPERATURY 140°C - 230°C |



SUSZARKO-LOKÓWKA 4 W 1

AS774E

| 1000W | CERAMICZNA SZCZOTKA 96MM X 55MM |
| KOŃCÓWKA SUSZĄCA | SZCZOTKA PROSTUJĄCA |
| 2 USTAWIENIA TEMPERATURY I CHŁODNY NAWIEW |
| SZCZOTKA NADAJĄCA GŁADKOŚCI |

ADVANCED
PLASMA
TECHNOLOGY

ZAAWANSOWANA TECHNOLOGIA
PLAZMOWO-JONOWA SPRAWIA,
ŻE WŁOSY STAJĄ SIĘ:



MIĘKIE I ODŻYWIONE



WYJĄTKOWO GŁADKIE
I MNIEJ SIĘ PUSZĄ



NATURALNIE ZDROWSZE

Samsung

Zdobywcą 42 wyróżnień na IDEA 2022

Firma Samsung poinformowała o zdobyciu 42 wyróżnień, w tym dwóch złotych medali, pięciu srebrnych i jednego brązowego, a także zakwalifikowaniu się aż 34 produktów do etapu finałowego konkursu „International Design Excellence Awards” 2022 (IDEA 2022).

Design produktów Samsunga stanowi odzwierciedlenie zmieniających się wartości firmy oraz jej innowacyjnych rozwiązań technicznych. Interaktywne, dopasowane do potrzeb poszczególnych regionów oraz zaawansowane projektowo zostały uznane za niezwykle postępowe i zróżnicowane.

– *Staramy się optymalizować nasze produkty pod kątem zmieniających się wartości i stylu życia konsumentów – powiedział Jinsoo Kim, wiceprezes wykonawczy Korporacyjnego Centrum Projektowego Samsung Electronics. – Stosując kreatywne i innowacyjne rozwiązania, nieustannie dążymy do tego, by eksploatacja naszych urządzeń była możliwie jak najbardziej przyjazna dla środowiska.*



Wśród wyróżnionych produktów znalazł się bezprzewodowy pionowy odkurzacz Bespoke Jet z integrującą wiele funkcji stacją czyszczącą All-in-One. Został uhonorowany złotym medalem za dopracowany pod każdym

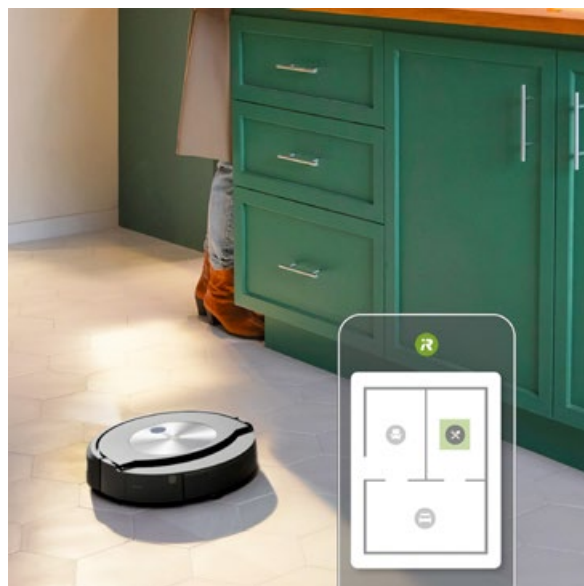
względem design. Jego użytkowanie stanowi niezwykle doświadczenie, gdyż pozwala on kompleksowo zając się obowiązkiem odkurzania domu – od sprzątnięcia, przez usuwanie zanieczyszczeń z urządzenia, aż po jego wygodne przechowywanie. Po umieszczeniu odkurzacza w stacji All-in-One użytkownik może w higieniczny sposób opróżnić pojemnik na kurz, przyciskając zaledwie jeden przycisk. Dzięki temu nie istnieje ryzyko wtórnego zanieczyszczenia otoczenia, a powietrze w całym domu pozostaje świeże i wolne od kurzu. Szeroki zakres funkcji odkurzacza Bespoke Jet gwarantuje wysoki komfort jego użytkowania. Dodatkowo urządzenie prezentuje się doskonale i idealnie wkomponowuje się w każdą przestrzeń.

iRobot

Aktualizacja oprogramowania iRobot OS 5.0

Wprowadzona aktualizacja iRobot OS 5.0 zwiększa inteligencję oraz możliwości personalizacji w całej gamie produktowej marki. Dzięki niej wyposażone w moduł łączności bezprzewodowej roboty zaoferują przemyślane rozwiązania dla właścicieli zwierząt, rodzin oraz tych, którzy potrzebowali większej kontroli nad procesem sprzątnięcia.

Oprogramowanie iRobot OS dostarcza najwyższej klasy personalizowanych rozwiązań dla wszystkich użytkowników, włączając w to właścicieli zwierząt, rodziny czy poszukujących większej kontroli nad procesem sprzątnięcia. Firma, kontynuując rozwój iRobot OS, wprowadza nowe funkcje i rozwiązania, żeby poprawiać inteligencję oraz możliwości personalizacji wyposażonych w moduł Wi-Fi produktów ze swojej oferty. Rozwój biblioteki rozpoznawanych obiektów daje więcej opcji sprzątnięcia na komendę i nawigacji oraz dostarcza większą ilość rozwiązań dla właścicieli zwierząt niż jakikolwiek inny robot. Niektóre funkcje systemu iRobot OS działają tylko z robotami obsługującymi Imprint Smart Mapping, takimi jak Roomba z serii i, j, s oraz robotem mopującym Braava jet m6. Czas i dostępność funkcji systemu iRobot OS również mogą się różnić w zależności od modelu.



Biblioteka rozpoznawanych przez iRobot OS przedmiotów rozwija się, co umożliwi wprowadzenie kolejnych rekomendacji specjalnych stref sprzątnięcia. Oprócz wcześniej ogłoszonych obiektów, jak kanapy, stoły, lady i chinki, robot z funkcją Imprint Smart Mapping może teraz automatycznie wykrywać i proaktywnie sugerować specjalne strefy sprzątnięcia wokół zmywarek, toalet, piekarników, kuwet czy misek dla zwierząt. Użytkownicy mogą też personalizować „inteligentne” mapy Imprint, dodając własne strefy. Roomba z serii j7 jest w stanie rozpoznać i ominąć jeszcze więcej potencjalnych zagrożeń, co doceniają rodziny z dziećmi czy właściciele zwierząt. Możliwe jest ominięcie sprzątnięcia danego obszaru podczas trwającego cyklu pracy, kiedy tego potrzeba. Przez naciśnięcie przycisku „Pomiń” w aplikacji iRobot Home czy komendę Alexa możliwe jest przerwanie pracy robota w danym pomieszczeniu czy strefie, żeby robot udał się do kolejnej. Użytkownicy iOS mogą tworzyć skróty Siri do sprzątnięcia konkretnych pomieszczeń i zachować „ulubione” z aplikacji iRobot Home. Teraz możliwe jest wypowiedzenie komendy głosowej, żeby poprosić Siri o posprzątnięcie takich przestrzeni jak pokój dzienny czy jadalnia lub na podstawie zapisanych jako ulubione w aplikacji iRobot Home.

ODKURZACZ PIORĄCY Z FILTREM WODNYM I CYKLONOWYM

DryBox AMFIBIA PET

MADE IN
GERMANY

DLA KOCHAJĄCYCH ZWIERZĘTA



SOLID CLEANING
BY WATER
IS IN OUR **DNA!**



24 +6
MIESIĘCY
GWARANCJI
PO REJESTRACJI PRODUKTU

www.robert-thomas.pl

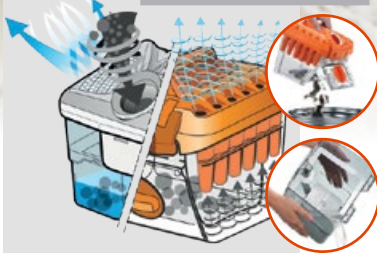
UNIKALNA TECHNOLOGIA THOMAS!



THOMAS WET JET SYSTEM
ZATRZYMUJE 100% KURZU W WODZIE

UNIKALNA TECHNOLOGIA THOMAS!

Proste i szybkie czyszczenie!



DWA SYSTEMY W JEDNYM URZĄDZENIU!
FILTRACJA WODNA / SUCHA CYKLONOWA



TURBOSZCZOTKA
ZBIERA SIERŚĆ Z KAŻDEJ
POWIERZCHNI



SKUTECZNE ZBIERA PYŁKI,
ROZTOCZA ORAZ SIERŚĆ



PIERZE DYWANY
ORAZ TAPICERKĘ



USUWA PŁYNNY
ZABRUDZENIA

THOMAS

Odkurzanie odświeżająco inne.

10-lecie marki w Polsce i nowe nawilżacze

W Warszawie odbyło się spotkanie dla dziennikarzy z okazji 10-lecia działalności marki Stadler Form w Polsce i premiery nowych nawilżaczy do dużych powierzchni.



↑ **Sławomir Radacki – prezes zarządu, DLF (z lewej) i Martin Stadler – założyciel i CEO Stadler Form opowiadali o działalności i produktach marki w Polsce.**

Szwajcarska marka Stadler Form obecna jest w Polsce już od 10 lat za sprawą autoryzowanego importera i dystrybutora – DLF. W tym czasie jakość i efektywność produktów w połączeniu z podejściem do designu pozwoliły jej zdobyć uznanie wielu użytkowników w naszym kraju. Na przestrzeni dekady Polacy wybrali urządzenie marki Stadler Form 216 000 razy. Popularność marki w Polsce wyjaśnił Sławomir Radacki, prezes zarządu DLF: *Polacy na przestrzeni ostatnich 10 lat docenili formę, estetykę i efektywność urządzeń marki Stadler Form. Szwaj-*



↑ **Niewielkie aromatyzery, np. Lucy, wyglądają jak świece i tworzą nastroj.**

carskie urządzenia, obok swojej funkcjonalności, są pięknym elementem wystroju wnętrza, który na pierwszy rzut oka nie wygląda jak nawilżacz czy oczyszczacz powietrza.

Urządzenia Stadler Form poprawiające jakość powietrza można eksponować w każdym pomieszczeniu bez straty dla jego estetycznego odbioru, w elegancki sposób pasują do wnętrza, a czasami wręcz nadają im charakter. Gościem specjalnym był Martin Stadler, założyciel i CEO Stadler Form. Podkreślił czołową pozycję marki w takich kategoriach jak nawilżacze, wentylatory, osuszacze i termowentylatory oraz innowacyjność produktów.

Wydarzeniem była premiera dwóch nowych nawilżaczy ewaporacyjnych: Karl i jego większego brata – Karl big, polecanych do powierzchni 100 i 150 m². Z zewnątrz urządzenie jest pokryte elegancką tkaniną w kolorze antracytowym, która poza funkcją estetyczną odgrywa również praktyczną rolę – osłania umieszczone na froncie i w tylnej części urządzenia otwory, którymi nawilżacz zasysa powietrze, aby wyeliminować większe zabrudzenia. Co ważne, materiał można łatwo sposób zdjąć i wyprać w pralce. Nawilżacze powietrza pracują w oparciu o proces nasycenia powietrza cząsteczkami wody (ewaporacja), a powietrze jest



← **Atrakcyjną formę ma wentylator Simon z obrotową głowicą poruszającą się w różnych kierunkach.**

Stadler Form®

SWISS DESIGN SINCE 1998



↑ **Martin Stadler przedstawił zalety największych nawilżaczy ewaporacyjnych: Karl i Karl big.**

rozprowadzane za pomocą wentylatorów. Proces odbywa się bez widocznego parowania. W trybie automatycznym Karl i Karl big samodzielnie zadbają o utrzymanie wskazanego poziomu nawilżenia powietrza. Ich innowacyjna konstrukcja w połączeniu z ekonomicznym silnikiem sprawiają, że są energooszczędne. Urządzenia z rodziny Karl wyłączają się automatycznie w razie opróżnienia zbiornika na wodę, a dodat-



↑ **Wygodną obsługę w nawilżaczach Karl zapewniają dotykowe przyciski.**

kowym atutem jest fakt, że ich wkłady filtrujące wykonano z włókien roślinnych i tekstylnych. Pracą nawilżaczy Karl można zarządzać z poziomu panelu dotykowego lub aplikacji Smart Life Smart Living, która daje jeszcze większe możliwości, w tym informacje o wilgotności powietrza. Ergonomia i harmonia projektowania znajdują tu odzwierciedlenie w najmniejszym szczególe. Doskonałym przykładem jest uchylany otwór do uzupełniania wody – został umieszczony na wierzchu urządzenia i idealnie komponuje się z żebrowanym panelem. Ważna dla komfortu użytkownika jest możliwość wyboru jasności emitowanego przez diody LED światła, włącznie z całkowitym ich wyłączeniem, by nie zakłócały snu. 10-lecie było okazją do zobaczenia także najpopularniejszych urządzeń – nawilżaczy i aromatyzatorów nabiurkowych czy atrakcyjnych wzorniczo i funkcjonalnych wentylatorów.

KÄRCHER

**WOW!
OLŚNIJ
DOMEM
PONOWNIE.**

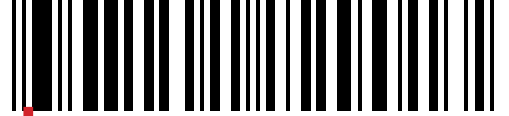
Masz dość mopa do wyżymania, rozlanej wody i czekania na suchą podłogę? Wybierz mop elektryczny Kärcher FC i ciesz się czystą podłogą bez wstępnego odkurzania i bałaganu! Teraz wybrane modele Kärcher FC z akcesoriami gratis do wyboru! Oferta ważna od 01.10 do 31.12.2022. Więcej informacji i regulamin promocji na [karcher.pl](https://www.karcher.pl)



Uniwersalne i funkcjonalne – żelazka parowe



Temat numeru!



ŻELAZKA

zelmer
niezawodnie



Fot. Zelmer

ŻELAZKA

Temat numeru!

Tradycyjne żelazka to wciąż najpopularniejsze urządzenia, które pozwalają odświeżyć garderobę i zadbać o nią. Nowoczesne modele wyposażone są w funkcje zapewniające bezpieczne użytkowanie oraz nieniszczące nawet delikatnych tkanin.

Nie można oczekiwać, żeby urządzenia, których zadaniem jest usprawnianie prasowania, mogły znacząco się od siebie różnić, skoro służą temu samemu zadaniu. Nie znaczy to jednak, że nie ma pewnych autorskich pomysłów, które znacznie wybiegają poza standardy i wydanie usprawniają proces prasowania. Czynią go przy tym bardziej efektywnym i przyjaznym użytkownikowi. Dzięki nim urządzenia spiszą się lepiej nie tylko w tradycyjnym użytkowaniu, ale i prasowaniu w pionie czy odświeżaniu, a nawet dezynfekcji odzieży czy zabawek. Dużo uwagi producenci poświęcają

CONCEPT ZN8012 Start



również czyszczeniu i konserwacji urządzeń. Dzięki innowacyjnym funkcjom czynności te wymagają minimalnego wysiłku ze strony użytkownika.

Rodzaje żelazek

Żelazka tradycyjne to modele, które pracują tylko i wyłącznie na sucho, a więc bez użycia systemu rozprowadzania pary. Mają idealnie gładkie, najczęściej stalowe stopy (oczywiście, bez otworów), regulację temperatury, a niektóre modele nawet przyciski z oznaczeniami dla niewidomych (wyczuwalnymi pod palcami), sygnalizację świetlną pracy oraz temperatury. Najpopularniejsza obecnie kategoria to żelazka parowe. Urządzenia z tej grupy różnią się mocą, ilością wytwarzanej pary oraz tym, z jakich materiałów wykonana jest stopa. W tej grupie żelazek parowych są takie, które mają wbudowa-



MPM MZE-21/NS

ny pojemnik na wodę (wlewa się ją do niego), mogą zatem pracować z parą, a także zraszać tkaniny. Podgrupę żelazek parowych stanowią modele bezprzewodowe. Wyposażone są w specjalną bazę albo stojak, które służą do ładowania urządzenia i podgrzewania stopy żelazka, choć różni producenci sto-



Wygodne panele sterujące pozwalają na ustawienie parametrów pracy żelazka.

Duża wydajność i niewielkie rozmiary – Zelmer ZIR3210 Performance



Żelazko parowe Zelmer ZIR3210 Performance o mocy 3200 W o stałym wyrzucie pary 0 – 65 g/min i uderzeniu pary 220 g jest idealne do rozprasowywania trudnych zagnieceń. Urządzenie ma podwójną stopę ceramiczną Diamond 4D ze 143 otworami i rozwiązaniem Supreme Sliding, które zapewni doskonały poślizg. Ma także system Sense, czyli czujnik dotykowy zainstalowany w ręczce żelazka. Dzięki niemu para generowana jest automatycznie, gdy tylko łapiemy za rączkę, i wyłącza się automatycznie, gdy ją puszczaemy. Żelazko ZIR3210 Performance może prasować w pionie, a poza tym wyposażono je w funkcje Anti-Drip oraz Anti-shine. Nie musimy też martwić się o jego eksploatację, ponie-

waż ma potrójny system antywapienny: funkcję automatycznego czyszczenia, system zapobiegający osadzeniu się kamienia oraz program Shot Anticalc. Pojemność zbiornika na wodę to aż 360 ml, a funkcja Auto-Off powoduje, że nie musimy pamiętać o tym, czy je wyłączyliśmy.



Kompaktowe i funkcjonalne – Mesko MS 5037

sują własne rozwiązania. Zaletą modeli bezprzewodowych jest pełna swoboda prasowania, ponieważ nie ogranicza nas kabel elektryczny, wiąże się z tym również wygoda manewrowania urządzeniem. Utrudnieniem jest konieczność odkładania urządzenia na bazę co kilkadziesiąt sekund.

Osoby często podróżujące wybierają żelazka turystyczne. Niedgdyś były to tylko modele klasyczne, dziś można także spotkać konstrukcje parowe. Cechą szczególną jest fakt, że oba typy występują w wersji kompaktowej. Z reguły mają zdecydowanie mniejsze rozmiary, jak również mniejsze zbiorniki

PETRA PF0820VDEEU7



na wodę. Ważnym elementem jest składana rączka, dzięki której zajmują mniej miejsca w bagażu. Istotny może być także przełącznik napięcia w zależności od strefy, do której się wybieramy.

Parametry żelazka

Im większa moc (w żelazkach waha się od 1000 W w modelach turystycznych do 3300 W), tym szybciej żelazka się nagrzewają (średnio do 200 °C), a znaczy to, że szybciej można zacząć prasowanie, a więc i szybciej je skończyć. Modele o największej mocy potrzebują na nagrzanie się zaledwie kilkanaście sekund. Co do zakresu temperatury, to w różnych modelach można spotkać zróżnicowane oznaczenia, gdyż jedni producenci podają temperaturę w stopniach, inni rodzaje tkanin, a jeszcze inni skalę „min” lub „max”, jednakże na samą moc nie ma to większego wpływu.

Jeśli żelazko nie jest bezprzewodowe, to długość przewodu ma znaczenie. Dłuższy sznur (średnio ma od 1,8 do 3 m) pozwala na wygodne podłączenie i nie ogranicza osoby prasującej. Równie istotne jest to, by był to przewód kulkowy, który może

CAMRY CR 5018



Praktyczne żelazko Mesko MS 5037 jest dostępne w uniwersalnym szarym kolorze. Urządzenie oferuje moc 2800 W, zostało wyposażone w ceramiczną stopę i dzięki niej łatwo przesuwa się po powierzchni materiału, co zwiększa komfort osoby prasującej. Ceramiczna powłoka stopy żelazka jest odporna na zarysowania, dzięki czemu nie musi-



my bać się prasowania okolic guzików czy suwaków. Wygodne pokrętko pozwala szybko ustawić odpowiednią temperaturę pracy. W wypadku odświeżania zasłon czy lekkich ubrań na wieszakach atutem będzie funkcja prasowania w pionie. Opcja uderzenia pary pozwala pozbyć się nawet najbardziej uciążliwych zagnieceń. Zbiornik na wodę ma pojemność 170 ml. Atutem jest przewód o długości 190 cm, który pozwala na swobodne prasowanie.

Fot. Mesko

ADLER AD 5032



się swobodnie obracać nawet o 360°, dzięki czemu nie zagina się i nie płącze, co przy gorącym żelazku ma duże znaczenie.

Pojemność zbiornika na wodę ma spory wpływ na sprawne prasowanie, gdyż im więcej mieści wody, tym szybciej można się z prasowaniem uporać, gdyż nie trzeba za często jej dolewać. W klasycznych żelazkach parowych zbiornik ma pojemność ok. 120 – 400 ml. Warto dodać, że 160 ml wody wystarcza na ok. 10 min prasowania, a 350 ml – na 20 min. W niektórych modelach bywa wyjmowany, jednak zintegrowany jest częściej spotykany. Wytwarzana w żelazku para wydobywa się przez tzw. otwory parowe, umieszczone w stopie żelazka – ich liczba oraz rozmieszczenie zależą

już od konkretnego modelu. Do większości urządzeń producenci dołączają pojemniki z miarką i wyprofilowanym dziobkiem, ułatwiającym wlewanie wody do zbiornika. Żelazka parowe mają funkcję stałej emisji pary oraz tzw. uderzenia parowe. Dawniej im żelazko było cięższe, tym lepiej się prasowało. Obecnie masa nie przekłada się na jakość pracy urządzenia. Nowoczesne żelazka parowe, zwłaszcza te, które mają wbudowane (lub wyjmowane) pojemniki na wodę, mogą ważyć od 1,5 do 2 kg i ma na to wpływ także pojemność zbiornika na wodę.



BELDRAY BEL01526-150

Oczywiście, im więcej pary, tym prasowanie jest łatwiejsze i skuteczniejsze. Wyrzut pary w żelazkach określa liczba do ok. 70 g/min (gramy na minutę), z kolei wartość jednorazowego wyrzutu może wynosić nawet 250 g/min. Funkcja uderzenia pary jest już standardowym rozwiązaniem. Naciśnięcie przycisku powoduje jednorazowy silny wyrzut pary. Ułatwia to rozprostowanie trwałych zagnieceń, które wymagają zastosowania silniejszego wyrzutu. Dzięki niemu para dostaje się między włókna z dużą prędkością i odpowiednio je rozprasowuje. Krótko mówiąc: im większy wyrzut pary, tym łatwiejsze, sprawniejsze, a także kró-

Duża moc i szybkie prasowanie – Gorenje SIH3000RBC



Fot. Gorenje

Dzięki mocy wynoszącej 3000 W żelazko Gorenje SIH3000RBC jest gotowe do pracy po kilku chwilach. Duży zbiornik na wodę o pojemności 350

ml minimalizuje potrzebę ponownego napełnienia, dzięki czemu prasowanie zajmuje mniej czasu. System AntiCalc to łatwy i skuteczny sposób na utrzymanie kamienia z dala od żelazka. Warto pamiętać, że nie może temu całkowicie zapobiec, ale przy regularnym czyszczeniu można długo prasować bez problemów. Funkcja AntiDrip zapobiega kapaniu ze stopy żelazka i pozwala prasować delikatne tkaniny w niższych temperaturach. Jako dobry przewodnik ciepła powłoka ceramiczna stopy pomaga równomiernie rozprzecznić je na całej powierzchni. Zapobiega również przywieraniu tkanin do stopy żelazka przy wysokiej temperaturze oraz eliminuje ładunki elektrostatyczne. Wygodne prasowanie niezależnie od warunków zapewnia obrotowy przewód zasilający o długości 2,5 m.



sze prasowanie, co jest bezpośrednio związane ze zużyciem energii elektrycznej.

Stopy – podstawa dobrego prasowania

Stopy, po erze siermiężnych żelazek tradycyjnych, stały się istotnym czynnikiem sprawnej pracy urządzeń

prasujących, nawet bez względu na to, czy działają z parą, bez niej, czy może w systemach. Stopa musi się poruszać po tkaninie płynnie, być trwała, nie zaczepiać (jej powierzchnia nie może się wycierać), a tym bardziej powinna się równo nagrzewać. Oczywiście, różne marki mają „swoje stopy”, o własnych nazwach i składach. Popularnym rozwiązaniem są stopy ceramiczne, nierzadko z dodatkiem różnych materiałów, np. diamentów. Ich zaletami są bardzo duża odporność na zarysowania oraz gładki poślizg. Innym popularnym rozwiązaniem są np. stopy stalowe z powłoką tytanową, która nagrzewa się równomiernie i jest bardzo odporna. W praktyce warto zwrócić uwagę, jakiego rodzaju powłokę stopy stosuje producent.

Regulacja temperatury i pary

Możliwość ustawienia parametrów pracy urządzeń do prasowania to jedno z ważniejszych rozwiązań. W żelazkach można regulować temperaturę oraz ilość dystrybuowanej pary tak, aby dostosować ich intensywność do rodzaju prasowanej tkaniny. Innowacją na rynku było wprowadzenie urządzeń pozbawionych regulacji. Dotyczy to zarówno żelazek, jak i modeli z generatorem pary – zewnętrznym, jak i wbudowanym. Wprowadzono je z myślą o tych użytkownikach, którzy m.in. zbyt często zapominają o konieczności zmiany temperatury, a także o prasowanych tkaninach, by uchronić je przed przypadkowym uszkodzeniem. W klasycz-

Gładka stopa pokryta wytrzymałym materiałem jest jednym z najważniejszych elementów dobrej jakości żelazka.



ELDOM
DA200 Solo

dzenie urządzeń pozbawionych regulacji. Dotyczy to zarówno żelazek, jak i modeli z generatorem pary – zewnętrznym, jak i wbudowanym. Wprowadzono je z myślą o tych użytkownikach, którzy m.in. zbyt często zapominają o konieczności zmiany temperatury, a także o prasowanych tkaninach, by uchronić je przed przypadkowym uszkodzeniem. W klasycz-



GORENJE
SIH2200DGT



Fot. Eldom

MPM MZE-17



nych modelach z regulacją duże znaczenie mają temperatura stopy żelazka oraz para, która ułatwia przekazywanie ciepła i przyspiesza prasowanie. W modelach bez regulacji temperatura stopy utrzymywana jest na stałym poziomie. W tym wypadku oznacza to, że jest ona niewiele wyższa od temperatury pary – odpowiednie dopasowanie temperatury stopy do intensywności strumienia pary jest kluczem do sukcesu. W przeszłości duża ilość pary w takiej optymalnej temperaturze mogłaby spowodować wyciekanie wody. Stworzenie specjalnej komory parowej wytwarzającej stały strumień bardzo wilgotnej pary, przenikającej w głąb tkaniny, zapewnia szybkie prasowanie bez ryzyka wycieku wody. Dzięki temu nie trzeba regulować temperatury, nie ma ryzyka przypalenia, nie trzeba czekać, aż żelazko się rozgrzeje lub ostygnie. Bez względu na to, kto prasuje, prasowanie trwa krócej. Ważną funkcją jest możliwość prasowania w pionie za pomocą pary, bo można jej użyć przy odświeżaniu zasłon, firan czy też ciężkich okryć. Warto w tym miejscu jeszcze wspomnieć o systemie

ZELMER ZIR3200 Healthy



zabezpieczającym przed kapaniem, które zdarza się podczas prasowania z niższą temperaturą lub gdy żelazko nie osiągnie jeszcze tej zaprogramowanej. „Anti Drip” lub „Anti Drop” to najczęściej używane nazwy tej funkcji.

Kontrola parametrów

Regulacja temperatury pozwala na dostosowanie głównego parametru do rodzaju tkaniny. Może być ona mechaniczna (obsługiwana przez pokrętkę lub suwak), albo elektroniczna z automatycznym doбором ustawień. Na rynku dostępne są żelazka mające kolorowy wskaźnik zmiany temperatury. Każdy kolor odpowiada temperaturze odpowiedniej dla konkret-

nego rodzaju tkaniny. Ułatwia to szybkie określenie, czy temperatura jest odpowiednia dla danej tkaniny. Ciekawym rozwiązaniem, które najczęściej pojawia się w modelach z wyższej półki cenowej, jest wyświetlacz. Odpowiada za informowanie użytkownika o parametrach pracy urządzenia. Pokazuje m.in. ilość wytwarzanej pary i wody pozostałej w zbiorniku, poziom zużycia wymiennego wkładu odwapniającego i temperatury oraz uruchomienie systemu automatycznego wyłączenia. O podłączeniu urządzenia do prądu informujący długi sygnał dźwiękowy i lampka kontrolna tempera-



ZELMER ZIR3000 Stiro

tury. Gdy stopa żelazka nagrzej się do wybranej temperatury, na wyświetlaczu pojawiają się odpowiednie symbole. O zmianie ustawienia temperatury informuje także sygnał dźwiękowy. Wciśnięcie „+” lub „-” umożliwia zmniejszenie lub zwiększenie temperatury w zależności od rodzaju prasowanej tkaniny. W niektórych żelazkach wyświetlacz umieszczony jest na ręczce.

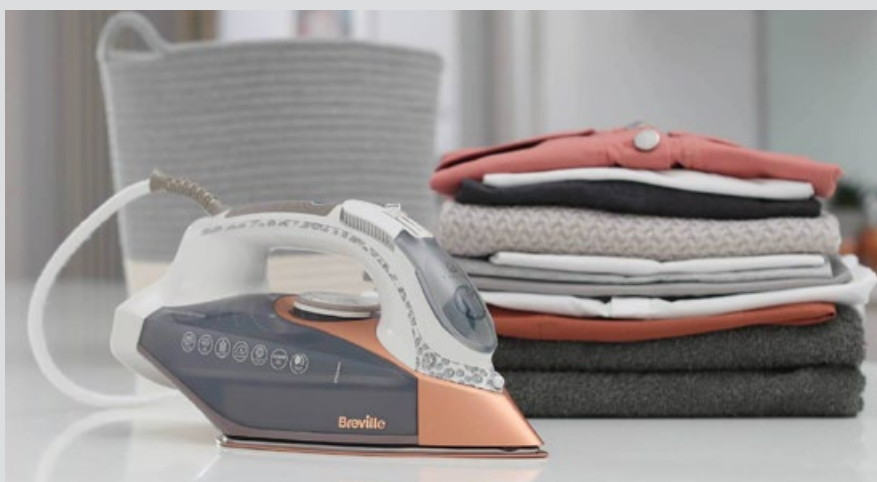
Bezpieczeństwo i ochrona

To temat ważny dla wszystkich znaczących producentów. Coraz więcej urządzeń wyposażonych jest w funkcje czy systemy typu AutoStop, któ-



ELDOM DA36 Press

Prasowanie na błysk – Breville VIN420X DiamondXpress



Szeroka, wielokierunkowa, diamentowo-ceramiczna stopa żelazka Breville VIN420X DiamondXpress zapewnia gładkie i szybkie prasowanie we wszystkich kierunkach. Strumień pary o wydajności 180 g/min z łatwością rozprawi się z trudnymi do roz-

prasowania zagnieceniami, więc błyskawicznie uporamy się ze stosem rzeczy do wyprasowania. Umieszczone centralnie kanały parowe i precyzyjna końcówka dostarczają parę dokładnie tam, gdzie jest ona niezbędna. Urządzenie wyposażono w duży, łatwy do napełniania zbiornik na wodę o pojemności 400 ml oraz wygodny uchwyt z podświetleniem temperatury. Żelazko ma przydatne funkcje, jak automatyczne wyłączenie, zabezpieczenie przed osadzeniem się kamienia, blokada zapobiegająca kapaniu w trakcie prasowania, samooczyszczanie, pionowe wytwarzanie pary oraz 3-metrowy przewód zasilający. Podświetlenie z informacją o poziomie temperatury sprawia, że już na pierwszy rzut oka widać, kiedy żelazko jest gotowe do pracy.



Bez przewodu i bez ograniczeń – Beldray BEL0987RG



Wchodzące w skład serii Rose Gold żelazko bezprzewodowe Beldray jest gotowe do użycia już po 25 sekundach, a czas ponownego ładowania wynosi jedynie 5 sekund. Użytkowanie ułatwia obracana w zakresie 360° podstawa ze wskaźnikami LED. Dzięki wygodnemu uchwytowi oraz regulacji temperatury i pary żelazko sprawdzi się idealnie w każdym domu. Brak przewodu sprawia, że korzystanie z niego jest bardzo komfortowe w każdych warunkach. W razie potrzeby żelazko może być również użytkowane w trybie przewodowym. Urządzenie ma moc 2600 W i jest wyposażone w blokadę kaptania oraz system antywapienny.

Fot. Beldray

Zbiornik na wodę o pojemności 300 ml sprawia, że nie trzeba martwić się częstym jej uzupełnianiem. Opcję wyrzutu pary do 140 g/min doceniemy zwłaszcza podczas prasowania w pionie, np. zasłon, marynarek czy delikatnej odzieży.

ZELMER ZIR3285 Select



re wyłączają żelazko, gdy nie jest ono używane przez kilka kolejnych minut. Oczywiście, w różnych modelach jest to rozwiązane inaczej. Może się to dzieć np. za sprawą czujnika zamontowanego w uchwycie. Często takie automatyczne wyłączanie nazywane jest strażakiem i polega na wyłączeniu urządzenia, gdy nie jest ono używane przez określony czas, którego długość zależy od pozycji żelazka. Specjalny czujnik zareaguje po ok. 30 sekundach, gdy będzie ono w pozycji poziomej, lub po ok. 6 – 8 minutach przy pozycji pionowej. By ponownie uruchomić żelazko,

trzeba na nowo rozpocząć prasowanie. Niektóre modele mają dodatkowo diodę i sygnał dźwiękowy, które zanim żelazko będzie wyłączone, informują o tym.

W niektórych modelach jest tzw. winda, dzięki której pozostawione na desce czy prasowanej rzeczy żelazko, zanim się wyłączy, po prostu się unosi, dzięki czemu gorąca stopa nie ma kontaktu z powierzchnią, na której stoi. Tak oto nie grozi nam już ani „spalenie” prasowanej rzeczy, ani tym bardziej mieszkania. Bezpieczeństwo to również ochrona samego urządzenia, które w wersji nowoczesnej wcale nie jest tanie. Dlatego stosuje się systemy i funkcje niepozwalające osadom wapiennym zadomo-

GOTIE GZE-3000



GORENJE SIH2800TQC



wić się w kanałkach żelazek. A osad jest ich największym wrogiem.

Samoczyszczenie żelazek

Teraz wszystkie żelazka wyposażone są w takie funkcje, niektóre z nich w ogóle same się oczyszczają, innym trzeba od czasu do czasu pomóc, np. przepłukując je, jak też sam zbiornik na wodę oraz regenerując filtry antywapienne. Warto dodać, że funkcja samoczyszczenia polega na udrożnianiu otworów parowych, w których gromadzi się osad z wody. Z opcji tej powinno się korzystać regularnie, przynajmniej raz, dwa razy w miesiącu. Przed uruchomieniem funkcji należy napełnić zbiornik wodą i ustawić maksymalną temperaturę. Pod wpływem wysokiego ciśnienia z otworów w stopie wyrzucana jest para z zanieczyszczeniami. Można także używać odkamieniacza w sztyfcie lub w płynie. Pierwszy czyści stopę z zewnątrz, drugi wlewa się do zbiornika na wodę. Z kolei przed wysokimi rachunkami „chro-

BELDRAY BEL0820 Parent



nią” użytkownika funkcje „eko”, które wiele potrafią, pozwalają zmniejszyć ilość generowanej pary, oszczędzając energię, przy jednoczesnym zachowaniu dobrych efektów prasowania. Potrafią zagwarantować nawet 20 proc. oszczędności energii elektrycznej, jak również oszczędzają wodę bez negatywnych skutków dla prasowania.

Nowoczesne wykończenia stopy żelazka sprawiają, że praktycznie się ona nie brudzi, zwłaszcza gdy użytkownicy stosują się do zaleceń odnośnie do temperatury dla konkretnych tkanin, bo dzięki temu nic do niej nie przywiera. Wystarczy raz na jakiś czas przetrzeć ją wilgotną ściereczką (oczywiście wtedy, gdy jest zimna). Zresztą taki zabieg powinno się stosować, choćby ze względów higienicznych i estetycznych, w odniesieniu do całej obudowy. Nawet schowane żelazko pokrywa się kurzem.

PETRA[®]
ELECTRIC

SEIT 1968

2600 W STACJA PAROWA

Do 30 minut nieprzerwanego podawania pary | Kompaktowa konstrukcja



Dzięki nowej serii produktów do pielęgnacji podłóg oraz odzieży firma Petra zapewnia szeroki wybór innowacyjnych rozwiązań ułatwiających codzienne obowiązki. Zobacz nasze najnowsze, pasujące do siebie i modne produkty do kuchni oraz domu na stronie www.petra-electric.com lub skontaktuj się z naszym europejskim zespołem ds. sprzedaży, aby dowiedzieć się więcej t.rudzik@upgs.com

www.petra-electric.com

Jakość wody

W wielu instrukcjach obsługi znajdziemy zalecenia odnośnie do pielęgnacji urządzeń. Mogą one dotyczyć przepłukiwania bojlera, np. po każdym 10 prasowaniach (wystarczy wlać zwykłą wodę, potrząsnąć bojlerem i wylać ją), a także regeneracji filtra antywapiennego, a do tego dołączane są specjalny preparat i dokładna instrukcja, jak się z nim na-



MESKO MS 5028

leży obchodzić. Na szczęście wiele urządzeń wyposażonych jest w funkcję samoczyszczenia i kontrolki, informujące o konieczności przeprowadzania odkamieniania.

Warto pamiętać, że zbyt twarda woda źle wpływa również na układ grzewczy (nie tylko na kanaliki rozprowadzające parę). Urządzenia miewają zwykle filtr wymienny lub wbudowany na stałe. Ten ostatni wymaga regularnego czyszczenia. Niektóre żelazka zostały wyposażone też w podwójny system antywapienny, składający się z funkcji usuwania kamienia oraz specjalny wkład, znajdujący się wewnątrz zbiornika na wodę, a nawet wbudowane czujniki twardości wody.

Warto w tym miejscu wspomnieć o specjalnych wodach zapachowych. Nawet gdy mamy do czynienia z żelazkiem parowym lub stacją pary, przeznaczone do prasowania ubrania lub tkaniny mogą nadmierne przeschnąć, zwłaszcza gdy domowników jest niewielu i prasownie odkładamy w czasie, aż zbie-



BELDRAY BEL01480-150

rze się większa liczba rzeczy. Nie każde żelazko potrafi poradzić sobie w sposób zadowalający ze zbyt przeschniętymi materiałami, tym bardziej gdy były wcześniej krochmalone. I wtedy warto sięgnąć po spraye z aromatyzowaną wodą. Nie dość, że nawilżą, to również wyemitują przyjemne zapachy.

Komfort i ergonomia

Dobrym rozwiązaniem jest np. przewód kulkowy, łączący żelazko z korpusem. Połączenie polega na tym, że w trakcie poruszania żelazkiem, a robimy to praktycznie bez przerwy, przewód się nie załamuje i nie hamuje nam ruchów, ale porusza się wraz z urządzeniem. Przydatne jest także miejsce na na-

BEGOOD BZE-2400



winięciu przewodu, ponieważ pozwala na wygodne schowanie żelazka, zwłaszcza gdy jest ze stacją pary, jak też „antenka” czy schówek na przewód. Trzeba też zwrócić uwagę na modele z „otwartą rączką”, czyli uchwytem niestykającym się z korpusem, przede wszystkim dlatego, że czasem uchwyty mogą się nagrzewać od dużych wyrzutów pary, a poza tym żelazko z taką rączką jest lżejsze.

MPM MZE-15



Fot. Żelmer

Przydatną funkcją żelazka jest prasowanie w pionie, które pozwala szybko odświeżyć odzież.

Twój partner w recyklingu sprzętu AGD-RTV



ELECTRO - SYSTEM Organizacja Odzysku Sprzętu Elektrycznego i Elektronicznego

- realizacja ustawowych obowiązków producentów i importerów sprzętu elektrycznego i elektronicznego
- autoryzowany przedstawiciel w zakresie ZSEE/WEEE
- ponad 10 lat doświadczenia na polskim rynku
- ponad 1000 obsługiwanych podmiotów
- edukacja ekologiczna
- jakość potwierdzona certyfikatami ISO 9001 i 14001

www.electro-system.pl

REMONDIS Electrorecycling

- lider w branży recyklingu ZSEE/WEEE i zużytych baterii
- dwa zakłady przetwarzania ZSEE w Polsce
- 15-letnie doświadczenie na rynku polskim
- odbiór odpadów na terenie całego kraju
- podmiot pośredniczący dla wprowadzających baterie i akumulatory
- wsparcie wybranych działań edukacyjnych oraz doradztwo w zakresie gospodarki odpadami
- jakość potwierdzona certyfikatami ISO 9001, 14001 i 50001

www.remondis-electro.pl

IROBOT. Robot odkurzająco-mopujący Roomba Combo j7+

Mopowanie i odkurzanie w jednym

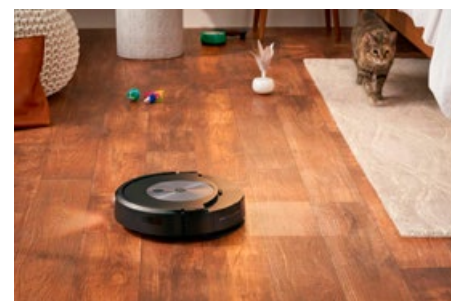
W przeciwieństwie do innych robotów 2 w 1 Roomba Combo j7+ najpierw odkurza dywany i wykładziny, żeby następnie odkurzać i czyścić na mokro podłogi twarde. Oszczędza to czas przez wykonanie dwóch zadań w jednym cyklu. Za sprawą zaawansowanych czujników robot jest w stanie wykryć różne rodzaje podłóg.



Kiedy Roomba Combo j7+ wjedzie na dywan lub wykładzinę, jej automatyczne ramiona podniosą nakładkę mopującą, żeby znalazła się na górze robota. W działaniu przypomina to mechanizm zakładania dachu w kabrioletcie, a od strony praktycznej eliminuje moczenie i brudzenie podłóg miękkich. Dzięki systemowi operacyjnemu iRobot OS oraz nawigacji PrecisionVision użytkownicy nie muszą zbierać rzeczy z podłogi przed rozpoczęciem cyklu sprzątania. Roomba Combo j7+ rozpoznaje ponad 80 powszechnie występujących przedmiotów, co umożliwia zlecenie robotowi cyklu pracy w większej liczbie specjalnych stref sprzątania, jak wokół kuwety, sanitariatów czy zmywarki. Robot ominie również leżące na podłodze przewody, ubrania, buty, skarpetki, plecaki, miski, zabawki czy „niespodzianki” pozostawione przez zwierzęta.



Dzięki możliwości sparowania robota z asystentem głosowym sprzątanie może być jeszcze łatwiejsze. Wystarczy powiedzieć, żeby robot posprzątał określone pokoje lub wokół określonych przedmiotów w domu. Użytkownicy iRobot Roomba Combo j7+ mogą spersonalizować pracę robota w aplikacji iRobot Home, m.in.



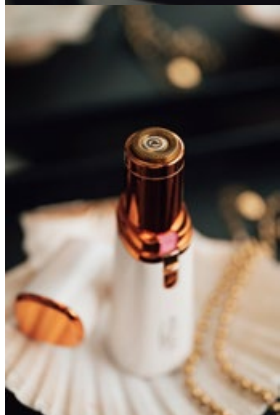
przez określenie, które pomieszczenia powinny być odkurzone oraz mopowane, a które wyłącznie odkurzone. W aplikacji możliwe jest też ustawienie ilości dozowanego przez robota płynu.

Inne roboty 2 w 1 podnoszą nakładkę mopującą o kilka milimetrów – jeżeli w ogóle to robią. W rezultacie mogą pozostawić zmoczone zabrudzenia na wykładzinach czy dywanach. Roomba Combo j7+ jest jedynym robotem odkurzająco-mopującym, który unosi nakładkę mopującą na wierzch swojej obudowy, żeby takich sytuacji uniknąć. Kiedy robot wykryje wykładzinę lub dywan, dwa w pełni chowane, trwałe, metalowe ramiona podnoszą ją. Korzystanie z iRobota Roomba Combo j7+ jest proste. Robot wykrywa, gdy ma nałożoną nakładkę mopującą i napełniony zbiornik na wodę, żeby automatycznie aktywować tryb mopowania. Inne roboty 2 w 1 mają materiałową nakładkę, którą użytkownik musi nałożyć po cyklu odkurzania, co wymaga dodatkowej pracy. W przypadku odkurzania robot ten korzysta ze stacji ładująco-czyszczącej Clean Base. Zebrane przez robota zabrudzenia trafiają automatycznie do szczelnego worka instalowanego w stacji, co pozwala zapomnieć o odkurzaniu na długie tygodnie. W Polsce nowe roboty odkurzająco-mopujące dostępne są od 4 października 2022 r. w sugerowanych cenach katalogowych: iRobot Roomba Combo j7+: 4999 zł, iRobot Roomba Combo j7: 3999 zł.

ADLER. Trymer damski AD 2939

Precyzyjne przycinanie

Obudowa wykonana w trwałego tworzywa ABS, perłowo-złoty kolor i niewielkie wymiary trymera Adler AD 2939 to niewątpliwie jego zalety. Prezentuje się elegancko, co zachwyci miłośników stylowych sprzętów, ale jest też odporny na zarysowania i uszkodzenia mechaniczne.



Zasilany jedną baterią AA trymer, pozwala osiągnąć szybki i natychmiastowy efekt gładkiej skóry nad ustami, na policzkach, podbródku, w okolicy uszu i nosa. Zmieści się do torebki, plecaka i wakacyjnej walizki, więc możemy używać go w każdych warunkach. Urządzenie jest bardzo łatwe w obsłudze, wystarczy nacisnąć jeden przycisk, aby uruchomić głowicę. Cicha praca sprzętu, całkowicie bezbolesne przycinanie, sprawiają, że zabiegi nie

będą męczące. Urządzenie zapewnia dokładne usuwanie niechcianych włosów. Dobrze wyprofilowana głowica tnąca chwyta nawet najkrótsze i najdelikatniejsze włoski. Z kolei wmontowana lampka LED podświetla miejsce, w którym chcemy przyciąć włoski, więc widać dokładnie postępy zabiegu pielęgnacyjnego. Tnąca głowica foliowa jest idealnym rozwiązaniem do usuwania owłosienia z delikatnych stref twarzy, jest też wytrzymała i regularnie czyszczona zachowa efektywność pracy przez długi czas. Trymer Adler AD 2939 to bardzo praktyczne urządzenie, które może znaleźć się w łazience lub torebce każdej kobiety.

Perfect Air[®]

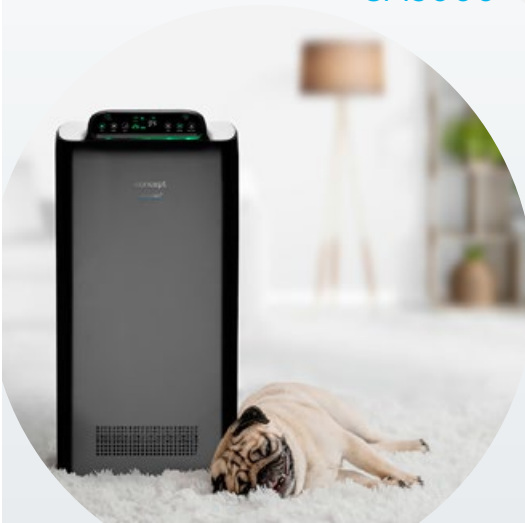
Czyste i świeże powietrze, które doceni każdy



CA1010



CA3000



CA2000





STYLIZACJA



Sprzęt
do stylizacji
włosów



Producenci urządzeń do stylizacji włosów przywiązują dużą wagę do tego, żeby oferowane produkty nie tylko pozwalały uzyskać wymarzoną fryzurę, ale również były bezpieczne dla włosów. Często stylizacja może być bowiem dla nich szkodliwa, jednak urządzenia z wyższej półki mogą zaradzić jej negatywnym konsekwencjom.

Klienci sięgają po takie urządzenia jak prostownice czy lokówki, będące najczęstszym wyborem, jeśli chodzi o stylizację. Oprócz tego nie brakuje jednak innowacji, jak szczotki prostujące polecane do delikatnej pielęgnacji czy specjalne lokówki do głębokich fal i modele automatyczne. Wybór jest naprawdę duży, a dzięki temu każdy może zdecydować się na sprzęt, który będzie dopasowany do jego włosów, umiejętności oraz oczekiwanych efektów.

Czujniki w urządzeniach

Bardzo często czujniki można spotkać w prostownicach i lokówkach. W pierwszym wypadku ich zadanie polega na regulacji temperatury płytek tak, aby dostosować ją do rodzaju włosów i chronić je



BABYLISS 2165CE

przed przegrzaniem. Specjalne funkcje zapobiegają przypadkowemu nagrzeniu urządzenia powyżej określonej temperatury, np. 200 °C. W niektórych urządzeniach za pomocą podczerwieni czujniki diagnozują włosy i dobierają do nich taką temperaturę, aby nadal były one odpowiednio nawilżone. Wiążą się one także z funkcją automatycznego wyłączenia. Jeśli przez określoną ilość czasu nie zostanie wciśnięty żaden przycisk, np. 30 min prostownica zostanie wyłączona. Czasami producenci stosują funkcję tzw. asystenta bezpieczeństwa, czyli specjalny system automatycznie obniżający temperaturę w trakcie pracy urządzenia. Czujniki są obowiązkowym elementem lo-



**BRAUN
Satin Hair 7 ST750 Colour**

kówek i są powiązane ze wskaźnikiem utrwalenia loków. Za pomocą sygnału akustycznego informują użytkownika o upływie czasu potrzebnego do utrwalenia loków. Zazwyczaj występują trzy ustawienia: 5, 8 i 10 sekund.

Działanie jonizacji

Jonizacja to jedno z najczęstszych rozwiązań, które w wielu urządzeniach jest już standardem. Jonizację stosuje się w suszarkach, prostownicach, lokówkach, suszarkolokówkach a także specjalnych



ELDOM RW100 Ami

szczotkach. Działa podobnie jak klasyczna odżywka do włosów, z tym, że tutaj wydzielana jest przez samo urządzenie, które wykorzystuje generator jonów. Mokre włosy są naładowane dodatnio w przeciwieństwie do urządzeń, mających ujemny ładunek elektryczny. Dzięki temu, zostaje zrównoważona dodatnia statyczność włosów. Takie rozwiązanie zapobiega elektryzowaniu się i wpływa na ich wygląd. Co więcej, nawilża włosy i pozwala zachować naturalny połysk. Na czym polega jonizacja? Jony ujemne „przemycają” cząsteczki wody w głąb włosów, dzięki czemu są one nawodnione i odżywione po każdym użyciu urządzenia. Zasadniczo jony to atomy naładowane dodatnio lub ujemnie. Aktywne jony mają ujemny ładunek i aktywnie otaczają pasma włosów. Włosy nie elektryzują się i odzyskują odpowiedni poziom nawilżenia



**ADLER
AD 2321**

i połysk. Efekt – większy połysk, przywrócona gładkość i łatwiejsza stylizacja.

Kontrola temperatury

Możliwość zmiany temperatury jest szczególnie ważna w prostownicach i lokówkach, których gorący element grzejny ma bezpośredni kontakt z włosami. W prostownicach wynosi on ok. 100–240 °C, w lokówkach np. 135–185 °C. Regulacja może być płynna lub skokowa. Coraz częściej producenci sięgają po wyświetlacz LCD. Cyfrowy wyświetlacz pokazuje wybrane ustawienie temperatury oraz często także gotowość urządzenia do pracy. W czasie nagrzewania się płytek może mieć on kolor czerwony, po osiągnięciu żądanej temperatury zmienia się na zielony. Maksymalną temperaturę stosuje się w wypadku sztywnych, grubych lub mocno skręconych włosów, które są odporne na prostowanie. Dla włosów delikatnych i przesuszonych będzie to przedział 130–160 °C, a dla farbowanych i normalnych 160–200 °C. W modelach wyposażonych w regulację korzysta się z przycisków, regulacji skokowej lub elektronicznej –

Fot. Canmy



STYLIZACJA

Prostowanie z podczerwienią – Concept VZ6020 Elite



Wchodząca w skład serii Elite prostownica Concept VZ6020 wykorzystuje nowoczesne rozwiązania w postaci światła podczerwonego i jonizacji oraz ma ponadstandardową długość kabla – 2,5 m. Promieniowanie podczerwone wnika we włosy, zatrzymuje wilgoć i chroni je przed uszkodzeniami. Efektem są zregenerowane, aksamitnie miękkie i lśniące włosy. Podczas jonizacji tworzy jony ujemne, które wnika w strukturę włosa i nawilżają ją, wyglądając jego postrzępioną powierzchnię. Rezultatem są zdrowsze włosy, które są nawilżone, lśniące i miękkie w dotyku oraz nie elektryzują się. Prostownica do włosów VZ6020 ma wielofunkcyjne zastosowanie. Oprócz prostowania możemy stworzyć piękne fale lub dodać objętości swojej fryzurze. Specjalnie ukształtowane kra-

wędzie prostownicy lepiej chwytają pasmo włosów i ułatwiają ich kręcenie, a wszystko to bardzo łatwo i szybko, za jednym pociągnięciem. Prostownica pozwala na ustawienie temperatury w zakresie 120 – 230 °C, dzięki czemu nadaje się zarówno do włosów cienkich i zniszczonych, jak i grubych oraz mocnych. Wyposażona jest w dotykowy wyświetlacz LED z funkcją automatycznego blokowania ustawionej temperatury. Płytki są bardzo delikatne dla włosów, a ich powierzchnia składa się z połączenia ceramiki i turmalinu. Podczas prostowania płytki dopasowują się do grubości każdego pasma, dzięki czemu uzyskuje się optymalny i równomierny nacisk, a włosy nie są zniszczone ani połamane.



Fot. Concept

ta ostatnia jest bardzo popularna w prostownicach. Niektóre urządzenia pozwalają na zmianę ustawień temperatury. Trzeba pamiętać, że regulacja temperatury nie jest standardowym rozwiązaniem. Część dostępnych na rynku urządzeń nie ma możliwości jej zmiany. Produkty tego typu mają jedną, niezmienną temperaturę pracy. Jej wysokość zazwyczaj podana jest na opakowaniu urządzenia. Kolejną kwestią zwią-



CONCEPT VZ1440 Titan Care

ratur i mają z nimi bezpośredni kontakt. Dlatego też tak ważne jest z jakiego materiału zostały wykonane i jaki rodzaj powłoki je pokrywa. W prostownicach producenci stosują kilka rozwiązań. Dla skuteczności prostowania i uzyskania określonego efektu końcowego wykorzystują płytki różniące się m.in. kształtem. Uniwersalne i najbardziej popularne są płytki, mające długi i stosunkowo wąski kształt, często z lekko zaokrąglonymi końcami. Drugą grupę stanowią prostownice z płytkami mającymi większą powierzchnię grzejną, które doskonale sprawdzają się podczas stylizacji grubych i gęstych włosów. Im węższe, dłuższe i bardziej zaokrąglone płytki, tym lepiej urządzenie sprawdza się także podczas kręcenia włosów, tym samym stając się lokówkoprostownicą. Dla samego efektu duże znaczenie ma kształt płytek. Jednak liczy się nie tylko on. Prostownice można podzielić na dwa rodzaje: z lub bez elementów pomagających rozczesywać włosy. Część z nich wyposażona jest w specjalne grzebienie, czy-



BABYLISS C112E Curl Styler Luxe

zaną z możliwością zmiany parametrów pracy urządzeń do stylizacji włosów jest opcja ich blokowania. Zadanie tego rozwiązania jest bardzo proste: ma zapobiec przypadkowej zmianie temperatury np. prostowania w trakcie stylizacji.

Płytki grzewcze

To najważniejsze elementy prostownic i lokówek, które mają największy wpływ na kondycję włosów. Jako jedyne nagrzewają się do wysokich tempe-



Dobrej jakości sprzęt do stylizacji nie tylko ułatwi wykonywanie fryzur, ale jest również bezpieczny dla włosów.

li małe wypustki umieszczone wzdłuż płytek prostujących. Pozwala to na rozczesywanie włosów, co z kolei ułatwia ich prostowanie. Rozwiązanie to jest szczególnie przydatne w prostownicach mających płytki o dużej powierzchni, w których prostuje się większe partie włosów. Grzebień może



BABYLISS ST595E

być wysuwany, wbudowany na stałe lub zdejmowany. Ciekawą propozycją jest prostownica wyposażona w dodatkową nakładkę, będącą szczotką z naturalnego włosa, która gwarantuje łagodniejsze i szybsze prostowanie włosów oraz uwydatnia ich połysk. Prostowanie włosów odbywa się w trzech etapach. W pierwszym szczotka rozczesuje włosy, w drugim dochodzi do właściwego prostowania, w trzecim czesząc gorące jeszcze włosy, nadaje im połysk i wygładza je.

Powłoki płytek

O tym czy dana prostownica lub lokówka jest bezpieczna dla włosów decyduje powłoka, którą jest ona pokryta. Najważniejsze jest to aby była wykonana z trwałego i odpornego na wysokie temperatury materiału, który chroni łuskę włosa przed zniszczeniem. Liczy się także to aby zapewniała płynny poślizg włosom, co pozwala na równo-

MESKO MS 2315





STYLIZACJA



Fot. Eldom

BRAUN Satin Hair 7 Iontec BR710

mierne rozłożenia pasemek np. w trakcie prostowania. Jedną z propozycji producentów są płytki, przy których produkcji wykorzystuje się technologię manometryczną. Specjalny roztwór, w którym zanurzone są cząsteczki manometryczne, mieszany jest z różnymi środkami chemicznymi (pigmentami i katalizatorami) i przyjmuje konsystencję żelu. Kolejnym etapem jest piroliza w 200 °C, która ma ustabilizować powłokę. Dzięki temu procesowi powstaje

powłoka mikrocząstek ceramiczno-tytanowych. Na rynku dostępne są także prostownice z płytkami mającymi powłokę ceramiczną z domieszką masy perłowej, która nagrzewa się za ledwie w kilka sekund i szybko odzyskuje straty ciepła czy z keratyną. Jednak to tylko dwie z kilku możliwości. Oprócz płytek ceramicznych często stosowane są także tytanowe. Tytan to jeden z najtrwalszych materiałów, który wykorzystywany jest przy produkcji urządzeń mających kontakt z wysoką temperaturą. Jest odporny na uszkodzenia i trwały. Prostownice z płytkami tytanowymi są idealne do włosów grubych i krę-

CAMRY CR 2323



conych, dobrze wygładzają włosy. Niektórzy producenci prostownic utrwalają płytki ceramiczne, dodając do nich tytan i tworząc płytki ceramiczno-tytanowe. Alternatywą są płytki z turmalinami bądź diamentowe. Pierwszy typ to prostownice mające powłokę z minerałów, które wytwarzają jony ujemne pod wpływem wysokiej tem-

Fot. BaByliss

peratury. Dzięki temu zamykają łuskę włosów i chronią ją przed zniszczeniem. Płytki z turmalinami zapobiegają też elektryzowaniu się włosów. Z kolei powłoka diamentowa charakteryzuje się przede wszystkim dużą wytrzymałością i trwałością. Co więcej, jest ona bardzo twarda i odporna na zarysowania. Dzięki gładkiej powierzchni dobrze prostuje włosy i idealnie nadaje się do włosów grubych, szorstkich, kręconych, trudnych do ułożenia. Na rynku dostępne są także płytki lustrzane lub teflonowe – te ostatnie wzbogacane są o elementy ceramiki, turmalinów czy diamentów a także miedziowo-krzemowe pokryte silikonową powierzchnią, która delikatnie napina włosy, wzmacniając działanie płytek prostujących. Nie są to jedyne rozwiązania. W prostownicach coraz częściej wykorzystuje się rozwiązania mające zapewnić równomierne rozpraszanie ciepła oraz równomierne rozłożenie pasemek włosów. W ten sposób otrzymujemy lepszy poślizg, szybsze i dokładniejsze prostowanie oraz odpowiedni nacisk na powierzchnię włosów. Jedną z opcji jest zastosowanie drgań sonicznych, które wykorzystywane są w elektrycznych szczoteczках do zębów. Ich zadanie polega na odpowiednim rozkładaniu włosów na powierzch-



CONCEPT VH6040 Elite

ni płytek, co sprawia, że ciepło jest równomiernie rozpraszane. Podobne zadanie spełniają uginające się płytki, które gwarantują jednaki nacisk na powierzchnię włosów, co zapobiega ich uszkodzeniu. System ruchomych płytek dodatkowo zmniejsza tarcie. Jedną z płytek jest sprężynowa i ugina się przy nadmiernym nacisku w trakcie stylizacji. W ten sposób chroni strukturę włosa przed uszkodzeniem. Do jednych z bardziej innowacyjnych rozwiązań z pewnością należy zaliczyć zastosowanie mikroodżywki, która znajduje się w płytkach i która jest uwalniana pod wpływem wysokiej temperatury. Dzięki niej włosy są nawilżone, uzyskują widoczny połysk i są lepiej chronione przed działaniem wysokiej temperatury. W niektórych modelach stosuje się np. olejek arganowy wzbogacony witaminą E lub odżywkę wspomagającą efekt prostych włosów.



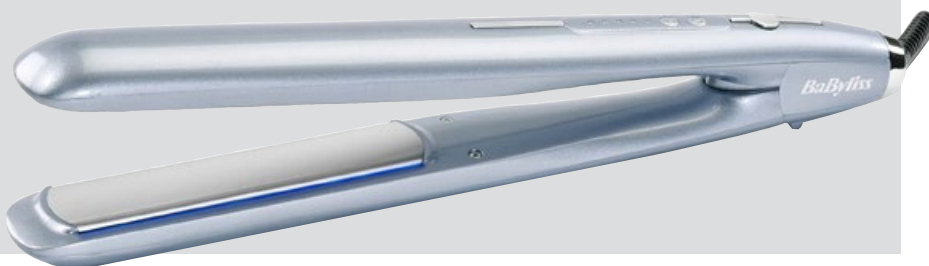
BABYLISS ST495E Pure Metal Steam

Lśniące i zdrowe włosy – BaByliss ST573E Hydro Fusion



Dostępna w ofercie marki BaByliss prostownica ST573E wchodzi w skład kolekcji Hydro Fusion. Urządzenie wyróżnia się zastosowaniem funkcji Advanced Plasma Technology, zapewniającej włosom lśniący wygląd. Rozwiązanie to polega na działaniu jonów dodatnich oraz ujemnych, co pozwala na uzyskanie nawilżonych włosów, które nie będą się puszyć. Trwałe płytki Advanced Ceramics gwarantują równomierne rozpraszanie ciepła. Urządzenie jest wyposażone w pięć ustawień temperatury, o których informuje czytelny wskaźnik, dostępne są wartości z przedziału od 140 do 230 °C.

Wygodne użytkowanie umożliwia obrotowy przewód o długości 2,5 m. Pełne bezpieczeństwo zapewniają funkcje zabezpieczenia przed przegrzaniem i automatycznego wyłączenia w razie bezczynności. W zestawie znajduje się również etui termiczne.



AMICA. Oczyszczacz powietrza APD 4011

Z jonizacją i lampą UV

Polski producent AGD – Amica powiększa ofertę oczyszczaczy powietrza o model APD 4011, którego wyróżnikami są takie rozwiązania jak funkcja jonizacji czy lampa UV.

Współczynnik CADR oczyszczacza wynosi do 470 m³/h i jest on rekomendowany do pomieszczeń o powierzchni do 60 m². Na panelu sterującym urządzenia znajduje się wskaźnik zmieniający kolory. Każda z trzech barw sygnalizuje odpowiedni stan jakości powietrza, dzięki czemu możemy sami zdecydować, jaki tryb pracy włączyć. Podświetlany, dotykowy panel sterowania pozwoli w komfortowy sposób dostosować ustawienia do swoich potrzeb. Wyposażony w specjalne czujniki oczyszczacz monitoruje jakość powietrza oraz porę dnia i inteligentnie dostosowuje swoje ustawienia do panujących warunków, np. zwiększy prędkość wentylatora do trybu Turbo, jeśli wykryje wysoki poziom zanieczyszczeń, lub do trybu nocnego, gdy się ściemni. Certyfikowany filtr HEPA H13 wyłapie aż do 99,7 proc. drobnych zanieczyszczeń.



Trzy poziomy filtry gwarantują maksymalne oczyszczenie powietrza. Poszczególne filtry odpowiadają za różne rodzaje zanieczyszczeń – od większych pyłów aż po lotne związki organiczne. Zasysane powietrze poddawane jest działaniu promieni ultrafioletowych, które eliminują szkodliwe drobnoustroje, bakterie i wirusy. Dezynfekujące światło działa tylko we wnętrzu oczyszczacza, dzięki czemu korzystanie z techniki UV jest w pełni bezpieczne. Funk-



cja jonizacji powietrza w oczyszczaczu polega na generowaniu jonów ujemnych, co pozwala rozbić szkodliwe substancje, takie jak roztocza, pleśń i grzyby, będące przyczyną różnego rodzaju alergii. Dzięki jonizacji powietrze staje się świeże jak po burzy, łatwiej się pracuje, zasypia, oddycha.

ZELMER. Odkurzacz bezprzewodowy ZSVC412 Kacper

Bez kabla i bez worka

Kompaktowe odkurzacze bezprzewodowe pozwalają na wygodne sprzątanie w praktycznie każdym miejscu. Dzięki funkcjonalnym akcesoriom można z łatwością usuwać zabrudzenia z niemal dowolnych powierzchni.



Dostępny w ofercie marki Zelmer odkurzacz ZSVC412 Kacper wyposażony jest w akumulator litowo-jonowy o napięciu zasilającym 22,2 V. Pozwala on na uzyskanie czasu pracy do 30 minut. Naładowanie akumulatora zajmuje 5 godz. W zestawie znajdziemy wygodny uchwyt ścienny, pozwalający na przechowywanie akcesoriów oraz zawieszenie odkurzacza i wy-

godne ładowanie, żeby był zawsze gotowy do pracy. Dzięki temu odkurzacz nie zajmuje dużo miejsca, gdy jest przechowywany. Urządzenie jest wyposażone w dwustopniową regulację prędkości pracy. Pozwala to na dopasowanie jej do czyszczonej powierzchni, np. podłóg twardych czy dywanów

z gęstym włosiem, z których trudniej pozbyć się zanieczyszczeń. Dzięki specjalnej elektroszczotce łatwo pozbedziemy się włosów, sierści zwierząt czy kurzu z opornych na czyszczenie powierzchni. Dodatkowo w zestawie znajdują się ssawka szczelinowa oraz tapicerska z włosiem, które idealnie sprawdzą się w odkurzaniu trudno dostępnych miejsc, a także delikatnych powierzchni bez obaw o ich zarysowanie. Urządzenie wykorzystuje filtr cyklonowy, co gwarantuje stałą wydajność siły ssania, a transparentny zbiornik na zabrudzenia ma pojemność 0,5 l. Jego opróżnienie zajmuje jedynie krótką chwilę.



HAUS & LUFT. Ewaporacyjny nawilżacz powietrza HL-NE-01

Nawilżone i zdrowie powietrze

Świeże powietrze to nieoceniona wartość dla naszego zdrowia. Zwłaszcza w okresie jesienno-zimowym warto zadbać o odpowiedni poziom nawilżenia powietrza, który powinien wynosić od 40 do 60 proc.



czemu nie dochodzi do nadmiernego zawilgocenia. Co ważne, nawilżacz ewaporacyjny HL-NE-01 jest bezpieczny dla zwierząt. Urządzenie jest bardzo łatwe w obsłudze. Do wyboru mamy 4-stopniową regulację intensywności nawilżania. Pojemność zbiornika na wodę wynosi 3 l, co zapewnia nawet do 30 godzin ciągłej pracy. Ewaporacyjny nawilżacz powietrza HL-NE-01 pracuje cicho i skutecznie. Funkcja lampki nocnej to jego dodatkowy

atut. Wystarczy, że do specjalnej szufladki wlejemy kilka kropli ulubionego zapachu i możemy oddać się chwili relaksu. Nawilżacz wyłączy się automatycznie, gdy w jego zbiorniku zabraknie wody, a jej uzupełnienie jest możliwe nawet podczas pracy urządzenia. Praktyczny wyświetlacz LED obrazuje wszelkie funkcje urządzenia i wygląda bardzo estetycznie. Ewaporacyjny nawilżacz powie-

trza HL-NE-01 to praktyczne rozwiązania, duża skuteczność i szereg możliwości. Urządzenie jest wyposażone w regulację poziomu wilgotności, higrometr oraz timer.



trza HL-NE-01 to praktyczne rozwiązania, duża skuteczność i szereg możliwości. Urządzenie jest wyposażone w regulację poziomu wilgotności, higrometr oraz timer.

BELDRAY. Odkurzacz bezprzewodowy BELO908

Mycie i odkurzanie jednocześnie

Zamiast odkurzać oraz myć podłogi oddzielnie możemy to robić jednocześnie, dzięki odkurzaczowi Beldray BELO908 z funkcją mopa, który sprawdzi się idealnie w czyszczeniu podłóg twardych.



Urządzenie jest wyposażone w łatwy do opróżniania zbiornik na brudną wodę o pojemności 280 ml oraz wygodny do napełnienia zbiornik na czystą wodę o pojemności 550 ml, zapewnia-



jący dostęp do zawsze świeżej wody w trakcie pracy. Dzięki funkcji „boost” sprzęt radzi sobie nawet z uporczywymi, zaschniętymi zabrudzeniami. Dwufunkcyjna szczotka jednocześnie czyści i suszy powierzchnię, a głowica podłogowa na przegubie ułatwia czyszczenie narożników i przestrzeni pod meblami. Dzięki swojej elastyczności dociera ona w praktycznie każde miejsce, a sprzęt jest lekki w użyciu i wygodny nawet dla osób starszych. W razie potrzeby wałek czyszczący można łatwo wyjąć i usunąć z niego wszelkie zabrudzenia, aby pracował efektywnie. Akumulator litowo-jonowy o napięciu zasilającym 22,2 V zapewnia do 30 minut pracy na jednym ładowaniu podczas czyszczenia podłóg. Po umyciu podłoga jest praktycznie idealnie sucha i nie trzeba dodatkowo wietrzyć pomieszczeń, a jednocześnie odkurzanie i mycie znacząco oszczędza czas. W zestawie z urządzeniem oprócz ładowarki znajdziemy wygodną tackę do przechowywania urządzenia, gdy nie jest ono użytkowane.



GRZEJNIKI

Grzejniki olejowe w różnych zastosowaniach



Fot. Tratec

W chłodniejsze dni przed sezonem grzewczym sięgamy po grzejniki, które pozwalają na utrzymanie w pomieszczeniach odpowiedniej temperatury. W czasach drogiej energii elektrycznej do ogrzewania pomieszczeń sprawdzą się grzejnikami elektryczne olejowe, które po nagraniu i wyłączeniu prądu oddają ciepło jeszcze przez dłuższy czas.

Z grzejników olejowych często korzystamy wtedy, gdy sezon grzewczy nie został jeszcze rozpoczęty lub moc grzejników stałych jest niewystarczająca albo, gdy ze względów konstrukcyjnych montaż grzejników jest niemożliwy. Dobrze sprawdzają się także w pomieszczeniach, w których nie ma na stałe instalacji ogrzewania, w warsztatach, garażach, sklepach, małych biurach, domach letniskowych. Są w stanie ogrzać powierzchnię 40 - 60 m².

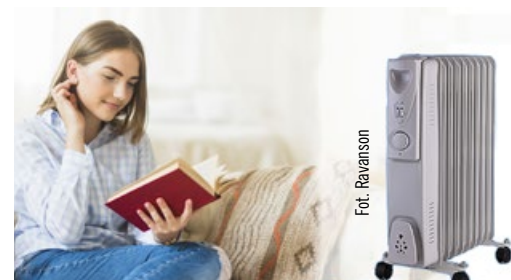
CAMRY CR 7820

Zalety grzejników olejowych

Grzejniki olejowe dzięki termostatowi mają precyzyjną regulację temperatury. Zatem jest to bardzo dobre rozwiązanie do dogrzenia wilgotnych łazienek oraz pomieszczeń kuchennych. Dużą zaletą jest bezgłośna praca, a więc polecane są do sypialni. Nie powodują wysuszania powietrza, co jest korzystne dla układu oddechowego czło-

Ravanson OH-07 z termostatem i dwoma przetłacznikami mocy.

wieka. Są one również dobrym rozwiązaniem dla alergików. Nie powodują ruchów powietrza, kurzu, a tym samym przemieszczania się alergenów.



Fot. Ravanson

BELDRAY EH0564SSTK

Właściwości grzewcze oleju

Zastosowany olej w grzejnikach ma kilka właściwości, dzięki czemu idealnie nadaje się do kumulacji ciepła. Ma wysoką temperaturę wrzenia i dużą pojemność cieplną znacznie większą niż woda. Oznacza to, że substancja w grzejniku magazynuje dużą ilość ciepła, nie ulegając przy tym wrzeniu. Olej jest podgrzewany przez grzałki i nagrzewa ścianki obudowy, a potem długo utrzymuje temperaturę w pomieszczeniu, nawet po wyłączeniu z gniazdka. Nie zmniejsza się jego ilość w czasie użytkowania, więc nie musi być uzupełniany. Niestety, także wolno się nagrzewa, dlatego też wybierając grzejniki tego typu, należy pamiętać, że dopiero po kilkunastu minutach nagrzewają się w sposób odczuwalny.



CONCEPT RO3307

Grzejniki olejowe ciężkie, ale efektywne

Z wyglądu przypominają typowe kaloryfery zbudowane z żeberek, których liczba jest różna w zależności od konkretnego modelu. Od ich liczby zależy powierzchnia grzejna, a więc ilość wytwarzanego ciepła. Są też grzejniki panelowe, ale ich powierzchnia grzejna jest mniejsza. Mogą być one wiszące na ścianie. To grzejniki energooszczędne, ponieważ najdłużej oddają ciepło po wyłączeniu zasilania. Nagrzewanie można przyspieszyć, wybierając grzejnik z jak największą liczbą żeberek, a w czasie grzania ustawiając maksymalną moc grzałek. W zależności od liczby żeberek zależy masa, np. 5 żeberek 7 kg a 13 żeberek to już masa ok. 14 kg.

Jak dobrać moc grzejnika olejowego?

Aby stworzyć komfortowe warunki cieplne w pomieszczeniu, trzeba ogrzać ściany do temperatury min. 18 °C i powietrze do 20 – 24 °C. Potrzebna wielkość mocy grzejnika jest zależna od kubatury pokoju i izolacji cieplnej budynku. Przyjmuje się, że w dobrze zaizolowanym, energooszczędnym budynku mieszkalnym o typowej wysokości pokoju 2,8 m zapotrzebowanie wynosi 85 – 100 W/m², aby uzyskać temperaturę ok. 20 °C. Oznacza to na przykład, że w pomieszczeniu o powierzchni 20 m² należy zamontować grzejnik o mocy 1700 –



Fot. Gorenje

Grzejnik olejowy Gorenje OR2000E z wyświetlaczem LED, zdalnym sterowaniem i ochroną przed przewróceniem.

2000 W. Taką mocą dysponują grzejniki olejowe. Grzałki mogą mieć moc od 600 do 2500 W. Dla optymalnego przepływu powietrza nie należy ustawiać żadnych przeszkód (meble, grube zasłony) w odległości mniejszej niż 50 cm przed urządzeniem, gdyż zasłonięte grzejniki to 50 proc. straconego ciepła.



GORENJE OR2000M

MPM MUG-21

wa, dlatego też wybierając grzejniki tego typu, należy pamiętać, że dopiero

po kilkunastu minutach nagrzewają się w sposób odczuwalny.

RAVANSON OH-09



Grzejniki olejowe Trotec TRH 22 E i TRH 23 E z PTC i turbowentylatorem



Grzejniki olejowe TRH 22 E i TRH 23 E to źródła ciepła o dużej wydajności, szybko i niezawodnie zapewniające komfort termiczny. Oba optycznie identyczne urządzenia różnią się następującymi cechami: TRH 22 E ma 9 żeber (TRH 23 E ma 11 żeber), moc 2400 W (2900 W), czas nagrzewania 10 min

(8 min), zalecana powierzchnia 25 – 60 m² (30 – 75 m²). Dodatkowy element grzejny ceramiczny PTC i turbowentylator zapewniają bardzo szybkie ogrzewanie, dzięki czemu uzyskujemy ciepłe powietrze jeszcze przed osiągnięciem przez grzejnik pełnej mocy grzewczej. Trzystopniowa regulacja mocy grzewczej w połączeniu z termostatem pozwala ustawić temperaturę w zakresie 10 – 35 °C. Grzejniki olejowe pracują przy wyłączonym wentylato-



rze całkowicie bezgłośnie. Nie powodują powstawania zapachu ani zawirowań kurzu, dzięki czemu doskonale nadają się do użytku w pomieszczeniach zajmowanych przez osoby cierpiące na alergię lub w sypialniach. Dzięki zastosowaniu szerokich kółek oba grzejniki wyróżniają się stabilnością ustawienia. Wbudowany wyłącznik przechyłowy automatycznie wyłącza urządzenie w razie wykrycia utraty przez nie stabilności.



Fot. Trotec

GRZEJNIKI



Adler AD 7811 to grzejnik olejowy z 13 żeberkami i z zabezpieczeniem przed przegrzaniem.

RAVANSON OH-11

w 1-godzinnych odstępach do 12 lub 24 godzin.

Ochrona przed mrozem

W domach letniskowych przydatna jest funkcja ochrony przed mrozem – ogrzewanie włącza się, gdy temperatura spadnie w pomieszczeniu poniżej 5 °C, np. chroniąc instalację wodną przed zamarzaniem.



Transport grzejnika olejowego

Ze względu na dużą masę do ich przemieszczania niezbędne są kółka. Warto sprawdzić, jaką mają konstrukcję. Im bardziej kółka wystają poza obudowę, tym grzejnik będzie stabilniejszy i trudno będzie go przewrócić. Ważny jest także uchwyt w obudowie do transportu. Praktyczny uchwyt na obudowie umożliwia przenoszenie grzejnika. W obudowie można schować przewód elektryczny, który zazwyczaj ma długość do 2 m.

Fot. Adler

Grzejniki olejowe z wentylatorem

Nowością są grzejniki z funkcją wentylatora, który szybciej rozprowadzi powietrze, ale większe jest zużycie prądu. Moc silnika wentylatora wynosi ok. 400 W. Można regulować jego prędkość obrotową

Bezpieczeństwo pracy

Jednym z zabezpieczeń jest wyłącznik termiczny. W razie przegrzania wyłączy się automatycznie zasilanie grzejnika. W niektórych modelach nastąpi także automatyczne wyłączenie grzejnika w wypadku jego przewrótka.

Grzejnik olejowy skutecznie ogrzewa pomieszczenia nawet o metrażu 40 – 60 m². Są energooszczędne, prawie w 100 proc. przekształcają energię elektryczną w ciepło. Cena zależy od liczby żeberek i wyposażenia.

Podstawowe parametry techniczne

Przy wyborze grzejnika olejowego warto zwrócić uwagę na następujące parametry techniczne:

■ **zakres temperatury grzania [°C]** – regulowany płynnie w zakresie 15 – 35 °C;

■ **moc maksymalna [W]** – określona mocą grzałek. Zazwyczaj regulowana jest skokowo za pomocą przełącznika;

■ **liczba żeberek** – są to poszczególne moduły, z których składa się grzejnik, które w zależności od producenta różnią się kształtem i powierzchnią grzania;

■ **masa [kg]** – grzejniki olejowe mają dużą masę, zależną od materiału, z którego wykonano żeberka, i ilości oleju;

■ **klasa ochrony** – w wypadku grzejnika do łazienki obudowa powinna mieć ochronę przed bryzgami wodnymi IP20;

■ **wymiary [cm]** – podawane są wysokość, szerokość, długość obudowy z kółkami.

Użyteczne funkcje w grzejnikach

Do najważniejszych funkcji należą przełącznik mocy grzania i termostat do regulacji temperatury. Grzałki

ADLER AD 7816

mogą być podzielone na dwie lub trzy sekcje, co umożliwia szybkie zwiększenie lub zmniejszenie mocy grzania. W tym celu na obudowie są przełączniki mechaniczne sekcji grzałki. Od mocy grzałki zależy, jak szybko zostanie osiągnięta nastawiona temperatura.

Termostat utrzymuje temperaturę grzejnika o ustalonej wartości, który włącza i wyłącza grzałki. Dokładność termostatu wynosi 2 – 3 °C. W najtańszych modelach grzejników temperaturę ustawia się za pomocą pokrętła termostatu. Lampki kontrolne sygnalizują wybrany tryb pracy. Gasną w momencie osiągnięcia ustalonej temperatury. Duża bezwładność cieplna oleju powoduje, że termostat będzie się włączał rzadziej, oszczędzając energię. Po wyłączeniu prądu będzie jeszcze oddawał ciepło do momentu, kiedy temperatura oleju i powietrza się zrównają.

Wyświetlacz i pilot

W droższych modelach w obsłudze pomocy będzie wielofunkcyjny wyświetlacz LED do nastawiania parametrów grzania. Zawiera on podświetlone ikony funkcji i wyświetla nastawioną temperaturę. Najlepsze modele mają pilot, który umożliwia sterowanie funkcjami grzejnika z fotela. Ustawia się nim temperaturę na termostacie, ustala moc grzałki i obsługuje timer. Timer włączy i wyłączy grzejnik o określonej godzinie, programowany np.



CONCEPT RO3311



TROTEC TRH 28 E



Grzejnik Trotec TRH 25 E po wyłączeniu jeszcze do 30 minut będzie oddawał zgromadzone ciepło.

Fot. Trotec



JAKOŚĆ. WYDAJNOŚĆ. TROTEC.

OGRZEWANIE DOMU



**NOWOCZESNE
ROZWIĄZANIA
DLA FIRM
I KLIENTÓW
PRYWATNYCH**

OCZYSZCZANIE POWIETRZA



TROTEC
AT WORK

OGRZEWANIE I OSUSZANIE NA BUDOWIE



Trotec Sp. z o.o. Sp. k
Ul. Olszynowa 9
Podolszyn Nowy,
05-090 Raszyn

Chętnie udzielimy
osobiście informacji.
Wystarczy zadzwonić:

tel. +48 22 307 53 60
fax +48 22 307 53 61

Zapraszamy do współpracy firmy handlowe
www.trotec.pl - Zapytania i zamówienia: info-pl@trotec.com

vestfrost

More than Pure

Zmień powietrze na dobre

Krystalicznie **czyste**,
przyjemnie **ciepłe**, a może **rześkie**?

Wybierz takie powietrze,
na jakie masz ochotę.

Funkcje, które podnoszą komfort życia połączyliśmy z rozwiązaniami dbającymi o **najwyższą jakość powietrza**. Tak powstał **innowacyjny oczyszczacz z funkcją wentylacji** marki Vestfrost.

Dwa urządzenia w jednym to **podwójne korzyści** w **rozsądnej cenie**. Do dyspozycji masz aż **9 trybów chłodzenia** oraz **4 grzania**, a o jakość powietrza dba **4-stopniowy system filtracji** i technologia **UV-C Led**, eliminująca patogeny.

Minimalistyczny duński design cieszy oko, a sterowanie z poziomu aplikacji mobilnej lub z pomocą pilota pozwala cieszyć się komfortem życia z dowolnego miejsca.



VP-B1F50WH



VP-B1H50GP



PLASMA ION



UV-C LED



AUTO



COOLING
MODE



HEATING
MODE



WI-FI



ANTIBACTERIAL
LAYER

vestfrosthomes.eu

V