

**INFO**PRODUKT

**AGD**  
**MAŁE**

**SPRZĘT DOMOWY**

Numer 4/2023 kwiecień ISSN: 2719-728X Cena: 4,49 PLN (cena zawiera 8% VAT)



**POBIERZ  
NUMER!**

**THOMAS**

[www.robert-thomas.pl](http://www.robert-thomas.pl)



**Temat numeru!**

**Klimatyzatory przenośne**

**Myjki do okien**

**Depilatory i golarki**



9 772719 728308

iRobot Roomba  
Combo j7+ zdobywcą  
ważnych wyróżnień

200 mln sprzedanych  
produktów  
Ionickiss

„Gwarancja Premium 24H”  
na oczyszczacze  
powietrza Sharp

LG otrzymuje  
nagrodę  
AHRI



# SPIS TREŚCI

## W NASTĘPNYM NUMERZE



Fot. Thomas

### Serwis

#### informacyjny

Branżowe informacje z Polski i ze świata.

### LG z nagrodą

#### AHRI

Firma LG już po raz szósty z rządu została wyróżniona przez AHRI nagrodą „Performance Award”.

### Klimatyzatory

#### przenośne

Urządzenia te zdobywają coraz większą popularność nie tylko ze względu na łatwość instalacji, ale i wielofunkcyjność.

### Nowości

#### produktowe

Drobny, domowy sprzęt AGD. 18

4

### Depilatory

#### i golarki damskie

Coraz większą popularnością cieszą się depilatory IPL, a osoby, które z jakichś powodów nie mogą z nich korzystać, sięgają po modele tradycyjne i golarki. 20

8

### Myjki

#### do okien

Na rynku możemy wyróżnić myjki tradycyjne oraz akumulatorowe. Te pierwsze są dobrym wyborem do czyszczenia niewielkich powierzchni. 26

10

### Stacje

#### pary

Prasowanie należy do mniej lubianych prac domowych. Nic jednak nie stoi na przeszkodzie, żeby je sobie nieco ułatwić.

### Klimatory

#### domowe

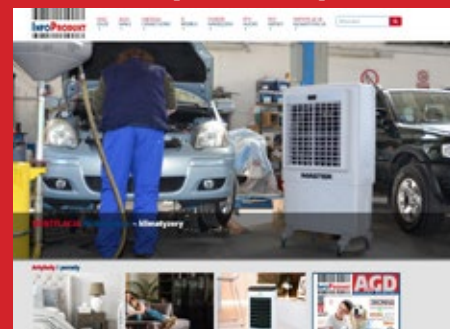
W warunkach domowych i biurowych dobrze sprawdzają się klimatyzatory przenośne, ponieważ nie wymagają skomplikowanej instalacji.

### Pielęgnacja

#### twarzy

Dzięki urządzeniom do pielęgnacji twarzy zabiegi przeprowadzane do tej pory w salonach kosmetycznych możemy wykonać w domowym zaciszu.

## WIĘCEJ NA infoprodukt.pl



### Struktura dystrybucji magazynu InfoProdukt SDA\*



- Zwizualizowane sieci sklepów AGD, RTV, IT, media
- Zwizualizowane sieci sklepów elektrycznych i oświetleniowych
- Studia kuchenne oraz salony meblowe, projektanci
- Niezależne sklepy AGD, RTV, IT, media
- Hipermarkety, supermarkety, dyskonty
- Kanał internetowy, sklepy i witryny poradnikowe
- Firmy przedstawicielskie i kadra zarządzająca

\*Szczegółowy wykaz odbiorców znajduje się na stronie: [www.infoprodukt.pl](http://www.infoprodukt.pl)

### Magazyn w wersji cyfrowej

Lokalna strona WWW

Globalna strona WWW

Wyślij e-mail

Ściągnij plik

Wyświetl film

Akcja, promocja

#### Wydawca:

InfoMarket Sp. z o.o.  
ul. Modlińska 199A/31, 03-122 Warszawa

#### Redaktor naczelny:

Piotr Krakowiak

#### Miejsce i data wydania:

Warszawa, kwiecień 2023

#### Druk:

Fundacja Źródła Życia

Konfekcjonowanie:

ADK Dariusz Krakowiak

#### Znak informacyjny:

ISSN: 2719-728X

#### Numer wydania:

Nr 4, kwiecień 2023

Niniejsza publikacja jest zastrzeżona patentowo i w całości chroniona prawem autorskim. Wszelkie komercyjne przytaczanie całości bądź wybranych fragmentów opracowania wymaga zgody Wydawcy. Materiały InfoMarket Sp. z o.o. zabezpieczone zostały specjalnym kodem. W przypadku naruszenia dóbr intelektualnych bądź materialnych InfoMarket Sp. z o.o., poniesione straty będą egzekwowane prawnie.

# THOMAS

www.robert-thomas.pl

**WODA** JEST  
W NASZYM  
**DNA!**



MADE IN  
GERMANY



Wet Jet System



Filtr wodny



Filtr cyklonowy



Turboszczotka



Filtr HEPA 13



Zbieranie wody  
i wilgoci



Silny i wydajny  
silnik z BYPASS

ODKURZACZ HYBRYDOWY Z FILTREM WODNYM I CYKLONOWYM  
**CYCLOON HYBRID PET & FRIENDS**  
DLA KOCHAJĄCYCH ZWIERZĘTA

iRobot

## Roomba Combo j7+ zdobywcą ważnych wyróżnień

**W ostatnim czasie Roomba Combo j7+ okazała się najlepszym produktem w kategorii AGD plebiscytu „Imperatory WP”, oprócz tego roboty te pozytywnie przeszły proces weryfikacji uznanej jednostki certyfikującej TÜV SÜD.**



Coraz większa popularność urządzeń smart home powoduje, że ich użytkownicy niepokoją się o bezpieczeństwo swoich danych. Instytut TÜV SÜD potwierdził, że roboty z rodziny Roomba Combo j7 charakteryzują się odpowiednim poziomem bezpieczeństwa danych i odpornością na cyberataki. Dzięki temu

otrzymały one atest TÜV SÜD Cybersecurity Certification (CSC), a użytkownicy nie muszą obawiać się o swoje bezpieczeństwo i prywatność. Tym samym cała gama modeli Roomba z serii j7 może pochwalić się atestem cyberbezpieczeństwa (CSC), który powstał z myślą o kategorii urządzeń IoT.

Przełom roku to czas, gdy następują liczne podsumowania najważniejszych wydarzeń. Nie inaczej jest w przypadku branży nowych technologii, gdzie organizowane są przez media

liczne plebiscyty na najpopularniejsze produkty. Robot sprząający iRobot Roomba Combo j7+ jak dotąd na terenie Polski wygrywał w swojej kategorii produktowej dwukrotnie, a w ostatnim czasie zatriumfował po raz trzeci. W organizowanym przez Wirtualną Polskę plebiscycie „Imperatory WP” Roomba Combo j7+ został zwycięzcą w kategorii „AGD roku”. Reprezentant marki iRobot został doceniony za dyskrecję i skuteczność działania oraz swoją obsługowość.

We wrześniu ubiegłego roku rodzinę robotów sprząających Roomba z serii j7 uzupełniły modele odkurzająco-mopujące. Te mające w nazwie określenie „Combo” urządzenia wyróżniają się na tle konkurentów unikatowym w skali rynku rozwiązaniem. Jest nim nakładka mopująca, która unosi się na wierzchu robota, gdy wykryje on dywan lub wykładzinę, żeby nie zostały zabrudzone lub zamoczone. Dzięki temu Roomba Combo j7+ jako pierwsza na świecie jest w pełni samodzielna i w przeciwieństwie do innych robotów tego typu odkurza i mopuje w jednym cyklu, odpowiednio obchodząc się z każdym rodzajem powierzchni oraz oszczędzając czas.



## Ionickiss

### 200 mln sprzedanych produktów

**Obecna od zeszłego roku w Polsce japońska marka Ionickiss, oferująca innowacyjne jonowe szczoteczki do zębów, sprzedała na całym świecie już 200 mln produktów.**

Obecnie marka ta ma już 25 oddziałów na całym świecie i również w naszym kraju jej popularność stale rośnie. Wszystko to za sprawą rewolucyjnych rozwiązań, którymi wyróżniają się szczoteczki Ionickiss, a przede wszystkim techniki jonowej. Wytworzenie jonów ujemnych następuje za pośrednictwem szczoteczki, zawierającej generator jonów ujemnych. Emitowane ujemnie naładowane jony przyciągają bakterie płytki nazębnej do główki szczoteczki. Szczoteczka nie wymaga używania pasty do zębów ani płynów do płukania jamy ustnej. Zastosowanie techniki jonowej pozwala podczas mycia zębów na niemal całkowite wyeli-

minowanie bakterii odpowiedzialnych za rozwój próchnicy. Dzięki zastosowaniu techniki jonowej skuteczność usuwania płytki nazęb-

nej została zwiększona o 48 proc. w stosunku do zwykłych szczoteczek do zębów. Obecnie na ofertę marki składa się pięć linii produktowych – klasyczne szczoteczki jonowe z serii Kids oraz Original oraz modele Travel, Home i Premium, które wykorzystują również technikę soniczną. Wraz z wieloma typami wymiennych końcówek pozwalają na kompleksowe zadbanie o higienę jamy ustnej. Technika jonowa stosowana w szczoteczkach do zębów jest całkowicie bezpieczna i może być używana przez dzieci, kobiety w ciąży, osoby noszące aparat ortodontyczny oraz osoby z rozrusznikiem serca. Oficjalnym dystrybutorem produktów marki Ionickiss na polskim rynku jest firma Delken sp. z o.o.

# IONICKISS™





3  
TRYBY  
I PRĘDKOŚCI

PILOT  
ZDALNEGO  
STEROWANIA

POJEMNOŚĆ  
5 L

## Jak walczyć z wysokimi temperaturami w upalne dni?

Tylko z klimatorem powietrza Zelmer!

**Klimator ZCL6040.** Moc 65 W. Pojemność zbiornika na wodę 5 l. Maksymalny przepływ 400 m<sup>3</sup>/h. Sterowanie elektroniczne. Napełnianie od góry. Regulacja prędkości wentylatora. Funkcja jonizacji. Tryb uśpienia. Funkcja chłodzenia. Timer 12 h. Pilot zdalnego sterowania. Filtr o strukturze plastra miodu. Obudowa z wysokiej jakości tworzywa sztucznego. Koła jezdne. Schowek na przewód. Termometr pokojowy. Uchwyt transportowy.



**zelmer**  
niezawodnie

[www.zelmer.pl](http://www.zelmer.pl)

## Kärcher

### 30 miesięcy gwarancji na 30 lat

W tym roku firma Kärcher obchodzi 30-lecie funkcjonowania polskiego przedstawicielstwa. Z tej okazji wybrane produkty objęte są dodatkową 30-miesięczną gwarancją.



Aby z niej skorzystać, należy dokonać zakupu produktu objętego promocją w okresie od 1 marca do 31 grudnia 2023 r. Urządzenia biorące udział w promocji to myjka ciśnieniowa K 5 Premium Smart Control Home, odkurzacz uniwersalny WD 6 P S V-30/6/22/T, mop elektryczny FC 7 oraz parownica SC 5 EasyFix. Należy zachować kopię paragonu fiskalnego lub faktury VAT dokumentujących zakup produktu objętego promocją. Zakupione urządzenie rejestruje-

my, wypełniając formularz na stronie internetowej firmy Kärcher w terminie do 1 miesiąca od dnia zakupu. Tylko zarejestrowane urządzenia mogą wziąć udział w promocji. Dodatkowa gwarancja udzielana jest na okres 30 (trzydziestu) miesięcy, który rozpoczyna swój bieg z upływem okresu podstawowej, dwuletniej gwarancji firmy Kärcher. Regulamin oraz szczegóły dotyczące promocji dostępne są na stronie internetowej firmy Kärcher.



Przedłużenia gwarancji na produkt promocyjny można dokonać w ciągu 1 miesiąca, licząc od daty zakupu. Potwierdzenie przedłużenia gwarancji jest ważne tylko z dowodem zakupu. W razie reklamowania produktu promocyjnego z tytułu przedłużonej gwarancji potwierdzenie przedłużenia gwarancji i dokument (lub dowód) potwierdzający datę zakupu zostaną zweryfikowane przez serwis firmy Kärcher. Gwarancja nie obejmuje wad powstałych w wyniku uszkodzeń mechanicznych, termicznych lub chemicznych urządzenia i wyposażenia, spowodowanych wadliwą instalacją elektryczną użytkownika, zalaniem podzespołów elektrycznych wodą, przeciążeniem urządzenia itp.

## Sharp

### „Gwarancja Premium 24H” na oczyszczacze powietrza

**Dzięki zorganizowanej przez Sharp Consumer Electronics Poland sp. z o.o. akcji promocyjnej nie musimy martwić się długim czasem naprawy w razie ewentualnej awarii oczyszczacza powietrza.**



Wbrew pozorom oczyszczacze powietrza to urządzenia przydatne przez cały rok, nie tylko w okresie grzewczym, w którym walczą głównie ze smogiem. Dla wielu osób, np. alergików, w sezonie pylenia roślin to sprzęt niezbędny do codziennego funkcjonowania. Dlatego firma Sharp Consumer Electronics Poland sp. z o.o. przygotowała promocję na oczyszczacze marki Sharp zakupione w okresie od 1 stycz-

nia do 31 grudnia 2023 r. Po rejestracji urządzenia na stronie [sharpconsumer.pl](http://sharpconsumer.pl) zostaje ono objęte usługą „Gwarancja Premium 24H”. Oznacza to, że w razie awarii oczyszczacza powietrza zostanie on naprawiony w ciągu 24 godzin roboczych (3 dni robocze), liczonych od momentu dotarcia urządzenia do serwisu Sharp Consumer Electronics Poland sp. z o.o. w Ostaszewie do momentu jego opuszczenia.

Zobowiązanie organizatora obejmuje naprawy wynikające ze zobowiązań gwarancyjnych, nie dotyczy zaś uszkodzeń wyliczonych z ochrony gwarancyjnej według karty gwarancyjnej produktu promocyjnego. W wyjątkowych przypadkach, kiedy naprawa w deklarowanym przyspieszonym terminie nie jest możliwa, organizator może zaproponować uczestnikowi na czas trwania przedłużającej się naprawy

urządzenie zastępcze, które będzie miało zbliżone parametry do produktu promocyjnego. Gwarancja premium będzie obowiązywała w całym okresie standardowej gwarancji.

Promocja obowiązuje tylko przy zakupie u wybranych partnerów. Potwierdzenie prawidłowej rejestracji zostanie przesłane po weryfikacji poprawności danych (może to potrwać do 2 dni roboczych). Lista punktów sprzedaży, modeli objętych promocją, formularz rejestracyjny oraz regulamin akcji dostępne są na stronie [sharpconsumer.pl](http://sharpconsumer.pl).



## Samsung

### Zwrot gotówki za zakup odkurzacza

Bezprzewodowe odkurzacze Samsung Jet oraz Bespoke Jet wyróżniają się nie tylko dużą wydajnością, teraz można je także nabyć w atrakcyjnej ofercie promocyjnej.



Promocją objęte są wybrane odkurzacze Samsung Jet oraz Bespoke Jet zakupione w okresie od 30 marca do 31 maja 2023 r. Po rejestracji zgłoszenia oraz zostawieniu opinii klient może uzyskać nawet do 500 zł zwrotu na konto. Lista modeli, wartość poszczególnych

**ZWROT  
AŻ DO  
500 ZŁ**

zwrotów oraz szczegółowe zasady promocji zawarte są w regulaminie na stronie internetowej [jet.samsung.pl](http://jet.samsung.pl).

Wielowarstwowy system filtracyjny o skuteczności na poziomie 99,999 proc. gwarantuje, że podczas odkurzania z Bespoke Jet wydostaje się wyłącznie czyste powietrze. Niezależnie od tego, czy używany jest do czyszczenia twardych podłóg, czy dywanów, Bespoke Jet oferuje maksymalną moc ssania, co zapewnia doskonałą efektywność. Rozwiązanie Jet Cyclone pozwala cieszyć się czystszyim powietrzem i mocniejszym ssaniem. Jego wysoko-wydajna, wielocyklonowa struktura sprawia, że tworzy ono optymalną ścieżkę powietrza, redukując opór i do minimum ograniczając utratę mocy ssania, by w higieniczny sposób wyłapywać drobinki ku-



rze wciągnięte do wnętrza odkurzacza. Korpus Bespoke Jet waży zaledwie 1,44 kg. Urządzenie jest zatem na tyle lekkie, że można nim wygodnie manewrować i za jednym razem wysprzątać cały dom. Pozwala z łatwością odkurzać siedzenia i oparcia krzesel oraz kanap, wierzch szafek i stołów, żaluzje, przestrzeń pod sprzętami AGD czy schody. Bespoke Jet wyposażono w wygodny wyświetlacz LCD. W czytelny sposób prezentuje on wszystkie potrzebne informacje, w tym ustawienia mocy ssania i poziom naładowania baterii. Powiadamia ponadto o wszelkich problemach, takich jak zatkanie, zaplątane w szczotkę przedmioty czy brakujące filtry. Co więcej, wyświetla również wytyczne, jak te problemy rozwiązać.

**concept**  
innowacje w Twoim życiu



Do  
pomieszczeń  
do 30 m<sup>2</sup>

### Nawilżacz powietrza

- Atrakcyjny design
- Odpowiedni do aromaterapii
- Wydajność nawilżania: ≥260 ml/h (±50 ml/h)
- Pojemność zbiornika: 4 l
- Poziom hałasu: ≤35 dB
- Pobór mocy: 30 W

szufladka na aromat



ZV1200



ZV1210

# Po raz szósty z rzędu otrzymuje nagrodę AHRI

Firma LG już po raz szósty z rzędu została wyróżniona przez Instytut Klimatyzacji, Ogrzewania i Chłodnictwa (AHRI) nagrodą „Performance Award”. Wyróżnienie to wskazuje na niezmiennie dobrą jakość rozwiązań HVAC (ogrzewania, wentylacji i klimatyzacji) firmy LG.



**James Lee,**  
szef jednostki biznesowej Air Solution w LG Electronics Home Appliance & Air Solution Company.

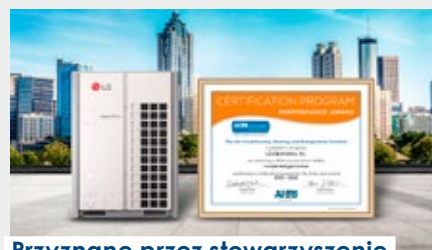
– Zdobycie przez LG nagrody „AHRI Performance Award” po raz szósty z rzędu świadczy o jakości, wydajności i niezawodności rozwiązań LG HVAC. Będziemy nadal umacniać naszą pozycję na globalnym rynku HVAC, dostarczając wysoce efektywne i energooszczędne rozwiązania do zastosowań komercyjnych oraz domowych.

Nagroda zostaje przyznana, gdy każdy model wybrany przez AHRI do oceny pomyślnie przejdzie wszystkie testy przez trzy kolejne lata. AHRI jest uznanym na całym świecie sto-

warzyszeniem handlowym reprezentującym globalnych producentów rozwiązań z zakresu HVAC, chłodnictwa i grzania wody. Założony w 1953 r. instytut zrzesza obecnie ponad 350 firm.

Aby zapewnić najwyższy standard testów, większość ocen „AHRI Performance Award” jest przeprowadzana przez Intertek, jedną z najbardziej renomowanych na świecie organizacji zajmujących się normami, certyfikacją i testami. Intertek kompleksowo ocenia wybrane produkty, ustalając, czy rzeczywista wydajność jest zgodna ze specyfikacjami podanymi przez producenta.

Do testów zgłoszono 67 rozwiązań LG HVAC z siedmiu kategorii produktowych, w tym po raz pierwszy wentylację z odzyskiem energii (ERV). Wszystkie urządzenia przeszły rygorystyczną ocenę AHRI trzeci rok z rzędu (2020 – 2022). Oprócz wentylacji ERV firmy LG oceniono modele należące do następujących kategorii HVAC: system klimatyzacji komercyjnej ze zmiennym przepływem czynnika chłodniczego (VRF), mała pompa ciepła typu monoblok (USHP), agregaty chłodnicze chłodzone wodą (WCLL), agregaty chłodnicze chłodzone powietrzem (ACCL), klimakonwektory do pomieszczeń (RFC) i klimatyzatory typu monoblok (PTHP). Jeden z produktów LG ocenianych pod kątem nagrody „AHRI Performance Award”, jednostka zewnętrzna LG Multi V o dużej wydajności,



Przyznane przez stowarzyszenie AHRI nagrody potwierdzają jakość oferowanych przez LG rozwiązań HVAC.

wykorzystuje opracowaną przez firmę sprężarkę Ultimate Inverter Compressor. Zapewnia ona wydajne i energooszczędne działanie. Popularny wśród klientów na całym świecie – zwłaszcza w krajach półkuli północnej, gdzie zimy bywają wyjątkowo mroźne – flagowy system VRF LG zapewnia niezawodne ogrzewanie nawet w temperaturach sięgających -30 °C. Testom poddany został także chłodzony powietrzem agregat chłodniczy ze sprężarką inwerterową typu scroll, który wykorzystuje zaawansowaną technikę inwerterową LG, dzięki czemu osiąga wysoki poziom efektywności. Oprócz imponującej wydajności agregat ma kompaktową konstrukcję, która zajmuje mniej miejsca niż inne modele w tej klasie, zapewniając klientom większą elastyczność instalacji. Nagrodzone po raz pierwszy rozwiązanie wentylacyjne ERV firmy LG wymienia powietrze w pomieszczeniach na czyste, przefiltrowane powietrze z zewnątrz. Urządzenie jest wyposażone w wymiennik ciepła, który znacznie zmniejsza straty ciepła, obniżając jednocześnie koszty ogrzewania i chłodzenia. Po podłączeniu centralki do systemu klimatyzacji zarządza ponadto zużyciem energii i jakością powietrza w pomieszczeniach, żeby zapewnić optymalny komfort i wydajne działanie.



**SAMSUNG**

# P R O M O C J A

**Jedyny odkurzacz, jakiego potrzebujesz,  
teraz ze zwrotem do 500 zł**

Kup wybrany odkurzacz  
bezprzewodowy Bespoke Jet™  
lub Jet™, zostaw opinię i otrzymaj  
zwrot na konto aż do 500 zł.

**ZWROT  
AŻ DO  
500 ZŁ**



\* Promocja trwa od 30.03 do 31.05.2023 r. lub do wyczerpania puli zwrotów.  
Lista modeli, wartość poszczególnych zwrotów oraz szczegółowe zasady  
promocji w regulaminie na [jet.samsung.pl](https://jet.samsung.pl).

**Sprawdź na [jet.samsung.pl](https://jet.samsung.pl)**



**Klimatyzatory  
przenośne  
do domu i biura**

Temat numeru!

**KLIMATYZATORY**

R e k l a m a



Fot. Adler

Jednym z efektywniejszych sposobów na radzenie sobie z upałami są klimatyzatory przenośne. Urządzenia te zdobywają coraz większą popularność nie tylko ze względu na łatwość instalacji, ale i wielofunkcyjność.

**C**zęsto mogą bowiem pracować także jako osuszacz czy ogrzewacz. Dzięki temu mogą być użytkowane również poza sezonem letnim. Kolejnym z atutów jest mobilność. Sprzęt nie wymaga skomplikowanej instalacji i najczęściej ma kółka, ułatwiające transport. Dzięki temu może być szybko i wygodnie przenoszony pomiędzy pomieszczeniami, jeśli jest taka potrzeba. Sprawdzą się więc w różnych warunkach, np. wynajmowanych mieszkaniach, w których nie można zainstalować klimatyzacji stacjonarnej, czy na działce lub w pomieszczeniach gospodarczych, gdzie sprzęt jest potrzebny okazjonalnie.

### Jak działa klimatyzator?

Przenośne klimatyzatory nazywane są także monoblokami. W jednej obudowie mają parownik i skraplacz. Warunkiem koniecznym jest odprowadzanie gorącego powietrza z pokoju na zewnątrz za pomocą ru-

ry, najczęściej umieszczonej w oknie. Efektywne odprowadzanie ciepłego

powietrza to jeden z warunków skutecznego chłodzenia, dlatego producenci oferują okienne zestawy instalacyjne, które mają ograniczyć dostęp powietrza z zewnątrz. Potem już wystarczy podłączyć sprzęt do zasilania i można zacząć chłodzenie. Czynnikiem chłodniczym klimatyzatorów przenośnych jest zazwyczaj R290, czyli propan. Jego atutem jest niski współczynnik GWP, czyli tworzenia efektu cieplarnianego, wynoszący 3. To znacznie mniej niż wymagają współczesne regulacje prawne. Niektóre dostępne na rynku klimatyzatory przenośne mogą mieć funkcję osuszania i wentylacji (pracuje tylko wentylator), a nawet grzania, co oznacza, że mają wbudowaną grzałkę elektryczną.

W rozprowadzaniu schłodzonego powietrza istotne znaczenie mają żaluzje i wentylator.



**TCL**  
**TAC-09CHPB MZBF**

Mogą to być żaluzje pionowe, które kierują powietrze w płaszczyźnie poziomej, lub poziome, które kierują powietrze w płaszczyźnie góra – dół. Można nimi sterować pilotem. Im więcej ustawień żaluzji, tym bardziej precyzyjne jest kierowanie nadmuchem powietrza. Może być stosowany tryb swing, czyli równomierne rozprowadzanie powietrza w pomieszczeniu przez oscylacyjny ruch żaluzji. Mieszanie powietrza powoduje, że temperatura szybko się zmniejsza w całym pomieszczeniu.

### Funkcje w klimatyzatorze

Klimatyzatory przenośne mogą być wyposażone w kilka przydatnych funkcji. Warto zwrócić uwagę na ich obecność i oferowane przez nie możliwości.

Pomoże to w zakupie urządzenia dopasowanego do potrzeb użytkownika. W większości popularnych klimatyzatorów znajdziemy następujące funkcje:

- **opóźniony start** – dzięki tej funkcji możemy zaplanować włączenie urządzenia po upływie określonego czasu. To przydatne, gdy np. wychodzimy z domu i chcemy, żeby po naszym powrocie w pomieszczeniu panowała odpowiednia temperatura;

- **timer** – za jego pomocą możemy zaprogramować, żeby po upływie określonego czasu urządzenie automatycznie się wyłączyło;

- **regulacja prędkości** – większość klimatyzatorów wyposażona jest w opcję regulacji siły nadmuchu (nawiewu powietrza), np. trójstopniową. Pozwala ona na jej dostosowanie do aktualnych potrzeb, np. re-



**RAVANSON**  
**PM-9500S**

## Chłodzenie z pompą ciepła – Sharp UL-Y12EA-W

Funkcjonalny klimatyzator Sharp UL-Y12EA-W to innowacyjne urządzenie wyposażone w pompę ciepła. Sprzęt zapewnia dużą wydajność chłodzenia, na poziomie 12 000 BTU, co pozwala na stosowanie w pomieszczeniach o powierzchni ok. 36 m<sup>2</sup> lub kubaturze 90 m<sup>3</sup>. Deklarowany przez producenta poziom hałasu wynosi od 62 do 65 dB. Elegancka stylistyka sprawia, że sprzęt będzie pasował do większości pomieszczeń. Oferowany zakres temperatury to od 16 do 30 °C. W celu zapewnienia komfortu i wygody urządzenie ma również możliwość ogrzewania. Ciepłe powietrze jest nawiewane bezpośrednio do pomieszczenia w celu nagrzania go do ustawionej temperatury. Urządzenie jest łatwe do przenoszenia dzięki poręcznym uchwytom i kółkom. Klimatyzator może pełnić także funkcję osuszacza, a jego wydajność to 1,6 l/h. Urządzenie jest wyposażone w trójstopniową regulację nawiewu powietrza, a jego wydajność to odpowiednio 385, 355 i 325 m<sup>3</sup>/h. W trybie „sleep” klimatyzator dostosowuje warunki w pomieszczeniu i pod-



nosi lub obniża temperaturę o 1 °C co godzinę – maksymalnie o 2 °C na dwie godziny. Dzięki tej funkcji klimatyzator zapewnia schłodzenie lub ogrzanie powietrza i komfortowe warunki przez całą noc.



**RAVANSON**  
**PM-7500S**

**ADLER**  
**AD 7916**

## Chłodzi, ogrzewa i osusza – Ravanson PM-9500



**MPM**  
**MPM-12-KPO-10**

dując poziom hałasu emitowanego przez sprzęt;

- **tryb nocny** – w tym trybie urządzenie pracuje ciszej, żeby nie przeszkadzało podczas snu. Wyłączone są także świecące elementy panelu, które mogłyby nas rozpraszać;

- **tryb autonomiczny** – urządzenie samodzielnie dobiera parametry pracy do uzyskania rekomendowanej temperatury w pomieszczeniu;

- **dren odpływowy** – pozwala na odprowadzenie wody z klimatyzatora bezpośrednio np. do większego zbiornika;

- **wyświetlacz** – podstawowe modele klimatyzatorów są wyposażone w wyświetlacz wskazujący ustawioną temperaturę.

**SHARP**  
**UL-C10EA-W**



Osoby poszukujące wielofunkcyjnego urządzenia klimatyzacyjnego do domu mogą zdecydować się na klimatyzator Ravanson PM-9500. Podstawową funkcją jest oczywiście chłodzenie. Sprzęt oferuje wydajność chłodzenia na poziomie 9000 BTU. Pozwala to na efektywną pracę w średniej wielkości pomieszczeniach. Oprócz tego Ravanson PM-9500 może pracować jako wentylator – maksymalny przepływ powietrza wynosi do 380 m<sup>3</sup>/h. W razie



potrzeby urządzenie może być również wykorzystane jako wydajny osuszacz. Jak deklaruje producent, wydajność w tym trybie pracy to nawet 24 l wody na 24 godz. Sprzęt oferuje regulację temperatury od 16 do 31 °C. Producent nie zapomniał o funkcjonalnych rozwiązaniach. Klimatyzator przenośny Ravanson PM-9500 jest wyposażony w wygodny panel sterujący z wyświetlaczem oraz pilot. Przy ich pomocy zyskujemy dostęp do wszystkich niezbędnych funkcji. Nie zabrakło także trybu pracy nocnej oraz wbudowanego timera, który automatycznie wyłączy sprzęt po upływie określonego czasu.

Fot. Ravanson

W bardziej zaawansowanych urządzeniach informuje on także np. o włączonych funkcjach;

- **pamięć ustawień** – urządzenie po wyłączeniu zapamiętuje ostatni tryb pracy i po ponownym uruchomieniu włącza go;

- **pilot** – umożliwia zdalną kontrolę urządzenia, najczęściej zasilany jest bateriami. Niektóre modele pilotów mają również wyświetlacz;

- **oscylacja** – tryb oscylacji pozwala na równomiernie rozproszenie powietrza po całym pomieszczeniu;



Fot. TCL

Klienci doceniają klimatyzatory przenośne za skuteczność i łatwość w instalacji.



Standardowym wyposażeniem klimatyzatorów jest wygodny panel sterujący oraz pilot.

■ **filtracja powietrza** – klimatyzator przenośny jest wyposażony w podstawowy filtr powietrza, który zatrzymuje drobne zanieczyszczenia.

### Sterowanie klimatyzatorem

Typowa obsługa urządzenia odbywa się za pomocą pulpitu z przyciskami funkcyjnymi. Najlepsze modele wyposażone są w pilot oraz aplikację na smartfon, która do łączności wykorzystuje interfejsy Wi-Fi lub Bluetooth. Łączność

Wi-Fi daje największe możliwości, ponieważ w przypadku niektórych modeli możemy sterować klimatyzatorem z dowolnego miejsca na świecie, pod warunkiem że mamy dostęp do Internetu. Dzięki temu możemy, np. wracając z pracy, zdalnie włączyć klimatyzator, żeby po naszym przyjeździe w pomieszczeniu panowała odpowiednia temperatura. Podobnie jak w pilocie możliwe są włączanie i wyłączanie zasilania, ustawianie temperatury, szybkości wentylatora, wybór trybu pracy czy ustawianie ti-

Fot. Adler



### TROTEC PAC 2010 E

mera. Dodatkowo możemy otrzymać powiadomienie, np. o konieczności opróżnienia zbiornika na wodę czy o ewentualnych problemach w pracy urządzenia. Aplikacje do sterowania klimatyzatorem dostępne są w sklepach właściwych dla danej platformy – Android lub iOS. Niektóre z nich są uniwersalne i umożliwiają obsługę także in-

nych urządzeń smart, przykładem takiej platformy jest Tuya.

Każdy z producentów ma charakterystyczny pulpit z przyciskami do wyboru funkcji. Od jego organizacji zależy wygoda obsługi. Powinien zawierać włącznik zasilania oraz trybów pracy: chłodzenia, osuszania i wentylatora. Wydzielone są przyciski do włączenia trybu nocnego, zmiany prędkości wentylatora, funkcji swing. Na wyświetlaczu można ustawić żądaną temperaturę chłodzenia,

### TECHNISAT Technipolar 2 S



## Do dużych pomieszczeń – TechniSat Technipolar 2 M

Wydajny klimatyzator Technipolar 2 M pomaga schłodzić pomieszczenia latem. Urządzenie zapewnia wydajność chłodzenia na poziomie 12 000 BTU/h, zapewniając szybkie i przyjemne chłodzenie w pomieszczeniach o powierzchni do 40 m<sup>2</sup>. Dzięki trzem stopniom wydajności wentylatora, trybowi snu i funkcji timera zawsze możemy uzyskać idealną temperaturę tam, gdzie jest to potrzebne. Szczególnie tryb snu jest niezwykle praktyczny i zapewnia spokojny sen w gorące letnie noce. W tym trybie urządzenie stopniowo zmniejsza swoją moc, aż do całkowitego wyłączenia. Jeśli jednak nie lubimy chłodu, a zamiast tego chcemy po prostu roz-

pylić lekki powiew powietrza, wystarczy przełączyć go w tryb wentylatora. Funkcja osuszania jest szczególnie przydatna zimą, gdy wentylacja jest mniejsza, a pranie, suszymy w mieszkaniu. Oprócz tego pomaga zapewnić przyjemny klimat w pomieszczeniu w gorące i wilgotne letnie dni. Ponieważ urządzenie jest umieszczone na kółkach, można je szybko



przestawiać z pomieszczenia do pomieszczenia, gdy zajdzie taka potrzeba. Technisat Technipolar 2 M jest łatwy w obsłudze i wygodny w użytkowaniu. Wystarczy podłączyć go do zasilania, wyciągnąć wąż spustowy i po naciśnięciu przycisku można ustawić żądaną temperaturę o każdej porze roku. Uszczelka okienna do wszystkich popularnych okien lub drzwi znajduje się w zestawie.

Fot. TechniSat

Efektywne chłodzenie – Concept KV0800



30 °C. Klimatyzator jest wyposażony w kółka, dzięki którym można go szybko przenieść w dowolne miejsce. Jest łatwy do zainstalowania bez konieczności montażu na elewacji budynku. Sprzęt pracuje

Dostępny w ofercie marki Concept klimatyzator przenośny KV0800 dysponuje wydajnością na poziomie 8000 BTU. Urządzenie jest rekomendowane do pomieszczeń o powierzchni ok. 22 m<sup>2</sup>. Producent udostępnił dwustopniową regulację siły nawiewu, a dostępny zakres temperatury to od 17 do

je w klasie energetycznej A. Urządzenie wyposażono w wygodny panel sterowania z wyświetlaczem LED, a zdalną kontrolę umożliwia dołączony do zestawu pilot. Oprócz funkcji klimatyzatora Concept KV0800 może pracować jako wentylator lub osuszacz o wydajności osuszania do 19 l na dobę. Sprzęt wyposażono w dwustopniową regulację siły nawiewu. Dzięki timerowi pracującemu w zakresie od 1 do 24 godz. można określić, po jakim czasie sprzęt ma się wyłączyć. Atutem jest tryb sleep, który wygasza kontrolki urządzenia oraz redukuje poziom hałasu podczas pracy.

energetyczna) lub w dwóch jednostkach: BTU/h lub kW w danych technicznych i w katalogach. Jednostka BTU (British Thermal Unit) to ilość ciepła potrzebna na ogrzanie 1 funta wody o 1 stopień Fahrenheita. Przeliczniki jednostek przedstawiają się następująco: 1 BTU/h = 0,293 W, 1 kW = 3412,1 BTU/h. Z mocą chłodniczą związany jest pobór energii, czyli moc pobierana z sieci energetycznej konieczna do wytworzenia mocy chłodniczej przez klimatyzator.



TECHNISAT Technipolar 1

Jak określić wymaganą moc chłodniczą?

Najlepiej, jeśli obliczy to projektant, ale można określić ją samemu w sposób przybliżony. Ułatwią to specjalne formularze opracowane przez firmy sprzedające klimatyzatory. Moc chłodnicza, jaką powinien mieć klimatyzator, zależy m.in. od wielkości pomieszczenia lub pomieszczeń, które będą chłodzone, stopnia ich nasłonecznienia, liczby okien i drzwi, rodzaju i grubości izolacji ścian oraz dachu. Istotna jest również liczba osób mieszkających

na stałe w domu. W sposób bardzo przybliżony można obliczyć moc chłodniczą, stosując wskaźnik 30 W/m<sup>3</sup> kubatury pomieszczenia. Uwzględniając tylko powierzchnię pomieszczenia, przyjmuje się, że moc chłodnicza 1 kW wystarcza na schłodzenie lub ogrzanie około 10 m<sup>2</sup>, lub powierzchnię mieszkania mnoży się razy 100 (dla standardowej wysokości 2,5 – 2,8 m). Na przykład pokój o powierzchni 30 m<sup>2</sup> będzie wymagał ok. 3 kW mocy chłodniczej. Inny sposób orientacyjnego policzenia zapotrzebowania na moc chłodniczą to przyjęcie założenia, że na 1 m<sup>2</sup> po-



MESKO MS 7911

zegar i timer. Wyświetlane są symbole auto-diagnostyki, np. zapełnienia zbiornika. Funkcja pamięci zapamiętuje ostatni tryb pracy w momencie awarii zasilania. Oczywiście, świata klimatyzatorów nie ominął również trend na sterowanie głosowe. Na rynku są dostępne urządzenia kompatybilne z „inteligentnymi” asystentami, np. Google lub Alexa. Dzięki nim wystarczy więc wypowiedzieć odpowiednią komendę, żeby np. włączyć urządzenie i ustalić konkretną temperaturę chłodzenia. To przydatne rozwiązanie, np. wtedy, gdy mamy zajęte ręce, a chcemy zmienić tryb pracy sprzętu.

techniczne. Podstawowe informacje pozwalające na porównanie produktów różnych marek i producentów uzyskamy z etykiety energetycznej, a szczegółowe z katalogu lub strony internetowej dystrybutora. Kupując sprzęt, warto zwrócić uwagę na takie cechy jak moc chłodnicza, głośność czy rozmiary.

Zakres temperatury pracy

Klimatyzator przenośny jest wyposażony w funkcję regulacji temperatury pracy. Pozwala ona na ustalenie temperatury chłodzenia, zazwyczaj od 16 do 31 °C. Informacja o tym jest prezentowana na wyświetlaczu urządzenia.

Moc chłodnicza a moc cieplna

Jednym z najważniejszych parametrów klimatyzatora jest moc chłodnicza, zdefiniowana jako wydajność chłodnicza urządzenia (w kW) pracującego w trybie chłodzenia przy pełnym obciążeniu. Producenci klimatyzatorów coraz częściej podają moc chłodniczą w kW (etykieta



Parametry techniczne klimatyzatorów

Przy wyborze klimatyzatora przenośnego najważniejsze są jego parametry

TCL TAC-14CPB NZW



TROTEC PAC 2100 X

### Wygodne sterowanie – Haus & Luft HL-KP-20



Dostępny w ofercie marki Haus & Luft klimatyzator przenośny z pilotem HL-KP-20 to wielofunkcyjne urządzenie, które nie tylko chłodzi, ale też wentyluje i osusza. Urządzenie jest bardzo wydajne i zalecane do stosowania w pomieszczeniach o powierzchni do 42 m<sup>2</sup>, w przypadku wysokości 2,6 m. Sprzęt zadba o odpowiednią jakość powietrza i temperaturę zarówno w domu, jak i w pomieszczeniach biura. Klimatyzator

przenośny HL-KP-20 charakteryzuje się dużą skutecznością chłodzenia powietrza. Urządzenie ma trójstopniową elektroniczną regulację prędkości nawiewu i jest sterowane zarówno z poziomu wygodnego panelu, jak i za pomocą pilota. Sprzęt można więc kontrolować zdalnie, bez konieczności podchodzenia do panelu. To rozwiązanie bardzo praktyczne w codziennym użytkowaniu, podobnie jak timer, który precyzyjnie odmierzy czas działania. Haus & Luft HL-KP-20 to klimatyzator przenośny, który nie tylko doskonale spełnia swoje zadanie, ale też stylowo prezentuje się w każdej aranżacji wnętrza. Dyskretny design sprawia, że nie odwraca uwagi od innych, istotnych elementów wystroju. Pracuje cicho i wydajnie. W zestawie z klimatyzatorem HP-KL-20 znajdziemy wszystkie niezbędne akcesoria, w tym elementy do montażu okiennego (plastikowy i metalowy) oraz dren odpływowy.

### CAMRY CR 7853

ności urządzenia usuwają w ciągu doby od 17 do 24 l wody, która gromadzi się w specjalnym zbiorniku, zamiast tego można dołączyć rurkę i odprowadzić ją do zewnętrznego zbiornika. Poza sezonem sprzęt może więc sprawdzić się np. w pralni. Kolejnym z rozwiązań jest funkcja nadmuchu. W tym trybie klimatyzator nie chłodzi, działa jedynie sam wentylator, który wprawia w ruch masę powietrza. Klimatyzatory przenośne z czterema trybami pracy mają również funkcję ogrzewania. Może ona być przydatna do dogrzewania pomieszczeń w chłodniejsze dni, np. oranżerii zimą.



### Montaż klimatyzatora przenośnego

Pod kątem praktycznego użytkownika warto zwrócić uwagę na kilka transportowe i uchwyt, ponieważ przy dużej masie klimatyzatora przenośnego można go swobodnie przestawiać w dowolne miejsce, zazwyczaj przy oknie. Aby skutecznie działał, musi odprowadzać gorące powietrze poza pokój. Do tego celu służy rura elastyczna (1,5 m). Przeważnie jest umieszczona w oknie (najlepszy jest lufcik) lub pod parapetem wykonuje się specjalną szczelinę dopasowaną do końcówki odprowadzającej ciepłe powietrze. W sprzedaży są specjalne adaptory do okien przesuwanych lub osłony na okna uchylne z otworem dopasowanym do łącznika węży.

Zalecane jest ustawienie klimatyzatora 50 cm od ściany, zasłon czy firan w celu zapewnienia odpowiedniej cyrkulacji powietrza.

### Woda z klimatyzatora

Skutkiem ubocznym działania klimatyzatora i osusza jest skroplona woda, która zbiera się w wewnętrznym zbiorniku. Kiedy zbiornik będzie pełny, na pulpicie włączy się kontrolka sygnalizująca konieczność jego opróżnienia. Jednocześnie sprężarka się wyłączy, zatrzymując proces chłodzenia. Wykorzystując otwór spustowy, można dołączyć rurkę i odprowadzać wodę na bieżąco, np. do większe-

### MESKO MS 7854



### SHARP UL-C09EA-W

jednak daje obraz tego, jak sprzęt radzi sobie z dystrybucją powietrza w pomieszczeniu.

### Poziom głośności

Dla użytkownika bardzo ważnym parametrem jest poziom głośności wytwarzany przez klimatyzację, który decyduje o komfortie użytkownika. Na etykietce energetycznej wielkością określającą głośność jest poziom mocy akustycznej (ang. sound power level) w jednostce dB(A). Przy pomiarze wykorzystuje się częstotliwośćową charakterystykę korekcyjną (A), która optymalizuje pomiar ze względu na charakterystykę słuchu człowieka. Hałas jest wytwarzany przede wszystkim przez wentylatory i sprężarkę. Dla przykładu poziom głośności na ulicy wynosi 70 dB(A), w bibliotece 40 dB(A), szept 20 dB(A). Poziom głośności na poziomie 30 dB(A) nie zakłóca snu. Zwiększa się w zależności od szybkości obrotów wirnika. Klimatyzatory przenośne zazwyczaj pracują z głośnością w zakresie 61 – 65 dB(A). Najcichsze są w trybie snu, w którym szybkość nadmuchu jest najmniejsza.

### Nie tylko chłodzenie

Jak wspomnieliśmy na samym początku, współczesne klimatyzatory nie muszą służyć tylko do chłodzenia pomieszczeń. Bardzo przydatna jest funkcja osuszania w zawilgoconych pomieszczeniach, np. piwnicach, lub w czasie remontów, np. malowanie. W czasie osuszania w zależności od wydaj-

trzebna jest moc chłodnicza 80 – 150 W, a więc najmniejsze klimatyzatory o mocy 2 – 2,5 kW powinny ochłodzić pomieszczenie o powierzchni 15 – 30 m<sup>2</sup>. Takie wartości mocy chłodniczej mają klimatyzatory przenośne. Czynniki, które wpływają na wyżej podany przelicznik, będą na pewno usytuowanie i wielkość okien. Jeśli są to okna od strony południowej lub zachodniej, powinniśmy zwiększyć moc klimatyzatora o 15 – 20 proc., jeśli izolacja ścian jest słaba, również

warto wybrać mocniejszy klimatyzator. Także dla pomieszczeń mieszczących się bezpośrednio pod dachem, w szczególności do poddaszy i adaptowanych na pomieszczenia mieszkalne strychów, przyjmuje się, że należy zwiększyć moc klimatyzatora o ok. 30 proc. Aby ułatwić podjęcie decyzji zakupowej, producenci klimatyzatorów i dystrybutorzy bardzo często informują w specyfikacji urządzenia, do pomieszczeń o jakiej powierzchni lub kubaturze są one rekomendowane.

### Przepływ powietrza

Niektórzy producenci klimatyzatorów podają wartość przepływu powietrza. Parametry ten informuje, jak dużo powietrza w ciągu godziny jest w stanie wydymać klimatyzator, np. 380 m<sup>3</sup>/h. Nie informuje on bezpośrednio o efektywności systemu chłodzenia,

### TECHNISAT Technipolar 2 L



### CONCEPT KV1000



go zbiornika. Oczywiście, należy pamiętać o jego regularnym opróżnianiu. Co dwa tygodnie jest zalecane czyszczenie filtrów odkurzaczem lub umycie ich pod bieżącą wodą lub z detergentem. Szczegółowe porady dotyczące konserwacji konkretnego modelu klimatyzatora przenośnego dostępne są w instrukcji obsługi urządzenia.

Pamiętajmy o tym, żeby nie wylewać wody z klimatyzatora do ścieków. Co prawda, nie nadaje się ona do spożycia, ponieważ mogą znajdować się w niej zanieczyszczenia z powietrza, jednak jest kilka sposobów na jej alternatywne wykorzystanie, zwłaszcza w upalne dni. Może posłużyć np. do podlewania roślin doniczkowych lub ogrodowych, mycia auta, podłóg w domu lub szyb, a nawet do prasowania. Woda z klimatyzatora nie zawiera kamienia, więc świetnie sprawdzi się w żelazku.

## Mobilny i wydajny – Camry CR 7912



Chcąc poprawić komfort przebywania w nagranych pomieszczeniach, warto zainwestować w urządzenie takie jak klimatyzator przenośny Camry CR 7912. To wielofunkcyjny sprzęt z dostępnymi opcjami nawiewu, chłodzenia, ale również osuszania powietrza. Wydajność chłodzenia sięgająca 9000 BTU/h pozwala schłodzić pomieszczenia o powierzchni do 25 m<sup>2</sup>. Sprzęt sprawdzi się więc i w sypialni, i w salonie. Temperaturę można regulować między 15 a 31 °C, więc każdy znajdzie odpowiadające mu wartości.



Dwa ustawienia prędkości nawiewu pozwalają na dostosowanie pracy do panujących w pomieszczeniu warunków. Trzy tryby pracy urządzenia: chłodzenie, suszenie i nawiew sprawiają, że jest ono przydatne przez cały rok. Maksymalny przepływ powietrza wynosi do 380 m<sup>3</sup>/h, a wydajność osuszania to do 24 l w ciągu dnia. Klimatyzator wyposażony został w dwa wyświetlacze cyfrowe LED: na froncie i na wierzchu oraz przycisk blokady rodzicielskiej, co ułatwia kontrolę pracy urządzenia i umożliwia bezpieczne korzystanie z niego nawet w dziecięcej sypialni. Urządzenie ma kółka transportowe, pozwalające na wygodne przenoszenie klimatyzatora między pomieszczeniami. Maksymalna długość rury wylotowej 150 cm pozwala na łatwą aranżację sprzętu w każdym pokoju.

Fot. Camry



# Klimatyzatory przenośne



PM-9500

PM-9500S

# Ravanson®

*Design, komfort, wygoda!*

## Klimatyzatory PM-9500/9500S

- Model „3 w 1” – chłodzenie, osuszanie, wentylacja
- Klasa efektywności energetycznej: A
- Wydajność osuszania: 24 l/24 h
- Przepływ powietrza: 380 m<sup>3</sup>/h
- Pilot zdalnego sterowania, timer 24 h
- Tryb pracy nocnej, poziom hałasu 65 dB
- Wąż odprowadzający powietrze w zestawie
- Sygnalizacja napełnienia zbiornika na wodę
- Zabezpieczenie przed przegrzaniem
- Kolory: biały (PM-9500), srebrny (PM-9500S)

**Ravanson LTD Sp. z o.o.,  
ul. Mazowiecka 6, 09-100 Płońsk**

[www.ravanson.pl](http://www.ravanson.pl)

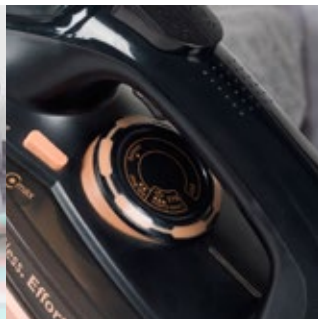
## BELDRAY. Żelazko bezprzewodowe BEL0747NRG - BGC

### Bez kabla, bez problemu

**Innowacyjna konstrukcja żelazka parowego Beldray BEL0747NRG - BGC sprawia, że możemy pracować z kablem lub bez niego, dokładnie tak, jak potrzebujemy w danej chwili. Dzięki temu nie musimy wybierać między wydajnością a swobodą użytkowania.**

Dołączona do żelazka podstawa nagrzewa je w zaledwie 25 sekund i zapewnia szybkie, 5-sekundowe doładowanie, gdy mamy do uprasowania więcej odzieży. Moc żelazka wynosi 2600 W. Urządzenie wyposażone jest w wygodne pokrętki umożliwiające szybkie ustawienie temperatury odpowiedniej dla różnych tkanin. Do

usuwania uporczywych zagnieceń i prasowania grubszych tkanin można użyć funkcji uderzenia pary i spryskiwania wodą, a blokada kapania zapobiega przeciekaniu wody na tkaniny i ich poplamieniu. Żelazko ma dobrej jakości ceramiczną stopę, która zapewnia gładki poślizg po tkaninach oraz sprawne usuwanie zagnieceń. Urządzenie ma duży zbiornik na wodę o pojemności 300 ml oraz zintegrowany filtr antywapienny, który zapobiega osadzaniu się kamienia i zapewnia optymalną



wydajność przez cały okres użytkowania. Funkcja prasowania w pionie wraz z uderzeniem pary sprawiają, że możemy z łatwością i szybko prasować zasłony czy odzież bezpośrednio na wieszaku. Ergonomiczna konstrukcja i łatwy dostęp do wszystkich funkcji wraz z możliwością bezprzewodowej obsługi gwarantują szybkie oraz komfortowe prasowanie różnego rodzaju tkanin.

## CONCEPT. Odkurzacz bezprzewodowy Iconic Smart Aqua VP6025

### Odkurza i wyciera

**Propozycja marki Concept – odkurzacz Iconic Smart Aqua VP6025 oferuje funkcję mopa. Dzięki bezprzewodowemu zasilaniu użytkowanie sprzętu jest niezwykle wygodne.**



Odkurzaczem pionowym VP6025 możemy odkurzyć i wytrzeć wszystkie podłogi za jednym pociągnięciem, dzięki czemu sprzątanie zajmie połowę czasu. Wystarczy napełnić zbiornik wodą destylowaną i umieścić go na dyszy turboszczotki. Tkaninę czyszczącą można łatwo zdjąć i wyprać w pralce. Duża siła ssania to zasługa silnika bezszczotkowego, który jest cichszy, bardziej niezawodny, energooszczędny i ma większą trwałość niż silniki konwencjonalne.

Odkurzacz świetnie radzi sobie nie tylko na twardych powierzchniach, ale również na dywanach. Ssawka podłogowa wyposażona jest we własny napęd, który zwiększa skuteczność zbierania zanieczyszczeń. Dzięki temu można osiągnąć bardzo dobre rezultaty w krótszym czasie. Urządzenie ma trzy tryby pracy: low, auto i high, które możemy zmieniać w zależności od rodzaju odkurzonej powierzchni bezpośrednio na uchwycie odkurzacza. Tryb low nadaje się do twardych podłóg, high do czyszczenia dywanów. W trybie auto odkurzacz rozpoznaje stopień zabrudzenia i odpowiednio dostosowuje siłę ssania do czyszczonej powierzchni. Dzięki trzem diodom LED, w które wyposażony jest VP6025, nie przegapimy żadnych zabrudzeń. Doskonale oświetlą nawet najciemniejsze miejsca w domu. Pojemnik na kurz ma pojemność 0,6 l, a jego czyszczenie jest bardzo szybkie i higieniczne. Po napełnieniu wystarczy wcisnąć przycisk, żeby opróżnić pojemnik. Odkurzacz wyposażony jest w skuteczny filtr HEPA 13, który docenią szczególnie alergicy oraz rodziny z małymi dziećmi. Dzięki czujnikowi zanieczyszczenia filtra dokładnie wiemy, kiedy konieczna jest jego wymiana, żeby odkurzacz służył długo i niezawodnie.



est 1872  
**Beldray**<sup>®</sup>

# SPOTBUSTER CORDLESS

Szybko usuń plamy, rozlane  
płynny i zanieczyszczenia.



## DWA WYJMOWANE ZBIORNIKI

Łatwe napełnianie i opróżnianie



## BEZ BAŁAGANU, BEZ PROBLEMÓW

Łatwe czyszczenie powierzchni  
po zwierzętach



## SZCZOTKA DO SZOROWANIA DO USUWANIA UPORCZYWYCH PŁAM

Penetruje w celu  
dokładnego czyszczenia



## WBUDOWANA FUNKCJA SPRYSKIWANIA

Dla bardziej dogłębnego,  
odświeżającego czyszczenia



Idealny dla właścicieli zwierząt domowych i rodziców małych dzieci



**DEPILATORY**



**Depilatory**  
**i golarki**  
**damskie**

# DEPILATORY

Depilacja czy golenie wcale nie muszą być uciążliwe, pod warunkiem że używamy właściwych urządzeń. Coraz większą popularnością cieszą się depilatory IPL, a osoby, które z jakichś powodów nie mogą z nich korzystać, sięgają po modele tradycyjne i golarki.

**N**owoczesne urządzenia pozwalają na uzyskanie dużej skuteczności. Dodatkowo właściwie użytkowane są w pełni bezpieczne. To ułatwiają zaś przygotowane przez producentów dodatki, np. aplikacje mobilne. Dzięki nim precyzyjnie dobierzemy parametry pracy do oczekiwanych efektów, a także możemy na bieżąco śledzić postępy. Nowoczesne urządzenia są więc bezpieczne, łatwe w użyciu oraz przede wszystkim skuteczne, czym w pełni odpowiadają wymaganiom konsumentów.

## Domowe depilatory IPL

Depilatory IPL są urządzeniami wzorowanymi na sprzęcie profesjonalnym, stosowanym w salonach kosmetycznych. Użycie fal świetlnych osłabia mieszki włosowe, zatrzymuje wzrost włosów i doprowadza do ich wypadnięcia. Jest to metoda dużo szybsza i mniej bolesna niż kiedyś, ponieważ możliwe



## CAMRY CR 2935

jest jednocześnie usuwanie włosów z dużych fragmentów skóry. W wielu wypadkach włoski nigdy nie odrastają, a jeśli odrastają, to są dużo delikatniejsze i można je usunąć kolejnymi sesjami depilacji w dużych odstępach czasu. Wyróżniamy trzy typy urządzeń – w zależności od tego, do jakich partii ciała są przeznaczone. Pierwszy ma uniwersalną końcówkę, dzięki której usuwamy włoski z nóg, pach, okolic bikini czy pleców – jednym słowem: z ciała. Drugi to urządzenia bardziej funkcjonalne – można je stosować zarówno na całym ciele, jak i na twarzy. Ostatni typ to niewielkie urządzenia przeznaczone stricte do usuwania owłosienia z twarzy. Trzeba pamiętać, że są to produkty, które oddziałują na skórę z wykorzystaniem światła, więc należy ściśle przestrzegać zaleceń producenta.



## BEURER Pure Skin Pro IPL 5800



## CONCEPT IL3000 Perfect Skin

Depilatory świetlne, w odróżnieniu do zwykłych depilatorów lub golarek, pozwalają pozbyć się zbędnych włosów nawet na kilka lub na kilkanaście miesięcy – należy jednak regularnie „depilować” określone części ciała. Wykonywaną przez nie czynność „depilowania” powinniśmy nazywać „naświetlaniem”, bo na tej zasadzie działają te modele. Końcówkę z lampą należy punktowo przykładać do ciała i naciskać przycisk. Każdorazowo urządzenie emituje światło pulsacyjne. Zależnie od ustawionej mocy laser lub światło obejmuje większą lub mniejszą partię ciała.

## Wydajność depilatorów IPL

Depilator IPL do zastosowań domowych nie świeci z tak dużą mocą jak sprzęt w salonie urody. Zabiegi również nie są bolesne – sam „strzał świetlny” na najmocniejszym trybie porównywalny jest do dosłownie sekundowego przyłożenia do ciała ciepłej rzeczy. Impuls świetlny wytwarzany przez depilator IPL w najniższym lub średnim trybie jest w ogóle niewyczuwalny. Urządzenia do trwałej depilacji działają na zasadzie podgrzewania włosa i jego korzenia pod skórą. Melanina we włosach absor-



## TRUELIFE Belle IPL E5

buje emitowane impulsy światła, które uszkadzają mieszki włosowe. To powoduje, że mieszki włosa z każdym zabiegiem coraz bardziej wchodzą w fazę tzw. „wylączenia się”, czyli usypiania, i zaczynają naturalnie wypadać. W rezultacie odrastanie włosów zostaje zatrzymane. Im ciemniejszy kolor włosa, tym więcej światła może on zaabsorbować. Optymalnego efektu depilacji nie można osiągnąć w czasie pojedynczej sesji, ponieważ tylko włosy w fazie wzrostu są podatne na naświetlanie. Wbudowany filtr optyczny zapewnia, że światło ultrafioletowe nie dociera do skóry i urządzenie może



Fot. Concept

# DEPILATORY



Fot. Concept

## GÖTZE & JENSEN LE700

być stosowane bezpiecznie. Standardowo jeden impuls świetlny obejmuje od 20 do 100 włosków, więc urządzenie należy przesuwac w równych odstępach co 3–4 cm. Depilator IPL ma także regulację siły wiązki światła. W bardziej zaawansowanych modelach istnieje możliwość wyboru trybu pracy oraz częstotliwości emitowania wiązki. Aby depilacja przebiegała sprawnie, ważne jest, żeby urządzenie nie wymagało długiego ładowania po każdej emisji. Zaawansowane modele prawie natychmiast regenerują swoją moc i po kilku sekundach gotowe są do powtórnego „strzału”. Będąc przy mocy urządzeń, warto pamiętać, że modele akumulatorowe mają mniejszą wydajność energetyczną od urządzeń zasilanych sieciowo. Regulacja ustawień jest obowiązkowa w urządzeniach do depilacji, które wyposażone są w czujnik karnacji skóry. To on sprawia, że impulsy zostaną uwolnione tylko wtedy, gdy skóra będzie miała od-

powiedni kolor – zbyt jasna lub zbyt ciemna karnacja są przeciwwskazaniem do stosowania tego typu produktów. Możliwość regulacji mocy światła pozwala dostosować intensywność impulsów do rodzaju włosów, skóry czy depilowanych obszarów ciała. Podobnie jak w depilatorach delikatniejsze miejsca powinno się depilować mniej intensywnymi im-

## ADLER AD 2941

pulsami – inaczej użytkownik lub użytkowniczka mogą mieć uczucie poparzenia. Zmiana ustawień może odbywać się za pomocą przycisków lub pokręteł. Ustawienia impulsów można dostosować do różnych odcieni skóry i kolorów włosów.



## Bezpieczeństwo użytkownika

Korzystając z urządzeń do trwałej depilacji, trzeba postępować zgodnie z zaleceniami producenta. W przeciwnym razie grozi nam poparzenie czy uszkodzenie skóry, o braku efektów depilacji nie wspominając. Podstawowym rozwiązaniem, jakie stosują producenci, jest czujnik kontaktu ze skórą. Na czym to polega? Urządzenia do trwałej depilacji nie są dla każdego i nie sprawdzają się na każdym typie skóry – liczy się przede wszystkim jej odcień i kolor włosów. Idealne połączenie to jasna skóra i ciemne włosy. Czujnik odcie-



## CAMRY CR 2163

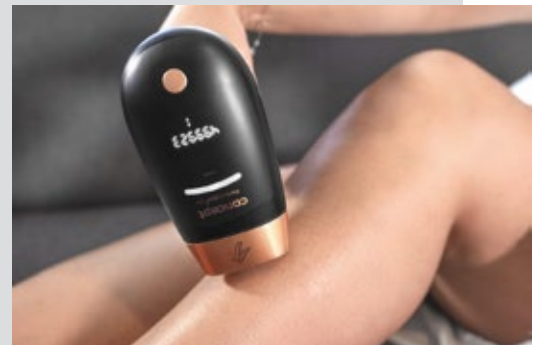


Fot. Camry



## BRAUN Silk-expert Mini IPL PL1124

## Nie tylko depilacja – Concept IL5020 Perfect Skin Pro anti age



Dzięki wyposażeniu w cztery wymienne nasadki depilator Concept IL5020 może być wszechstronnie stosowany przez kobiety i mężczyzn w każdym wieku. Są one przeznaczone do depilacji, odmładzania skóry, usuwania trądziku i łagodzenia skóry, a dwie nasadki magnetyczne umożliwiają użycie na mniejszych obszarach. Trwałość każdej lampy w zestawie to 500 tys. impulsów świetlnych, co przy trzech nasadkach do depilacji, usuwania trądziku i odmładzania daje łącznie 1,5 mln impulsów. Przy w pełni naładowanym akumulatorze depilator wykona do 1350 błysków na najniższym i do 500 błysków na najwyższym poziomie wydajności. Jeśli wyczerpie się on podczas zabie-



gu, wystarczy podłączyć go do gniazdka i można kontynuować zabieg. Nasadka do depilacji nadaje się do usuwania włosów z całego ciała. Można użyć dwóch trybów. Tryb Gliss nadaje się do depilacji większych obszarów, takich jak nogi, ręce, klatka piersiowa, plecy itp. Depilator emituje ciągłe błyski w rzędzie, co umożliwi szybszą i płynniejszą depilację. Tryb Precision nadaje się do usuwania włosów z najtrudniej dostępnych i najwrażliwszych obszarów, takich jak twarz, pachy, okolice bikini itp. Nasadka do usuwania trądziku działa przeciwwzapalnie i łagodząco. Jest to tak zwana fototerapia, która jest powszechną częścią leczenia dermatologicznego. Nasadka do odmładzania skóry poprawia strukturę skóry i ujednolica jej kolor. Obróbka cieplna pobudza tworzenie kolagenu, zmniejsza powstawanie zmarszczek, niektórych rodzajów plam pigmentacyjnych i drobnych żył. Po depilacji zalecane jest stosowanie nasadki łagodzącej, która przyjemnie chłodzi i koi skórę. Dzięki aplikacji mobilnej Concept IPL zyskujemy osobistego doradcę, który pomoże zaplanować poszczególne zabiegi i będzie monitorował postępy.

Fot: Concept

nia skóry dokonuje pomiaru na początku każdej sesji oraz okazjonalnie w jej trakcie. Jeśli wykryje on, że odcień jest zbyt ciemny, urządzenie nie będzie emitowało błysków, tym samym zapobiegając reakcjom skórnym.

### Klasyczne depilatory

Mają specjalne pęsety usuwające włosy. Znajdziemy w nich specjalny mechanizm otwierający i zamykający. Jego ruch współpracuje z ruchem obrotowym całej „bazy”, czyli elementu depilującego. Jest on skonstruowany w ten sposób, żeby mieściło się w nim jak najwięcej pęset. Im jest ich więcej, tym szybsza i efektywniejsza jest depilacja. Drugim rodzajem depilatorów są te wyposażone w specjalne dyski. Ich zaletami są łatwość utrzymania w czystości i higiena depilacji. Stosowane są dwa rodzaje



**CONCEPT**  
IL5000 Perfect Skin Pro

### GÖTZE & JENSEN LE500

dysków. Mogą być one wykonane ze stali z hipoalergiczną powłoką oraz z ceramiką. Ta ostatnia ma bakteriobójcze właściwości, co zwiększa higienę zabiegu, oraz dodatkowo jest bardzo trwała. O skuteczności decyduje także równoległe ułożenie dysków względem siebie. Powoduje to wplatanie włosów między nimi, co sprawia, że depilacja jest skuteczna i pozwala efektywnie usunąć nawet gęste włoski bez konieczności powracania do tego samego miejsca.



### Golarki i trymery

Obok urządzeń do depilacji w wielu sytuacjach przydatne są trymery i golarki damskie. Golarka damska zazwyczaj, podobnie jak modele męskie, wykorzystuje ruchomą głowicę foliową, która lepiej przylega do skóry. Pozwala to na dokładne usuwanie na-

wet drobnych włosów. W celu pielęgnacji skóry na głowicy golarki może znajdować się specjalny pasek, nawilżony np. olejkami migdałowymi. Dzięki niemu skóra jest gładka. Golarka damska zazwyczaj jest przeznaczona do pracy na sucho i mokro, można więc użytkować ją pod prysznicem, w wannie oraz z żelam do golenia. Dodatkowo urządzenie często jest wyposażone w trymer do przycinania włosów w trudno dostępnych miejscach. Golarka damska to dobry wybór, jeśli z różnych względów nie lubimy używać depilatorów, czy to klasycznych, czy IPL. Oprócz tego sprawdzi się w szybkim usuwaniu owłosienia. Jeśli jednak korzystamy z depilatora, to jego dobrym uzupełnieniem może być właśnie trymer. Trymery damskie sprawdzają się przede wszystkim do precyzyjnego golenia okolic bikini. W zestawie mogą znajdować się grzebienie, które pozwolą przyciąć włoski na żądaną długość, oraz specjalne szablony do stylizacji w miejscach intymnych.



**ADLER**  
AD 2939

## ZELMER. Odkurzacz bezprzewodowy ZSVC925T Wiktor

### Ergonomiczne odkurzanie

**Wydajny silnik bezszczotkowy zapewnia odkurzacowi bezprzewodowemu Zelmer ZSVC925T Wiktor możliwość skutecznego usuwania zanieczyszczeń w całym domu.**



Gwarantuje on bardzo dużą moc ssania, utrzymującą się na stałe wysokim poziomie, a dodatkowo jest trwały oraz energooszczędny. Bateria w odkurzaczu jest wymiowana, dzięki czemu w każdej chwili można ją wymienić oraz podłączyć kolejną, żeby dysponować jeszcze dłuższym czasem pracy. Standardowo pojedynczy akumulator pozwala na

do 30 min pracy. System filtracji zastosowany w odkurzaczu Zelmer Wiktor to odpowiedź na potrzeby najbardziej wymagających użytkowników. Filtracja jest 4-stopniowa i zapewnia wyłapanie nawet najmniejszych cząstek, takich jak kurz i alergeny. Zanieczyszczenia trafiają do pojemnika, gdzie są oddzielane przez cyklonowy ruch powietrza, a następnie wstępnie filtrowane w metalowym filtrze o strukturze plastra miodu, zapewniającej dużą dokładność. Następne etapy filtracji to dwa filtry HEPA, które wyłapują mniejsze zanieczyszczenia i sprawiają, że powietrze wydychywane przez odkurzacz jest czyste. Pod względem komfortu obsługi dużym atutem jest teleskopowa rura, umożliwiającą dostosowanie wysokości odkurzacza do wzrostu oraz indywidualnych preferencji. Rura ma aż 13 ustawień długości – od 89 do 113 cm. Elektroszczotka odkurzacza Wiktor ma wbudowane oświetlenie LED, które jest niezwykle wydajne i ułatwia codzienne odkurzanie. Jasne światło o specjalnie dostosowanej barwie pomoże dostrzec najmniejsze drobiny kurzu, np. pod meblami. Sprzęt sprawdzi się także jako odkurzacz



ręczny – wystarczy, że wypniemy teleskopową rurę Long4U i podczepimy elastyczny wąż, dołączony do urządzenia. Takie rozwiązanie pozwoli na wysprzątanie wszelkich zakamarków w domu i samochodzie. Wygodny uchwyt naścienny sprawia, że odkurzacz będzie zawsze pod ręką.



## OROMED. Masażer do stóp ORO-Water Relax

### Z dotykowym panelem sterującym

**Funkcyjny masażer do stóp Oromed ORO-Water Relax zapewni delikatny i relaksujący masaż, który poprawi krążenie, kondycję skóry stóp i prozdrowotnie wpłynie na stan całego ciała.**

Regularne wykonywanie hydromasażu może poprawić krążenie krwi nie tylko w stopach, ale pośrednio również w całym nogach. Punkty stymulacyjne działają niczym delikatne palce, które dotykają podszew stóp i gwarantują wyjątko-



dostosujemy ją do naszych upodobań. Aktualne ustawienie jest widoczne na czytelnym wyświetlaczu. Sprzęt został wyposażony w funkcję masażu bąbelkowego, a dodatkowym atutem jest opcja ogrzewania stóp za pomocą promieniowania podczerwonego. Wygodny panel sterujący z czytelnymi wskaźnikami sprawia, że wybór odpowiedniego trybu pracy nie stanowi problemu. Dodatkowym atutem jest możliwość zaprogramowania timera w zakresie od 10 do 60 min. Obudowa została wykonana z trwałego tworzywa sztucznego i ma wygodny uchwyt. Antypoślizgowe nóżki zapewniają stabilne użytkowanie na każdej powierzchni. Funkcyjny korek spustowy ułatwia opróżnianie urządzenia po użyciu.

wo efektywny i pobudzający masaż. Można łatwo zmieniać intensywność masażu przez lekkie zwiększenie lub zmniejszenie nacisku stóp. Dysze powietrzne zapewniają stopom relaksacyjną kąpiel z bąbelkami. Dla uzyskania jeszcze lepszych rezultatów urządzenie zostało wyposażone w funkcję regulacji temperatury w zakresie od 35 do 48 °C. Dzięki temu z łatwością







# Supermocny. Bezprzewodowy. Komfortowy.

## TECHNIMAX AS1

Odkurzanie może być łatwe i przyjemne. Ten bezprzewodowy odkurzacz perfekcyjnie czyści wszystkie rodzaje podłóg, dywanów i tapicerki. Wyjątkowo mocny, bezszczotkowy silnik, ma trzy poziomy mocy oraz tryb automatyczny, w którym odkurzacz optymalizuje swoją pracę, a tym samym oszczędza pojemność akumulatora. TECHNIMAX AS1 w mgnieniu oka zadba o przyjemny klimat w domu i doskonałe samopoczucie. Bez irytujących kabli. Wyjątkowo wygodna obsługa, za pomocą dużego ekranu dotykowego. Dzięki zastosowaniu filtra HEPA-13, jest odpowiedni nawet dla alergików.



Więcej na [www.technisat.com](http://www.technisat.com)

# TechniSat



Fot. Thomas

# Myjki do okien i szkła

Czyszczenie nie tylko okien, ale i innych szklanych lub gładkich powierzchni, żeby nie pozostawały na nich smugi, może przysparzać wiele trudności. Dlatego najlepiej w tym celu sprawdzi się myjka, która w połączeniu z odpowiednimi środkami w mig usunie zabrudzenia.

**N**a rynku możemy wyróżnić myjki tradycyjne oraz akumulatorowe. Te pierwsze są dobrym wyborem do czyszczenia niewielkich powierzchni. Najczęściej spryskujemy szybę detergentem, następnie wycieramy ją ściereczką z mikrofibry i ściągaczką usuwamy warstwę wody, która, niestety, zazwyczaj kapie na podłogę. To wygodne rozwiązanie, jednak znacznie lepiej sprawdzają się myjki akumulatorowe, ponieważ czyszczą one powierzchnię do sucha, a wodę zasysają do zbiornika. Dzięki temu działają niczym swoisty odkurzacz do okien.



**ELECTROLUX WS71-4AS**



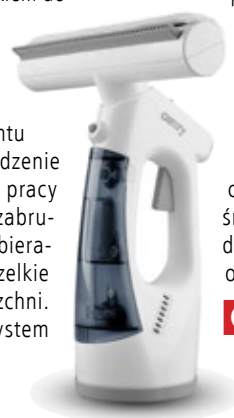
**BOSCH GlassVac**

## Akumulatorowe myjki do okien

Podstawowe modele myjek wyposażone są w dwa elementy. Pierwszym z nich jest tradycyjny spryskiwacz z nasadką z mikrofibry. Przy jego pomocy czyszczoną powierzchnię zraszamy odpowiednim środkiem do czyszczenia szyb, a następnie przecieramy mikrofibrą. Na takiej powierzchni pojawiają się, oczywiście, liczne smugi oraz zacieki. Dlatego należy skorzystać z drugiego elementu zestawu, czyli już właściwej myjki. Urządzenie jest zasilane akumulatorem, a w trakcie pracy niczym odkurzacz zasysa do zbiornika zabrudzenia i wodę zgarnianą przez listwę zbierającą. Dzięki temu skutecznie usuwa wszelkie smugi i zabrudzenia z gładkich powierzchni. Zbiornik na brudną wodę ma łatwy system

opróżniania, żebyśmy nie mieli kontaktu z jego zawartością. Niektóre modele myjek do okien integrują spryskiwacz i ściereczkę z mikrofibry w jednej obudowie. Jest ona umieszczona po drugiej stronie listwy zbierającej. Wygoda obu rozwiązań jest kwestią gustu. Z całą pewnością można jednak stwierdzić, że oddzielny spryskiwacz jest lepszy.

Zdarza się jednak, że zabrudzenia są wyjątkowo uporczywe. W takich sytuacjach z pomocą przychodzi wibrujący pad z mikrofibrą. Stanowi on świetne uzupełnienie myjki do okien i zastępuje spryskiwacz ze ściereczką. To niewielkie urządzenie wyposażone w wibrujący pad czyszczący z mikrofibry, który w trakcie pracy jest automatycznie nawilżany środkiem czyszczącym. Niewielkie drgania sprawiają, że radzi sobie on szczególnie dobrze z usuwa-



**CAMRY CR 7028**

**KLEENEZE KL0765C**



niem najbardziej uporczywych zabrudzeń, których nie trzeba szorować.

Dostępne w zestawie z myjką ściereczki z mikrofibry są wielokrotnego użytku i po czyszczeniu wystarczy je uprać. Warto jednak wyposażyć się w dodatkowe, które mogą przydać się przy sprzątanju większych powierzchni.

**Parametry myjki**

Jak widać, myjka do okien nie jest wcale skomplikowanym urządzeniem. Warto jednak zwrócić uwagę na kilka parametrów, których znajomość ułatwi wybór sprzętu odpowiedniego do przeznaczenia. Inną myjkę powinniśmy wybrać do niewielkiego mieszkania, a inną do dużego domu z wielkimi oknami.

- **Szerokość ssawki** – wpływa na szybkość czyszczenia. Szersza ssawka pozwoli szybciej zgarnąć zabrudzenia z dużej powierzchni, z kolei węższa lepiej sprawdzi się przy mniejszych oknach i obszarach. W niektórych modelach myjek dostępne są dwie ssawki, które można łatwo wymieniać w zależności od potrzeb.
- **Pojemność zbiornika na brudną wodę** – brudna woda z zanieczyszczeniami jest zasysana do zbiornika. W większości modeli konsumenckich jego pojemność to do 100 ml. Większe zbiorniki, np. 200 ml, są stosowa-

**Nie tylko do okien – Beldray BEL0749**



Lekka i kompaktowa myjka do okien Beldray BEL0749 umożliwia wygodne i szybkie czyszczenie okien i lusterek bez smug. Wbudowany zbiornik mieści 60 ml wody, dzięki czemu można dłużej sprzątać bez konieczności opróżniania go. Po spryskaniu powierzchni i przetarciu urządzenie zasysa wszelkie zanieczyszczenia,

nie pozostawiając śladów. Myjka może być użyta do czyszczenia nie tylko szyb, ale i lusterek, kabin prysznicowych oraz innych gładkich powierzchni. Urządzenie jest zasilane bezprzewodowo przy pomocy wbudowanego akumulatora, zapewniającego nawet 30 min pracy.

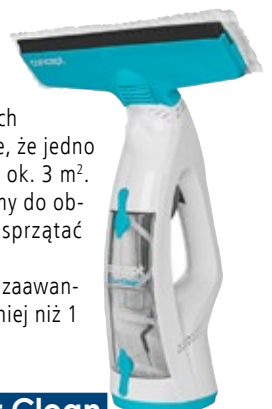
Fot. Beldray

- ne w sprzęcie profesjonalnym dla personelu sprząającego. Zbiornik o większej pojemności pozwala na dłuższe wykonywanie pracy.
- **Czas ładowania baterii** – myjki są zasilane akumulatorami litowo-jonowymi. Czas ładowania jest zależny od pojemności baterii oraz

**KÄRCHER WV 2 Premium Black Edition**

mocy ładowarki, może to być np. 100 min. Jeśli to za dużo, można wybrać myjkę o większej wydajności lub dokupić szybką ładowarkę.

- **Czas pracy na jednym ładowaniu** – od wydajności akumulatora zależy to, jak długo urządzenie będzie pracowało na baterii. W modelach podstawowych będzie to ok. pół godziny, a w tych najbardziej zaawansowanych nawet 100 min.
- **Wydajność powierzchniowa** – ten parametr określa, jaką powierzchnię jesteśmy w stanie umyć w trakcie jednego cyklu pracy. Firma Kärcher w swoich wyliczeniach przyjmuje, że jedno okno ma powierzchnię ok. 3 m<sup>2</sup>. Parametr ten dobieramy do obszaru, jaki będziemy sprzątać w domu.
- **Masa** – nawet bardziej zaawansowane myjki ważą mniej niż 1



**CONCEPT CW1010 Perfect Clean**



*Dzięki bezprzewodowemu zasilaniu myjka do okien może być używana w praktycznie każdych warunkach.*

Fot. Kärcher



Fot. Thomas



## JIMMY VW302

kg. Nie są więc dużym obciążeniem dla użytkownika. Jednak podstawowe modele, o masie ok. 0,5 kg, mogą być dobrym wyborem np. dla osób starszych.

### Funkcje i akcesoria do myjek

Myjki do okien można wyposażyć w dodatkowe akcesoria. Oprócz tego, jak każde urządzenie, zużywają się. Dlatego dostępne są również elementy eksploatacyjne. Jeśli chcemy mieć pewność, że będą one oferowane, powinniśmy wybierać sprzęt uznanych marek. Poza tym warto zwrócić uwagę na

obecność niektórych funkcji. Mogą one ułatwić korzystanie ze sprzętu.

- **Ulepszona listwa ssąca** – dokładnie przylega do krawędzi i ułatwia czyszczenie w trudno dostępnych miejscach.
- **Wskaźnik baterii** – w najprostszych modelach znajdziemy diody, które kolorystyką będą informować o poziomie naładowania baterii. Bardziej zaawansowane myjki do okien mają precyzyjne wyświetlacze, do-

*Myjkę do okien można wykorzystać do czyszczenia innych powierzchni, np. luster.*

kładnie wskazujące, ile minut czasu pracy jeszcze zostało do dyspozycji.

- **Wąska ssawka** – dodatkowa wąska ssawka sprawdzi się znakomicie przy czyszczeniu mniejszych powierzchni, np. okien szklenowych, szyb w drzwiach i innych.
- **Pady z mikrofibry** – w zestawie z urządzeniem znajdziemy najczęściej jedną lub dwie nakładki z mikrofibry. Są wielokrotnego użytku, ale po całkowitym zużyciu należy je za-



## KÄRCHER WV 2 Multi Plus Edition

## Do 110 m<sup>2</sup> na jednym ładowaniu – Thomas Window Jet 2 w 1



W czyszczeniu dużych szklanych powierzchni znakomicie sprawdzi się myjka do okien Thomas Window Jet 2 w 1. Urządzenie pozwala na

solidne mycie okien i zbieranie wody bez pozostawiania smug – a najważniejsze jest to, że do umycia okien, luster i innych powierzchni szklanych nie potrzeba niczego oprócz wody. Pojemny (110 ml) zbiorniczek pozwala na umycie 110 m<sup>2</sup> okien, luster czy gładkich płytek. Akumulator w myjce Thomas Window Jet wystarczy aż na 45 min pracy, co pozwoli na umycie co najmniej kilku okien, luster albo płytek w całym pomieszczeniu. Ergonomiczny uchwyt oraz wygodna obsługa sprawiają, że sprzęt sprawdzi się w każdym gospodarstwie domowym.

Fot. Thomas



stąpić innymi. Dostępne są pady o różnym rodzaju powierzchni, w tym przeznaczone do lekkich zabrudzeń, jak i te szorstkie, do intensywniejszych.

■ **Szczotka do ram** – ułatwia czyszczenie ram okiennych oraz szczelin.

■ **Akumulatory ze stacją ładowania** – to rozwiązanie spotykane w profesjonalnych myjkach. Akumulatory są wymienne i można je wygodnie ładować w specjalnej stacji. To pozwala zachować ciągłość pracy, w razie wyczerpania wystarczy włożyć drugą baterię.

■ **Ściereczka do płytek** – ściera i wchłania zabrudzenia. Lepiej radzi sobie z usuwaniem np. osadów z mydła, a oprócz płytek efektywnie doczyszczają fugi.

■ **Skrobaczka do brudu** – jeśli trafimy na bardziej uporczywe zabrudzenia, to oprócz mikrofibry przydatna może być skrobaczka do brudu.

■ **Listwy zbierające** – główny element myjki to listwy zbierające, które jednak zużywają się. Jeśli uległy uszkodzeniu, można je zastąpić nowymi, żeby urządzenie dalej skutecznie czyściło, nie pozostawiając smug.

■ **Lance przedłużające** – czyszczenie wysoko położonych okien również jest możliwe dzięki lancam przedłużającym. Można na nich zamontować wibrujący pad oraz myjkę. Teleskopowa konstrukcja sprawia, że długość z łatwością dopasujemy do naszych wymagań.

■ **Środki czyszczące** – do czyszczenia okien możemy użyć standardowych płynów, dostępnych w supermarketach. Jednak firmy zajmujące się urządzeniami czyszczącymi profesjonalnie, jak Kärcher, oferują także własne detergenty. Takie specjalistyczne środki dobrze sobie radzą z usuwaniem uporczywych tłustych plam czy zanieczyszczeń emisyjnych. Po ich użyciu woda spływa szybciej, nie powstają zacieki oraz zapobiegają późniejszemu osadzeniu się brudów.

■ **Szybka ładowarka** – jeśli czyścimy dużo powierzchni, warto wyposażać się w szybką ładowarkę, która znacznie skraca czas ładowania baterii. Dzięki temu sprzęt jest szybciej gotowy do pracy.

**TEESA  
TSA5010**



Fot. Kleeneze

Bezpośrednio po umyciu okna są suche i nie ma na nich smug.

# Czyścik parowy



## Ravanson®

*Design, komfort, wygoda!*

## Czyścik parowy CP-7020

- **Moc: 900-1050 W**
- **Ciśnienie: 0,35 MPa (3,5 bar)**
- **Pojemność zbiornika na wodę: 300 ml**
- **Wydajność wyrzutu pary: 28 g/min**
- **Zabezpieczenie przed dziećmi**  
– blokada przycisku
- **Zastosowanie do wielu powierzchni wewnętrznych i zewnętrznych**
- **W zestawie komplet dysz i końcówek do czyszczenia oraz lejek i miarka**

**Ravanson LTD Sp. z o.o.,  
ul. Mazowiecka 6, 09-100 Płońsk**

[www.ravanson.pl](http://www.ravanson.pl)

MPM. Prostownica do włosów MPR-11

## Zawsze właściwa temperatura

**Zbyt wysoka temperatura to czynnik, który szkodzi włosom, sprawia, że są przesuszone i łamliwe. Takich sytuacji unikniemy z prostownicą MPM MPR-11, która wyposażona została w odpowiedni czujnik oraz funkcję podczerwieni. Z ich pomocą fryzura nie tylko będzie stylowa, ale i włosy zachowają zdrowie.**

Podczas korzystania z prostownicy wyposażonej w płytki ceramiczno-keratynowe uwalniane są substancje, które pozytywnie wpływają na strukturę włosów i dostarczają im niezbędnych składników odżywczych. Prostownica MPM MPR-11 z płytkami keratynowymi nie tylko wygładza, ale także pielęgnuje pasemka, zapobiegając ich przesuszeniu i łamaniu. Urządzenie gwarantuje trwałość fryzury oraz znakomitą kondycję włosów. Osadzony w dolnej płytce czujnik temperatury z podczerwienią wykrywa poziom nawilżenia włosów i automatycznie dostosowuje do niego temperaturę, chroniąc je przed zniszczeniem. Kolejnym atutem jest funkcja jonizacji. Domyka ona łuski włosów, które otworzyły się na skutek działania wysokiej temperatury. Tym samym włosy nie elektryzują się i nie puszą, a efekt wyprostowania utrzymuje się znacznie dłużej. Piękną fryzurą możemy cieszyć się cały dzień.



Prostownica do włosów MPM MPR-11 ma 11-stopniową regulację temperatury – od 120 do 220 °C (co 10 °C). Dzięki temu można dobrać najlepszą temperaturę do rodzaju włosów, tym samym nie doprowadza się do niepotrzebnego przegrzania ich struktury. Optymalna temperatura do prostowania to 180 °C. Prostownica do włosów MPM MPR-11 ma ruchome płytki, dzięki którym łatwiej jest wygładzać szerokie pasma w krótszym czasie. To pomocne rozwiązanie, zwłaszcza w przypadku krótkich włosów. Ruchome płytki dopasowują się do struktury i grubości włosów i równomiernie je prostują. Dzięki mocy 50 W prostownica do włosów MPM MPR-11 nagrzewa się bardzo szybko. Wystarczy tylko 15 sekund i możemy układać fryzurę. Urządzenie wyposażono w cyfrowy wyświetlacz LED, który w czytelny sposób informuje o poziomie rozgrzania ceramiczno-keratynowych płytek.

Prostownicę MPM MPR-11 można zabrać w każdą podróż dzięki uchwytowi do zawieszania i blokadzie płytek. Urządzenie zajmuje niewiele miejsca, a obrotowy przewód zasilający 360° o długości 2,5 m gwarantuje komfortowe użytkowanie w każdych warunkach. Producent zadbał również o bezpieczeństwo użytkownika. Gdybyśmy zostawili włączoną prostownicę, urządzenie automatycznie wyłączy się po 60 minutach pracy. Prostownicę wyposażono także w zabezpieczenie przed przegrzewaniem.

Twój partner w recyklingu sprzętu elektrycznego i elektronicznego



## ELECTRO - SYSTEM Organizacja Odzysku Sprzętu Elektrycznego i Elektronicznego

- realizacja ustawowych obowiązków producentów i importerów sprzętu elektrycznego i elektronicznego
- autoryzowany przedstawiciel w zakresie ZSEE/WEEE
- ponad 10 lat doświadczenia na polskim rynku
- ponad 1000 obsługiwanych podmiotów
- edukacja ekologiczna
- jakość potwierdzona certyfikatami ISO 9001 i 14001

[www.electro-system.pl](http://www.electro-system.pl)

## REMONDIS Electrorecycling

- lider w branży recyklingu ZSEE/WEEE i zużytych baterii
- dwa zakłady przetwarzania ZSEE w Polsce
- 15-letnie doświadczenie na rynku polskim
- odbiór odpadów na terenie całego kraju
- podmiot pośredniczący dla wprowadzających baterie i akumulatory
- wsparcie wybranych działań edukacyjnych oraz doradztwo w zakresie gospodarki odpadami
- jakość potwierdzona certyfikatami ISO 9001, 14001 i 50001

[www.remondis-electro.pl](http://www.remondis-electro.pl)

**gorenje**  
*Life Simplified*



## NAWILŻACZE GORENJE

IDEALNE DO KAŻDEGO  
DOMU

[gorenje.pl](http://gorenje.pl)



### Technologia ultrasoniczna

Niewidzialna i jeszcze  
bardziej potężna.



### Usuwanie zanieczyszczeń

Czyste powietrze  
w Twoim domu.

**Sss!**

### Cicha praca

Praca urządzenia jest  
praktycznie niesłyszalna.



### Inteligentne sterowanie

Utrzymanie porządnego  
poziomu wilgotności  
w pomieszczeniu.

Funkcje dostępne w zależności od modelu.