



**POBIERZ
NUMER!**

LAURASTAR

SZWAJCARSKA TECHNOLOGIA I DESIGN

Temat numeru!

Stacje pary

Czajniki elektryczne

Golarki i trymery



ELECTRO – SYSTEM
zmiany w gospodarce
odpadami

Zdrowo i smacznie
- dzbanki filtrujące,
filtry do wody

Stacje pogody
i monitoring jakości
powietrza

Jak działa i co
potrafi nowoczesny
trymer?

Nowy styl w nowym roku



Nowy rok przynosi wiele zmian w dotychczasowym cyklu wydawniczym „InfoMarketu”. Z dotychczasowego miesięcznika wyodrębniliśmy trzy oddzielne tytuły, każdy poświęcony innej branży: dużemu AGD, elektronice użytkowej i RTV oraz małemu AGD, który trzymają Państwo przed sobą. W nim co dwa miesiące będziemy serwować nowości i trendy ze świata drobnego sprzętu. Cykl emisji kolejnych wydań to: styczeń, marzec, maj, lipiec, wrzesień oraz listopad. Nowa forma wydawnicza pozwoliła nam w jeszcze większym stopniu skupić się na prezentacji najważniejszych trendów w branży. Co miesiąc oprócz dawki nowości przewidzieliśmy cztery główne tematy produktowe. W tym wydaniu tematem przewodnim są stacje pary oraz żelazka. Nowoczesne urządzenia pozwalają na parę chwil przy pomocy gorącej pary uporać się z nawet najbardziej opornymi materiałami. Warto przy tym pamiętać, że pozwolą także na usuwanie bakterii i zarazków. Dodajmy do tego, że na rynku znajdziemy systemy prasowania współpracujące ze smartfonami i aplikacjami mobilnymi. Kolejnym z ważnych tematów jest absolutna klasa drobnego sprzętu AGD, czyli czajniki elektryczne. To urządzenia, których w domu nie może zabraknąć, a najtańsze dostępne są nawet w cenie kilkunastu złotych. Czy warto jednak decydować się na takie modele, skoro rynek jest zapełniony urządzeniami nie tylko funkcjonalnymi, ale i niezwykle atrakcyjnymi wzorniczo? Oczywiście, przy tej okazji nie może zabraknąć tematu dotyczącego jakości wody. Warto o nią zadbać, na szczęście przy pomocy dzbanków filtrujących jest to niezwykle łatwe. Jakże jeszcze ciekawe tematy poruszamy, przekonają się Państwo podczas lektury tego wydania, do której serdecznie zapraszam.

Gabriel Niewiński

Rozmowa z Arkadiuszem Grochowskim

– dyrektorem marketingu w firmie DLF sp. z o.o.
– oficjalnym dystrybuto-
rze marki Laurastar.



8

Skuteczne, higieniczne i bezpieczne prasowanie odzieży

Urządzeń do prasowania jest bardzo wiele. Każde z nich przeznaczone jest do określonych prac i warunków, w jakich będą pracowały. Dlatego przemyślany wybór jest połową sukcesu.



10

Zmiany w gospodarowaniu elektroodpadami

Dotychczas wielokrotnie mieliśmy do czynienia ze zmianami sektorowymi, które dotyczyły pewnej wydzielonej grupy odpadów – czy to odpadów komunalnych w wypadku zmiany ustawy o utrzymaniu porządku i czystości w gminach, czy też elektroodpadów w wypadku zmiany ustawy o zużyciu sprzęcie elektrycznym i elektronicznym lub baterii przy nowelizacji ustawy o zużytych bateriach i akumulatorach.



34

Czajniki i filtry do wody

Jak wynika z raportu firmy Grand View Research, Inc., światowy rynek czajników elektrycznych ma osiągnąć do 2025 r. wartość 21,0 mld USD. Przyczyną tak dużego wzrostu są między innymi rynki rozwijające się. Z kolei konsumenci na rynkach rozwiniętych, takich jak chociażby polski, poszukują urządzeń funkcjonal-

SPIS TREŚCI:

nych, które będą stanowić prawdziwą ozdobę kuchni.



40

Golarki i trymery

Odpowiednia stylizacja zarostu nie jest łatwym zadaniem. Jednak na szczęście na rynku znajdziemy całą masę produktów gotowych je ułatwić. Mowa oczywiście o golarkach do codziennej pielęgnacji oraz coraz popularniejszych trymerach.



56

Monitorowanie powietrza

Prognoza pogody radiowa, telewizyjna, na stronie internetowej, z aplikacji na smartfonie to najpopularniejsze sposoby poznania warunków atmosferycznych na bieżący dzień czy dłuższy czas. Możemy przewidywać ją sami, wykorzystując domowe stacje pomiarowe oraz stacje pogody.

62

Magazyn w wersji cyfrowej

Lokalna strona WWW

Ściągnij plik

Akcja, promocja

Przypomnienie daty

Globalna strona WWW

Przekierowanie

Porady prawne

Słownik pojęć

Wyślij e-mail

Wyświetl film

Pokaz slajdów

Alfabet marek



www.infomarket.edu.pl

InfoMarket Sp. z o.o.
ul. Trylogii 2/16 lok. 50, 01-982 Warszawa
tel. (22) 835 19 17
e-mail: redakcja@infomarket.edu.pl

Niniejsza publikacja jest zastrzeżona patentowo i w całości chroniona prawem autorskim. Wszelkie komercyjne przytaczanie całości bądź wybranych fragmentów opracowania wymaga zgody Wydawcy. Materiały InfoMarket Sp. z o.o. zabezpieczone zostały specjalnym kodem. W przypadku naruszenia dóbr intelektualnych bądź materialnych InfoMarket Sp. z o.o., poniesione straty będą egzekwowane prawnie.



Perfekcyjny w każdym stopniu

Każdy rodzaj herbaty powinien zaparzać się w innej temperaturze, a dokładną jej regulację zapewni Tobie teraz **czajnik KM 6011**.

W prosty sposób możesz ustawić **pożądaną temperaturę wody** – od 40 do 100°C, a dzięki **dotykowemu panelowi sterowania** zrobisz to niezwykle intuicyjnie.

Wyświetlacz LED poinformuje Cię o wysokości temperatury, a **funkcja automatycznego podtrzymywania temperatury** pozwoli Ci na szybkie przygotowanie kolejnego kubka ulubionej herbaty.

Podgrzewaj wodę wygodnie, bezpieczne i z dokładnością, co do stopnia!

Remington

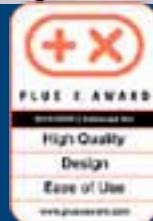
Linia PROluxe Midnight nagrodzona

Marka Remington została nagrodzona wyróżnieniem „Plus X Award”. To konkurs, w ramach którego promowane są najciekawsze produkty w dziedzinie techniki, stylu życia oraz sportu.

Nagrodę przyznano urządzeniom do stylizacji z serii PROluxe Midnight, co potwierdza wyjątkowość produktów tej marki. Doceniono je w takich kategoriach jak dobra jakość, wzornictwo i łatwość użytkowania. Seria do stylizacji włosów PROluxe Midnight marki Remington składa się z prostownicy do włosów, suszarki i lokówki.



Wszystkie produkty są wyposażone w system OPTI-heat, kontrolujący temperaturę i zapewniający delikatną stylizację, nie nadwyrężając włosów. Urządzenia z tej serii są wyposażone w kabel o długości 3 m odpowiadający jakościowo sprzętom profesjonalnym. Dzięki temu urządzenia są bardzo wygodne w obsłudze. Wzornictwo serii pasuje do nazwy – „Północ”, jest utrzymana w ciemnym kolorze z oddzielnymi liniami i reprezentuje najlepszą jakość.



Targi Frankfurt

Ambiente 2020

Od 7 do 11 lutego 2020 r. odbędą się czołowe światowe targi dóbr konsumpcyjnych Ambiente 2020.

Ambiente obejmuje trzy obszary – Jedzenie (Dining), Życie (Living) i Obdarowywanie (Giving), w których zaprezentowane zostanie to, co najważniejsze w spektrum dóbr konsumpcyjnych. Wystawcy z ponad 90 krajów wyznaczają trendy na rok 2020 i następne lata. Ponadto organizator planuje rozbudowę sali Dining, dlatego też nowa hala HoReCa – 6.0 – będzie idealnym miejscem spotkań krajowych i międzynarodowych decydentów w segmencie hotelarskim.

Program uzupełniający Ambiente zapewni odwiedzającym unikalny wgląd w trendy konsumenckie, innowacje techniczne i najnowsze wzornictwo. W Galerii 1 zostanie zaprezentowana zamówiona specjalnie na Ambiente prezentacja trendów, stworzona przez biuro bora.herke.palmisano, które przeanalizowało i ustrukturyzowało szereg pionierskich trendów. Po prezentacji będzie można przejść do zamawiania produktów. Przez wszystkie



pięć dni targów będzie można przyswajać skoncentrowaną wiedzę w Akademii Ambiente w sali 9.1 oraz raz pierwszy, również w hali 11.1.

Ambiente 2020 po raz kolejny będzie gospodarzem wielu prestiżowych ceremonii wręczenia nagród. Nagroda „German Design Award” zostanie wręczona pierwszego dnia targów, a towarzyszyć jej będzie imponująca wystawa nagrodzonych produktów. W 2019 r. do Frankfurtu przyjechało 4460 wystawców z 92 krajów, którzy zajęli ponad 306 tys. m² powierzchni wystawienniczej brutto i prezentowali swoje nowe rozwiązania i innowacje przez pięć dni. Targi co roku cieszą się bardzo dużym zainteresowaniem polskich firm, w tym roku swój udział potwierdziło ponad 60 wystawców z naszego kraju.

iRobot

Rozpoczął produkcję w Malezji

Firma iRobot, lider w branży robotów konsumenckich, ogłosiła, że oficjalnie rozpoczęła produkcję w Malezji, współpracując z Jabil Inc., światowym dostawcą rozwiązań produkcyjnych z siedzibą w Saint Petersburgu na Florydzie. Przedsiębiorstwo iRobot rozszerzyło swoje zdolności produkcyjne o nowy kraj w ramach inicjatywy strategicznej dywersyfikacji łańcucha dostaw.

Jabil jest jednym z zaufanych partnerów iRobota w zakresie produkcji i łańcucha dostaw w Chinach od 2010 r.

– Rozpoczęcie działalności produkcyjnej w Malezji jest podstawowym elementem naszej inicjatywy na rzecz dywersyfikacji możliwości produkcyjnych i łańcucha dostaw iRobota, jednocześnie ogranicza nasze narażenie na obecne i przyszłe cła na produkty importowane z Chin – powiedział Colin Angle, prezes i dyrektor generalny w iRobot. – Cieszymy się, że nowa linia produkcyjna w Malezji została oficjalnie uruchomiona wcześniej, niż się spodziewano. Realizacja tego projektu od początku do końca w niecały rok była ogromnym przedsięwzięciem, które wymagało szczegółowego planowania, modelowania scenariuszy i dokładnej realizacji przez nasz zespół operacyjny oraz naszego partnera – Jabil. W miarę postępów uważamy, że nasza inwestycja w rozpoczęcie działalności produkcyjnej w Malezji będzie nam dobrze służyć, a glo-

balny popyt na roboty do sprzątania domów w wielu kategoriach stale rośnie.

Firma iRobot produkuje obecnie ograniczoną ilość jednego modelu – Roomba serii 600 w Malezji. Jednak już w pierwszym kwartale obecnego roku planuje zwiększyć jego produkcję seryjną. W kolejnych kwartałach do 2021 r. będą do niego dołączać dodatkowe produkty.



Thomas

Nagrodzony „Plus X Award”

Niemiecki producent odkurzaczy po raz kolejny został doceniony za innowacyjność i jakość produktów. Linia Thomas Cycloon Hybrid zdobyła wyróżnienie „Plus X Award”.

To jedno z najbardziej prestiżowych wyróżnień, doceniające innowacje w dziedzinach sportu, technologii czy stylu życia. Niezależne jury składające się z branżowych ekspertów decyduje o przyznaniu wyróżnień w takich kategoriach jak innowacyjność, wzornictwo, dobra jakość, łatwość użytkowania, funkcjonalność, ergonomia i ekologia.

Panel ekspertów docenił nowoczesną konstrukcję odkurzaczy Cycloon Hybrid. Mają one możliwość pracowania z filtrem wodnym lub cyklonowym. Pojemnik cyklonowy easyBox, przeznaczony do codziennego sprzątania, oddziela drobny alergiczny pył od dużych zanieczyszczeń. Filtr Aqua Fresh-Air-box umożliwia wiązanie kurzu i zapachów w wodzie i odświeża oraz nawilża powietrze w pomieszczeniu. Firma Robert Thomas produkuje odkurzacze Cycloon Hybrid we własnej fabryce w Siegerland, co czyni je prawdziwymi produktami „Made in Germany”, które spełniają najwyższe standardy ja-

kości. Konstrukcja jest zwarta i praktyczna, wszystkie elementy obsługi znajdują się na górze urządzenia i są intuicyjnie rozmieszczone.



Aquaphor

Nagroda „Influencer's Top 2019”

System uzdatniania wody J.Shmidt 500 został oficjalnie wyróżniony w plebiscycie „Influencer's Top 2019”, organizowanym przez portal allaboutlife.pl, w kategorii „Dom i wnętrze (filtrowanie wody)”.

Nagrody wręczono podczas uroczystej gali w hotelu Radisson Blu Sobieski. Wybrane produkty były przez kilka miesięcy testowane przez członków jury – gwiazdy i influencerów. Wyróżnienia wręczono firmom, które zdobyły najlepsze wyniki w głosowaniu.

Dzbanek J.Shmidt 500 marki Aquaphor to w praktyce zaawansowany system filtracji, znany do tej pory z urządzeń podzlewomywakowych. Z wody wodociągowej skutecznie usuwa takie zanieczyszczenia jak ołów, metale ciężkie, a nawet toksyny. Jest wyposażony w znajdującą się w pokrywie mikropompę, zasilaną wytrzymałą baterią, która jest sterowana mikroprocesorem. System wy-

korzystuje wysokociśnieniową filtrację i jedyną na świecie materiał filtrujący zawierający w sobie włókno aqualen. Membrana kapilarna skutecznie zatrzymuje bakterie i ich formy przetrwalnikowe (cysty). Kontrolę nad filtracją zapewniają mikroprocesor sterujący oraz wskaźniki poziomu baterii i zużycia wkładu filtrującego. Ważnymi cechami są również energooszczędna praca i wydajny akumulator. Dzięki swojej kompaktowej formie jest to rozwiązanie idealne np. dla osób często podróżujących czy wynajmujących mieszkania, gdzie nie można zastosować systemu podzlewomywakowego.



Kärcher

Z pięcioma nagrodami „German Design Award”

Aż pięć nagród German Design Award przyznano niemieckiemu specjalistce od czyszczenia – firmie Kärcher. O wszystkich wyróżnieniach decyduje dwudniowe spotkanie panelowe.



Panel „German Design Award 2020” składa się z ekspertów w dziedzinie designu z biznesu, środowiska akademickiego i nauki oraz branży projektowej. W segmencie „dom i ogród” trzy produkty zrobiły wrażenie na panelu ekspertów. Kilka tygodni po wprowadzeniu na rynek nowa elektryczna skrobaczka do lodu EDI 4 została wyróżniona tą prestiżową nagrodą. Oprócz niej za wzornictwo uhonorowano całą serię myjek ciśnieniowych Compact. Doceniono je za niewielkie gabaryty oraz mnogość zastosowań. Wśród zwycięzców znalazła się także myjka okienna WV 6. Dzięki innowacyjnej technice listew zbierających i długiej pracy na jednym ładowaniu zadba o czyste okna bez smug i zacieków.



– Bardzo się cieszę, że zdobyliśmy „German Design Award”, ponieważ po raz pierwszy w historii Kärchera otrzymaliśmy tę prestiżową nagrodę – mówi Michael Meyer, dyrektor ds. projektowania przemysłowego produktów H&G w firmie Kärcher. W segmencie profesjonalnym wyróżniono dwa produkty Kärchera dla użytkowników komercyjnych. Nagrodę „German Design Award 2020” otrzymały myjnia samochodowa CWB 3 Klean!Star iQ oraz odkurzacz ręczny zasilany baterią HV 1/1 Bp, który łączy w sobie dużą wydajność z bezprzewodową swobodą.

JURA

Nagrodzona za design

Renomowany szwajcarski producent ekspresów automatycznych może pochwalić się kolejną nagrodą na swoim koncie. Tym razem profesjonalna JURA X10 została wyróżniona prestiżową „German Design Award”.



To wyjątkowy ekspres profesjonalny, przeznaczony do zastosowania np. w biurach, gdzie najlepsza jakość kawy ma znaczenie. Oferuje 31 specjalistów, począwszy od kawy czarnej, a kończąc na całym spektrum rodzajów kawy wykończonej mle-



kiem lub mleczną pianką. Innowacyjny profesjonalny młynek pozwala wydobyć o 12,2 proc. większy aromat niż tradycyjny młynek marki JURA. Wszystkimi funkcjami można sterować przy pomocy intuicyjnego ekranu dotykowego. Innowacyjna funkcja One-Touch Lungo pozwala przyrządzać specjalny jak od profesjonalnego baristy.

— Nowoczesny design ekspresu do kawy jest przyjemnie kompaktowy i przejrzysty. Dogodnie umieszczony i intuicyjnie obsługiwany wyświetlacz ułatwia kontrolowanie przygotowywania wszystkich specjalów kawowych oferowanych przez ekspres — uzasadnia swój wybór jury. Kolejną nagrodą firma potwierdza swoje wyjątkowe kompetencje w branży ekspresów do kawy.

Amica

Główna nagroda w konkursie „Polska Firma – Międzynarodowy Czempion”

Grupa Amica po raz drugi z rządu otrzymała nagrodę główną w kategorii „Eksporter” w organizowanym corocznie konkursie „Polska Firma – Międzynarodowy Czempion”.

Podczas finałowej gali, która odbyła się 3 grudnia w Warszawie, odebrał ją reprezentujący firmę Michał Rakowski, członek zarządu grupy Amica. Była to już ósma edycja konkursu dla polskich firm odnoszących sukcesy na światowych rynkach. Firmy nominowane w konkursie, w tym Amica, odznaczają się odwagą we wchodzeniu na globalne rynki, podejmowaniem ryzyka inwestycji, a także tworzeniem innowacyjnych produktów i usług.

— Strategia grupy Amica zakłada dalszy rozwój na rynkach zagranicznych. Ponadto planowane są inwestycje w automatyzację i digitalizację procesów w firmie. Dlatego cieszymy się, że po raz kolejny zostaliśmy wyróżnieni w konkursie, w którym doceniane są odwaga, innowacyjność i siła polskiej marki na zagranicznych rynkach — mówi Tomasz Pietrzyk, rzecznik prasowy grupy Amica.

Podczas finałowej gali, która odbyła się w Warszawie 3 grudnia 2019 r., zwycięzcom wręczono statuetki i dyplomy. Dla grupy Amica nagroda jest ważna podwójnie, bo za osiągnięcia w eksporcie została doceniona już po raz drugi. Kapituła konkursu dostrzega sukcesywną ekspansję Amiki, której najważniejszym akordem w roku 2019 było pozyskanie licencji na produkcję dużych AGD pod marką Fagor.

Dzięki rozszerzeniu zasięgu marek będących w jej portfolio grupa Amica z powodzeniem konkuruje z największymi globalnymi koncernami. Atutem grupy, obok długofalowej wizji rozwoju, jest też własna komórka R&D, która regularnie wprowadza użyteczne innowacje we wszystkich kategoriach produktowych. Sama uroczystość była doskonałą okazją do nawiązywania biznesowych relacji z najbardziej rozwijającymi się inwestorami i eksporterami. Organizatorem merytorycznym konkursu jest PwC, organizatorem medialnym „Puls Biznesu”. Konkurs jest objęty patronatem honorowym Ministerstwa Rozwoju.



iRobot

Stylowa i dobroczynna Roomba

Firma iRobot połączyła siły z Mateuszem Sudą – polskim ilustratorem mody. W ramach projektu powstał jedyny w swoim rodzaju egzemplarz iRobota Roomba i7+ z ręcznie wykonanymi przez grafika zdobieniami.

Kolekcyjna wersja robota zostanie przekazana na aukcję, z której środki trafią na cele charytatywne. Marka iRobot za sprawą autoryzowanego importera i dystrybutora w Polsce – firmy DLF – podjęła pracę z Mateuszem Sudą – cenionym polskim grafikiem, ilustratorem mody i malarzem. Projekt nawiązuje do mitologii greckiej i modnych kolorów neonowych. Jak określa sam autor:



W projekcie tym miłość otulona jest ostrym kolorem i ma charakter abstrakcyjny, a dodatkowo idealnie nawiązuje do indywidualnego stylu odbiorcy. Wizerunek robota Roomba i jego stacji został osadzony w abstrakcji, charakteryzującej emocjonalne zaangażowanie bohaterów.

Użyte kolory, motywy przewodnie oraz kompozycja podyktowane są bieżącymi trendami w modzie i sztuce, a sama wizja artysty przeniesiona została na urządzenia techniką malowania. Dopelnieniem projektu jest wyjątkowa modowa sesja inspirowana nocnym życiem i światłem neonów, z kolei pozy biorących w nich udział wzorowane są na greckich rzeźbach.



Roger Federer
Największy
mistrz tenisa

Nowy model Z6 zachwyca nawet tak wymagających koneserów i estetów jak Roger Federer. Przednia i górna część z solidnego aluminium o grubości 3 milimetrów podkreślają posągowy design. Dzięki najnowocześniejszym technologiom, takim jak profesjonalny młynek Aroma, P.E.P.® lub technologia gładkiej pianki, model Z6 może przyrządzić 22 specjalne – od krótkiego ognistego ristretto aż po wyszukane specjalne niczym od najlepszego baristy. Sztuczna inteligencja automatycznie dopasowuje wyświetlacz TFT do indywidualnych preferencji. Smart Connect umożliwia nawet obsługę za pośrednictwem smartfona, natomiast I.W.S.® automatycznie rozpoznaje filtr wody JURA – If you love coffee.

Przyjemność picia kawy –
świeżo mielonej,
nie z kapsułki.



Doskonałe prasowanie już od 40 lat



Rozmowa z **Arkadiuszem Grochowskim**
– dyrektorem marketingu w firmie DLF sp. z o.o.
– oficjalnym dystrybutorze marki Laurastar

Redakcja: DLF sp. z o.o. od roku jest dystrybutorem marki Laurastar na polskim rynku. Jak w kilku zdaniach można podsumować ten okres?

Arkadiusz Grochowski: To był dla nas czas intensywnej pracy handlowej i marketingowej. Pracowaliśmy nad stworzeniem odpowiednich struktur, uczestniczyliśmy w licznych szkoleniach, odkrywając prasowanie na nowo. Laurastar zmienia pojęcie dbania o tkaniny, zmienia nasze przyzwyczajenia. Najpierw sami musieliśmy to zrozumieć, by móc tę wiedzę przekazać klientom.

Co udało się zrobić w kwestii rozwoju sprzedaży i marketingu produktów marki Laurastar na polskim rynku?

Produkty Laurastar udało się wprowadzić do oferty największych sieci handlowych: Media Markt, Media Expert oraz RTV Euro AGD. W stacjonarnych sklepach

Media Markt cyklicznie organizowane są pokazy działania urządzeń. Dzięki takim pokazom jesteśmy w stanie uzmysłowić klientowi, jakie udogodnienia niesie za sobą posiadanie takiego sprzętu oraz wartość i jakość, jakie reprezentuje. Jeśli chodzi o działania marketingowe, zaczęliśmy rozpoznawanie rynku fashion. Wzięliśmy udział w kilku pokazach mody, w tym Marty Banaszek oraz Tomasza Ossolińskiego. Zaangażowaliśmy się również w event weddingowy. Podjęliśmy współpracę z kilkoma blogerami, jesteśmy aktywni w social mediach. To, co nas niezmiernie cieszy, to bardzo pozytywny feedback od osób, które miały do czynienia z naszymi urządzeniami. Ten, kto raz spróbował pracy z produktami Laurastar, nie chce już wracać do tradycyjnego żelazka.

Jakie działania planowane są w najbliższej przyszłości?

Z całą pewnością będziemy nadal rozwijać dostępność naszych produktów w sklepach. W dalszym ciągu za cel stawiamy sobie samodoskonalenie wiedzy na temat naszych produktów i ich stosowania. Kluczem jest znalezienie właściwego sposobu na przekazanie tej wiedzy naszym klientom. Planujemy rozwinąć Klub Laurastar, by użytkownicy mogli czerpać jeszcze więcej korzyści z posiadania urządzeń naszej marki.

Laurastar oferuje produkty wyspecjalizowane, ale jednocześnie niszowe. Jak odpowiednio komunikować ich zalety i rozwiązania klientom, tak aby wykorzystali pełnię ich możliwości?

Staramy się operować jasnym przekazem. Za technologią firmy Laurastar stoi 40 lat doświadczenia i koncentracji na rozwijaniu kategorii systemów do prasowania. Laurastar to ekspert w tej dziedzinie. Klienta ostatecznie interesuje korzyść, jaką może mieć z posiadania naszego urządzenia. Musimy umiejętnie wytłumaczyć, czym jest ultradelikatna sucha para (DMS) i jak istotny ma wpływ na jakość prasowania. Podkreślamy istotę odświeżania ubrań i pokazujemy



Laurastar regularnie uczestniczy w branżowych targach i spotkaniach w trakcie których prezentuje klientom najnowsze rozwiązania i produkty.

jego zastosowanie. Zwracamy też szczególną uwagę na higieniczność pary, dzięki której 99,999 proc. bakterii i alergenów jest eliminowanych – to szczególnie ważne dla osób mających dzieci oraz tych, którzy borykają się z alergiami skórnyymi.

W tym roku Laurastar będzie obchodzić 40-lecie istnienia. Jak firma ma zamierzać świętować ten czas?

Cieszymy się, że firma Laurastar tak wspaniale rozwinęła swoją działalność przez te 40 lat. Urodziny to, jak dla każdego, miły moment, w którym należy świętować. Producent przewidział spotkanie dla partnerów handlowych, w którym weźmiemy udział. Skupimy się również na świętowaniu z naszymi klientami, przygotowując dla nich specjalne oferty urodzinowe. W komunikacji będziemy podkreślać doświadczenie, jakie firma zyskała w ostatnich 40 latach.

O marce Laurastar



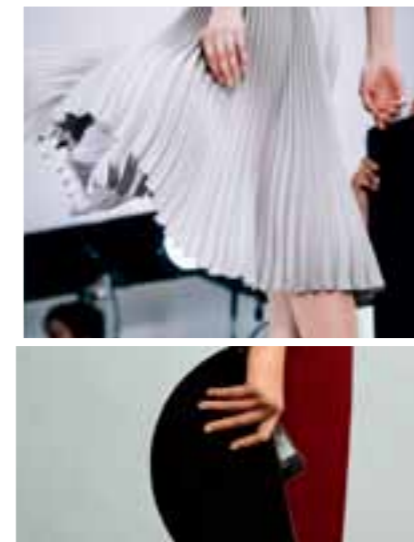
Szwajcarska firma Laurastar powstała w 1980 r. Jej siedziba znajduje się w Châtel-Saint-Denis w kantonie Fryburg. Została założona przez ludzi, którzy z miłości do pięknych tkanin stworzyli niepowtarzalny świat, łączący piękno materiałów ze szwajcarską technologią, dając każdemu możliwość uzyskania profesjonalnych efektów prasowania w zaciszu własnego domu. Siłą firmy Laurastar jest specjalizacja. W jej ofercie znajdziemy jedynie trzy typy produktów: systemy do prasowania, generatory pary oraz akcesoria. Pozwoliło to na osiągnięcie perfekcji w każdej z dziedzin, aby klientom oferować rozwiązania najlepszej jakości. Jej produkty dostarczane są do ponad 40 państw na całym globie.

W drugiej połowie zeszłego roku Laurastar powołał nowy zarząd. W firmie nastąpiła zmiana pokoleniowa. Czego jest ona zwiastunem?

Zgadza się. Po 40 latach działalności zmienia się zarząd firmy. Założyciel i wieloletni CEO – pan Jean Monney przekazał zarządzanie firmą dzieciom: pani Julie Monney i panu Michaelowi Monneyowi. Dokonała się więc zmiana pokoleniowa. Pan Jean Monney nadal czuwa i wspiera nowy zarząd, jednak pozwala rozwinąć skrzydła młodszemu pokoleniu.

Jak zmiana zarządu wpłynie na globalną strategię firmy?

Zmiana, która się dokonała, jest naturalna i płynna, nie wpływa na globalną strategię firmy. Celami firmy Laurastar są ciągły i konsekwentny rozwój, wprowadzanie produktów na nowe rynki i zwiększanie udziałów w krajach, w których jest już dostępna. W Polsce intensywnie pracujemy nad ugruntowaniem



świadomości marki na rynku, taki cel stawia Laurastar swoim dystrybutorom na całym świecie.

Przed firmą jest wiele wyzwań. Między innymi dzieje się na naszych oczach czwarta rewolucja przemysłowa i wykorzystanie Internetu rzeczy. Czy firma Laurastar jest na to gotowa?

Laurastar już wprowadził na rynek urządzenia, które wykorzystują Internet do obsługi swoich urządzeń. Systemy prasowania z serii Smart mogą być obsługiwane za pomocą aplikacji na urządzenia mobilne. Oczywiście, prasujemy sami, ale jesteśmy wspierani smartfonem. W aplikacji znajdują się wideotutorialy, pokazujące, jak odpowiednio prasować różne rodzaje tkanin i ułatwiając w ten sposób pracę użytkownika z urządzeniem. Laurastar zapowiada, że będzie rozwijał aplikację w przyszłości.

Kolejnym z wyzwań, jednak tym razem całego współczesnego świata, jest rozsądna gospodarka zasobami. Jak Laurastar podchodzi do tego zagadnienia?

Zanim jeszcze Unia Europejska wprowadziła w życie dyrektywy dotyczące „prawa do naprawy” dużego AGD, Laurastar realizował już politykę dostępności części przez 10 lat. Oznacza to w



Laurastar oferuje również specjalną aplikację na smartfony, która łączy się z systemami do prasowania wyposażonymi w Bluetooth.

Dla swoich klientów firma przygotowała wyjątkową inicjatywę – Klub Laurastar. Czekają na nich promocje i porady, jak korzystać z urządzeń czy jak prawidłowo dbać o odzież.

praktyce, że każdy użytkownik naszych produktów jest zapewniony, że przynajmniej przez dekadę będzie mógł bez problemu eksploatować swoje urządzenie.

Rozwoju jakich kategorii produktowych możemy spodziewać się w najbliższym czasie?

Laurastar jako ekspert w dziedzinie profesjonalnych urządzeń do prasowania w domu w dalszym ciągu skupiać się będzie wyłącznie na produktach tej kategorii wykorzystujących ultradelikatną suchą parę (DMS). W najbliższym czasie spodziewane jest poszerzenie portfolio produktowego, jednak w chwili obecnej nie możemy nic więcej na ten temat zdradzić. Mogę jedynie powiedzieć, że będzie to coś zupełnie nowego, użytecznego i najwyższej jakości.

Rozmawiał: Gabriel Niewiński





Skuteczne, higieniczne i bezpieczne prasowanie odzieży



LAURASTAR 
SZWAJCARSKA TECHNOLOGIA I DESIGN





Fot. Russell Hobbs

Typy urządzeń do prasowania

Urządzeń do prasowania jest bardzo wiele. Każde z nich przeznaczone jest do określonych prac i warunków, w jakich będą pracowały. Dlatego przemyślany wybór jest połową sukcesu.

Znając typy i konstrukcje, łatwiej wybrać to, które jest dla nas najbardziej wskazane. Żelazka można podzielić różnymi kryteriami, ale najprostszym i najtrafniejszym podziałem jest ten dzielący urządzenia do prasowania na żelazka turystyczne, tradycyjne, parowe, z wbudowanym generatorem pary, stacje pary, systemowe i bezprzewodowe. Być może niedługo

do osobnej grupy klasyfikować trzeba będzie tzw. „żelazka inteligentne”, które pojawiły się na rynku i z pewnością rynek ten zrewolucjonizują. Niezależnie od grupy i konstrukcji żelazek zawsze należy dokładnie zapoznać się z ich możliwościami technicznymi i funkcjonalnymi. To one bowiem zdecydują w dużej mierze, czy nasz wybór będzie trafny.

SYSTEMY DO PRASOWANIA

Są to stacje pary zintegrowane z deskami do prasowania. Różnią się budową i zastosowanymi rozwiązaniami. Do grupy tej należą także stanowiska do prasowania składające się z deski oraz parownicy z żelazkiem. W wypadku systemów możemy mówić o dużych kosztach. Są jednak doskonałą propozycją dla tych osób, które dużo i często prasują i oczekują najlepszych efektów. Potrzebują sporo wolnego miejsca, ale można je składać, dzięki czemu łatwiej jest je przechowywać. W porównaniu z klasycznymi żelazkami mają zdecydowanie bardziej rozbudowaną konstrukcję.



Fot. Laurastar



Fot. Severin

ŻELAZKA TRADYCYJNE

Chodzi o modele, które pracują tylko i wyłącznie na sucho, a więc bez użycia systemu rozpraszania pary. Mają idealnie gładkie, najczęściej stalowe stopy (oczywiście, bez otworów), regulację temperatury, a niektóre modele nawet przyciski z oznaczeniami dla niewidomych (wyczuwalne pod palcami), sygnalizację świetlną pracy oraz temperatury.

GENERATORY PARY

Urządzenia te pracują pod stałym, wysokim ciśnieniem pary, co ułatwia rozprasowywanie trudnych do usunięcia zagniecień. Zwykle składają się właśnie ze stacji, w której wytwarzana jest para, połączonej przewodem z żelazkiem, do którego jest przekazywana. W tym wypadku pojemnik na wodę i ilość wytwarzanej pary są zdecydowanie większe niż w żelazku parowym. Trzeba pamiętać, że urządzenia te potrzebują nieco więcej miejsca, ale zapewniają niezrównany komfort pracy i znakomite rezultaty prasowania.



Fot. Laurastar



Fot. Ravansom

STEAMERY RĘCZNE

Mniejsza i poręczniejsza wersja parownicy stojącej. Świetnie nadaje się do wygładzania zagniecień i może być dobrym uzupełnieniem tradycyjnego żelazka, nie zawsze bowiem ma się ochotę na tradycyjne prasowanie. Steamery ręczne szybko się nagrzewają, dlatego przydadzą się w sytuacjach wymagających szybkiego działania. Para powoduje, że nie ma ryzyka przypalenia, czy nieestetycznego wyświecenia tkaniny. Dobrze sprawdzi się przy prasowaniu rzeczy, które ciężko prasować tradycyjnym żelazkiem, czyli baskinek, falban, naszywek, etc. Ponadto nadaje się do odświeżania ubrań, takich jak marynarki, których nie trzeba prać po jednym, czy dwóch założeniach. Plusem jest to, że usunięte zostają nieprzyjemne zapachy, a bakterie zabite.

ŻELAZKA PAROWE

To najpopularniejsza obecnie kategoria urządzeń. Urządzenia z tej grupy różnią się mocą, ilością wytwarzanej pary oraz tym, z jakich materiałów wykonana jest stopa. W tej grupie żelazek parowych są takie, które mają wbudowany pojemnik na wodę (wlewa się ją do niego), mogą zatem pracować z parą, a także zraszać tkaniny.



Fot. Russell Hobbs

STEAMERY STACJONARNE

Steamery stojące są urządzeniami pomagającymi w codziennym prasowaniu bez konieczności wyjmowania deski, co dla wielu bywa uciążliwe. Urządzenie to dobrze sprawdza się przy prasowaniu np. garniturów, czy zasłon, czyli rzeczy, które ciężko wyprasować na desce, lub jest to wręcz niemożliwe. Steamery powinny rozważyć osoby, które nie zawsze mają czas, by oddawać kłopotliwe części garderoby do pralni. Nadają się do wszystkich rodzajów tkanin. Ich atutem jest wieszak, na którym umieszcza się prasowaną tkaninę.



Fot. Philips

ŻELAZKA BEZPRZEWODOWE

Wyposażone są w specjalną bazę albo stojak, które służą do ładowania urządzenia i podgrzewania stopy żelazka, choć różni producenci stosują własne rozwiązania. Zaletą modeli bezprzewodowych jest pełna swoboda prasowania, ponieważ nie ogranicza nas kabel elektryczny, wiąże się z tym również wygoda manewrowania urządzeniem. Utrudnieniem jest konieczność odkładania urządzenia na bazę co kilkadziesiąt sekund.



Fot. Tefal

PAROWNICE SYSTEMOWE

Są najwyższymi modelami parownic. Cechują się wyjątkową skutecznością i niezawodnością i przeznaczone są do czyszczenia różnorodnych wodoodpornych powierzchni w domu, ponieważ ich wyposażenie definiuje ich wielofunkcyjność. Mają dodatkowy zbiornik na wodę, który łatwo się wyjmuje. Mają także gniazdo, do którego można podłączyć żelazko parowe. Za sprawą wysokiego ciśnienia pary żelazko może prasować o wiele szybciej, bez względu na tkaninę.



Fot. Kärcher

ŻELAZKA TURYSTYCZNE

Niegdyś były to tylko modele klasyczne, dziś można także spotkać konstrukcje parowe. Cechą szczególną jest fakt, że oba typy występują w wersji kompaktowej. Z reguły mają zdecydowanie mniejsze rozmiary, jak również mniejsze zbiorniki na wodę. Ważnym elementem jest składana rączka, dzięki której zajmują mniej miejsca w bagażu. Istotny może być także przełącznik napięcia w zależności od strefy, do której się wybieramy.



Fot. Eldom

ŻELAZKA Z WBUDOWANYM GENERATOREM PARY

Są bardziej zaawansowaną wersją klasycznych modeli parowych, gdyż para produkowana jest stale w dużej ilości, co przekłada się na skuteczność prasowania. Modele z generatorem osiągają lepsze parametry, jeśli chodzi o jednorazowy wyrzut pary. Ich najważniejszą cechą jest to, że produkcja pary nie zależy od temperatury stopy żelazka. Generator jest zintegrowany ze specjalnym silniczkiem. Poza tym do żelazka dociera sama para.



Fot. Bosch



Parametry urządzeń prasujących

W wypadku żelazek i innych urządzeń z zakresu AGD konkretne dane mogą być pomocne w zakupie najlepszego dla nas urządzenia.

Jest zaledwie kilka liczb, które dużo mogą powiedzieć o wybranym modelu, a przede wszystkim o jego przydatności do konkretnych potrzeb gospodarstwa domowego, liczności domowników, a nawet o udziale urządzenia w budżecie domowym.

Pojemność komory (bajlera) na wodę

Ma spory wpływ na sprawne prasowanie, gdyż im więcej mieści wody, tym szybciej można się z prasowaniem uporać, gdyż nie trzeba za często jej dolewać. W klasycznych żelazkach parowych zbiornik ma pojemność ok. 120–400 ml. Warto dodać, że przy 160 ml wody wystarcza na ok. 10 min prasowania, a przy 350 ml – na 20 min. W niektórych modelach bywa wyjmowany, jednak zintegrowany jest częściej spotykany. Wytwarzana w żelazku para wydobywa się przez tzw. otwory parowe, umieszczone w stopie żelazka – ich liczba oraz rozmieszczenie zależą już od konkretnego modelu. Do większości urządzeń producenci dołączają pojemniki z miarką i wyprofilowanym dziobkiem, ułatwiającym wlewanie wody do zbiornika. Żelazka parowe mają trzy rodzaje wyrzutu pary: stały, pionowy oraz jednorazowy. Pojemniki są zdecydowanie większe w wypadku stacji pary, tam pojemność wynosi od ok. 800 ml do nawet do 2,5 l.

Wyrzut pary i ciśnienie

Oczywiście, im więcej pary, tym prasowanie jest łatwiejsze i skuteczniejsze. Wyrzut pary w żelazkach określa liczba w zakresie 20–50 g/min (gramy na minutę), w stacjach jest oczywiście większy i może osiągać do 80 g/min, są też modele, które mają funkcję podwójnego wyrzutu, a ten może sięgać w stacjach pary nawet ok. 500 g/min. Krótko mówiąc: im większy wyrzut pary, tym łatwiejsze, sprawniejsze, a także krótsze prasowanie, co jest bezpośrednio związane z poborem energii elektrycznej. W wypadku stacji pary istotne jest również ciśnienie, pod którym wytwarzana jest para, a podawane jest ono jako liczba barów i może przyjmować wartości od 4 do 7,5 bar.

Oznaczenia dotyczące prasowania	
	Prasować żelazkiem nagrzanym maksymalnie do 110 °C
	Prasować żelazkiem nagrzanym do 150 °C
	Prasować żelazkiem nagrzanym do 200 °C
	Prasować przez dodatkowy materiał lub żelazkiem z podstawką teflonową
	Nie prasować żelazkiem parowym (nie używać pary)
	Nie prasować

Moc urządzeń i szybkość nagrzewania

Im większa moc (w żelazkach waha się od 1000 w modelach turystycznych do 3300 W), tym szybciej żelazka się nagrzewają (średnio do 200 °C), a znaczy to, że szybciej można zacząć prasowanie, a więc i szybciej je skończyć. Modele o największej mocy potrzebują na nagrzanie się zaledwie kilkanaście sekund. Co do zakresu temperatur, to w różnych modelach można spotkać zróżnicowane oznaczenia, gdyż jedni producenci podają temperaturę w stopniach, inni rodzaje tkanin, a jeszcze inni „min” lub „max”, jednakże moc nie ma na to większego wpływu.

Długość przewodu

Jeśli żelazko nie jest bezprzewodowe, ta informacja ma znaczenie. Dłuższy sznur (średnio ma od 1,8 do 3 m) pozwala na wygodne podłączenie i nie ogranicza osoby prasującej. Równie istotne jest to, by był to przewód kulkowy, który może się swobodnie obracać nawet do 360°, dzięki czemu nie zagina się i nie płącze, co przy gorącym żelazku ma duże znaczenie.

Masa żelazka

Dawniej im było cięższe, tym lepiej się prasowało. Obecnie masa nie przekłada się na jakość pracy urządzenia. Nowoczesne żelazka parowe, zwłaszcza te, które mają wbudowane (lub wyjmowane) pojemniki na wodę, mogą ważyć od 1,5 do 2 kg i ma na to wpływ także pojemność zbiornika na wodę. Żelazka połączone z wytwornicą pary są zdecydowanie lżejsze i mogą mieć masę zaledwie 0,5 kg, co oczywiście czyni pracę lżejszą.

Oznaczenia metek

Producenci dbają o to, by na ich ubraniach znalazły się informacje na temat sposobu konserwacji odzieży, czyli prania oraz prasowania. Warto się z nimi zapoznać, by we właściwy sposób postępować z ulubioną koszulą czy sukienką, zwłaszcza gdy można je prać w wodzie czyli domowymi sposobami, bez konieczności oddawania do pralni. Czytając wcześniej oznaczenia na metce można też zrezygnować z kupienia, np. letniej bluzki, gdy producent zastrzega dla niej pranie chemiczne! I nie jest to takie niemożliwe. Nie wszystkie tkaniny, które można prać w wodzie, wymagają potem prasowania. Coraz więcej jest takich materiałów, które się nie gniją, a są to najczęściej mieszanki tkanin naturalnych z dodatkiem tworzyw sztucznych oraz tkaniny syntetyczne. Te po wypraniu wystarczy tylko starannie powiesić i zostawić do wyschnięcia. Ale jest spora grupa takich, które żelazka potrzebują, np. jedwab. Objasnienia dotyczące prasowania można znaleźć właśnie na metkach ubraniowych, a także na żelazkach, a niektóre mają systemy chroniące tkaniny, prezentujemy je również w tabeli.

Fot. Eldom

Determinanty skutecznego prasowania

Prasowanie jest zajęciem dość uciążliwym, chyba że w domu jest dobre, nowoczesne żelazko prasujące z parą i taka też deska z pokrowcem, ułatwiającą pracę. A kompletnie przestaje być uciążliwe, gdy prasuje się żelazkiem „inteligentnym”. Jednak nawet najnowocześniejsze urządzenia do prasowania nie są sobie równe. Co w takim razie decyduje o skutecznym i szybkim prasowaniu? Na co warto zwrócić uwagę? Dla każdego może to być coś innego i często mogą to być detale, ale są pewne istotne elementy, które wpływają na proces prasowania.

1 Rodzaj stopy

To ona bezpośrednio dotyka tkaniny, po której powinna się przesuwać lekko i łatwo. Musi też być trwała na tyle, by jej powierzchnia się nie wycierała, nie ulegała zadrapaniom, a tym bardziej nie zahaczała nitek, niszcząc prasowane rzeczy. Także na stopie, jeśli żelazko pracuje z parą, znajdują się otwory, przez które jest ona „wyrzucana”. Ich odpowiednie rozmieszczenie ma istotne znaczenie dla dobrego nawilżania tkanin, zwłaszcza tak trudnych do prasowania jak czysty len czy gruba bawełna. To, z czego stopy są zrobione lub czym są ewentualnie powlekane, często podawane jest w instrukcji pod nazwą firmową. Jak nietrudno się domyślić, ostateczny skład jest tajemnicą. Stałym elementem jest baza, czyli płyta wykonana z aluminium (dobrze przewodzi ciepło), która pokrywana jest różnego rodzaju powłokami, różniącymi się trwałością oraz szybkością nagrzewania. Najczęściej stosuje się ceramikę, stal, teflon oraz szafir. Do tych najtrwalszych trzeba zaliczyć wykonane ze stopów metali, granitowe, szafirowe jak też ceramiczne utwardzone. Ważną kwestią wpływającą na skuteczność prasowania jest rodzaj oraz liczba otworów parowych, która najczęściej wynosi od kilkudziesięciu do nawet powyżej stu otworów. Zwykle są rozmieszczone wzdłuż krawędzi stopy, na całej jej długości w kilku rzędach. Takie ustawienie zapewnia swobodny dopływ pary do całej powierzchni płyty i gwarantuje optymalne nawilżenie tkaniny.

2 Twardość wody

Wbrew pozorom ma duży wpływ nie tylko na trwałość i sprawność żelazek, ale także na samo prasowanie. Bez względu na model zbyt twarda woda potrafi bowiem skutecznie zatkać otwory osadem wapiennym i nawet regularne płukanie może nie być w 100 proc. skuteczne, zwłaszcza że przeważająca większość nowoczesnych żelazek i stacji pary działa w oparciu o wodę z kranu (dawniej zalecano używać wody destylowanej). Jeśli wiemy, że woda w naszej okolicy jest twarda, musimy systematycznie urządzenia od-



kamieniać. Wielu producentów proponuje własne rozwiązania, a nawet preparaty. Twardość wody określa się jako obecność w niej składników mineralnych, głównie węglanów, wodorowęglanów, chlorków, siarczanów, krzemianów wapnia i magnezu.

3 Bezpieczeństwo użytkownika

W wypadku żelazek jest szczególnie istotne, i to z kilku powodów. Po pierwsze, dlatego że jeszcze do niedawna zostawione niewyłączone żelazko na 100 proc. stawało się przyczyną pożaru. Po drugie, energia elektryczna plus woda może grozić porażeniem, gdy np. konstrukcja jest niestabilna, i wreszcie po trzecie, dla tego że można się nim dotkliwie oparzyć. Dwa pierwsze powody w nowoczesnych urządzeniach zostały wyeliminowane. Wiele żelazek ma funk-

cję automatycznego wyłączenia się („Strażak”) po pewnym określonym czasie – zwykle zostawione w pozycji pionowej potrzebuje 5–8 minut, zaś w poziomej kilkadziesiąt sekund. Markowe produkty są tak skonstruowane, że w zasadzie nie ma mowy o porażeniu prądem. Tylko z trzecim problemem musimy radzić sobie sami, uważając na gorącą stopę oraz parę, która może poparzyć jeszcze dotkliwiej niż samo żelazko, i przede wszystkim nie dopuszczać do obsługi urządzeń przez najmłodszych domowników. Warto też wspomnieć o bezpieczeństwie prasowanych tkanin. Nowoczesne żelazka dają możliwość dopasowywania temperatury do prasowanej tkaniny, a do tego służy właśnie termoregulator. Wystarczy stosować się do zaleceń podanych w instrukcji albo piktoqramów (liczb, napisów), znajdujących się na obudowie, zazwyczaj tuż pod uchwytem żelazka.

Fot. Laurastar

Funkcje i budowa żelazek



Żelazka i stacje pary mają wiele zbliżonych funkcji. Warto jednak wiedzieć, że jest duża grupa modeli, które imponują pomysłowością i wyróżniają się wieloma innowacyjnymi i praktycznymi rozwiązaniami.

Nie można oczekiwać, żeby urządzenia, których zadaniem jest usprawnianie prasowania, mogły znacząco się od siebie różnić, skoro służą temu samemu zadaniu. Nie znaczy to jednak, że nie ma pewnych au-

torskich pomysłów, które znacznie wybiegają poza standardy i wydają się usprawniać proces prasowania. Czyżby przy tym bardziej efektywnymi i przyjemnymi użytkownikowi. Przyjrzyjmy się, więc, czego owe rozwiązania i do-



RAVANSON ZP-7010N

datkowe funkcje dotyczą, a przede wszystkim, co tak naprawdę dają użytkownikom.

Stopy – podstawa dobrego prasowania

Te z czasem, po erze siemiężnych żelazek tradycyjnych, stały się istotnym czynnikiem sprawnej pracy urządzeń prasujących, nawet bez względu na to, czy działają z parą, bez niej, czy może w systemach. Stopa musi się poruszać po tkaninie płynnie, być trwała, nie zaczepiać (jej powierzchnia nie może się wycierać), a tym bardziej powinna się równo nagrzewać. Oczywiście, różne marki mają „swoje stopy”, o własnych nazwach i składach.

Regulacja temperatury i pary

Możliwość ustawienia parametrów pracy urządzeń do prasowania to jedno z ważniejszych rozwiązań. W żelazkach i stacjach pary można regulować temperaturę oraz ilość dystrybuowanej pary tak, aby dostosować ich intensywność do rodzaju prasowanej tkaniny. Innowacją na rynku było wprowadzenie urządzeń pozbawionych regulacji dotyczących zarówno żelazek, jak i modeli z generatorem pary – zewnętrznych, jak i wbudowanych. Wprowadzono je z my-

ślą o tych użytkownikach, którzy m.in. zbyt często zapominają o konieczności zmiany temperatury, a także o prasowanych tkaninach, by uchronić je przed przypadkowym uszkodzeniem. W klasycznych modelach z regulacją duże znaczenie ma temperatura stopy żelazka oraz para, która ułatwia przekazywanie ciepła i przyspiesza prasowanie. W modelach bez regulacji temperatura stopy utrzymywana jest na stałym poziomie. W tym wypadku oznacza to, że jest ona niewiele wyższa od temperatury pary – odpowiednie dopasowanie temperatury stopy do intensywności strumienia pary jest kluczem do sukcesu. W przeszłości duża ilość pary w takiej optymalnej temperaturze mogłaby spowodować wyciekanie wody. Stworzenie specjalnej komory parowej wytwarzającej stały stru-



LAURASTAR Lift Original Red

kom żelazko nie przypali także niczego, nawet jeśli pozostawimy urządzenie na prasowanej tkaninie.

PYTANIE 6. Jakie znaczenie ma stopa żelazka?

Dla sprawnego prasowania – ogromne. Jeśli wykonana jest z dobrego materiału, a do nich zalicza się stopy ceramiczne, szafirowe, teflonowe, jak i te wykonane ze stopów metali (mają one swoje nazwy firmowe), będzie się po tkaninie przesuwała lekko i sprawnie. Łatwo też będzie ją czyścić. Jeśli żelazko jest parowe, to na stopie rozmieszczone będą otwory, przez które para się wydobywa. Zwykle są rozłożone wzdłuż krawędzi stopy, na całej jej długości w kilku rzędach. Takie ustawienie zapewnia swobodny dopływ pary do całej powierzchni płyty i gwarantuje optymalne nawilżenie tkaniny.

PYTANIE 7. Czy warto wyposażyć się w deskę do prasowania?

Zdecydowanie tak. Najlepiej w modele aktywne, które mają wiele dodatkowych funkcji – w odróżnieniu od modeli klasycznych lub tych z gniazdem. Na tego typu deskach można nawet własną dłonią „przeprasować” bluzkę z delikatnej tkaniny! Co ważne, służą nie tylko do klasycznego prasowania. Bardzo istotną funkcją jest odsy-

Inteligentne żelazko

Rozwiązania zastosowane w takich żelazkach w pełni automatycznie kontrolują ryzyko przypalenia tkaniny. Regulacja temperatury została wyeliminowana. Za „inteligencję” żelazka odpowiedzialny jest wysokowydajny generator, wytwarzający jak największą ilość pary. „Inteligentne” żelazka mają automatyczne czujniki, wykrywające, czy żelazko jest poruszane i w jaki sposób, a następnie uwalniają parę, rozprasowującą nawet największe zagniecenia. Nie ma więc konieczności używania dodatkowych przycisków i pokręteł. Co więcej, urządzenia same wyłączają parę, gdy prasowanie zostanie ukończony. Komfort użytkowania jest ogromny, tkaniny są bezpieczne, nie ma ryzyka wypalenia dziur i powsta-

nia nieestetycznych wyświeceń. Jakby tego było mało, „inteligentne” żelazko można zostawić na prasowanej rzeczy, nie ma konieczności odstawienia go – dezaktywuje ono proces prasowania samodzielnie. Po określonym czasie bezczynności żelazko samo się wyłącza.



Fot. Russell Hobbs

mień bardzo wilgotnej pary, przenikającej w głąb tkaniny, zapewnią szybkie prasowanie bez ryzyka wycieku wody. Dzięki temu nie trzeba regulować temperatury, nie ma ryzyka przypalenia, nie trzeba czekać, aż żelazko się rozgrzeje lub ostygnie. Bez względu na to, kto prasuje, prasowanie trwa krócej. Ważną funkcją jest możliwość prasowania w pionie za pomocą pary, bo można jej użyć przy odświeżaniu zasłon, firan czy też ciężkich okryć.

Warto w tym miejscu jeszcze wspomnieć o systemie zabezpieczającym przed kapieniem, które zdarza się podczas prasowania z niższą temperaturą lub gdy żelazko nie osiągnie

jeszcze tej zaprogramowanej. „Anti Drip” lub „Anti Drop” to najczęściej używane nazwy tej funkcji.

Bezpieczeństwo i ochrona

To temat ważny dla wszystkich znaczących producentów. Coraz więcej urządzeń wyposażonych jest w funkcje czy systemy typu AutoStop, które wyłączają żelazko, gdy nie jest ono używane przez kilka kolejnych minut. Oczywiście, w różnych modelach jest to rozwiązane inaczej. Może się to dziać np. za sprawą czujnika zamontowanego w uchwycie. Często takie automatyczne wyłączenie nazywane jest

10 PYTAŃ

czym się kierować przy zakupie odpowiedniego sprzętu?

PYTANIE 1. Co wybrać: żelazko parowe czy stację pary?

Bez wątpliwości bardziej rozbudowanym i funkcjonalnym rozwiązaniem są stacje pary. Oczywiście, oba typy żelazek sprawdzą się w domowych warunkach i nie można jedną grupą deprecjonować drugiej. Tradycyjne żelazko od strony czysto praktycznej można polecić małym gospodarstwom domowym czy do mniej przestronnych lokali (kwestie gabarytów). Także tym wszystkim, którzy większość rzeczy oddają do pralni, a na dodatek starają się wybierać ubrania z tkanin się niegniotących, na pewno wystarczą żelazko. Podobnie tzw. singlowi czy rodzinie dwuosobowej. Jeśli jednak w domu jest większa liczba osób, a więc pierze i prasuje się częściej, i mamy bardzo zróżnicowaną garderobę, warto postawić na stację pary. Trzeba zastanowić się jedynie nad modelem i jego możliwościami funkcjonalnymi. Wskazówką może być pojemność bojlera (albo dwóch) – im jest ona większa, tym rzadziej dolewa się wody i dłużej można prasować.

PYTANIE 2. Czy warto kupić steamer?

Jest to urządzenie, które służy do szybkiego odświeżania i wygładzania drobnych zagnieceń rzeczy wyjętych z szafy. Ma ono wiele zalet, przede wszystkim bardzo szybko się nagrzewa i już po ok. 40–60 sekundach jest gotowe do pracy. Warto wiedzieć, że nie potrzeba do niego deski do prasowania, a poza tym jest małe, lekkie, poręczne i łatwo jest na nie znaleźć miejsce. Trzeba jednak pamiętać, że steamer zasadniczo nie służy do prasowania, zwłaszcza mocno zagniecionych tkanin. Działa najczęściej tylko w pozycji pionowej, więc odświeżana rzecz musi wisieć.

PYTANIE 3. Jakie zabezpieczenia mają żelazka?

Obecnie niemal wszystkie modele mają funkcję automatycznego wyłączania (tzw. strażak). To bardzo istotne, gdyż jeszcze do niedawna zostawione włączone żelazko było przyczyną wielu

PYTANIE 4. Co to jest funkcja ochrony przed kapieniem?

Zadaniem systemu zabezpieczającego przed kapieniem jest przede wszystkim ochrona przed poplamieniem prasowanych rzeczy, zwłaszcza tych w ciemnych kolorach. Spadające przez otwory w stopie krople wody, często z żółtawym zabarwieniem rozpuszczonego osadu wapiennego, mogą się pojawiać podczas prasowania z niższą temperaturą albo wtedy, gdy żelazko nie osiągnie jeszcze zaprogramowanej temperatury.

PYTANIE 5. Czy warto zaopatrzyć się w „inteligentne” żelazko lub stację pary?

Zdecydowanie tak. Są to urządzenia nowej generacji, które w różnym zakresie i stopniu są „inteligentne”. Niezależnie od stopnia zaawansowania tego typu rozwiązania zdejmuje z użytkownika wiele czynności i decyzji – np. wybór temperatury, która automatycznie dopasowuje się do rodzaju prasowanej tkaniny. Dzięki „inteligentnym” czujni-

sanie pary, ponieważ przyspiesza wyparowywanie wilgoci oraz schłodzenie prasowanych rzeczy, co zapobiega ponownemu powstawaniu zagnieceń po odwieszeniu ubrań do szafy. Przy prasowaniu cienkich i delikatnych tkanin przydatna jest też funkcja nadmuchu.

PYTANIE 8. Jakie znaczenie dla prasowania ma pokrowiec?

Wbrew pozorom nie są to tylko „ochraniacze”, jak zwykło się myśleć. Dobre pokrowce wpływają na komfort pracy, zabezpieczają powierzchnię blatu oraz usprawniają prasowanie. Najczęściej stosuje się specjalnie spreparowaną bawełnę, która jest odporna na wysoką temperaturę. Pokrowce mogą być utrzymywane na desce za pomocą specjalnych napinaczy lub przewleczzonej wokół tasemki czy gumki. Ważne, aby powłoka deski miała przynajmniej dwie warstwy. Pod pokrowcem powinna znajdować się warstwa wypełnienia z watoliny, filcu lub pianki.

PYTANIE 9. Czy do żelazek można wlewać wodę z kranu?

W zasadzie do wszystkich nowoczesnych żelazek zaleca się obecnie używanie takiej właśnie wody i nie trze-

ba zaopatrywać się w wodę destylowaną. Mają na to wpływ stosowane w żelazkach oraz stacjach pary specjalne filtry czy funkcje odkamieniania lub też samooczyszczania. Nie znaczy to jednak, że nasz udział kończy się na wlewniu wody. Funkcje odkamieniania polegają m.in. na tym, że raz na jakiś czas należy nalać do żelazka wody, ustawić maksymalną temperaturę, włączyć odpowiedni przycisk i poczekać, aż całą woda z rozpuszczonym osadem wypłynie z urządzenia. W wypadku stacji pary należy też przepłukać bojler i zregenerować filtr antywapienny.

PYTANIE 10. Które żelazka są skuteczniejsze: lekkie czy ciężkie?

Dawniej im żelazko było cięższe, tym lepiej prasowało. Jednak era żelazek ciężkich się skończyła, nowoczesne modele nie potrzebują dużej masy, by skutecznie prasować, ponieważ najczęściej pracują z parą. Obecnie masa nie przekłada się więc na jakość pracy urządzenia. Żelazka parowe, zwłaszcza te, które mają wbudowane (lub wymiadowane) pojemniki na wodę, mogą ważyć od 1,5 do 2 kg i ma na to wpływ także pojemność zbiornika na wodę. Żelazka połączone z wytwornicą pary są zdecydowanie lżejsze i mogą ważyć zaledwie 0,5 kg.



Fot. Bosch

Automatyczne dopasowanie poziomu temperatury pozwala łatwo prasować różne rodzaje tkanin.

przynajmniej raz, dwa razy w miesiącu. Przed uruchomieniem funkcji należy napelnić zbiornik wodą i ustawić maksymalną temperaturę. Pod wpływem wysokiego ciśnienia z otworów w stopie wyrzucana jest para z zanieczyszczeniami. Można także używać odkamieniacza w sztyfcie lub w płynie. Pierwszy czyści stopę z zewnątrz, drugi wlewa się do zbiornika na wodę. Z kolei przed wysokimi rachunkami „chronią” użytkownika funkcje „eco”, które wiele potrafią, pozwalają zmniejszyć ilość generowanej pary, oszczędzając energię, przy jednoczesnym zachowaniu dobrych efektów prasowania. Potrafią zagwarantować nawet 20 proc. oszczędności energii elektrycznej, jak również oszczędzają wodę bez negatywnych skutków dla prasowania.



MESKO MS 5031

Warto zwrócić uwagę na obecność praktycznych rozwiązań jak np. miejsce na schowanie przewodu.



BEKO SIM3122T

ma kontaktu z powierzchnią, na której stoi. Tak oto nie grozi nam już ani „spalenie” prasowanej rzeczy, ani tym bardziej mieszkania. Bezpieczeństwo to również ochrona samego urządzenia, które w wersji nowoczesnej wcale nie jest tanie. Dlatego stosuje się systemy i funkcje niepozwalające osadom wapiennym zdominować się w kanałkach żelazek. A osad jest ich największym wrogiem.

Samoczyszczenie żelazek

Teraz wszystkie żelazka wyposażone są w takie funkcje, niektóre z nich w ogóle same się oczyszczają, innym trzeba od czasu do czasu pomóc, np. przepłukując je, jak też sam zbiornik na wodę oraz regenerując filtry antywapienne. Warto dodać, że funkcja samoczyszczenia polega na udrożnieniu otworów parowych, w których gromadzi się osad z wody. Z opcji tej powinno się korzystać regularnie

strażakiem i polega na wyłączeniu urządzenia, gdy nie jest ono używane przez określony czas, którego długość zależy od pozycji żelazka. Specjalny czujnik zareaguje po ok. 30 sekundach, gdy będzie ono w pozycji poziomej, lub po ok. 6–8 minutach przy pozycji pionowej. By ponownie uruchomić żelazko, trzeba na nowo rozpocząć prasowanie. Niektóre modele mają dodatkowo diodę i sygnał dźwiękowy, które zanim żelazko będzie wyłączone, poinformują o tym. W niektórych modelach jest tzw. winda, dzięki której pozostawione na desce czy prasowanej rzeczy żelazko, zanim się wyłączy, po prostu się unosi, dzięki czemu gorąca stopa nie



RUSSELL HOBBS Steam Power Purple 24440-56



Fot. Eldom



ELDOM DA300 Alfa

dając energię, przy jednoczesnym zachowaniu dobrych efektów prasowania. Potrafią zagwarantować nawet 20 proc. oszczędności energii elektrycznej, jak również oszczędzają wodę bez negatywnych skutków dla prasowania.

Komfort i ergonomia

Dobrym rozwiązaniem jest np. przewód kulkowy, łączący żelazko z korpusem. Połączenie polega na tym, że w trakcie poruszania żelazkiem, a robimy to praktycznie bez przerwy,



GORENJE SIH 2600GC

przewód się nie załamuje i nie hamuje nam ruchów, ale porusza się wraz z urządzeniem. Przydatne jest także miejsce na nawinięcie przewodu, ponieważ pozwala na wygodne schowanie żelazka, zwłaszcza gdy jest ze stacją pary, jak też „antenka” czy schowek na przewód. Trzeba też zwrócić uwagę na modele z „otwartą rączką”, czyli uchwytem nie stykającym się z korpusem, przede wszystkim dlatego, że czasem uchwyty mogą się nagrzewać od dużych wyrzutów pary, a poza tym żelazko z taką rączką jest lżejsze.



LAURASTAR Smart I White

www.infoprodukt.pl

Budowa generatora pary na przykładzie modelu Laurastar Lift Plus Ultimate

- 1 Ergonomiczny uchwyt żelazka
- 2 Żelazko
- 3 Aktywna stopa żelazka 3D
- 4 Regulator temperatury
- 5 Przewód parowy
- 6 Uchwyt do przenoszenia stacji pary
- 7 Przycisk włączania oraz sygnalizatory wymiany filtra i pustego zbiornika
- 8 Zbiornik na wodę
- 9 Stacja pary
- 10 Uchwyty na przewód parowy



Zastosowanie stacji pary

Wiele osób zastanawia się, czy warto inwestować w stację pary, skoro zajmuje więcej miejsca i jest cięższa niż standardowe żelazko. Odpowiedź jest prozaicznie prosta: jeśli mamy duże mieszkanie czy dom i dysponujemy odpowiednimi środkami finansowymi, warto wyposażyć gospodarstwo w tego typu sprzęt. To znakomite i niezwykle komfortowe rozwiązanie. Mniej istotne jest, czy prasuje się dużo czy mało. Stacje pary efektywnie i szybko pomogą w codziennym prasowaniu czy odświeżaniu ubrań i tkanin. Ci, którzy taki sprzęt nabyli, nie wyobrażają sobie życia bez niego. Sprawdza się on bowiem idealnie. Warto tylko pamiętać o niezwykle ważnym warunku. Otóż, należy wybierać tylko i wyłącznie markowe, sprawdzone urządzenia i jeśli to możliwe, zawsze z najwyższej półki. Poza niezrównaną efektywnością i komfortem prasowania do głównych zalet używania stacji pary zaliczyć należy mniejsze ryzyko zniszczenia prasowanego materiału oraz możliwość wykorzystania pary do odświeżenia ubrań, jeśli nie chcemy ich prać. Należy



BOSCH TDA753122V

też wspomnieć, że potraktowana stacją pary tkanina będzie bardziej miękka w dotyku i mniej podatna na kolejne wygniecenia, co czyni pracę wydajniejszą, a w ostatecznym rezultacie sprawia też, że rzadziej taką rzecz pierzemy i prasujemy, czyli mniej ją niszczymy. Stacja pary nada się również do ubrań, które mają wiele ozdób, guzików, cekinów czy naszywek.



Prasowanie bez kompromisów – stacje pary i systemy

Stacje pary to urządzenia wzorowane na produktach profesjonalnych. Dlatego też odznaczają się tak dużą skutecznością i zaawansowanymi rozwiązaniami. W części modeli dostępnych na rynku można znaleźć funkcje, które w dużym stopniu ułatwiają użytkowanie.

Badania wskazują, że Polacy nie przepadają za prasowaniem. Jak wynika z analiz nie lubią tego robić, bowiem zajmuje im to sporo czasu, jest nużące i – na co szczególnie zwracamy uwagę – często z prasowaniem wiąże się problem dostosowania parametrów pracy urządzenia, a także niedokładnego wyprasowania odzieży.

Jak działa stacja pary?

Nawet najlepsze żelazko nie wyprasuje idealnie materiału bez naszego wsparcia i kilku ważnych czynników, takich jak ustawienie odpowiedniej temperatury, zastosowanie określonej stopy czy twardości wody, która wbrew pozorom jest istotnym determinantem w skutecznym prasowaniu odzieży. Bez względu na model zbyt twarda woda potrafi bowiem skutecznie zatkać otwory osadem wapiennym i nawet regularne płukanie może nie być w 100 proc. skuteczne, zwłaszcza że przeważająca większość nowoczesnych żelazek i stacji pary działa w oparciu o wodę z kranu. Wbudowany generator sprawia, że para stale wytwarzana jest na wysokim poziomie. To właśnie dzięki temu rozwiązaniu urządzenia te są bardziej zaawansowane niż żelazka parowe, ale mają gorsze parametry niż stacje pary. Ich najważniejszą cechą jest to, że produkcja pary nie zależy od temperatury stopy żelazka. W klasycznych żelazkach parowych poziom wytwarzania pary tak naprawdę zależy od ustawienia temperatury samej stopy. Aby wytworzyć parę, urządzenie musi osiągnąć określoną temperaturę. W przeciwnym razie woda może po prostu kapać.

Wybór urządzenia z przemysłową konstrukcją stopy zdecydowanie ułatwia pracę ze stacją pary. To od stopy bowiem zależy, czy przesuwamy żelazko łatwo i sprawnie, czy np. ominiemy guziki. To od stopy zależy również, jak rozmieszczone są wylotowe otwory, z których wydobywa się para wodna, skutecznie usprawniająca wal-



KÄRCHER SI 4 EasyFix

kę z zagnieceniami. Zwykle są one rozmieszczone wzdłuż krawędzi stopy, na całej jej długości w kilku rzędach. Takie ustawienie zapewni swobodny dopływ pary do całej powierzchni płyty i gwarantuje optymalne nawilżenie tkaniny.

Rozwiązania w parownicach i stacjach pary

- **Funkcja odkamieniania** – to sposób na przedłużenie trwałości urządzenia. Większość stacji pary (podobnie jak żelazek parowych) jest już wyposażona w tę funkcję. Specjalny wskaźnik spełnia funkcję licznika informującego o konieczności przepłukania bojlera i usunięcia kamienia. Producenci zalecają, aby czyścić urządzenie po upływie ok. miesiąca użytkowania lub np. po 10 sesjach prasowania (dane te są różne u różnych producentów).
- **Funkcja zapobiegająca nabłyszczeniu tkanin** – ma za zadanie zminimalizować ryzyko powstawania nieestetycznych śladów na prasowanych tkaninach. Dzięki niej można uniknąć nabłyszczenia materiałów, co bardzo często zdarza się przy ciemnych ubraniach. Podczas uruchomienia tej opcji należy nacisnąć przycisk uwalniania pary w regularnych odstępach.
- **Funkcja eco** – to sposób na redukcję zużycia energii. Podczas korzystania z tego trybu wytwarzana jest mniejsza ilość pary, dlatego też nie nadaje się on do prasowania grubych i silnie zagniecionych materiałów. Funkcja eco pozwala ograniczyć zużycie energii nawet o 25 proc. i wody o 40 proc. W urządzeniach z tym rozwiąza-



Fot. Laurastar



BOSCH TDS2140

- niem ustawienie zwykłego zużycia energii zalecane jest tylko do prasowania grubych i silnie pomiętych tkanin.
- **Zabezpieczenie przed osadzaniem się kamienia** – nazywane sztyftem lub filtrem antywapiennym. Jest to element umieszczony w zbiorniku na wodę, który „wychwytuje” kamień znajdujący się w wodzie. Pamiętać trzeba, by po każdorazowym wyjęciu sztyfta został prawidłowo zamocowany (urządzenie nie działa bez niego).
 - **System ciągłego napełniania wodą** – rozwiązanie spotykane w stacjach pary z dodatkowym zbiornikiem. Dzięki zastosowaniu specjalnej pompy możliwe jest stałe uzupełnianie wody w bojlerze bez konieczności przerywania prasowania.
 - **Stały wyrzut/wytwarzanie pary** – umożliwia prasowanie z parą przez cały czas bez konieczności naciśnięcia przycisku pary.
 - **Silne uderzenie pary** – w odróżnieniu od stałego wyrzutu pary oznacza ilość pary, którą żelazko wydatkuje jednorazowo. Ilość pary jest tu znacznie większa i pozwala rozprasować najtrudniejsze zagniecenia lub prasować w pionie.
 - **Zawór bezpieczeństwa** – zapobiega niekontrolowanemu wzrostowi ciśnienia w bojlerze. Jest bardzo ważnym elementem zabezpieczającym w stacjach pary, parownicach i innych systemach ciśnieniowych.
 - **Automatyczny wyłącznik** – to specjalny system chroniący nie tylko żelazko czy ubrania, ale również użytkownika. Funkcja ta powoduje automatyczne wyłączenie urządzenia po upływie 30 s w pozycji poziomej i 8–10 min w pozycji pionowej. Czujnik reaguje także, gdy żelazko jest przewrócone na bok i po upływie 30 s wyłą-

Parownica to uniwersalny produkt, dzięki któremu nie tylko zadbamy o ubrania ale również o czystość w domu.



Fot. Kärcher



tych urządzeń. Oprócz żelazka do takiej deski dołącza się często np. steamer pozwalający wygładzać tkaniny w pionie. Co więcej, dość spore urządzenie można wygodnie złożyć i schować do szafy.

- **Stopa ochronna do tkanin** – doskonale sprawdza się podczas prasowania delikatnego jedwabiu czy satyny przy maksymalnej temperaturze. Zapobiega także błyszczeniu ciemnych materiałów, które pod wpływem wysokiej temperatury tracą matowość. Aby założyć warstwę ochronną, należy czubek żelazka włożyć w otwór nakładki, a następnie docisnąć płytę urządzenia do momentu, gdy rozlegnie się charakterystyczne kliknięcie. Pociągnięcie za tylną część żelazka spowoduje oddzielenie go od ochronnej stopy.
- **Przełącznik pary** – występuje tylko w niektórych modelach i umożliwia ciągły wyrzut pary lub jej wytwarzanie jedynie na końcu stopy lub na całej jej powierzchni.
- **Przełącznik ciśnienia** – zapobiega wahaniom ciśnienia pary i odpowiednio je stabilizuje.

Stacja pary + deska – system do prasowania

Urządzenia tego typu zajmują więcej miejsca, jednak są idealnym rozwiązaniem dla tych, którzy szukają produktów kompleksowych, zapewniających pełny komfort prasowania. Wygodne, efektywne i niezwykle pomocne przy częstym prasowaniu. Często mają szereg innych akcesoriów, co wydatnie zwiększa funkcjonalność i wszechstronność

Stacje pary należą do najbardziej innowacyjnych rozwiązań na rynku. Mnogość akcesoriów pozwala im pracować także z delikatnymi materiałami.

Aktywne deski do prasowania

Czym większe zapotrzebowanie konsumentów, tym większy problem dla producentów, co zrobić, by poprawić swoje usługi. Dlatego wielu producentów podejmuje się tworzenia nowych funkcji, które mogą usprawnić działanie sprzętów. Tak samo stało się z deskami do prasowania. Teraz deski nie są już tylko urządzeniami do prasowania. Mają wiele nowoczesnych funkcji zapewniających bezpieczeństwo i wygodę. Oto kilka z nich:

- **funkcja podgrzewania** – bardzo ważna, gdy trzeba uprasować na szybko jeszcze wilgotne rzeczy. Wtedy prasowana odzież w bardzo krótkim czasie się nagrzewa, dzięki czemu szybciej możemy ją wyprasować. Bardzo często ta funkcja jest połączona z funkcją odsysania pary;
- **funkcja odsysania pary** – przyspiesza wyparowywanie wilgoci oraz stygnięcie prasowanej odzieży. Dzięki tej funkcji para przenika przez włókna o wiele szybciej, co powoduje skrócenie czasu prasowania. Plusem funkcji odsysania pary jest to, że zapobiega ona kapaniu wody, gdy szybko musimy schować deskę. Wtedy woda nie ma możliwości spłynięcia z deski na podłogę;
- **funkcja nadmuchu** – jest bardzo ważna przy prasowaniu cienkich i delikatnych tkanin. Dzięki



MIELE B 3847 FashionMaster



PRASOWANIE *Temat numeru!*



BOSCH TDS6150

- niej prasowane tkaniny są unoszone przez nadmuch, dzięki czemu nie musimy mocno naciskać na odzież podczas prasowania. Dodatkowo zapewnia szybkie i skuteczne schładzanie rzeczy;
- **funkcja zasysania** – jak sama nazwa wskazuje, deska zasysa prasowaną rzecz i przyciąga ją do blatu. Unieruchamia ją, dzięki czemu rzeczy się nie ruszają i można je spokojnie i skutecznie wyprasować;
 - **funkcja wyrzutu pary** – wyrzucenie pary na zewnątrz bezpośrednio na prasowaną rzecz jest bardzo pożyteczne, gdy mamy mocno pogniecioną rzecz do wyprasowania. Mocny wyrzut pary powoduje, że wystarczy lekko przejechać że-

łazkiem po danej rzeczy, by uzyskać efekt dobrze wyprasowanej odzieży.

Prasowanie z parownicą

W ofercie marki Kärcher znaleźć można m.in. funkcjonalne stanowisko do prasowania, w skład którego wchodzi deska AB 1000, parownica oraz żelazko. Sama deska ma funkcję nadmuchu (m.in. do wygładzania delikatnych tkanin) i odciąga parę wodną (jest to szczególnie praktyczne podczas prasowania grubych materiałów, jak np. jeans). Innymi zaletami urządzenia jest jego wielofunkcyjność, a dokładniej zastosowanie do-



LAURASTAR Lift Plus Pinky Pop

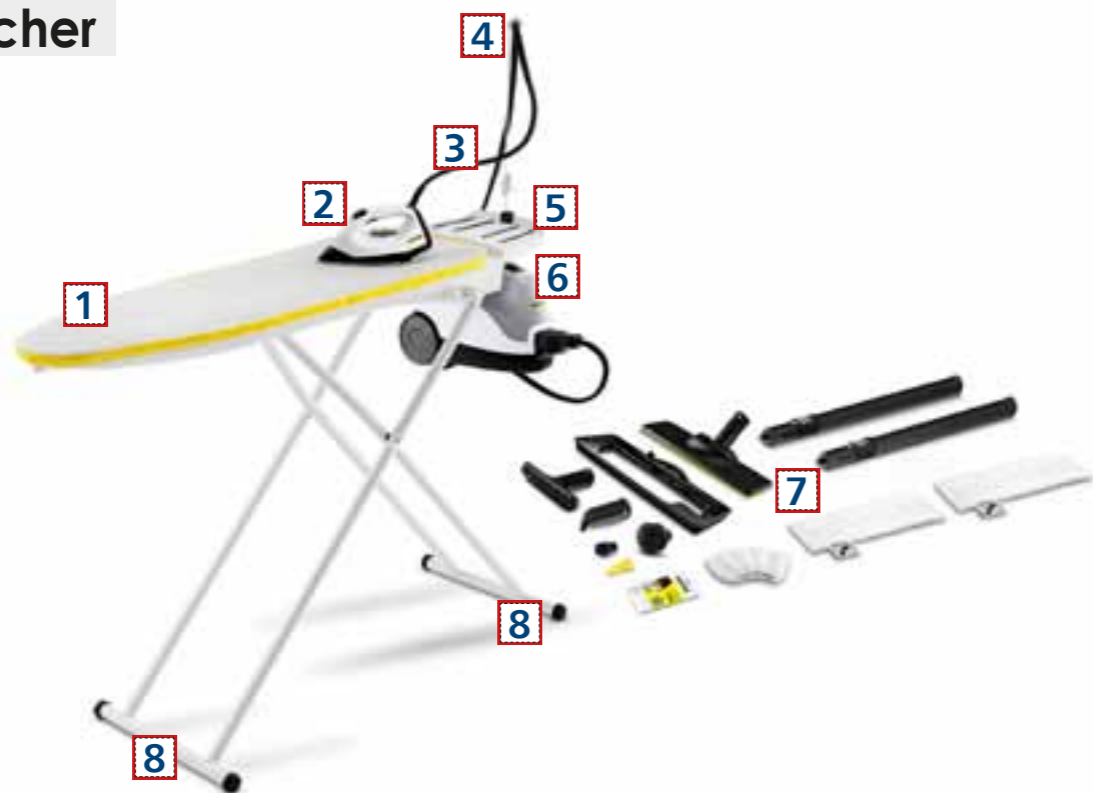


LAURASTAR S Plus

datkowych akcesoriów do parownicy, m.in. zestawu do czyszczenia podłóg, a także innych powierzchni takich jak płytki, okna, lustra czy umywalki i kabiny prysznicowe.

Budowa parownicy ze stanowiskiem do prasowania na przykładzie modelu SI 4 EasyFix Premium Home Line marki Kärcher

- 1 Deska do prasowania AB 1000
- 2 Żelazko parowe I 6006
- 3 Przewód parowy
- 4 Antenka podtrzymująca przewód
- 5 Podstawa pod żelazko
- 6 Parownica SC 4 Premium Home Line
- 7 Akcesoria do sprzątania
- 8 Stopki antypoślizgowe



W PARZE SIŁA!

Jedna technologia – wiele domowych korzyści!

Stanowisko do prasowania Kärcher oferuje nie tylko komfortowe i efektywne prasowanie, ale i czystość w domu, dzięki sile gorącej pary wodnej! Zestaw SI Kärcher to 3 w 1: żelazko parowe, deska z odciąganiem pary i parownica do domowych porządków. Ekonomiczne, ergonomiczne i ekologiczne rozwiązanie.

Więcej na karcher.pl

KÄRCHER

makes a difference



Fot. Russell Hobbs

Szybkie prasowanie ze steamerem

Na rynku jest wiele ciekawych i godnych polecenia rozwiązań, które – oprócz żelazek czy stacji pary – można wykorzystać w domowych warunkach.

Zasłony, firanki, miękkie koce lub nawet ubrania, zwłaszcza te lekkie, są bardzo podatne na rozprostowywanie w pionie. Parowe odświeżanie idealnie zniweluje zagniecenia, a przy okazji sprawi, że odzież będzie świeża, a jej zapach lekko zneutralizowany.

Oprócz prasowania – wygładzanie

Steamery, bo o nich mowa, są stosunkowo młodą kategorią produktów na polskim rynku. Chociaż występują w ofercie tylko kilku producentów, robią naprawdę dużą furorę swoją praktycznością. Przydatne są zwłaszcza w czasie podróży lub nawet jako narzędzie do szybkiego wygładzenia tkanin bez rozkładania deski. Używane są masowo w sklepach odzieżowych, ponieważ można nimi szybko i skutecznie odświeżyć lub wyprasować wiszącą tkaninę. Modele sklepowe nie różnią się zbytnio od urządzeń do użytku domowego. Zazwyczaj widoczna jest zaledwie jedna

różnica – rozmiar sprzętu. W sklepach dostępne są urządzenia gabarytowo większe, co za tym idzie, z większym pojemnikiem na wodę i większym ciśnieniem wyrzutu pary. Modele „domowe” zazwyczaj występują w formie ręcznej albo stojącej (takiej jakiej standardowo używa się w typowych „sieciovkach”). Działanie obydwóch modeli polega na tym samym. Należy powiesić odzież na wieszaku, naciągnąć materiał i powoli przeciągać w górę i w dół po zagnieceniach. Dzięki pompce elektrycznej urządzenie działa na zasadzie ciągłego wyrzutu pary, która wnika w tkaninę, zmiękcza i rozprostowuje włókna. W ten sposób wygładza ubrania i nadaje im odpowiednią formę. Do części urządzeń dołączone są specjalne końcówki, np. szczotki do grubszych tkanin, które ułatwiają odświeżanie płaszczy czy szczotki do zbierania nitek i kłaczek lub tzw. mini-prasa, służąca do robienia kantów na spodniach i wyrównywania falban, zakładek czy plis. Modele ręczne mają zdecydowanie mniejsze zbiorniki, mieszczące w rękojeści urządzenia ok. 200 ml wody. Steamery idealnie sprawdzają się w wygładzaniu wypranych fi-

ranek i zasłon. Po wypraniu można zawiesić je jeszcze mokre, a para wodna ze steamera wygładzi je i wysuszy.

Szafy i manekiny prasujące

Na rynku pojawiały się i pojawiać będą sprzęty gwarantujące komfortowe prasowanie bez żadnego niemal wkładu użytkownika. Ich idea sprowadza się do prostego założenia – wystarczy założyć ubranie na manekin, bądź powiesić odzież w specjalnej szafie, a mokre tkaniny suszą się i prostują w mgnieniu oka. A użytkownik? Użytkownik może w tym czasie obejrzeć serial na kanapie przed telewizorem. Systemy te konstruuje się bardzo często jako produkty mobilne, dzięki czemu świetnie sprawdzają się w podróży (zwłaszcza w biznesie). Z założenia pozwalają one na wysuszenie i wyprasowanie ciepłym powietrzem z odrobiną pary zaledwie kilku ubrań. Jednak daje to konsumentom chwilę wytchnienia, zwłaszcza w natłoku codziennych spraw czy napiętego grafiku wyjazdów.



RUSSELL HOBBS
Steam Genie
25600-56



Fot. Eldom

Kompaktowe steamery świetnie radzą sobie np. z zasłonami. Pozwolą także szybko odświeżyć odzież przed wyjściem.



BOSCH
Technologia bliżej nas

Chroń swoich najbliższych

Stacja pary marki Bosch TDS6080 VarioComfort ProHygienic



ProHygienic

Program Hygiene wyeliminuje aż **99,99%** powszechnie występujących bakterii z Twoich ubrań.



VarioComfort

6 perfekcyjnie dobranych programów dla różnych tkanin zapewni szybkie i bezpieczne prasowanie.



CeraniumGlisséePro

Stopa CeraniumGlisséePro o szczególnych właściwościach ślizgowych i wysokiej odporności na zarysowania zagwarantuje perfekcyjne rezultaty prasowania.

Więcej informacji na www.bosch-home.pl



Konserwacja żelazek i stacji pary



Ma kluczowe znaczenie dla pracy oraz długiego użytkowania żelazek parowych oraz bojlerów. Niestosowanie się do zaleceń producentów prowadzi do pogorszenia jakości prasowania, a w krańcowych sytuacjach do awarii urządzenia.

Należy zacząć od zbadania stanu wody w kranie, co zaleca większość producentów. Na szczęście nie trzeba do tego wzywać specjalistów i płacić im za usługę. Najprostsze metody są dwie: pierwsza to wejść za pomocą Interne-

tu na stronę miejscowych wodociągów, tam znajdziemy wartości dotyczące stanu wody w konkretnym regionie. Druga metoda jest jeszcze prostsza, bo polega na zrobieniu testu twardości za pomocą papierka testowego, dołączanego do urządze-



ELDOM DA35 Drift

nia pracującego z wodą, a dotyczy to również stacji pary. Cały proces trwa zaledwie kilka minut i już można wprowadzić właściwe dla urządzenia ustawienia. Niektóre modele mają wbudowane czujniki twardości wody, co znacznie ułatwia cały proces.

Czyszczenie stopy

Nowoczesne jej wykończenia sprawiają, że praktycznie się nie brudzi, zwłaszcza gdy użytkownicy stosują się do zaleceń odnośnie temperatur dla konkretnych tkanin, bo dzięki temu nic do niej nie przywiera. Wystarczy raz na jakiś czas przetrzeć ją wilgotną ściereczką (oczywiście wtedy, gdy jest zimna). Zresztą taki zabieg powinno się stosować, choćby ze względów higienicznych i estetycznych w odniesieniu do całej obudowy. Nawet schowane żelazko pokrywa się kurzem. Co innego jego wnętrze.

Jakość wody

W wielu instrukcjach obsługi znajdziemy zalecenia odnośnie pielęgnacji urządzeń. Mogą one dotyczyć przepłukiwania bojlera, np. po każdych 10 prasowaniach (wystarczy wlać zwykłą wodę, potrzą-

snąć bojlerem i wylać ją), a także regeneracji filtra antywapiennego, a do tego dołączany jest specjalny preparat i dokładna instrukcja, jak się z nim należy obchodzić. Na szczęście wiele urządzeń wyposażonych jest w funkcję samoczyszczenia i kontrolki, informujące o konieczności przeprowadzania odkamieniania. Warto pamiętać, że zbyt twarda woda źle wpływa

również na układ grzewczy (nie tylko na kanałki rozpraszające parę). Urządzenia miewają zwykle filtr wymienny lub wbudowany na stałe. Ten ostatni wymaga regularnego czyszczenia. Niektóre żelazka zostały wyposażone też w podwójny system antywapienny, składający się z funkcji usuwania kamienia, oraz specjalny wkład, znajdujący się wewnątrz zbiornika na wodę, a nawet wbudowane czujniki twardości wody.



LAURASTAR Lift Xtra Titan

Funkcja samoczyszczenia

Najpopularniejszym rozwiązaniem w obrębie automatycznej konserwacji (o ile można to tak nazwać) jest funkcja samoczyszczenia. Jej zadaniem jest udrożnienie otworów parowych, w których gromadzi się osad. Warunkiem jej uruchomienia jest napełnienie

zbiornika wodą i włączenie temperatury maksymalnej. Wysokie ciśnienie sprawia, że poprzez otwory wydobywa się para razem z zanieczyszczeniami i osadem. Najlepsze rezultaty daje czyszczenie trwające aż do chwili opróżnienia zbiornika. Można także używać odkamieniacza w sztyfcie lub w płynie. Pierwszy czyści stopę od zewnątrz, z kolei drugi wlewa się do zbiornika na wodę. Bardzo ważne jest systematyczne korzystanie z funkcji czyszczenia. Zwykle zaleca się stosowanie jej co miesiąc lub dwa. Jeśli użytkownik zastosuje się do zaleceń producenta, może liczyć na długą trwałość urządzenia. Dodatkowo stosuje się także unikalną szufladkę antywapienną, w której gromadzi się kamień.

Wody

i zraszacz

Warto w tym miejscu wspomnieć o specjalnych wodach zapachowych. Nawet gdy mamy do czynienia z żelazkiem parowym lub stacją pary, przeznaczone do prasowania ubrania lub tkaniny mogą nadmiernie przeschnąć, zwłaszcza gdy domowników jest niewielu i prasownie odkładamy w czasie, aż zbierze się większa



Stopa to ważny element żelazka, więc należy dbać o jej stan regularną konserwacją.



BOSCH TDS8080

liczba rzeczy. Nie każde żelazko potrafi poradzić sobie w sposób zadowalający ze zbyt przeschniętymi materiałami, tym bardziej gdy były wcześniej krochmalone. I wtedy warto się-

Gwarancją długiej eksploatacji jest zwiększona trwałość. Na rynku znajdziemy również żelazka odporne na upadki.



RUSSELL HOBBS Light & Easy Brights Rose 25760-56

gnąć po spraye z aromatyzowaną wodą. Nie dość, że nawilżą, to również wyemitują przyjemne zapachy.

Niektórzy producenci oferują specjalne detergenty, np. do odkamieniania żelazek.



Aktywna stopa i pulsacyjna para



Fot. Laurastar (x2)

Firma Laurastar zaprojektowała żelazka z unikalną stopą 3D. Prostuje ona tkaninę, a para jest wypuszczana przez całą jej powierzchnię. Pozwala to bez wysiłku pozbywać się

zagnieceń oraz dogłębnie oczyszczać włókna tkaniny. Funkcja pary pulsacyjnej pozwala na jej optymalną dystrybucję. Para jest generowana w krótkich przerywanych seriach.

Jak działa blokada kapania?

Blokada kapania to funkcja, która ma za zadanie zabezpieczać przed wyciekaniem wody lub pary w trakcie prasowania w niskich temperaturach lub przy wyłączonym żelazku.

Blokada kapania uruchamia się automatycznie i blokuje wytwarzanie pary, gdy temperatura jest zbyt niska. Zapobiega to powstawaniu trudnych do usunięcia plam.



Fot. Russell Hobbs

Uderzenie pary, co to jest?

Funkcja uderzenia pary jest już standardowym rozwiązaniem. Naciśnięcie przycisku powoduje jednorazowy silny wyrzut pary. Ułatwia to rozprostowywanie trwałych za-

gnieceń, które wymagają zastosowania silniejszego wyrzutu. Dzięki niemu para dostaje się między włókna z dużą prędkością i odpowiednio je rozprasowuje.



Fot. Eldom

Kontrola temperatury



Fot. Bosch

Regulacja temperatury pozwala na dostosowanie głównego parametru do rodzaju tkaniny. Może być ona mechaniczna (obsługiwana przez pokrętło lub suwak), albo elektroniczna z automatycznym doбором ustawień. Na rynku dostępne są

żelazka mające kolorowy wskaźnik zmiany temperatury. Każdy kolor odpowiada temperaturze odpowiedniej dla konkretnego rodzaju tkaniny. Ułatwia to szybkie określenie, czy temperatura jest odpowiednia dla danej tkaniny.

Aplikacja na smartfon

Dostępna na smartfony aplikacja Laurastar współpracuje z systemami do prasowania wyposażonymi w Bluetooth. Użytkownik ma do dyspozycji wideoprzewodniki, które pokazują, jak w codziennym prasowaniu wykorzystać rozwiązania w urządzeniach szwajcarskiej marki. Filmy prezentują instalację systemu, podstawowe techniki prasowania oraz jak prasować konkretne typy tkanin lub odzieży. Dostępna jest także skrócona instrukcja obsługi. Użytkownik może również monitorować stan swojego systemu do prasowania np. poziom wody, czas prasowania czy stan wkładu przeciw kamieniowi.



Fot. Laurastar (x2)

Aktywna deska do prasowania

Nie można ich pominąć, gdyż bardzo ułatwiają prasowanie. Ponieważ mają podgrzewany blat, czasem pozwalają prasować wyłącznie dłonią. Jeśli położymy na takiej desce np. delikatną batystową bluzkę lub taką, którą chcemy tylko odświeżyć, to wystarczy przesunąć po niej dłoń. Oczywiście, przy mocniejszych zagnieciach czy takich materiałach jak np. len trzeba skorzystać z żelazka. Takie deski przydają się zwłaszcza wtedy, gdy chcemy uprasować jeszcze wilgotne rzeczy. Bardzo istotna jest ich funkcja odsysania pary, ponieważ przyspiesza wyparowanie wilgoci oraz schłodzenie prasowanych rzeczy, co zapobiega ponownemu powstawa-

niu zagnieceń po odwieszeniu lub odłożeniu rzeczy, a także kapaniu wody, gdy chcemy szybko schować deskę. Przy prasowaniu cienkich i delikatnych tkanin przydatna jest też funkcja nadmuchu (prasowanie na balonie powietrznym) – nadmuch wentylatora wbudowanego w deskę wypycha prasowane tkaniny do góry, więc np. delikatne rzeczy można prasować, nie dotykając blatu deski. I jeszcze dwa istotne udogodnienia, jakie daje deska elektryczna – funkcja zasysania, czyli przyciąganie rzeczy do blatu (nie zsuwają się) oraz wyrzut pary – mocny wyrzut bardzo ułatwia i przyspiesza prasowanie mocnych zagnieceń.



Fot. Bosch

Wyświetlacze w żelazkach



Fot. Beko

Są ciekawym rozwiązaniem, które najczęściej pojawia się w modelach z wyższej półki cenowej. Odpowiada za informowanie użytkownika o parametrach pracy urządzenia. Pokazuje m.in. ilość wytwarzanej pary i wody pozostałej w zbiorniku, poziom zużycia wymiennego wkładu odwapniającego i temperatury oraz uruchomienie systemu automatycznego wyłączenia. O podłączeniu urządzenia do prądu informują długi sygnał dźwię-

kowy i lampka kontrolna temperatury. Gdy stopka żelazka nagrzej się do wybranej temperatury, na wyświetlaczu pojawiają się odpowiednie symbole. O zmianie ustawienia temperatury informuje także sygnał dźwiękowy. Wciśnięcie „+” lub „-” umożliwi wymiennego wkładu odwapniającego i temperatury oraz uruchomienie systemu automatycznego wyłączenia. W niektórych żelazkach wyświetlacz umieszczony jest na ręczce.



NOWOŚCI DOMOWE

SAMSUNG. Odkurzacz bezprzewodowy **POWERstick Jet**

200 W
mocy
ssącej



Duża moc ssąca (aż do 200 W), wygodna wolnostojąca stacja ładująca i filtracja HEPA to tylko niektóre innowacyjne rozwiązania w nowym odkurzaczu bezprzewodowym Samsung POWERstick Jet. Urządzenie wydmuchuje powietrze pozbawione szkodliwych mikrocząstek, takich jak alergeny, i pozwala utrzymać dom w perfekcyjnej czystości.



Skuteczność odkurzacza zapewniają system Jet Cyclone oraz silnik Digital Inverter, który optymalizuje przepływ powietrza, pozwalając uzyskać dużą nieprzerwaną moc ssącą – na poziomie aż do 200 W. Gwarantuje to efektywne czyszczenie różnych rodzajów powierzchni, od dywanów przez podłogi po tapicerowane meble. W zależności od potrzeb możemy wybrać jeden z trzech trybów pracy: maksymalny, średni lub eco. Odkurzacz wyposażony został także w system filtrujący HEPA, który wylapuje do 99,999 proc. zanieczyszczeń, takich jak kurz i alergeny, dzięki czemu wydmuchiwane na zewnątrz powietrze jest czyste. POWERstick Jet to urządzenie, które zawsze będzie pod ręką i pomoże utrzymać mieszkanie w czystości. Samodzielna stacja ładująca służy także jako uchwyt na odkurzacz i akcesoria. Nie trzeba jej mon-



tować do ściany, co pozwala na trzymanie urządzenia w dowolnym pomieszczeniu w domu. Po pełnym naładowaniu odkurzacz pracuje do 60 minut. Wygodnym rozwiązaniem jest również możliwość dokupienia drugiej baterii i ładowania jej w trakcie użytkowania sprzętu. Zapewnia to aż do 120 min pracy urządzenia bez przerw na ładowanie. Do odkurzacza dołączonych jest wiele pomocnych akcesoriów, np. szczotka Soft Action Brush z antystatycznego włosia, która dokładnie zbiera kurz z podłogi. Jej obracająca się o 180° głowica pozwala na dotarcie do wszystkich zakamarków. W pakiecie znajdziemy też miniturboszczotkę, szczotkę do kurzu, szczelinówkę i elastyczną szczotkę. Ta ostatnia świetnie sprawdzi się przy odkurzaniu karniszy, lamp czy innych trudno dostępnych miejsc. Wszystkie akcesoria zaprojektowane są tak, aby pomóc nam dokładnie wyczyścić każdą powierzchnię w domu. POWERstick Jet jest niezwykle lekki – sam odkurzacz (bez akcesoriów) waży zaledwie 2,7 kg. Jego pozostałe atuty to także cicha praca oraz pojemnik o pojemności 0,5 l, który jest łatwy w czyszczeniu – można myć go wodą.



NOWOŚCI DOMOWE

THOMAS. Odkurzacze bezprzewodowe **QuickStick Boost i Turbo Plus**

Wygodne odkurzanie zakamarków

Klienci doceniają odkurzacze bezprzewodowe za wszechstronność oraz możliwość swobodnego sprzątania. Firma Thomas, specjalizująca się w odkurzaczach wodnych, do oferty wprowadziła dwa nowe modele bezprzewodowe, przeznaczone dla konsumentów poszukujących urządzenia, które w kilka chwil upora się z zabrudzeniami.



Modele QuickStick Boost oraz QuickStick Turbo Plus są napędzane przez wydajny silnik cyfrowy o mocy 350 W, który zasila akumulator o pojemności 2,5 Ah i napięciu 21,6 V. W zestawie z odkurzacami znajduje się praktyczny uchwyt ścienny. Pozwala on na wygodne przechowywanie akcesoriów oraz ładowanie odkurzacza. Dzięki temu sprzęt jest zawsze gotowy do pracy. Dołączona turboszczotka została wyposażona w oświetlenie LED. Dzięki pracy w zakresie 180° pozwala wygodnie sprzątać np. pod meblami. Umożliwia również efektywne usuwanie kurzu, sierści i innych zabrudzeń. Pokryta mikrofibrą rolkę szczotki można szybko wyjąć i oczyścić z zanieczyszczeń. Wystarczy chwila, aby QuickStick przekształcił się w wygodny odkurzacz ręczny. Świetnie współpracuje z dołączoną od zestawu ssawką szczelinową oraz szczotką do tapicerki. Przy ich pomocy dotrzemy do zakamarków czy łatwo oczyści-



my meble. Posiadaczom zwierząt można szczególnie polecić model QuickStick Turbo Plus, który w zestawie ma również kompaktową turboszczotkę do tapicerki oraz wyjątkowo długą, elastyczną końcówkę szczelinową. W praktyce bogactwo akcesoriów pozwala zadbać o czystość w całym domu – od podłóg po sufity. Akumulatory zostały wykonane w technice litowo-jonowej, co oznacza oprócz dużej wydajności brak takich zjawisk jak efekt pamięci czy niewielkie samorozładowanie. W wypadku napotkania na wyjątkowo odporne zabrudzenia przycisk „Max” pozwala czasowo zwiększyć wydajność.

ELDOM. Szczoteczka soniczna **SD200 Sonic**

Pięć trybów pracy

Ciesząc się coraz większą popularnością szczoteczki soniczne pozwalają na skuteczne dbanie o higienę jamy ustnej. Duża liczba programów czyszczenia umożliwia np. usuwanie kamienia czy wybielanie.

Elegancka szczoteczka Eldom SD200 Sonic została zaprojektowana w oparciu o rekomendowaną przez lekarzy stomatologów technikę soniczną. To właśnie dzięki jej wykorzystaniu zapewnia idealną profilaktykę dentystyczną oraz wspiera walkę nie tylko z płytką nazębną, ale także brzydkimi przebarwieniami pojawiającymi się na skutek picia kawy czy herbaty. Szczoteczka intensywnie wspomaga wybielanie zębów, chroniąc jednocześnie dziąsła i zapobiegając ich podrażnieniom. W zestawie znajdują się 2 końcówki wymienne oraz stacja indukcyjna z przewodem USB. Czas pracy akumulatora to, przy założeniu rekomendowanego codziennego cyklu 2 x 2 minuty, aż 20 dni. Szczoteczka może pracować w pięciu trybach: czyszczenie, delikatne czyszczenie, masaż, polerowanie i wybielanie. Ze względu na wibrowanie z szybkością 31000 – 42000 drgań na minutę szczoteczka SD200 Sonic polecana jest osobom dorosłym i dzieciom powyżej 14 roku życia. Szczoteczka występuje w dwóch wariantach kolorystycznych: czarnym (SD200C) oraz białym (SD200B).



REMINGTON. Multigroomer **Graphite G4**

Swoboda stylizacji

Funkcyjny multigroomer Graphite G4 zastąpi w łazience kilka różnych urządzeń do stylizacji.

Dzięki urządzeniu zadamy o pielęgnację całego ciała. Możemy przycinać włosy na ciele, tworzyć zdefiniowane i rzeźbione linie brody czy nawet idealne kontury. Gładki ruch maszynki Graphite zapewnia komfort skóry podczas pielęgnacji, przy każdym ruchu. Samo ostrzące się ostrza są zawsze gotowe do precyzyjnego i dokładnego cięcia. Urządzenie Graphite G4 ma 7 wszechstronnych nakładek, dzięki czemu można zadbać o pełną stylizację i pielęgnację. Podwójny regulowany grzebień pozwala na przycinanie brody i włosów na długość 2–20 mm i osiągnięcie różnych efektów stylizacji od krótkich do długich włosów. Liniowy trymer NEE utrzymuje porządek w okolicach nosa, brwi i uszu. Efekt trzydniowego zarostu osiągniemy za pomocą grzebienia 1,5 mm, a do pielęgnacji włosów na ciele należy użyć grzebienia 3 mm. Minigolarka foliowa pomoże uzyskać gładko ogoloną skórę wokół zarostu dla podkreślenia stylu. Jeśli chcemy uzyskać dokładniejsze golenie, wystarczy użyć precyzyjnego trymera TST, który usuwa nawet najmniejszy zarost. Urządzenie Graphite G4 może pracować przewodowo i bezprzewodowo. Czas działania do 60 min pozwala na pełną swobodę w trakcie stylizacji. Ładowanie sprzętu zajmuje 10 godzin, a o jego postępie informuje wskaźnik LED.





NOWOŚCI DOMOWE

AMICA. Odkurzacz bezprzewodowy **Sopero VM8011**

Odkurzacz ręczny i pionowy w jednym

Największy polski producent AGD do oferty wprowadził odkurzacz bezprzewodowy **Sopero VM8011**. Łączy on funkcje odkurzacza ręcznego i pionowego.

Urządzenie umożliwia łatwe sprzątanie trudno dostępnych zakamarków. Dzięki odłączanej długiej rurze teleskopowej mamy możliwość odkurzenia samochodu lub mebli w salonie. Wymienialna bateria litowo-jonowa o napięciu 21,6 V pozwoli na wygodne sprzątanie bez konieczności podłączania odkurzacza do kontaktu.

odkurzenie nawet słabo widocznych miejsc, takich jak podłoga pod kanapą czy komodą. Umieszczony w niej zasilacz o mocy 10 W zwiększa prędkość jej obrotów. Większa moc w czasie odkurzania pozwoli efektywniej niż za pomocą zwykłej szczotki uporać się z wykładzinami i dywanami z dłuższym włosiem.

Przycisk znajdujący się pod rączką umożliwia komfortowe włączanie i wyłączenie odkurzacza bez konieczności

schylania się. Specjalny filtr we wnętrzu odkurzacza oczyszcza wydychane powietrze z zanieczyszczeń – nawet tych powstających wskutek pracy samego silnika. Dodatkowy filtr umieszczony przed silnikiem chroni odkurzacz przed zanieczyszczeniem pyłami i osadzeniem się kurzu w jego wnętrzu. Do odkurzacza dodawany jest zestaw ssawek, dzięki którym możemy czyścić różne rodzaje powierzchni.

Zasilanie akumulatorowe zapewni dotarcie do miejsc, do których dostęp wcześniej ograniczał kabel, takich jak samochód,

schody czy nawet sufit. Czas pracy ciągłej wynosi ok. 20 minut. Odkurzacz można ładować w całym domu dzięki dołączonej ładowarce. Elektroszczotka z wbudowanym podświetleniem LED pozwoli na dokładne



THOMAS Odkurzanie odświeżająco inne.



THOMAS DryBOX Amfibia

Dwa rodzaje filtrów w jednym urządzeniu. Cyklonowy i wodny. Ty wybierasz.

Dowiedz się więcej na:



Nowy rok, wiele zmian w gospodarce odpadami



dr inż. Robert Wawrzonek

– prezes zarządu ELECTRO – SYSTEM Organizacja Odzysku Sprzętu Elektrycznego i Elektronicznego SA.

REMONDIS®
ELECTRORECYCLING

ELECTRO-SYSTEM
ORGANIZACJA ODZYSKU SEIE S.A.

Tym razem zmiany będą miały szczególnie charakter, dotkną bowiem wszystkich przedsiębiorców, którzy w jakikolwiek sposób mają do czynienia z odpadami a także obejmą wszystkie rodzaje odpadów. To ogromna zmiana dla rynku, z trudnymi do przewidzenia konsekwencjami zarówno dla przedsiębiorczości w Polsce, jak i dla środowiska. Początek roku to przede wszystkim rewolucyjne zmiany w kwestii ewidencji odpadów. BDO – ten trzy-

Rok 2020 będzie niewątpliwie wyjątkowym okresem zmian na rynku zagospodarowania odpadów w Polsce. Dotychczas wielokrotnie mieliśmy do czynienia ze zmianami sektorowymi, które dotyczyły pewnej wydzielonej grupy odpadów – czy to odpadów komunalnych w wypadku zmiany ustawy o utrzymaniu porządku i czystości w gminach, czy też elektroodpadów w wypadku zmiany ustawy o zużytej sprężenie elektrycznym i elektronicznym lub baterii przy nowelizacji ustawy o zużytych bateriach i akumulatorach.

literowy skrót Bazy Danych o Odpadach rozgrzewał w ostatnich tygodniach roku 2019 całą branżę odpadową, a także wielu przedsiębiorców, którzy właśnie w grudniu dowiedzieli się, że od nowego roku znacząco zmienią się zasady i relacje, do których byli przyzwyczajeni w obrocie odpadami od lat.

W stronę pełnej cyfryzacji danych

Zgodnie z zapowiedziami Ministerstwa Klimatu, dawniej Ministerstwa Środowiska, wkroczyliśmy od stycznia 2020 r. w erę pełnej digitalizacji dokumentów związanych z obrotem odpadami w Polsce. Do lamusa odejdą papierowe

karty przekazania odpadów, karty ewidencji odpadów czy też karty ewidencji zużytego sprzętu, a tysiące operacji przekazania odpadów, ewidencji i logistyki zaczną funkcjonować wyłącznie w systemie elektronicznym, stworzonym przez Instytut Ochrony Środowiska.

Trzeba zaznaczyć, że to dobry kierunek, popierany przez wiele firm, środowisk, izb i związków reprezentujących przedsiębiorców z branży gospodarki odpadami. Rzetelnie działający przedsiębiorcy już od lat posługują się bowiem swoimi systemami elektronicznymi, gdyż ilość dokumentów, raportów i statystyk, potrzebna do tego, aby nie pogubić się w gąszczu wymagań ewidencyjnych, jest taka, że bez nich polegliby na pierwszej kontroli. Zatem o ile pomysł dostarczenia jednego, wspólnego dla wszystkich uczestników rynku systemu informatycznego



Sektor gospodarki odpadami będzie wkrótce musiał dostosować się do nowych rozporządzeń w sprawie szczegółowych wymagań dotyczących magazynowania odpadów, a także w sprawie wymagań ochrony przeciwpożarowej.



Zmiany prawne będą miały w 2020 roku szczególny charakter. Obejmą bowiem wszystkich przedsiębiorców, którzy mają do czynienia z odpadami. Co więcej, będą dotyczyły wszystkich rodzajów odpadów, w tym ich ewidencjonowanie (BDO).

nie budzi oporu, a wręcz jest gorąco popierany przez środowisko, to chyba wszyscy jednogłośnie zgadzają się co do tego, że tempo i sposób jego wdrożenia są, delikatnie mówiąc, dalekie od ideału.

BDO jest systemem modułowym i o ile moduł rejestru przedsiębiorców, jak się wydaje, najprostszy pod względem informatycznym, został wdrożony bardzo sprawnie, o tyle już wprowadzenie znacznie bardziej skomplikowanej części dotyczącej ewidencji odpadów, nie wspominając już o module sprawozdawczości, idzie bardzo opornie. Dopiero pod koniec listopada udostępniono dla szerokiej grupy przedsiębiorców wersję testową modułu ewidencji, która jednak zawierała szereg niedoskonałości, np. podstawowy brak możliwości administrowania kontami i przydzielania uprawnień czy błędy w przypisanych miejscach prowadzenia działalności. To bardzo utrudniało lub wręcz uniemożliwiało testowanie systemu. Na dodatek w grudniu pojawiła się informacja o trwających kilka dni przerwach w dostępie do systemu testowego.

Podstawy systemu w teorii i... praktyce

Założenia systemu były takie, że ma on być uniwersalny. Ma być używany przez małego przedsiębiorcę, oddającego sporadycznie odpady raz na jakiś czas, ale także przez przedsiębiorców wytwarzających znaczne masy odpadów rocznie czy też profesjonalnie trudniących się zagospodarowaniem odpadów. I jak to w życiu bywa, w takich wypadkach, chciałoby się powiedzieć, że jeśli coś jest do wszystkiego, to jest do... niczego. A ewidencja odpadów jest procesem skomplikowanym. Jak bardzo skomplikowanym, pokazywały sytuacje na szkole-



niach, organizowanych m.in. przez urzędy marszałkowskie. Ich uczestnicy wskazywali praktyczne sytuacje związane z codziennym prowadzeniem ewidencji i wyjaśnianiem sporów dotyczących kodów odpadów czy też masy. Często jednak sami urzędnicy rozkładali ręce i nie byli w stanie udzielić satysfakcjonującej odpowiedzi.

Do Ministerstwa Klimatu płynęły z różnych stron apele o wprowadzenie okresu przejściowego lub wyłączenie niektórych podmiotów z obowiązku rejestracji oraz korzystania z BDO.

Z nieoficjalnych informacji wynika, że sami urzędnicy zdawali sobie sprawę z niedoskonałości systemu, jednak zrozumiałe jest, że trudno wycofać się Ministerstwu z decyzji, z którą tak mocno się identyfikowało. Skalę zagrożenia pokazują liczby. W Polsce działa około 2 700 000 przedsiębiorców, tymczasem na spotkaniu w biurze Rzecznika Małych i Średnich Przedsiębiorców pod koniec listopada przedstawiciel IOŚ poinformował, że w rejestrze wpisanym było zaledwie nieco ponad 150 tys. podmiotów, z czego wiele jeszcze ani razu do systemu się nie zalogowało, bowiem zostali wpisani do niego z urzędu. Obowiązujący dotychczas „system” ewidencji, funkcjonujący od kilkunastu lat, nie jest pozbawiony wad i może być wykorzystywany do nadużyć. Z tym nikt nie polemizuje. Pozostaje pytanie, czy nie byłoby mniejszym złem wprowadzenie okresu przejściowego, na przykład rocznego, i funkcjonowa-

nie systemu elektronicznego z dopuszczeniem systemu dotychczasowego? Czy te kilka miesięcy w kontekście kilkunastu dotychczasowych lat jest warte podejmowania aż takiego ryzyka w kwestii stabilności systemu gospodarowania odpadami w Polsce? Takie i podobne pytania pojawiały się często pod koniec 2019 r. Czy apele przedsiębiorców o rozsądne wprowadzenie zmian odniosą skutek, zobaczymy.

5 marca 2020 – bardzo ważna data dla przedsiębiorców

Zmiany na rynku odpadowym w 2020 r. nie ograniczają się tylko do BDO. To tylko wierzchołek góry lodowej. Już za chwilę zbliża się kolejny termin ważny dla przedsiębiorców, czyli 5 marca 2020 r., termin złożenia wniosków o aktualizację posiadanych decyzji w zakresie zbierania i przetwarzania odpadów. Niedopełnienie obowiązku w tym zakresie będzie skutkowało cofnięciem decyzji, czyli w praktyce likwidacją działalności przedsiębiorcy w tym zakresie.

Niewątpliwie po 5 marca 2020 r. liczba firm gospodarujących odpadami, w tym zakładów przetwarzania zużytego sprzętu, zmniejszy się, przede wszystkim za sprawą nad wyraz rygorystycznych przepisów przeciwpożarowych. Wielu przedsiębiorców nie zdoła spełnić wymagań w zakresie dostosowania swoich zakładów do wymogów ochrony przeciwpożarowej lub wyczerpanie nie będzie widziało ekonomicznego sensu inwestowania potężnych środków w systemy sygnalizacji pożaru, ściany ogniodoporne, operat przeciwpożarowy czy też zabezpieczenie finansowe, tym bardziej że wiele wskazuje na to, że podnoszenie poprzeczki nie zostało jeszcze zakończone. W kolejce czekają już nowe rozporządzenia w sprawie szczegółowych wymagań dotyczących magazynowania odpadów, a także w sprawie wymagań ochrony przeciwpożarowej. Jak ważne i jak kontrowersyjne są to dokumenty, niech posłuży przykład pierwszego z nich – do projektu tego rozporządzenia, które z załącznikami ma 14 stron i łącznie 13 paragrafów, zgłoszono w trakcie konsultacji społecznych 456 uwag...

System gospodarowania odpadami to naczynia połączone. Regulacja prawne i czynniki zewnętrzne uderzające we wszystkie jego elementy zwiększają istotne ryzyko destabilizacji i upadku systemu na skutek efektu domina. Wiele wskazuje na to, że te bezprecedensowe zmiany będą miały wpływ na całą gospodarkę. Jeśli system i przedsiębiorcy przetrwają, to skutek będzie długofalowo pozytywny, jednak w krótkim horyzoncie czasowym możemy mieć do czynienia z wieloma problemami i przede wszystkim drastycznym wzrostem kosztów zagospodarowania odpadów na skutek rosnących kosztów i zmniejszenia konkurencji. Budowa systemu gospodarowania odpadami, edukacja społeczeństwa i sukcesywne zwiększanie pojemności systemu to zadania na lata. Warto może zatem poprawić to, co nie działa w systemie dobrze, jednak nie niszczyć tego, co zostało wypracowane przez lata.



NOWOŚCI KUCHENNE

RUSSELL HOBBS. Linia wzornicza **Velocity**

Szybko, stylowo i smacznie

Marka Russell Hobbs po sukcesach klasycznej linii Retro czy nowoczesnej Inspire wprowadza do oferty serię Velocity, która wyróżnia się nieco ascetyczną stylistyką, przemawiającą do konsumentów ceniących proste formy.

W serii tej znajdziemy dwa blendery, czajnik, toster oraz ekspresy do kawy. Blżej przyjrzymy się elementom stanowiącym podstawę serii śniadaniowej, tj. czajnikowi, tosterowi i klasycznemu ekspresowi przelewowemu. Wzorniczo w kolekcji dominuje szczotkowana stal nierdzewna z polerowanymi akcentami, dlatego też urządzenia prezentują się niezwykle stylowo. Seria nie bez kozery nazywa się Velocity (ang. prędkość) – nazwa przede wszystkim odnosi się do wydajności urządzeń, które należą do najszybszych w ofercie Russell Hobbs. Czajnik Velocity o symbolu 23940-70 ma moc 2400 W i przygotowuje filiżankę wrzątku w 46 sekund. Dzióbek został precyzyjnie wyprofilowany, więc w trakcie nalewania woda nie rozlewa się. Praca czajnika jest sygnalizowana niebieskim podświetleniem. Oprócz czytelnej skali poziomu wody został on wyposażony w oznaczenie stref szybkiego gotowania – 1, 2 lub 3 filiżanki. Pokrywa jest automatycznie otwierana, a podstawa obrotowa. Pojemność czajnika wynosi 1,7 l.

Toster z linii Velocity oznaczony symbolem 24140-56 ma precyzyjne pokrętkę z 11 stopniami piekarnia, co pozwala na precyzyjną kontrolę. Wyposażono go w funkcje rozmrażania i podgrzewania, a system Lift & Look pozwala w dowolnym momencie sprawdzić poziom opiecznienia. W zestawie znajdują się też szczytce do łatwego wyjmowania pieczywa. Dzięki dużej szerokości i głębokości otworów w tosterze można piekać najróżniejsze rodzaje pieczywa. O szybkie przygotowanie kawy zadba ekspres przelewowy 24050-56. Wystarczy 7 minut do przygotowania dzbanka kawy o pojemności 1,25 l. Aby wydobyć pełnię aromatu ze zmieszanych ziaren, producent zastosował technikę głowic prysnicowych WhirlTech, które dozuują wodę. Ekspres ma 24-godzinny programator czasowy oraz funkcję automatycznego czyszczenia. W zestawie znajduje się ły-



żeczka do odmierzenia kawy. Po przygotowaniu napoju temperatura jest podtrzymywana przez 40 sekund.



NOWOŚCI KUCHENNE

FOODSAVER. Pakowarka próżniowa **VS1192X**

Dwukrotnie dłuższa świeżość

Oprócz oszczędności jedzenia nowy system pakowania próżniowego marki FoodSaver pozwoli zaoszczędzić miejsce. Jest bowiem niezwykle kompaktowy i w żaden sposób nie ujmuje mu to funkcjonalności.

FoodSaver VS1192X idealnie nadaje się do stosowania w małych kuchniach lub w podróży. Dzięki prostemu, jednoprzyciskowemu mechanizmowi i bezprzewodowej, ergonomicznej konstrukcji urządzenie jest niezwykle przyjazne w obsłudze. Zapakowania próżniowo żywność utrzymuje świeżość nawet dwukrotnie dłużej, w ten sposób więc nie tylko oszczędzamy, ale redukujemy ilość odpadów. Urządzenie jest bezprzewodowe, a jedno ładowanie wystarcza na nawet 100 cykli pracy. Pakowarka jest kompatybilna z pojemnikami do przechowywania próżniowego FoodSaver Fresh (możliwość użycia w mikrofalówce, zmywarce lub zamrażarce; nie przejmują zapachów, są odporne na zarysowania) i zapinanymi torebkami próżniowymi (łatwe zamknięcie, możliwość wielokrotnego użytku). W zestawie z pakowarką znajdziemy stację ładującą, pojemnik FoodSaver Fresh o objętości 1,2 l oraz 10 zapinanych torebek próżniowych o pojemności 0,94 l.



CROCK-POT. Wolnowar **CSC061X**

Wolne i zdrowe gotowanie

Mała kuchnia wcale nie oznacza, że musimy rezygnować z gotowania różnymi innowacyjnymi metodami. Dla tych, którzy mają niewiele miejsca lub którym tradycyjne wolnowary wydają się za duże, firma Crock-Pot przygotowała kompaktowy model CSC061X.



nie trybów pracy sprzętu. Dostępne są dwa poziomy mocy: niski – 170 W oraz wysoki – 220 W. W trakcie podgrzewania potrawy pobór mocy wynosi 60 W. Jest to najmniejszy wolnowar w ofercie marki. Jego pojemność wynosi 2,4 l, więc idealnie sprawdzi się w przygotowywaniu posiłków dla dwóch osób. Kamionkowe naczynie jest wyjmowane, a aby jego czyszczenie było jeszcze łatwiejsze, może być myte w zmywarce. Wolnowar Crock-Pot CSC061X ma wbudowany timer,



pracujący w zakresie od 30 min do 20 godzin. Po upływie ustalonego czasu urządzenie przechodzi w tryb podtrzymywania temperatury, aby np. po powrocie użytkownika z pracy danie było gotowe do spożycia. Przygotowywane w wolnowarce posiłki są bardziej soczyste, pożywne i zdrowe, gdyż temperatura ich gotowania czy duszenia nie przekracza 100 °C. Mięso nie przywiera do naczynia i nie kurczy się. W zestawie znajdują się szklana pokrywa, przystosowana do mycia w zmywarce, oraz książka z przepisami.

Urządzenie zostało wyposażone w wygodny i czytelny cyfrowy panel sterowania, który pozwala na programowa-





NOWOŚCI KUCHENNE

BREVILLE. Czajnik VKT146X i toster VTT946XZ z linii New York

Styl z Manhattanu

Najnowsza linia stylistyczna marki Breville czerpie inspirację wprost z modnego Broadwayu. Stylowa kolekcja New York, w skład której wchodzi czajnik i toster, to urządzenia, bez których nie może obyć się śniadanie i które nadadzą blasku nowoczesnej kuchni.

Czajnik Breville VKT146X z linii New York ma pojemność 1,7 l, co oznacza możliwość przygotowania nawet 8 filiżanek wrzątku. Poziom wody można podejrzeć w czytelnym okienku. Dzięki

mocy 2400 W czajnik w kilka chwil zagotuje wodę. Jego pod-



stawa jest obrotowa, więc można go odstawiać w dowolny sposób, a o czystość wody dba wyjmowany zmywalny filtr. W podstawie można schować przewód.

Toster Breville New York nie tylko wyróżnia się wyjątkowym designem, ale przede wszystkim charakteryzuje się niezwykłą funkcjonalnością. Funkcja „Podnieś i zobacz” umożliwia sprawdzenie postępu pieczenia bez anulowania procesu tostowania. Dodatkowo, gdy pieczywo będzie gotowe, funkcja wysokiego podnoszenia wysuwa grzanki powyżej poziomu spoczynkowego, ułatwiając ich wyjęcie. Głę-

bokie szczeliny o zmiennej szerokości z łatwością zmieszczą pieczywo o różnej grubości. Niezależne sterowanie dwiema grzankami i możliwość personalizacji opiekania każdej z nich za pomocą pokrętki zarumienienia zapewnią, że uzyskamy dokładnie takie grzanki, jak lubimy. Wyjmowana tacka na okruszki ułatwia czyszczenie, a schowek na przewód pomaga utrzymać porządek na kuchennym blacie. Kolekcja New York charakteryzuje się subtelną czarną barwą. Oba urządzenia wyposażono w delikatne podświetlenie, które oprócz tego, że jest stylowym dodatkiem, to również sygnalizuje pracę.



MPM. Maszynka do mielenia mięsa MMM-07M

Do swojskich wyrobów

Wyposażona w liczne przystawki maszynka do mielenia mięsa MMM-07M marki MPM ułatwi przygotowanie mięsnych mas, kiełbas czy pasztetów.

Urządzenie ma dużą moc 1800 W i gwarantuje niezwykle skuteczną i szybką pracę. Metalowa komora mielenia odłączana jest za pomocą przycisku, dzięki czemu

bez trudu utrzymamy ją w czystości. Nóżki antypoślizgowe zapewniają dobrą przyczepność, zapobiegając ciągłemu ślizganiu się sprzętu po kuchennym blacie. Maszynka do mielenia mięsa MMM-07M została wyposażona w trzy sitka o różnej wielkości oczek – 3, 4, 7 mm. Najdrobniejsze oczka należy wybrać, kiedy chcemy przygotować różnego rodzaju farsze czy pasztety. Sitko o wielkości oczek 4 mm to idealne rozwiązanie do mielenia warzyw czy twardego sera, a sitko 7 mm pomoże przygotować swojską kiełbasę i inne staropolskie wyroby. Razem z maszynką w zestawie znajdziemy: tacę zsypaną do podawania produktów, nóż ze stali nierdzewnej, nasadkę do wyrobu wędlin, nasadkę do wyrobu pasztecików i popychacz.



CAMRY. Szybkowar CR 6409

8 programów gotowania

Szybkowar pozwoli na błyskawicznie przygotowanie zdrowego i pożywnego posiłku. Wystarczy odpowiednio dobrać składniki, aby dostarczyć organizmowi wszystkie potrzebne witaminy i mikroelementy.

Pojemność urządzenia to 6 l, co pozwoli przygotować posiłki dla wszystkich członków rodziny przy jednym użyciu. Dodatkowo moc maksymalna to 1500 W, dzięki czemu już w kilka chwil można cieszyć się ulubioną potrawą. W razie potrzeby można także skorzystać z podgrzewania potrawy. Funkcja opóźnionego startu pozwala wcześniej przygotować wszystkie składniki potrawy, aby później, na przykład po powrocie z pracy, jedynie włączyć urządzenie. Szybkowar można zaprogramować tak, aby opóźniał gotowanie nawet o 24 godziny. Menu oferuje aż osiem funkcji obróbki żywności. Dobierając funkcję do produktu, mamy pewność, że zostaną wytworzone odpowiednie temperatura i ciśnienie do jego przygotowania. Funkcje gotowania ryżu, zupy lub potrawki pozwolą na szybkie przyrządzenie zdrowego obiadu. W szybkowarze można również gotować fasolę, podsmażać produkty, przygotować mięso (np. kurczaka), ryby lub warzywa, a nawet desery. Dużą zaletą jest również funkcja wolnego gotowania, która może przyrządzić pyszny gulasz czy potrawkę, zyskujemy więc dwa urządzenia w jednym.



RETRO COLLECTION

Klasyczna kuchnia w nowoczesnej odświeżeniu



INSPIRE

Kuchnia w nowoczesnym wydaniu



CZAJNIKI I FILTRY



Niezbędne
nie tylko
o poranku

Fot. Eldom



CZAJNIKI I FILTRY

Jak wynika z raportu firmy Grand View Research, Inc., światowy rynek czajników elektrycznych ma osiągnąć do 2025 r. wartość 21,0 mld USD. Przyczyną tak dużego wzrostu są między innymi rynki rozwijające się. Z kolei konsumenci na rynkach rozwiniętych, takich jak chociażby polski, poszukują urządzeń funkcjonalnych, które będą stanowiły prawdziwą ozdobę kuchni.

Oczywiście, oprócz rynku konsumenckiego duże wzrosty powoduje np. rozwijająca się branża hotelarska, zwłaszcza w skali globalnej. Czajnik jest w końcu niezbędnym elementem wyposażenia pokoju. W kuchniach popularność zdobywają również serie wzornicze. W ich skład wchodzi czajniki, tostery oraz ekspresy do kawy, których spójnym mianownikiem jest jedna stylistyka.

Parametry czajników

Do takich ważnych przymiotów czajnika można zaliczyć choćby jego wielkość (szerokość, wysokość), długość kabla czy z pozoru błahy, ale jakże ważny kolor czy kształt. Dodajmy, że przedstawione poniżej parametry są w pewnym sensie także wyznacznikami jakości czajnika i na pewno pozwalają na porównanie modeli i wybranie tego najlepszego.

Pojemność czajnika

Określa, ile zmieści się wody w zbiorniku. Jednostką są oczywiście litry [l], które z kolei przekładają się na średnią liczbę filiżanek (1 filiżanka to ok. 200 ml, większa – 250 ml). Małe czajniki, klasyfikowane również jako modele turystyczne, mają pojemność ok. 0,3–0,5 l, co pozwala zagotować maksymalnie dwie szklanki wody. Na rynku dostępne są także czajniki o pojemności 1 l (pozwalające zagotować 4 szklanki), a także modele o pojemności 1,7 l i większe (6–8 szklanek). Największe modele mieszczą nawet 2,3 l i pozwalają na zagotowanie wody na ponad 9–10 szklanek. Obok samej pojemności ważna jest także minimalna ilość wody podana przez producenta. Określa, ile minimalnie należy wlać do czajnika, aby grzanie wody odbywało się prawidłowo, bezpiecznie i nie zakłócało pracy urządzenia. Zazwyczaj jest to około 100–150 ml w wypadku czajników z płaskim dnem i około połowa zbiornika w wypadku modeli z grzałką spiralną.

Rodzaj grzałki

Określa m.in. sposób i funkcjonalność podgrzewania wody. Na przykład tradycyjne grzałki spiralne wymagają gotowania takiej ilości wody, aby zakryła ona całkowicie grzałkę. W czajnikach z taką grzałką gromadzi się zdecydowanie częściej i szybciej kamień. Dlatego grzałki spiralne są już

niezwykle rzadko stosowane i producenci proponują czajniki z grzałką płytową/zakrytą, umieszczoną na dnie czajnika. Zastosowanie takiego komponentu zdecydowanie zmniejsza ilość osadzającego się kamienia oraz pozwala na użycie mniejszej ilości wody potrzebnej do jednorazowego zagotowania.



ELDOM C470 Ater

Moc czajnika

Parametr ten określa, jak szybko i skutecznie czajnik podgrzeje wodę i ile pobierze energii. Warto pamiętać, że kluczowa jest tu jednostka czasu. Czajnik, który ma dużą moc, ale błyskawicznie zagotuje wodę jest oszczędniejszy od modelu o małej mocy, który będzie gotował wodę długo. Czajniki z grzałką spiralną pobierają od 200 do nawet 2200 W, natomiast czajniki z grzałką zakrytą w podstawie

pracują ze zdecydowanie większą mocą – nawet do 3000 W i więcej, są jednak sprawniejsze i efektywniejsze, a więc de facto oszczędniejsze w użyciu.

Będąc przy aspektach oszczędności, warto dobrać moc czajnika i jego pojemność do naszych potrzeb. Zbędne stałe gotowanie wody jest nieekonomiczne ani czasowo, ani ekonomicznie.



INVEST ICZ-003

Masa czajnika

Dla osób starszych lub niepełnosprawnych pewne znaczenie może mieć masa czajnika. Wpływ na nią ma oczywiście ilość nalanej wody, ale warto zwracać uwagę na masę netto czajnika,

czyli samego urządzenia. Uzależniona jest ona także od materiału, z jakiego został wykonany czajnik. Czajniki z tworzywa i szklane są najlżejsze, a ceramiczne i stalowe – zdecydowanie cięższe.

Typy materiałów

Różne materiały cechują się odmiennymi właściwościami, dlatego też wpływają na funkcjonalność sprzętu. Najpopularniejsze ze stosowanych to tworzywa sztuczne, stal nierdzewna, szkło oraz ceramika. Czajniki z two-



RAVANSON CB-1701B



CZAJNIKI I FILTRY

Rozwiązania w czajnikach elektrycznych



ADLER AD 1286

i ergonomicznymi. Warto zwrócić uwagę na jakość tworzywa – nie powinno ono aromatyzować wody. Kolejnym popularnym materiałem jest stal nierdzewna. Spotkamy ją najczęściej w nowoczesnych aranżacjach, choć zdarzają się także produkty stylizowane na retro. Może być la-

rywa sztucznego są przede wszystkim lekkie oraz zaskakują funkcjonalnością. Materiał ten jest łatwy w obróbce, która w zasadzie polega jedynie na zastosowaniu odpowiedniej formy. Nie ma więc niemal żadnych ograniczeń dotyczących kształtów, poza tymi rozsądkowymi



BOSCH TWK7901

kierowana, szczotkowana albo pokryta jeszcze innymi materiałami. Czajniki ze stali nierdzewnej są odporne na rdzę oraz szkodliwe działanie kwasów i roztworów alkalicznych. Dodatkowo stal jest łatwa w czyszczeniu i nie pozostają na niej odciski palców. Coraz większą popularnością cieszy się również szkło hartowane. Szkłane czajniki charakteryzuje minimalistyczne wzornictwo, często są wyposażone w kolorowe podświetlenie. Czajniki ceramiczne swoim wzornictwem nawiązują do tradycyjnych imbryków. Nie nagrzewają się tak jak szkło i łatwo je utrzymać

w czystości – wystarczy roztwór ciepłej wody i płynu do naczyń. Niektórzy producenci oferują urządzenia, które są sprzedawane w zestawie z zastawą stołową.



ELDOM DF100N

Funkcjonalna podstawa
To właśnie w niej znajduje się element grzejny, ale nie tylko.

Modele z funkcją regulacji temperatury mają często bardziej rozbudowaną podstawę, w której znajduje się panel sterowania. To jaki ma ona kształt zależy już od wizji samych projektantów. Ważną kwestią dotyczącą czajników z płaskim elementem grzejnym jest to, że mają one obrotową podstawę 360°. Dzbanek mocuje się na cokole znajdującym się pośrodku podstawy. Umożliwia to odstawianie go w dowolnej pozycji i ułatwia obsługę urządzenia. Często stosowanym rozwiązaniem jest wyposażenie podstawy w miejsce do przechowywania przewodu. Albo wyposaża się urządzenie w system automatycznego zwijania przewodu (wtedy podstawa jest większa gdyż musi zmieścić przewód), albo w specjalne wypustki umożliwiające jego nawinięcie.



AMICA KM6011



Funkcja regulacji temperatury wody jest niezwykle przydatna. Docenią ją rodzice małych dzieci, a także miłośnicy herbaty różnego typu.

Breville®

Stylowa kolekcja High Gloss



Breville High Gloss
Czajnik elektryczny

- Pojemność 1,7 l,
- Cicha praca,
- Szybkie wrzenie, dzięki mocy 2,4 kW,
- Poręczny uchwyt i smukły korpus, który wykończono na wysoki połysk,
- Stopa antypoślizgowa i cięty pod kątem dziobek,
- Chowany uchwyt na kabel.

Stwórz własną kolekcję High Gloss i wyraż swój styl z marką Breville





CZAJNIKI I FILTRY



BREVILLE
High Gloss VKJ944X

Pokrywa czajnika

Po pierwsze przyspiesza gotowanie się wody, po drugie: chroni użytkownika przed wydobyciem się gorącej wody, po trzecie: zapobiega odkładaniu się kurzu wewnątrz urządzenia. Typ pokrywy wpływa na sposób i łatwość obsługi. Generalnie

można wyróżnić trzy rodzaje. Pierwszy i najprostszy to ten, który polega na jej mechanicznym podniesieniu. Pokrywa jest otwierana/podnoszona ręcznie przez samego użytkownika. Bardziej popularne i coraz częściej spotykane są modele mające funkcję automatycznego podniesienia. Pokrywa jest automatycznie podnoszona



GORENJE K15RL



Pojemność czajnika powinna być dobrana do liczby użytkowników. Popularne są modele o objętości 1,7 l.

concept
agd z pasją

CZAJNIKI ELEKTRYCZNE



CZAJNIKI
CERAMICZNE

CZAJNIKI ZE
STALI NIERDZEWNEJ

CZAJNIKI
SZKLANE

CZAJNIKI
PLASTIKOWE

KOSMICZNA NOWOŚĆ

od **AQUAPHOR**
filtry do wody

J.SHMIDT 500

- ◆ Pierwszy na świecie **inteligentny system** przeznaczony do zaawansowanej filtracji wody pitnej
- ◆ Wykonany z odpornego na stłuczenia **tritanu**
- ◆ Zapewnia **100% ochronę przed bakteriami**
- ◆ Nowoczesny - ładowanie akumulatora poprzez **uniwersalne gniazdo USB**
- ◆ Wydajność wkładu: **do 500 l** czystej, przefiltrowanej wody

Specjaliści od wody polecają:



Podaruj zdrowie swoim bliskim
Zamów na stronie www.aquaphor.pl



CZAJNIKI I FILTRY



Fot. Breville

Jeśli chcemy utrzymać kuchnię w jednolitej linii stylistycznej, warto sięgnąć po drobne AGD ze spójnej linii wzorniczej.

mowanie go, by sam uruchamiał się o ustalonej godzinie;

- **lampka kontrolna** – informuje o uruchomieniu urządzenia. Lampka włącza się w momencie rozpoczęcia gotowania wody i wyłącza się po zagotowaniu. Niektórzy producenci wyposażają czajniki we włącznik zintegrowany z lampką kontrolną, który określa się również jako podświetlany włącznik;
- **sygnał dźwiękowy** – informuje użytkownika o zakończeniu gotowania wody;
- **otwarta rączka** – czyli rączka niepołączona z korpusem. Uchwyt czajnika elektrycznego musi być przede wszystkim dobrze wyprofilowany i nie może się nagrzewać. Dzięki temu użytkownik będzie mógł bez trudu przenieść urządzenie nawet przy maksymalnym poziomie wody, nie bojąc się przypadkowego wysłiznięcia się go z dłoni;
- **sterowanie dotykowe** – to wygoda i nowoczesne rozwiązanie



BREVILLE
Mostra VKT147X



AMICA **KFT5012**

po naciśnięciu przycisku, który najczęściej znajduje się w ręczce urządzenia. Ostatnim typem (rzadko spotykanym) są pokrywki, które się przekręca. W niektórych czajnikach pokrywka jest na stałe zintegrowana z urządzeniem, a wodę nalewa się za pomocą odpowiednio szerokiego dziobka.

bezpieczne nalewanie gorącej wody. Niektórzy producenci stosują specjalne końcówki zapobiegające rozlewaniu wody i uniemożliwiające jej cieknięcie. Filtr znajduje się w dziobku i ma postać siateczki, która ma za zadanie zatrzymać drobne zanieczyszczenia znajdujące się w wodzie, np. drobinki kamienia kotłowego. Wykonany jest z tworzywa sztucznego lub stali nierdzewnej.

Przykładowe rozwiązania w czajnikach tradycyjnych

Wśród nich warto wymienić:

- **funkcja cichego gotowania** – czyli tzw. tłumik. Jego zadanie polega na zmniejszeniu hałasu wytwarzanego przez gotującą się wodę. Co ważne, głośność urządzenia zwiększa osad przeszkadzający działaniu czajnika. Specjalna powłoka na podstawie czajnika współpracuje z unikalnym pierścieniem rozpraszającym, aby rozbić bąble i ograniczyć hałas do nawet 75 proc.;
- **timer** – to rozwiązanie stosowane w większości urządzeń AGD, w wypadku czajników elektrycznych jest dużą innowacją. Pozwala na takie zaprogramowanie go, by sam uruchamiał się o ustalonej godzinie;



Fot. Aquaphor

Właściwa jakość wody ma kluczowe znaczenie dla smaku kawy czy herbaty. Dlatego warto zakupić dzbanek filtrujący, który o nią zadba.



MPM **MCZ-93**

Dziobek i filtr

Dziobek służy do rozlewania wody. Musi być on odpowiednio wyprofilowany tak by gwarantował



Przyciąga wzrok i działa niezawodnie!

Seria dostępna w dwóch wariantach kolorystycznych: **białym** i **czarnym**.





CZAJNIKI I FILTRY

w jednym. Podświetlane przyciski pozwalają na intuicyjną obsługę urządzenia i ułatwiają jego czyszczenie. Co więcej, dzięki podświetleniu dają również ciekawy efekt wizualny;

■ **wyświetlacz** – zazwyczaj występuje w czajnikach, w których dostępna jest funkcja regulacji temperatury. Wyświetlacz pokazuje wtedy m.in. jej poziom;

■ **automatycznie wyłączany panel sterowania** – jest jeszcze rzadkością na naszym rynku. Podświetlany panel sterowania wyłącza się automatycznie po upływie np. 5 minut;

■ **miejsce na nawinięcie przewodu** – dotyczy głównie modeli z płaską grzałką. Na dnie podstawy umieszczone są specjalne wypustki, pozwalające na nawinięcie i schowanie przewodu;

AQUA OPTIMA
Oria



BEKO WKM7307C

Regulacja temperatury na kilka sposobów

Modele RK4120 i RK4130 marki Concept to atrakcyjne wzorniczo szklane czajniki, które świetnie pasują do każdego typu wnętrza. Ich moc to 2200 W, a pojemność 1,7 l. Wyróżniają się zastosowaniem regulacji temperatury – w RK4120 jest ona umieszczona w ręczce, z kolei RK4130 w podstawie. Całość uzupełniają stylowe podświetlenie, które informuje o wybranej temperaturze.



Fot. Concept (x2)

■ **wygodny uchwyt** – zwykły uchwyt, a tyle znaczy. Szczególną rolę odgrywa wśród osób starszych lub chorych, którzy mają problem z podniesieniem urządzenia kiedy jest pełny. Uchwyt nie powinien wyslizgiwać się z ręką, a także powinien być dopasowany do dłoni. Dobrze, aby był zabezpieczony miękkim materiałem;

■ **prosty w obsłudze włącznik** – włączanie czajnika powinno być jak najbardziej intuicyjne, nawet po ciemku. Proste włączniki aktywuje się poprzez naciśnięcie w dół wystającego przycisku – w zaawansowanych mode-



AQUAPHOR Prestige

triwater

- ZDROWA
- CZYSTA
- PRZYJAZNA DLA ŚRODOWISKA

Zamień wodę z kranu na czystą, zdrową, odkamienioną przefiltrowaną wodę z dzbanka filtrującego Triwater



Dystrybutor: P.H.U. Metrex, ul. ks. Jakuba Wujka 9-11, 61-581 Poznań; www.triwater.pl www.metrex.com.pl

ADLER EUROPE GROUP

camry

Premium

CZAJNIK METALOWY

CR 1271

1.7l
pojemności



Dwustronny wskaźnik
poziomu wody

Pojemność

1.7l

Moc maksymalna



2200W

Obudowa ze stali nierdzewnej.



SUS 304

Obrotowa baza

360°



Filtr
zatrzymujący
osady wapnia

CZAJNIKI I FILTRY



Fot. Aquaphor



AQUAPHOR
J.Shmidt 500

lach, podświetla się ona na różne kolory;

- **regulacja temperatury** – na panelu czajnika, umieszczonym w ręczce lub podstawie, wystarczy określić wymaganą temperaturę. Po jej osiągnięciu urządzenie wyłączy się i może przez określony czas utrzymywać temperaturę na wybranym poziomie;

- **strefy szybkiego gotowania** – wskaźnik umieszczony we wnętrzu czajnika lub na podziatce informujący, ile wody należy zagotować, aby otrzymać 1, 2 lub 3 filiżanki wrzątku.

Bezpieczeństwo użytkownika

Rozwiązania funkcjonalno-techniczne dotyczą nie tylko komfortu użytkownika czy łatwości obsługi. Mają również zapewnić maksymalne bezpieczeństwo i zapobiegać przypadkowym awariom sprzętu. Najważniejsze rozwiązania to:

- **automatyczny wyłącznik po zagotowaniu wody** – jest już we wszystkich modelach dostępnych na rynku. To absolutny standard,



SAM COOK PSC-100

Już na etapie projektowania kuchni warto pomyśleć o montażu podzlewozmywakowego systemu filtrującego wodę. Zajmuje niewiele miejsca i daje gwarancję dobrej jakości oczyszczonej wody przy niewielkich nakładach finansowych poniesionych na podłączenie i eksploatację.

bez którego czajnik elektryczny nie jest prawdziwym czajnikiem. Po zagotowaniu wody urządzenie automatycznie wyłącza się;

- **automatyczny wyłącznik w wypadku braku wody** – włączenie czajnika, w którym nie ma wody, to jedno z najczęstszych przewinień użytkowników. Dzięki tej funkcji urządzenie zostanie automatycznie wyłączone w wypadku zbyt małej ilości wody lub jej całkowitego braku;



CONCEPT RK3181

- **automatyczne wyłączenie po zdjęciu z podstawy** – to rozwiązanie, które ma większość modeli dostępnych na polskim rynku;
- **pokrywka z dodatkową blokadą** – jest to zdejmowana pokrywka ze specjalną blokadą, która ułatwia napełnianie urządzenia wodą i zabezpiecza przed jej rozlaniem w wypadku przewrócenia się czajnika;

- **gumowe elementy** – najczęściej są umieszczone na ręczce i w podstawie. Gwarantują jej stabilność i zapobiegają ześlizgnięciu się czajnika z blatu lub wyslizgnięciu z ręki użytkownika;



SHARP SA-BK2002A

- **Bezpiecznik termiczny** – do zapewnienia bezpiecznej pracy czajnika elektrycznego niezbędne jest zastosowanie odpowiednich komponentów. Istotna jest zwłaszcza jakość bezpiecznika termicznego odpowiedzialnego za wyłączenie czajnika po zagotowaniu wody. Dlatego też aby zagwarantować bezpieczeństwo firmy stosują bezpieczniki renomowanych producentów np. Strix albo Otter.



CONCEPT RK3252

Filtracja wody

Wodę można filtrować na kilka sposobów. Dobór właściwego filtra powinien być dobrze przemyślany i zależeć od rzeczywistych potrzeb konsumenta, czyli jakości dostępnej wody. W praktyce nie w każdym regionie mieszkanie potrzebuje instalacji zaawansowanego systemu filtracji, ponieważ inwestycja będzie w takim przypadku „wyrzuceniem pieniędzy w błoto”. Często produkty do doraźnego użytku, takie jak filtry dzbankowe czy kubki filtrujące, okazują się najpraktyczniejszym rozwiązaniem. Przed zakupem danego urządzenia warto dowiedzieć się o jakości wody (stacje sanitarno-epidemiologiczne, laboratoria kontroli środowiska) i oferowanych na rynku rozwiązaniach. Porównanie właściwości produktów dostosowanych do potrzeb mieszkania będzie najlepszym rozwiązaniem. Poniżej prezentujemy urządzenia i systemy dostępne na naszym rynku.



AMICA KM2011

Dzbanki filtrujące

To najprostszy sposób na filtrowanie wody, ponieważ nie wymagają montażu ani specjalistycznych akcesoriów.

riów, a co więcej, nie są drogie. Wybierając konkretny model, warto zwrócić uwagę na parametry. Do najważniejszych należy zaliczyć pojemność oraz rodzaj wkładu filtrującego. Dzbanki wykonane są z dobrej jakości tworzywa sztucznego (rzadziej szkła), które nie wpływa na jakość wody ani jej właściwości. Użytkowanie powinno ograniczyć się do konserwacji takiego produktu i systematycznej wymiany wkładu filtrującego.

Butelki filtrujące

Są to niewielkie butelki pozwalające na szybkie przefiltrowanie niewielkiej ilości wody. W przeciwieństwie do dzbanków tutaj woda oczyszczana jest w trakcie picia, po przechyleniu butelki. To doskonałe rozwiązanie dla osób prowadzących aktywny tryb życia, które czystą wodę chcą mieć zawsze pod ręką.



RAVANSON CB-1701C

Filtry podzlewozmywakowe (podzlewozmywakowe)

Są produktami nieco bardziej wymagającymi, ale ich dużą zaletą jest to, że zapewniają stały dopływ filtrowanej wody po odkręceniu wody. Woda jest oczyszczana już w momencie uruchomienia kranu, dzięki czemu nie wymaga już kolejnej filtracji, np. w dzbanku. Filtry tego typu podłącza się do rury doprowadzającej zimną wodę i montuje w szafce pod zlewem.

Filtry nakranowe

Montuje się je bezpośrednio na baterii kuchennej za pomocą specjalnego łącznika, który sprawia, że woda oczyszczana jest na bieżąco. Modele nakranowe są jednymi z najprostszych w instalacji. Filtry tego typu mają za zadanie zmniejszać ilość tych związków, które powstały podczas jej przepły-



Fot. Eldom

Dużą popularnością cieszą się czajniki z tworzywa sztucznego. Są lekkie, a przy tym można im łatwo nadawać rozmaite kształty.

R e k l a m a

invest

Producent czajników elektrycznych



Producent worków do odkurzaczy syntetycznych papierowych

najwyższa jakość wykonania



investagd.pl



CZAJNIKI I FILTRY

Gwiazdny styl serii Eldom Star Collection

Linia Star Collection to nowa propozycja polskiej marki. Znajdziemy w niej dwa czajniki: C260 Nelo i C265 Nele. Oba wykonane z two-

rzywa sztucznego i mają moc 2000 W oraz pojemność 1,7 l. Różnią się jednak kształtem. Model C265, nawiązuje do klasycznych czaj-

ników, jest więc propozycją dla wielbicieli tradycji. Wzorniczo doskonale uzupełnia je toster T0265 z charakterystyczną fakturą.



Fot. Eldom (x2)



RUSSELL HOBBS
Retro Ribbon
Red 21670-70

wu przez stare rury, a nie redukować ilość zanieczyszczeń, które są skutkiem małej wydajności techniki uzdatniania wody.

Filtracja a twardość wody

Filtrowanie zmniejsza twardość wody, co wpływa na zmniejszenie ilości kamienia kotłowego, który z czasem osadza

Wydajność filtrów

Najważniejszymi kwestiami dotyczącymi wkładów są skład mieszanki filtrującej a także wydajność. Najczęściej jeden wkład wystarcza do przefiltrowania od 100 do 200 l wody, co przekłada się na ok. 1 miesiąc użytkowania. Na wydajność duży wpływ mają jakość wody oraz stopień jej twardości (przy stosunkowo miękkiej wodzie zwiększa się wydajność filtra). Dużym udogodnieniem dla użytkowników są wskaźniki konieczno-



BOSCH TWK8619P

lub na stołcu. To one odpowiadają za szybszy rozwój bakterii; ■ ze względów higienicznych wkład należy wymieniać raz w miesiącu; ■ należy filtrować tylko zimną wodę kranową. Ciepła woda kranowa jest bardziej narażona na rozwój bakterii i dlatego nie jest zalecane jej spożywanie i filtrowanie; ■ należy pamiętać, że woda filtrowana jest również artykułem spożywczym. Przefiltrowaną wodę należy spożyć w ciągu jednego do dwóch dni;

się m.in. w czajnikach, ekspresach, żelazkach czy pralkach. To także najprostszym i najskuteczniejszym sposobem na przedłużenie trwałości urządzeń AGD, które są narażone na szkodliwe działanie zbyt dużego stężenia m.in. magnezu i wapnia. W wypadku „kranówki” zanieczyszczenia nie są spowodowane tym, że woda jest brudna i niezdrowa. Tak naprawdę są to pozostałości transportu rurami wodociągowymi. Zanim dotrze ona do naszych domów, ma kontakt z rurami, które często wpływają na jej właściwości.



AQUAPHOR Provence

ści wymiany filtra, które przypominają o potrzebie założenia nowego. Jednym z sygnałów pokazujących zmniejszenie wydajności mieszanki jest oleisty nalot pojawiający się na powierzchni herbaty oraz na ścinkach filiżanek, jak również kamień na dnie czajnika. Warto pamiętać:

- im dłużej woda ma kontakt z mieszanką filtrującą, tym lepiej;
- dzbanka z wodą nie można trzymać blisko źródła ciepła

■ jeśli po wyjęciu z opakowania wkład będzie wilgotny, oznacza to, że jest nowy. Wilgoć wynika ze sterylizacji wkładów parą wodną w końcowym etapie ich pakowania.



RUSSELL HOBBS
Luna Copper 24280-70

Ravanson®

komfort i wygoda...

Poznaj funkcjonalne, sprawdzone i efektywne urządzenia kuchenne marki Ravanson.

CZAJNIK CERAMICZNY CB-1701C

- Moc: 2200 W
- Pojemność 1,8 l
- Wskaźnik poziomu wody
- Obrotowa podstawa 360o
- Ukryty element grzejny
- Automatyczne wyłączenie
- Elementy ze stali nierdzewnej
- Niebieskie podświetlenie LED



Czajnik CB-1701C



Czajnik CB-7015

CZAJNIK ELEKTRYCZNY CB-7015

- Moc: 1800 W
- Pojemność: 1,8 l
- Obrotowa podstawa 360°
- Automatyczne wyłączenie
- Uchylna pokrywa, zakryty element grzejny
- Lampka kontrolna pracy, wskaźnik poziomu wody
- Zabezpieczenie przed uruchomieniem pustego czajnika
- Obudowa: stal nierdzewna i wysokiej jakości tworzywo sztuczne

CZAJNIK CB-1701B

- Moc: 2200 W
- Pojemność 1,7 l
- Wyjmowana pokrywa
- Wskaźnik poziomu wody
- Nowoczesny, stylowy design
- Uchwyt o fakturze drewna
- Chromowana, obrotowa podstawa 360°
- Obudowa ze stali nierdzewnej w kolorze czarnym



Czajnik CB-1701B

Ravanson LTD Sp. z o.o.,
ul. Mazowiecka 6,
09-100 Płońsk



NOWOŚCI DOMOWE

BEAUTIFLY. Laser B-Longa na porost włosów

Zdrowe i silne włosy

Laser B-Longa to najnowsza propozycja marki Beautifly, która regularnie stosowana pozwoli utrzymać włosy w nienagannym stanie.



Urządzenie zapobiega takim zjawiskom jak osłabione włosy i ich wypadanie czy łysienie plackowate lub androgenowe. Zostało wyposażone w tytanową powłokę, która chroni przed elektryzowaniem włosów oraz ich splątaniem. Do stymulacji porostu włosów wykorzystywane są techniki fal radiowych oraz lasera. Za stymulację mieszków włosowych odpowiada 10 głowic laserowych. Dzięki funkcji „inteligentnego” pomiaru czasu zabieg pielęgnujący włosy można przeprowadzić w zaledwie 15 minut. Zgodnie z zaleceniami urządzenia powinno używać się przynajmniej 2 razy w tygodniu, najlepiej co dwa dni przez 6 miesięcy. Skóra głowy powinna

być świeżo umyta, a włosy wysuszone, przed użyciem lasera nie należy stosować produktów do stylizacji, ponieważ mogą utrudniać przepływ światła lasera. Solidna konstrukcja zapobiega rysowaniu się urządzenia. Laser



Beautifly B-Longa jest zasilany przez wbudowany akumulator. W zestawie znajdziemy funkcjonalną oraz estetyczną stację dokującą.

STADLER FORM. Nawilżacz z oczyszczaczem George

Nawilżone i czyste powietrze

Szwajcarska marka wprowadziła do oferty nawilżacz George z funkcją oczyszczania powietrza. Pozwoli on utrzymać optymalną jego wilgotność, która zapewni komfortowe oddychanie.

Urządzenie zadba o nawilżenie oczyszczonym powietrzem pomieszczeń o powierzchni do 60 m². Jego obracający się w wodzie dysk filtruje najmniejsze cząsteczki zanieczyszczeń. George jest wyposażony we wbudowany higrostat, który pozwala na utrzymanie

pożądanego poziomu wilgotności. Do wyboru mamy tryby: 40, 45, 50, 55 proc. lub tryb ciągły. W ostatnim z wymienionych urządzenie pracuje ze stałą mocą, z kolei przy pozostałych, w trybie auto, wykorzystywany jest system Adaptive Humidity, który przez in-

teligentne dostosowanie pracy urządzenia sprawia, że żądany poziom wilgotności osiągnąć jest szybko, cicho i efektywnie. Wbudowany pojemnik na olejki zapachowe umożliwi rozprowadzenie w pomieszczeniu ulubionego aromatu. Stadler Form George może zostać wyposażony dodatkowo w kostkę jonizującą (kostka uzdatniająca wodę, jedna sztuka w zestawie) oraz zmiękczacz w kartridżu. Pierwsza z nich blokuje rozwój bakterii w wodzie, a drugi sprawia, że nie będzie w niej kamienia. Ważna dla osób, które



chcą używać urządzenia w porze nocnej, jest jego bardzo cicha praca na niskim poziomie mocy. Diody LED możemy przyciemnić lub całkowicie wygasić. Konserwacja nawilżacza również jest prosta. Elementy takie jak tarcze i zasobnik wody możemy myć w zmywarce.



SIEMENS



Odbierz do
500
złoty premii*

Ekspresy Siemens. Doceniamy Twój wybór.

Wyrusz w podróż bez wychodzenia z domu. Odkryj to, czego zawsze szukałeś w kawie. Kup ekspres marki Siemens z serii EQ objęty promocją i zyskaj do 500 zł premii. Promocja trwa od 4 listopada 2019 r. do 31 stycznia 2020 r. lub do wyczerpania puli premii.

Szczegóły promocji na www.siemens-home.bsh-group.com/pl/

*Wysokość premii zależy od modelu urządzenia.

The future moving in.

Siemens Home Appliances



GOLARKI I TRYMERY



Golenie i stylizacja zarostu

Odpowiednia stylizacja zarostu nie jest łatwym zadaniem. Jednak na szczęście na rynku znajdziemy całą masę produktów gotowych je ułatwić. Mowa oczywiście o golarkach do codziennej pielęgnacji oraz coraz popularniejszych trymerach. Cieszą się one rosnącym zainteresowaniem przede wszystkim ze względu na obecność licznych nakładek, które czynią je bardzo wszechstronnymi.

Wpisuje się to zresztą doskonale w obecne trendy, ponieważ zadbane zarost jest modny. Dotyczy to nie tylko gęstej brody drwala, ale i wąsów czy tzw. trzydniowego zarostu. Obecnie do wyboru mamy nieskończenie wiele opcji. Producenci są tego świadomi, dlatego coraz częściej urządzenia są wyposażone w akcesoria ułatwiające uzyskanie pożądanego efektu.

Rodzaje golarek elektrycznych

Do najpopularniejszych urządzeń zdecydowanie należą golarki, które przeszły prawdziwą ewolucję. Obok klasycznych, służących do usuwania zarostu z twarzy, można znaleźć także modele podróżne czy do golenia ciała. Milowym krokiem było wprowadzenie urządzeń typu wet



ADLER AD 2923

- golarki foliowe,
 - golarki rotacyjne.
- Pierwszy typ ma bardzo charakterystyczną budowę – ostrza pokryte są specjalną siatką lub folią, która chroni je przed stępieniem, a także osłania

& dry, które pozwalają na usuwanie zarostu zarówno na sucho, jak i na mokro, a także z użyciem np. pianki. Całkowicie szczelna obudowa pozwoliła także na czyszczenie urządzeń pod bieżącą wodą, co dla wielu użytkowników oznacza duże ułatwienie. Golarki do twarzy różnią się przede wszystkim rodzajem elementu golącego oraz zastosowanymi rozwiązaniami. O głowicy mówimy zwłaszcza w kontekście golarek – to właśnie jej rodzaj decyduje o ich klasyfikacji. Wyróżniamy dwa zasadnicze typy golarek:

skórę przed skałeczeniem. Siatka to cienka blaszka z otworami, przez które zarost dostaje się do ostrzy – im bardziej folia przylega do skóry, tym krócej obcięty jest zarost. Klasyczna folia oscyla



Marka Remington klasyczną serią wzorniczą Heritage odnosi się do bogatego dziedzictwa w branży stylizacyjnej. Ponad 80 lat temu wyprodukowała swoją pierwszą golarkę elektryczną.

Fot. Remington

Fot. Remington

Profesjonalne urządzenia do pielęgnacji cery w Twoim domu

do pielęgnacji cery w Twoim domu



B-Scrub PRO

Promienna i piękna cera



Światło fotonowe



Funkcja ultradźwięków



Mikroprądy EMS



B-Derma PRO

Regeneracja dla skóry



Światło fotonowe



Pielęgnacja twarzy



Mikroprądy EMS



B-Glossy

Bezbolesny przepis na piękno

3 Kroki do idealnie pięknej cery
Oczyszczenie, Nawilżenie, Wygładzenie

BEAUTIFLY



GOLARKI I TRYMERY



ELDOM G52 Gent

cyjna ma okrągłe otwory. Niektórzy producenci proponują folię z otworami o zróżnicowanym kształcie, dzięki czemu urządzenie dobrze wychwytyje włoski rosnące pod różnym kątem.

Inaczej element golący zbudowany jest w modelach rotacyjnych, które najczęściej mają system trzech głowic tnących. Zespół golący składa się z głowic, z których każda ma osłonę, pod którą znajdują się ostrza. Pracują one pod różnymi kątami i są idealnie dostosowane do nacisku, co w praktyce oznacza także bardzo dobre dopasowanie się golarki do konturów twarzy. Ostrza

unoszą, a następnie ścinają długie i krótkie włosy, zapewniając szybkie golenie.

Jak działa głowica?

Głowica goląca składa się z kilku elementów. Najważniejszym jest system tnący, który najczęściej jest dwu- lub trójfazowy i dodatkowo zawiera trymer lub tzw. środkową przycinarkę, które mają usunąć dłuższe włosy i które współpracują z częścią golącą – najpierw przycinane są dłuższe włosy, potem usuwane krótkie. Dodatkowo włosy zostają delikatnie uniesione i skierowane w stronę ostrzy. Istotny w obu typach golarek jest blok ostrzy – zasadnicze znaczenie ma tu materiał wykonania zarówno ostrzy, jak i samej siatki lub głowicy. Ostrza muszą być też odpowiednio wyprofilowane, aby zapewnić precyzyjne golenie; wpływają także na redukcję hałasu i wibracji. Odpowiedni materiał wykonania powierzchni czoła golarki zapobiega powstawaniu podrażnień i sprawia, że golenie jest dużo bardziej komfortowe.



BABYLIS FOR MEN BG120E

Nie mniej istotną kwestią są ruchome głowice, które mogą mieć różny kąt nachylenia, np. 19° czy 40°, dzięki czemu dostosowują się do rysów twarzy, a golenie podbródka, szczęki i szyi jest dokładniejsze i bezpieczniejsze dla skóry. W zależności od marki i modelu może się ona poruszać na kilka sposobów. Najbardziej wysublimowane modele mogą poruszać się w pełnej izometrii, czyli pod każdym kątem. Mówimy wtedy zazwyczaj o modelach z głowicami 3D. W praktyce urządzenia z głowicami 3D mają powierzchnie tnące poruszające się i/lub uginające ruchem tył-przód, a także na boki. W części rozwiązań dzięki blokadzie można je zatrzymać – wtedy głowica jest wychylona najbliżej frontu golarki, najdalej do tyłu lub ustawiona w pozycji centralnej.

Tryby pracy golarek

Decydując się na zakup konkretnego modelu, warto zwrócić uwagę nie tylko na regulację prędkości

Trzydniowy zarost z serią Remington Style



Panowie, którzy lubią kilkudniowy zarost, mogą użyć stylizatora trzydniowego zarostu 3-Day



pracy, ale też możliwość zmiany trybów pracy. Co to oznacza?

Niektóre golarki elektryczne mają różne tryby. W zależności od ustawienia i golonych partii twarzy użytkownik może wybrać delikatny, zwyczajny lub intensywny tryb usuwania zarostu. Dzięki temu urządzenie dopasowuje się do indywidualnych cech zarostu i skóry. Aby urządzenie było bardziej funkcjonalne, producenci stosują wymienne końcówki, dzięki którym można nie tylko golić zarost, ale też skrać go, modelować i przycinać. Niekiedy w zestawach dostępne są także małe trymery do włosów w uszach i nosie. Do przechowywania akcesoriów służy specjalna podstawa lub praktyczne etui. Oczywiście, istotnym elementem jest także napięcie zasilania. Jeśli model ma zmienne ustawienia 110/230 V i dodatkowy adapter, stanie się wygodny użyciu we wszystkich niemal kątach świata.

Trymer – do czego służy?

Trymery to urządzenia, które kojarzą się nam przede wszystkim z przycinaniem męskiego zarostu lub usuwaniem włosów z trudno dostępnych miejsc, takich jak nos czy uszy. Warto jednak na pierwszy plan wysunąć ich jakże ważną funkcję, jaką jest możliwość przycinania brody i włosów. Te niewielkie, lecz poręczne urządzenia pozwalają uzyskać i utrzymać zarost o równej długości. To doskonałe rozwiązanie dla tych panów, którzy chcą mieć elegancką brodę i/lub włosy odpowiedniej długości, tzn. takiej, która najbardziej pasuje do kształtu twarzy, typu urody, a czasem też okoliczności. Dużą zaletą tych urządzeń jest także wyżej wspomniana poręczność. Doskonale sprawdzają się podczas wakacyjnych

BABYLIS FOR MEN T885E



Stubble Styler, który zapewni im efekt artystycznego, kontrolowanego nieładnego brodzie. Jest on dostępny w golarkach Remington F4 Style i F5 Style. Dodatkowymi atutami są też mikrogrzebień i trymer precyzyjny, jako części systemu ControlCut, dzięki którym stworzymy ostre, zdefiniowane krawędzie zarostu. Rozwiązanie ConstantContour i głowica obrotowa pomagają golarkom ostrożnie i wydajnie poruszać się w trudniejszych miejscach w okolicy podbródka i żuchwy, poprawiając ogólny wygląd skóry bez jej podrażniania.

Fot. Remington

wyjazdów, a także wtedy, gdy czas jest na wagę złota. Ponadto pomagają zachować higienę osobistą, a dzięki materiałom wykonania i dodatkowym rozwiązaniom nie powodują podrażnień na skórze.

Budowa trymera

Najważniejszym elementem każdego trymera jest tzw. trymer precyzyjny, czyli głowica, która odpowiada za przycinanie, a właściwie już prawie golenie włosów. To właśnie na nią nakłada się nasadki, pozwalające zmieniać ich długość. Jeśli chcemy uzyskać efekt

REMINGTON F5000



idealnie gładkiej skóry, wystarczy korzystać z trymera precyzyjnego, który skracza je nawet do 0,2 mm! Ważne, aby ostrza urządzenia były wykonane z trwałego, ale też bezpiecznego dla skóry materiału. Dlatego producenci sięgają po stal nierdzewną, która stosowana jest też w golarkach do stylizacji męskiego zarostu. Trymer precyzyjny albo jest integralną częścią urządzenia, albo trzeba go nałożyć. Regulację długości włosa można ustawić samemu za pomocą specjalnych nakładek. Ważny jest fakt, że część urządzeń może działać bezprzewodowo nawet przez 60 minut. W wypadku trymerów warto wybrać te modele, które pracują zarówno na sucho, jak i na mokro. Po pierwsze – ułatwia to korzystanie z urządzenia i zapewnia większy komfort, po drugie – pozwala na szybkie czyszczenie pod bieżącą wodą. Dobrym rozwiązaniem są także trymery bezprzewodowe, które można w każdej chwili naładować. Już na początku warto sprawdzić, czy wybrany przez nas model jest wodoodporny i jak jest zasilany.



BĄDŹ SOBĄ



PO SWOJEMU

DELIKATNE GOLENIE IDEALNA GŁADKOŚĆ

Zapewnij sobie idealną gładkość i komfort golenia z nową serią golarek rotacyjnych i foliowych Ultimate.





GOLARKI I TRYMERY

Przy wyborze najlepiej przyjrzeć się także temu, jaki urządzenie ma kształt. Musi dobrze „leżeć w dłoni” i być poręczne – inaczej trudno będzie precyzyjnie wystylizować niektóre partie ciała, a o wygodę i komfort tu właśnie chodzi.

Rodzaje nasadek

To właśnie nakładki, nasadki, grzebienie odpowiadają za możliwości tych niewielkich urządzeń. Ich główne zadanie polega na regulacji długości włosów, ale można ich użyć także do nadawania kształtu fryzurze intymnej. Do wyboru mamy kilka rozwiązań i kilka typów końcówek – poniżej przedstawiamy najpopularniejsze.

■ **Nasadka do precyzyjnego przycinania** – czyli podstawa każdego trymera. Nasadka tego typu pozwala precyzyjnie wy-

REMINGTON R5 Style

malnie skrócić włoski.

■ **Regulowany grzebień trymujący** – może mieć np. trzy ustawienia, o długości: 2, 4, 6 mm. Nasadkę nakłada się na trymer i ciągnąc ją w górę lub w dół, ustawia się długość przycinania.

■ **Wymienne nasadki grzebieniowe** – czyli standardowe rozwiązanie. Do większości urządzeń dołączane są nasadki, które przycinają włoski na określonej długości – najczęściej są to dwie końcówki. Warto zwrócić uwagę na ich rodzaj oraz długość, na jaką przycinają włoski. Dostępne są zestawy pozwalające uży-

ELDOM G53 Hiis



modelować linie, a także maksymalnie skrócić włoski.

20 ustawień długości – Eldom MT500 Rapidblade



Głowica z innowacyjnym systemem noży oraz nasadka grzebieniowa z zakresem regulacji strzyżenia od 0,5 do 10 mm w trymerze marki Eldom pozwalają na precyzyjne przycinanie zarostu. Urządzenie ma bardzo wydajny wewnętrzny akumulator litowo-jonowy, który naładujemy w 2 godziny. Ergonomiczny kształt i niewielkie rozmiary pozwalają z powodzeniem zabrać je w każdą podróż. Wodoszczelność (klasa IPX5) zapewnia odporność na wnikanie wody podczas czyszczenia trymera.

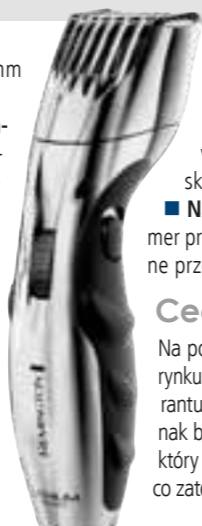
Fot. Eldom

skąć długość np. np. 2 i 4 mm lub 5 i 8 mm.

■ **Nasadka do kształtowania brwi** – nie jest standardem. Umożliwia wyrównywanie długości brwi (np. 2 i 4 mm). Wystarczy założyć nasadkę grzebieniową na głowicę przycinającą, aby uzyskać precyzyjny i symetryczny efekt. Czasami w zestawie dołączana jest pęseta do precyzyjnego usuwania włosków.

■ **Szczotka złuszcząca** – końcówka tego typu już jakiś czas temu pojawiła się w depilatorach – w trymerach jest jeszcze rzadkością. Szczotka złuszc-

REMINGTON MB350LC



cząca gwarantuje komfort golenia i pomaga zapobiegać wrastaniu włosów. Głowica obraca się łagodnie, usuwając martwe komórki i pozostawiając skórę jedwabście gładką.

■ **Nasadka zabezpieczająca** – chroni trymer przed zniszczeniem i gwarantuje bezpieczne przechowywanie.

Cechy trymerów

Na początku warto zwrócić uwagę na to, że na rynku dostępnych jest coraz więcej urządzeń gwarantujących komfort użycia i precyzję cięcia. Jednak by tak było, warto zaopatrzyć się w model, który idealnie sprosta konkretnym potrzebom. Na co zatem należy zwrócić uwagę?

Przede wszystkim na ostrze. Dobrym rozwiązaniem są te wykonane w innowacyjnej technologii EST – cechujące się trójwymiarowym kształtem, zapewniające ostry kąt cięcia, tak istotny przy stylizacji włosów i zarostu. Ostrze powinno być oczywiście także wykonane z hartowanej stali nierdzewnej, która gwarantuje wytrzymałość i stabilność.

Kolejnym istotnym elementem jest liczba ustawień długości przycinania. Niektóre z modeli mają ich nawet pięćdziesiąt, dzięki czemu zapewniają precyzję stylizacji. To istotne, ponieważ nie na całej twarzy zarost powinien być przycinany na równą długość. Ponieważ trymer ma być domowym stylistą, powinien być wygodny w użyciu. Warto zwracać uwagę na to, czy jest wodoodporny oraz czy ma ergonomiczny kształt i wygodnie leży w dłoni. Warto też zaopatrzyć się w model, którego akumulator pracuje po naładowaniu ponad 30 minut. Dodatkową zaletą jest system zapamiętujący preferencje użytkownika, dzięki któremu nie trzeba każdorazowo wprowadzać ustawień.

Dużym ułatwieniem jest możliwość czyszczenia golarek i trymerów pod bieżącą wodą.

Fot. Eldom



Doskonały początek dnia.

iMETEO P1

Prezentujemy nowoczesną, domową stację meteorologiczną, która umożliwi Ci precyzyjną ocenę aktualnych oraz prognozowanych warunków atmosferycznych. Temperatura i wilgotność są mierzone za pomocą bezprzewodowego czujnika, który jest przystosowany do pracy zarówno wewnątrz, jak i na zewnątrz budynku. Natomiast klimat w pomieszczeniu jest oceniany za pomocą czujników wbudowanych w stację pogodową. Stację wyposażyliśmy w funkcje trendu pogody, alarm oblodzeniowy, pamięć maksymalnej / minimalnej temperatury oraz wilgotności.

iMETEO P1 posiada również zegar z synchronizacją czasu falami radiowymi DCF. Zegar ma specjalny system, który codziennie samoczynnie ustawia aktualny czas. Stacja sama zmienia czas pomiędzy letnim, a zimowym. Oprócz godziny wyświetla na jest również data oraz dzień tygodnia, a praktyczny budzik z funkcją drzemki nie pozwoli Ci się spóźnić do pracy. Stacja posiada funkcję projektora, który pozwala na projekcję, na ścianie twojej sypialni, aktualnego czasu i temperatury otoczenia.





Monitorowanie powietrza na kilka sposobów

R e k l a m a

Prognoza pogody radiowa, telewizyjna, na stronie internetowej, z aplikacji na smartfonie to najpopularniejsze sposoby poznania warunków atmosferycznych na bieżący dzień czy dłuższy czas. Możemy przewidywać ją sami, wykorzystując domowe stacje pomiarowe oraz stacje pogody.

Ponad połowa ludzi reaguje na zmiany pogody gorszym samopoczuciem. Dobremu nastrojowi sprzyjają słoneczna pogoda, stabilne ciśnienie atmosferyczne, niezbyt duża wilgotność powietrza, umiarkowana temperatura. Niekorzystne warunki pogodowe są powodowane przede wszystkim przez przechodzące fronty atmosferyczne. Zatem główne czynniki, które wpływają na samopoczucie, to temperatura, ciśnienie atmosferyczne, wilgotność powietrza, promieniowanie słoneczne albo jego brak przy zachmurzeniu. Niestety, ostatnie lata to znaczne pogorszenie jakości powietrza, którą możemy kontrolować za pomocą stacji pomiarowych.

Stacje pomiarowe kontrolujące jakość powietrza. Informacje o stanie powietrza w wybranych miastach w Polsce są podawane w komunikatach radiowych, telewizyjnych czy Internecie. Standardowo w oczyszczaczach powietrza znajdziemy czujniki monitorujące stan powietrza. W domu możemy korzystać także z niewielkich mierników, nazywanych stacjami pomiarowymi. Oferowane są stacje pomiarowe pyłów zawieszonych, które mierzą najczęściej parametr PM2,5. Mniej popularny jest pomiar pyłów PM1 i PM10. Liczby przy



Fot. Stadler Form

Stacja pomiarowa Webber SP86

Stacja SP86 umożliwia prowadzenie pomiarów zanieczyszczeń powietrza w pomieszczeniach zamkniętych jak i na zewnątrz. To niewielkie, przenośne urządzenie 15 × 7 × 3 cm ma laserowy czujnik zanieczyszczeń powietrza. Mierzy w mg/m³ stężenie: pyłów zawieszonych PM2,5 oraz PM10, lotnych związków organicznych TVOC i formaldehydu HCHO. Dla szybkiej orientacji w poziomie zanieczyszczeń, wyświetlacz zmienia kolor w zależności od stężenia. Możliwość ustawienia alarmu to dodatkowa zaleta. Wyniki pomiarów w dłuższym okresie czasu można śledzić w postaci diagramu. W domu przyda się składana podstawa. Urządzenie ma zasilanie akumulatorowe, z możliwością ładowania z USB np. power banku.



Fot. Webber

symbolach określają wielkość cząstek pyłów, mniejszych niż 1, 2,5 i 10 μm, wykrywanych przez miernik. Dla porównania średnica włosa wynosi 70 μm. Są też mierniki wykrywające lotne związki organiczne LZO (ang. VOC – Volatile Organic Compounds) i nieorganiczne: formaldehyd HCHO czy CO₂. VOC to substancje, które parują już przy niskich temperaturach, powodując gazowe zanieczyszczenie powietrza. Zaliczane są do lotnych związków organicznych. Wartość w powietrzu jest określana przez sumaryczny parametr TVOC (Total Volatile Organic Compounds). Wnętrza pomieszczeń zawierają wiele źródeł substancji VOC. Wytwarzają je wykładziny podłogowe, farby, lakiery, uszczelki i kleje, meble i dywany. Przebywanie wewnątrz pomieszczeń zanieczyszczonych substancjami VOC może powodować problemy zdrowotne. Drugi szkodliwy związek to aldehyd mrówkowy, potocznie nazywany formaldehydem. Jest substancją chemiczną stosowaną w wielu produktach przemysłowych, takich jak lakiery, farby, kleje, spoiny, a nawet substancje konserwujące. Ze względu na toksyczność jest zaliczony do klasy 1B jako substancja powodująca nowotwory. Wiele materiałów nasą-

czonych formaldehydem, takich jak materiały drewniane, podłogi lub tekstylia, może wydelać tę substancję przez długi czas, co jest szczególnie groźne w pomieszczeniach zamkniętych.

W miernikach do wykrywania obu rodzajów lotnych zanieczyszczeń są stosowane oddzielne czujniki. Warto-



Fot. TechniSat (2)



Stacja pogody TechniSat iMeteo 4 CE współpracuje z trzema czujnikami iMeteo 4 OS mierzącymi temperaturę i wilgotność.

ści są podawane w dwóch jednostkach: ppm (parts per milion) lub mg/m³. W stacjach pogody podawany jest indeks jakości powietrza AQI (Air Quality Index). To wskaźnik liczbowy stosowany do określania stopnia zanieczyszczenia powietrza w miastach. Odnosi się on do pomiaru głównych źródeł zanieczyszczeń: cząstek pyłów PM2,5, PM10, dwutlenku azotu, ozonu tlenku węgla (CO), oraz dwutlenku siarki (SO₂). Im wyższy jest wskaźnik AQI, tym większe jest prawdopodobieństwo wystąpienia negatywnych skutków zdrowotnych. Wskaźnik AQI jest podzielony na sześć kategorii określających poziom zagrożenia dla zdrowia. Wartość AQI ponad 300 oznacza, że jakość powie-

Higrometr Stadler Form Selina określi poziom nawilżenia powietrza, czyli zawartość pary wodnej w powietrzu. Wilgotność powietrza wpływa między innymi na samopoczucie człowieka, wzrost roślin, rozsychanie drewnianych mebli i podłóg.



STACJE POGODY



Możliwości stacji pomiarowej Meteo SP76.

trza jest zagrażająca zdrowiu, natomiast poniżej 50 oznacza bardzo dobrą.

Jak pozbyć się CO₂ z mieszkania?

Z uwagi na fakt, że w wielu polskich mieszkaniach przynajmniej raz w tygodniu panują niezdrowe warunki, warto zwrócić większą uwagę na monitorowanie jakości powietrza w domu. Pomiar CO₂ jest istotnym wskaźnikiem świeżości powietrza w pomieszczeniu. Podwyższony współczynnik CO₂ świadczy o niewłaściwej wymianie powietrza, a przez to również o obecności innych potencjalnych zanieczyszczeń w powietrzu. Ponieważ CO₂ jest emitowany głównie przez osoby znajdujące się w mieszkaniu, świadczy on o ich obecności w pomieszczeniu i narażeniu na wszystkie występujące tam zanieczyszczenia. Przykładowo, jeśli w pomieszczeniu nie ma osób i współczynnik CO₂ jest niski, nie oznacza to, że nie ma w jego powietrzu innych substancji zanieczyszczających. Połowa Europejczyków nie otwiera okien z powodu chłodu. Jednak wietrzenie dwa do trzy razy dziennie przez 5 minut umożliwia wymianę powietrza bez utraty ciepła. To nie ściany, podłogi, sufity i meble się ochładzają, a jedynie powietrze. Istotne jest także określenie właściwego momentu wietrzenia oraz tego, ile czasu potrzeba, aby obniżyć poziom CO₂. Pomóc w tym mogą inteligentne czujniki jakości powietrza oraz stacje pogodowe. Przykładowym urządzeniem tego typu jest Stacja Pogodowa Netatmo lub czujnik (Healthy Home Coach), który pomaga dbać o poprawę warunków otoczenia na co dzień. Stężenie CO₂ w powietrzu na zewnątrz wynosi około 400 ppm. W momencie, gdy próg stężenia dwutlenku węgla w powietrzu osiągnie 1000 ppm, użytkownik otrzyma alert zalecający wietrzenie. Za pośrednictwem aplikacji na smartfona użytkownik może w czasie rzeczywistym kontrolować jakość powietrza w mieszkaniu i otrzymywać regularne komunikaty. Aplikacja zapewnia również pełne wsparcie

peratury odczuwalnej (ang. wind chill). Odpowiada ono odczuciu temperatury otoczenia w konkret-



Stacje pogodowe Netatmo kontrolują m.in. poziom CO₂, wilgotność i temperaturę w domu i na zewnątrz.

nych warunkach pogodowych, z uwzględnieniem temperatury powietrza, prędkości (siły) wiatru i wilgotności. Zakres mierzonych temperatur przez mierniki i stacje pogodowe wynosi przeważnie od 0 do +50 °C we wnętrzach i od -25 do +60 °C na zewnątrz. Drugim ważnym parametrem w mieszkaniu jest wilgotność powietrza. Wilgotność bezwzględna jest określona przez masę pary wodnej, wyrażoną w gramach, zawartej w metrze sześciennym powietrza. Z kolei wilgotność względna to wyrażony w procentach stosunek ilości pary wodnej znajdującej się w powietrzu do maksymalnej ilości pary wodnej w powietrzu przy tej samej temperaturze. Zawartość pary wodnej w powietrzu w dużym stopniu zależy

od temperatury. Jeżeli ilość pary wodnej staje się zbyt duża, jej nadmiar wydziela się z powietrza, tworząc mgłę albo rosę.

Warto zaznaczyć, że wilgotność powietrza wywiera istotny wpływ na nasze samopoczucie w mieszkaniu. Przy wysokiej temperaturze powietrza nadmiar wilgoci powoduje wrażenie duszności. Przy temperaturze niskiej zwiększa się wrażenie zimna. Zdaniem specjalistów optymalna wilgotność w mieszkaniach powinna się zawierać w granicach 40–60 proc. Za dolną granicę przyjmuje się 30 proc. Zakres pomiaru wilgotności wynosi od 0 do 99 proc., a dokładność pomiaru 1 proc.

Przykładem stacji pogody z zewnętrznymi czujnikami temperatury i wilgotności są urządzenia marki TechniSat. Zawansowana stacja pogody TechniSat iMeteo 4 CE współpracuje z trzema czujnikami iMeteo 4 OS mierzącymi temperaturę i wilgotność natomiast TechniSat iMeteo 2CE współpracuje z jednym czujnikiem iMeteo 2 OS.

W miernikach oprócz konkretnej wartości, podawanej w procentach, może być podawane odczucie wilgotności powiązane z wartością temperatury – tzw. współczynnik komfortu, który służy do szybkiego oszacowania warunków temperatury i wilgotności w miejscu ustawienia urządzenia (Dry – za sucho, Comfort – idealnie, Wet – wilgotno). Odpowiadają one następującym zakresom parametrów temperatury i wilgotności powietrza (RH – wilgotność względna):

- **Dry:** -5 ÷ 50 °C, wilgotność poniżej 40% RH,
 - **Comfort:** 20 ÷ 25 °C, wilgotność 40–70% RH,
 - **Wet:** -5 ÷ 50 °C, wilgotność ponad 70% RH.
- Popularność zyskują higrometry – mierniki wilgotności połączone z pomiarem temperatury, atrakcyjne wzorniczo, z dużym wyświetlaczem, które warto stosować z nawilżaczem powietrza.

Stacje pogody

Najwięcej informacji, nie tylko na temat powietrza, podają stacje pogodowe. Mogą być źródłem wzorcowego czasu i daty, zsynchronizowanych za pomocą radiowego sygnału DCF 77. Jeżeli stacja pogody znajdzie się w zasięgu sygnału DCF 77, czas i data automatycznie się w niej ustawią.



TECHNISAT iMeteo 2CE

meteo



Stacja Pogodowa Meteo SP 89

Z bezprzewodowym pomiarem 5 zewnętrznych parametrów pogody + solar

- Temperatura i wilgotność na zewnątrz
- Ilość opadów
- Prędkość i kierunek wiatru

Pogodynka – prognoza pogody na najbliższe 12 godzin
Bezprzewodowy czujnik przekazujący dane do stacji głównej
Zegar DCF, datownik - zdalna automatyczna synchronizacja czasu
Ciśnienie atmosferyczne





STACJE POGODY



Fot. Camry

Stacja pogodowa Camry CR1166. Urządzenie mierzy poziom komfortu wilgotności powietrza oraz informuje o przewidywanym zachmurzeniu.

Dla osób, które interesują się fazami Księżyca, wyświetlane są ikony pokazujące jego położenie względem Słońca. Znajomość faz Księżyca może być przydatna dla działkowców, którzy korzystając z zaleceń kalendarza upraw biodynamicznych, powinni sadzić rośliny według określonych dla nich faz Księżyca. Ważnym parametrem dla zdrowia jest wartość aktualnego natężenia promieniowania ultrafioletowego. Wartości ultrafioletowego indeksu UVI są podawa-

ne w określonych przedziałach i informują o ewentualnych skutkach długiego oddziaływania promieniowania na organizm.

Ciśnienie atmosferyczne

Ze względu na pogodę szczególnie ważny jest pomiar ciśnienia, którego wartość może być podawana w różnych jednostkach (mmHg, hPa, mbar lub InHg). Wizualizowany może być przebieg zmian ciśnienia w ciągu 24 lub 36 godzin, co dobrze pokazuje tendencje zmian. Z reguły nadejście deszczu lub burzy sygnalizuje szczególnie szybko spadające ciśnienie atmosferyczne. Zmianom ciśnienia towarzyszą ikony o pogodzie, takie jak słońce czy deszcz, które szybko pokazują, jaka będzie pogoda danego dnia.

Pomiar wiatru

Zewnętrzny czujnik, nazywanego anemometrem, wymaga pomiar prędkości wiatru. Prędkość wiatru może być podawana w m/s lub km/h. Dla pasjonatów żeglarstwa wartość ta może być wyrażana w węzłach lub umownej 12-stopniowej skali Beauforta.

Czujnik opadu deszczu

To zbiornik, w którym gromadzi się woda. Poziom wody jest zamieniany na sygnał elektryczny i za pomocą wbudowanego nadajnika informacja o nim przesłana zostaje do stacji pogody. Informacja o opadach może zależeć od oprogramowania stacji pogodowej. W rozbudowanych wersjach można otrzymać informacje o aktualnej ilości opadów (np. 1,0 mm/h), w ostatniej godzinie, z ostatnich 24 godzin, wczoraj, w ostatnim tygodniu lub miesiącu. Przekroczenie ustawionej ilości opadów w pamięci może być sygnalizowane dźwiękiem.



Fot. Netatmo

Aplikacja współpracująca z miernikiem jakości powietrza Healthy Home Coach, poinformuje co należy zrobić, aby zapewnić czyste powietrze.

Prezentacja zmierzonych danych

Przy pomiarach wielu parametrów stacje pogodowe są wyposażone w wyświetlacz LCD lub OLED (rzadziej są dotykowy) monochromatyczny lub kolorowy z możliwością wyświetlania cyfr i grafik. Im większa przekątna wyświetlacza (najczęściej od 6 do 10 cali w stacjach pogody), tym ikony i liczby są większe, a więc bardziej czytelne. Większa rozdzielczość wyświetlacza sprawia, że ikony są bardziej dopracowane graficznie i lepiej się prezentują. Dla osób, które nie chcą analizować liczb, najbardziej atrakcyjna jest forma ikon funkcji o zmiennych kolorach, np. w kolorze zielonym – norma, czerwonym – przekro-

czenie zakresu stan zagrożenia. Stan przekroczenia wartości może być także sygnalizowany dźwiękowo.

Współpraca z aplikacją

Stacje pomiarowe i pogodowe mogą współpracować bezprzewodowo (łączy Wi-Fi lub Bluetooth) z aplikacjami na smartfon, a także z czujnikami instalowanymi na zewnątrz. Aplikacja na smartfon zazwyczaj daje więcej informacji. Może pobierać informacje z Internetu i domowego czujnika. Najnowsze rozwiązania to zastosowanie asystenta głosowego. Na przykład model Kaiterra Laser EGG2 współpracuje z systemem Apple Home Kit. Można się z nim komunikować za pomocą asystenta Siri, np. włączając oczyszczacz powietrza lub ogrzewanie, kiedy spada temperatura.

Stacja pogodowa Meteo SP76 z Wi-Fi mierzy ciśnienie atmosferyczne, temperaturę i wilgotność powietrza. Bezprzewodowy czujnik przesyła dane do stacji głównej. Dane o prędkości, kierunku wiatru (wskaźniki danych z portalu pogodowego) są przekazywane są za pośrednictwem sieci Wi-Fi. Prognoza

pogody na najbliższe 4 dni pokazywana na ekranie w postaci piktogramów, jest aktualizowana codziennie. Możliwość odczytania pomiarów za pośrednictwem aplikacji mobilnej z każdego miejsca na świecie to dodatkowa zaleta.

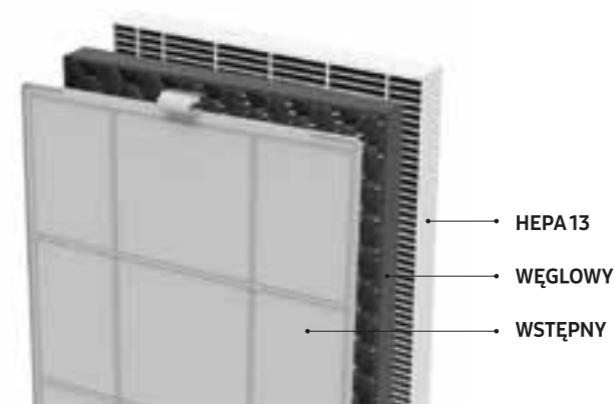
Zasilanie urządzeń

Mierniki mogą być stawiane na półce lub być przenośne, co warunkuje sposób zasilania. Stacje pomiarowe w większości są to urządzenia niewielkie z zasilaniem akumulatorowym, przez co można je zabrać w podróż lub na działkę. Warto sprawdzić, czy mają zasilanie USB, aby np. ładować akumulator z power banku. Stacje pogody są zasilane z sieci 230 V. Analizując dane z domowych stacji pomiarowych i pogodowych, należy mieć świadomość, że jest to przybliżona prognoza pogody. Większą dokładność mają stacje pomiarowe mierzące konkretny parametr.

SAMSUNG



Włącz czyste powietrze w swoim domu



HEPA 13
WĘGLOWY
WSTĘPNY

Skuteczność 3 filtrów – wstępnego, węglowego oraz najwyższej klasy filtra HEPA 13

Oczyszczacze powietrza Samsung eliminują **99,97%** zanieczyszczeń

Dowiedz się więcej na tlendobry.pl



Inteligentny czujnik cząstek PM

Wykrywa i wyświetla dokładne stężenie cząstek: PM1,0; PM2,5; PM10 w powietrzu



Czujnik gazu

Wykrywa niebezpieczne dla zdrowia gazy i lotne związki organiczne, w tym formaldehydy



Tryb automatyczny

Automatycznie wykrywa i usuwa zanieczyszczenia, dostosowując moc pracy oczyszczacza do stanu powietrza w domu



Tryb nocny

Wyjątkowo cichy, nawet w nocy. Niski poziom natężenia dźwięku – tylko 21 dB



Zdalna obsługa

Steruj oczyszczaczem z dowolnego miejsca, w dowolnym momencie przez aplikację **SmartThings***

*Funkcja dostępna w wybranych modelach.



4 kolory jakości powietrza

Kolor niebieski oznacza, że powietrze w domu jest czyste



Fot. Meteo





2+3
LATA GWARANCJI

**Przedłużamy
gwarancję
oczyszczaczy
do 5 lat!**

To banalnie proste:

1. Kup wybrany oczyszczacz firmy Sharp
2. Zarejestruj się
3. Odbierz gwarancję na 5 lat

Promocja ważna do 31 marca 2020 roku

Formularz zgłoszeniowy oraz regulamin promocji
znajdziesz na www.promocjesharp.pl