



**POBIERZ  
NUMER!**

**concept**  
Innowacje w Twoim życiu

**Temat numeru!**

# Nawilzacze powietrza

## Czyszciki parowe

## Depilatory i golarki damskie



Samsung prezentuje  
innowacyjne roboty  
na CES 2021

Znaczny wzrost  
sprzedaży w sezonie  
świątecznym

Miele Triflex  
zwycczą testu  
odkurzaczy

Ekologiczna gra  
komputerowa dla  
najmłodszych



MOC  
2400 W

AUTOMATYCZNE  
WYŁĄCZENIE

## Jak się prasuje żelazkiem Zelmer? Idealnie!

Żelazko parowe ZIR1505 Ceramic. Moc 2400. Funkcja automatycznego wyłączenia. Maks. wyrzut pary 120 g. Stały wyrzut pary 0-30 g / min. Funkcja automatycznego czyszczenia. System zapobiegający osadzaniu się kamienia. System zapobiegający kapaniu. Regulacja temperatury. Stopa ceramiczna. Wyrzut pary w pozycji pionowej. Kontrola ilości wytwarzanej pary. Możliwość prasowania na sucho oraz prasowanie parą. Spryskiwacz i lampka kontrolna. Przewód o długości 1,8 m. W zestawie pojemnik do nalewania wody.

[www.zelmer.pl](http://www.zelmer.pl)



**zelmer**  
niezawodnie



## Minimalna obsługa, maksymalna skuteczność

Model: FP-J80EU-W

[sharphome.eu/pl](http://sharphome.eu/pl)

**Komfort i zdrowie bliskich są najważniejsze - dbaj o nie nie tylko w domu, ale również w miejscu pracy.**

Wybierz bezobsługowy oczyszczacz powietrza, który sprawdzi się na powierzchni do 62m<sup>2</sup>. Model FP-J80EU-W łączy potrójny system filtrów z najmocniejszym dostępnym na rynku generatorem jonów Plasmacluster (High-Density 25 000). Znacznie szybciej neutralizuje zapachy i usuwa widoczne zanieczyszczenia. Dodatkowo, unieszkodliwia wirusy, drobniny alergizujące, zarodniki pleśni oraz grzybów mniejsze niż 0,3 mikrona. Te unoszące się w powietrzu, schowane w zakamarkach czy przylegające do tkanin i ścian. Włącz i ciesz się zdrowym, krystalicznie czystym powietrzem przez cały rok.

**SHARP**  
Be Original.

## Kärcher

### Ekologiczna gra komputerowa dla najmłodszych

**EkoEksperymentarium oferuje wyjątkową grę, która pozwoli dzieciom w łatwy, przyjemny i dostosowany do ich wieku sposób rozpoznać, jak codzienne czynności domowe wpływają na obecny i przyszły stan środowiska oraz w jaki sposób każdy, także dziecko, może zadbać o dobro planety.**

Gra wykorzystuje walory cyfrowej rzeczywistości – mamy tu interaktywny dom, gdzie w każdym z pomieszczeń znajdują się zagadki dotyczące ekologii i zdrowego stylu życia. Zamieszkuje go sympatyczna rodzina Łaskotków, która prowadzi młodych odkrywców domowymi ścieżkami do zdobywania cennej wiedzy. Marka Kärcher pojawia się ponownie wśród partnerów projektów edukacyjnych EkoEksperymentarium. Dlaczego? – Ostatnie lata pokazują wyraźnie, jak istotna dla przyszłości jest terazniejsza dbałość o zachowanie malejących zasobów naturalnych naszej planety i jak wiele zależy od nas samych, od naszych codziennych wyborów i nawyków na co dzień. W firmie Kärcher już od wielu lat działamy na rzecz ochrony środowiska. Prowadzimy biznes odpowiedzialnie. Dbamy o biodegrado-



walność i korzystanie z możliwości recyklingu w konstruowaniu naszej oferty handlowej. Minimalne zużycie zasobów naturalnych jest prio-

rytetem w opracowaniu technologii i produktów Kärcher służących utrzymaniu czystości. Kärcher wspiera Sojusz na rzecz Rozwoju i Klimatu przy ONZ. Możemy pochwalić się, że od tego roku fabryki Kärcher są neutralne dla klimatu. Stąd także i udział w projekcie, który edukuje najmłodszych w zakresie ekologii oraz podejmowania właściwych dla nas i planety, na której żyjemy, codziennych wyborów. Wszyscy wiemy, jak ważne jest wpajanie dobrych nawyków od najmłodszych lat. Jak to robić, by było skuteczne? Na przykład przez grę – atrakcyjną dla dzieci formę nauki przez zabawę. Tu jesteśmy zgodni w filozofii EkoEksperymentarium po raz kolejny – skomentowała Jolanta Zachara, dyrektor marketingu Kärcher Sp. z o.o. – Grając, dowiadujemy się, jak wiele pożytecznych rzeczy możemy zrobić, przenosząc zachowania z wirtualnego domu rodziny Łaskotków do własnego, prawdziwego domu – wyjaśnia Joanna Studzińska z zespołu Mamy Projekt, który jest twórcą i pomysłodawcą projektu.

## Miele

### Triflex najlepszy w teście odkurzaczy

**Triflex HX1 Pro, bezprzewodowy odkurzacz Miele, zwyciężył w teście bezprzewodowych odkurzaczy pionowych przeprowadzonym przez międzynarodowy magazyn „Chip”.**



W teście wzięło udział 20 odkurzaczy. Triflex otrzymał doskonale lub bardzo dobre noty w kategoriach „pochłanianie kurzu”, „obsługa”, „funkcje” i „poziom hałas”. Jury skomentowało wyniki testu jako potężny rynkowy debiut Triflexa w segmencie odkurzaczy bezprzewodowych. Redakcyjny zespół oceniający urządzenia docenił zastosowany w Triflexie koncept 3 w 1 i elastyczność rozwiązania, które pozwala w kilka sekund zmienić sposób działania odkurzacza. Obsługa Triflexa jest zdaniem jurorów prosta i dobrze przemyślana. Doskonale sprawdza się szczotka MultiFlo- or XXL wyposażona w oświetlenie BrilliantLight. Wy-



godnie i w higieniczny sposób opróżnia się pojemnik na kurz. Odkurzacz Miele dostał najwyższe oceny także za wydajność ssania i pochłanianie kurzu. W przypadku twardej podłogi test wykazał 100 proc. skuteczności w zbieraniu kurzu, w przypadku dywanów skuteczność wyniosła 88 proc. Wydajność baterii oceniono jako bardzo dobrą przy wykorzystaniu najwyższej mocy, nieco gorszy był wynik pracy na najniższych obrotach, w teście nie wzięto jednak pod uwagę dodatkowej baterii, która – dołączona do modelu Triflex HX1 Pro – dwukrotnie wydłuża czas pracy urządzenia.

## Salesforce

### Znaczny wzrost sprzedaży w sezonie świątecznym

**Według raportu Salesforce w sezonie świątecznym w 2020 r. wartość sprzedaży w kanałach cyfrowych osiągnęła rekordowy poziom 1,1 bln USD w skali globalnej, co oznacza wzrost o 50 proc. w porównaniu z ubiegłym rokiem.**

Firma Salesforce, globalny lider w dziedzinie systemów CRM, opublikowała raport dotyczący zakupów w okresie świątecznym w 2020 r. Przedstawiono w nim dane i trendy odnotowane pod koniec ubiegłego roku i wpływające na zachowania konsumentów w roku 2021. Z danych zgromadzonych przez Salesforce wynika, że wydatki w kanałach cyfrowych wzrosły o 50 proc. w porównaniu z analogicznym okresem 2019 r., mieliśmy zatem do czynienia z jednym z najbardziej udanych sezonów świątecznych w handlu elektronicznym. Klienci indywidualni z całego świata wydali łącznie 1,1 bln USD, z czego 236 mld USD przypadło na Stany Zjednoczone. W roku 2019 wartości te wyniosły odpowiednio 723 mld USD i 165 mld USD. Firma Salesforce zgromadziła informacje dotyczące ponad miliarda kupujących z ponad 40 krajów.

Transakcje obsługiwane za pomocą rozwiązania Commerce Cloud objęły okres od 1 listopada do 31 grudnia 2020 r. Oto niektóre spośród głównych obserwacji i trendów. W handlu elektronicznym odnotowano duży wzrost sprzedaży pod koniec roku mimo wcześniejszego rozpoczęcia sezonu przedświątecznych zakupów. Mimo że sprzedawcy oferowali rabaty i promocje świąteczne już w październiku, większość transakcji w kanałach cyfrowych miała miejsce w tradycyjnym okresie zakupów. Łączna wartość sprzedaży na całym świecie w ciągu tzw. cyfrowego tygodnia wyniosła 270 mld USD. W ciągu dwóch pierwszych tygodni grudnia wskaźniki te wyniosły odpowiednio 181 mld USD i 39 mld USD. Klienci często korzystali z usług finansowania zakupów. Ponieważ byli zainteresowani możliwością zakupu kosz-



towniejszych prezentów w systemie ratalnym, popularność opcji „kup teraz, zapłać później” wzrosła o 109 proc. w porównaniu z ubiegłym rokiem, a szczególnie zauważalne było to w tygodniu poprzedzającym święta Bożego Narodzenia. Najpopularniejsze kategorie produktów to sprzęt sportowy i artykuły gospodarstwa domowego. Przychody ze sprzedaży sprzętu sportowego wzrosły o 108 proc. w porównaniu z ubiegłym rokiem. W wypadku artykułów gospodarstwa domowego wskaźnik ten wyniósł 89 proc., a w wypadku artykułów spożywczych 80 proc.

## Samsung

### Innowacyjne roboty na CES 2021

**Firma Samsung od dawna jest liderem innowacji w dziedzinie sztucznej inteligencji i robotyki. Dowiodła tego także na tegorocznych targach CES, prezentując nowe produkty i kategorie.**



Jedną z nowości był robot odkurzający JetBot 90 AI+. Wykorzystuje on technikę rozpoznawania, żeby identyfikować i klasyfikować obiekty w celu wytyczenia najlepszej trasy sprzątnia. Za sprawą czujników LiDAR i 3D omija kable i małe przedmioty, jednocześnie sprząta-

jąc trudno dostępne zakamarki domu. Odkurzacz jest wyposażony w kamerę i zintegrowany z aplikacją SmartThings, co ułatwia monitorowanie domu. Kto wie jednak, czy za parę lat w naszych domach roboty będą nie tylko odkurzać. Zaprezentowany Samsung Bot Care korzysta ze sztucznej inteligencji do rozpoznawania działań użytkownika i reagowania na nie. Sprawdzi się nie tylko w roli asystenta, ale i towarzysza codziennego życia, który pomoże nawet w drobnych czynnościach. Z łatwością przyswoi harmonogram i nawyki użytkownika oraz wyśle przypomnienia pomocne w wypełnieniu codziennych obowiązków. Kolejnym z urządzeń będących w fazie rozwojowej jest Samsung Bot Handy. Za pomocą sztucznej inteligencji rozpoznaje i podnosi przedmioty



o różnych rozmiarach, kształtach i wadze, wyręczając użytkownika i stając się domowym pomocnikiem. Samsung Bot Handy będzie w stanie odróżnić skład materiałowy przedmiotów, żeby stosować odpowiednią siłę przy chwytaniu i przemieszczaniu różnych znajdujących się w domu obiektów. Stanie się dzięki temu zaufanym pomocnikiem podczas prac domowych, takich jak porządkowanie pokoi czy sprzątnięcie naczyń po posiłku.

## Kärcher

### Publikuje nowy raport o zrównoważonym rozwoju

**Firma Kärcher opublikowała swój nowy raport dotyczący zrównoważonego rozwoju. Po raz pierwszy pojawił się on tylko w formie cyfrowej. Główny nacisk położono na Strategię Zrównoważonego Rozwoju 2025 i osiągnięcia na przestrzeni ostatnich lat we wszystkich obszarach, w których działa firma.**

W ostatnich latach firma Kärcher konsekwentnie realizowała wszystkie swoje cele w zakresie zrównoważonego rozwoju. W szczególności w odniesieniu emisji CO<sub>2</sub> i redukcji odpadów odniesiono sukces. Emisja CO<sub>2</sub> została zredukowana o 20 proc. od 2017 r., a ilość odpadów o 26 proc. Tylko w latach 2017 – 2019 udało jej się zaoszczędzić 102 tony tworzyw sztucznych. Jeśli chodzi o zużycie CO<sub>2</sub>, zoptymalizowano różne obszary. Kärcher coraz częściej wytwarza swoje produkty na rynkach, na których są one sprzedawane, co zmniejsza odległość dostaw. Towary są coraz częściej transportowane koleją, a systemy fotowoltaiczne na dachach budynków to ukłon

w stronę transformacji energetycznej i pozyskiwania energii z odnawialnych źródeł.

Nowa strategia zrównoważonego rozwoju firmy zakłada, że do roku 2021 wszystkie zakłady produkcyjne i logistyczne na całym świecie będą neutralne pod względem emisji CO<sub>2</sub>. Ponadto Kärcher koncentruje się na recyklingu surowców, redukcji tworzyw sztucznych w materiałach opakowaniowych, ustanowieniu praktycznego zarządzania ryzykiem związanym z dostawami

cam i licznymi działaniami na rzecz społeczności, w których działa firma.

Kärcher opiera swoją strategię zrównoważonego rozwoju na celach zrównoważonego rozwoju Organizacji Narodów Zjednoczonych, które wyznaczają globalne standardy dla priorytetów i celów zrównoważonego rozwoju do 2030 r. Te 17 celów ma zapewnić zrównoważony rozwój na całym świecie na płaszczyźnie ekonomicznej, społecznej, a w szczególności ekologicznej. Weszły one w życie 1 stycznia 2016 r. na okres 15 lat (do 2030 r.) i mają zastosowanie do wszystkich krajów członkowskich.

Firma Kärcher jest przedsiębiorstwem rodzinnym, mimo że działa globalnie, nadal pozostaje wierna swoim korzeniom. Kładzie szczególny nacisk na rozwój lokalnych inicjatyw i wspieranie społeczności, głównie w zakresie swoich kompetencji, czyli zachowania czystości i higieny, co jest nieprzecenienia zwłaszcza w dobie pandemii.



## Remington

### Walentynkowa promocja „Jak kochać, to po swojemu!”

**W swojej wyjątkowej akcji promocyjnej marka Remington zakup wybranych urządzeń premiuje atrakcyjnym prezentem. Przygotowana została propozycja zarówno dla pań, jak i panów.**



Wystarczy zakupić objęte promocją urządzenie z kategorii stylizacja włosów lub golenie i strzyżenie w okresie od 18 stycznia do 28 lutego 2021 r. lub do wyczerpania zapasów. Następnie na stronie [www.walentynki-z-remington.pl](http://www.walentynki-z-remington.pl) należy zare-

jestrować paragon lub fakturę oraz dołączyć zdjęcie kodu kreskowego wyciętego z opakowania. Kolejnym krokiem jest wybór prezentu dla swojej drugiej połówki. Mogą to być bransoletka Yes o wartości 75 zł lub kompaktowa golarzka męska Remington R95 o wartości 89 zł. Bransoletka Yes z motywem

dla mężczyzn, którzy wszędzie chcą dbać o swój wygląd. Graty zostaną wysłane na koszt organizatora drogą kurierską lub pocztową na adres podany przez uczestnika w formularzu rejestracyjnym w terminie do 30 dni od zarejestrowania przez organizatora kompletnego zgłoszenia do udziału w promocji. Regulamin akcji oraz lista sklepów i produktów biorących w niej udział są dostępne na stronie [www.walentynki-z-remington.pl](http://www.walentynki-z-remington.pl).



## Poczuj moc odkurzania #LikeABosch

Bezprzewodowe odkurzacze Unlimited Serie | 8 i Serie | 6 zapewniają wysoką skuteczność i komfort odkurzania.

Dzięki wymiennemu, oryginalnemu akumulatorowi od Bosch **korzystasz z ich mocy zawsze, kiedy potrzebujesz.**

Dowiedz się więcej na:  
[www.bosch-home.pl/unlimited](http://www.bosch-home.pl/unlimited)



# Mimo trudności branża AGD jest niezwykle skuteczna



Rozmowa z **Wojciechem Koneckim**  
– prezesem zarządu APPLIA  
Związku Producentów AGD.

**Jak zakończyliśmy jako branża miniony rok?**  
**Wojciech Konecki:** Spektakularnie. Postanowiłem o tym nie mówić głośno, ale już nie mogę wytrzymać i powiem, że osiągnęliśmy wynik dwucyfrowy, zarówno w ujęciu ilościowym, jak i wartościowym. Zwiększyliśmy też średnie ceny sprzedaży, co cieszy podwójnie. Powiększyliśmy rynek o 15 proc. to jest sztuka, która niewielu krajom się udaje, i to w normalnych warunkach. W małym AGD jest trochę gorzej. Walczymy o zero ilościowe. Wartościowo nie będzie najgorzej, osiągnęmy ok. 8 proc. wzrostu. Dodam tylko, że mówię o sprzedaży do dystrybucji, choć w długim okresie powinna być zbliżona do sprzedaży detalicznej.

**Co było impulsem do takich wzrostów? Marzec i kwiecień były przerażające...**

Straciliśmy natychmiast 25 procent i... od razu je odzyskaliśmy! Tak naprawdę, to cały czas analizujemy tę sytuację i zachowania konsumentów. To dobry temat na pracę naukową. Pisząc ją podpowiem, że według mnie na początku konsumenci przestraszyli się, że może zabraknąć nie tylko papieru toaletowego, ale i lodówek, więc przyspieszyli decyzje zakupowe. Potem zrezygnowali z wyjazdu zagranicznego i przeznaczali kolejne środki na zakup pralek. W końcu siedząc na tzw. covidowym home office zaczęli w pracach remontować dom i mieszkanie, po czym razem z meblami kupili piekarnik i płytę.

**W pewnym momencie popyt był na tyle duży, że zaczęło brakować asortymentu.**

Faktycznie, zabrakło sprzętu, tym bardziej że fabryki po okresie przestoju też miały problemy z odtworzeniem produkcji. Na szczęście dla Polski nie we wszystkich krajach rynek się tak pozytywnie odrodził i choć nadal są pewne problemy z dostawami, to w dużej mierze możemy już sprostać wymaganiom konsumentów. Na końcowy wynik składa się również proces zmiany specyfikacji oraz etykiet energetycznych, wymuszający niekiedy wymianę modelu, a to z kolei jest pretekstem dla producenta do podwyższenia ceny nowego, bardziej efektywnego produktu. Sprzedawcy i konsumenci zdają sobie z tego sprawę. Jedni chcą kupić jeszcze stary, tańszy produkt, kreując nam wzrosty ilościowe, inni kupując już wyżej specyfikowany model, przyczyniając się do wzrostu wartościowego rynku. Nie bez znaczenia była także wyjątkowa sprawność naszych detalistów w transferze do sprzedaży internetowej, która w krytycznym miesiącu przekroczyła 50 procent.

**Nie wszystkim sektorom to się udało. Wiele pokrewnych branż nie podniosło się po wiosennej zapaści. Świadczy to, że mamy ogromny potencjał handlowy.**

Tak, ale także ludzki. To wielki kapitał wynikający z doświadczenia pracy w bardzo konkurencyjnym środowisku. Duże sukcesy odnoszą lokalni managerowie. Proszę zauważyć że na czele firm producenckich stoją Polacy. Tak zwani „eks-paci” wrócili do domów. Polskie zespoły rozumieją rynek i konsumentów, umieją rozmawiać z detalistami, którzy są też głównie krajowymi firmami. To nota bene znamienne, że gros obrotów realizują Polscy dystrybutorzy, którzy swego czasu skutecznie zablokowali ekspansję tradycyjnych sieci zagranicznych. Potem przeprowadzili zwycięską walkę z nowo powstającymi garażowymi sprzedawcami internetowymi. Teraz trzymam za nich kciuki w ich konfrontacji ze światowymi gigantami handlu online.

**A jak Pana zdaniem będzie wyglądał ten rok?**

Nie mogę powiedzieć wszystkiego, co myślę, ponieważ w naszej branży funkcjonuje tzw. compliance, czyli zgodność ze wszystkimi zasadami prawa ochrony konkurencji jest absolutnie priorytetowa i muszę uważać z wygłaszaniem opinii o trendach rynkowych, ale mogę powiedzieć, że należy być ostrożnym z optymizmem.

**Dlaczego? Nie jesteś mocno rozpedzeni?**  
Jesteśmy i w tym tkwi paradoksalnie tegoroczny problem, bo bazę zbudowaliśmy pokazną i ponownie wzrostów ilościowych będzie bardzo trudne, choć oczywiście możliwe, szczególnie dzięki nowym grupom asortymentowym. Mniej się obawiam o wzrosty wartościowe, ponieważ ustawodawcy krajowi i unijni skutecznie zadbałi o wzrosty naszych branżowych kosztów (uśmiech goryczy).



**To znaczy, że możemy spodziewać się wzrostu cen?**

Tego nie mogę powiedzieć, bo każda firma indywidualnie kształtuje swoją politykę cenową.

**Ale o kosztach może pan powiedzieć.**

Tak, bo to sprawa oczywista, niestety. Wynikają one z trzech aspektów: fracht, surowce i środowisko. Po pierwsze, mamy olbrzymi problem z transportem, a w szczególności importem surowców, podzespołów i gotowych produktów. Nie tylko w Polsce i Europie, ale na całym świecie brakuje kontenerów, które odpłynęły z Chin do obu Ameryk i jakoś omijają nasz niewielki przylądek, jakim jest w skali świata Europa. Po drugie, obserwujemy rosące ceny surowców, a w szczególności stali, która stanowi ponad połowę wagi naszych dużych wyrobów, choć np. w takiej małej mikrofalówce to ponad 80 proc. ogólnej masy komponentów. Trzecim składnikiem kosztotwórczym są ogólnie rozumiane wymogi środowiskowe, mnożone przez ambitnych legislatorów unijnych. My z nimi nie dyskutujemy, ale mamy nadzieję, że decydenci wiedzą, co robią i jakie ich decyzje przyniosą skutki. Mówię tu o ekoprojektowaniu, którego legislacyjny pakiet będzie np. wymagał utrzymania 10-letniego zapasu części zamiennych jeszcze po zakończeniu produkcji danego modelu! Mówię tu też o prawie związanym z elektrorecyklingiem, które narzuca obowiązek zbiórki, transportu, przetworzenia i recyklingu 65 proc. sprzedawanej masy bez względu na to, czy dana kategoria odpadu jest dostępna na rynku czy nie. Proszę sobie dla przykładu wyobrazić, że musimy zebrać jako branża dodatkowe 500 tysięcy pralek, aby zaspokoić wymóg zbiórki 30 tysięcy ton paneli fotowoltaicznych, których po prostu nie ma, bo pojawiają się jako odpad dopiero za 10–15 lat. Tu nie ma literówki, czytelnikom sugeruję przeczytanie poprzedniego zdania jeszcze raz, bo to jest niewiarygodne, a jednak prawdziwe. Za niespełnienie takich kuriozalnych wymogów w innych krajach się nie karze, a w Polsce za brak realizacji kosmicznych celów grożą producentom wielomilionowe kary. Tak więc kupujący AGD poniosą konsekwencje zamieszania na rynku logistycznym, braku konkurencji na rynku stali i pomyłek urzędników polskich i unijnych.

**To może coś optymistycznego na koniec?**

Mnie osobiście cieszą nowe tendencje na rynku. Konsumenci w końcu bardziej doceniają efektywność energetyczną AGD niż ich niską cenę, skutecznie wykreowany został nowy segment suszarek do ubrań i oczyszczaczy powietrza, nadal fantastycznie sprzedają się ekspresy ciśnieniowe. Fajnie jest też pracować w branży, która się nie poddaje i umie wyjść na plus nawet w tak trudnych czasach.

Rozmawiał Piotr Krakowiak



## Rynek małego AGD – sprzęt domowy

**O** bok sprzętu do kuchni w panelu APPLIA 35 proc. wartości drobnego AGD stanowią odkurzacze, żelazka oraz oczyszczacze powietrza. Odkurzacze to zdecydowanie nadal największa grupa całego segmentu małego AGD w ujęciu ilościowym.

W ubiegłym roku sprzedano ich prawie 1,5 mln szt. W okresie od stycznia do listopada 2020 r. do dystrybucji trafiło nieco ponad 1,2 mln szt., o ok. 8 proc. mniej niż przed rokiem. Ponad połowę tych urządzeń stanowią odkurzacze tradycyjne, które z roku na rok ustępują dynamicznej podgrupie odkurzaczy akumulatorowych. Te ostatnie po raz pierwszy w historii przewyższyły łączną wartość odkurzaczy workowych i bezworkowych, osiągając dynamikę wzrostu 30 proc. w porównaniu do tego samego okresu w 2019 r.

Interesującą grupą są oczyszczacze powietrza, w wypadku których pandemia odmieniła ich sezonowy charakter, mocno przyczyniając się do wzrostu ich sprzedaży latem. Jednak w całym okresie ich sprzedaż spada w panelu APPLIA – przyczynę tego można upatrywać w pojawianiu się mnóstwa nowych importerów w tej kategorii. Niestety, z uwagi na brak ogólnoeuropejskich zharmonizowanych norm dla tego rodzaju produktów kategoria ta jest jedną z najbardziej narażonych na nadużycia ze strony nieuczciwych importerów, którzy w skrajnych przypadkach nie stosują się nawet podstawowych wymogów bezpieczeństwa dla tych urządzeń. Rynek monitorowany w ramach panelu sprzedaży dostawców w małym AGD APPLIA nie obejmuje sprzętu z grupy tzw. hair & beauty. Uczestnikami raportującymi do panelu są następujące firmy: Aged, Amica, Beko, BSH, Candy/Hoover, De'Longhi, Electrolux, Gorenje, Kärcher, MPM, Philips, Samsung, Group SEB, Smeg, Vestel, Jura, Miele.

Sprzedaż małego AGD /do dystrybucji, tys. szt./



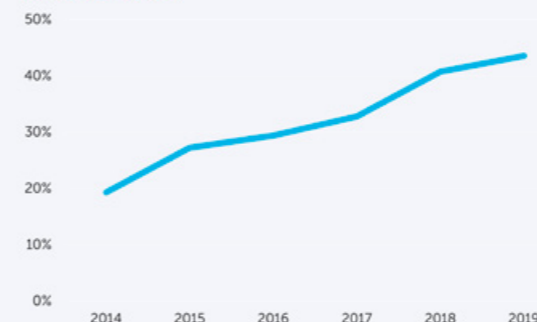
Dynamika rynku małego AGD /ilościowo, r/r/



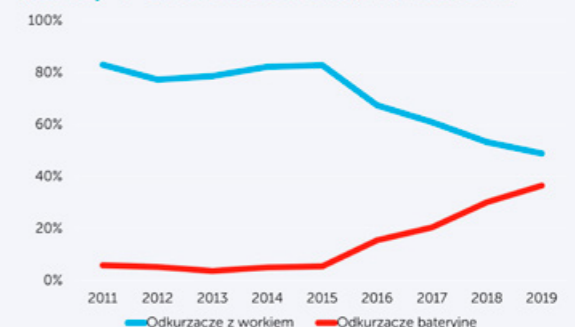
Udziały grup produktowych w sprzedaży małego AGD /bez hair&beauty/



Udział generatorów pary w żelazkach /wartościowo/



Odkurzacze tradycyjne vs. bateryjne /udziały w odkurzaczach total, wartościowo/



concept  
innowacje w Twoim życiu

Nawilzacze  
i aromatyzery  
komfortowe powietrze



Fot. Concept

Dbanie o właściwy poziom nawilżenia powietrza ma wpływ na nasze drogi oddechowe, łagodzi skutki alergii i astmy. W dobrze nawilżonym pomieszczeniu lepiej się śpi i odpoczywa. Atrakcyjnym dodatkiem są aromatyzery, rozpylające olejki zapachowe, które mogą leczyć lub tworzyć przyjemny nastrój.

**O**kres zimowy to czas, kiedy korzystamy z centralnego ogrzewania, które zmniejsza wilgotność powietrza. To z kolei negatywnie wpływa nie tylko na nasze samopoczucie, ale również zdrowie. Zbyt suche powietrze doprowadza do przesuszenia śluzówek układu oddechowego, reakcji skórnych, pieczenia oczu czy bólu gardła, a w konsekwencji przeziębienia. Żywotność wirusów grypy zmniejsza się w pomieszczeniach o optymalnej wilgotności. Mniejsze jest też obciążenie błon śluzowych i trudniej jest zachorować. Przy prawidłowej wilgotności sen jest lepszy i daje więcej odpoczynku, lepsza jest koncentracja, czujemy się mniej apatyczni i zmęczeni. Większa wilgotność sprawia, że cząsteczki kurzu są wiązane przez cząstki wody i opadają na podłogę. Także alergikom wilgotne powietrze przynosi ulgę. Codziennie wykonujemy 20 000 wdechów i wydechów, co odpowiada około 12 000 l powietrza, a więc naszym drogim oddechowym trzeba zapewnić jak najlepsze warunki do oddychania przez zapewnienie czystego powietrza, optymalnie nawilżonego. Poziom wilgotności powietrza powinien mieścić się w zakresie 40 – 60 proc. przy temperaturze 19 – 22 °C, w sezonie grzewczym zostaje on obniżony nawet do 35 proc.



Zaletami nawilżaczy ultradźwiękowych są niski pobór energii i cicha praca. Urządzenie może mieć wbudowany higrostat.

### Co to jest wilgotność?

Ilość mgiełki wodnej w danej przestrzeni o danej temperaturze powietrza nazywamy wilgotnością względną, zwykle oznaczaną za pomo-



**SHARP KC-A50EU-W**

cą znaku „%”. Powietrze może zawierać mniej lub więcej mgiełki wodnej. Udział mgły wodnej w powietrzu zmienia się w zależności od temperatury powietrza. Zimą zimne powietrze z zewnątrz dostaje się do pomieszczeń i ogrzewa się dzięki wyższej temperaturze w pomieszczeniu. W rezultacie wilgotność względna maleje. Jeśli chce się zachować odpowiedni dla zdrowia poziom wilgotności w otoczeniu, należy zwiększyć objętość mgiełki wodnej w powietrzu.

Przy temperaturze na zewnątrz, wynoszącej około 0 °C, 1 m<sup>3</sup> powietrza może wiązać tylko 4 g wody. Jednak przy temperaturze zbliżonej do 20 °C powietrze może zawierać jej już 20 g/m<sup>3</sup>. Nawet gdy wilgotność względna na zewnątrz wynosi 69 proc., to odpowiada to 18 proc. wilgotności względnej we wnętrzu. Ten niedobór wilgoci można najlepiej uzupełnić przy pomocy nawilżacza powietrza.

### Wilgotność a domowe sprzęty

Zbyt suche powietrze źle wpływa także na drewniane meble, podłogi, boazerie. Wyraźnie widać to na przykładzie klepki dębowej, w której zwiększają się szczeliny. Zwłaszcza zimą dochodzi do wysuszenia mebli czy wykładzin, co dodatkowo powoduje unoszenie się pyłu na elementach grzewczych i emi-



**MPM MNP-04**

rowanie substancji, które drażnią nasze drogi oddechowe. Wrażliwe są także instrumenty muzyczne, takie jak pianina, gitary czy skrzypce, które mogą ulec rozstrojeniu. Co więcej, przedmioty wykonane z tworzywa sztucznego ładują się elektrostatycznie, przez co gromadzą cząstki kurzu i pyłu, co sprawia, że w momencie ich dotknięcia odczuwamy „porażenie prądem”. Względna wilgotność w różnych środowiskach odpowiednich dla ludzi wynosi:

- sypialnia, salon: 45–64 proc.,
- pokój z komputerem, sprzętem specjalistycznym: 45–60 proc.,
- pokój z fortepianem: 40–60 proc.,
- muzeum, sala wystawiennicza i biblioteka: 40–50 proc.

### Jak wytwarza się optymalny poziom wilgotności?

Optymalny poziom wilgotności w pomieszczeniach o powierzchni od 20 do 50 m<sup>2</sup> zapewnią nawilżacze, które są źródłem pary wodnej w postaci ciepłej lub zimnej mgiełki, wytwarzanej na różne sposoby:

### Kompaktowy i poręczny nawilżacz Emma Stadler Form



Emma jest idealnym nawilżaczem, który może być w każdym miejscu, aby zapewnić optymalną wilgotność. Praktycznie wszystkie elementy umieszczone w zbiorniku na wodę. Podstawa może być przechowywana w butelce, aby zaoszczędzić miejsce. Dwa ustawienia poziomu wilgotności pozwalają dostosować wydajność nawilżania. Ten poręczny nawilżacz powietrza

jest też idealny do sypialni. Emma jest bardzo cicha podczas pracy na niższym poziomie. Jej diody LED mogą być przyciemniane lub całkowicie wyłączone w zależności od potrzeb. Bardzo dużą zaletą jest zasilanie z ładowarki USB, w wyposażeniu jest kabel USB. Może służyć także jako ładowarka do smartfonów lub pracować razem z powerbankiem. Nawilżacz pobiera tylko 8 W.

Fot. Stadler Form (x2)

- w nawilżaczach ewaporacyjnych wykorzystywane jest zjawisko naturalnego parowania. Wentylator zasysa suche powietrze, które przechodzi przez nasączoną wodą specjalne porowate wkłady, przy okazji oczyszczając się. Powstaje wtedy zimna mgiełka;
- w nawilżaczach parowych para jest wytwarzana przez płytę grzewczą, jak w czajniku, może być doprowadzona nawet do wrzenia, aby usunąć mikroorganizmy, np. wirusy, i alergeny. Nawilżacze parowe są bardzo wydajne, dlatego ilość pary powinna być kontrolowana higrostatem. Ze względu na grzałkę pobierają najwięcej energii spośród nawilżaczy;
- w nawilżaczach ultradźwiękowych wysokie częstotliwości membrany piezoelektrycznej (1,6 – 1,7 MHz) rozbijają cząsteczki wody do postaci zimnej mgiełki, która jest rozprzeczona przez wentylator do pomieszczenia;
- nawilżacze hybrydowe – to urządzenia 2 w 1, które łączą to, co najlepsze w modelach ultradźwiękowych i parowych. Mają one zróżnicowany pobór mocy, uzależniony od wybranego trybu pracy. Gdy urządzenie wykorzystuje tryb parowy, automatycznie pobiera więcej energii. Nawilżacze hybrydowe również mają specjalne filtry do zmniejszenia twardości wody, w tym filtry antybakteryjne z jonami srebra;
- oczyszczacze z nawilżaniem to najlepsze rozwiązanie, biorąc pod uwagę problemy

z czystością powietrza zimą. To najbardziej wydajne urządzenia, dzięki którym szybko osiągnięte jest żądany poziom wilgotności. Najlepsze oczyszczacze w trybie automatycznym ustalają poziom wilgotności, uwzględniając także temperaturę. Na przykład czujniki temperatury/wilgotności w oczyszczaczach mar-



Fot. Mesko

W przezroczystym zbiorniku łatwo jest śledzić poziom wody, a dysza 360 stopni na górze zbiornika umożliwia kierowanie strumienia pary w dowolnym kierunku.

### Nawilżacz z ciepłą i zimną parą Concept ZV2010

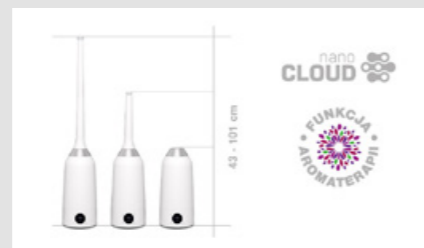
Zaletą nawilżacza ultradźwiękowego marki Concept jest emisja zimnej lub ciepłej pary z możliwością regulacji natężenia jej przepływu (3 stopnie: Low, Medium i High) i ustalenia poziomu wilgotności (w zakresie 40–75 proc.). Podgrzewanie wody usuwa bakterie i wirusy podczas wydzielania pary. Filtr zatrzymuje zanieczyszczenia w wodzie. Wydajność nawilżania wynosi do 400 ml/h (ciepła para) i 300 ml/h (zimna para). Pojemność zbiornika na wodę (4,5 l) wystarcza na 32 godziny pracy. Nawet gdy pracuje grzałka, pobierana moc jest mniejsza niż w wypadku żarówki o mocy 100 W (90 W), a dla pary zim-

nej wynosi tylko 30 W. Gdy zbiornik wody jest pusty, nawilżacz wyłącza się automatycznie. Nadaje się do aromaterapii. Wygodna, wysuwana, niewielka szuflada umożliwia dodanie aromatu, olejków eterycznych i esencji aromatycznych. Nawilżacz wyposażono w czytelny wyświetlacz cyfrowy, który zapewnia szybką i łatwą obsługę. W trybie Sleep poziom wilgotności jest ustawiany automatycznie na wartość 60 proc. Głośność wynosi tylko 30 dB(A). Można skorzystać z timera, wyłączającego urządzenie w czasie do 12 godzin. Model polecany jest do dużych pomieszczeń, o powierzchni do 56 m<sup>2</sup>.



Fot. Concept (x2)

### Podłogowy nawilżacz z aromaterią Eldom NU20 Aroma



Ultradźwiękowy nawilżacz NU20 Aroma ma efektowny wygląd i jest wyposażony w funkcję aromaterapii. Urządzenie wyróżnia dwuelementowa rurka wylotowa, którą można montować tak, że para będzie wydobywać się na wysokości od 43 do 101 cm od podłogi. Dotykowy panel sterowania ułatwia wybór funkcji. Zdalnie można obsługiwać pilotem. Urządzenie jest również wyposażone w czujnik wilgotności, a poziom wilgotności, podobnie jak temperaturę, wskazuje czytelny wyświetlacz. Timer umożliwia ustawienie czasu, po upływie którego urządzenie au-

tomatycznie się wyłączy. W trybie Sleep urządzenie pracuje bardzo cicho. Urządzenie ma szeroki zakres regulacji wilgotności (od 45 proc. do 80 proc.) oraz pojemny zbiornik (6 l), który, napełniony wodą wystarczy na 17 godzin.

Fot. Eldom (x3)



System obsługi nawilżacza może być bardzo prosty, za pomocą pokrętki regulującej ilość pary lub przycisków funkcyjnych i wyświetlacza.



ki Sharp Plasmacluster regulują poziom wilgotności odpowiednio do zmian temperatury w zakresach: do 18 °C – 65 proc., 18–24 °C – 60 proc. i większej, od 24 °C – 55 proc. wilgotności.



### Aromatyzery – przyjemne zapachy

Muzyka i zapach to sprawdzone sposoby na poprawę samopoczucia i relaks. Zwłaszcza zapach potrafi przywołać wspomnienia i przynieść w inny świat, a także leczyć lub wyzwolić energię. Odmianą nawilżaczy są aromatyzery, znane również jako odświeżacze, będące źródłem świeżego powietrza wzbogaconego o przyjemny aromat dla poprawy zdrowia lub zapachowych wrażeń. Aromatyzery, działając, zapobiegają nieprzyjemnym zapachom lub tworzą nastrój i atmosferę w pomieszczeniu. Olejki eteryczne mają różne działanie i mogą sprawić, że poczujemy się zrelaksowani lub ożywieni, lecznicze mogą poprawić stan zdrowia, np. zapach eukaliptusa łagodzi bóle głowy, rozluźnia dro-

gi oddechowe i ogólnie wzmacnia układ odpornościowy, a zapach lawendy lub mięty odstrasza muchy i komary. Do rozprowadzania olejków zapachowych wykorzystuje się najczęściej technikę ultradźwiękową. Pod wpływem działania ultradźwiękowej membrany cząsteczki wodnej mieszaniny są rozbijane i tworzą delikatną zapachową mgiełkę, która unosi się w powietrzu. Są też urządzenia wykorzystujące parowanie naturalne i podgrzewanie. Mogą działać nawet kilkanaście godzin przy jednym napełnieniu. Pracy odświeżacza ultradźwiękowego towarzyszy niewielki szum. Intensywność i rozproszenie aromatu są zależne od rodzaju zapachu (substancje syntetyczne, naturalne, skład itp.) i temperatury otoczenia oraz wilgotności względnej. Nastrój w pokoju można tworzyć podświetlenie LED-owe, wbudowane w obudowę, której kształt może być ozdobą w pokoju.

gi oddechowe i ogólnie wzmacnia układ odpornościowy, a zapach lawendy lub mięty odstrasza muchy i komary.

Do rozprowadzania olejków zapachowych wykorzystuje się najczęściej technikę ultradźwiękową. Pod wpływem działania ultradźwiękowej membrany cząsteczki wodnej mieszaniny są rozbijane i tworzą delikatną zapachową mgiełkę, która unosi się w powietrzu. Są też urządzenia wykorzystujące parowanie naturalne i podgrzewanie. Mogą działać nawet kilkanaście godzin przy jednym napełnieniu. Pracy odświeżacza ultradźwiękowego towarzyszy niewielki szum. Intensywność i rozproszenie aromatu są zależne od rodzaju zapachu (substancje syntetyczne, naturalne, skład itp.) i temperatury otoczenia oraz wilgotności względnej. Nastrój w pokoju można tworzyć podświetlenie LED-owe, wbudowane w obudowę, której kształt może być ozdobą w pokoju.

### Wyposażenie nawilżaczy

Przy zakupie warto sprawdzić, jakie wyposażenie i funkcje ma nawilżacz. Do najważniejszych należą:



### CONCEPT ZV1006

- **higrostat**, który automatycznie utrzymuje wilgotność o zaprogramowanej wartości;
- **czujnik temperatury**, który mierzy temperaturę, a jej wartość jest wyświetlana na wyświetlaczu nawilżacza;
- **wskaźniki diodowe LED**, informujące o konieczności ponownego napełnienia zbiornika na wodę – czerwone światło powiadamia o zbyt niskim poziomie wody, a blokada wyłącza urządzenie;
- **wyświetlacz LCD**, który służy do ustawiania parametrów wilgotności (np. 40, 50 lub 60 proc.), timera czy trybu pracy – ustala wydajności nawilżania;
- **timer** – programator czasowy, dzięki któremu ustala się czas włączenia lub wyłączenia urządzenia;
- **automatyczne wyłączenie urządzenia**, które jest zabezpieczeniem przed uszkodzeniem, jeśli w zbiorniku nie ma wody;
- **tryb automatyczny**, umożliwiający monitorowanie nawilżenia powietrza, dzięki czemu będzie ono miało zawsze właściwy poziom;



### CONCEPT ZV1021

- **czujnik ruchu**, jako gadżet, umożliwi włączenie urządzenia ruchem dłoni (funkcja w modelu Robert marki Stadler Form).

### Higrometr i higrostat – różnice

Jednym z najważniejszych urządzeń przy nawilżaniu powietrza jest higrometr, który mierzy zawartość wody w powietrzu i pokazuje względną wilgotność powietrza na wyświetlaczu lub za pomocą wskaźnika mechanicznego. Higrostat wbudowany w nawilżacz utrzymuje poziom wilgotności zgodnie z zaprogramowaną wartością przez automatyczne zmniejszenie lub zwiększenie ilości wytwarzanej pary.

Nie należy umieszczać higrometru w miejscu mocno nasłonecznionym, przy źródle ciepła, bo pomiar wilgotności będzie zniekształcony. Higrometry mogą przyjmować różne formy, mogą być samodzielnie urządzeniami lub funkcją samego urządzenia. W nawilżaczu EVA marki Stadler Form czujnik wilgotności zainstalowano w pilocie. Dzięki temu można go ustawić w miejscu, w którym zależy nam na pomiarze, naj-



### RAVANSON UH-004



Połączenie profesjonalnego oczyszczacza z nawilżaczem to najlepsze rozwiązanie dla alergików i astmatyków. Usuwa także alergeny zwierzęce.

piej w odległości między 3 i 5 m od nawilżacza. Zdalny czujnik powinien być umieszczony centralnie w pokoju, tak aby powietrze w pomieszczeniu mogło swobodnie przepływać przez niego. Jeśli nie jest to możliwe, zaleca się umieszczenie zdalnego czujnika w minimalnej odle-

głości 30 cm od ściany i minimalnej odległości 2 m od okna i otworów wentylacyjnych. Czujnik komunikuje się radiowo z oczyszczaczem – po wciśnięciu przycisku na pilocie przesyła dane do urządzenia. Wartość wilgotności jest podawana na wyświetlaczu. Po naciśnięciu przy-

### Nawilżacz z pilotem Camry CR 7964



Ultradźwiękowy nawilżacz wyposażono w panel sterowania LCD oraz pilot zdalnego sterowania, które ułatwiają kontrolę pracy i pozwalają na dostęp do ustawień nawet z kanapy. Nalewanie wody od góry, monitorowanie i wyświetlanie aktualnych wartości nawilżenia (w zakresie 45–90 proc.) oraz temperatury sprawia, że uruchomienie i użytkowanie nawilżacza jest proste i wygodne. Regulacja intensywności nawilżenia oraz obrotowa dysza wylotowa mgły pozwalają na ustawienie urządzenia zgodnie z własnymi preferencjami. Pojemność zbiornika na wodę to 4,2 l, co pozwala na pracę do 14 godzin. Dzięki timerowi

można zaprogramować wyłączenie urządzenia, a tryb uśpienia utrzyma stałą wilgotność na poziomie 65 proc i wygasi wyświetlacz, aby można było bez problemu zasnąć w nocy. Urządzenie pracuje cicho, więc można je wstawić nawet do pokoju dziecka. Do zestawu dołączono odkamieniający wodę filtr, który przedłuża czas użytkowania nawilżacza. Urządzenie polecane jest do pomieszczeń o powierzchni do 35 m<sup>2</sup>.

Fot. Sharp

Fot. Camry (x2)





### ELDOM NU5N FOGGY

cisku „Auto”, uruchamia się tryb automatyczny, a wraz z nim aktywowana jest technika Adaptive Humidity. W trybie automatycznym urządzenie dostosowuje poziom wydajności nawilżania automatycznie w celu osiągnięcia i utrzymania w energooszczędny sposób pożądanej wilgotności 45 proc.

### Parametry nawilżacza w praktyce

Przy wyborze nawilżacza warto zapoznać się z parametrami. Główne parametry nawilżaczy powietrza to:

- **rozmiar pomieszczenia** – zalecana powierzchnia pokoju do nawilżania, dla której zagwarantowane jest skuteczne nawilżanie dla danej wydajności urządzenia. Im większa wydajność, tym większy pokój można nawilżyć. W wypadku nawilżaczy rozmiar jest po-

### Atrakcyjny aromatyzator Stadler Form Zoe

Zoe to niewielkie urządzenie, które sprawi, że pomieszczenie wypełni się naszym ulubionym zapachem. Podczas pracy Zoe przypomina palącą się świeczkę zapachową. Chłodna mgiełka zyskuje bursztynowy kolor dzięki podświetleniu LED Amber Light z regulacją natężenia oświetlenia aż do całkowitego ściemnienia. Zoe podczas działania jest cicha i – co ważne – potrzebuje niewielkiej ilości energii elektrycznej. Mgiełka zapachowa jest wytwarzana przez oszczędną technikę ultradźwiękową. Zoe może pracować wszędzie, ponieważ zasilana jest za pomocą kabla USB. Urządzenie ma ponadto w zesta-

wie adapter USB, który umożliwia podłączenie do gniazdka elektrycznego. Aromatyzator został również wyposażony w funkcję automatycznego wyłączenia, gdy zabraknie wody w zbiorniku.



Fot. Stadler Form (x2)

dawany w [m<sup>2</sup>]. Typowe wartości powierzchni to od 8 do 50 m<sup>2</sup>;

- **pobór mocy** – o kosztach eksploatacji urządzenia decyduje pobór mocy. Jest zależny od rodzaju nawilżacza, wydajności i wielkości powierzchni oraz poziomu wilgotności, jaki chcemy osiągnąć. Za pobierającą

mało energii są uważane nawilżacze ultradźwiękowe i ewaporacyjne. Nawilżacze ultradźwiękowe w najmniejszych pomieszczeniach mogą osiągać bardzo niskie zużycie energii, na poziomie 6–8 W. Nawilżacze pracujące w średniej wielkości pomieszczeniach potrzebują średnio 20–50 W. Konkurują z nimi ewaporacyjne, w których głównym źródłem poboru energii jest wentylator (od 8 do 50 W). Pobierana moc zwiększa się wraz z większą wydajnością w różnych trybach (30–60 W). W nawilżaczach hybrydowych moc wzrasta, gdy wytwarzana jest ciepła mgiełka – wtedy grzałka podgrzewa wodę, a jej moc to ok. 300 W;

- **wydajność nawilżania** – podawana jest w litrach na godzinę [l/h] lub na dobę. Jest to wskaźnik informujący, jaką ilość wody jest w stanie dany nawilżacz odparować do powietrza. Im jest większa, tym szybciej uzyskamy jej określony poziom. Im większa jest powierzchnia pokoju, w którym chcemy zastosować nawilżacz, tym większa powinna być jego wydajność. Najwydajniej pracują nawilżacze parowe z ciepłą mgiełką w wyniku podgrzania wody. Nieco mniejszą mają ultradźwiękowe. Najmniej wydajne są ewa-

*Wybierając nawilżacz podłogowy z funkcją oczyszczania mamy gwarancję dużej wydajności, dzięki czemu obsłuży powierzchnie do 50 m<sup>2</sup>.*



Fot. Stadler Form



### MPM MNP-03

poracyjne – najbardziej ekologiczne, w których szybkość parowania zależy od temperatury powietrza;

- **pojemność zbiornika [l]** – od jego wielkości zależy będzie, jak często będziemy dolewać wodę. Wielkość zbiornika praktycznie decyduje o gabarytach urządzenia. W najlepszych urządzeniach poziom wody jest sygnalizowany różnymi kolorami pasków LED-owych na obudowie. Najprostszym sposobem to wybrać nawilżacz z przezroczystym zbiornikiem;
- **głośność [dB(A)]** – to ważny parametr, ponieważ nawilżacze parują w trybie ciągłym, jeśli nie mają higrostatu, co może być męczące. Źródłem hałasu są przede wszystkim wen-



### ADLER AD 7963

tylatory. Na tyle są ciche, że przy najmniejszej wydajności można używać ich w sypialni (głośność mniejsza od 26 dB(A));

- **wymiary [mm]** – zazwyczaj podawane są szerokość, głębokość i wysokość. Nawilżacze mają urozmaicone kształty obudów, mogą być walcowe, stożkowe, kuliste lub nieregularne;
- **masa [kg]** – bez wody, zależna od materiału obudowy, masy filtrów i silnika wentylatora.

### Gdzie najlepiej ustawić nawilżacz?

Do ustawienia nawilżacza wybiera się stabilną i równą powierzchnię. Dla małych urządzeń może być to stolik, dla dużych podłoga. Szczególnie nawilżacze ultradźwiękowe powinny być odsunięte jak najdalej od mebli ze względu na możliwość osadzania białego nalotu. Urządzenie należy umieścić na wodoodpornej powierzchni, aby para woda nie uszkodziła mebli. Nie należy stawiać nawilżacza bezpośrednio na dywanach, ręcznikach, kocach czy też powierzchniach chłonnych, ze względu na możliwość nieszczelności zbiornika.

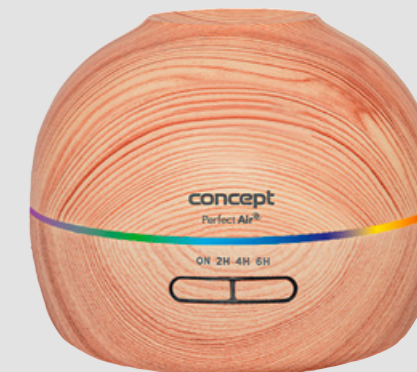
### Jak zapewnić czystą i miękką wodę w nawilżaczu?

W zależności od częstotliwości używania i stopnia twardości wody może okazać się konieczne przeprowadzanie co tydzień lub co drugi tydzień usuwania kamienia w celu zoptymalizowania wydajności urządzenia. Jeśli woda jest twarda, zaleca się używanie w nawilża-

czu wody destylowanej, która pomaga ograniczać osadzanie się minerałów. Aby ograniczyć powstawanie osadu w zbiorniku, można użyć odkamieniacza w pojemniku, albo tabletek czyszczących do nawilżacza. Jeśli konstrukcja nawilżacza na to pozwala, można stosować filtr odwapniający, usuwający nadmiar kamienia z wody. Pozwala on na używanie twardej wody w nawilżaczu, minimalizując ryzyko powstawania osadu. Filtr wodny z żywicą jonowymienną zmiękcza twardą wodę i demineralizuje ją, usuwając jony wapnia i magnezu, będące przyczyną jej twardości. Filtry ceramiczne oczyszczają wodę ze związków wapnia i innych minerałów. Dzięki temu staje się ona mniej twarda, a rozpylana mgiełka nie pozostawia białego nalotu. Zalecane są do nawilżaczy ultradźwiękowych.

W nawilżaczach trzeba czyścić regularnie zbiornik na wodę i filtr dyskowy lub matę nawilżającą. W konstrukcjach zbiornika z trudno dostępnymi miejscami dobrym domowym sposobem jest użycie kwasu cytrynowego rozpuszczonego w wodzie (3 łyżeczki w 2,5 szklanki wody) lub użycie 100-procentowego soku cytrynowego w proporcjach 1/4 szklanki soku na 3 szklanki wody. Zbiornik trzeba namoczyć na 30 minut. Cały filtr dyskowy należy wypłukać pod bieżącą wodą. Nie wolno dopuszczać, aby w zbiorniku pozostawała woda, jeśli nie jest on używany, ponieważ w temperaturze pokojowej mogą rozwinąć bakterie. Stosując kostki i elektrody srebrne, np. Ionic Silver Cube, zapobiega się wzrostowi bakterii i zarazków przez ciągle uwalnianie jonów srebra.

### Nawilżacz do sypialni Concept ZV1005



Niewielki model ZV1005 z serii Perfect Air to połączenie nawilżacza i dyfuzora zapachu. Atrakcyjna obudowa z jasnego drewna uzupełniona kolorowym podświetleniem LED dobrze będzie się

prezentować w pokojach o powierzchni do 20 m<sup>2</sup>. Nawilżacz ZV1005 wyróżnia się bardzo cichą pracą, dzięki czemu można go postawić w sypialni czy przy łóżku dziecka. Olejek zapachowy dodaje się bezpośrednio do wody. Programowany czas automatycznego wyłączenia wynosi 2, 4 lub 6 godzin. Do wyboru są dwa tryby ustawienia wydajności (maksymalnie 40 ml/h). Urządzenie ze zbiornikiem na wodę o pojemności 300 ml może wytwarzać parę do 12 godzin.

Fot. Concept (x2)

**IROBOT. Robot odkurzający Roomba i3+**

# Stylowe wzornictwo i skuteczne czyszczenie

**Dzięki „inteligentnej” navigacji, stacji ładująco-czyszczącej Clean Base, personalizowanym sugestiom sprzątnia i nowoczesnemu designowi robot odkurzający Roomba i3+ dopasuje się do wymagań każdego użytkownika.**



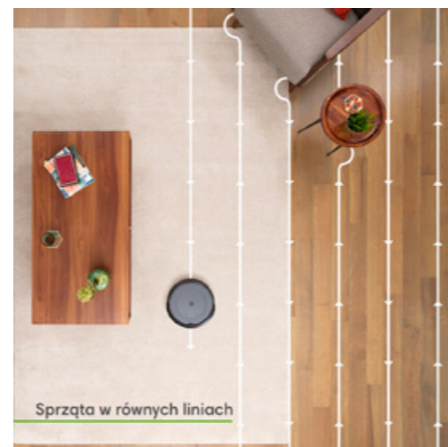
tematyzowany, poruszając się wzdłuż równoległych linii, aby efektywnie nawigować w układzie wielu pomieszczeń. Jeżeli w trakcie cyklu pracy robotowi zabraknie energii, wróci do stacji, naładuje akumulator i następnie dokończy proces sprzątnia.

Robot został również wyposażony w efektywny filtr, który zatrzymuje 99 proc. cząstek pyłków, pleśni, roztochy oraz alergenów pochodzących od kotów i psów. Za skuteczność czyszczenia odpowiada sprawdzony – opatentowany przez iRobot – 3-stopniowy system sprzątnia. W jego ramach wirująca szczotka do sprzątnia przy krawędziach zagarnia brud, również ten zgromadzony w narożnikach, ku głowicy czyszczącej. W niej osadzone są dwie szczotki główne z bieżnikowaną, gumową powłoką. Dopelnieniem całości jest siła ssąca, która dzięki optymalizacji przepływu strumienia powietrza koncentruje się bezpośrednio na podłożu i jest 10-krotnie większa niż w wypadku robotów Roomba z serii 600. Za największą efektywność pracy odpowiada system wykrywania obszarów bardziej zabrudzonych – Dirt Detect, dzięki któremu Roomba stale monitoruje ilość zbieranych zabrudzeń i poświęca szczególną uwagę miejscom, w których jest ich więcej.

Dzięki nowej platformie Genius aplikacja iRobot Home zapewnia komfortową obsługę. Oparte o sztuczną inteligencję rozwiązanie dostępne jest dla użytkowników systemów operacyjnych iOS oraz Android. Umożliwia robo-

tom Roomba i3+ sugerowanie optymalnych rozwiązań w oparciu o nawyki domowników. Dzięki temu robot może przedstawiać personalizowane sugestie sprzątnia za pośrednictwem aplikacji iRobot Home, np. będą to rekomendowane harmonogramy sprzątnia w oparciu o wykonane już cykle pracy czy pomocne sugestie, jak częstsze sprzątnie w okresie linienia zwierząt.

Automatyzację oparte na zdarzeniach można skonfigurować bezpośrednio w aplikacji iRobot Home. Są one dostępne dla użytkowników robotów iRobot, które wspierane są przez platformę iRobot Genius oraz aplety IFTTT. Dzięki nim Roomba i3+ może komunikować się z działającymi w ramach sieci domowej urządzeniami. Wówczas np. robot rozpocznie proces odkurzania, gdy pojawi się monit z „inteligentnego” zamka, który poinformuje o wyjściu domowników. Z kolei sparowanie z asystentem głosowym Alexa lub Google umożliwi zarządzanie robotem Roomba i3+ przez komendy głosowe. Robot obsługuje również technikę Imprint Link, więc może stworzyć zespół z robotem mopującym Braava jet m6, aby osiągnąć najlepsze rezultaty komplementarnego sprzątnia. Sugerowane ceny detaliczne to odpowiednio: 2199 zł za model Roomba i3 ze standardową stacją dokującą oraz 3199 zł za Roomba i3+ ze stacją ładująco-czyszczącą Clean Base w zestawie.



Sprząta w równych liniach

**AMICA. Odkurzacz bezprzewodowy Joran VM 9001**

## Komfortowe i swobodne odkurzanie

**Swoboda sprzątnia to największa zaleta odkurzaczy bezprzewodowych, które mogą być, dzięki akumulatorom, użytkowane praktycznie w dowolnym miejscu, podobnie jak model Joran VM 9001 firmy Amica.**



To kompaktowy odkurzacz typu dwa w jednym, wystarczy bowiem odpiąć rurę i podłączyć np. ssawkę szczelinową, aby korzystać z niego jak z odkurzacza ręcznego. Specjalny filtr EPA 10 we wnętrzu odku-

rzacza oczyszcza wydmuchiwane powietrze z zanieczyszczeń – nawet tych powstających wskutek pracy samego silnika. Dzięki kompaktowej bryle i niewielkiej masie użytkowane odkurzacza nie sprawia dużych problemów. Jest lekki i komfortowy, co ma znaczenie zwłaszcza przy pozbywaniu się np. pajęczyn z narożników czy odkurzaniu przy suficie. Funkcja elektronicznej regulacji mocy pozwala na jej łatwe dopasowanie do czyszczonej powierzchni. Podłogi twarde możemy odkurzać z mniejszą mocą, podczas gdy na dywanach i wykładzinach w kilka chwil ją zwiększymy. Maksymalny czas pracy na zasilaniu akumulatorowym to nawet 40 min, co wystarczy na posprzątnie dużego mieszkania. Zbiornik na zanieczyszczenia ma pojemność 0,65 l. Szczotka została wy-



posażona w oświetlenie LED, które ułatwia sprzątnie pod meblami. W zestawie oprócz elektroszczotki znajdują się ssawka szczelinowa oraz ssawka do mebli tapicerowanych i wieszak na odkurzacz, pozwalający na wygodne przechowywanie go wraz z akcesoriami.

**ZELMER. Żelazko parowe ZIR3200 Healthy**

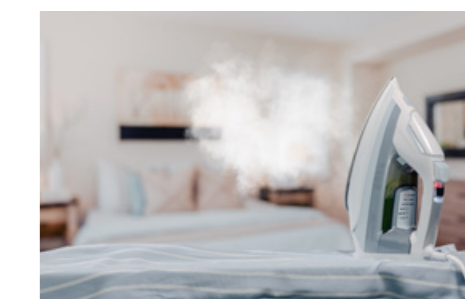
## Higieniczna czystość ubrań

**Oprócz dużej mocy żelazko parowe marki Zelter wyróżnia się unikalnym trybem zdrowym, który można wykorzystać do dezynfekcji odzieży. Opatentowany system gwarantuje eliminację wirusów i bakterii w 99,999999 proc. podczas prasowania w pionie i poziomie.**



Moc żelazka parowego Zelter ZIR3200 Healthy to 3200 W. Pozwala to na efektywne i szybkie prasowanie nawet najbardziej opornych materiałów. Gładki poślizg na materiałach zapewnia podwójnie anodowana ceramiczna stopa Diamond 4D Proslide, która znacznie redukuje opór. Wartość stałego wyrzutu pary wynosi do 65 g/min, a maksymalny wyrzut pary to nawet 250 g/min. Zbiornik na wodę

ma pojemność 400 ml. Dzięki funkcji automatycznego wyłączenia nie musimy obawiać się, że zostawiemy włączone żelazko. W ręczce umieszczony został sensor dotykowy, dzięki któremu żelazko nagrzewa się dokładnie wtedy, gdy jest to potrzebne. Dzięki opatentowanemu systemowi stałej temperatury optymalnej dla każdego rodzaju tkanin prasowanie zajmuje mniej czasu, ponieważ nie trzeba dokony-



wać starannej selekcji prania. Producent nie zapominał również o zabezpieczeniach gwarantujących długie użytkowanie, jak np. system, zapobiegający osadzeniu się kamienia czy automatyczne czyszczenie i blokada kapania. Żelazko może prasować również na sucho oraz jest wyposażone w funkcję wyrzutu pary w pionie.



# Parą buch prosto w brud



Ze względu na swoją dużą skuteczność czyszczenie parą coraz bardziej zyskuje na popularności. Na rynku znajdziemy wiele urządzeń, które można wykorzystać w tym celu, a wśród nich niewielkie parownice, nazywane także czyszcikami parowymi.

Niektórzy producenci stosują także takie określenia jak pistolety parowe lub czyszciki ręczne. Wynika to z faktu, że korpus podczas czyszczenia trzymamy w ręku (w mopach czy parownicach używamy głównie uchwytu). Czyszciki parowe, choć mają mniej dostępnych końcówek niż klasyczne parownice, i tak można zaliczyć do grona najbardziej uniwersalnych i praktycznych urządzeń AGD na rynku. Mają kompaktową formę, są są lekkie i poręczne. To świetne rozwiązanie do niewielkich mieszkań, gdzie ilość miejsca do przechowywania sprzętu jest ograniczona.

## Główne parametry techniczne

Wybierając taką kompaktową parownicę, powinniśmy zwrócić uwagę na jej parametry. Nie są one tak wyrobione jak w większych urządzeniach, lecz wystarczają do skutecznego czyszczenia w domu czy mieszkaniu, zwłaszcza gdy powierzchnia nie jest duża. Jako że urządzenie ma wytwarzać parę, niezbędne jest podgrzanie wody, co wymaga odpowiedniej mocy. W wypadku kompaktowych czyszcików zazwyczaj jest to od 900 do 1300 W. Jak nietrudno się domyślić, parametr ten wpływa na szybkość nagrzewania się, a co za tym idzie, gotowość do pracy, która jest kolejnym istotnym elementem specyfikacji. W większości kompaktowych modeli trwa to ok. 3–4 min. Ciśnienie wytwarzanej pary to zazwyczaj ok. 3 bar. To mniejsza wartość niż w największych domowych parownicach, lecz w zupełności wystarcza ona do czyszczenia większości niewymagających powierzchni, tj. armatury, płytek ceramicznych czy szkła. Wydajność urządzenia jest określana w różny sposób. To, jak dużą powierzchnię sprzątniemy, zależy od pojemności zbiornika na wodę, która wynosi zazwyczaj do 400 ml. Siłą rzeczy musi być ona mniejsza niż w dużych parownicach ze względu na gabaryty sprzętu, który przecież trzymamy w ręku, powinien być więc relatywnie kompaktowy. Niektórzy producenci informują także, jak długo urządzenie może pracować na pełnym zbiorniku, a inni mówią o wydajności powierzchniowej. Oznacza ona, jaki maksymalny obszar sprzątniemy podczas jednego cyklu pracy sprzętu. Nie powinniśmy pominąć także parametrów użytkowych, czyli długości przewodu zasilającego oraz masy urządzenia. Długość kabla przede wszystkim wyznacza nam obszar pracy. O ile przy czyszczeniu np. płytek w łazience może to nie być szczególnie istotne, to już przy sprzątnięciu podłóg na pewno duży zasięg znacznie ułatwi nam pracę. Zazwyczaj przewód ma długość do ok. 5 m. Masa typowego czyszcika parowego to ok. 1,5 kg bez wody oraz podłączonych akcesoriów.



## CAMRY CR 7021

### Budowa czyszcików parowych

Czyszciki to dość proste technicznie urządzenia. Jak wspomnieliśmy, składają się ze zbiornika, dyszy oraz ergonomicznej rączki, zwykle z wyłącznikiem i regulacją pary. Umożliwia ona dostosowanie ilości pary do czyszczonej powierzchni. Istotnym wyposażeniem urządzenia jest zabezpieczenie przed dziećmi, które blokuje możliwość użycia sprzętu przez osoby niepowołane. Zazwyczaj blokada uaktywnia się przez zastosowanie specjalnego przełącznika. Dużym atutem części czyszcików parowych (należy to dokładnie sprawdzać) są załączone akcesoria, np. dysza punktowa, standardowa ze szczotką czy do szyb i lustek. Mogą mieć także końcówkę przypominającą dużą rękawicę do pieczenia, która po założeniu na rękę staje się końcówką do czyszczenia, np. okapu czy blatu. Szerzej akcesoria opisujemy w dalszej części artykułu. Urządzenia te z natury wykorzystują dość małe zbiorniki z wodą i powinny mieć wskaźnik jej poziomu. Mała ilość wody w zbiorniku łączy się także z krótszym dystrybuowaniem pary, dlatego warto kontrolować jej stan i w miarę możliwości uzupełniać go. Wskaźnik może mieć np. postać światła o różnych kolorach, może być zwykłą miarką z podziałką lub też po prostu pojedynczą diodą. Innym ważnym



## KÄRCHER SC 1 EasyFix



Fot. Kärcher

Wykorzystując odpowiednią końcówkę, nawet przy pomocy kompaktowej parownicy możemy wyczyścić podłogi.

- **szczotka okrągła** – jest przeznaczona do czyszczenia uporczywych zabrudzeń, np. z armatury lub fug;
- **dysza o dużej mocy** – mocowana jest na dyszy punktowej i służy do usuwania uporczywych zabrudzeń, np. narożników czy fug;
- **dysza ręczna** – świetnie sprawdzi się przy czyszczeniu niewielkich zmywalnych powierzchni, np. kabin prysznicowych, luster lub szyb;
- **dysza podłogowa** – jest wyposażona w specjalny mop do czyszczenia podłóg. Przy jej pomocy można czyścić zmywalne powierzchnie ścienne i podłogowe, np. kamienne, flizy czy wykładziny PCW;
- **dysza do czyszczenia okien** – ma gumowy ściągacz i pozwala na mycie szklanych powierzchni, np. luster lub okien, bez smug.



CONCEPT CP1010 Perfect Clean

wskaźnikiem jest dioda informująca o gotowości do pracy. W zależności od modelu może się ona świecić, np. podczas nagrzewania parownicy lub kiedy urządzenie jest już gotowe do pracy.

## Akcesoria do czyścików parowych

To właśnie dołączone do zestawu akcesoria w największym stopniu wpływają na funkcjonalność czyścików parowych. Duża liczba końcówek pozwala na czyszczenie różnych powierzchni. Warto wybierać sprzęt renomowanych marek, ponieważ akcesoria do niego są łatwo dostępne. Jeśli więc w przyszłości stwierdzimy, że jakaś końcówka jest dla nas

niezbędna, bez problemu ją dokupimy. Popularne akcesoria to:

- **dysza pary** – standardowy czyścik parowy może być używany bez osprzętu, np. do usuwania zagnieień z odzieży czy wilgotnego pyłu z pomocą ściereczki czyszczącej;
- **dysza punktowa** – jest przeznaczona do czyszczenia wszelkiego rodzaju szczelin czy krawędzi wymagających użycia cieńszej końcówki. Doskonale sprawdza się podczas czyszczenia trudno dostępnych powierzchni. Im bliżej znajduje się ona czyszczonej powierzchni, tym większą ma skuteczność, gdyż temperatura i stężenie pary u wylotu dyszy są najważniejsze;

szka skuteczność odpajania brudu. Ułatwia także strumieniowi pary dotarcie do czyszczonych kątów, szczelin i narożników. Zestaw do czyszczenia EasyFix z systemem mocowania pada za pomocą rzepa przeznaczony jest do czyszczenia wszystkich rodzajów podłóg twardych. Oprócz niego dołączone są dysza ręczna, dysza do detali i mała okrągła szczotka.

Fot. Kärcher (x3)



Fot. Concept

Zaletą czyścików parowych są małe rozmiary – nie zajmują dużo miejsca w trakcie przechowywania i można je mieć zawsze pod ręką.

## Woda do urządzeń parowych

W parownicach czy mopach parowych stosuje się wodę z kranu – o ile nie jest ona zbyt twarda, gdyż to skutkuje powstawaniem szkodliwego dla urządzenia kamienia kotłowego (patrz: instrukcja obsługi). Dlatego też bardzo często producenci zalecają stosowanie mieszanki składającej się w 50 proc. z wody z kranu i w 50 proc. z wody destylowanej. Zbiornik na wodę składa się z kilku elementów, które wymagają właściwego montażu. Jednym z głównych jest filtr wody, dbający o jej właściwe parametry. Nad zbiornikiem umieszczony jest uchwyt – jego podniesienie oraz przekręcenie pozwala na wyjęcie pojemnika z filtrem.

## Dlaczego warto czyścić parą?

Para wodna ma bardzo zróżnicowane i skuteczne zastosowanie. Od lat wykorzystywana jest nie tylko do prasowania i gotowania, ale też do czyszczenia przeróżnych powierzchni. Nie bez powodu na rynku pojawia się wiele urządzeń łączących np. odkurzanie z użyciem pary, która dodatkowo czyści podłogę na mokro. Spektrum właściwości pary jest naprawdę szerokie, jednak największą zaletą czyszczenia parowego jest to, że w wypadku większości pospolitych zabrudzeń nie wymaga stosowania dodatkowych detergentów. To para usuwa najtrudniejsze zabrudzenia, a przy tym zapewnia sterylność – podczas parowania powierzchni eliminowanych jest blisko 99,9 proc. bakterii, wirusów i grzybów, a niektóre z nich zabijane są już w temperaturze 85 °C. Para wodna, jako naturalny „rozpusz-

czalnik brudu”, nie uczula oraz nie wpływa w żaden sposób na organizm ludzki – śmiało więc możemy czyścić pomieszczenia, w których przebywają dzieci, bez obaw o intensywne zapachy, z jakimi można spotkać się podczas użycia standardowych środków chemicznych. To także znakomite rozwiązanie dla alergików.

## Czyszczenie i konserwacja pistoletu parowego

Do czyścików można używać odkamieniaczy w płynie albo specjalnych pałeczek, które rozpuszczają się w zbiorniku. Obie formy mają swoje zalety, ale ogólną ich właściwością jest przede wszystkim łatwe dozowanie. Zasada stosowania takich środków jest wszędzie podobna. Odkamieniacz wlewa się (lub w wypadku pałeczek wrzuca się) do zbiornika i zalewa 0,5 l wody (lub mniej, w zależności od wielkości zbiornika). Tak przygotowaną mieszankę zostawia się na co najmniej 8 godzin. Następnie wlewa się ją i kilkukrotnie przepłukuje zbiornik czystą wodą. W razie konieczności i większej ilości kamienia czynność należy powtórzyć. Jeśli producent rekomenduje odkamieniacz z jego własnej oferty, lepiej użyć go i mieć pewność, że urządzenie jest konserwowane profesjonalnym środkiem (niestety, wiele preparatów tego typu będących na rynku jest bardzo złej jakości). Używanie markowych



RAVANSON CP-7020



Fot. Concept



KÄRCHER SC 1

środków producenta daje także jasny przekaz samemu sprzedawcy podczas ew. usług serwisowych – klient kupował markowe środki i dbał o sprzęt, stosując się do wytycznych producenta. Jeśli natomiast producent rekomenduje środek uniwersalny lub mieszankę wodno-octową – śmiało można z nich korzystać. Takiej informacji powinniśmy szukać w instrukcji obsługi.

## Porady praktyczne

Niewielki rozmiar urządzenia pozwala je schować nawet w małej szafce. Możemy je też postawić lub powiesić – wiele czyścików ma bowiem płasko zakończony korpus i oczko (uchwyt), umożliwiające zawieszenie na ścianie.

Z nim nie rozlejemy... Chodzi oczywiście o lejek. Wiele osób nie wyobraża sobie wlewania wody do małych otworów wlotowych w czyścikach, zwłaszcza że wlot może być umiejscowiony z boku urządzenia lub umieszczony pod kątem.

Pamiętajmy, aby mądrze „gospodarować” parą wodną w czyściku. Po kilkunastu minutach ciągłego wyrzutu zbiornik może być pusty. Wtedy trzeba dolać wody i poczekać kolejnych kilka minut na jej podgrzanie. Technika mycia ma więc tutaj duże znaczenie.

**CAMRY. Suszarka turystyczna CR 2254**

# Idealna do każdej walizki

**Kompaktowa suszarka turystyczna to sprzęt, który powinien znaleźć się w bagażu nie tylko pań. Pozwala na dbanie o włosy także w podróży i wygodną stylizację, jak Camry CR 2254.**



To proste w obsłudze i uniwersalne urządzenie, które sprawdzi się w stylizacji fryzur kobiet, mężczyzn i dzieci. Ciekawy design proponowanej przez markę Camry suszarki do włosów oraz jej cicha praca to cechy, które na pewno przypadną do gustu większości użytkowników. Delikatne pastelowe kolory i niewielkie rozmiary suszarki sprawiają, że suszenie włosów dziecka stanie się przyjemnością. Moc urządzenia to 1200 W, więc w kilka chwil wysuszymy na-



wet grubsze lub dłuższe włosy. Składana konstrukcja gwarantuje wygodne przechowywanie nie tylko w podróży ale i w domu. Docenimy ją, jeśli mamy małą łazienkę i nie za dużo miejsca na przechowywanie sprzętów. Uchwyt do zawieszania pozwoli ją przechowywać także w innych miejscach: pod szafką, przy ręcznikach. Dwa poziomy przyciski umożliwiają dostosowanie siły nawiewu do naszych włosów oraz tego, jak bardzo są mokre. Wygodnie umieszczony przełącznik na ręczce suszarki pozwoli na szybkie dostosowanie nawiewu podczas suszenia. Ułożenie bardziej skomplikowanej fryzury będzie też łatwiejsze z dołączonym do zestawu koncentratorem. Posiadanie własnej suszarki na wyjeździe to komfort pracy z urządzeniem, którego jakości jesteśmy pewni.

**SHARP. Oczyszczacze powietrza Ultimate Air KIL**

# Czyste i zdrowe powietrze w domu i biurze

**Firma Sharp Consumer Electronics Poland wprowadziła na rynek oczyszczacze powietrza UA-KIL60E-W i UA-KIL80E-W, korzystające z ulepszonej wersji techniki bezpiecznej jonizacji powietrza – Plasmacluster Ion 25000.**



Nowe modele oczyszczaczy powietrza Sharp Ultimate Air – UA-KIL60E-W i UA-KIL80E-W – to przede wszystkim wydajniejsza wersja techniki walczącej z bakteriami, wirusami, grzybami, alergenami i smogiem, a także dbająca o odpowiednią i bezpieczną dla użytkownika jonizację powietrza. Jony generowane przez Plasmacluster oczyszczają powietrze w sposób podobny do tego, jak ma to miejsce w środowisku naturalnym, gdzie emitowana jest jednakowa liczba jonów dodatnich i ujemnych. Plasmacluster Ion 25000 – w porównaniu do 7000 – produkuje i emituje większe stężenie jonów, dzięki czemu czas potrzebny do efektywnego

działania skraca się nawet ponad 3-krotnie. Nowe modele oczyszczaczy Sharp Ultimate Air to także znacznie szybsze redukcje elektryczności statycznej oraz usuwanie nieprzyjemnych zapachów. Dodatkowo wersja UA-KIL80E-W ma funkcję automatycznego czyszczenia filtra wstępnego, odpowiedzialnego za wyłapywanie największych cząstek zanieczyszczeń powietrza. Oczyszczacze Sharp UA-KIL60E-W i UA-KIL80E-W nadają się doskonale nie tylko do zastosowań domowych, ale także w przypadku większych biur oraz pomieszczeń użytkowych. Duża wydajność pozwala na użycie ich w pomieszczeniach o powierzchni – w zależności od modelu – do 50 m<sup>2</sup> i do 62 m<sup>2</sup>. Nowe oczyszczacze powietrza Sharp Ultimate Air gwarantują nawilżanie na poziomie 660–700 ml na godzinę. Dzięki czujnikom temperatury, wilgotności, zapachu, kurzu i światła oraz „inteligentnym” i zróżnicowanym trybom pracy urządzenie większość zadań wykonuje automatycznie, dostosowując się do aktualnych warunków w pomieszczeniu. Obecna linia oczyszczaczy firmy Sharp, dzięki eleganckiemu wzornictwu, może pochwalić się także prestiżową nagrodą „Good Design Award” 2019.





**NOWOŚCI**

BABYLIS. Suszarkołokówka Hydro Fusion Big Hair AS773E

# Unikatowe działanie jonów

Innowacyjna suszarkołokówka Hydro Fusion Big Hair AS773E wyróżnia się zastosowaniem wyjątkowej techniki jonowo-plazmowej, która uwalnia jony zapobiegające elektryzowaniu się włosów, dzięki czemu fryzura jest wygładzona i lśniąca.

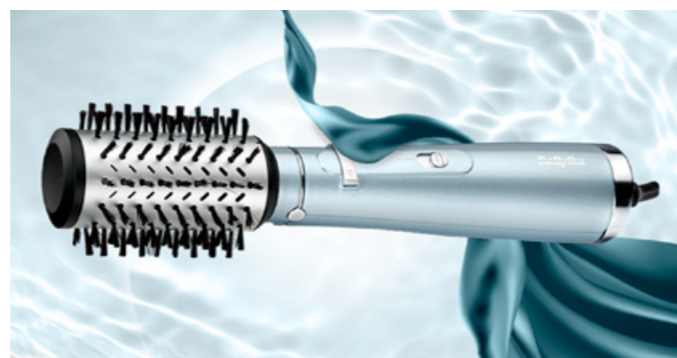
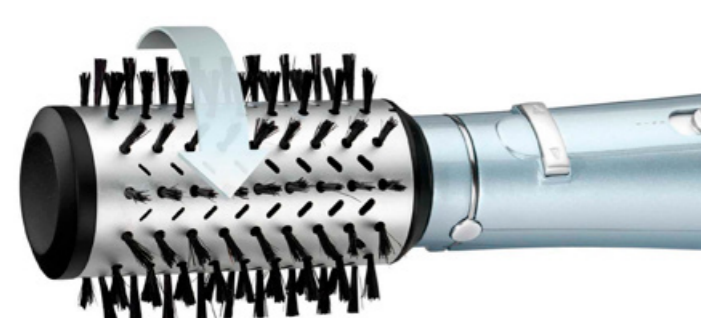


Jony są emitowane z 2 oddzielnych portów, a nowoczesny system jonizacji łączy w sobie jony dodatnie i ujemne, które działają razem. Równoważąc wilgoć, jednocześnie nawilżają włosy i eliminują ich puszenie się podczas stylizacji. Najbardziej puszące się włosy stają się na-

wilżone i skutecznie wymodelowane, co gwarantuje naturalny efekt całej stylizacji. Technika ta opiera się na emitowaniu jonów dodatnich i ujemnych, przyspiesza zamykanie otoczki włosa i rozkład cząsteczek wody podczas procesu suszenia. Włosy zachowują naturalną wilgot-



ność i niesamowity połysk podczas każdej stylizacji. Uwalniane jony ujemne są nieco silniejsze od dodatnich, przez co włosy stają się bardziej wygładzone. Wyjątkowe działanie jonów dodatnich spektakularnie zwiększa ich naturalną objętość. Dzięki modelowaniu z systemem Advanced Plasma Technology włosy są miękkie i odżywione, nie puszą się, zachowują gładkość oraz mają niezwykły połysk. Suszarkołokówka AS773E ma moc 700 W i została wyposażona w 3 ustawienia temperatury oraz dwustopniową regulację prędkości. Dostępna jest także funkcja chłodnego powietrza. Wyjmowany filtr tylny ułatwia czyszczenie urządzenia. Przewód zasilający ma długość 2,5 m i pozwala na swobodne korzystanie ze sprzętu.



# NOWA LINIA *BaByliss*<sup>®</sup> HYDRO FUSION!



## POWIEDZ STOP PUSZĄCYM SIĘ WŁOSOM - NA ZAWSZE!



Profesjonalny system plazmowo-jonowy to gwarancja skutecznej pielęgnacji oraz skutecznej stylizacji włosów.

Technologia opiera się na emitowaniu jonów dodatnich i ujemnych, przyspieszając tym samym zamykanie otoczki włosa i rozkład cząsteczek wody podczas procesu suszenia.

**Włosy zachowują naturalną wilgotność i niesamowity połysk!**

## Depilacja i usuwanie owłosienia ciała



Fot. Remington

Na rynku znajdziemy wiele różnych urządzeń przeznaczonych do depilacji i usuwania owłosienia. Rosnącą popularnością cieszą się depilatory typu IPL, a zawdzięczają to przede wszystkim swojej skuteczności przy regularnym użytkowaniu.

**P**odstawowe modele depilatorów wykorzystują mechaniczną metodę usuwania włosów, które są wyrwane razem z cebulkami. Usuwające włosy pęsety lub dyski umieszczone są na głowicy. Depilacji często towarzyszy lekkie uczucie dyskomfortu, dlatego też w większości urządzeń stosuje się specjalne rozwiązania mające zmniejszyć to uczucie – warto też dowiedzieć się, jak używać depilatora, aby cały zabieg był bezbolesny.



**BABYLISS Homelight G960E**

### Rodzaje klasycznych depilatorów

Klasyczne depilatory mają specjalne pęsety usuwające włosy. Znajdziemy w nich specjalny mechanizm otwierający i zamykający. Jego ruch współpracuje z ruchem obrotowym całej „bazy”, czyli elementu depilującego. Jest on skonstruowany w ten sposób, żeby mieściło się w nim jak najwięcej pęset. Im jest ich więcej, tym szybsza i efektywniejsza jest depilacja. Drugim rodzajem depilatorów są te wyposażone w specjalne dyski. Ich zaletami są łatwość utrzymania w czystości i higiena depilacji. Stosowane są dwa rodzaje dysków. Mogą być one wykonane ze stali z hipoalergiczną powłoką oraz z ceramiki. Ta ostatnia ma bakterioobójcze właściwości, co zwiększa higienę zabiegu, oraz dodatkowo jest bardzo trwała. O skuteczności decyduje także równoległe ułożenie dysków względem siebie. Powoduje to wplatanie włosków między nimi, co sprawia, że depilacja jest skuteczna i pozwala efektywnie usunąć nawet gęste włoski bez konieczności powracania do tego samego miejsca.

### Komfort korzystania

Oprócz klasycznych depilatorów, których można używać jedynie na sucho, dostępne są także



Fot. Remington

tw. depilatory wet & dry (do stosowania na mokro), przystosowane do depilacji w ciepłej wodzie. Ciepła woda odpręża i łagodzi, poprawia krążenie i zwiększa komfort depilacji, sprawiając, że skóra jest mniej podrażniona. Co ważne, depilatory mogą być wyposażone w specjalne wkładki chłodzące, które przed zabiegiem należy włożyć do zamrażarki – schłodzona skóra jest mniej podatna na ból. Producenci depilatorów oferują także chusteczki czy rękawice chłodzące, które działają na podobnych zasadach jak nasadka. Rękawica chłodzi i przygo-



**REMINGTON IPL6750 I-Light Prestige**

tuje skórę do depilacji oraz łagodzi podrażnienia po zabiegu. Czasami w zestawie dołączane są rękawice do peelingu, które zapobiegają wrastaniu włosków pod skórę.

Fot. Remington

Depilatory mogą mieć także ruchomą głowicę wychylającą się np. o 15° w przód i w tył. Oznacza to, że lepiej dopasowuje się do kształtów ciała, zapewnia większy komfort, maksymalną dokładność i optymalną pozycję pracy. Niektóre modele wyposażono w system wytwarzania niewielkich wibracji. Takie rozwiązanie sprawia, że dyskomfort jest mniej odczuwalny, a włoski ułożone na skórze unoszą się.

Większość (jeśli nie wszystkie) urządzeń do usuwania owłosienia została wyposażona w regulację prędkości pracy. Dzięki niej dużo łatwiej jest dostosować tempo golenia czy wyrywania włosków do ich ilości czy rodzaju. Możliwość zmiany prędkości pracy ma szczególnie duże znaczenie w depilatorach, z których korzystanie dla wielu kobiet jest bolesne. Najczęściej depilatory mają dwa lub trzy stopnie prędkości, które można dostosować do rodzaju depilowanych miejsc. W miejscach wrażliwszych, w których jest delikatniejsza skóra, zaleca się stosowanie mniejszej prędkości oraz dodatkowych nasadek, które jednorazowo wyrywają mniejszą ilość włosków.

### Depilatory IPL

Depilatory IPL są urządzeniami wzorowanymi na sprzęcie profesjonalnym, stosowanym w salonach kosmetycznych. Użycie fal świetlnych osłabia mieszki włosowe, zatrzymuje wzrost włosów i doprowadza do ich wypadnięcia. Jest to metoda dużo szybsza i mniej bolesna niż kiedyś, ponieważ możliwe jest jednoczesne usuwanie włosków z dużych fragmentów skóry. W wielu wypadkach włoski nigdy nie odrastają, a jeśli odrastają, to są dużo delikatniejsze i można je usunąć kolejnymi sesjami depilacji w dużych odstępach czasu. Wyróżniamy trzy typy urządzeń – w zależności od tego, do jakich partii ciała są przeznaczone. Pierwszy ma uniwersalną końcówkę, dzięki której usuwamy włoski z nóg, pach, okolic bikini czy

*Depilatory IPL cieszą się dużą popularnością ze względu na długo utrzymujący się efekt.*



*Tradycyjne depilatory są zazwyczaj bezprzewodowe i można ich używać na mokro, dzięki czemu usuwanie włosów powoduje mniejszy dyskomfort.*

pleców – jednym słowem: z ciała. Drugi to urządzenia bardziej funkcjonalne – można je stosować zarówno na całym ciele, jak i na twarzy. Ostatni typ to niewielkie urządzenia przeznaczone ściśle do usuwania owłosienia z twarzy. Trzeba pamiętać, że są to produkty, które oddziałują na skórę z wykorzystaniem światła, więc należy ściśle przestrzegać zaleceń producenta.

Depilatory świetlne, w odróżnieniu do zwykłych depilatorów lub golarek, pozwalają pozbyć się zbędnych włosków nawet na kilka lub na kilka-



**REMINGTON IPL8500 IPL Luxe**

naście miesięcy – należy jednak regularnie „depilować” określone części ciała. Wykonywaną przez nie czynność „depilowania” powinniśmy nazywać „naświetlaniem”, bo na tej zasadzie działają te modele. Końcówkę z lampą należy punktowo przykładać do ciała i naciskać przycisk. Każdorazowo urządzenie emituje światło pulsacyjne. Zależnie od ustawionej mocy laser lub światło obejmuje większą lub mniejszą partię ciała.

### Wydażność depilatorów IPL

Depilator IPL do zastosowań domowych nie świeci z taką dużą mocą jak sprzęt w salonie urody. Zabiegi również nie są bolesne – sam „strzał świetlny” na najmocniejszym trybie porównywalny jest do dosłownie sekundowego przyłożenia do ciała ciepłej rzeczy. Impuls świetl-

# DEPILATORY

ny wytwarzany przez depilator IPL w najniższym lub średnim trybie jest w ogóle niewyczuwalny. Urządzenia do trwałej depilacji działają na zasadzie podgrzewania włosa i jego korzenia pod skórą. Melanina we włosach absorbuje emitowane impulsy światła, które uszkadzają mieszki włosowe. To powoduje, że mieszki włosa z każdym zabiegiem coraz bardziej wchodzą w fazę tzw. „wyłączenia się”, czyli usypiania, i zaczynają naturalnie wypadać. W rezultacie odrastanie włosków zostaje zatrzymane. Im ciemniejszy kolor włosa, tym więcej światła może on zaabsorbować. Optymalnego efektu depilacji nie można osiągnąć w czasie pojedynczej sesji, ponieważ tylko włosy w fazie wzrostu są podatne na naświetlanie. Wbudowany filtr optyczny zapewnia, że światło ultrafioletowe nie dociera do skóry i urządzenie może być stosowane bezpiecznie. Standardowo jeden impuls świetlny obejmuje od 20 do 100 włosków, więc urządzenie należy przesuwać w równych odstępach co 3–4 cm. Depilator IPL ma także regulację siły wiązki światła. W bardziej zaawansowanych modelach istnieje możliwość wyboru trybu pracy oraz częstotliwości emitowania wiązki. Aby depilacja przebiegała sprawnie, ważne jest, żeby urządzenie nie wymagało długiego ładowania po każdej emisji. Zaawansowane modele prawie natychmiast regenerują swoją moc i po kilku sekundach gotowe są do powtórnego „strzału”. Będąc przy mocy urządzeń, warto pamiętać, że modele akumulatorowe mają mniejszą wydajność energetyczną od urządzeń zasilanych sieciowo.



**REMINGTON**  
EP7700 Smooth & Silky

Regulacja ustawień jest obowiązkowa w urządzeniach do depilacji, które wyposażone są w czujnik karnacji skóry. To on sprawia, że impulsy zostaną uwolnione tylko wtedy, gdy skóra będzie miała odpowiedni kolor – zbyt jasna lub zbyt ciemna karnacja są przeciwwskazaniem do stosowania tego typu produktów. Możliwość regulacji mocy światła pozwala dostosować intensywność impulsów do rodzaju włosów, skóry czy depilowanych obszarów ciała. Podobnie jak w depilatorach delikatniejsze miejsca powinno się depilować mniej intensywnymi impulsami – inaczej użytkownik lub użytkowniczka mogą mieć uczucie poparzenia. Zmiana ustawień może odbywać się za pomocą przycisków lub pokręteł. Ustawienia impulsów można dostosować do różnych odcieni skóry i kolorów włosów.

## Bezpieczeństwo użytkownika

Korzystając z urządzeń do trwałej depilacji, trzeba postępować zgodnie z zaleceniami producenta. W przeciw-



**REMINGTON**  
WDF5030 Smooth & Silky

nym razie grozi nam poparzenie czy uszkodzenie skóry, o braku efektów depilacji nie wspominając. Podstawowym rozwiązaniem, jakie stosują producenci, jest czujnik kontaktu ze skórą. Na czym to polega? Urządzenia do trwałej depilacji nie są dla każdego i nie sprawdzają się na każdym typie skóry – liczy się przede wszystkim jej odcień i kolor włosów. Idealne połączenie to jasna skóra i ciemne włosy. Czujnik odcienia skóry dokonuje pomiaru na początku każdej sesji oraz okazjonalnie w jej trakcie. Jeśli wykryje on, że odcień jest zbyt ciemny, urządzenie nie będzie emitowało błysków, tym samym zapobiegając reakcjom skórny.

## Golarki i trymery

Obok urządzeń do depilacji w wielu sytuacjach przydatne są trymery i golarki damskie. Golarka damska zazwyczaj, podobnie jak modele męskie, wykorzystuje ruchomą głowicę foliową, która lepiej przylega do skóry. Pozwala to na dokładne usuwanie nawet drobnych włosków. W celu pielęgnacji skóry na głowicy golarki może znajdować się specjalny pasek, nawilżony np. olejkiem migdałowym. Dzięki niemu skóra jest gładza. Golarka damska zazwyczaj jest przeznaczona do pracy na sucho i mokro, można więc użytkować ją pod prysznicem, w wannie oraz z żelem do golenia. Dodatkowo urządzenie często jest wyposażone w trymer do przycinania włosów w trudno dostępnych miejscach. Golarka damska to dobry wybór, jeśli z różnych względów nie lubimy używać depilatorów, czy to klasycznych, czy IPL. Oprócz tego sprawdzi się w szybkim usuwaniu owłosienia. Jeśli jednak korzystamy z depilatora, to jego dobrym uzupełnieniem może być właśnie trymer. Trymery damskie sprawdzą się przede wszystkim do precyzyjnego golenia okolic bikini. W zestawie mogą znajdować się grzebienie, które pozwolą przyciąć włoski na żądaną długość, oraz specjalne szablony do stylizacji w miejscach intymnych.



**ELDOM TB100**



**BEAUTIFLY B-Beauty**



Fot. Philips

W golarkach damskich standardem jest zasilanie bezprzewodowe przy pomocy wbudowanego akumulatora.



# Przyjemne ciepło.

## TECHNIPOLAR 1

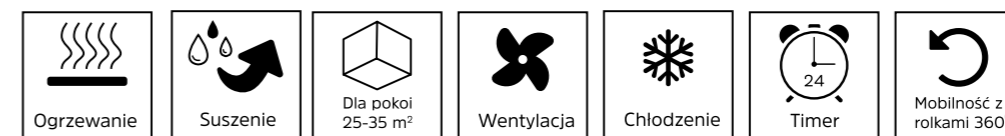
Gdy nadchodzą chłodniejsze dni, grzejnik mobilny **TECHNIPOLAR 1** szybko i przyjemnie ogrzeje twoje mieszkanie. Wylącznik czasowy zapobiega niepotrzebnej pracy, gdy nikogo nie ma w domu. Tryb osuszania pozwala na skuteczne zmniejszenie wilgotności i utrzymanie jej na komfortowym poziomie. Zmniejsza to ryzyko rozwijania się szkodliwych drobnoustrojów, grzybów i pleśni.

Natomiast w czasie letnich upałów możesz wybrać tryb klimatyzatora, aby przyjemnie i skutecznie schłodzić pomieszczenia. Korzystaj również z funkcji wentylatora, aby zwiększyć cyrkulację powietrza.



W zestawie z pilotem

Ogrzewanie  
**A+** Zakres A+++ do D  
Chłodzenie  
**A** Zakres A+++ do D

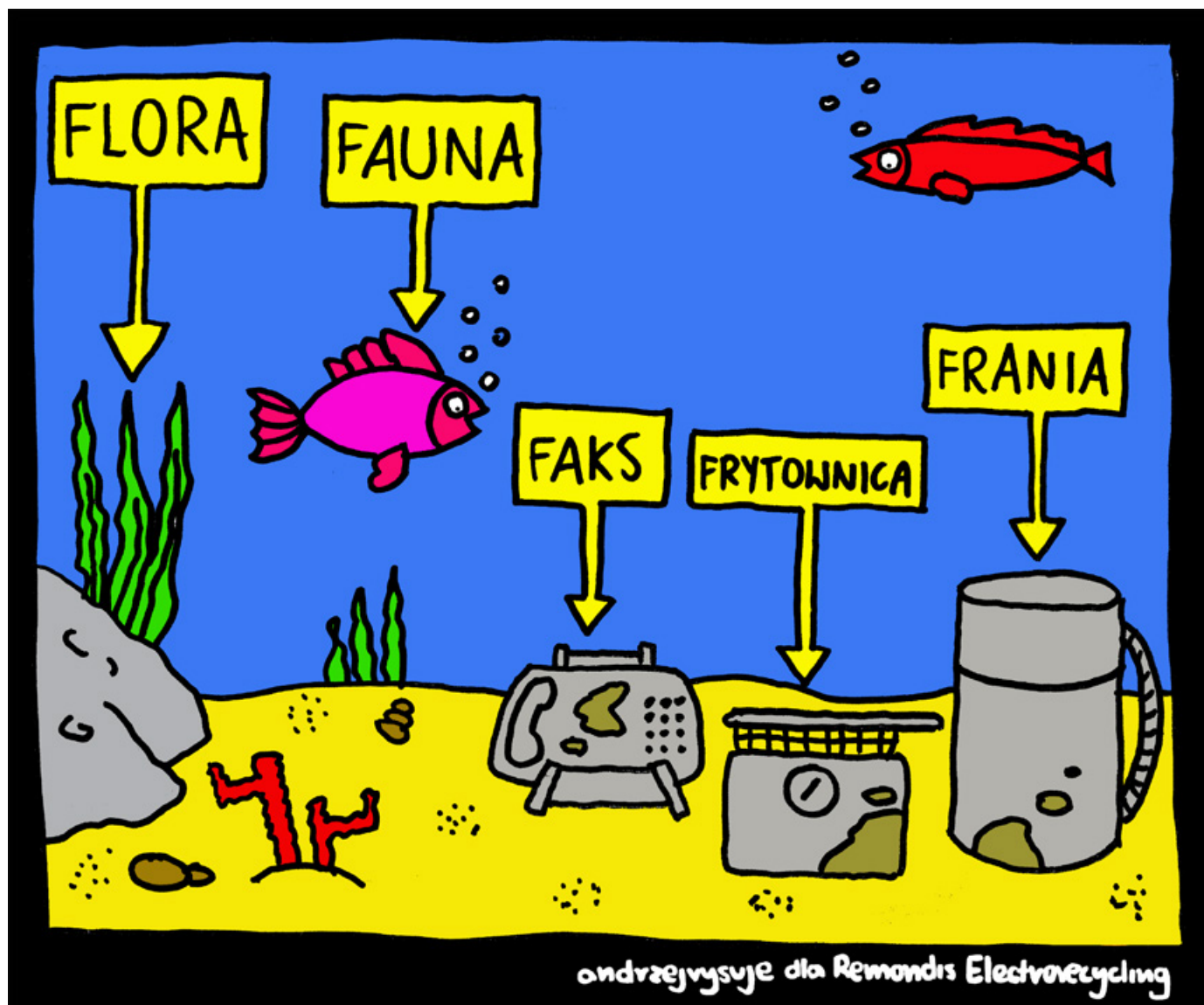


## Wszechstronne zastosowanie:





Twój partner w recyklingu sprzętu AGD-RTV



## ELECTRO - SYSTEM Organizacja Odzysku Sprzętu Elektrycznego i Elektronicznego

- realizacja ustawowych obowiązków producentów i importerów sprzętu elektrycznego i elektronicznego
- autoryzowany przedstawiciel w zakresie ZSEE/WEEE
- ponad 10 lat doświadczenia na polskim rynku
- ponad 1000 obsługiwanych podmiotów
- edukacja ekologiczna
- jakość potwierdzona certyfikatami ISO 9001 i 14001

[www.electro-system.pl](http://www.electro-system.pl)

## REMONDIS Electrorecycling

- lider w branży recyklingu ZSEE/WEEE i zużytych baterii
- dwa zakłady przetwarzania ZSEE w Polsce
- 15-letnie doświadczenie na rynku polskim
- odbiór odpadów na terenie całego kraju
- podmiot pośredniczący dla wprowadzających baterie i akumulatory
- wsparcie wybranych działań edukacyjnych oraz doradztwo w zakresie gospodarki odpadami
- jakość potwierdzona certyfikatami ISO 9001, 14001 i 50001

[www.remondis-electro.pl](http://www.remondis-electro.pl)