

# INFOPRODUKT



# AGD

MAŁE  
SPRZĘT DOMOWY

Numer 4/2021 kwiecień

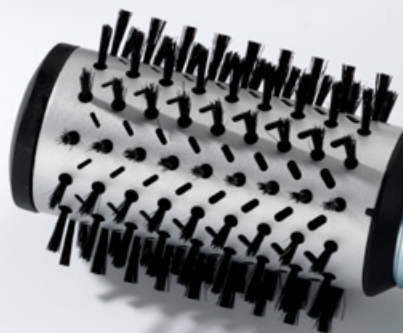
ISSN: 2719-728X

Cena: 2,99 (cena zawiera 8% VAT)



POBIERZ  
NUMER!

## BaByliss®



### Temat numeru!

## Suszarki do włosów

### Myjki do okien

### Wentylatory i cyrkulatory



Rafał Nęcek  
dyrektorem zarządu  
Kärcher Sp. z o.o.

BSH wpiera  
inicjatywę  
Joblinge

Marka Vestfrost  
wprowadza do oferty  
oczyszczacze powietrza

Amica prezentuje  
wyniki finansowe  
za 2020 r.

## Temat numeru!



Fot. BaByliss

### Serwis informacyjny

Branżowe informacje z Polski i ze świata.

### Wywiad: Piotr Topa

dyrektor sprzedaży Vestel Poland, odpowiedzialny za rozwój marki Vetrofrost

### Suszarki i akcesoria

Suszarka to jeden z podstawowych sprzętów do stylizacji włosów w domu. Pozwala zaoszczędzić czas oraz przygotować fryzurę.

### Nowości produktowe

Drobny, domowy sprzęt AGD.

### Myjki do okien

4 Mycie okien nie należy do najprzyjemniejszych obowiązków domowych. Smugi i zacieki skutecznie utrudniają czyszczenie szyb. Pomocne w ich usuwaniu będą myjki do okien. Z nimi sprzątanie będzie przyjemnością. 22

### Wentylatory i cyrkulatory

8 Wentylatory to najtańszy sposób radzenia sobie z upałami. Na rynku jest ich duży wybór: podłogowe, biurkowe i kolumnowe. Mają prostą budowę i sprawdzają się w domowych warunkach oraz w pracy. 28

## W NASTĘPNYM NUMERZE

### Serwis informacyjny

Branżowe informacje z Polski i ze świata.

### Nowości produktowe

Drobny, domowy sprzęt AGD.

### Parownice i stacje pary

Para wodna pozwala na szybkie i bezpieczne czyszczenie różnych domowych powierzchni.

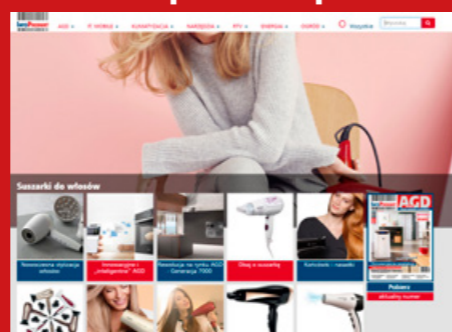
### Klimatory domowe

Umożliwiają chłodzenie powietrza w wyniku parowania wody.

### Ciśnieniomierze elektroniczne

W warunkach domowych możemy łatwo kontrolować ciśnienie przy pomocy modeli elektronicznych.

## WIĘCEJ NA [infoprodukt.pl](http://infoprodukt.pl)



### Struktura dystrybucji magazynu InfoProdukt SDA\*



- Zwizualizowane sieci sklepów AGD, RTV, IT, media
- Zwizualizowane sieci sklepów elektrycznych i oświetleniowych
- Studia kuchenne oraz salony meblowe, projektanci
- Niezależne sklepy AGD, RTV, IT, media
- Hipermarkety, supermarkety, dyskonty
- Kanał internetowy, sklepy i witryny poradnikowe
- Firmy przedstawicielskie i kadra zarządzająca

### Magazyn w wersji cyfrowej

- Lokalna strona WWW
- Globalna strona WWW
- Wyślij e-mail
- Ściągnij plik
- Wyświetl film
- Akcja, promocja

### Wydawca:

InfoMarket Sp. z o.o.  
ul. Trylogii 2/16, 01-982 Warszawa

**Redaktor naczelny:**  
Piotr Krakowiak

**Miejsce i data wydania:**  
Warszawa, kwiecień 2021

**Druk:**  
Fundacja Źródła Życia

**Konfekcjonowanie:**  
ADK Dariusz Krakowiak

**Znak informacyjny:**  
ISSN: 2719-728X

**Numer wydania:**  
Nr 4, kwiecień 2021

Niniejsza publikacja jest zastrzeżona patentowo i w całości chroniona prawem autorskim. Wszelkie komercyjne przytaczanie całości bądź wybranych fragmentów opracowania wymaga zgody Wydawcy. Materiały InfoMarket Sp. z o.o. zabezpieczone zostały specjalnym kodem. W przypadku naruszenia dóbr intelektualnych bądź materialnych InfoMarket Sp. z o.o., poniesione straty będą egzekwowane prawnie.



**LAT**  
Doświadczenia i innowacji w robotyce



## Roomba i7+

Duża moc. Skuteczne zasysanie.

Od ponad 30 lat iRobot® na nowo definiuje sposób, w jaki świat myśli o robotyce. Nasze zaangażowanie w ciągłe innowacje oznacza, że stajemy się coraz mądrzejsi. Roboty iRobot® z łącznością wi-fi pracują, aby zautomatyzować codzienne potrzeby związane ze sprzątaniami i dostosowywać harmonogram odkurzania do Twoich potrzeb. Robot odkurzający **Roomba® i7+** oferuje zupełnie nowy poziom inteligencji i automatyzacji, dzięki technologii **Imprint™ Smart Mapping**. Roomba® i7+ jest w stanie uczyć się, mapować i dostosowywać do Twojego domu - wybierając najlepszy sposób na sprzątanie każdego pomieszczenia. Masz także możliwość kontroli które pomieszczenia mają być sprzątane i kiedy za pośrednictwem **nowej aplikacji iRobot Home**, czy asystentów głosowych.

Wiemy, że sprzątanie wymaga indywidualnego podejścia. **Aplikacja iRobot Home** została zmieniona tak, by wyczuwała Twoje potrzeby i kierowała pracą robota.

Dowiedz się więcej o robotach Roomba i aplikacji iRobot Home na [www.irobot.pl](http://www.irobot.pl)



B/S/H/

## Wspiera inicjatywę Joblinge

**BSH od lat podejmuje działania z zakresu społecznej odpowiedzialności biznesu. Nieustannie minimalizuje wpływ działalności swoich fabryk na środowisko naturalne oraz rozwija i wprowadza do swoich urządzeń nowoczesne proekologiczne rozwiązania.**

mi trudnościami w znalezieniu stażu lub pracy. Joblinge organizuje dla nich intensywne sześciomiesięczne programy, podczas których pomaga im zbadać ich mocne strony i zdobyć doświadczenie w partnerskich firmach, na przykład w BSH. Inicjatywa pomogła już ponad 10 000 młodym ludzi, z których każdy był dotknięty co najmniej jednym czynnikiem utrudniającym znalezienie pracy. 85 proc. uczestników tego programu jest zatrudnionych.

– *Otwieranie przed ludźmi perspektyw jest jednym z najważniejszych zadań społeczeństwa – wskazała dr Carla Kriwet. – W BSH cieszymy się, że możemy wspierać tę inicjatywę, która jest szczególnie ważna teraz, w okresie pandemii Covid-19 – dodała dyrektor generalna BSH. – Cały nasz zespół cieszy się, że BSH jako partner wzmocnił naszą sieć i zaangażuje się na wiele sposobów. To wspaniała wiadomość w tym trudnym czasie kryzysu. Czekamy na wspólne inicjatywy – powiedział Ulrike Garain, CEO Joblinge.*

Stalym priorytetem firmy jest również troska o pracowników i wspieranie ich rozwoju. Dotychczasowe doświadczenia BSH pokazują, że najlepsze wyniki osiąga się podczas wspólnej pracy. Właśnie to skłoniło BSH do połączenia sił z inicjatywą na rzecz przeciwdziałaniu bezrobociu. BSH zdecydowało o wsparciu Joblinge, wspólnej inicjatywy biznesu, niemieckiego rządu i społeczeństwa obywatelskiego w Niemczech. Organizacja pomaga młodym ludziom, którzy borykają się z początkowy-



Concept

## Gwarancja 2+3 na wybrane produkty

**Marka Concept intensywnie rozwija swoją ofertę, a konsumentom proponuje atrakcyjną promocję na wybrane modele odkurzaczy workowych.**

Producent, pewny jakości oferowanych urządzeń, zakup odkurzaczy VP8223, VP8224 oraz VP8226 premiuje dodatkową rozszerzoną gwarancją. Organizator promocji – firma Concept Polska Sp. z o.o. udziela 2 lat standardowej gwarancji, która zostaje wydłużona o kolejne trzy lata. Szczegółowy regulamin promocji

„gwarancja2+3concept 2021” jest dostępny na stronie my-concept.pl. Przedłużona gwarancja dotyczy wyłącznie pierwotnego nabywcy i nie może zostać przeniesiona na osoby trzecie oraz nie obejmuje akumulatorów i akcesoriów. Promocja trwa od 1 stycznia do 31 grudnia 2021 r. lub do wyczerpania zapasów.

Objęte akcją produkty to funkcjonalne odkurzacze workowe VP8223, VP8224 oraz VP8226. Urządzenia zostały wyposażone w bardzo wydajny silnik ECO o mocy 700 W. Umożliwiają łatwą regulację siły ssania dzięki elektronicznemu sterowaniu. Doskonale radzą sobie z czyszczeniem twardych podłóg i dywanów. Zmywalny filtr HEPA 13 wychwytuje nawet najdrobniejsze cząsteczki kurzu, dzięki czemu nadaje się również dla alergików i astmatyków. Zaletą tego modelu jest bardzo cicha

praca – maksymalna głośność sięga zaledwie 69 dB. Dzięki 10-metrowemu zasięgowi z łatwością wyczyścimy nawet przestronne pomieszczenia. W zależności od konfiguracji w zestawach znajdują się akcesoria czyszczące i pielęgnujące podłogi lub ułatwiające radzenie sobie z sierścią zwierząt.



## Twój partner w recyklingu sprzętu AGD-RTV



### ELECTRO - SYSTEM Organizacja Odzysku Sprzętu Elektrycznego i Elektronicznego

- realizacja ustawowych obowiązków producentów i importerów sprzętu elektrycznego i elektronicznego
- autoryzowany przedstawiciel w zakresie ZSEE/WEEE
- ponad 10 lat doświadczenia na polskim rynku
- ponad 1000 obsługiwanych podmiotów
- edukacja ekologiczna
- jakość potwierdzona certyfikatami ISO 9001 i 14001

[www.electro-system.pl](http://www.electro-system.pl)

### REMONDIS Electrorecycling

- lider w branży recyklingu ZSEE/WEEE i zużytych baterii
- dwa zakłady przetwarzania ZSEE w Polsce
- 15-letnie doświadczenie na rynku polskim
- odbiór odpadów na terenie całego kraju
- podmiot pośredniczący dla wprowadzających baterie i akumulatory
- wsparcie wybranych działań edukacyjnych oraz doradztwo w zakresie gospodarki odpadami
- jakość potwierdzona certyfikatami ISO 9001, 14001 i 50001

[www.remondis-electro.pl](http://www.remondis-electro.pl)



## Kärcher

### Rafał Nęcek dyrektorem zarządu Kärcher Sp. z o.o.

Światowa marka Kärcher, od 1993 r. przybliżana polskim odbiorcom przez firmę Kärcher Sp. z o.o., zyskuje w Polsce nowe przewodnictwo. Od początku bieżącego roku stanowisko dyrektora zarządu objął Rafał Nęcek, od 18 lat związany z firmą zlokalizowaną w Krakowie.

Obecny dyrektor zarządu Kärcher Sp. z o.o. poznał bezpośrednio najważniejsze obszary funkcjonalne firmy, zaczynając od pracy w logistyce, następnie w marketingu i sięgając po kierowanie przez ostatnie 12 lat działem ds. sprzedaży w sieci dealerskiej Kärchera, jednym z kluczowych kanałów dystrybucji. To bogate i różnorodne doświadczenie jest nie do przecenienia w tak zmiennym obecnie rynku wśród nowych technologii i modeli biznesowych. Firma Kärcher od lat przyzwyczaja odbiorców, że sięga je-



dyne po ambitne cele. Tak jest i dziś, nie tylko w zakresie rozwoju sprzedaży, dotarcia do nowych grup docelowych, a tym samym maksymalizacji zysku, ale i w poważnym traktowaniu zrównoważonego rozwoju i społecznej odpowiedzialności biznesu. Kontynuacja w tych wszystkich obszarach sukcesów, jakie firma osiągnęła pod kierownictwem pierwszego dyrektora, pana Jacka Olko przez 28 lat istnienia, to duże wyzwanie dla nowego dyrektora zarządu. Jednak nabyte w firmie zrozumienie biznesu i sprawdzone talenty managerskie Rafała Nęcka gwarantują, że Kärcher Sp. z o.o. nadal pozostanie jedną z najlepszych spółek-córek w niemieckim koncernie Alfred Kärcher SE & Co. KG z korzyścią dla wszystkich interesariuszy firmy.

## Amica

### Wyniki finansowe za 2020 r.

**Największy polski producent AGD zanotował w 2020 r. ponad 3 mld zł przychodów oraz wypracował rekordowe zyski – wynika z opublikowanych wstępnych, szacunkowych wyników finansowych.**

Kluczowe czynniki sukcesu to restrykcyjna polityka kosztowa oraz sprzyjające tendencje rynkowe po odmrozeniu gospodarek przy jednoczesnym bardzo dobrym spozycjonowaniu strategicznym grupy Amica. Grupa Amica przekroczyła próg 3 mld zł rocznej sprzedaży oraz 200 mln zł zysku operacyjnego (o jedną piątą więcej niż przed rokiem). Wstępne, szacunkowe dane finansowe za rok 2020 wskazują jednocześnie na wzrost rentowności operacyjnej o 0,9 p.p. – do 6,5 proc., a rentowności na poziomie zysku brutto o 1,4 p.p. – do 6,3 proc. W rezultacie zysk brutto szacunkowo zbliżył się do 194 mln zł, rosnąc o 34 proc. rdr.

– To był udany rok, w którym grupa Amica umocniła swoją pozycję rynkową, budując istotną wartość dla akcjonariuszy. W naturalny sposób pozytywnie odczuliśmy ożywienie popytu na wielu rynkach po wiosennym okresie lockdownu. Wraz z du-

żym reżimem kosztowym pozwoliło nam to wypracować wysokie dynamiki wzrostu wyników – wskazuje Michał Rakowski, członek zarządu grupy Amica. ds. finansowych i personalnych. Biorąc pod uwagę charakter trwającej pandemii, z inicjatywy prezesa Jacka Rutkowskiego w grupie Amica został powołany projekt „Day After”, który jest sukcesywnie realizowany. Jego celem jest wykorzystanie kluczowych trendów i zmian zachowań konsumentów w „nowej normalności”. Powołane zostały zespoły tematyczne ds. czynników makroekonomicznych, sytuacji na rynku AGD w Europie, dostosowania organizacji do nowej rzeczywistości, finansów. Warto zauważyć, że pomimo zawirowań w otoczeniu biznesowym grupa

Amica prowadziła w zeszłym roku liczne działania związane z pandemią w ramach CSR. Przekazała urządzenia AGD oraz darowizny pieniężne placówkom medycznym, stacjom pogotowia ratunkowego, uniwersytetom medycznym, laboratoriom, domom pomocy społecznej, jednostkom OSP i oddziałom PCK. Amica wsparła potrzebujących również w zakresie aparatów wspomagających oddychanie, maseczek FFP2, strojów ochronnych, gogli i rękawiczek jednorazowych. Z kolei Fundacja Amicis przekazała tablety dla uczniów szkół, aby umożliwić im zdalną naukę.

	2019* mln PLN	2020** mln PLN	Zmiana rdr
Przychody	2.960,9	3.068,7	+3,6%
EBIT	166,0	200,5	+20,8%
Marża	5,6%	6,5%	+0,9 pp
Zysk brutto	144,5	193,7	+34,0%
Marża	4,9%	6,3%	+1,4 pp

\*dane porównywalne, \*\*zgodnie z RB 2/2021

# vestfrost

More than Pure



## Czyste powietrze w ciągu 5 minut\*



### Oddychaj świeżym i zdrowym powietrzem w przestrzeni wolnej od smogu, kurzu, wirusów i bakterii.

Duńska marka Vestfrost od 25 lat oferuje konsumentom urządzenia pozwalające podnieść jakość ich życia.

Zdrowe powietrze jest jednym z największych wyzwań współczesnego świata. Stąd w ofercie Vestfrost najnowsza seria **inteligentnych oczyszczaczy usuwających 99% zanieczyszczeń.**

Odpowiada za to **5 stopniowy proces oczyszczania powietrza**, w tym emisja światła **UV-C LED** oraz technologia **Plasma ION** unieszkodliwiająca bakterie na poziomie biologicznym.

\*Dla powierzchni 20m<sup>2</sup> przy korzystaniu z oczyszczacza VP-A1S70WH



**Smart - APP Connection**

Smart - sterowanie poprzez aplikację

[vestfrosthome.eu](http://vestfrosthome.eu)







# Czyste powietrze przez cały rok



Rozmowa z

**Piotr Topa,**

dyrektorem sprzedaży Vestel Poland, odpowiedzialnym za rozwój marki Vestfrost.

**Redakcja:** Marka Vestfrost zaprezentowała właśnie ofertę nowoczesnych oczyszczaczy powietrza. Skąd pomysł, aby w tym kierunku rozwinąć jej portfolio?

**Piotr Topa:** Oczyszczacze powietrza stały się w ostatnich latach produktami pierwszej potrzeby w domach naszych klientów. Troska o jak najwyższą jakość powietrza, którym oddychamy my i nasi bliscy, jest obecnie czymś oczywistym. Wszyscy zdajemy sobie sprawę ze skali zanieczyszczenia powietrza i faktu, że jest to jeden z najbardziej palących problemów współczesnego świata. Nie mamy wpływu na to, czym oddychamy w drodze do pracy, na spacerze, ale możemy zapewnić sobie zdrowe powietrze w naszych domach czy biurach. To sprawia, że kategoria oczyszczaczy powietrza cały czas rośnie. W ostatnich kilku latach zarówno lokalnie, jak w skali całego kraju prowadzone są programy ograniczenia niskiej emisji, wymiany pieców grzewczych. Zagadnienia szkodliwości smogu, zanieczyszczeń powietrza są propagowane już nie tylko przez kilku zapaleńców, organizacje pozarządowe i dystrybutorów oczyszczaczy. Udało się bowiem włączyć

w walkę z zanieczyszczeniem także władze lokalne. Sporo zmienia się na lepsze... Choć, niestety, to cały czas jest za mało. W Vestel Poland mamy bardzo duże doświadczenie w tym temacie, sprzedając od 14 lat urządzenia z tej kategorii w ramach marki Sharp. Znając wagę problemu i jednocześnie wiedząc, jakie funkcje, technologie powinien mieć maksymalnie skuteczny oczyszczacz powietrza, czujemy się zobligowani do rozwijania tej wiedzy w ramach jednej z naszych najbardziej perspektywicznych marek. Tym bardziej, że troska o jakość życia jest wpisana w DNA marki Vestfrost.

**Oczyszczacze często są traktowane jako produkt sezonowy. Tymczasem Vestfrost wprowadził je do oferty u prognozy wiosny. Jakie korzyści przynosi całoroczne stosowanie oczyszczaczy powietrza w domu?**

Bez wątpienia problem jakości powietrza, którym oddychamy, powraca do nas każdej jesieni... A to dlatego, że z pierwszymi przymrozkami pojawia się wzmożona niska emisja i problem smogu. Jesteśmy wtedy z każdej strony atakowani informacjami o tym, jak złe jest powietrze wokół nas i jak szkodliwy dla naszego zdrowia jest smog. To główna przyczyna szufladkowania oczyszczaczy powietrza jako produktów sezonowych. Według mnie jest to mylne przeświadczenie. Owszem, oczyszczacz powietrza chroni nas przed smogiem ale również przed zarodnikami grzybów, odchodami i pozostałościami roztoczy, pyłkami, bakteriami, wirusami i lotnymi związkami organicznymi (z ang. TVOC). TVOC to bardzo pojemna i, niestety, bardzo szkodliwa dla naszego zdrowia kategoria zanieczyszczeń. Obejmuje między innymi:

- **dym papierosowy;**
- **aceton (farby, zmywacze, powłoki ochronne, materiały wykończeniowe)** – benzen, który jest wykorzystywany przy produkcji barwników, leków, detergentów, pestycydów;
- **etanol** – znajdziemy go w alkoholach, lakierach i w klejach;
- **dichlorobenzen** – obecny w dezodorantach, środkach przeciwdziałających pleśni, owadobójczych, pestycydach;
- **formaldehyd** – czyli kosmetyki (niektóre lakiery do paznokci), tapety, panele, meble, lakiery przemysłowe;

## vestfrost

*More than Pure*

- **octan butylu** – powłoki dźwiękochłonne, linoleum, uszczelnienia, dywany;
- **propan** – butle z gazem, LPG;
- **toluen** – barwniki, detergenty, perfumy;
- **terpeny** – środki czystości, nabłyszczacze, zmiękczacze, dezodoranty, papierosy.

Upraszczając, wiele rzeczy obecnych w naszych domach stale uwalnia lotne związki organiczne, które przedostają się do powietrza, które wdychamy... Takie procesy zachodzą cały rok, a nie tylko w okresie grzewczym. Mając tego świadomość, wiemy, że nie ma czegoś takiego jak sezon na oczyszczacze. Dlatego wprowadzanie nowości produktowych wiosną nie jest według nas ani szaleństwem, ani czymś nietypowym. Mamy bowiem to szczęście, że w naszym zespole pracują specjaliści od zagadnień związanych z oczyszczaniem powietrza, którzy byli odpowiedzialni za wprowadzanie pierwszych tego typu urządzeń na polski rynek w 2008 r. Daje nam to ogromny bagaż doświadczeń i poczucie bycia ekspertami. Nam się nie wydaje, my dokładnie wiemy, że oczyszczacze powietrza to produkty całoroczne. Nie tylko z uwagi na wspomniane TVOC, ale również alergię, w tym coraz bardziej powszechną alergię na roztocza kurzu domowego. Według ostatnich badań ponad 60 proc. ludzi na świecie ma mocniejsze bądź słabsze alergię. Ponad 80 proc. alergii jest związanych z kurzem domowym. Pozostałości roztoczy, ich odchody, zanieczyszczenia pochodzące od naszych najlepszych czworonożnych przyjaciół, wirusy, bakterie, zarodniki grzybów – to wszystko jest z nami niezależnie od pory roku.

**Na jakie czynniki zwracała uwagę marka Vestfrost, konstruując swoją ofertę oczyszczaczy powietrza?**

Najważniejsze dla nas jest tworzenie i produkcja urządzeń, które są w stanie sprostać najwyższym wymaganiom naszych klientów. Dodając do tej misji fachową wiedzę połączoną z wieloletnimi doświadczeniami, byliśmy w stanie doprecyzować zarówno problemy, z jakimi nasze urządzenia powinny dać sobie radę, oraz sprostać aktualnym wymaganiom naszych użytkowników. Dlatego też wszystkie nasze oczyszczacze są wyposażone w bardzo skuteczny i efektywny system 5-stopniowego oczyszczania powietrza. Składa się on z pasywnego systemu filtracji oraz aktywnych technologii oczyszczania powietrza. Pasywna część systemu to filtr wstępny, filtr HEPA, zatrzymujący 99,95 proc. szkodliwych cząstek o rozmiarze 0,3 mikrona, takich jak smog, bakterie, wirusy, alergeny, i filtr z węgla aktywnego, usuwający lotne związki organiczne. Dopelnieniem są aktywne technologie oczyszczania UVC-LED oraz Plasma ION. UVC-LED działa na powietrze, które jest już przepuszczone przez system filtrów. Technologia ta jest skuteczna w usuwaniu drobin poniżej 0,3 mikrona, dzięki czemu skutecznie usuwa patogeny i sterylizuje powietrze. Plasma ION to z kolei technologia oparta na jonizacji ujemnej i dodatniej. Powietrze, już przefiltrowane i wysterylizowane przez UVC-LED, jest jonizowane tuż przed jego wyrzuceniem z urządzenia. W ten

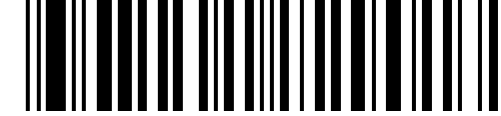


nego systemu filtracji oraz aktywnych technologii oczyszczania powietrza. Pasywna część systemu to filtr wstępny, filtr HEPA, zatrzymujący 99,95 proc. szkodliwych cząstek o rozmiarze 0,3 mikrona, takich jak smog, bakterie, wirusy, alergeny, i filtr z węgla aktywnego, usuwający lotne związki organiczne. Dopelnieniem są aktywne technologie oczyszczania UVC-LED oraz Plasma ION. UVC-LED działa na powietrze, które jest już przepuszczone przez system filtrów. Technologia ta jest skuteczna w usuwaniu drobin poniżej 0,3 mikrona, dzięki czemu skutecznie usuwa patogeny i sterylizuje powietrze. Plasma ION to z kolei technologia oparta na jonizacji ujemnej i dodatniej. Powietrze, już przefiltrowane i wysterylizowane przez UVC-LED, jest jonizowane tuż przed jego wyrzuceniem z urządzenia. W ten

sposób jesteśmy w stanie zapewnić aktywne czyszczenie powietrza także poza samym oczyszczaczem. Jony te unieszkodliwiają bakterie i wirusy, eliminując nieprzyjemne zapachy. Dodatkowo w znaczący sposób obniżają elektryczność statyczną, zmniejszając w ten sposób skupiska kurzu domowego – to jest bardzo ważne dla osób z alergiami. Sam rynek oczyszczaczy ewoluje, zmienia się świadomość użytkowników, zmieniają się także oczekiwania konsumentów. Coraz to większe znaczenie ma możliwość

**Jakie oczyszczacze powietrza znajdziemy obecnie w ofercie i do kogo są kierowane?**

W chwili obecnej w naszej ofercie znajdują się 3 modele: VP-A1M30WH, VP-A1Z40WH i VP-A1S70WH. Ich parametry, jak i technologie pozwalają na użycie ich zarówno w domach, jak i (w zależności od powierzchni) w lokalach użytkowych. Oczyszczacz należy dobierać do powierzchni, w jakiej ma pracować. Decydujący jest parametr CADR, który w przypadku modelu VP-A1S70WH to 620 m<sup>3</sup>/h – dla zobrazowania: urządzenie to jest w stanie oczyścić średniej



wielkości pokój w czasie poniżej 5 min. Wydajność tego urządzenia pozwala nam rekomendować je dla powierzchni nawet do 80 m<sup>2</sup>, co pozwala na efektywne użytkowanie go w przedszkolach, szkołach, biurach, sklepach, a także w innych lokalach użytkowych. Łatwość instalacji, obsługi i konserwacji pozwala na używanie ich przez każdego. Tak, nasze urządzenia są dla każdego.

**Coraz większą popularnością cieszą się w naszych domach urządzenia „smart”. Jakie możliwości w wypadku oczyszczaczy daje sterowanie aplikacją na smartfony?**

Oprócz pełnej obsługi za pomocą telefonu czy tabletu, czyli regulacji trybu pracy, włączania i wyłączania urządzenia, możemy także sprawdzać jakość powietrza w pomieszczeniu, w którym jest urządzenie, oraz na bieżąco być z jakością powietrza na zewnątrz. Z poziomu aplikacji jesteśmy w stanie także uruchomić technologie UVC-LED i Plasma ION, blokadę rodzicielską, tryb nocny (w którym urządzenie osiąga 17 dBA – jest bardzo ciche). Mnie w szczególności spodobała się funkcja timera, dzięki której możemy ustawić sobie indywidualny tryb pracy dopasowany do naszego trybu życia dla każdego urządzenia.

**Jakie są plany co do dalszego rozwoju oferty oczyszczaczy powietrza marki Vestfrost?**

Obecnie pracujemy nad poszerzeniem oferty o dodatkowe urządzenia z tej kategorii. W planach są urządzenia mające funkcje nawilżania, czujniki monitorujące jakość powietrza oraz urządzenia o bardzo wysokiej wydajności CADR, pozwalające na czyszczenie powierzchni powyżej 100 czy 200 m<sup>2</sup>. Z całą pewnością mogą powiedzieć, że będziemy robić, co w naszej mocy, aby nasza wiedza i doświadczenie mogły pomóc w codziennym funkcjonowaniu jak największej liczbie klientów.

**Oferta marki Vestfrost koncentruje się przede wszystkim na dużych urządzeniach kuchennych. Jakie są dalsze plany jej rozwoju, czy możemy spodziewać nowych kategorii produktów, np. sprzętu drobnego?**

Rzeczywiście, marka Vestfrost kojarzy się niezmiennie ze znakomitym sprzętem dużego AGD. Będziemy rozwijać się w tej kategorii, już w maju powiększymy ofertę w chłodnictwie. Oczyszczacze to z kolei pierwszy krok w kierunku poszerzenia oferty. W najbliższym czasie chcemy wprowadzić kompleksową ofertę klimatyzatorów. Wspomniany sprzęt drobnego AGD jest także w naszym harmonogramie... Zadowolenie naszych klientów to najlepsze „paliwo” oraz motywator do ciągłego doskonalenia, poszukiwania innowacyjnych rozwiązań i tworzenia nowych urządzeń.

Rozmawiał: Gabriel Niewiński

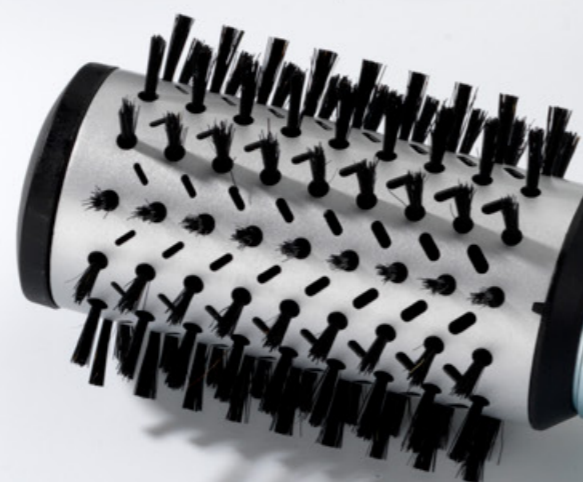


# Pielęgnacja włosów

– suszarki

i akcesoria

**BaByliss®**



Fot. BaByliss



Suszarka to jeden z podstawowych sprzętów do stylizacji włosów w domu. Pozwala zaoszczędzić czas oraz przygotować fryzurę. Jednak gorące powietrze nie wpływa najlepiej na kondycję włosów. Dlatego warto wybierać modele z zaawansowanymi rozwiązaniami.

Zbyt duża temperatura czy prędkość nawiewu mogą sprawić, że włosy będą kruche i łamliwe. Ma to znaczenie zwłaszcza przy częstym suszeniu i myciu. Dlatego w nowoczesnych suszarkach producenci zwracają uwagę na dobór właściwych parametrów do kondycji czy wilgotności włosów, dodatkową pielęgnację zapewniają też takie funkcje jak do-

brze rują one teraz większą wydajność przy mniejszym zużyciu energii oraz dużej trwałości, to zasługa m.in. cyfrowego sterowania.

### Suszarki i suszarkolokówki

Suszarki służą zarówno paniom, jak i panom. Jest to duża grupa produktów dostępna w różnych cenach. Obok modeli profesjonalnych, wyróżniających się m.in. dobrymi parametrami, dostępne są także suszarki domowe oraz turystyczne. Te ostatnie to urządzenia w wersji kompaktowej, odznaczające się niewielkimi rozmiarami. Ich główną cechą jest poręczność. Kupując suszarkę turystyczną, warto zwrócić uwagę, czy ma ona dołączone podręczne etui, w którym moż-



**ADLER AD 2258**

rakterystyczna budowa oraz przeznaczenie – jako jedyne pozwalają na jednoczesne suszenie i stylizowanie włosów. Suszarkolokówki to urządzenia, które nie do końca spełniają funkcję, na które wskazują ich nazwa. Tak naprawdę ułatwiają stylizację włosów, która tradycyjnie odbywa się za pomocą szczotki i suszarki. Specjalna szczotka ułatwia naciągnięcie włosów, które dodatkowo są osuszone i utrwalone przez suszarkę. Suszarkolokówki różnią się m.in. rodzajem szczotek, sposobem zmiany ustawień czy zastosowanymi rozwiązaniami.

### Silniki w suszarkach

W suszarkach producenci stosują kilka typów silników: na prąd stały (DC), zmienny (AC) oraz bezszczotkowe silniki prądu stałego (BLDC). Lekkie i niewielkie silniki DC stosowane są w podstawowym segmencie sprzętu. Wyposażone są w szczotki węglowe, które zużywają się, co może doprowadzić do awarii urządzenia. Ich trwałość jest wystarczająca dla urządzeń segmentu konsumenckiego. Silniki AC mają większe rozmiary, co oznacza też większe szczotki węglowe, a co za tym idzie zwiększoną trwałość i moc. Najbardziej zaawansowane technicznie są silniki BLDC. Są pozbawione szczotek węglowych, co oznacza dużą trwałość, mniejsze gabaryty oraz lepszą efektywność energetyczną.

### Zdrowa stylizacja

Zdrowa stylizacja to podstawa. Dlatego też tak dużą wagę producenci

**MPM MSW-11**



na przewozić i suszarkę, i akcesoria. Warto wybrać urządzenie droższe, ale za to wyposażone w dodatkowe końcówki, funkcję jonizacji, chłodny nawiew czy czujniki zapobiegające przesuszeniu włosów.

Suszarkolokówki to najpopularniejsze urządzenia dwufunkcyjne, których dużymi zaletami są szybkość i wygoda stylizacji. Za ich kupnem przemawiają cha-

### Koncentrator i dyfuzor to najczęstsze dodatki dołączane do suszarki do włosów.

znana jonizacja, a nawet emitowanie cząstek mikroodżywkę w trakcie suszenia. Unowocześnieniu uległy także silniki w suszarkach. Ofe-

### BABYLIS Hydro Fusion Big Hair AS773E



Funkcjonalna szczotka elektryczna wygładzi włosy oraz nada im wyjątkowego blasku.



Fot. Eldom

Na czym polega jonizacja? Jony ujemne „przemycają” cząsteczki wody w głąb włosów, dzięki czemu są one nawodnione i odżywione po każdym użyciu urządzenia. Zasadniczo jony to atomy naładowane dodatnio lub ujemnie. Aktywne jony mają ujemny ładunek i aktywnie otaczają pasma włosów. Włosy nie elektryzują się i odzyskują odpowiedni poziom nawilżenia i połysk. Efekt – większy połysk, przywrócona gładkość i łatwiejsza stylizacja.

Dużą zaletą tej funkcji jest przyspieszenie układania fryzury i skrócenie kontaktu włosów z wysoką temperaturą, która niekorzystnie wpływa na kondycję włosów. W zależności od rodzaju urządzenia można mówić o różnym poziomie jonów. Co ciekawe, obok produktów mających stale aktywną funkcję jonizacji (niektóre prostownice) dostępne są np. suszarki, w których uruchamia się ją po naciśnięciu odpowiedniego przycisku – wszystko zależy od tego, jakie rozwiązanie zaproponuje sam producent. W suszarkach (i nie tylko) wykorzystuje się jony srebra lub turmalinów. Oba rodzaje mają działanie oczyszczające i dezynfekujące.

### Chłodny nawiew

To rozwiązanie stosowane w większości suszarek do włosów. Funkcję tę stosuje się w ostatniej

### CONCEPT VV5731 Violette Care



fazie stylizacji – jej zadaniem jest nie na wysuszeniu włosów, tylko na utrwaleniu fryzury. Intensywny nadmuch zimnego powietrza pozwala na wykończenie fryzury i ułatwia nadanie jej ostatecznego kształtu. Co więcej, wpływa także na wygląd włosów, wygładzając je, ułatwiając ich rozczesywanie i pozwalając wydobyc ich naturalny blask. Chłodny lub zimny nawiew uruchamia się przy pomocy przycisku chłodzenia bez względu na wybraną prędkość nadmuchu.

### Właściwa temperatura

W zależności od rodzaju urządzenia dotyczy prędkości pracy lub wysokości temperatury – w wypadku suszarek i suszarkolokówek istnieje moż-



**TIROSS TS1320**

przywiązują do rozwiązań, mających zapewnić bezpieczną i trwałą stylizację. Największym zagrożeniem dla włosów jest wysoka temperatura, która ułatwia ich prostowanie czy kręcenie. W wypadku suszarek dochodzi do tego silny podmuch, mający dodatkowo je wysuszyć. Trzeba podkreślić, że dostępne na rynku urządzenia są bezpieczniejsze dla włosów i lepiej dbają o ich stan. Zbyt częste i nieumiejętne prostowanie, kręcenie czy suszenie sprawia, że włosy stają się suche, łamliwe i tracą swój naturalny połysk. Dlatego też tak ważne



**BABYLIS Veloce 6750DE**

są wybór właściwego modelu urządzenia, a także właściwa pielęgnacja włosów.

### Działanie jonizacji

Jonizację stosuje się w suszarkach, prostownicach, lokówkach, suszarkolokówkach a także specjalnych szczotkach. Działa podobnie jak klasyczna odżywka do włosów, z tym, że tutaj wydzielana jest przez samo urządzenie, które wykorzystuje generator jonów. Mokre włosy są naładowane dodatnio w przeciwieństwie do urządzeń, mających ujemny ładunek elektryczny. Dzięki temu, zostaje zrównoważona dodatnia statyczność włosów. Takie rozwiązanie zapobiega elektryzowaniu się i wpływa na ich wygląd. Co więcej, nawilża włosy i pozwala zachować naturalny połysk.

**ELDOM HT82N smil**





że znaczenie dla użytkowników wszystkich urządzeń do stylizacji włosów. Zbyt wysoka temperatura wysusza włosy, sprawia, że stają się matowe i najprościej w świecie może doprowadzić do ich przypalenia. Równie zły wpływ na ich kondycję ma zbyt szybki nawiew w suszarkach. W urządzeniach tych standardowo stosuje się dwie niezależne regulacje temperatury i prędkości nawiewu. Dzięki temu łatwiej jest ustawić optymalne parametry pracy suszarki i dostosować je nie tylko do rodzaju włosów, ale i etapów suszenia. Standardowo stosuje się np. trzy stopnie wysokości temperatury plus dodatkowy chłodny nawiew – wszystko zależy od konkretnego modelu. Czystym rozwiązaniem jest także stosowanie dodatkowych funkcji takich jak nawiew turbo czy tryb pracy eko. Pierwsze, przy-



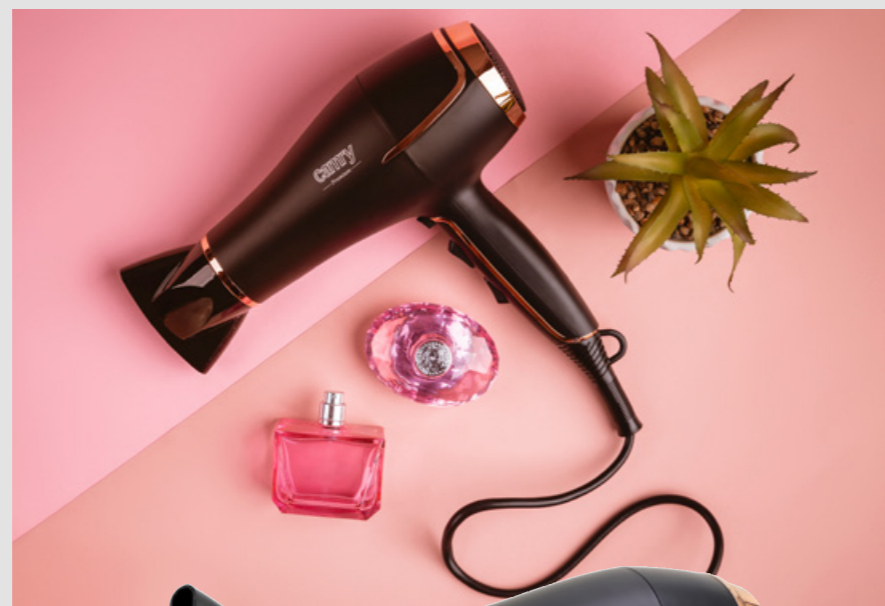
**BABYLISS Air Brilliance D665E**

spiesza suszenie włosów i doskonale sprawdza się w momencie gdy czas jest na wagę złota, drugie, pozwala na maksymalne wykorzystanie mocy urządzenia i oszczędności energii.

### Rodzaje czujników

Pojawiają się w coraz większej liczbie urządzeń i odpowiadają za bezpieczną stylizację. W suszarkach stosuje się np. czujniki mierzące temperaturę włosów podczas suszenia. Gdy jest ona zbyt wysoka, urządzenie automatycznie zatrzymuje nagrzewanie, zapobiegając wysuszeniu włosów. Dzięki temu utrzymują one właściwy poziom wil-

### Funkcjonalna suszarka Camry CR 2255



Propozycja marki Camry to suszarka CR 2255, która została wyposażona w regulator zarówno siły nadmuchu, jak i jego temperatury. Dodatkowo ma ona funkcję zimnego nadmuchu, która szybko zamyka łuski włosów. W zestawie do suszarki dołączono koncentrator i dyfuzor. Po-



zwalają one na jeszcze lepsze modelowanie włosów. Dyfuzor pozwoli na przykład podkreślić piękny skręt loków. Koncentrator idealnie sprawdzi się, jeśli chcemy sąsma wygładzić bez użycia dodatkowych urządzeń, takich jak prostownica. Osłona wlotu powietrza, wygodna rączka, przyciski w wygodnym miejscu oraz uchwyt do zawieszenia suszarki sprawiają, że urządzenie jest bezpieczne i wygodne w użyciu dla każdego.

Fot. Camry (s2)

Producenci przywiązują dużą wagę do wzornictwa. Urządzenia są stylowe i wykonane z dobrej jakości materiałów.

liwość ustawienia obu tych parametrów. Dzięki możliwości zmiany ustawień łatwiej jest wybrać sposób pracy urządzenia, który powinien być dostosowany do rodzaju włosów. To, co sprawdza się przy gęstych i mocnych włosach może doprowadzić do zniszczenia tych bardziej delikatnych i wymagających innego traktowania. Możliwość regulacji np. temperatury ma bardzo du-



**CAMRY CR 2253**

### Advanced Plasma Technology w suszarce BaByliss Hydro Fusion 2100 D773DE

Unikatowy system jonizacji Advanced Plasma Technology w suszarce BaByliss Hydro Fusion 2100 D773DE zapewnia skuteczną pielęgnację oraz stylizację



włosów. Jony są emitowane z dwóch oddzielnych portów, wewnątrz i na zewnątrz suszarki, skąd emitowana jest bardzo duża ilość jonów dodatnich i ujemnych. To nadaje włosom niesamowity efekt wygładzenia, przyspieszając zamykanie otoczki włosa i rozkład cząsteczek wody podczas procesu suszenia. Ujemne jony uwalniane przez produkty są nieco silniejsze od dodatnich, przez co włosy stają się niesamowicie wygładzone. Wyjątkowe działanie jonów dodatnich zwiększa ich naturalną objętość. Dzięki niemu włosy są miękkie, odżywione oraz gładkie i mniej się puszą. Wydajny silnik Su-



per HTDC pozwala na uzyskanie dużej szybkości przepływu powietrza, a zatem i szybkie suszenie włosów.

Fot. BaByliss (s3)

gotności, są zdrowe i błyszczące. Wskaźnik LED na górze suszarki informuje o włączeniu czujnika. Czujnik diagnozuje stan włosów 30 razy na sekundę i dobiera do nich taką temperaturę, aby zachowały naturalne nawilżenie.

### Dodatkowe akcesoria

Końcówki i nakładki to te elementy które decydują o uniwersalności i możliwościach suszarek i suszarkolokówek. Im więcej dodatkowych akcesoriów, tym mamy większe pole do popisu podczas stylizacji. Dlatego też jest to jeden z tych elementów, na który warto zwrócić uwagę przed zakupem.

■ **koncentrator** – to dodatek, który jest już standardem. Jest to specjalna dysza do stylizacji, dostępna w prawie każdym urządzeniu. Najczęściej możemy mówić o dwóch rodzajach końcówek, które różnią się przede wszystkim wielkością – Mniejsza ma szerokość np. 7 mm, większa (standardowa) np.

11 mm (przyspiesza suszenie włosów). Czym tak naprawdę jest koncentrator? Jest to nakładka mająca wąską szczelinę wylotu po-

wietrza. Jego działanie polega na skupianiu nadmuchu powietrza przez jego uwalnianie przez wąski otwór, co powoduje wzrost ci-



**MESKO MS 2249**



Prędkością nawiewu oraz temperaturą można sterować, najczęściej przy pomocy wygodnych przycisków umieszczonych w rączce.

Fot. Remington





**SCARLETT HD70140**

śnienia. Powietrze następnie jest kierowane na konkretne obszary. Umożliwia to precyzyjne modelowanie i wykańczanie fryzury oraz sprawdza się podczas modelowania efektu gładkich włosów;

■ **dyfuzor** – również dostępny jest w kilku wersjach. Podobnie jak w wypadku koncentratorów różnica dotyczy głównie wielkości i rodzaju wypustek. Dyfuzory wyglądem przypominają antenę satelitarną, na której znajdują się dziurki i specjalne wypustki. Zadaniem tej nakładki jest podnoszenie włosów, nadawanie im objętości oraz podkreślenie loków. Dyfuzor (tak jak i większość nakładek) wykonany jest z tworzywa sztucznego. W zależności od rodzaju włosów i nasadki może stworzyć fryzurę pełną drobnych loczków, delikatne fale i skręty. Charaktery-



Fot. Eldom

styczny kształt sprawia, że zmniejsza on siłę nawiewu, przez co powstaje lekki strumień powietrza, który delikatnie suszy, np. loki. Włosy zyskują puszystość i znacznie mniej się elektryzują. Końcówki dyfuzora mają wklęsły kształt, dostosowany do kształtu głowy, co gwarantuje duży komfort stylizacji. Zasadniczo wyróżnia się dwa ich typy. Pierwszy pełni funkcję asymetrycznego rozpraszacza.

Ma sztywne wypustki i przeznaczony jest do modelowania włosów kręconych, którym nadaje sprężystość. Drugi ma dłuższe wypustki zako-

*W podróż warto zabrać ze sobą suszarkę turystyczną, która dzięki składanej ręczce nie zajmie dużo miejsca.*



**ZELMER ZHD8320**

centrator, który kieruje strumień powietrza w wybrane miejsce w celu uzyskania idealnego wykończenia fryzury oraz w funkcję zimnego nawiewu, która utrwała fryzurę przez szybkie schładzanie powietrza. Dzięki jonizacji włosy są miękkie i lśniące oraz nie elektryzują się, nie będą przesuszone, zyskają zdrowy wygląd i będą lepiej się rozczesywać. Suszarka jest wyposażona w blokadę zabezpieczającą, która chroni ją przed przegrzaniem i późniejszymi uszkodzeniami.



**REMINGTON Hydraluxe AC8901**

czony gumowymi elementami. Dzięki temu nie tylko nadaje włosom objętość, ale też odpowiada za masaż głowy;

■ **nasadka chroniąca kolor** – to rzadkie rozwiązanie. Nasadka tego typu ma bardzo charakterystyczny kształt. Dzięki specjalnej budowie pozwala na wymieszanie chłodniejszego powietrza z otoczenia ze strumieniem powietrza wydmuchiwane go z suszarki. W rezultacie zwiększa się objętość strumienia powietrza, przy czym podmuch jest delikatniejszy i obejmuje większy obszar. Zapewnia to szybsze schładzanie włosów i zapobiega niepotrzebnym uszkodzeniom, które powo-



**BABYLISS Super Pro 2300 6714E**

duje działanie wysokiej temperatury. W rezultacie pozwala to zachować blask i dobry stan farbowanych włosów;

■ **nasadka prostująca** – to produkt, który co jakiś czas pojawia się na polskim rynku. Wyglądem przypomina rozbudowaną szczotkę do włosów. Urządzenia z tej grupy nazywano suszarkoprostownicami za sprawą nakładki mającej rozprostowywać i wygładzać włosy. Pasma włosów „przezesuje” się nasadką, która jest wykonana z płytki ceramicznej. Pozwala ona na ich naciągnięcie, a w międzyczasie są one suszone. Zasada działania jest podobna jak w suszarkolokówkach, jednak kształt nakładki jest inny i nie jest ona obrotowa. Takie rozwiązanie umożliwia równomierne rozłożenie temperatury oraz nawiewu, co prowadzi do wygładzenia i rozprostowania włosów.

### Szczotki do włosów

Spośród akcesoriów dobrym uzupełnieniem zestawu stylizacyjnego będą szczotki do włosów. Przeważają one w wygodnym układaniu fryzury. Na rynku dostępne są modele wyposażone w zasilanie oraz możliwość

### Suszarki w pigułce

#### Jak ważna jest moc suszarki?

W przekazie i na etykietach cenowych moc uwiadcza się jako główny parametr urządzenia. Jeśli mamy włosy długie, powinniśmy szukać urządzenia, które ma największą moc, średnio 2000 W. Jeśli zaś mamy włosy krótkie bądź średnio-krótkie, wybór urządzenia o mocy 1200–1600 W okaże się wystarczający. Ważna jest też siła nadmuchu. Jeśli suszymy włosy szybciej (np. z większym nadmuchem i temperaturą), to przewrotnie jest to dla nich zdrowsze (im krócej narażamy włosy na wysoką temperaturę, tym lepiej).

#### Po co stosuje się regulację temperatury w suszarkach i sprzęcie do stylizacji?

Funkcja regulacji temperatury pozwala wybrać odpowiednią temperaturę suszenia, prostowania czy układania loków, dostosowaną do rodzaju i jakości włosów. Wiele użytkowniczek ma bardzo delikatną ich strukturę, więc włosy takie nie potrzebują wysokiej temperatury do ich stylizacji. To samo dotyczy cienkich, rozjaśnionych lub bardzo zniszczonych. Do włosów grubszych lub trudnych do modelowania należy używać temperatury wyższej, wtedy proces suszenia jest skuteczniejszy i łatwiejszy. Ponieważ włosy bywają różne i różnie reagują na ciepło, podmuch czy stopień wilgotności, stąd zawsze przed rozpoczęciem stylizacji, np. lokówką czy prostownicą, warto wybrać niższą temperaturę, by później – w razie konieczności – podwyższyć ją o kilkadziesiąt stopni.

#### Po co stosuje się jonizację w urządzeniach do stylizacji włosów?

Jonizację stosuje się w suszarkach, prostownicach, lokówkach, suszarkolokówkach, a także specjalnych szczotkach. To jedna z technik ochronnych, które zapobiegają zniszczeniu i przesuszeniu włosów pod wpływem stylizacji. Wykorzystuje ona działanie jonów z ładunkiem ujemnym. Dzięki niej włosy zachowują swoją naturalną wilgotność, są gładkie i wyglądają zdrowo. Ponadto jonizacja zapobiega elektryzowaniu się włosów i można ją porównać do

działania odżywki, która nawilża włosy i wyrównuje je. Dużą zaletą tego rozwiązania jest przyspieszenie układania fryzury.

#### O jakich akcesoriach do suszarki należy pamiętać?

Podstawowe akcesoria, w które mogą być wyposażone suszarki, to dyfuzor i koncentrator. Koncentrator to specjalna dysza do stylizacji, dostępna w prawie każdym urządzeniu. Najczęściej możemy mówić o dwóch rodzajach końcówek, które różnią się przede wszystkim wielkością – mniejsza ma szerokość np.



7 mm, większa (standardowa) np. 11 mm (przyspiesza suszenie włosów). Umożliwia precyzyjne modelowanie i wykańczanie fryzury. Zadaniem dyfuzora jest podnoszenie włosów, nadawanie im objętości oraz podkreślenie loków.

#### Czy jeśli suszarka wyłączyła się podczas pracy, to znaczy, że się popsuta?

Nie w każdym wypadku. Suszarki zazwyczaj wyłączają się, gdy nie mogą się prawidłowo odpowiedzieć albo kiedy mają specjalny system zabezpieczenia silnika przed przegrzaniem (bardziej zaawansowane modele). W tym pierwszym wypadku oznacza to, że albo użytkownik zakrył tylny filtr wlotowy, albo filtr jest zapełniony lub brudny (należy go regularnie czyścić przy użyciu miękkiej, suchej ściereczki). Po odczekaniu kilkunastu (maksymalnie kilkudziesięciu) minut suszarka powinna działać.



**GOTIE GSW-200B**

regulacji temperatury, np. od 160 do 200 °C. Są to szczotki prostujące, które mogą wspomóc prostowanie delikatnych

włosów, równomiernie rozpraszając ciepło. Dzięki funkcji jonizacji włosy nie będą się elektryzować. Oprócz tego dostępne są, oczywiście, szczotki tradycyjne i nawet w nich stosuje się unikalne rozwiązania. Włosie może być nasączone mikroodżywką z keratyną, która wraz z ceramicznymi elementami skraca czas suszenia oraz pielęgnuje włosy. Szczotka zapobiega także puszeniu się włosów, dodaje im blasku oraz chroni je przed splątaniem, więc stylizacja jest łatwiejsza.

Fot. Eldom



VESTFROST. Oczyszczacz powietrza VP-A1S70WH

## Czyste powietrze dla alergika

Marka Vestfrost od 25 lat oferuje w Europie zaawansowane technicznie designerskie urządzenia AGD i chłodziarki do wina. Teraz Vestfrost idzie o krok dalej, wprowadzając na polski rynek serię „inteligentnych” oczyszczaczy powietrza



szkolu czy w szkole. Jego maksymalna wydajność wynosi 620 m<sup>3</sup>/h i dostępnych jest pięć trybów pracy wentylatora, a po wybraniu ustawienia nocnego głośność to jedynie 17 dB. Sterowanie odbywa się za pomocą wygodnego panelu oraz aplikacji na smartfony.

We wszystkich oczyszczaczach marki zastosowano filtry 3 w 1, które pochłaniają 99,95 proc. szkodliwych cząstek o wielkości do 0,3 mikrona. Dopelnieniem procesu oczyszczania są innowacyjne techniki UV-C LED oraz Plasma ION. Filtr wstępny to pierwsza bariera dla zanieczyszczeń, która zatrzymuje większe cząsteczki, takie jak sierść zwierząt, kurz, włosy i większe pyły. Filtr HEPA dezaktywuje najbardziej niepożądane zanieczyszczenia stałe, jak pyły zawieszone PM2.5, PM10, PM1, które są głównymi składnikami smogu, pyłki roślin, zarodniki pleśni, roztocza. Filtr węglowy jest odpowiedzialny za usuwanie organicznych zanieczyszczeń (TVOC) oraz nieprzyjemnych zapachów.

Urządzenia wyróżniają się 5-etapowym procesem oczyszczania powietrza, w tym techniką opartą na emisji światła UV, skutecznie unieszkodliwiająca bakterie na poziomie biologicznym, i funkcją Plasma ION, jonizującą powietrze. – Vestfrost, zgodnie ze swoim duńskim rodowodem, ma w DNA marki troskę o zdrowie. Stąd rozwój oferty o „inteligentne” oczyszczacze powietrza. Ich wprowadzenie na rynek poprzedzone było dogłębną analizą potrzeb konsumentów w zakresie oczyszczania powietrza oraz możliwości, jakie dają w tym temacie najnowsze technologie – mówi Andrzej Krop, dyrektor zarządzający Vestel Poland, dystrybutora marki Vestfrost w Polsce. W ofercie znajdziemy obecnie trzy modele: VP-A1M30WH, VP-A1Z40WH oraz opisywany VP-A1S70WH, który przeznaczony jest do pracy na powierzchni nawet 80 m<sup>2</sup>. Świetnie sprawdzi się w biurze, przestrzeni loftu, przed-



Technika Plasma ION kończy 5 etapowy proces oczyszczania powietrza. Jest oparta na jonizacji dodatniej i ujemnej oraz całkowicie naturalna. Uwalniane do atmosfery wraz z oczyszczonym powietrzem jony aktywnie poszukują oraz unieszkodliwiają bakterie i wirusy, a także niwelują nieprzyjemne zapachy. Zmniejszają również elektryczność statyczną, istotnie redukując skupiska kurzu domowego, który w 80 proc. jest przyczyną reakcji alergicznych.



# NOWA LINIA *BaByliss*<sup>®</sup> HYDRO FUSION!



## POWIEDZ STOP PUSZĄCYM SIĘ WŁOSOM - NA ZAWSZE!



Profesjonalny system plazmowo-jonowy to gwarancja skutecznej pielęgnacji oraz skutecznej stylizacji włosów.

Technologia opiera się na emitowaniu jonów dodatnich i ujemnych, przyspieszając tym samym zamykanie otoczki włosa i rozkład cząstek wody podczas procesu suszenia.

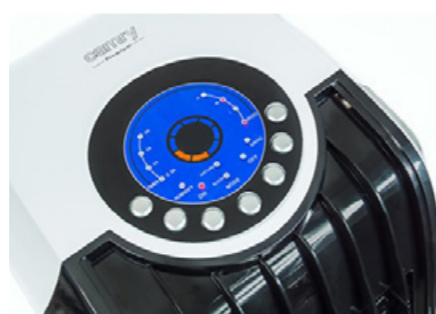
**Włosy zachowują naturalną wilgotność i niesamowity połysk!**



# Przydatny w upalne, letnie dni

**Jeśli nie chcemy, aby oprócz upałów zaskoczyły nas puste półki w sklepach, warto pomyśleć o wcześniejszym zakupie klimatora. Marka Camry przygotowała model CR 7920, którego atutem jest łatwa instalacja.**

Klimator to urządzenie, które nie wymaga skomplikowanej instalacji, sprawdzi się w mniejszych pomieszczeniach, gdzie w upalne dni pozwoli uzyskać nieco chłodu. Funkcje chłodzenia, nawilżania, a nawet oczyszczania powietrza czynią go doskonałym nabytkiem do każdej przestrzeni biurowej i gabinetowej. Użytkownik może wybierać spośród trzech trybów pracy nawiewu, opisanych jako: normalny, naturalny oraz nocny. Ten ostatni pozwala na zapewnienie odpowiedniego obiegu chłodnego powietrza także podczas snu. Klimator ma wbudowany zbiornik na wodę o pojemności 8 l, dzięki któremu może wydajnie nawilżać powietrze nawet przez 7,5 godziny. Dla wygody do zestawu dołączony jest pilot pozwalający na zdalne sterowanie. Urządzenie może również zostać ustawione na konkretny czas pracy dzięki wbudowanemu timerowi, który oferuje zakres ustawień od 30 min do 7 godz. i 30 min.



Funkcja jonizacji powietrza, która jonom dodatnim zmienia ładunek elektryczny na ujemny, zneutralizuje działanie wszelkich zanieczyszczeń – dzięki temu pro-



cesowi osiadają one na powierzchni podłogi, przez co nie przedostają się do organizmu, co sprawia, że powietrze zyskuje o wiele lepszą jakość. Klimator wyposażony jest w wygodny uchwyt do przenoszenia urządzenia (z obu stron), uchwyt na przewód zasilający, kółka ułatwiające przesuwanie po każdej powierzchni oraz siatkę filtrującą o dobrej jakości wykonania. W zestawie znajdują się też dwa elementy chłodzące, które po włożeniu do zbiornika z wodą pozwolą na szybkie schłodzenie powietrza. Intuicyjny panel sterowania ułatwia wybór odpowiedniego trybu pracy. Wystarczy wcisnąć przycisk „humidify”, aby obniżyć temperaturę wydychanego powietrza przez uruchomienie pompy wody.



**KÄRCHER**

# WOW! NADAJ BLASK POWIERZCHNI

Niech Cię nie zmyli nazwa: myjka do okien. Kärcher WV potrafi znacznie więcej. Błaty? Lustra? Kabina prysznicowa? Kafelki? Drzwi lodówki? Płyta grzewcza? Żaden problem. Czysta będzie każda gładka powierzchnia – przekonaj się! Więcej informacji na [karcher.pl](http://karcher.pl)







# Pogromcy smug

## – myjki do czyszczenia

### okien



Mycie okien nie należy do najprzyjemniejszych obowiązków domowych. Smugi i zacieki skutecznie utrudniają czyszczenie szyb. Szczególnie dokuczliwe są przy dużych przeszklonych powierzchniach, które współcześnie są bardzo modne w architekturze. Dlatego warto wyposażać się w myjkę do okien.

**W** czyszczeniu gładkich powierzchni, jak szyby, lustra czy płytki ceramiczne, również sprawdzają się myjki do okien. To relatywnie proste urządzenia, jednak niezwykle funkcjonalne i pozwalające znacznie zaoszczędzić czas. W podstawowym zestawie znajdziemy spryskiwacz na detergent z padem z mikrofibry oraz myjkę z listwą zbierającą. Jak działa myjka do okien?

#### Zasada działania myjki

Podstawowe modele myjek wyposażone są w dwa elementy. Pierwszym z nich jest tradycyjny spryskiwacz z nasadką z mikrofibry. Przy jego pomocy czyszczoną powierzchnię zraszamy odpowiednim środkiem do czyszczenia szyb, a następnie przecieramy mikrofibrą. Na takiej powierzchni pojawiają się, oczywiście, liczne smugi oraz zacieki. Dlatego należy skorzystać z drugiego elementu zestawu, czyli już właściwej myjki. Urządzenie jest zasilane akumulatorem, a w trakcie pracy niczym odkurzacz zasysa do zbiornika zabrudzenia i wodę zgarnianą przez listwę zbierającą. Dzięki temu skutecznie usuwa wszelkie smugi i zabrudzenia z gładkich powierzchni. Zbiornik na brudną wodę ma łatwy system opróżniania, abyśmy nie mieli kontaktu z jego zawartością. Niektóre modele myjek do okien integrują spryskiwacz i ściereczkę z mikrofibry w jednej obudowie. Jest ona umieszczona po drugiej stronie listwy zbierającej. Wygoda obu rozwiązań jest kwestią gustu. Z całą pewnością można jednak stwierdzić, że oddzielny spryskiwacz jest lepszy.



**CONCEPT CW1010 Perfect Clean**

Zdarza się jednak, że zabrudzenia są wyjątkowo uporczywe. W takich sytuacjach z pomocą przychodzi wi-



**KÄRCHER WV 1 + KV 4**

brujący pad z mikrofibrą. Stanowi on świetne uzupełnienie myjki do okien i zastępuje spryskiwacz ze ściereczką. To niewielkie urządzenie wyposażone w wibrujący pad czyszczący z mikrofibry, która w trakcie pracy jest automatycznie nawilżana środkiem czyszczącym. Niewielkie drgania sprawiają, że radzi sobie on szczególnie dobrze z usuwaniem najbardziej uporczywych zabrudzeń, których nie trzeba szorować. Dostępne w zestawie z myjką ściereczki z mikrofibry są wielokrotnego użytku i po czyszczeniu wystarczy je uprać. Warto jednak wyposażać się w dodatki, które mogą przydać się przy sprzątanym większych powierzchni.



**KÄRCHER WV 2 + KV 4 Premium Home Line**





Fot. Thomas

Myjka do okien sprawdzi się także przy czyszczeniu lusterek, kabin prysznicowych i innych gładkich powierzchni.

### Ważne parametry

Jak widać, myjka do okien nie jest wcale skomplikowanym urządzeniem. Warto jednak zwrócić uwagę na kilka parametrów, których znajomość ułatwi wybór sprzętu odpowiedniego do przeznaczenia. Inną myjkę powinniśmy wybrać do niewielkiego mieszkania, a inną do dużego domu z wielkimi oknami.

- **Szerokość ssawki** – wpływa na szybkość czyszczenia. Szersza ssawka pozwoli szybciej zgarnąć zabrudzenia z dużej powierzchni, z kolei węższa lepiej sprawdzi się przy mniejszych oknach i obszarach. W niektórych modelach myjek dostępne są dwie ssawki, które można łatwo wymienić w zależności od potrzeb.
- **Pojemność zbiornika na brudną wodę** – brudna woda z zanieczyszczeniami jest zasysana do zbiornika. W większości modeli konsumenckich jego pojem-

ność to ok. 100 ml. Większe zbiorniki, np. 200 ml, są stosowane w sprzęcie profesjonalnym dla personelu sprzątającego. Zbiornik o większej pojemności pozwala na dłuższe wykonywanie pracy.

- **Czas ładowania baterii** – myjki są zasilane akumulatorami litowo-jonowymi. Czas ładowania jest zależny od pojemności baterii oraz mocy ładowarki, może to być np. 100 min. Jeśli to dla nas za dużo, można wybrać myjkę o większej wydajności lub dokupić szybką ładowarkę.
- **Czas pracy na jednym ładowaniu** – od wydajności akumulatora zależy to, jak długo urządzenie będzie pracowało na baterii. W modelach podstawowych będzie to ok. pół godziny, a w tych najbardziej zaawansowanych nawet 100 min.
- **Wydajność powierzchniowa** – ten parametr określa, jaką powierzchnię jesteśmy w stanie umyć w trakcie jednego cyklu pracy. Firma Kärcher w swoich



### KÄRCHER WV 2 Premium Black Edition

liczeniach przyjmuje, że jedno okno ma powierzchnię ok. 3 m<sup>2</sup>. Parametr ten dobieramy do obszaru, jaki będziemy sprzątać w domu.

- **Masa** – nawet bardziej zaawansowane myjki ważą mniej niż 1 kg. Nie są więc dużym obciążeniem dla użytkownika. Jednak podstawowe modele, o masie ok. 0,5 kg, mogą być dobrym wyborem np. dla osób starszych.



### THOMAS Window Jet 2w1 Plus

### Dodatkowe wyposażenie i funkcje

Myjki do okien można wyposażać w dodatkowe akcesoria. Oprócz tego, jak każde urządzenie, używają się one. Dlatego dostępne są również elementy eksploatacyjne. Jeśli chcemy mieć pewność, że będą one oferowane, powinniśmy wybierać sprzęt uznanych marek. Oprócz tego warto zwrócić uwagę na obecność niektórych funkcji. Mogą one ułatwić korzystanie ze sprzętu.

- **Ulepszona listwa ssąca** – dokładniej przylega do krawędzi i ułatwia czyszczenie w trudno dostępnych miejscach.
- **Wskaźnik baterii** – w najprostszych modelach znajdziemy diody, które kolorystyką będą



Fot. Kärcher

Dzięki akumulatorowemu zasilaniu z myjki możemy korzystać w każdych warunkach.

dalej skutecznie czyściło, nie pozostawiając smug.

■ **Lance przedłużające** – czyszczenie wysoko położonych okien również jest możliwe dzięki lancom przedłużającym. Można na nich zamontować wibrujący pad oraz myjkę. Teleskopowa konstrukcja sprawia, że długość z łatwością dopasujemy do naszych wymagań.

■ **Środki czyszczące** – do czyszczenia okien możemy użyć standardowych płynów, dostępnych w supermarketach. Jednak firmy zajmujące się urządzeniami czyszczącymi profesjonalnie, jak Kärcher, oferują także własne detergenty. Takie specjalistyczne środki dobrze sobie radzą z usuwaniem uporczywych tłustych plam czy zanieczyszczeń emisyjnych. Po ich użyciu woda spływa szybciej, nie powstają zacieki oraz zapobiegają późniejszemu osadzeniu się brudów.

■ **Szybka ładowarka** – jeśli czyścimy dużo powierzchni, warto wyposażać się w szybką ładowarkę, która znacznie skraca czas ładowania baterii. Dzięki temu sprzęt jest szybciej gotowy do pracy.



### THOMAS Window Jet 2w1

- **Wąska ssawka** – dodatkowa wąska ssawka sprawdzi się znakomicie przy czyszczeniu mniejszych powierzchni, np. okien szczelinowych, szyb w drzwiach i innych.
- **Pady z mikrofibry** – w zestawie z urządzeniem znajdziemy najczęściej jedną lub dwie nakładki z mikrofibry. Są wielokrotnego użytku, ale po całkowitym zużyciu należy je zastąpić innymi. Dostępne są pady o różnym rodzaju powierzchni, w tym przeznaczone do lekkich zabrudzeń, jak i te szorstkie do bardziej intensywnych.
- **Akumulatory ze stacją ładowania** – to rozwiązanie spotykane w profesjonalnych myjkach. Aku-



### CAMRY CR 7028

mulatory są wymienne i można je wygodnie ładować w specjalnej stacji. To pozwala zachować ciągłość pracy, w razie wyczerpania wystarczy włożyć drugą baterię.

- **Skrobaczka do brudu** – jeśli trafimy na bardziej uporczywe zabrudzenia, to oprócz mikrofibry przydatna może być skrobaczka do brudu.
- **Listwy zbierające** – główny element myjki to listwy zbierające, które jednak zużywają się. Jeśli uległy uszkodzeniu, można je zastąpić nowymi, aby urządzenie

### Roboty myjące okna

Czyszczenie okien, podobnie jak podłóg, możemy także zlecić robotowi. Urządzenia takie wyposażone są w specjalne kółka czyszczące, na których znajdują się delikatne ściereczki z mikrofibry. Do-



### KÄRCHER WV 2 Plus N

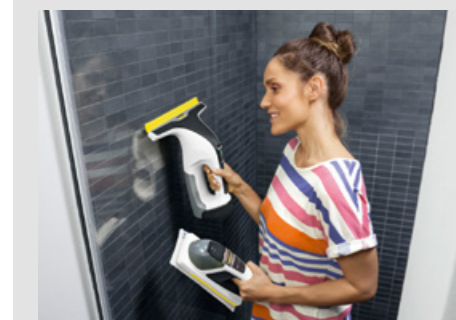
stępne są także modele o prostokątnej kształcie. Urządzenie przysysa się do szyby i w trakcie pracy zasysa zanieczyszczenia do wbudowanego zbiorniczka. Robot jest wyposażony w zasilanie sieciowe, lecz w razie jego awarii aktywuje się wbudowany akumulator, która zapobiega upadkowi robota z czyszczonej powierzchni. Urządzenie może być wyposażone w specjalne czujniki, które pozwalają na określenie odległości od krawędzi szyby. Umożliwia to także dopasowanie parametrów pracy, aby czyszczenie było jak najskuteczniejsze. W zależności od modelu robot może być wyposażony w sterowanie przy pomocy pilota. Bardziej zaawansowane urządzenia, podobnie jak odkurzacze automatyczne, są sterowane przy pomocy aplikacji na smartfony i tablety.



Fot. Kärcher

Wibrujący pad czyszczący znacznie ułatwia usuwanie uporczywych zabrudzeń.

## Szybkie czyszczenie z Kärcher WV 6 Premium Home Line



Myjka do okien WV 6 Premium Home Line wraz z pierwszym w historii padem czyszczącym KV 4 Home Line to znakomity duet, jeśli chodzi o czyszczenie wszelkich gładkich powierzchni w domu. Zarówno myjka, jak i pad cechują się przemyślanym projek-

tem i skutecznością w usuwaniu zabrudzeń pojawiających się na szybach, blatach, płytkach, kabinach prysznicowych itp. Model WV 6 Premium Home Line charakteryzuje się długim czasem pracy na jednym cyklu akumulatora, wynoszącym nawet 100 min, i nowoczesnym ciekłokrystalicznym wyświetlaczem, który informuje o pozostałym czasie pracy. Pozwala to na wygodne mycie okien, bez przerw koniecznych na ładowanie myjki. Innowacyjna listwa ssąca pozwala na łatwe czyszczenie do podłogi i przy krawędziach. Listwy zbierające można łatwo wyjąć i umyć po pracy. Pad KV 4 Home Line to prawdziwa rewolucja w dziedzinie czyszczenia gładkich powierzchni. Usuwanie brudu przez działanie mechaniczne, czyli szorowanie, jest bardzo skuteczną metodą. Pad, pracując ruchem oscylacyjnym, wyczyści wszelkie gładkie powierzchnie, takie jak płytki, bla-



ty, lustra etc. Wibrujący pad ułatwia także czyszczenie okien. Zwilża szybę i zmiękcza brud, który można następnie łatwo usunąć, korzystając z myjki do okien WV 6. Zbiornik na środek czyszczący w KV 4 można szybko napęlić i opróżnić w zależności od potrzeb bez kontaktu z detergentem.





## BABYLISS. Lokówka Curl Styler Luxe C112E

### Funkcja chłodnego nawiewu

Lokówka BaByliss Curl Styler Luxe C112E łączy innowacyjną funkcję wydmuchu chłodnego powietrza z działaniem wysokiej temperatury, co pozwala na jeszcze szybsze modelowanie i wygładzanie włosów.



Innowacyjny kształt płytek sprawia, że pasmo jest najpierw wstępnie ogrzewane wewnętrznymi płytkami, a następnie wałek o dużej średnicy tworzy miękkie, luźne fale. Finalnie chłodny nawiew utrwała cały efekt, nadając naturalny wygląd stylizacji. Możemy wybrać odpowiedni stopień grzania według swoich preferencji i potrzeb. Do wyboru są aż trzy ustawienia: 160°C, 180°C oraz 200°C, co zapewnia dokładność i precyzję podczas każdej stylizacji. Płytki oraz wałek zostały pokryte powłoką kwarcowo-ceramiczną, która pielęgnuje włosy. W celu jej zmiany wystarczy wybrać jedno z ustawień na wy-



godnym panelu, w który wyposażona jest lokówka BaByliss Curl Styler C112E. Zaawansowany system wykorzystania temperatury i zimnego powietrza jednocześnie to gwarancja skutecznego wygładzenia oraz utrwalenia całej stylizacji – bez ryzyka poparzenia. Automatyczny wyłącznik, obrotowy przewód o długości 2,5 m oraz mata termoodporna zwiększają komfort i bezpieczeństwo codziennego użytkowania. Lokówka automatycznie wyłączy się po 60 minutach pracy, co stanowi przydatne zabezpieczenie dla zapominalskich. Urządzenie zapewnia profesjonalne rezultaty stylizacji włosów w domowych warunkach.

## CONCEPT. Maszynka do włosów i brody ZA7035

### Łatwa regulacja strzyżenia

Maszynka do włosów i brody Concept ZA7035 jest wyposażona w dobrej jakości samostrzące się ostrza ze stali nierdzewnej oraz praktyczną nasadkę z regulacją długości strzyżenia w zakresie 1–10 mm.



Profesjonalna maszynka Concept ZA7030 sprawia, że pielęgnacja stanie się łatwiejsza i szybsza. Maszynka nadaje się do włosów i brody. Wyróżnia się eleganckim i nowoczesnym designem oraz kompaktowymi

wymiarami i małą wagą. Jest wyposażona we wbudowany akumulator Li-Ion, dzięki czemu żaden kabel nie będzie przeszkadzał w pracy. Akumulator pozwala na nawet 40 minut użytkowania. Urządzenie jest ładowane przy pomocy dołączonego kabla microUSB, np. takiego jak dołączony do smartfonów. Ostrza maszynki wykonane są ze stali nierdzewnej. Dzięki systemowi samostrzenia ostrza się podczas



pracy, dzięki czemu zawsze gwarantują stałą i bardzo dobrą jakość cięcia. Maszynka Concept ZA7035 jest wyposażona w przesuwaną nasadkę grzebieniową. Ma regulowaną długość strzyżenia, którą można łatwo ustawić za pomocą pokrętła w zakresie od 1 do 10 mm, co pozwala na szybką i wygodną stylizację zarówno fryzury, jak i zarostu. Możemy jej używać również bez nasadki. W zestawie znajdują się szczoteczka do czyszczenia oraz olej do smarowania ostrzy. W celu dokładnego czyszczenia można wyjąć jednostkę główną z ostrzami z korpusu urządzenia, a następnie opłukać ją pod bieżącą wodą.

eldom



# Bez przewodów, bez worków... bez problemów!

CYCLONE  
ULTRA CLUSTER CLEAN

PetCleanBrush  
IDEALNE DO CZYSZCZENIA SIERSCI

22,2V

+  
2200  
mAh

2x  
SPEED



OB20B TWIST



## Wentylatory i cyrkulatory na lato



Fot. Eldom

Wentylatory to najtańszy sposób radzenia sobie z upałami. Na rynku jest ich duży wybór: podłogowe, biurkowe i kolumnowe. Mają prostą budowę i sprawdzają się w domowych warunkach oraz w pracy. Do dużych powierzchni są polecane cyrkulatory stawiane na podłodze.

**W**entylatory mają zróżnicowane zastosowanie. Najpopularniejsze są przenośne, można znaleźć je w biurach, domach, sklepach. Odnaczają się bardzo prostą konstrukcją i dużą mobilnością – można je postawić praktycznie wszędzie: na biurku, podłodze lub zamocować na stojaku. Mocowane na suficie mogą schładzać większe pomieszczenia. Łazienkowe mają za zadanie szybko usunąć wilgotne, gorące powietrze z pomieszczenia. Wentylatory, mimo prostej budowy, zapewniają sku-

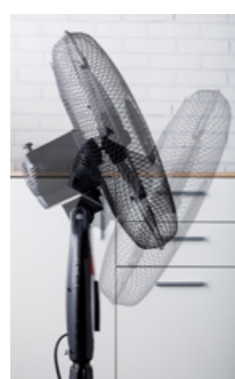


### STADLER FORM Peter

teczną ochłodę w gorące dni. Co prawda, nie są tak zaawansowane jak klimatyzatory, ale też nie wymagają montażu i są bardzo proste w obsłudze. Zaletami ich są również duża oferta producentów i stosunkowo niska cena – za bardziej zaawansowane rozwiązania trzeba więcej zapłacić.

### Czy „wiatraki” obniżają temperaturę?

Wentylatory wprawiają w ruch masy powietrza, które odczuwamy jako chłodzący powiew. Wentylator jest urządzeniem tłoczącym powietrze. Skierowanie powietrza na skórę powoduje chwilowe odparowanie wilgoci (potu) przy jednocze-



### ELDOM WG52C

nym obniżeniu temperatury. Powietrze wydaje się chłodniejsze, mimo że jego temperatura jest równa temperaturze panującej w pomieszczeniu. Żeby lepiej zrozumieć to zjawisko, wyobraźmy sobie jazdę motocyklem w temperaturze 30 °C. W miarę zwiększania prędkości jazdy na skórze jest odczuwalny wyraźny spadek temperatury. Choć temperatura otoczenia nie

spada, motocyklista może zmarznąć. Przed wychłodzeniem organizmu chroni go kombinezon.

### ZELMER ZTF0400



### RAVANSON WT-7046 3w1



### Od podłogowego do stropowego wentylatora

Wśród klasycznych wentylatorów można spotkać modele ściennie, biurkowe, stojące i sufitowe. Pierwsze z nich można zamontować w łazience lub kuchni. Biurkowe mają śmigła (zazwyczaj trzy łopatkowe) o długości od kilkunastu do nawet 30 cm i służą do wentylacji przestrzeni



Fot. Concept

w odległości ok. 2 – 3 m. Stojące można postawić praktycznie wszędzie, gdzie jest stabilna powierzchnia i wystarczająco dużo miejsca. Ich śmigła są jeszcze większe – ponad 40 cm, a głowica jest zamocowana na regulowanym stojaku o wysokości ok. 130 – 140 cm. Wentylatory kolumnowe zajmują mało miejsca i mają wysokość do 150 cm. Wentylatory sufitowe charakteryzują się największą rozpiętością śmigieł, a liczba łopatek wynosi od dwóch do sześciu. Ich zaletą jest to, że działając, nie wzniesają kurzu. Najczęściej są sterowane pilotem lub za pomocą sznurka.

### Cyrkulatory – zrównoważony nawiew

Mają za zadanie mieszanie powietrza, aby uzyskać jednolity rozkład temperatury w pomieszczeniu. W okresie letnim szczególnym atutem zastosowania cyrkulatora jest brak problemów z fruwającymi dokumentami z powodu silnego nawiewu, a osoby wrażliwe na przeciągi nie będą narzekać na ból szyi i gardła. Cyrkulatory w porównaniu do wentylatorów charakteryzują się znacznie większą mocą (od 20 do 140 W) i wydajnością

### ADLER AD 7323b



### Stylowy wentylator Concept VS5140

Ten wentylator podłogowy przyciąga wzrok swoim kształtem. Klasyczne śmigło zastąpiono turbiną w obudowie, która zasysa powietrze, wydmuchiwane następnie w postaci jednolitego strumienia przez otwory w obudowie. Do wyboru są trzy prędkości przepływu powietrza. Ręcznie, za pomocą pilota lub dotykowego wyświetlacza, można regulować intensywność nawiewu. W trybie „naturalna bryza” jego intensywność jest zmieniana automatycznie. W nocy można wybrać tryb „sen”, w którym po 30 minutach zmniejszana jest prędkość nadmuchu. Duży zasięg chłodzenia zapewnia funkcja



oscylacji (zakres 70° ±5°). Timerem można ustawić czas wyłączenia – do 15 godzin z regulacją co godzinę. Zaletą wentylatora podłogowego (wysokość 96 cm) jest cicha praca (46 dB).

Fot. Concept (x2)

### Wentylator kolumnowy Concept VS5120 z funkcją oscylacji i pilotem zdalnego sterowania.

może być usuwana pleśń i kurz. Większość modeli śmigłowych jest umieszczona w specjalnej ażurowej obudowie. Jest to jeden z warunków bezpiecznego użytkowania, szczególnie ochrony dzieci, które chciałyby dotknąć śmigła.

### Wentylatory kolumnowe – estetyczne i funkcjonalne

Zajmują mało miejsca i mają atrakcyjny wygląd, przypominający kolumny głośnikowe. Od typowych wiatraków różnią się konstrukcją. W tradycyjnych wentylatorach jest bowiem umieszczone jedno duże śmigło wytwarzające chłodne powietrze, a w wentylatorach kolumnowych zamiast śmigła są zastosowane specjalne niewielkie wirniki wytwarzające podmuch powietrza. Moc wentylatorów kolumnowych może wynosić od 15 do nawet 150 W. Ważniejsza jednak będzie wydajność. Do małego pomieszczenia wystarczy urządzenie o wydajności od 500 do 900 m<sup>3</sup>/h. Przy większym metrażu warto jest się jednak zdecydować na wentylator o wydajności powyżej 1200 m<sup>3</sup>/h. Dla wentylatorów kolumnowych charakterystyczna jest funkcja oscylacji (swing), zwiększająca za-

### Wentylatory śmigłowe

To modele klasyczne, których znakiem rozpoznawczym są śmigła wprowadzające powietrze w ruch. Stanowią one ponad 90 proc. urządzeń dostępnych na polskim rynku. Śmigła są stosowane w wentylatorach podłogowych (cyrkulatorach), nabiurkowych czy montowanych na stojakach. Dobrze sprawdzają się w wypadku chłodzenia niewielkich powierzchni.

Najważniejszymi elementami klasycznych modeli są śmigło, silnik elektryczny i obudowa oraz elektronika sterująca obrotami silnika. Silnik wprowadza w ruch łopatkę śmigła, które obracając się, wytwarzają podmuch. W ten sposób cząsteczki powietrza przemieszczają się z jednego miejsca w drugie, powodując uczucie chłodu. Ruch powietrza powoduje osuszanie powietrza,



Wentylator Tim marki Stadler Form jest niezastąpiony w biurze, na pikniku i kempingu dzięki zasilaniu z USB.

Fot. Stadler Form





## Na co zwrócić uwagę, kupując wentylator?

Warto przeanalizować parametry, aby dobrać model odpowiedni do wielkości pomieszczenia. Do najważniejszych należą:

- wielkość przepływu powietrza [m<sup>3</sup>/h],
- zużycie energii [W],
- maks. prędkość obrotowa [obr./min],
- liczba łopatek,
- średnica wentylatora [mm],
- maksymalna powierzchnia wentylowania [m<sup>2</sup>],

- poziom głośności [dB(A)].

## Najważniejsze funkcje w wentylatorach

Producenci wentylatorów stosują kilka prostych rozwiązań ułatwiających ich użytkowanie. Przy wyborze urządzenia chłodzącego warto zwrócić uwagę na:

regulację prędkości nawiewu – zaczyna się od dwóch stopni, a kończy nawet na kilkunastu;

- **tryby pracy** – normalny, naturalny, nocny, dla dzieci;
- **regulację kąta nachylenia głowicy** – to praktyczne rozwiązanie pozwalające zmienić kąt nachylenia w pionie lub poziomie. Głowica wentylatora może poruszać się cyklicznie w poziomie obu tych kierunkach. Stosowana jest zarówno w modelach śmigłowych, jak i bezśmigłowych;
- **pilot zdalnego sterowania**, który służy do zdalnej obsługi wentylatora i ustawienia parametrów pracy wentylatora;
- **wyświetlacz** – stosowany głównie w wentylatorach kolumnowych do ustawiania parametrów nadmuchu;
- **timer** – umożliwi zaprogramowanie urządzenia tak, aby wyłączyło się po upływie ustalonego czasu, np. po 4 godzinach. Rozwiązanie to jest bardzo przydatne zwłaszcza w nocy, np. podczas snu;

- **funkcję grzania** – to dodatkowa opcja w niektórych wentylatorach.

## Wentylatory przenośne do biur

W małych pomieszczeniach biurowych przydatne są wentylatory przenośne podłogowe, kolumnowe, biurkowe lub wiszące. Przy pracy umysłowej wymagającej skupienia ważny jest niski poziom hałasu. Regulowany kąt nachylenia głowicy wentylatora w poziomie i pionie pozwala na pośrednie schładzanie miejsca pracy lub większego biura. Zwykle trzy stopnie prędkości pracy to gwarancja odpowiedniej wydajności nawet przy największych upałach. Urządzenie wytwarzać może zarówno łagodny powiew, jak i silną bryzę.

Wentylator Camry CR 7320 z jonizatorem i pilotem.



**COLUMBIA VAC CP60**

## Dodatkowe wyposażenie wentylatorów

Najbardziej zaawansowane konstrukcje mają wbudowany generator jonów ujemnych, który neutralizuje jony dodatnie znajdujące się w powietrzu. Jony ujemnie oczyszczają powietrze z alergenów, hamują rozwój bakterii oraz odświeżają powietrze. Wpływa to w znacznym stopniu na samopoczucie i ogólny stan zdrowia. Mogą mieć też wbudowany



**RAVANSON WT-7033N INOX**

filtr oczyszczający powietrze. Funkcja aromaterapii umożliwi rozpylanie olejku zapachowego, działającego uspokajająco lub energetyzującego.



Fot. Camry

# concept

innowacje w Twoim życiu



VS140

## LATO W NOWOCZESNYM WYDANIU



OV5220



VS130



VS140

## Zgrabny i prosty w obsłudze wentylator biurkowy z ruchomą głowicą Eldom WG40 Rotto.

sięg chłodzenia – całe urządzenie obraca się na podstawie o określony kąt (75–90°) lub też obraca się wewnętrznie ozebrowanie. To drugie rozwiązanie uważane jest za bardziej niezawodne. Warto jest wybierać taki sprzęt, którego głośność pracy nie przekracza 50–60 dB, co zapewni komfort użytkownika. Modele kolumnowe zazwyczaj mają wyświetlacz i przyciski do wyboru funkcji oraz ustalania wartości parametrów. Wygodę użytkownika zwiększa pilot.

## Wentylatory stropowe

Bardzo skuteczne w działaniu są wentylatory sufitowe, wytwarzające strumień powietrza, który obniża odczuwalną temperaturę nawet o 4 °C. Gdy termostat wskazuje 27 °C, wówczas odczuwalna temperatura wynosi 23 °C. Idealne są do zawilgoconych pomieszczeń oraz do eliminacji pleśni i kurzu. Wydajność wentylatora sufitowego zależy od wielkości i kształtu łopatek oraz obrotów silnika. Aerodynamiczny kształt łopatek umożliwia mieszanie dużych ilości powietrza. Bezwibracyjna i bardzo cicha praca jest możliwa dzięki zastosowaniu wyważonego silnika i łopatek. Silnik ma zabezpieczenie termiczne oraz automatyczny reset.

## Wentylatory bezśmigłowe

Inaczej działają modele bezśmigłowe, które z wyglądu przypominają lupę, której otwór jest źródłem nadmuchu. Silnik znajdujący się w podstawie zapewnia dużą stabilność całej konstrukcji. Powietrze jest zasysane przez turbinę silnika, wypuszczone przez szczelinę i wpędzane w ruch wirowy, a następnie wydmuchiwane w postaci jednolitego strumienia. Modele bezśmigłowe są pozbawione krutek i łopatek, dzięki czemu łatwo je czyścić. Są bezpieczne dla dzieci ze względu na brak ruchomych elementów i łatwe w konserwacji.



**MPM MWP-16/C**



**ZELMER ZTW1500**





MOC  
1300 W

GOTOWY W  
20 s

## Jak się czyści podłogi mopem Zelmer? Z łatwością!

**Mop parowy ZST1300.** Moc 1300 W. Gotowy do pracy już w 20 sekund. Wyrzut pary 28 g / min. Czyszczenie z użyciem pary o wysokiej temperaturze, niszczy szkodliwe bakterie oraz alergeny i pozwala usunąć zabrudzenia bez stosowania środków chemicznych. Pojemność zbiornika na wodę 400 ml. Lekka, ergonomiczna i stabilna konstrukcja ułatwiająca pracę i przechowywanie. Przewód zasilający o długości 5 m. W zestawie nakładka do czyszczenia dywanów oraz 2 nakładki mopa z wysokiej jakości mikrofibry.

[www.zelmer.pl](http://www.zelmer.pl)



**zelmer**  
niezawodnie