



POBIERZ
NUMER!

REMINGTON®
EST. NEW YORK 1937



Oficjalny partner Manchester United w kategorii urządzeń do stylizacji

POWER-X
SERIES



OMNIBLADE

Temat numeru!

Golarki i maszynki

Odkurzacze bezwolkowe sieciowe

Grzejniki konwektorowe



Wywiad: Sabina
Popczyk – prezes
zarządu Luxpol

Promocja: Bosch
odkurzacze
AquaWash&Clean

Remington
promocja „Back
to school”

DLF – dystrybutorem
marki
VBreathe

Temat numeru!



Fot. Remington

Serwis informacyjny

Branżowe informacje z Polski i ze świata.

Wywiad: Sabina Popczyk

– prezes zarządu Luxpol

Gołarki i maszynki do włosów

Czasy pandemii i zamknięcia salonów fryzjerskich oraz barberskich skłoniły wiele osób do samodzielnego zatroszczenia się o zarost i fryzurę. Znacznie ułatwia to odpowiedni sprzęt.

Nowości produktowe

Drobny, domowy sprzęt AGD. 18

Odkurzacze bezworkowe sieciowe

Należą do grupy nowszych modeli niż te pracujące z wykorzystaniem worków. Mają wiele zalet, co sprawia, że stale zyskują na popularności. Nie potrzebują do pracy specjalnych worków.

Grzejniki konwektorowe

Stacjonarne grzejniki konwektorowe zawierają w obudowie nagrzewającą się grzałkę lub płytę. Zazwyczaj mają płaski kształt obudowy, mogą stać na podłodze lub być wieszane na ścianie.

W NASTĘPNYM NUMERZE

Odkurzacze bezprzewodowe

Coraz częściej odkurzacze wyposażone są w zasilanie akumulatorowe. Zyskuje ono na popularności ze względu na wzrastającą wydajność i zwiększającą się efektywność energetyczną.

Oczyszczacze powietrza

Działają w oparciu o pasywny lub aktywny system filtracji albo wykorzystują obydwa jej rodzaje. System pasywny wykorzystuje filtry mechaniczne, a aktywny różne zjawiska fizyczne, takie jak procesy spalania czy jonizacji.

Szczoteczki i irygatory

Systematyczne i dokładne czyszczenie zębów to podstawowy warunek higieny jamy ustnej.

WIĘCEJ NA infoprodukt.pl



Struktura dystrybucji magazynu InfoProdukt SDA*



- Zwizualizowane sieci sklepów AGD, RTV, IT, media
- Zwizualizowane sieci sklepów elektrycznych i oświetleniowych
- Studia kuchenne oraz salony meblowe, projektanci
- Niezależne sklepy AGD, RTV, IT, media
- Hipermarkety, supermarkety, dyskonty
- Kanał internetowy, sklepy i witryny poradnikowe
- Firmy przedstawicielskie i kadra zarządzająca

Magazyn w wersji cyfrowej

- Lokalna strona WWW
- Globalna strona WWW
- Wyślij e-mail
- Ściągnij plik
- Wyświetl film
- Akcja, promocja

Wydawca:
InfoMarket Sp. z o.o.
ul. Trylogii 2/16, 01-982 Warszawa

Redaktor naczelny:
Piotr Krakowiak

Miejsce i data wydania:
Warszawa, wrzesień 2021

Druk:
Fundacja Źródła Życia

Konfekcjonowanie:
ADK Dariusz Krakowiak

Znak informacyjny:
ISSN: 2719-728X

Numer wydania:
Nr 9, wrzesień 2021

Niniejsza publikacja jest zastrzeżona patentowo i w całości chroniona prawem autorskim. Wszelkie komercyjne przytaczanie całości bądź wybranych fragmentów opracowania wymaga zgody Wydawcy. Materiały InfoMarket Sp. z o.o. zabezpieczone zostały specjalnym kodem. W przypadku naruszenia dóbr intelektualnych bądź materialnych InfoMarket Sp. z o.o., poniesione straty będą egzekwowane prawnie.



Pogromcy kurzu Sharp

w pojedynku o idealną czystość nie mają sobie równych

Przekonaj się, jak wielką siłę ma podwójna moc odkurzania, wykorzystująca urządzenia marki Sharp - oczyszczacz powietrza KI-G75EU-W oraz bezprzewodowy odkurzacz SA-VP4001BS-EU.

Pionowy odkurzacz Sharp to aż do 60 minut pracy, a zestaw szczotek i końcówek usuwa skutecznie kurz nawet w trudno dostępnych zakamarkach. Zanieczyszczenia niewidoczne gołym okiem wyeliminuje natomiast najbardziej zaawansowany oczyszczacz powietrza Sharp, wyposażony w technologię Plasmacluster oraz innowacyjny tryb Clean Assist wspomagający odkurzanie. Emisja intensywnego strumienia jonów pomaga pozbyć się drobin wzbijających się w powietrze, zarówno w trakcie sprzątania, jak i po nim.

Teraz dbanie o porządek to czysta przyjemność!

SHARP
Be Original.

www.sharphome.eu

Bosch

Odkurzaj #LikeABosch

Kupując wielofunkcyjny odkurzacz Bosch AquaWash&Clean objęty promocją klient może otrzymać atrakcyjny zestaw środków do prania oraz worków.



Akcja obejmuje wybrane modele odkurzaczy Bosch AquaWash&Clean zakupione w okresie od 26 lipca do 30 września 2021 r. Aby wziąć udział

osobowe kupującego, powinny to być dane osobowe uczestnika, które są zapisane na koncie MyBosch, na którym urządzenie jest zarejestrowane.

w promocji należy zalogować się na swoje konto MyBosch, lub założyć takowe jeśli go nie posiadamy. Do dnia 7 października 2021 r. trzeba zarejestrować zakupiony odkurzacz w zakładce „Moje urządzenia” oraz wypełnić formularz zgłoszeniowy. Powinien on zawierać wyraźne zdjęcie lub skan dowodu zakupu nowego urządzenia objętego akcją oraz jego tabliczki znamionowej. Jeżeli dowód zakupu zawiera dane

Na podany w formularzu adres mailowy otrzymamy potwierdzenie o udziale w promocji. Zgłoszenie zostanie przesłane do weryfikacji pod względem zgodności z regulaminem. Premia zostanie wysłana (na koszt organizatora) kurierem w terminie do 80 dni od daty zarejestrowania kompletnego zgłoszenia zgodnego z regulaminem promocji. Uczestnicy promocji zostaną nagrodzeni zestawem BBZWD4BAG, który zawiera 4 worki do odkurzania zaprojektowane dla odkurzaczy AquaWash&Clean. Specjalny materiał, trwały i odporny na rozerwanie, zapewnia wysoką skuteczność filtracji powietrza wydmuchiwanego z odkurzacza. Wygodny system zamykania worka pomaga w jego higienicznej wymianie. Drugim upominkiem jest zestaw BBZWDSET zawierający detergenty do prania dywanów i tapicerki. Środek piorący zapewnia skuteczne czyszczenie, a płyn zapobiegający powstawaniu piany, kontroluje stopień spieniania, chroniąc odkurzacz podczas procesu prania. Regulamin promocji, lista partnerów handlowych oraz modeli odkurzaczy nią objętych dostępne są na stronie www.bosch-home.pl w zakładce „Promocje”.

Kärcher

Czyści kościół św. Jana nad jeziorem Feuersee w Stuttgarcie

Kościół św. Jana nad jeziorem Feuersee w Stuttgarcie jest jednym z charakterystycznych punktów stolicy regionu. Został ukończony w 1876 roku według planów architekta Christiana Friedricha von Leinsa w stylu neogotyckim, co czyni go pierwszą postśredniowieczną budowlą sakralną w Stuttgarcie.

W ramach programu mecenatu kulturalnego, producent urządzeń czyszczących Kärcher od 1980 roku odrestaurował i wyczyścił ponad 150 zabytków, m.in. Plac św. Piotra w Rzymie, Bramę Brandenburską w Berlinie, pomnik Chrystusa Odkupiciela w Rio de Janeiro, liczące ponad 3300 lat Kolosy Memnona w Luksorze w Górnym Egipcie, czy twarze prezydentów na Mount Rushmore w USA. Kościół św. Jana w zachodniej części Stuttgartu jest świetnie znany przez mieszkańców miasta jako ich małe Notre-Dame, pięknie i malowniczo położone nad jeziorem Feuersee. Kärcher oczyścił ściany z piaskowca południowo-zachodniej fasady kościoła. Starannie usunięto narosła biologiczne niszczące powierzchnię oraz przebarwienia, które sprawiają, że kamień wydaje się ciemniejszy. Koszty kompleksowego czyszczenia, które odbywa się w ramach więk-

szej renowacji kościoła, poniesie firma Kärcher w ramach mecenatu kulturalnego. – *To wspaniałe, że jako firma możemy przyczynić się do zachowania jednego z ważnych zabytków kultury w regionie* – mówi Hartmut Jenner, dyrektor generalny i prezes zarządu Alfred Kärcher SE & Co. KG. – *Jest dla nas ważne, aby zachować ten budynek dla mieszkańców Stuttgartu.*



Pierwszym etapem czyszczenia jest usunięcie z powierzchni porostów biologicznych, takich jak mech i glony, za pomocą urządzenia wysokociśnieniowego z podgrzewaniem wody pracującego w trybie pary o temperaturze 95 °C i obniżonym ciśnieniu maksymalnie 0,5-1 bar. Para wodna nie tylko usuwa roślinność, ale również opóźnia jej ponowne pojawienie się, ponieważ zarodniki, które wniknęły głębiej, są niszczone przez wysoką temperaturę. Czyszczenie gorącą parą jest jedną z najskuteczniejszych, a jednocześnie najdelikatniejszych technik czyszczenia i konserwacji mineralnych struktur budowlanych. Następnie za pomocą niskociśnieniowej obróbki strumieniowo-ścierniej mikrocząsteczkowej, usuwane są inne osady, tzw. czarne skorupy. Zasada działania zabiegu jest podobna do piaskowania, z tą różnicą, że odbywa się on w sposób znacznie delikatniejszy. Aby nie uszkodzić cennej, oryginalnej powierzchni delikatnej fasady z piaskowca, eksperci Kärcher stosują ciśnienie 1-1,5 bara, aby całkowicie usunąć niektóre osady. Szczególnie widoczne po czyszczeniu pozostają osady manganowe. Nie są to zabrudzenia, a jedynie naturalny element procesu starzenia się piaskowca.

THOMAS

Odkurzanie odświeżająco inne.

GERMAN INNOVATION AWARD '18 WINNER

MADE IN GERMANY



CYCLOON HYBRID

Najlepsze rozwiązanie dla właścicieli zwierząt. Skuteczne usuwanie sierści i zapachów. Filtr cyklonowy czy filtr wodny? Wybór należy do Ciebie!

24+12
MIESIĘCY
GWARANCJI
PO REJESTRACJI PRODUKTU

Dowiedz się więcej na:

 idealnyodkurzacz.pl

INFORMACJE

Remington

Promocja „Back to school”

Powrót do szkoły wcale nie musi być trudny, zwłaszcza z nową promocją marki Remington. Biorąc w niej udział mamy szansę wygrać atrakcyjne nagrody.



Akcja „Back to school” jest kierowana do klientów, którzy w okresie od 16 sierpnia do 30 września bieżącego roku zakupili produkt promocyjny tej marki. Lista obejmuje 11 urządzeń przeznaczonych do męskiej i damskiej stylizacji. Następnym etapem konkursu jest zrobienie zdjęcia swojej nowej „stylówki”, na pierwszy dzień

w szkole, pracy czy na uczelni. Wypełniając formularz zgłoszeniowy należy je załączyć wraz ze zdjęciami dowodu zakupu i zakupionego produktu marki Remington. Następnie należy poczekać na zakończenie akcji oraz jej wyniki. Zdjęcia oraz lista laureatów konkursu zostaną opublikowane po zakończeniu procedury weryfikacji. Uczestnicy konkursu mogą wygrać bardzo atrakcyjne nagrody. W puli znajduje się 5 hulajnóg elektrycznych Xiaomi Mi Electric Scooter Essential oraz 45 par słuchawek bezprzewodowych JBL Tune 510BT. Jest więc o co walczyć. Szczegóły dotyczące konkursu dostępne są na stronie www.back-to-school-z-remington.pl. Znajdziemy tam takie informacje jak lista promocyjnych produktów, sklepów biorących udział w akcji, a także regu-

PRODUKTY			
Kierunki Protect	WOSKOWA	WOSKOWA	WOSKOWA
WOSKOWA	WOSKOWA	WOSKOWA	WOSKOWA
WOSKOWA	WOSKOWA	WOSKOWA	WOSKOWA
WOSKOWA	WOSKOWA	WOSKOWA	WOSKOWA
WOSKOWA	WOSKOWA	WOSKOWA	WOSKOWA
WOSKOWA	WOSKOWA	WOSKOWA	WOSKOWA
WOSKOWA	WOSKOWA	WOSKOWA	WOSKOWA
WOSKOWA	WOSKOWA	WOSKOWA	WOSKOWA
WOSKOWA	WOSKOWA	WOSKOWA	WOSKOWA
WOSKOWA	WOSKOWA	WOSKOWA	WOSKOWA
WOSKOWA	WOSKOWA	WOSKOWA	WOSKOWA

lamin oraz oczywiście formularz zgłoszeniowy, po którego wypełnieniu weźmiemy udział w zabawie.

DLF

Dystrybutorem marki VBreathe

Autoryzowany importer i dystrybutor m.in. urządzeń Stadler Form w Polsce. DLF sp. z o.o. z Gdyni istnieje na polskim rynku od początku lat dziewięćdziesiątych i specjalizuje się w sprzedaży nowoczesnych produktów z zakresu Hi-tech, robotyki i AGD. Do jej oferty dołączyła marka VBreathe.

Celem firmy DLF jest dostarczenie klientom najwyższej jakości urządzeń, które poprawiają jakość życia. Obecnie firma jest autoryzowanym importem lub dystrybutorem m.in. marek takich jak: iRobot, Stadler Form, Crock-Pot, Kohersen Mycook, FoodSaver, Breville, Laurastar, Segway. VBreathe jest australijskim startupem, który swoją działalność skoncentrował na poprawie jakości powietrza w pomieszczeniach poprzez stworzenie nowej technologii, niedostępnej w żadnych innych produktach oczyszczających powietrze obecnych na rynku. VBreathe Tasman jest w pełni naturalnym oczyszczaczem powietrza i detoksykatorem.



W niezależnych testach przeprowadzonych przez wiodące laboratoria i uniwersytety w Australii zgodnie z międzynarodowymi wytycznymi zdrowotnymi udowodniono, że drastycznie redukuje szkodliwe patogeny wewnątrz pomieszczeń. Super intuicyjna konstrukcja VBreathe i zintegrowana technologia pozwalają na pełną kontrolę nad wszystkim, od sprzętu, przez firmware, po oprogramowanie dostarczane za pośrednictwem wygodnej inteligentnej aplikacji VBreathe. Opatentowane urządzenie zdobyło złotą nagrodę Good Design Award 2020 i ustanawia technologię oczyszczania i detoksykacji powietrza Tasman VBreathe jako nowy punkt odniesienia dla urządzeń uzdatniających powietrze w pomieszczeniach. Więcej informacji można znaleźć na stronie www.vbreathe.pl.

BaByliss MEN



LEKKA I WYTRZYMAŁA MASZYNA E990E

od BaByliss MEN

Wybierz **największą precyzję** strzyżenia dzięki **japońskiej stali** i ciesz się **profesjonalnym** efektem w swoim domu!





Elastyczność

w działaniu

i dynamiczny rozwój

LUXPOL

PRODUKTY AGD



Rozmowa z
Sabiną Popczyk
– prezes zarządu firmy Luxpol

Redakcja: Czym zajmuje się firma Luxpol i produkty jakich marek oferuje?

Sabina Popczyk: Luxpol od 2010 r. jest importerem pralkowirówek i wirówek Luscia, a także produktów drobnego AGD pod markami Luxpol i Begood. Od końca ubiegłego roku Luxpol jest również właścicielem i importerem marki Gotie oraz głównym dystrybutorem wszystkich wymienionych marek. Współpracujemy z sieciami detalicznymi, takimi jak Media Expert i MyCenter, oraz z wybranymi dystrybutorami hurtowymi, jak np. AB SA czy Elbis sp. z o.o. Naszą ofertę kierujemy również bezpośrednio do sklepów niezależnych, wychodząc naprzeciw ich oczekiwaniom zarówno w zakresie jakości produktu, jak i warunków handlowych. Starannie dobrana oferta oraz przemyślana, bezpośrednia dystrybucja pozwalają naszym partnerom generować odpowiedni poziom marży, co na dzisiejszym rynku stanowi duży atut. W ofercie marki Gotie mamy szereg produktów specjalnie stworzonych pod klienta internetowego. W ten sposób roz-

Marka Gotie oferuje produkty AGD z segmentu premium przeznaczone dla najbardziej wymagających konsumentów.

wijamy nasz sklep internetowy Gotieshop.pl oraz ściśle współpracujemy z wybranymi innymi sklepami WWW. Pozwala to na szeroką dystrybucję produktów oraz promocję marki Gotie w nowoczesnym medium.

Ostatni czas, pomimo pandemii, to dla firmy okres intensywnego rozwoju, m.in. ze względu na akwizycję marki Gotie. W jaki sposób uzupełniła ona jej portfolio?

Zeszłoroczny czas pandemii okazał się dla Luxpolu dobry z uwagi na wzrosty sprzedaży w kategorii zamrażarek Begood, a w ostatnich 2 miesiącach roku obroty podwojone zostały dzięki dołączeniu do naszego port-

Target, do jakiego skierowana jest marka Gotie oraz jej produkty, doskonale uzupełniają marki Luxpol i Begood oraz stanowią wartość dodaną dla firmy. To pozwoliło nam wygenerować ponad 100 proc. wzrostu sprzedaży po 7 miesiącach.

folio marki Gotie. Od stycznia borykamy się, jak każda firma, z trudną sytuacją na rynku – niższa odsprzedaż oraz problemy z terminami oraz kosztem importu z Chin. Jednak udaje się nam utrzymywać dobrą dostępność towaru i wdrażać nowości. Target, do jakiego skierowana jest marka Gotie oraz jej produkty, doskonale uzupełniają marki Luxpol i Begood oraz stanowią wartość dodaną dla firmy. To pozwoliło nam wygenerować ponad 100 proc. wzrostu sprzedaży po 7 miesiącach i pokryć inwestycje poczynione od listopada 2020: nowy, większy magazyn i biuro handlowe, czterokrotny wzrost zatrudnienia oraz wprowadzenie kilkunastu nowych produktów. Nowości pojawiły się w kategoriach całkiem nowych dla

wszystkich trzech naszych marek: żelazka, stacje pary, roboty planetarne i tostery. Okazały się one strzałem w dziesiątkę w kwestii powiększenia oferty. W tym roku planujemy jeszcze trzy premiery w portfolio i kilka „zliftingowanych” produktów.

Jakie produkty znajdziemy w ofercie marki Begood i do kogo są one kierowane?

W tym roku w marce Begood niewiele będzie zmian. Utrzymujemy ofertę złożoną z najbardziej sprawdzonych, rozpoznawalnych już i rotujących produktów – głównie są to chłodziarka podblatowa, zamrażarki skrzyniowe i szufladowe oraz kuchenki mikrofalowe.

Pozostałe marki to Luxpol oraz Luscia. Czym charakteryzuje się ich oferta?

Marka Luscia oferuje od lat dobrze sprzedające się wirówki, pralki wirnikowe i pralkowirówki. Wciąż jest na te produkty znaczne zapotrzebowanie w gospodarstwach rolniczych i agroturystycznych, w firmach sprząających oraz warsztatach samochodowych i innych przedsiębiorstwach produkcyjnych czy przemysłowych. Do tradycyjnej pralki automatycznej nie wrzucimy pewnych zabrudzonych różnymi substancjami ubiorów czy akcesoriów. Cena tych produktów, z uwagi na koszt transportu, bardzo wzrosła, ale widać, że nie wyhamowuje popytu. Nad marką Luxpol w tym roku została wykonana intensywna praca: mamy odświeżone i nowoczesne logo, które zostanie szeroko wprowadzone na produkty głównych kategorii. Postanowiliśmy przygotować ofertę rozsądnie wy-



Do klientów poszukujących rozsądnie wycenionych produktów o dobrej jakości kierowany jest sprzęt marek Gotie, Luxpol i Begood.

cenionych produktów dla klientów ceniących, oprócz dobrej jakości, także nowoczesne wzornictwo i atrakcyjną kolorystykę.

Jaką wartość dodaną niesie dla klientów wybór produktów oferowanych przez markę Luxpol?

Marka Luxpol oferuje „produkt na każdą kieszeń” – sprzedajemy nasze urządzenia na terenie całej Polski, a sklepy i ich klienci są bardzo zróżnicowani. Dlatego produkty Luxpol czy Begood są i będą uzupełnieniem w tych miejscach i dla konsumentów, dla których Gotie stanowi zbyt drogą ofertę.

Dla wielu firm pandemia była wydarzeniem, które o 180 stopni zmieniło zasady ich funkcjonowania. Jak wpłynęła na Luxpol?

Luxpol robi swoje! Mamy wyzwania na ten rok z uwagi na poniesione inwestycje i realizujemy swoją strategię. Nie jest na rynku tak, jak planowaliśmy, ale po kilku miesiącach zweryfikowaliśmy możliwości i nadrzędnym celem jest zakończenie tego roku z podwojonym wynikiem w stosunku do 2020. Mocno koncentrujemy się na wizerunku firmy, rozpoznawalności naszych marek i produktów. Wspieramy naszych partnerów i wzajemne relacje handlowe, a bardzo często przyjacielskie. W ramach ustalonego budżetu realizujemy działania marketingowe: pokazujemy się regularnie w „InfoMarkecie”, planu-

Zespół Luxpolu codziennie pracuje nad konkurencyjnością rynkowej oferty oraz relacjami z klientem. W gronie tym znajdują się m.in. (od lewej) – Sylwia Kozłowska – import manager, Grzegorz Wolff – key account manager i Sabina Popczyk – prezes zarządu.

jemy działania reklamowe w czasopiśmie wnętrzarskich, a na rynek wchodzi nowy katalog produktów, który będzie szeroko dystrybuowany. Współpracujemy również z zagranicznymi odbiorcami: z Grecji i Ukrainy.

Aktualnie jesteśmy w trakcie nawiązywania współpracy w kolejnych państwach. Sprzedaż na rynki zagraniczne jest dla nas również sposobem na realizację planów.



W jaki sposób zorganizowana jest dystrybucja produktów Luxpolu? Jak firma wspiera swoich dystrybutorów w działaniach sprzedażowych?

Współpracujemy z wieloma kontrahentami. Docieramy do nich bezpośrednio, stwarzamy przyjazne warunki handlowe i staramy się elastycznie podchodzić do możliwości naszych klientów, do ewentualnych problemów czy reklamacji. Z uwagi na doświadczenia i od wielu lat osadzony w branży zespół handlowy, znamy bardzo dobrze swoich partnerów oraz charakterystykę branży. Tak jak wspomniałam wcześniej, bardzo często opieramy się na przyjacielskich relacjach, i to, zwłaszcza w tym ciężkim czasie, się sprawdza.

Jakich nowości w ofercie produktowej Luxpolu możemy spodziewać się w przyszłości?

W tym roku wprowadziliśmy kilkanaście nowych produktów, a przed nami jeszcze kilka premier. Obecnie trwają prace nad poszerzeniem oferty do przyszłego roku. Na pewno wprowadzimy do niej nowe kategorie, które zaprezentujemy w najbliższym czasie. Mamy olbrzymie doświadczenie w imporcie, a w naszym zespole są osoby, które tworzyły marki Luscia, Luxpol, Begood i Gotie przez ponad 10 lat, co poszerza nasze kontakty i możliwości produkcji w różnych miejscach i krajach. Rynek się zmienia i my jako społeczeństwo bardzo zmieniamy swoje potrzeby – Luxpol nie jest korporacją, lecz małym zespołem o dużej kreatywności, elastyczności i zdolnym do szybkiego reagowania na to, co dzieje się na rynku. Uważam, że to i swoboda działania, jaka została mnie i mojemu zespołowi powierzona, są naszymi największymi atutami. Potrafimy bardzo elastycznie reagować na oczekiwania klientów i konsumentów.

Rozmawiał: Gabriel Niewiński



REMINGTON
EST. NEW YORK 1937



Oficjalny partner Manchester United w kategorii urządzeń do stylizacji

POWER-X
S E R I E S



**Stylizacja
zarostu
i fryzury**

Fot. Remington

Czasy pandemii i zamknięcia salonów fryzjerskich oraz barberskich skłoniły wiele osób do samodzielnego zatroszczenia się o zarost i fryzurę. Znacznie ułatwia to odpowiedni sprzęt. Producenci dynamicznie reagują na potrzeby konsumentów i dostarczają urządzenia, dzięki którym zadbanie o wygląd jeszcze nigdy nie było tak łatwe.

Pomogą w tym, oczywiście, golarki i trymery oraz maszynki do strzyżenia. Nowoczesne urządzenia są niezwykle funkcjonalne. Przede wszystkim oferują bezprzewodową swobodę i długi czas działania na baterii. Ma to znaczenie zwłaszcza na początku, gdyż pierwsze stylizacje na pewno zajmą więcej czasu. Standardem jest już również wodoodporność, która pozwala na wygodne użycie pod prysznicem. Dzięki licznym dodatkom i nasadkom stylizacja jest łatwiejsza, zajmuje mniej czasu oraz możemy przycinać włosy praktycznie na całym ciele.

Rodzaje golarek

elektrycznych

Do najpopularniejszych urządzeń zdecydowanie należą golarki, które przeszły prawdziwą ewolucję. Obok klasycznych, służących do usuwania zarostu z twarzy, można znaleźć także modele podróżne czy do golenia ciała. Milowym krokiem było wprowadzenie urządzeń typu wet & dry, które pozwalają na usuwanie zarostu zarówno na sucho, jak i na mokro, a także z użyciem np. pianki. Całkowicie szczelna obudowa pozwoliła także na czyszczenie urządzeń pod bieżącą wodą, co dla wielu użytkowników oznacza duże ułatwienie. Golarki do twarzy różnią się przede wszystkim rodzajem elementu golącego oraz zastosowanymi rozwiązaniami. O głowicy mówimy zwłaszcza

w kontekście golarek – to właśnie jej rodzaj decyduje o ich klasyfikacji. Wyróżniamy dwa zasadnicze typy golarek:

- golarki foliowe,
- golarki rotacyjne.

Pierwszy typ ma bardzo charakterystyczną budowę – ostrza pokryte są specjalną siatką lub folią, która chroni je przed stępieniem, a także osłania skórę przed skaleczeniem. Siatka to cienka blaszka z otworami, przez które zarost dostaje się do ostrzy – im bardziej folia przylega do skóry, tym krócej obcięty jest zarost. Klasyczna folia oscylacyjna ma okrągłe otwory. Niektórzy producenci proponują folię z otworami o zróżnicowanym kształcie, dzięki czemu urządzenie dobrze wychwytuje włoski rosnące pod różnym kątem.

Inaczej element golący zbudowany jest w modelach rotacyjnych, które najczęściej mają system trzech głowic tnących. Zespół golący składa się z głowic, z których każda ma osłonę, pod którą znajdują się ostrza. Pracują one pod różnymi kątami i są idealnie dostosowane do nacisku, co w praktyce oznacza także bardzo dobre dopasowywanie się golarki do konturów twarzy. Ostrza unoszą, a następnie ścinają długie i krótkie włosy, zapewniając szybkie golenie.

Działanie głowicy

Głowica goląca składa się z kilku elementów. Najważniejszym jest system tnący, który najczęściej jest dwu- lub trójfazowy i dodatkowo zawiera trymer lub tzw. środkową przycinarkę, które mają usunąć dłuższe włosy i które współpracują z częścią golącą – najpierw przycinane są dłuż-

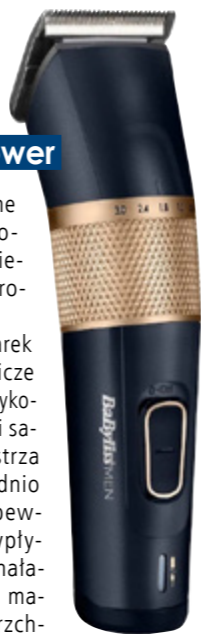
BABYLISS E986E Lithium Power

sze włosy, potem usuwane krótkie. Dodatkowo włosy zostają delikatnie uniesione i skierowane w stronę ostrzy. Istotny w obu typach golarek jest blok ostrzy – zasadnicze znaczenie ma tu materiał wykonania zarówno ostrzy, jak i samej siatki lub głowicy. Ostrza muszą być też odpowiednio wyprofilowane, aby zapewnić precyzyjne golenie; wpływają także na redukcję hałasu i wibracji. Odpowiedni materiał wykonania powierzchni czoła golarki zapobiega powstawaniu podrażnień i sprawia, że golenie jest dużo bardziej komfortowe. Nie mniej istotną kwestią są ruchome głowice, które mogą mieć różny kąt nachylenia, np. 19° czy 40°, dzięki czemu dostosowują się do rysów twarzy, a golenie podbródka, szczęki i szyi jest dokładniejsze i bezpieczniejsze dla skóry. W zależności od marki i modelu może się ona poruszać na kilka sposobów. Najbardziej wysublimowane modele mogą poruszać się w pełnej izometrii, czyli pod każdym kątem. Mówimy wtedy zazwyczaj o modelach z głowicami 3D. W praktyce urządzenia z głowicami 3D mają powierzchnie tnące poruszające się i/lub uginające ruchem tył-przód, a także na boki. W części rozwiązań dzięki blokadzie można je zatrzymać – wtedy głowica jest wychylona najbliżej frontu golarki, najdalej do tyłu lub ustawiona w pozycji centralnej.

Tryby pracy golarek

Decydując się na zakup konkretnego modelu, warto zwrócić uwagę nie tylko

CONCEPT ZA7035



Golenie ciała i twarzy – Concept ZA7040



Fot. Concept (x4)

Golarka męska Concept ZA7040 nadaje się do golenia na mokro i na sucho twarzy oraz ciała. Jest wyposażona w 3 nasadki o długości cięcia 1,5, 2,5 oraz 3,5 mm. Urządzenie zapewnia do 45 min pracy na jednym ładowaniu oraz może być użytkowane pod prysznicem, dzięki wodoodporności. Golarka wyposażona jest w dobrej jakości dwu-

stronne ostrze ze stali nierdzewnej, które jest bardzo delikatne dla skóry i doskonale radzi sobie nawet z długim i gęstym zarostem.



na regulację prędkości pracy, ale też możliwość zmiany trybów pracy. Co to oznacza? Niektóre golarki elektryczne mają różne tryby. W zależności od ustawienia i golonych partii

twarzy użytkownik może wybrać delikatny, zwykły lub intensywny tryb usuwania zarostu. Dzięki temu urządzenie dopasowuje się do indywidualnych cech zarostu i skó-

ry. Aby urządzenie było bardziej funkcjonalne, producenci stosują wymienne końcówki, dzięki którym można nie tylko golić zarost, ale też skrać go, modelować i przycinać. Niekiedy w zestawach dostępne są także małe trymery do włosów w uszach i nosie. Do przechowywania akcesoriów służy specjalna podstawka lub praktyczne etui. Oczywiście, istotnym elementem jest także napięcie zasilania. Jeśli model ma zmienne ustawienia 110/230 V i dodatkowy adapter, stanie się wygodny użyciu we wszystkich niemal zakątkach świata.

Trymer – do czego służy?

Trymery to urządzenia, które kojarzą się nam przede wszystkim z przycinaniem męskiego zarostu lub usuwaniem włosów z trudno dostępnych miejsc, takich jak nos czy uszy. Warto jednak na pierwszy plan wysunąć ich jakże ważną funkcję, jaką jest możliwość przycinania brody i wąsów. Te niewiel-

CONCEPT ZA7010



REMINGTON MB7050 T-Series

Precyzyjna golarka Remington Omniblade Face and Body HG3000

Dostępna w ofercie marki Remington golarka Omniblade Face and Body dzięki zdejmowanej głowicy i sześciu wymiennym nakładkom pozwoli na stworzenie wielu stylów i zapewni bardzo dokładne golenie od stóp do głów. Jej intuicyjna konstrukcja zapewnia pełną kontrolę nad



stylizacją. Nie musimy też martwić się o wymianę ostrzy, ponieważ mają one gwarantowaną trwałość do 5 lat. Dzięki nowej konstrukcji ostrzy z tłoczonych i szlifowanej stali możemy doświadczyć bardzo precyzyjnego cięcia, na długość zaledwie 0,15 mm. Urządzenie ma zdejmow-

aną głowicę i bogaty zestaw nakładek, który pozwala na wszechstronną stylizację. Obejmuje on główne ostrze 35 mm, ostrze do ciała 50 mm, grzebień do ciała 3/6/9 i 4 grzebień do zarostu (1, 2, 3, 5 mm). Czas pracy na zasilaniu bezprzewodowym wynosi do 40 min, a wskaźnik LED informuje o naładowaniu. Urządzenie jest w 100 proc. wodoodporne.

Fot. Remington



Fot. Remington

Z maszynek do strzyżenia korzystają również panie, które często decydują się na odważne stylizacje.

kie, lecz poręczne urządzenia pozwalają uzyskać i utrzymywać zarost o równej długości. Trymery pozwalają też zachować równowagę między dwoma dość odległymi biegunami: całkowitą depilacją lub jej brakiem. To doskonałe rozwiązanie dla tych panów, którzy chcą mieć elegancką brodę i/lub wąsy odpowiedniej długości, tzn. takiej, która najbardziej pasuje do kształtu twarzy, typu urody, a czasem też okoliczności. Dużą zaletą tych urządzeń jest także wyżej wspomniana poręczność. Doskonale sprawdzają się podczas wakacyjnych wyjazdów, a także wtedy, gdy czas jest na wagę złota. Ponadto pomagają zachować higienę osobistą, a dzięki materiałom wykonania i dodatkowym rozwiązaniom nie powodują podrażnień na skórze.

Budowa trymera

Najważniejszym elementem każdego trymera jest tzw. trymer

MPM MMW-01

precyzyjny, czyli głowica, która odpowiada za przycinanie, a właściwie już prawie golenie włosów. To właśnie na nią nakłada się nasadki, pozwalające zmieniać ich długość. Jeśli chcemy uzyskać efekt idealnie gładkiej skóry, wystarczy korzystać z trymera precyzyjnego, który skraca je nawet do 0,2 mm!

Ważne, aby ostrza urządzenia były wykonane z trwałego, ale też bezpiecznego dla skóry materiału. Dlatego producenci sięgają po stal nierdzewną, która stosowana jest też w golarkach do stylizacji męskiego zarostu. Trymer precyzyjny albo jest integralną częścią urządzenia, albo trzeba go nałożyć. Regulację długości włosa można ustawić samemu za pomocą specjalnych nakładek. Ważny jest fakt, że część urządzeń może działać bezprzewodowo nawet przez 60 minut.

W wypadku trymerów warto wybrać te modele, które pracują zarówno na sucho, jak i na mokro. Po pierwsze – ułatwia to korzystanie z urządzenia i zapewnia większy komfort, po drugie – pozwala na szybkie czyszczenie pod bieżącą wo-



CONCEPT ZA7030

dą. Dobrym rozwiązaniem są także trymery bezprzewodowe, które można w każdej chwili naładować. Już na początku warto sprawdzić, czy wybrany przez nas model jest wodoodporny i jak jest zasilany. Przy wyborze najlepiej przyjrzeć się także temu, jaki urządzenie ma kształt. Musi dobrze „leżeć w dłoni” i być poręczne – inaczej trudno będzie precyzyjnie wystylizować niektóre partie ciała, a o wygodę i komfort tu właśnie chodzi.

Typy nasadek

To właśnie nakładki, nasadki, grzebienie odpowiadają za możliwości tych niewielkich urządzeń. Ich główne zadanie polega na regulacji długości włosów, ale można ich użyć także do nadawania kształtu fryzurze intymnej. Do wyboru mamy kilka rozwiązań i kilka typów końcówek – poniżej przedstawiamy najpopularniejsze.

■ **Nasadka do precyzyjnego przycinania** – czyli podstawa każdego trymera. Nasadka tego typu pozwala precyzyjnie wymodelować linie, a także maksymalnie skrócić włoski.

■ **Regulowany grzebień trymujący** – może mieć np. trzy ustawienia, o długości: 2, 4, 6 mm. Nasadkę nakłada się na try-



GERLACH GL 2829

ELDOM MG100G CLIPP

mer i ciągnąc ją w górę lub w dół, ustawia się długość przycinania.

■ **Wymienne nasadki grzebieniowe** – czyli standardowe rozwiązanie. Do większości urządzeń dołączane są nasadki, które przycinają włoski na określoną długość – najczęściej są to dwie końcówki. Warto zwrócić uwagę na ich rodzaj oraz długość, na jaką przycinają włoski. Dostępne są zestawy pozwalające uzyskać długość np. 2 i 4 mm lub 5 i 8 mm.

■ **Nasadka do kształtowania brwi** – nie jest standardem. Umożliwia wyrównywanie długości brwi (np. 2 i 4 mm). Wystarczy założyć nasadkę grzebieniową na głowicę przycinającą, aby uzyskać precyzyjny i symetryczny efekt. Czasami w zestawie dołączana jest pęseta do precyzyjnego usuwania włosów.

■ **Szczotka złuszcząca** – końcówka tego typu już jakiś czas temu pojawiła się w depilatorach – w trymerach jest jeszcze rzadkością. Szczotka złuszcząca gwarantuje komfort golenia i pomaga zapobiegać wrastaniu włosów. Głowica obraca się łagodnie, usuwając martwe komórki i pozostawiając skórę jedwabiście gładką.

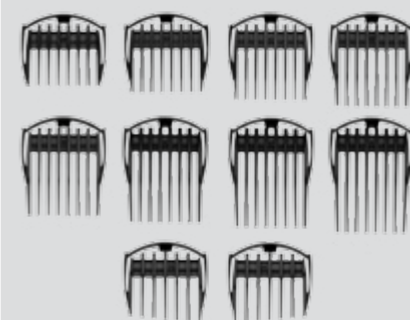
■ **Nasadka zabezpieczająca** – chroni trymer przed zniszczeniem i gwarantuje bezpieczne przechowywanie.



BABYLIS T890E

Efektywne strzyżenie do 160 min – BaByliss E990E

W maszynie do strzyżenia BaByliss E990E zastosowano precyzyjnie zaprojektowane ostrza ze stali japońskiej. Zapewniają one wyjątkowo ostry kąt cięcia, gwarantując niezwykle gładkie i łatwe przycinanie nawet dłuższych, grubszych włosów. Dużym atutem jest ponadprzeciętna wydajność akumulatorów litowo-jonowych,



zapewniających 160 minut bezprzewodowej, nieprzerwanej pracy. Nawet na niższych poziomach naładowania wydajność urządzenia nie zmniejsza się. Dzięki funkcji szybkiego ładowania już po 30 minutach maszyna będzie gotowa do działania przez 15 minut. Wbudowany wyświetlacz pokazuje czas pracy akumulatora, dając pełną kontrolę pracy urządzenia, a 45 możliwości doboru długości strzyżenia od 0,6 do 28 mm zapewnią wyjątkową swobodę w przygotowywaniu stylizacji. Zdejmowane ostrze można bez obaw myć pod wodą.

Fot. BaByliss (x3)

Cechy trymerów

Na początku warto zwrócić uwagę na to, że na rynku dostępnych jest coraz więcej urządzeń gwarantujących komfort użycia i precyzyjną cięcia. Jednak by tak było, warto zapoznać się z modelem, który idealnie sprosta konkretnym potrzebom. Na co zatem należy zwrócić uwagę? Przede wszystkim na ostrze. Dobrym rozwiązaniem są te wykonane w innowacyjnej technologii EST – cechują-



MPM MMW-04

ce się trójwymiarowym kształtem, zapewniające ostry kąt cięcia, tak istotny przy stylizacji włosów i zarostu. Ostrze powinno być oczywiście także wykonane z hartowanej stali nierdzewnej, która gwarantuje wytrzymałość i stabilność.

Kolejnym istotnym elementem jest liczba ustawień długości przycinania. Niektóre z modeli mają ich nawet pięćdziesiąt, dzięki czemu zapewniają precyzyjną stylizację. To istotne, ponieważ nie-

Golarki wielofunkcyjne przekonują użytkowników praktycznością, mogą służyć do skracania zarostu na całym ciele.

Łatwa stylizacja z Remington Power X Series X4 – HC4000

Ergonomiczna konstrukcja z rękkością antypoślizgową zapewnia pełną kontrolę i wygodę podczas cięcia. Czas pracy bezprzewodowej wynosi nawet 60 min, nie musimy więc obawiać się, że w trakcie stylizacji zabraknie energii. Urządzenie ma również wskaźnik LED, który pozwala kontrolować poziom naładowania akumulatora. Zdejmowany, zmywalny wkład z ostrzami można łatwo wyjąć do umycia, dzięki czemu maszyna po użyciu będzie czysta i higieniczna.



Dzięki 3-krotnie większej wydajności strzyżenia i samoostrzającym się ostrzom ze stali japońskiej przy pomocy maszyny Remington Power X Series X4 możemy stworzyć idealną fryzurę we własnym domu. Łatwo wybierzemy odpowiednią długość spośród 33 ustawień długości za pomocą pokrętki do regulacji, a także osiągniemy pełen komfort i profesjonalne rezultaty dzięki wygodnym, regulowanym gładkim grzebieniom (3 – 35 mm).

Fot. Remington (x2)

Fot. Remington



Fot. Elidom

Atutem trymerów jest wodoodporność, która pozwala na ich łatwe czyszczenie oraz wygodne golenie, np. pod prysznicem.

na całej twarzy zarost powinien być przycinany na równą długość. Ponieważ trymer ma być domowym stylistą, powinien być wygodny w użyciu. Warto zwracać uwagę na to, czy jest wodoodporny oraz czy ma ergonomiczny kształt i wygodnie leży w dłoni. Warto też zaopatrzyć się w model, którego akumulator pracuje po naładowaniu ponad 30 minut. Dodatkową zaletą jest system zapamiętujący preferencje użytkownika, dzięki któremu nie trzeba każdorazowo wprowadzać ustawień.

Maszynki do strzyżenia włosów

Maszynki do strzyżenia włosów wyposaża się w możliwość regulacji długości cięcia, samostrzące się ostrza czy trymer do bardziej precyzyjnego strzyżenia. Obok klasycznych modeli można znaleźć także urządzenia służące do samodzielnego przycinania włosów, które charakteryzują się kształtem, dzięki któremu mieszczą się w dłoni.



CAMRY CR 2925

REMINGTON Style Series Aqua R6

Stosowane są przez wielu mężczyzn i spełniają funkcję domowego fryzjera. Służą do skracania włosów na głowie, które można ścinać na kilka długości. Jest to możliwe dzięki temu, że większość modeli ma wymienne końcówki, tzw. grzebienie, które pozwalają na regulację długości strzyżonych włosów. Z kolei strzyżenie bez grzebienia oznacza przycinanie włosów przy samej skórze. Ważną cechą maszynek jest właśnie liczba ustawień długości strzyżenia. Im jest ona większa, tym łatwiej i precyzyjniej można ustawić długość włosów. W najlepszych modelach do wyboru jest nawet 15 różnych ustawień. W większości modeli ustawienia zmienia się przez wysunięcie grzebienia. Niektóre urządzenia mają specjalne pokrętko na ręczce maszynki, które precyzyjnie odmierzają daną długość. Występują także urządzenia, które zamiast wysuwanego grzebienia mają wymienne nakładki, odpowiadające do długości włosów. Na rynku dostępne są dwa typy urządzeń: klasyczne oraz służące do samodzielnego przycinania włosów; w wypadku drugiej kategorii największe znaczenie ma kształt urządzenia, które musi gwarantować wygodę obsługi przy jednoczesnym zachowaniu skuteczności.



Fot. Remington

Stosowane rozwiązania

Decydując się na maszynkę do strzyżenia, należy zwrócić uwagę na kilka parametrów i funkcji. Z pewnością najważniejszy jest zespół tnący. Najczęściej ostrza wykonane są ze stali szlachetnej. To popularny materiał zapewniający dużą wydajność i trwałość. Samoostrząca konstrukcja ostrzy sprawia, że nie trzeba martwić się o ich ostrość. W modelach najbardziej zaawansowanych stal szlachetną zastępuje się tytanem. Materiał ten zapewnia najlepszą trwałość. Niektórzy producenci stosują powłokę tytanową lub ceramiczną na ostrzach ze stali szlachetnej, co również jest rozwiązaniem korzystnie wpływającym na ich trwałość. Głowica z ostrzami może być również zdejmowana, co znacznie ułatwia jej czyszczenie. Długość cięcia w maszynkach jest oczywiście regulowana. Podstawowe modele urządzeń pozwalają wybrać między kilkoma różnymi długościami, podczas gdy w urządzeniach bardziej zaawansowanych będzie to nawet ponad 50 różnych długości. Umożliwia to bardzo precyzyjne cięcie. Dostępne są maszynki z cyfro-

Fot. Remington (v2)



Golenie od stóp do głów – Remington Omniblade Multi Pro – HG5000



Golarka Remington Omniblade Multi Pro zapewnia bardzo dokładne golenie całego ciała. Dzięki nowej konstrukcji wytrawionego, płaskiego ostrza możemy precyzyjnie przycinać owłosienie na długość zaledwie 0,15 mm. Urządzenie wyposażono w zdejmowaną głowicę oraz aż 9 wymiennych nakładek: główne ostrze 35 mm, trymer do nosa i uszu, szczoteczka do czyszczenia twarzy, regulowany grzebień z ustawieniem długości (5 – 55 mm), cztery stałe grzebienie (7, 9, 12, 16 mm), grzebień do ciała 3/6/9 oraz grzebień do nosa i uszu 3/6. Golarka Omniblade Multi Pro zapewnia pełną swobodę stylizacji w dowolnym miejscu dzięki 60-minutowej pracy bezprzewodowej. Dzięki wskaźnikowi naładowania LED zawsze będziemy wiedzieć, czy akumulator się wyczerpuje, i będziemy mogli go naładować za pomocą ładowarki USB. Urządzenie jest w 100 proc. wodoodporne, a w zestawie znajduje się szaszetka podróżna.



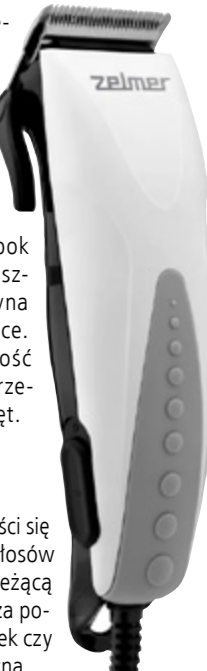
Trymery są coraz popularniejsze. Dzięki opcji stosowania dodatkowych końcówek pozwalają na wszechstronną stylizację.

Jest ona podłączona do sieci i odkładamy do niej maszynkę bezpośrednio po użyciu. Akumulatory są więc zawsze naładowane. Decydując się na maszynkę, warto zwrócić uwagę także na dodatkowe wyposażenie. Najczęściej dostarczane akcesoria to, obok ładowarki, także szczoteczka czyszcząca, grzebień, nożyczki, peleryna fryzjerska czy klipsy rozdzielające. Warto zwrócić uwagę na obecność etui, które pozwoli wygodnie przechowywać i transportować sprzęt.

Czyszczenie maszynek

Wszelkie maszynki do strzyżenia czyści się po każdym użyciu. Pozostałości włosów można usunąć z urządzenia pod bieżącą wodą (o ile to możliwe) lub ręcznie za pomocą specjalnych pędzli lub szczotek czy miękkiej ściereczki. W tym celu można też zdemontować ostrze i po wysuszeniu zamontować je na miejsce. Równie prosta jest sama konserwacja sprzętu, która pozwoli długo i optymalnie korzystać z dobrodziejstw techniki. Po wyczyszczeniu ostrzy i nakładek należy na ostrza maszynki nałożyć kilka kropel specjalnego olejku. Po tym zabiegu należy maszynkę włączyć, aby olejek rozproszył się. Olej może być dołączony do opakowania ze sprzętem lub można go nabyć w sklepach internetowych producentów lub hurtowniach kosmetycznych. Olejek ma nasmarować ostrza, dzięki czemu nie będą się zacięrać ani stawiać oporu – nie będą także szarpać przez przypadek włosów. Ostrza maszynki do strzyżenia należy smarować dość często, najlepiej po każdym strzyżeniu. Zapewni to także dłuższą trwałość ostrzy. Rada: Oznaką tego, że ostrza wymagają nasmarowania olejkiem, jest podwyższona temperatura tych elementów podczas pracy. Wśród dostępnych na rynku urządzeń występują modele z samomasrującym systemem ostrzy. Nie znaczy to jednak, że maszynka nasmaruje się sama. W takich modelach należy wlać olej do zbiorniczka pod ostrzem, a urządzenia automatycznie pobierze odpowiednią ilość.

ZELMER ZHC6205



REMINGTON PG9100 Heritage



wą regulacją długości cięcia z dokładnością do 0,1 mm, co pozwala na niebywałą precyzję i wybranie spośród 400 różnych ustawień. W przeciwieństwie do damskich urządzeń do stylizacji, takich jak suszarki czy lokówki, maszynki do strzyżenia nie wymagają dużej ilości energii, dlatego też na rynku znajdziemy wiele modeli zasilanych akumulatorowo. Jest to wygodne rozwiązanie oferujące dużą swobodę. Niektóre modele zasilane akumulatorem mogą pracować nawet do 2 godzin. Warto jednak zwrócić uwagę na czas ładowania. Jeśli strzyżemy się rzadko i zdarza nam się zapomnieć o naładowaniu akumulatora, przydatna będzie funkcja szybkiego ładowania. Innym wyjściem jest możliwość zasilania także bezpośrednio z sieci elektrycznej. Niektóre maszynki mogą być wyposażone w tzw. stację ład-



REMINGTON F4005 Style Series Manchester United Edition

VBREATHE. Oczyszczacz powietrza Tasman

Wyposażony w funkcję detoksykacji

Australijski Startup VBreathe, tworzący skuteczną broń przeciwko szkodliwym wirusom, bakteriom, pleśni i innym zanieczyszczeniom w pomieszczeniach, we współpracy z firmą DLF Sp. z o.o. wprowadza na rynek polski rewolucyjne urządzenie – VBreathe Tasman. To w pełni naturalny oczyszczacz powietrza z funkcją detoksykacji.



Genezą powstania modelu VBreathe Tasman było poszukiwanie przez założyciela firmy skutecznego sposobu walki z przewlekłą chorobą układu oddechowego członka jego rodziny spowodowaną dużym narażeniem na działanie pleśni. Choroby układu oddechowego są jedną z najczęstszych przyczyn śmierci zarówno małych dzieci, jak i osób starszych, przy czym tendencja ta staje się z czasem coraz wyraźniejsza.

– *Osobiście wiem, jaką różnicę może przynieść ten produkt i jak niewiarygodnie ważne jest, aby rodziny, organizacje i osoby najbardziej narażone w społeczności były bezpieczne* – powiedział założyciel VBreathe, Mohit Sharma. – *Jesteśmy dumni, że*

możemy przedstawić pierwszy na świecie całkowicie naturalny oczyszczacz powietrza i detoksykator w inteligentnym i przenośnym urządzeniu, które, jak udowodniono, znacznie redukuje ilość szkodliwych wirusów, bakterii, pleśni, toksyn i innych szkodliwych cząstek unoszących się w powietrzu – dodaje.

Oczyszczacz VBreathe Tasman wykorzystuje unikalną, opatentowaną technologię oczyszczania i detoksykacji powietrza w pomieszczeniach, która łączy skuteczność filtracji HEPA (filtr klasy medycznej) i żelu VActive, opartego na całkowicie naturalnych metodach i substancjach pochodzenia roślinnego, zawierającego australijskie olejki ete-



ryczne. Oczyszczone przez filtr HEPA powietrze wzbogacane jest o drobinki żelu VActive, które rozpylane w pomieszczeniu wyłapują i dezaktywują szkodliwe toksyny z powietrza i powierzchni płaskich. Dzięki temu VBreathe Tasman eliminuje szkodliwe wirusy unoszące się w powietrzu (również koronawirusa Covid-19), bakterie, pleśń, toksyny i mikroby. Czujniki urządzenia wykrywają dym, pleśń, tlenek węgla i szkodliwe cząsteczki PM2.5. Oczyszczaczem możemy sterować z poziomu aplikacji VBreathe. Sprzęt zajmuje niewiele miejsca. VBreathe Tasman jest już dostępny w sprzedaży na stronie www.vbreathe.pl oraz u autoryzowanych przedstawicieli handlowych.

GERLACH. Ogrzewacz na patio GL 7734

Do namiotów i na taras

Na chłodniejsze wieczory marka Gerlach poleca ogrzewacz stojący GL 7734, który dłużej pozwoli cieszyć się relaksem na świeżym powietrzu, także przy niższych temperaturach.

Urządzenie działa dzięki kwarcowemu elementom grzejnym, których trwałość określa się na około 2 tys. godzin. Zapewnia to długą pracę bez konieczności ingerencji ze strony użytkownika. Wymienna grzałka oraz łatwa wymiana elementu grzejnego to dodatkowe zalety produktu, podobnie jak to, że jest on bardzo łatwy w montażu. Użytkownik może korzystać z dwóch poziomów mocy grzania: 1000 i 2000 W, co ułatwia dostosowanie warunków panujących na tarasie czy wewnątrz namiotu do potrzeb i preferencji gości. Pomagają w tym też możliwość regulacji wysokości urządzenia (od 157 do 202 cm), a także 3-stopniowa pionowa regulacja głowicy, co pozwala nakierować jednostkę



grzewczą w konkretne miejsce. Ogrzewacz zalecany jest do pracy na powierzchni do 14 m². Produkt jest bezpieczny w użytkowaniu, gdyż wyposażony został w wyłącznik bezpieczeństwa w razie upadku. Stabilna, ciężka i okrągła podstawa oraz gumowe nóżki dodatkowo chronią przed tego typu zagrożeniem. Dużą zaletą jest też to, że można korzystać z niego do późnej jesieni, a w przypadku namiotów nawet dłużej.

GOTIE. Generator pary GGP-3000

Szybkie i skuteczne prasowanie

Dla wielu osób prasowanie nie jest najprzyjemniejszym z domowych obowiązków. Aby je ułatwić, warto sięgnąć po wydajny i skuteczny generator pary, np. Gotie GGP-3000.

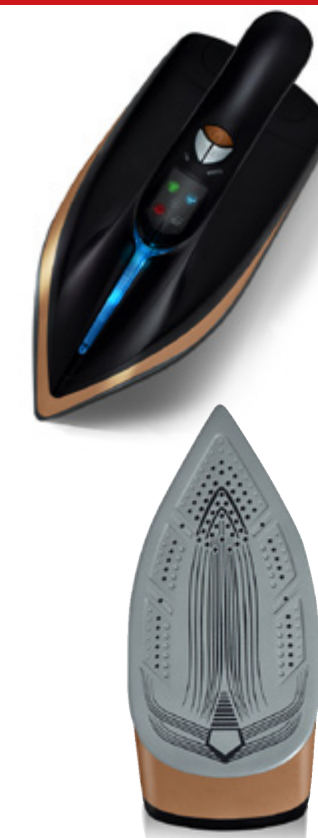


Generator pary umożliwia prasowanie zarówno w pionie, jak i w poziomie. Prasowanie jest niezwykle łatwe i efektywne za sprawą wygodnego uchwytu żelazka oraz ergonomicznie umieszczonego przycisku wyrzutu pary. Funkcja Smart Power sprawia, że urządzenie samoczynnie dobiera odpowiednią temperaturę do różnych rodzajów tkanin, co znacznie skraca czas po-

święcany na prasowanie. System Quick Start zapewnia błyskawiczną gotowość do pracy. System anti-drip chroni przed kapaniem. Urządzenie wyposażono w zbiornik na wodę o pojemności 1,5 l, dzięki czemu nie trzeba go często uzupełniać. W trakcie pracy urządzenie wytwarza ciśnienie pary wynoszące 6 bar, a ilość emitowanej pary to 130 g/min. Dostępna jest również funkcja uderzenia pary – 400 g/min. Moc generatora pary to 3000 W, dzięki



czemu błyskawicznie się nagrzewa i jest gotowy do pracy już po kilku chwilach. Urządzenie wyposażono w stopę ceramiczną, która gwarantuje gładki poślizg na wszystkich materiałach. Wzorów sprzętu dopełniają wysmakowany, ekskluzywny design oraz czarno-złota kolorystyka.



TESTUJEMY

Klimatyzator z aplikacją Smart Life

W redakcji testowaliśmy klimatyzator TCL TAC-12CPB/NZB z dodatkowymi funkcjami osuszania i wentylacji z możliwością obsługi za pomocą pilota lub aplikacji.

To bardzo solidny, duży klimatyzator przenośny (masa 33,2 kg, wymiary 50 × 46 × 86 cm), co świadczy o solidnej sprężarce i dużej wydajności chłodzenia. W codziennym użytkowaniu nie ma problemu z transportem dzięki kółkom. Duża wydajność chłodzenia (maks. 450 m³/h; moc chłodnicza 3,6 kW) sprawia, że zalecany jest do pomieszczeń o powierzchni 30 m².

Do wyboru mamy trzy sposoby sterowania urządzeniem: za pomocą pulpitu 1 z przyciskami na obudowie, pilota z wyświetlaczem na podczerwień działającego w pokoju i aplikacji Smart Life na smartfon 2 – w zasięgu domowego Wi-Fi. Za pomocą zdalnego sterowania wybieramy tryb pracy, ustawiamy temperaturę chłodzenia, uruchamiamy żaluzje czy korzystamy z timera on/off. Za pomocą timera ustawiamy dzień, godzinę, minuty włączenia i wyłączenia oraz ustalamy tryb pracy. Temperaturę w pomieszczeniu ustawia się w zakresie 18 – 32 °C. Przyciski na pulpicie są czytelne, a na wyświetlaczu jest widoczna np. ustawiona temperatura chłodzenia. W praktyce wygodniejsza jest obsługa „z kanapy” za pomocą aplikacji na smartfonie lub pilotem. Szczególnie ruch żaluzji góra dół z nawiewem zimnego powietrza z klimatyzatora szybko wymiesza ciepłe powietrze, które gromadzi się na górze. Klimatyzator w momencie osiągnięcia żądanej temperatury wyłącza sprężarkę, pozostawiając nadmuch. Nawet przy najmniejszej prędkości nadmuch jest silny, co nie jest komfortowe dla osób wrażliwych na przeciągi. Poziom hałasu 65 dB stwarza warunki do pracy, gorzej do spania, chociaż jest tryb sleep. Urządzenie może pracować także ja-



TCL TAC-12CPB/NZB

ko wydajny wentylator. Do wyboru są cztery prędkości nadmuchu. Zasyrane powietrze jest wstępnie filtrowane 3, co jest zaletą. Trzecią funkcją jest osuszanie powietrza, która jest przydatna w wilgotnym pokoju, piwnicy czy pralni. Niestety, nie ma możliwości określenia wartości poziomu wilgotności. Trzeba dokupić miernik wilgotności. Osuszacz pracuje tylko w trybie automatycznej prędkości wentylatora. Należy pamiętać o spuszczeniu wody ze zbiornika 4, gdy jest napelniony (w wyposażeniu jest rurka spustowa). W przeciwnym razie klimatyzator automatycznie się wyłączy i nie da się uruchomić. O skuteczności chłodzenia zdecyduje sposób odprowadzania ciepłego powietrza za pomocą elementów do mocowania w oknie. W czasie instalacji klimatyzatora najtrudniejszą czynnością jest mocowanie rury do okna 5. W zestawie jest specjalna listwa o regulowanej długości (maks. 100 cm) z otworem do dołączenia końcówki rury. Sama rura ma długość 1,5 m (złożona



tylko 40 cm), po sezonie można ją schować, zajmuje wtedy mało miejsca. Do większości okien tradycyjnie otwieranych dodatkowo trzeba dokupić uszczelkę, aby gorące powietrze nie dostawało się do pokoju. Urządzenie jest estetycznie wykonane – lakierowana czarna obudowa. Podsumowując, klimatyzator skutecznie i szybko chłodził powietrze w pokoju o powierzchni 20 m², jednak w trybie sleep prędkość nadmuchu mogłaby być mniejsza, aby zapewnić komfort wypoczynku. Polecamy go do dużych powierzchni.

TCL

**SPRAWDZILIŚMY
POLECAMY!**



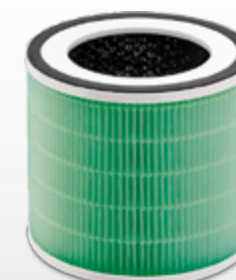
**system
AUTO**

**4
STOPNIOWY
system
filtrowania**

Pragniesz zapewnić domownikom powietrze pozbawione zanieczyszczeń oraz alergenów? Wybierz niezawodny oczyszczacz powietrza Zelmer!

Oczyszczacz powietrza ZPU5500. Moc 35 W. Wydajność CADR 140 m³/h. Przeznaczony do pomieszczeń o maksymalnej powierzchni 20 m². 4 - stopniowy system filtrowania: filtr wstępny, filtr HEPA13, filtr węglowy i jonizacja. 3 kolorowy wskaźnik jakości powietrza: niebieski, pomarańczowy, czerwony. System Auto automatycznie dostosowuje prędkość nadmuchu do jakości powietrza. Poziom hałasu 30 dB. Czujnik kurzu. Tryb nocny. 3 prędkości pracy: auto, low, high. Timer 2/4/8 godzin. Wskaźnik wymiany filtra.

www.zelmer.pl



zelmer
niezawodnie



**Skuteczne
czyszczenie
bez worka**

Fot. Thomas

Wielu klientów ceni odkurzacze bezworkowe za łatwość obsługi i niskie koszty eksploatacji. Na rynku znajdziemy wiele konstrukcji, które różnią się rozmiarami, skutecznością i wyposażeniem.

Niezależnie od tego jaki odkurzacz bezworkowy wybierzemy warto zwrócić uwagę na jego wyposażenie dodatkowe. Funkcjonalne szczotki i ssawki będą bardzo przydatne w codziennym użytku i czyszczeniu rozmaitych powierzchni.



AMICA Akman VM 4011

Oprócz tego znaczenie mają dodatkowe funkcje, np. pilot sterowania w uchwycie, dzięki któremu sprzątanie jest bardziej komfortowe.

Jak działa odkurzacz bezworkowy?

Odkurzacze bezworkowe należą do grupy nowszych modeli niż te pracujące z wykorzystywaniem worków. Mają wiele zalet, co sprawia, że stale zyskują na popularności. Grupa ta, wchodząc do sprzedaży, dokonała pewnej mentalnej zmiany. Otóż zasada działania tych urządzeń jest prosta i przekonująca – nie potrzebują do pracy specjalnych worków. Wystarczy specjalny pojemnik, zwykle z tworzywa. Po odkurzeniu należy go opróżnić i oczyścić. Mają wielu zwolenników ze względów ekonomicznych i praktycznych – nie trzeba kupować i wymieniać worków.

W odkurzaczach bezworkowych ssanie wytwarzane jest dzięki zastosowaniu siły odśrodkowej, nazywanej efektem cyklonu. Śmieci zasysane są do specjalnego pojemnika, który należy opróżnić po zapelnieniu. Znakiem rozpoznawczym

tej grupy urządzeń jest przezroczysty pojemnik, pozwalający na kontrolę ilości znajdujących się wewnątrz zanieczyszczeń. Zazwyczaj wykonany jest z tworzywa sztucznego. Odkurzacze z grupy bezworkowych można podzielić na dwa zasadnicze rodzaje:

- **cyklonowe** – zasysane powietrze jest wprowadzane w pojedynczy ruch wirowy, a ogromna siła odśrodkowa oddziela zanieczyszczenia, które zbierają się w pojemniku;
- **multicyklonowe** – technika ta oddziela kurz, często wielokrotnie, w wirujących i mieszających się strumieniach powietrza w wielu małych cyklonach. Dzięki temu siły odśrodkowe są zwielokrotnione, przez co kurz opada na dno zbiornika efektywniej.



BEGOOD VC-2E7M

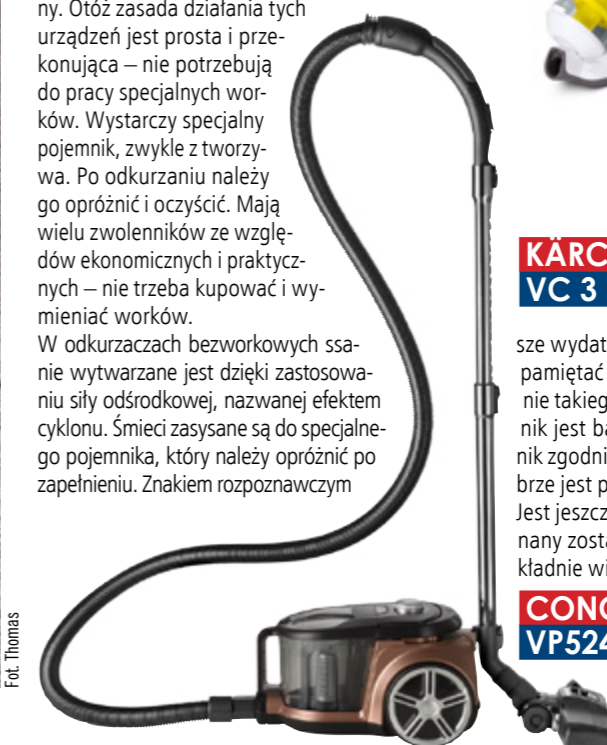
Cechy odkurzaczy bezworkowych

Pierwsza związana jest z tym, że odkurzacz bezworkowy pracuje ze stałą siłą ssania. Druga zaś wiąże się z ekonomią gospodarstwa domowego – do tego typu urządzeń nie trzeba systematycznie dokupować worków, co ma wpływ na mniej-



KÄRCHER VC 3 Premium Home Line

sze wydatki związane ze sprzątaniami, ale należy pamiętać o wymianianiu filtrów. Samo czyszczenie takiego odkurzacza wyposażonego w pojemnik jest bardzo proste – wystarczy wyjąć zbiornik zgodnie z instrukcją i wysypać zawartość. Dobrze jest potem wypłukać pojemnik i osuszyć go. Jest jeszcze jedna zaleta – jeżeli pojemnik wykonany został z przezroczystego tworzywa, to dokładnie widać stan jego zapelnienia. To samo, co



CONCEPT VP5240 4A Radical Pet Expert

NOWOŚCI

REMINGTON. Maszynka do włosów Power-X Series X6 – HC6000

Wyjątkowe stylizacje w kilka chwil

Niezależnie od tego, czy chcemy przyciąć włosy, poprawić cieniowanie czy też modelujemy bokobrody – maszynka Power-X Series X6 zadba o wszystkie potrzeby. Połączenie koloru szarego, czarnego i turkusowego sprawia, że urządzenie wygląda bardzo modnie, a także ma dużą wydajność dzięki silnikowi V5.



Maszynka zapewni pięciokrotnie większą wydajność strzyżenia w porównaniu z modelami standardowymi marki Remington. Automatyczna funkcja turbo pomaga radzić sobie z grubszymi obszarami włosów i zapewnia dodatkowe zwiększenie mocy w razie potrzeby. Urządzenie jest wyposażone w intuicyjne, łatwe w użyciu i precyzyjne pokrętko do regulacji. Wystarczy założyć wybrany przez siebie wygodny, regulowany gładki grzebień, a następnie w łatwy sposób wybierać jedną z 33 długości (od 3 mm do 35 mm), aby mieć precyzyjną kontrolę nad stylizacją. W zestawie znajdują się trzy rodzaje grzebieni i każdy ma dziesięć ustawień długości – krótki (od 3 do 13 mm), średni (od 14 do 24 mm) oraz długi (od 15 do 35 mm). Dodatkowo dostępny jest grzebień z mikroregulacją i wygodnym pokrętkiem, które pozwala wybierać spośród 50 ustawień długości w precyzyjnych odstępach co 0,1 mm od 1 mm do 5 mm. Pozwoli on uzyskać idealne cieniowanie i perfekcyjne bokobrody.

Możemy cieszyć się niezawodnym cięciem dzięki 90-minutowej pracy bezprzewodowej lub nieprzerwanej pracy przewodowej. Wyświetlacz LED pokazuje pozostały czas pracy, więc nigdy nie zabraknie energii w trakcie stylizacji. Adapter microUSB pozwala na pełne naładowanie maszynki Power-X Series X6 w ciągu 1 godziny, tak aby była gotowa do użycia. Urządzenie ma w pełni zmywalną konstrukcję, co zapewnia łatwe czyszczenie po użyciu. Zdemontowany, zmywalny wkład z ostrzami można łatwo wyjąć do umycia, aby utrzymać maszynkę w idealnym stanie po każdym użyciu. Maszynka wyposażona jest w samoostrzące ostrza premium ze stali japońskiej, które cechują się dużą trwałością. Ergonomiczna konstrukcja z rękojeścią antypoślizgową oznacza, że urządzenie wygodnie i bezpiecznie leży w dłoni oraz zapewnia pełną precyzję w trakcie pracy.



KÄRCHER



WOW! TAM GDZIE TRZEBA!

W warsztacie, garażu, piwnicy, w aucie, a także w domu. Kärcher WD usunie i suche i mokre zabrudzenia, a nawet rozlaną wodę! Wybierz swój odkurzacz Kärcher WD.

Więcej informacji na karcher.pl



Grzejniki elektryczne konwektorowe



W chłodniejsze dni przed sezonem grzewczym sięgamy po grzejniki, które pozwalają na utrzymanie w pomieszczeniach odpowiedniej temperatury. Jednym z rodzajów są grzejniki konwekcyjne bardzo przydatne przez cały rok np. w domach letniskowych utrzymując w nich zimną temperaturę wyższą od zera zmniejszając wilgotność.

Z grzejników często korzystamy wtedy, gdy sezon grzewczy nie został jeszcze rozpoczęty lub moc grzejników stałych jest niewystarczająca albo, gdy ze względów konstrukcyjnych montaż grzejników jest niemożliwy. Dobrze sprawdzają się także w pomieszczeniach, w których nie ma na stałe instalacji ogrzewania, w warsztatach, sklepach czy małych biurach.



CONCEPT KS4010

Co to jest konwekcja?

W grzejnikach wykorzystuje się różne sposoby wytwarzania i przekazywania ciepła do nagrzania pomieszczenia. Jednym ze sposobów jest wykorzystanie zjawiska konwekcji. Grzejniki działające na za-

Wyświetlacz LCD może pokazywać funkcję oraz temperatury – bieżącą i nastawioną.



CAMRY CR 7724

sadzie konwekcji, nazywane konwektorami, powodują nagrzewanie i ruch powietrza. Ciepło jest oddawane ścianom, meblom i ludziom. W grzejnikach konwekcyjnych grzałki elektryczne się nagrzewają i ogrzewają powietrze, co pozwala na szybkie dogrzanie pomieszczenia.

Grzejniki konwektorowe z nadmuchiemy i bez

Stacjonarne grzejniki konwektorowe zawierają w obudowie nagrzewającą się grzałkę lub płytę. Zazwyczaj mają płaski kształt obudowy, mogą stać na podłodze



MPM MUG-18

lub być wieszane na ścianie i wystarczy podłączyć je do gniazdka elektrycznego. Grzejnik konwektorowy zasysa powietrze od dołu, następnie ogrzewa je, po czym ogrzane już powietrze unosi się ku górze. Grzejniki konwektorowe mają precyzyjną regulację temperatury (termostat) oraz funkcję ochrony przed mrozem (ogrzewanie włącza się, gdy temperatura spadnie w pomieszczeniu poniżej 5 °C). Zaletą lub ich wadą jest zmniejszenie wilgotności powietrza. Zatem jest to bardzo dobre rozwiązanie do dogrzania wilgotnych łazienek oraz pomieszczeń kuchennych. Stosowane w sypialniach mogą powodować wysuszenie powietrza, co jest niekorzystne dla układu oddechowego człowieka. Wadą techniki grzania konwekcyjnego jest uniesienie cząsteczek kurzu, co może być szkodliwe dla alergików. Część modeli wyposażona jest w nadmuch, który pozwala na szybsze nagrzewanie pomieszczenia. Mają charakterystyczne kratki do wymiany powietrza.



LUXPOL CH-11F



RAVANSON CH-2000MT

Grzejniki hybrydowe



RAVANSON CH-9000BT

Są też wersje grzejników hybrydowych, łączące techniki ogrzewania podczerwiecią oraz ogrzewania opartego na zasadzie konwekcji naturalnej. Urządzenie samo dobierze moc grzewczą potrzebną do ogrzania pomieszczenia do zadanej temperatury i włączy oba elementy grzejne lub tylko jeden – w zależności od potrzeb. Po osiągnięciu ustawionej przez użytkownika temperatury otoczenia automatycznie przejdzie w stan jej utrzymania i będzie wtedy emitować ciepło w postaci podczerwieni. Zaletą takiego rozwiązania jest natychmiastowe odczucie ciepła wraz z bardzo szybkim wzrostem temperatury otoczenia. Podczerwień wnika w elementy otoczenia takie jak ściany czy podłoga i zоста-



Fot. Mesko

Mesko MS 7713 z czasomierzem analogowym umożliwiającym włączenie i wyłączenie grzejnika w ciągu 24 godzin.

Design, komfort, wygoda!



CH-9000 BT

CH-9000 WT

Konwektor elektryczny CH-9000 BT/WT

- dwustopniowa regulacja mocy: 1200/2000 W
- sterowanie elektroniczne, termostat
- dodatkowy nadmuch powietrza – Turbo
- zabezpieczenie przed przegrzaniem
- uchwyty ułatwiające przenoszenie
- dostępny w kolorze białym (WT) lub czarnym (BT)

**Ravanson LTD Sp. z o.o.,
ul. Mazowiecka 6,
09-100 Płońsk**



Fot. Concept

Konwektor Concept KS4000 ze szklanym wykończeniem z uchwytem ściennym i zdalnym sterowaniem.

je zakumulowana w tej przestrzeni po to, aby oddać energię w późniejszym czasie. Jednocześnie element konwekcyjny podnosi temperaturę powietrza w razie potrzeby. Nie pracuje on jednak pełną mocą cały czas. Dostosowuje pobór mocy do faktycznego zapotrzebowania danego pomieszczenia.

Jak dobrać moc grzejnika konwektorowego?

Aby stworzyć komfortowe warunki ciepłe w pomieszczeniu, trzeba ogrzać ściany do temperatury min. 18 °C i powietrze do 20 – 24 °C. Wielkość mocy grzejnika jest zależna od kubatury pokoju i izolacji cieplnej budynku. Przyjmuje się, że w dobrze zaizolowanym, energooszczędnym budynku mieszkalnym o typowej wysokości pokoju 2,8 m zapotrzebo-



LUXPOL CH-11

uje, co umożliwi szybkie zwiększenie lub zmniejszenie mocy grzania. W tym celu na obudowie są przełączniki sekcji grzałki. Grzejniki konwektorowe są w stanie w ciągu godziny zwiększyć temperaturę o 5 °C w pomieszczeniu o powierzchni 20 m². Dla optymalnego przepływu powietrza i bezpieczeństwa nie należy ustawiać żadnych przeszkód (meble, grube zastony) w odległości mniejszej niż 50 cm przed urządzeniem, gdyż zasłonięte grzejniki to 50 proc. straconego ciepła.

Użyteczne funkcje

Do najważniejszych należy termostat utrzymujący temperaturę grzejnika o ustalonej wartości, który włącza i wyłącza grzałki. Od mocy grzałki zależy jak szybko zostanie osiągnięta nastawiona temperatura. Dokładność termostatu wynosi 2–3 °C. W najtańszych modelach grzejników temperaturę ustawia się za pomocą pokrętła termostatu. Lampki kontrolne sygnalizują wybrany tryb pracy. Gasną w momencie osiągnięcia

ustalonej temperatury. Szybsze nagrzewanie powietrza zapewnia wbudowany wentylator, który można włączać lub wyłączać.

W najlepszych modelach w obsłudze pomocny może być wielofunkcyjny wyświetlacz LCD. Zawiera on ikony funkcji np. jednostki temperatury, wyświetli wartość bieżącą temperatury i nastawioną. Przydatny jest timer, który włączy i wyłączy grzejnik o okre-



ADLER AD 7705

ślonej godzinie, nawet w określonym dniu tygodnia. W grzejnikach z wentylatorem można zmieniać szybkość obrotową nadmuchu. Pilot umożliwia sterowanie funkcjami grzejnika z fotela. Ustawia się nim temperaturę termostatu, ustala moc grzałki i obsługuje timer. W grzejnikach są też montowane wyłączniki termiczne, chroniące urządzenie przed przegrzaniem. Zaletą grzejników konwektorowych jest mała masa (2-3 kg), więc bez większego wysiłku można je przenosić przy pomocy uchwytów w obudowie. Konwektory używane w łazience mają wodoodporną obudowę (ochrona IP24).

Atrakcyjne wzornictwo

Grzejniki konwektorowe mają atrakcyjne wzornictwo. Mogą mieć na przykład szklane białe lub czarne wykończenie, dzięki czemu będą stylowo prezentować się zarówno w salonie powieszony na ścianie lub stojąc w sypialni. Estetyczna szklana powierzchnia jest łatwa w czyszczeniu.



RAVANSON CH-9000WT



CAMRY CR 7721

wanie wynosi 85 – 100 W/m², aby uzyskać temperaturę ok. 20 °C. Oznacza to na przykład, że w pomieszczeniu o powierzchni 20 m² należy zamontować grzejnik o mocy 1700 – 2000 W. Taką mocą dysponują grzejniki konwektorowe. Typowa moc grzejników konwektorowych wynosi od 1 do 3 kW. Grzałka może być podzielona na dwie lub trzy sek-

RISER

Odkurzacz ręczny

VP4350

WET & DRY
Li-Ion 7,4 V
Czas pracy 20 min



RISER PET

Odkurzacz ręczny

VP4351

WET & DRY
Li-Ion 11,1 V
PET szczotka



RISER CAR

Odkurzacz ręczny

VP4352

WET & DRY
Li-Ion 14,8 V
Elastyczna ssawka CAR



REMINGTON®
EST. NEW YORK 1937



WYRAŹ
SIEBIE
SAMYM SOBĄ

NOWOŚĆ OD REMINGTON

OMNIBLADE

stylizacja od stóp do głów
z 5-letnią gwarancją ostrzy*

   [remington.pl](https://www.remington.pl)

*w oparciu o 2-minutowe użytkowanie, 7 dni w tygodniu.

