

**INFO**PRODUKT

**AGD**  
**MAŁE**

**SPRZĘT DOMOWY**

Numer 11/2021 listopad

ISSN: 2719-728X

Cena: 2,99 (cena zawiera 8% VAT)



**POBIERZ  
NUMER!**

**LAURASTAR**

SZWAJCARSKA TECHNOLOGIA I DESIGN



**Temat numeru!**

**Stacje pary i żelazka**

**Pielęgnacja dłoni**

**Grzejniki olejowe**



9 772719 728100

Kärcher – promocja  
„Ciesz się życiem  
pełną parą!”

Samsung wyróżniony  
nagrodami  
„IDEA” 2021

Amica – doceniona  
za innowacyjny  
rozwój

Remington  
– promocja  
„Just for you!”



# SPIS TREŚCI

## Temat numeru!



Fot. Laurastar

### Serwis informacyjny

Branżowe informacje z Polski i ze świata.

### Stacje pary i żelazka parowe

Prasowanie odzieży nie tylko poprawia jej wygląd, ale jest również ważne ze względów higienicznych. W czasie pandemii wielu producentów stacji pary i żelazek zleciło niezależne badania, z których jasno wynikało, że skutecznie radzą sobie z usuwaniem między innymi Covid-19.

### Nowości produktowe

Drobny, domowy sprzęt AGD.

### Urządzenia do pielęgnacji dłoni i stóp

4 Dzięki domowym urządzeniom do pielęgnacji możemy zadbać o właściwy stan stóp oraz dłoni. 20

### Test: Stadler Form Roger 2

8 Nowa odsłona oczyszczacza powietrza Stadler Form Roger 2 ma nas skutecznie przed nim ochronić m.in. przed smogiem. 24

### Grzejniki olejowe

16 Klasycznymi grzejnikami elektrycznymi są olejowe, które po nagraniu i wyłączeniu prądu oddają ciepło jeszcze przez dłuższy czas. 28

## W NASTĘPNYM NUMERZE

### Odkurzacze wielofunkcyjne

Mogą zbierać suche i mokre zanieczyszczenia. Oprócz tego są wyposażone w przydatne funkcje jak np. pranie dywanów i tapicerek.

### Wagi osobowe

Nowoczesne wagi osobowe są w stanie wskazać nie tylko masę ciała. Określają także ilość tłuszczu czy tkanki mięśniowej. Zebrane informacje mogą bezprzewodowo przestać do telefonu.

### Grzejniki gazowe

W miejscach o ograniczonym dostępie do energii elektrycznej można skorzystać z ekonomicznego i wydajnego grzejnika gazowego.

## WIĘCEJ NA infoprodukt.pl



### Struktura dystrybucji magazynu InfoProdukt SDA\*



- Zwizualizowane sieci sklepów AGD, RTV, IT, media
- Zwizualizowane sieci sklepów elektrycznych i oświetleniowych
- Studia kuchenne oraz salony meblowe, projektanci
- Niezależne sklepy AGD, RTV, IT, media
- Hipermarkety, supermarkety, dyskonty
- Kanał internetowy, sklepy i witryny poradnikowe
- Firmy przedstawicielskie i kadra zarządzająca

### Magazyn w wersji cyfrowej

- Lokalna strona WWW
- Globalna strona WWW
- Wyślij e-mail
- Ściągnij plik
- Wyświetl film
- Akcja, promocja

**Wydawca:**  
InfoMarket Sp. z o.o.  
ul. Trylogii 2/16, 01-982 Warszawa

**Redaktor naczelny:**  
Piotr Krakowiak

**Miejsce i data wydania:**  
Warszawa, listopad 2021

**Druk:**  
Fundacja Źródła Życia

**Konfekcjonowanie:**  
ADK Dariusz Krakowiak

**Znak informacyjny:**  
ISSN: 2719-728X

**Numer wydania:**  
Nr 11, listopad 2021

Niniejsza publikacja jest zastrzeżona patentowo i w całości chroniona prawem autorskim. Wszelkie komercyjne przytaczanie całości bądź wybranych fragmentów opracowania wymaga zgody Wydawcy. Materiały InfoMarket Sp. z o.o. zabezpieczone zostały specjalnym kodem. W przypadku naruszenia dóbr intelektualnych bądź materialnych InfoMarket Sp. z o.o., poniesione straty będą egzekwowane prawnie.

\*Szczegółowy wykaz odbiorców znajduje się na stronie: [www.infoprodukt.pl](http://www.infoprodukt.pl)

# vestfrost

More than Pure



## Czyste powietrze w ciągu 5 minut\*



### Oddychaj świeżym i zdrowym powietrzem w przestrzeni wolnej od smogu, kurzu, wirusów i bakterii.

Duńska marka Vestfrost od 25 lat oferuje konsumentom urządzenia pozwalające podnieść jakość ich życia.

Zdrowe powietrze jest jednym z największych wyzwań współczesnego świata. Stąd w ofercie Vestfrost najnowsza seria **inteligentnych oczyszczaczy usuwających 99% zanieczyszczeń**.

Odpowiada za to **5 stopniowy proces oczyszczania powietrza**, w tym emisja światła **UV-C LED** oraz technologia **Plasma ION** unieszkodliwiająca bakterie na poziomie biologicznym.

\*Dla powierzchni 20m<sup>2</sup> przy korzystaniu z oczyszczacza VP-A1S70WH



**Smart - APP Connection**  
Smart - sterowanie poprzez aplikację

[vestfrosthome.eu](http://vestfrosthome.eu)



## Amica

### Doceniona za innowacyjny rozwój

**Podczas najważniejszego wydarzenia społeczności SAP w Polsce – „SAP NOW. New chapter” – grupa Amica została nagrodzona jako jedna z siedmiu organizacji, które w najbardziej innowacyjny sposób wykorzystują rozwiązania z systemu SAP.**



Zdobycie nagrody „SAP Innovation Award” to potwierdzenie właściwego kierunku na ścieżce cyfrowej transformacji realizowanej w ramach projektu Amica 4.0. Grupa Amica od 25 lat korzysta z rozwiązań SAP – pod koniec lat 90. XX w. stała się pierwszym klientem firmy w Polsce. Największy polski producent AGD postawił na rozwiązanie SAP S/4HANA, odpowiedzialne za automatyzację produkcji i zarządzanie zasobami. Zgodnie z przyjętym harmonogramem spółka zamierza przejść na ten system do 2027 r.

– Jesteśmy niezwykle dumni z przyznanego nam wyróżnienia „SAP Innovation Award”. Możliwość korzystania z najnowszych funkcjonalności systemu SAP S/4HANA jest dla nas niezwykle ważna. Chcemy, by nasi pracownicy mieli zaufanie do narzędzi informatycznych, z których korzystają w codziennej pracy. Już od ćwierćwiecza współpracujemy z SAP i nie boimy się powiedzieć, że obecnie wspólnymi siłami realnie budujemy inteligentne przedsiębiorstwo. Dotychczas posiadane przez nas rozwiązanie, z którego byliśmy w pełni zadowoleni, zastępujemy najnowszym wdrożeniem, które odpowiada na stojące przed nami wyzwania – mówi Jerzy Zieliński, chief information officer w grupie Amica, który w imieniu firmy odebrał nagrodę podczas uroczystej gali. Rozwój technologiczny grupy Amica pozwala zwiększać moce produkcyjne w odpowiedzi na stale rosnące zapotrzebowanie na sprzęt AGD na rynkach międzynarodowych, ale też poprawia jakość procesów wewnętrz-

nych firmy. Nowe wdrożenia, poza zwiększeniem elastyczności produkcji i skróceniem czasu od zamówienia do powstania gotowego wyrobu, mają za zadanie zwiększyć wykorzystywanie danych w zarządzaniu firmą i wzmocnić kluczowe obszary dla dalszego jej rozwoju. Transformacja ma także cele proekologiczne, bo dostępna technologia może istotnie wpłynąć na neutralizację zużycia zasobów potrzebnych do wytwarzania materiałów i produktów końcowych. – Cyfrowa transformacja odbywa się wielopoziomowo. Obejmuje ona nie tylko produkcję, ale także procesy wewnętrzne, zarządzanie zespołami, sposoby komunikacji z konsumentami i klientami biznesowymi, a także procesy sprzedażowe i posprzedażowe, takie jak serwis urządzeń. Projekt pod nazwą Amica 4.0 trwa już od dwóch lat, chociaż działania nastawione na wdrażanie nowych technologii i automatyzację przemysłu pojawiły się już wcześniej. Wszystkie nasze inicjatywy motywowane są dążeniem do transformacji w stronę organizacji, w której podejmowanie decyzji wspiera zaawansowana analityka danych – wyjaśnia Robert Stobiński, członek zarządu ds. transformacji cyfrowej w grupie Amica.

## Kärcher

### Promocja „Ciesz się życiem pełną parą!”

**W nowej akcji promocyjnej marki Kärcher klient, który nabeędzie wybrany model parownicy lub stanowiska do prasowania, może otrzymać jedno z akcesoriów.**

Dzięki funkcjonalnemu wyposażeniu parownicy marki Kärcher pozwalają na kompleksowe czyszczenie w całym domu bez konieczności użycia detergentów. Zorganizowana akcja promocyjna dotyczy urządzeń zakupionych w okresie od 15 października do 31 grudnia 2021 r. w oficjalnej polskiej dystrybucji. Po nabyciu sprzętu należy wypełnić formularz rejestracyjny na stronie



www.kaercher.com/pl. Oprócz danych kontaktowych należy w nim podać takie informacje jak data zakupu urządzenia, skan paragonu lub faktury,

nazwa sklepu, w którym dokonano zakupu, oraz numer seryjny zakupionego urządzenia. Kolejnym etapem jest wybór jednej z trzech nagród, wśród nich dostępne są dysza do czyszczenia okien, dysza do czyszczenia tekstyliów oraz nakładka do czyszczenia dywanów. Wydanie nagrody nastąpi po pozytywnej

weryfikacji zgłoszenia i spełnienia przez uczestnika wszystkich warunków udziału w akcji, nie później

niż do 31 stycznia 2022 r. Nagroda zostanie dostarczona za pośrednictwem firmy kurierskiej na koszt organizatora na adres uczestnika wskazany w formularzu zgłoszeniowym do akcji. Szczegóły dotyczące promocji: lista produktów, regulamin i formularze rejestracyjne są dostępne na stronie www.kaercher.com/pl.

## Remington

### Promocja „Just for you!”

**W atrakcyjnej promocji marki Remington, klienci którzy zakupią wybrane produkty mogą otrzymać, aż dwa prezenty po spełnieniu określonych warunków.**



Akcja promocyjna „Just for you!” dotyczy wybranych urządzeń specjalisty od stylizacji – marki Remington. Objęte są nią produkty zakupione w okresie pomiędzy 18 października a 31 grudnia 2021 r. Po zakupie należy wypełnić formularz zgłoszeniowy i dołączyć do niego dowód zakupu oraz zdjęcie kodu kreskowego wyciętego nożyczkami z opakowania. Do wyboru jest jedna z trzech nagród: srebrna bransoletka marki Yes, srebrna, pozłacana bransoletka marki Yes lub plecak-worek marki 4F. Nagrody zostaną wysłane drogą kurierską lub pocztową na adres podany przez uczestnika w formularzu rejestracyjnym w terminie do 30 dni roboczych od zarejestrowania przez organizatora kompletnego zgłoszenia do promocji.

Jeśli tylko chcemy możemy wziąć udział w drugiej części promocji, aby otrzymać kolejną nagrodę. W ciągu 14 dni od daty nabycia należy podzielić się swoją opinią na stronie sklepu, w którym dokonano zakupu. W tym celu należy

wypełnić formularz rejestracyjny. Zgłoszenie zostanie nagrodzone miesięcznym abonamentem Spotify albo Storytel, który w formie kodu zostanie przesłany mailem. Szczegóły dotyczące pro-

mocji: lista produktów oraz sklepów, regulamin i formularze rejestracyjne są dostępne na stronie [www.promocja.just-for-you.pl](http://www.promocja.just-for-you.pl).



## Sharp, Vestel

### Promocja „Testuj 30 dni!”

**Vestel Poland, autoryzowany dystrybutor oczyszczaczy powietrza marki Sharp, przygotował promocję, dzięki której klienci mogą przetestować bez konsekwencji i aż przez 30 dni działanie urządzenia w swoim domu.**

**CICHY JAK... OCZYSZCZACZ POWIETRZA SHARP!**

Nie wierzysz? Przekonaj się na własnej skórze, z gwarancją bezpłatnego zwrotu urządzenia!



Szczegóły w regulaminie.

Jeśli dokonałeś zakupu wybranego produktu u oficjalnego dystrybutora firmy Vestel – masz możliwość zwrotu produktu, bez podania przyczyny, na nasz koszt.

**SHARP**  
Be Original.

Czy warto kupić oczyszczacz powietrza? Najlepiej przekonać się o tym samemu, korzystając z akcji promocyjnej marki Sharp. Jeśli dokonaliśmy zakupu wybranego produktu u oficjalnego partnera firmy Vestel, mamy możliwość bezpłatnego zwrotu oczyszczacza bez podania przyczyny. Dzięki temu w domowym zaciszu możemy sprawdzić, czy sprzęt spełnia nasze oczekiwania, np. jest cichy i łatwy w obsłudze. Promocją „Testuj 30 dni” objętych jest 14 modeli oczyszczaczy marki Sharp: KIG-75EU-W, KC-G60EU-W, KC-G50EU-W, KC-G50EU-H, KC-G40EU-W, KCG40EUH, KC-A60EU-W, KC-A50EU-W, KC-A50EU-B, KC-A40EU-W, KC-A40EU-B, FP-J80EU-W, FP-J60EU-W, FP-J40EU-W.

Jeśli chcemy zwrócić oczyszczacz, należy wypełnić formularz zwrotu. Po weryfikacji zgłoszenia dystrybutor bezpłatnie odbiera urządzenie. Po pozytywnej weryfikacji technicznej urządzenia zwracane są koszty poniesionego zakupu. Akcja promocyjna obejmuje produkty zakupione w okresie od 11 października 2021 r. do 30 listopada 2021 r. Regulamin promocji i formularz zwrotu dostępne są na stronie [satisfakcja.promocjesharp.pl](http://satisfakcja.promocjesharp.pl).

## Samsung

### Wyróżniony nagrodami „IDEA” 2021

Firma Samsung otrzymała 48 prestiżowych nagród „IDEA” (International Design Excellence Awards) 2021, w tym 7 srebrnych, 3 brązowe i 38 wyróżnień. Nagrody te podkreślają kreatywny design w różnych kategoriach i doceniają osiągnięcia firmy Samsung w zakresie projektów lifestyle’owych – od wzornictwa produktów po zaawansowane koncepcje interaktywne.

Rozdanie nagród „IDEA”, organizowane przez Industrial Designers Society of America (IDSA), odbywa się corocznie od roku 1980. Podczas wyłaniania zwycięzców „IDEA” uwzględnia się innowacyjność, a także korzyści zarówno dla użytkowników, jak i dla społeczeństwa. Nagrody te są powszechnie uznawane za najważniejsze wyróżnienia z dziedziny wzornictwa w Ameryce Północnej. Wśród wyróżnionych produktów ze srebrną nagrodą znalazły się m.in. oczyszczacz powietrza Bespoke Cube (AX9500N), oferujący użytkownikom innowacyjną opcję wyboru



panelu przedniego tak, aby pasował do ich stylu życia, oraz odkurzacz Bespoke Slim (VS6800AL) o smukłym, personalizowanym designie, który doskonale wpasowuje się w wąskie przestrzenie. – *Pandemia na wiele sposobów wpłynęła na styl życia użytkowników, dlatego tak ważne jest śledzenie zachodzących zmian i oferowanie odbiorcom odpowiednio dostosowanych, istotnych doświadczeń* – mówi Don-tae Lee, executive vice president and the head of Corporate Design Center w Samsung Electronics. – *Nie ustajemy w działaniach mających na celu zapewnienie użytkownikom zop-*

*tymalizowanych wrażeń uwzględniających różnorodne style życia i gwarantujących pasujący do nich design.*



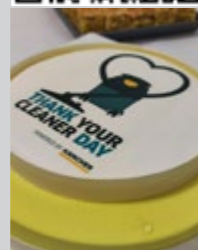
## Kärcher

### Po raz trzeci obchodzi Thank Your Cleaner Day

**Branża czystościowa to często niedoceniany, niedostatecznie dostrzegany sektor naszej gospodarki, mimo że jego wartość w Polsce szacuje się na 17 mln zł. Firma Kärcher po raz kolejny 20 października świętowała Dzień Personelu Sprzątającego – Thank Your Cleaner Day.**



Ta zapoczątkowana w 2015 r. w Nowej Zelandii impreza w 2021 r. była już, pod egidą firmy Kärcher – lidera branży czystościowej, obecna w ponad 50 krajach świata. W tym roku podziękowaniom, skierowanym do wszystkich pracowników branży czystościowej, których jest według szacunków w naszym kraju około 700 tys., towarzyszyła premiera specjalnego e-booka poświęconego branży utrzymania czystości. Firma Kärcher wie, że za dobrze wykonaną pracę, od której, zwłaszcza obecnie w dobie pandemii, zależy zdrowie i życie ludzi, należą się słowa uznania.



20 października w siedzibie Kärcher Polska w Krakowie zorganizowano uroczystość, podczas której dyrektor polskiego przedstawicielstwa firmy Kärcher, Rafał Nęcek, osobiście podziękował wszystkim pracownikom sprzątającym budynki firmy. Składając podziękowania za wysiłki i jakość pracy, podkreślił jej znaczenie dla funkcjonowania firmy w trudnym czasie pandemii. Dla bohaterów tego dnia przygotowano upominki, w tym domowe parownice SC 1, firmowe gadzety, a także spersonalizowaną wersję e-booka z imienną dedykacją i wyrazami uznania. Nie zabrakło także słodkiego poczęstunku. Wspomniany e-book prezentuje zarówno inicjatywę TYCD, jak i przedstawia kondycję branży w Polsce, jej przyszłość i perspektywy, a nadto wiele ciekawostek zaskakująco łączących się z postrzeganiem sprzątnięcia przez współczesnych. Forma wywiadów z ekspertami branży z Polski i zagranicy, a także skondensowane artykuły merytoryczne zachęcają do lektury. Publikacja jest dostępna po zeskanowaniu kodu QR.

Wyraź swój styl z marką

# Breville®

www.breville-polska.pl



## Generator Pary Breville PressXpress soleTEMP

Moc 2600 W

Ciśnienie 6 barów

Wytwarzanie pary 115 g/min

Dodatkowe uderzenie pary 245 g/min

Inteligentny wskaźnik Anti Scale



# Stacje pary i żelazka parowe

**LAURASTAR**  
SZWAJCARSKA TECHNOLOGIA I DESIGN



Prasowanie odzieży nie tylko poprawia jej wygląd, ale jest również ważne ze względów higienicznych. W czasie pandemii wielu producentów stacji pary i żelazek zleciło niezależne badania, z których jasno wynikało, że skutecznie radzą sobie z usuwaniem między innymi Covid-19.

Co więcej, urządzenia mogą być wykorzystane nie tylko do odkażania odzieży, ale i innych przedmiotów, np. dziecięcych pluszaków. Obecnie na rynku znajdziemy tradycyjne żelazka parowe oraz modele z generatorem pary, wyróżniające się większą wydajnością, oraz generatory pary i systemy do prasowania, które spełniają oczekiwania najbardziej wymagających użytkowników. Warto zdecydować się na dobry sprzęt do prasowania, ponieważ znacząco skróci on czas wykonywania prac.

### Urządzenia do prasowania

Żelazka parowe to najpopularniejsza obecnie kategoria urządzeń. Produkty z tej grupy różnią się mocą, ilością wytwarzanej pary oraz tym, z jakich materiałów wykonana jest stopa. W tej grupie żelazek parowych są takie, które mają wbudowany pojemnik na wodę (wlewa się ją do niego), mogą zatem pracować z parą, a także zraszać tkaniny. Żelazka z wbudowanym generatorem pary są bardziej zaawansowaną wersją klasycznych modeli parowych, gdyż para produkowana jest stale w dużej ilości, co przekłada się na skuteczność pra-



**BOSCH**  
Serie 4 EasyComfort TDS4050

sowania. Modele z generatorem osiągają lepsze parametry, jeśli chodzi o jednorazowy wyrzut pary. Ich najważniejszą cechą jest to, że produkcja pary nie zależy od temperatury stopy żelazka. Generator jest zintegrowany ze specjalnym silniczkiem. Poza tym do żelazka dociera sama para.

Generatory pary pracują pod stałym, wysokim ciśnieniem pary, co ułatwia rozprasowywanie trudnych do usunięcia zagnieć. Zwykle składają się właśnie ze stacji, w której wytwarzana jest para, połączonej przewodem z żelaz-

**BEGOOD** BZE-2400

kiem, do którego jest przekazywana. W tym wypadku pojemnik na wodę i ilość wytwarzanej pary są zdecydowanie większe niż w żelazku parowym. Trzeba pa-



**KARCHER** SI 4 EasyFix

miętać, że urządzenia te potrzebują nieco więcej miejsca, ale zapewniają niezrównany komfort pracy i znakomite rezultaty prasowania.

Systemy do prasowania są to stacje pary zintegrowane z deskami do prasowania. Różnią się budową i zastosowanymi rozwiązaniami. Do grupy tej należą także stanowiska do prasowania składające się z deski oraz parownicy z żelazkiem. W wypadku systemów możemy mówić o dużych kosztach. Są jednak doskonałą propozycją dla tych osób, które dużo i czę-



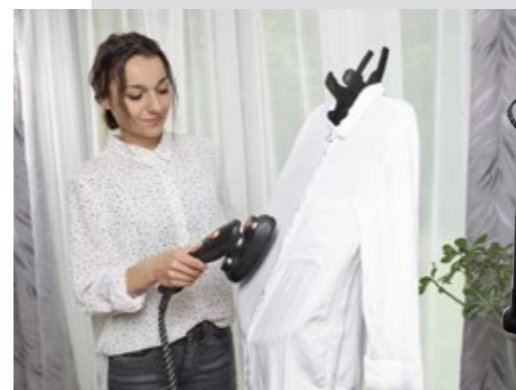
**MIELE**  
B 3847 FashionMaster

sto prasują i oczekują najlepszych efektów. Potrzebują sporo wolnego miejsca, ale można je składać, dzięki czemu łatwiej jest je przechowywać. W porównaniu z klasycznymi żelazkami mają zdecydowanie bardziej rozbudowaną konstrukcję.

### Odświeża i dezynfekuje – Concept NO8020 Perfect Steamer



Dostępny w ofercie marki Concept system prasujący NO8020 Perfect Steamer łączy w sobie funkcjonalność żelazka oraz parownicy. Urządzenie nie pozostawia niechcianych zagnieć, nadaje się do wszelkiego rodzaju tkanin, w tym tych najdelikatniejszych, oraz przyjemnie odświeża pranie. NO8020 ma deskę do prasowania z regulowaną wysokością, która umożliwia pracę w niemal każdej pozycji. Urządzenie oferuje 3 poziomy wydajności i pracuje do 60 min. Dzięki mocy 2280 W i produkcji pary 50 g/min skutecznie wygładzi fałdy na ubraniach. Deska do prasowania pozwala również używać NO8020 jako klasycznego żelazka, dzięki czemu otrzymujemy dwóch poręcznych pomocników w jednym. Sprytnie wykonana głowica obrotowa dostosowuje się do ruchu dłoni. Możemy łatwo dostosować urządzenie do wygodnego prasowania zarówno w pozycji poziomej, jak i pionowej.



**BOSCH**  
Serie 8 ProHygienic TDS8080

ry, tym łatwiejsze, sprawniejsze, a także krótsze prasowanie, co jest bezpośrednio związane z poborem energii elektrycznej. W wypadku stacji pary istotne jest również ciśnienie, pod którym wytwarzana jest para, a podawane jest ono jako liczba barów i może przyjmować wartości od 4 do 7,5 bar.

### Moc urządzeń i szybkość nagrzewania

Im większa moc (w żelazkach waha się od 1000 w modelach turystycznych do 3300 W), tym szybciej żelazka się nagrzewają (średnio do 200 °C), a znaczy to, że szybciej można zacząć prasowanie, a więc i szybciej się skończyć. Modele o największej mocy potrzebują na nagrzanie się zaledwie kilkanaście sekund. Co do zakresu temperatur, to w różnych modelach można spotkać zróżnicowane oznaczenia, gdyż jedni producenci podają temperaturę w stopniach, inni rodzaje tkanin, a jes-



**CAMRY**  
CR 5018

ką i wyprofilowanym dziobkiem, ułatwiającym wlewanie wody do zbiornika. Żelazka parowe mają trzy rodzaje wyrzutu pary: stały, pionowy oraz jednorazowy. Pojemniki są zdecydowanie większe w wypadku stacji pary, tam pojemność wynosi od ok. 800 ml do nawet do 2,5 l.

### Wyrzut pary i ciśnienie

Oczywiście, im więcej pary, tym prasowanie jest łatwiejsze i skuteczniejsze. Wyrzut pary w żelazkach określa liczba w zakresie 20–50 g/min (gramy na minutę), w stacjach jest oczywiście większy i może osiągać do 80 g/min, są też modele, które mają funkcję podwójnego wyrzutu, a ten może sięgać w stacjach pary nawet ok. 500 g/min. Krótko mówiąc: im większy wyrzut pa-



**LAURASTAR** Lift Xtra 1980

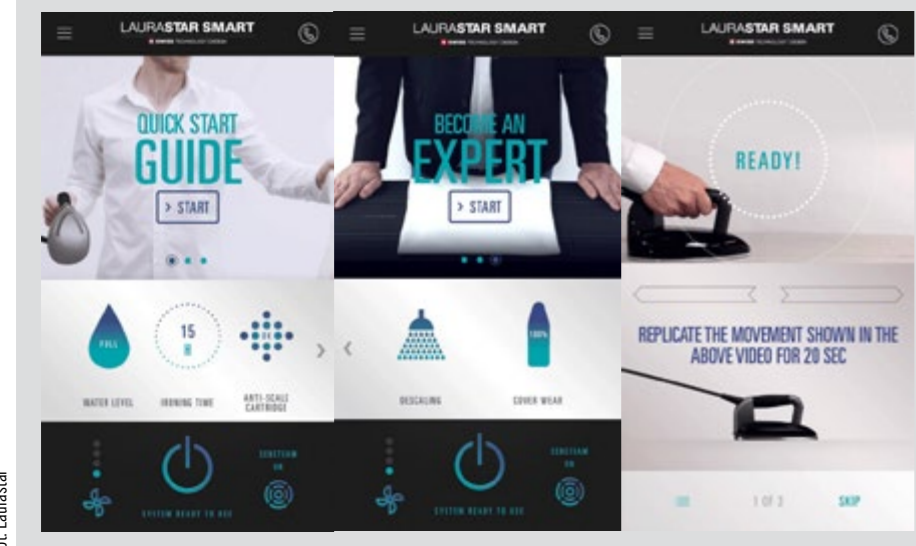
### Pojemność zbiornika wody

Ma spory wpływ na sprawne prasowanie, gdyż im więcej mieści wody, tym szybciej można się z prasowaniem uporać, gdyż nie trzeba za często jej dolewać. W klasycznych żelazkach parowych zbiornik ma pojemność ok. 120–400 ml. Warto dodać, że przy 160 ml wody wystarczy na ok. 10 min prasowania, a przy 350 ml – na 20 min. W niektórych modelach bywa wyjmowany, jednak zintegrowany jest częściej spotykany. Wytwarzana w żelazku para wzdobywa się przez tzw. otwory parowe, umieszczone w stopie żelazka – ich liczba oraz rozmieszczenie zależą już od konkretnego modelu. Do większości urządzeń producenci dołączają pojemniki z miar-

### Prasowanie z aplikacją Laurastar

W prasowaniu pomocne mogą być nie tylko para wodna, ceramiczna stopa czy duża moc. Marka Laurastar pokazuje, że niezwykle przydatna może się okazać również aplikacja mobilna. Kompatybilne z nią są niektóre systemy do prasowania z łącznością Bluetooth z serii Smart. Aplikacja jest dostępna na urządzenia z Androidem oraz iOS. Załączone w niej ma-

teriały instruktażowe pozwalają na odkrycie wszelkich możliwości, jakie oferują systemy prasowania Laurastar. Informuje, w jaki sposób powinniśmy prasować konkretne typy tkanin dla uzyskania jak najlepszych efektów, oraz mierzy czas pracy czy podpowiada, jak prawidłowo eksploatować urządzenia Laurastar, aby pracowały jak najdłużej.



cze inni „min” lub „max”, jednakże moc nie ma na to większego wpływu.

### Rodzaj stopy

To ona bezpośrednio dotyka tkaniny, po której powinna się przesuwać lekko i łatwo. Musi też być trwała na tyle, by jej powierzchnia się nie wycierała, nie ulegała zadrapaniom, a tym bardziej nie zahaczała nitki, niszcząc prasowane rzeczy. Także na stopie, jeśli żelazko pracuje z parą, znajdują się otwory, przez które jest ona „wyrzucana”. Ich odpowiednie rozmieszczenie ma istotne znaczenie dla dobrego nawilżania tkanin, zwłaszcza tak trudnych do pra-



### KÄRCHER SI 4 EasyFix Premium Home Line

sowania jak czysty len czy gruba bawełna. To, z czego stopy są zrobione lub czym są ewentualnie powlekane, często podawane jest w instrukcji pod nazwą firmową. Jak nietrudno się domyślić, ostateczny skład jest tajem-

### Ultradelikatna sucha para DMS – Laurastar

Marka Laurastar jest prawdziwym specjalistą od urządzeń prasujących, a unikalnym rozwiązaniem stosowanym w jej produktach jest ultradelikatna



Wygodny panel sterujący ułatwia dopasowanie temperatury do prasowanych tkanin.

nicą. Stałym elementem jest baza, czyli płyta wykonana z aluminium (dobrze przewodzi ciepło), która pokrywana jest różnego rodzaju powłokami, różniącymi się trwałością oraz szybkością nagrzewania. Najczęściej stosuje się ceramikę, stal, teflon oraz szafir. Do tych najtrwalszych trzeba zaliczyć wykonane ze stopów metali, granitowe, szafirowe jak też ceramiczne utwardzone. Ważną kwestią wpływającą na skuteczność prasowania jest rodzaj oraz liczba otworów parowych, która najczęściej wynosi od kilkudziesięciu do nawet powyżej stu otworów. Zwykle są rozmieszczone wzdłuż krawędzi stopy, na całej jej



GOTIE GZE-3000

długości w kilku rzędach. Takie ustawienie zapewnia swobodny dopływ pary do całej powierzchni płyty i gwarantuje optymalne nawilżenie tkaniny.

### Długość przewodu

Jeśli żelazko nie jest bezprzewodowe, ta informacja ma znaczenie. Dłuższy sznur (średnio ma od 1,8 do 3 m) pozwala na wygodne podłączenie i nie ogranicza osoby prasującej. Równie istotne jest to, by był to przewód kulko-



ZELMER ZIR3285 Select



ELDOM DA35 Drift

wy, który może się swobodnie obracać nawet do 360°, dzięki czemu nie zagina się i nie płącze, co przy gorącym żelazku ma duże znaczenie.

### Masa żelazka

Dawniej im było cięższe, tym lepiej się prasowało. Obecnie masa nie przekłada się na jakość pracy urządzenia. Nowoczesne żelazka parowe, zwłaszcza te, które mają wbudowane (lub wymowalne) pojemniki na wodę, mogą ważyć od 1,5 do 2 kg i ma na to wpływ także pojem-



SCARLETT SC-SI30K45

ność zbiornika na wodę. Żelazka połączone z wytwornicą pary są zdecydowanie lżejsze i mogą mieć masę zaledwie 0,5 kg, co oczywiście czyni pracę lżejszą.

### Regulacja temperatury i pary

Możliwość ustawienia parametrów pracy urządzeń do prasowania to jedno z ważniejszych rozwiązań. W żelazkach i stacjach pary można regulować temperaturę oraz ilość dystrybuowanej pary tak, aby dostosować ich intensywność do rodzaju prasowanej tkaniny. Innowacją na rynku było wprowadzenie urządzeń pozbawionych regulacji dotyczy to zarówno żelazek, jak i modeli z generatorem pary – zewnętrznym, jak i wbudowanym. Wprowa-



ZELMER ZIS8700 Healthy

dzone je z myślą o tych użytkownikach, którzy m.in. zbyt często zapominają o konieczności zmiany temperatury, a także o prasowanych tkaninach, by uchronić je przed przypadkowym uszkodzeniem. W klasycznych modelach z regulacją duże znaczenie ma temperatura stopy żelazka oraz para, która ułatwia przekazywanie ciepła i przyspiesza prasowanie. W modelach bez regulacji temperatura

### Łatwe prasowanie z Breville PressXpress VIN411X



Unikatowym rozwiązaniem w parownicy Breville PressXpress VIN411X jest technika soleTemp, która dzięki stałej temperaturze szybko usuwa zagniecenia. Ciśnienie 6 barów i wyrzut pary 115 g/min i dodatkowe uderzenie pary 245 g/min radzą sobie z najtrudniejszymi tkaninami. Zaawansowa-



na ceramiczna stopa żelazka przesuwa się bez wysiłku we wszystkich kierunkach, a centralnie umieszczone kanały pary i precyzyjna końcówka pary pozwolą na dokładne wyprasowanie nawet trudno dostępnym miejsc – od powierzchni między guzikami po rozprasowanie kołnierzyków i plis. Wymowalny zbiornik na wodę o bardzo dużej pojemności (1,7 l) z ostrzeżeniem o pustym zbiorniku jest idealny do dużych ilości prania i umożliwia bezproblemowe napełnianie. Łatwe czyszczenie zapewniają „inteligentny” wskaźnik osadzania się kamienia i taca samoczyszcząca

stopy utrzymywana jest na stałym poziomie. W tym wypadku oznacza to, że jest ona niewiele wyższa od temperatury pary – odpowiednie dopasowanie temperatury stopy do intensywności strumienia pary jest kluczem do sukcesu. W przeszłości duża ilość pary w takiej optymalnej temperaturze mogłaby spowodować wyciekanie wody. Stworzenie specjalnej komory parowej wytwarzającej stały strumień bardzo wilgotnej pary, przenikającej w głąb tkaniny, zapewnia szybkie prasowanie bez ryzyka wycieku wody. Dzięki temu nie trzeba regulować temperatury, nie ma ryzyka przypalenia, nie trzeba czekać, aż



ELDOM DA300 Alta



LAURASTAR Smart U 1980

żelazko się rozgrzeje lub ostygnie. Bez względu na to, kto prasuje, prasowanie trwa krócej. Ważną funkcją jest możliwość prasowania w pionie za pomocą pary, bo można jej użyć przy odświeżaniu zasłon, firan czy też ciężkich okryć. Warto w tym miejscu jeszcze wspomnieć o systemie zabezpieczającym przed kapieniem, które zdarza się pod-



Fot. Märcher

Innowacyjna parownica Kärcher SI 4 EasyFix w zestawie z akcesoriami może posłużyć zarówno do czyszczenia powierzchni i przedmiotów, jak i prasowania odzieży.

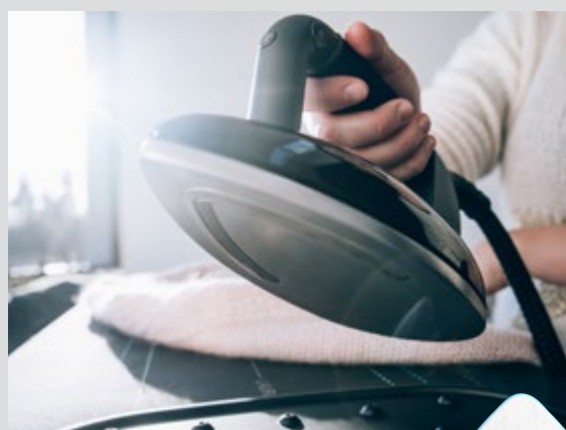
czas prasowania z niższą temperaturą lub gdy żelazko nie osiągnie jeszcze tej zaprogramowanej. „Anti Drip” lub „Anti Drop” to najczęściej używane nazwy tej funkcji.

### Bezpieczeństwo i ochrona

To temat ważny dla wszystkich znaczących producentów. Coraz więcej urządzeń wyposażonych jest w funkcje czy systemy typu AutoStop, które wyłączają żelazko,

gdy nie jest ono używane przez kilka kolejnych minut. Oczywiście, w różnych modelach jest to rozwiązane inaczej. Może się to dziać np. za sprawą czujnika zamontowanego w uchwycie. Często takie automatyczne wyłączenie nazywane jest strażakiem i polega na wyłączeniu urządzenia, gdy nie jest ono używane przez określony czas, którego długość zależy od pozycji żelazka. Specjalny czujnik zareaguje po ok. 30 sekundach, gdy bę-

### Unikatowe rozwiązania marki Laurastar



je parę, bez potrzeby naciśnięcia przycisku. Kolejne z nich to pulsacyjna para, która jest generowana w krótkich przerywanych seriach. Jest optymalnie dawkowana dla idealnego rezultatu bez względu na to, z jakiego materiału jest i jaki kolor ma odzież. Aktywna stopa żelazka 3D prostuje tkaninę, podczas gdy para, wypuszczana przez całą powierzchnię stopy, bez wysiłku usuwa zagniecenia oraz dogłębnie oczyszcza włókna tkaniny. Dzięki aktywnej desce zastosowany wentylator optymalnie układa tkaninę. Po między nią a deską tworzy się „poduszeczka powietrzna”, która zapobiega powstawaniu zagnieceń, a system zasysania sprawia, że materiał przylega ściśle do deski.

Marka Laurastar jako jeden z liderów rynku urządzeń prasujących stosuje unikatowe funkcje, które mają zapewnić pielęgnację tkanin oraz idealne rezultaty podczas prasowania. Jednym z nich jest rozwiązanie Sensteam, które czuje ruchy, w jakie wprawiane jest żelazko, i automatycznie aktyw-

Fot. Laurastar



### LAURASTAR Smart I White

dzie ono w pozycji poziomej, lub po ok. 6–8 minutach przy pozycji pionowej. By ponownie uruchomić żelazko, trzeba na nowo rozpocząć prasowanie. Niektóre modele mają dodatkowo diodę i sygnał dźwiękowy, które zanim żelazko będzie wyłączone, poinformują o tym. W niektórych modelach jest tzw. winda, dzięki której pozostawione na desce czy prasowanej rzeczy żelazko, zanim się wyłączy, po prostu się unosi, dzięki czemu gorąca stopa nie ma kontaktu z powierzchnią, na której stoi. Tak oto nie grozi nam już ani „spalenie” prasowanej rzeczy, ani tym bardziej mieszkania. Bezpieczeństwo to również ochrona samego urządzenia, które w wersji nowoczesnej wcale nie jest tanie. Dlatego stosuje się systemy i funkcje niepozwalające osadom wapiennym zadomowić się w kanałkach żelazek. A osad jest ich największym wrogiem.

### Samoczyszczenie żelazek

Teraz wszystkie żelazka wyposażone są w takie funkcje, niektóre z nich w ogóle same się oczyszczają, innym trzeba od czasu do czasu pomóc, np. przepłukując je, jak też sam zbiornik na wodę oraz

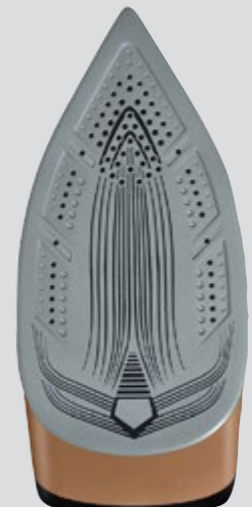


### ZELMER ZIS6450 Smartcare

regenerując filtry antywapienne. Warto dodać, że funkcja samoczyszczenia polega na udrożnieniu otworów parowych, w których gromadzi się osad z wody. Z opcji tej powinno się korzystać regularnie przynajmniej raz, dwa razy w miesiącu. Przed uruchomieniem funkcji należy napełnić zbiornik wodą i ustawić maksymalną temperaturę. Pod wpływem wysokiego ciśnienia z otworów w stopie wyrzucana jest para z zanieczyszczeniami. Można także używać odkamieniacza w sztyfcie lub w płynie. Pierwszy czyści stopę z zewnątrz, drugi wlewa się do zbiornika na wodę. Z kolei przed wysokimi rachunkami „chronią” użytkownika funkcje „eco”, które wiele potrafią, pozwalają zmniejszyć ilość generowanej pary, oszczędzając energię, przy jednoczesnym zachowaniu dobrych efektów prasowania. Potrafią zagwarantować nawet 20 proc. oszczędności

### Wydajny generator pary Gotie GGP-3000

Dostępny w ofercie marki Gotie generator pary GGP-3000 umożliwi prasowanie zarówno w pionie, jak i w poziomie. Prasowanie jest niezwykle łatwe i efektywne za sprawą wygodnego uchwytu żelazka oraz ergonomicznie umieszczonego przycisku wyrzutu pary. Funkcja Smart Power sprawia, że urządzenie samoczynnie dobiera odpowiednią temperaturę do różnych rodzajów tkanin, co znacznie skraca czas poświęcony na prasowanie. System Quick Start zapewnia błyskawiczną gotowość do pracy. System anti-drip chroni przed kapaniem. Urządzenie wyposażono w zbiornik na wodę o pojemności 1,5 l, dzięki czemu nie trzeba go często uzupełniać. W trakcie pracy urządzenie wytwarza ciśnienie pary wynoszące 6 bar, a ilość emitowanej pary to 130 g/min. Dostępna jest również funkcja uderzenia pary – 400 g/min. Moc generatora pary to 3000 W, dzięki czemu błyskawicznie się nagrzewa i jest goto-



Fot. Gotie

energii elektrycznej, jak również oszczędzają wodę bez negatywnych skutków dla prasowania.

### Jak działa generator pary?

Nawet najlepsze żelazko nie wyprasuje idealnie materiału bez naszego wsparcia i kilku ważnych czynników, takich jak ustawienie odpowiedniej temperatury, zastosowanie określonej stopy czy twardości wody, która wbrew pozorom jest istotnym determinantem w skutecznym prasowaniu odzieży. Bez względu na model zbyt twarda woda potrafi bowiem skutecznie zatkać otwory osadem wapiennym i nawet regularne płukanie może nie być w 100 proc. skuteczne, zwłaszcza że przeważająca większość nowoczesnych żelazek i stacji pary działa w oparciu o wodę z kranu.

Wbudowany generator sprawia, że para stale wytwarzana jest na wysokim poziomie. To właśnie dzięki temu rozwiązaniu urządzenia te są bardziej zaawansowane niż żelazka parowe. Ich najważniejszą cechą jest to, że produkcja pary nie zależy od temperatury stopy żelazka. W kla-



### CONCEPT ZN8012 Start



### MPM MZE-17

nić działanie sprzętów. Tak samo stało się z deskami do prasowania. Teraz deski nie są już tylko urządzeniami do prasowania. Mają wiele nowoczesnych funkcji zapewniających bezpieczeństwo i wygodę. Oto kilka z nich:

- **funkcja podgrzewania** – bardzo ważna, gdy trzeba uprasować na szybko jeszcze wilgotne rzeczy. Wtedy prasowana odzież w bardzo krótkim czasie się nagrzewa, dzięki czemu szybciej możemy ją wyprasować. Bardzo często ta funkcja jest połączona z funkcją odsysania pary;
- **funkcja odsysania pary** – przyspiesza wyparowywanie wilgoci oraz stygnięcie prasowanej odzieży. Dzięki tej funkcji para przenika przez włókna o wiele szybciej, co powoduje skrócenie czasu prasowania. Plusem funkcji odsysania pary jest to, że zapobiega ona kapaniu wody, gdy szybko musimy schować deskę. Wtedy woda nie ma możliwości spłynięcia z deski na podłogę;
- **funkcja nadmuchu** – jest bardzo ważna przy prasowa-



### RUSSELL HOBBS Colour Control Supreme 25400-56

waniu cienkich i delikatnych tkanin. Dzięki niej prasowane tkaniny są unoszone przez nadmuch, dzięki czemu nie musimy mocno naciskać na odzież podczas prasowania. Dodatkowo zapewnia szybkie i skuteczne schładzanie rzeczy;

- **funkcja zasysania** – jak sama nazwa wskazuje, deska zasysa prasowaną rzecz i przyciąga ją do blatu. Unieruchamia ją, dzięki czemu rzeczy się nie ruszają i można je spokojnie i skutecznie wyprasować;
- **funkcja wyrzutu pary** – wyrzucenie pary na zewnątrz bezpośrednio na prasowaną rzecz jest bardzo pożyteczne, gdy mamy mocno pogniecioną rzecz do wyprasowania. Mocny wyrzut pary powoduje, że wystarczy lekko przejść żelazkiem po danej rzeczy, by uzyskać efekt dobrze wyprasowanej odzieży.

### System do prasowania

Urządzenia tego typu zajmują więcej miejsca, jednak są idealnym rozwiązaniem dla tych, którzy szukają produktów kompleksowych, zapewniających pełny komfort prasowania. Wygodne, efektywne i niezwykle pomocne przy częstym prasowaniu. Często mają szereg innych akcesoriów, co wydatnie zwiększa funkcjonalność i wszechstronność tych urządzeń. Oprócz żelazka do takiej deski dołącza się często np. steamer pozwalający wygładzać tkaniny w pionie. Co więcej, dość spore urządzenie można wygodnie złożyć i schować do szafy.

### Aktywne deski do prasowania

Czym większe zapotrzebowanie konsumentów, tym większy problem dla producentów, co zrobić, by poprawić swoje usługi. Dlatego wielu producentów podejmuje się tworzenia nowych funkcji, które mogą usprawn-

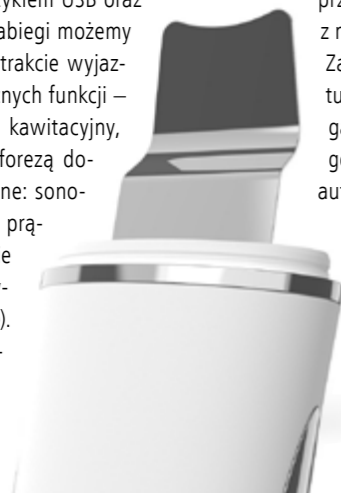


## OROMED. Peeling kawitacyjny Oro-Beauty Peeling

### Domowy salon kosmetyczny

Pojawienie się na rynku specjalistycznych urządzeń do pielęgnacji sprawiło, że coraz większą część zabiegów kosmetycznych możemy wykonać w domu. Przykładem takiego produktu jest peeling kawitacyjny Oromed Oro-Beauty Peeling.

Niewielkie urządzenie jest zasilane wbudowanym akumulatorem, a w zestawie znajdują się ładowarka magnetyczna z wtykiem USB oraz etui do przechowywania. Zabiegi możemy więc wykonywać nawet w trakcie wyjazdu. Do wyboru jest pięć różnych funkcji – dwie oczyszczające: peeling kawitacyjny, peeling kawitacyjny z jonoforezą dodatkową oraz trzy pielęgnacyjne: sonoforeza z jonoforezą ujemną, prądy EMS w trybie „Low” (niskie natężenie) i prądy EMS w trybie „High” (wysokie natężenie). W zależności od potrzeb można skorzystać z ciągłego trybu pracy lub pulsacyjnego. To, z jakich funkcji aktualnie korzystamy, zobaczy-



my na dużym i czytelnym ekranie LCD. Obsługa sprzętu jest bardzo łatwa i wystarczy do niej jeden przycisk. Urządzenie zostało wykonane z materiału ABS oraz stali nierdzewnej. Zastosowanie podwójnie zgiętej szpatułki sprawia, że powierzchnia przylegania jest większa, a użytkowanie wygodniejsze i bardziej efektywne. Oro-Beauty Peeling pozwala m.in. na dogłębne oczyszczenie, usunięcie martwego naskórka, zmniejszenie zmian trądzikowych, nawilżenie i dotlenienie skóry, rozjaśnienie przebarwień i plam, poprawę kolorytu czy pobudzenie produkcji kolagenu, elastyny i kwasu hialuronowego. Urządzenie jest bezpieczne dla wszystkich rodzajów skóry.



## BREVILLE. Żelazko parowe VIN420X DiamondXpress

### Diamantowe prasowanie

Marka Breville powiększyła ofertę o żelazko parowe VIN420X DiamondXpress, zaprojektowane tak, aby oferować jak największą wydajność i przydatne funkcje, które pozwolą na szybsze prasowanie.

Szeroka stopa żelazka została pokryta unikatową powłoką ceramiczną z dodatkiem prawdziwych kruszonych diamentów. Dzięki temu zapewnia płynne prowadzenie we wszystkich kierunkach, usuwając więcej zagnieceń z każdym ruchem żelazka, oraz jest bardzo trwała. Dzięki

mocy wynoszącej 2800 W nagrzewanie nie zajmuje dużo czasu. Wyjątkowo silny strumień pary (180 g/min) wnika głęboko w tkaniny, usuwając trudne zagniecenia przy minimalnym wysiłku. Wygodny wlew wody sprawia, że napełnianie urządzenia jest szybkie i nie powoduje rozlewania, a duży zbiornik o pojemności 400 ml pozwala na dłuższe prasowanie. Komfort pracy jest niezwykle ważny, dlatego miękki uchwyt zwiększa wygodę prasowania, a bardzo długi, trzymetrowy przewód zasilający z możliwością obrotu o 360° zapewnia większą swobodę manewrowania. Automatem wyłączenie żelazka zapewnia bezpieczne użytkowanie. Wskaźnik temperatury Safe Store pokazuje, kiedy stopa żelazka ostygnie na tyle, że można ją bezpiecznie przechowywać. Podświetlenie z informacją o poziomie temperatury sprawia, że już na pierwszy rzut oka widać, kiedy żelazko jest gotowe do pracy. Szeroka podstawa zapewnia większą stabilność i ułatwia przechowywanie przewodu zasilającego.

we do pracy. Szeroka podstawa zapewnia większą stabilność i ułatwia przechowywanie przewodu zasilającego.



Wyświetlacz LCD

4 nasadki do WŁOSÓW I BRODY

## Maksymalna precyzja golenia dzięki tytanowym ostrzom T-Blade 38 mm

Trymer ZMB6000. Titanowe ostrza T-Blade 38 mm. 4 nasadki do włosów i brody (3/6/9/12 mm). 2 ustawienia prędkości strzyżenia. Funkcja Turbo. Możliwość mycia ostrzy pod bieżącą wodą. Akumulator Li-ion o długiej żywotności. Czas pracy do 80 minut. Czas ładowania 2 godziny. Wyświetlacz LCD. Możliwość pracy z i bez przewodu.

[www.zelmer.pl](http://www.zelmer.pl)

**zelmer**  
niezawodnie

REMINGTON. Urządzenia do pielęgnacji włosów z linii PROluxe You

## „Inteligentna” pielęgnacja włosów

Dzięki innowacyjnym rozwiązaniom nowa linia urządzeń do pielęgnacji włosów marki Remington – PROluxe to produkty, które dostosowują się indywidualnie do potrzeb każdego z nas i wzmacniają włosy do 70 proc.



Naukowcy dzielą włosy na kilka typów: proste, fale, kręcone. Rozróżniają je również ze względu na przekrój (okrągły, owalny, eliptyczny) oraz średnicę (dużą lub mniejszą). Choć wszystkie zbudowane są z tego samego materiału (95 proc. to białka keratyny), mają zupełnie inne potrzeby pielęgnacyjne. Znaczenie ma między innymi nasza technika stylizacji – szybkość przeciągania przez pasma lub siła nacisku sprawiają, że właściwa temperatura urządzenia może się różnić.

Dlatego suszarka (AC9800), prostownica (S9880) oraz lokówka (CI98X8) z linii PROluxe You zostały wyposażone w „inteligentną” technikę StyleAdapt, która uczy się i personalizuje ciepło, biorąc pod uwagę unikalne potrzeby związane ze stylizacją. Podczas pielęgnacji czujnik odczytuje temperaturę włosów i uczy się jej (w zależności od urządzenia nawet ponad 5500 razy na każdą sesję). W miarę przesuwania zapamiętuje też technikę stylizacji użytkownika, na przykład szybkość przesuwania po włosach czy kąty suszenia. Pomiar są przesyłane do mikroprocesora, który dostosowuje temperaturę płytek do temperatury stylizacji dopasowanej do indywidualnych potrzeb.

Mikroprocesor przechowuje ustawienia regulacji temperatury. Dlatego po każdej sesji urządzenie staje się mądrzejsze i przewiduje je z wyprzedzeniem, a to oznacza, że bez względu na rodzaj włosów i technikę stylizacji za-



wsze uzyskamy spersonalizowane efekty, które utrzymują się nawet 24 godziny.

– Każdy ma zupełnie inne, wyjątkowe włosy. Każdy ma również swoją własną technikę pielęgnacji, która nie zawsze pokrywa się z tym, co dla nich najlepsze. Chcieliśmy, aby użytkownicy bez zmieniania przyzwyczajeń za każdym razem osiągnęli upragnione efekty. Kolekcja narzędzi do stylizacji włosów Remington PROluxe You dostosowuje się do nas i za każdym razem daje najlepsze rezultaty – mówi Małgorzata Turek, brand manager Remington Polska. Nowa linia Remingtona zawiera również nową, zaawansowaną diamentową powłokę ceramiczną Diamond Advanced Ceramic, która zapewnia równomierne przenoszenie ciepła i nawet pięciokrotnie gładzsze efekty.

ODKURZACZ PIORĄCY Z FILTREM WODNYM I CYKLONOWYM



# DryBox AMFIBIA PET CZYSTY DOM BEZ SIERŚCI I PLAM



SOLID CLEANING  
BY WATER  
IS IN OUR DNA!



24 +6  
MIESIĘCY  
GWARANCJI  
PO REJESTRACJI PRODUKTU

www.idealnyodkurzacz.pl

UNIKALNA TECHNOLOGIA THOMAS!



THOMAS WET JET SYSTEM  
ZATRZYMUJE 100% KURZU W WODZIE



USUWANIE SIERŚCI Z PODŁÓG  
ZA POMOCĄ TURBOSZCZOTKI



ZBIERANIE ROZLANYCH  
PEŁNÓW, MYCIE PODŁÓG

UNIKALNA TECHNOLOGIA THOMAS!



DWA SYSTEMY W JEDNYM URZĄDZENIU!  
FILTRACJA WODNA / SUCHA CYKLONOWA



PRANIE DYWANÓW,  
WYKŁADZIN I TAPICEREK



SUTECZNE ZBIERANIE  
SIERŚCI Z TAPICERKI

# THOMAS

Odkurzanie odświeżająco inne.



# Urządzenia do pielęgnacji dłoni i stóp

Dzięki domowym urządzeniom do pielęgnacji możemy zadbać o właściwy stan stóp oraz dłoni. W ten sposób oszczędzimy czas oraz pieniądze, które poświęcone zostałyby na wizyty w salonach urody.

**W**brew pozorom wykonanie w domu zabiegów pedicure i manicure nie jest trudne, jeśli tylko skorzystamy z odpowiedniego sprzętu i będziemy ściśle przestrzegać zaleceń producentów. Do użytku w domu posłużą przede wszystkim zestawy urządzeń do manicure i pedicure z wymiennymi końcówkami oraz elektryczne pilniki do stóp. Warto korzystać z nich zamiast ze standardowych narzędzi ręcznych ze względu na znaczne skrócenie czasu pracy oraz większą precyzję.



## Manicure w domu

Urządzenia do manicure i pedicure coraz częściej goszczą w naszych domach. Są niewielkie, jednak oferują bardzo duże możliwości. Ich główną zaletą to wymienne końcówki, które pozwalają na wszechstronne zastosowanie. Sprzęt jest zasilany przewodowo lub bezprzewodowo (mogą to być

wymienne baterie bądź akumulator wielokrotnego użytku). W niektórych urządzeniach bezprzewodowych jest również opcja zasilania z sieci – to przydatne, gdy kończymy pracę i nagle zabraknie nam energii. Zazwyczaj urządzenie dostarczane jest z etui, które pozwala na wygodne przechowywanie wszystkich elementów, co jest ważne, ponieważ niektóre z nich są bardzo drobne i można je łatwo zgubić. Coraz częściej zamiast tradycyjnych zasilaczy w pudełku znajdziemy przewód USB, dzięki któremu do ładowania wykorzystamy np. ładowarkę telefonu. Zestawy z opcją jedynie zasilania sieciowego polecamy, jeśli potrzebujemy sprzętu, który będzie w każdej chwili gotowy do pracy, a dostęp do prądu nie stanowi problemu. W takim przypadku warto zwrócić uwagę na długość przewodu, żeby była odpowiednia do komfortowej pracy. Konstrukcja urządzenia jest ergonomiczna i antypoślizgowa. Dzięki temu nawet długa praca nie



**ELDOM**  
**PP10 Sandy**

**REMINGTON**  
**CR4000 Perfect Pedi**

## Gładkie stopy z Concept PN1000



matycznego wyłączenia po dwóch minutach oraz blokadę bezpieczeństwa, która wyłącza urządzenie przy zbyt mocnym przyciśnięciu do stopy. Wygodny uchwyt zapewnia precyzyjną pracę, a dzięki klasie szczelności IPX6 sprzęt może być bez obaw używany w niemal każdych warunkach. Wydajny akumulator Li-Ion z ładowaniem za pomocą znajdującego się w zestawie kabla USB zapewnia płynną pracę. Dostępny jest również ochronny pokrowiec na głowicę i praktyczny futerał do higienicznego przechowywania.

Funkcyjny pilnik do pięt Concept PN1000 pozwala na ich szybką codzienną pielęgnację. Urządzenie jest wyposażone w obrotową głowicę w kształcie wałka, która bezpiecznie usuwa przesuszoną i stwardniałą skórę, zapobiega jej pękaniu, zrogowaceniom i siniakom. Głowica obrotowa jest zdejmowana, dzięki czemu można ją umyć lub wymienić na nową, gdy się zużyje. Pilnik wyposażony jest w funkcję auto-



Fot. Remington

Fot. Concept

## Kompleksowy manicure – Remington MAN3000

Zestaw do manicure i pedicure Remington PRO Collection MAN3000 sprawi, że paznokcie będą wyglądały jak z salonu kosmetycznego. To znacznie więcej niż standardowy pilnik do manicure i pedicure. Zestaw zawiera dwanaście przydatnych akcesoriów – pilniki drobno- i gruboziarniste, igłową obcinarkę do wrastających paznokci i skórek oraz pilnik do usuwania twardego i martwego naskórka. Co więcej, w zestawie znajdziemy 10 wymiennych wkładów do nakładki ścierniej, dzięki czemu uzyskamy idealne wykończenie. Uchwyt został zaprojektowany tak, aby maksymalnie ułatwić pracę przy paznokciach. Jest wyposażony w podświetlaną końcówkę z diodą LED, co zapewnia precyzję, a dzięki wygodnemu uchwytowi antypoślizgowemu mamy maksymalną kontrolę podczas piłowania, polerowa-



nia i kształtowania paznokci. Sprzęt wyposażono w wielofunkcyjny przełącznik, który kontroluje kierunek oraz prędkość pracy nakładki. Zestaw do manicure i pedicure jest urządzeniem przewodowym, dlatego nie musimy martwić się o zanik zasilania.

## GOTIE GPL-200Z

stanie się męcząca, a chwyt będzie zawsze pewny.

### Końcówki i wyposażenie

O przydatności zestawu do manicure decyduje przede wszystkim jego wymienne wyposażenie. Podstawowym elementem jest, oczywiście, elektryczny pilnik do paznokci. W zależności od oczekiwanego efektu możemy skorzystać z takich akcesoriów jak obcinarka do paznokci, drobnoziarnisty dysk szafirowy, stożek szafirowy, cylindryczna obcinarka ścierna, stożek filcowy, obcinarka ścierna w kształcie płomyka, pilnik do usuwania twardego i martwego naskórka, miękka nakładka do twardego i martwego naskórka, nakładka ścierna z 10 wymiennymi wkładami. Wymienne końcówki przeznaczone są do różnych zadań, jak piłowanie, polerowanie czy kształtowanie paznokci. Dysk szafirowy pomaga np. w usuwaniu odcisków, z kolei stożek szafirowy pomoże pozbyć się suchej skóry czy zrogowaciałego naskórka, a stożek filcowy świetnie sprawdzi się podczas polerowania. Dokład-



## REMINGTON CR6000 Perfect Pedi

## OROMED Oro-Sun UV

nie sposób zastosowania dołączonych akcesoriów opisuje producent w instrukcji obsługi. W trakcie pracy przydatny będzie również separator do palców. Zestaw do manicure może być wyposażony także w końcówkę z podświetleniem LED, dzięki której precyzyjna praca jest znacznie łatwiejsza. Oprócz tego urządzenie zazwyczaj ma możliwość regulacji prędkości obrotowej, a nawet zmiany kierunku rotacji, co pozwala na wykonywanie prac z zewnętrznej i wewnętrznej strony paznokcia. Mniejsza prędkość sprawdzi się np. przy polerowaniu paznokci i wygładzaniu nierówności. Zestaw do manicure może być również wyposażony w dodatkowe funkcje relaksacyjne, np. kojący masaż bąbelkowy dla dłoni czy suszarka do paznokci. Dzięki nim zabiegi będą znacznie przyjemniejsze.

### Lampy do paznokci

Moda na manicure hybrydowy nie przemija i ma się bardzo dobrze. Dlatego wielu producentów sprzętu do swojej oferty wprowadziło lampy UV/LED. Ich podstawowym zadaniem jest utwardzanie żeli i lakierów hybrydowych oraz innych materiałów światłoutwardzalnych. Zastosowanie techniki LED przynosi dużo zalet. Przede wszystkim są to niewielkie zużycie energii oraz kompaktowe rozmiary. Kolejną ważną cechą jest trwałość. Źródła światła LED bez problemu mogą pracować nawet kilkadziesiąt tysięcy godzin. Wybierając sprzęt, powinniśmy zwrócić uwagę na dodatkowe funkcje. Lampa może mieć wbudowany timer, dzięki czemu naświetli paznokcie dokładnie tak długo, jak potrzeba. Inną przydatną funkcją jest sensor ruchu, który wykrywa paznokcie pod lampą i włącza ją na określony czas. Pracę ze sprzętem znacznie ułatwi elektroniczny wyświetlacz.

## CONCEPT PN1001

nr 11, listopad 2021



Bezprzewodowe zasilanie pilników pozwala na ich wygodną pracę w każdych warunkach.

### Elektryczne pilniki do stóp

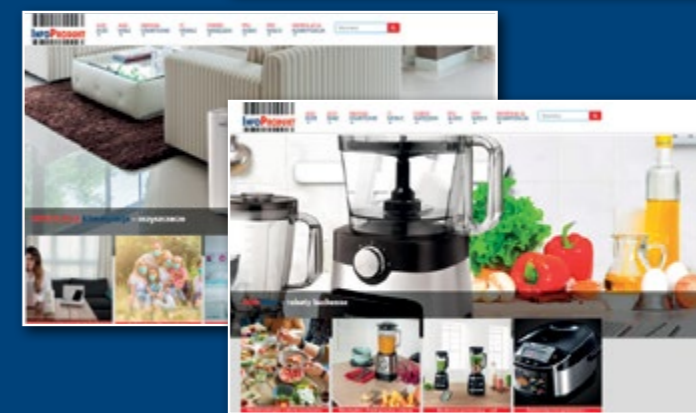
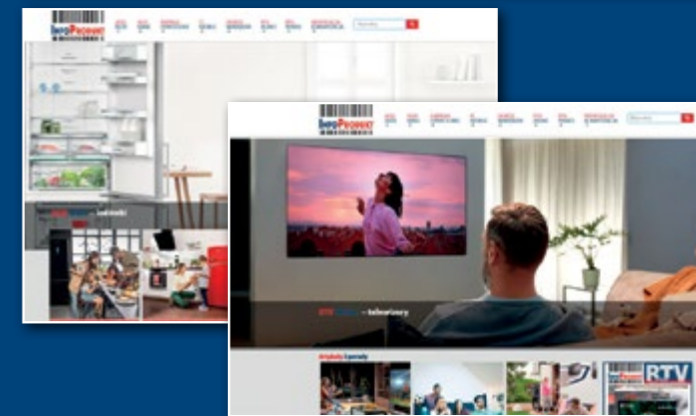
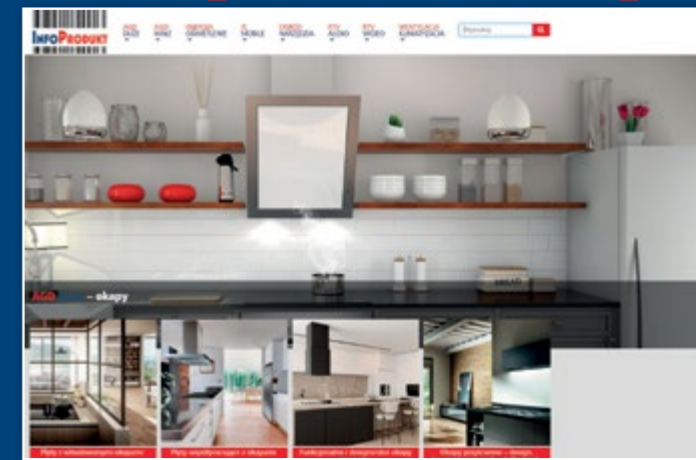
Zamiast żmudnego, ręcznego piłowania warto skorzystać z pilnika elektrycznego do stóp. Pomoże on usunąć twarde naskórek, np. z pięt. Zasada działania urządzenia jest niezwykle prosta i pozwala szybko osiągnąć pożądane efekty. Najczęściej frezarka do pięt jest wyposażona w obrotowy wałek ścierny, który pracuje z dużą szybkością, a jego prędkość można regulować. W zależności od potrzeb wałek można wymienić, gdy się zużyje lub aby zastosować odpowiedni rodzaj pielęgnacji. Do regularnej pielęgnacji można zastosować zwykłą głowicę, a gdy pierwszy raz chcemy usunąć twarde naskórek, można skorzystać z wałka o bardzo szorstkiej strukturze. Urządzenie jest zasilane bateriami, akumulatorami lub sieciowo. Dla ułatwienia usuwania naskórka warto wcześniej zanurzyć stopy w ciepłej wodzie, dlatego lepiej zdecydować się na model wodoodporny. Na rynku znajdziemy również elektryczne pilniki z konstrukcją jednoramienną – element ścierny jest napędzany tylko z jednej strony. Taka konstrukcja pozwala np. zastosować nakładki stożkowe, które są bardziej precyzyjne i wszechstronne, a przez to wygodniejsze w użyciu. Oprócz dwóch rodzajów nakładek, różniących się grubością warstwy ścierniej, zastosować można również szczotkę z naturalnym włosiem, która delikatnie złuszcza naskórek.

## REMINGTON MAN1000 Reveal



Elektryczny pilnik do stóp umożliwia łatwe usuwanie zrogowaciałego naskórka.

www.infoprodukt.pl



SZERZEJ  
O WIELU INNYCH  
PRODUKTACH

RTV  
AGD  
FOTO  
NARZĘDZIA  
IT



Fot. Remington

Fot. Remington

Urządzenia do manicure i pilniki elektryczne wyposażone są w możliwość regulacji prędkości pracy.

# TESTUJEMY

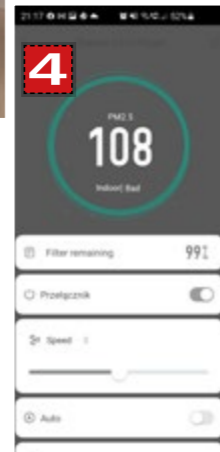
## Higieniczny

### filtr

## wstępny

■ Gdy słupek rtęci zaczyna zbliżać się do zera, to znak, że rozpoczyna się sezon grzewczy, a wraz z nim, niestety, pojawia się smog. Nowa odsłona oczyszczacza powietrza Stadler Form Roger 2 ma nas skutecznie przed nim ochronić, co sprawdziliśmy.

**P**od względem kształtu samej bryły nowy Roger nie zmienił się znacząco względem poprzednika. Jednak wystarczy rzut oka, aby dostrzec inny panel przedni. Znajduje się na nim tekstylny filtr wstępny z funkcją higieniczną opracowaną przez firmę Sanitized **1**. Ogranicza ona rozwój bakterii i zatrzymuje większe zanieczyszczenia. Filtr tekstylny możemy z łatwością zdjąć i wyprać. Alergicy powinni robić to raz w miesiącu, a pozostali użytkownicy co kwartał. Drugim elementem systemu oczyszczania jest filtr Dual Filter, składający się z filtra HEPA oraz filtra z węglem aktywnym **2**. Ten pierwszy oczyszcza powietrze z zanieczyszczeń – drobnych pyłków, wirusów i bakterii, z kolei drugi pochłania obecne w nim gazy, np. dym tytoniowy czy formaldehyd, i neutralizuje je. Zalecany okres eksploatacji wynosi od 8 do 12 miesięcy, a o konieczności zmiany poinformuje sam oczyszczacz wskaźnikiem HEPA Reset. Urządzenie jest w stanie usunąć do 99,9 proc. wirusów grypy A w ciągu 60 min.



Eksploatacja oczyszczacza jest niezwykle prosta. W zasadzie wystarczy zainstalować filtry i jest on gotowy do pracy. Z boku obudowy umieszczone są czujniki gazu oraz cząstek stałych. Działając w trybie automatycznym, oczyszczacz sam wykrywa zanieczyszczenia i do ich ilości dostosowuje tryb pracy. Dostępna jest pięciostopniowa regulacja prędkości. W trybie najmniejszej prędkości szum wentylatora jest praktycznie niesłyszalny z odległości ok. 3 m. Bez problemu możemy spać z włączonym urządzeniem. W trybie drugim poziom hałasu zwiększa się, jednak nie

# Stadler Form®

designed in Switzerland



**SPRAWDZILIŚMY  
POLECAMY!**

**OCZYSZCZACZ POWIETRZA ROGER 2**

jest uciążliwy i np. nie przerwie drzemki. W trybie trzecim urządzenie jest już wyraźnie słyszalne, jednak nie dokuca w codziennym użytkowaniu. Tryby czwarty oraz piąty są głośnie, jednak bardzo efektywne, sprawdzą się, gdy chcemy szybko oczyścić powietrze w pomieszczeniu. Panel sterujący jest czytelny, przyciski są niewidoczne i dopiero po dotknięciu włącza się ich podświetlenie **3**. To pozwoliło uzyskać elegancką i spójną stylistykę.

Oczyszczaczem można sterować przez smartfon przy pomocy aplikacji Smart Living – Smart Life **4**. Proces parowania jest opisany w instrukcji i jest szybki oraz intuicyjny. Wystarczy, że Roger 2 jest podłączony do zasilania i możemy go uruchomić zdalnie za pomocą aplikacji. Jej zaletą jest także możliwość konfiguracji pracy urządzenia, możemy ustawić ręcznie wybrany tryb wydajności lub włączyć tryb automatyczny, a wbudowane czujniki poinformują nas o jakości powietrza i sterowaniu pyłków PM 2.5. Jest również opcja włączenia trybu nocnego i blokady przed dziećmi. W aplikacji możemy na bieżąco kontrolować zużycie filtra.

Nowy Stadler Form Roger 2 stanowi udane rozwinięcie swego poprzednika. Łączy niebanalną stylistykę, co jest ważne we współczesnych wnętrzach, z wydajnością pracy i komfortem obsługi. Polecamy go użytkownikom poszukującym sprzętu, który będzie pasował do nowoczesnych aranżacji i znacznie poprawi jakość powietrza w domu.

# GOTIE

PRESTIŻ W STANDARDZIE

5 lat  
GWARANCJI

## Dbamy o czyste powietrze!



**Nawilżacz i oczyszczacz powietrza  
GOTIE GNA-350**

- 2w1 - nawilżacz i oczyszczacz
- duży zbiornik 5 L i wysoka wydajność
- lampa UV eliminuje bakterie i wirusy
- funkcja aromaterapii
- cichy i energooszczędny



**Oczyszczacz powietrza Begood BKJ215**

- filtr HEPA z węglem aktywnym
- eliminuje do 99,9% zanieczyszczeń
- wysoka wydajność 220 m3/h
- jonizacja
- cichy i energooszczędny

**Odkurzacz bezworkowy Begood VC-2E7M**

- duża moc ssania 700 W
- technologia Multi-Cyclon - maksymalna wydajność niezależnie od napełnienia pojemnika
- oszczędzasz na zakupie worków
- duże, wygodne kółka

# LUXPOL

Luxpol sp. z o.o. sp. k.  
ul. Reymonta 16, 44-100 Gliwice  
tel. 534755305  
e-mail kontakt@luxpol-agd.pl

Firma Luxpol jest  
wylącznym dystrybutorem  
i właścicielem marek  
**GOTIE, Begood i Luxpol.**

@gotie.eu  
@gotiepolska  
gotie.pl

MIELE. Odkurzacze bezworkowe Boost CX1

## Kompaktowe rozmiary i duża siła ssania

Innowacyjny bezworkowy Miele Boost CX1 łączy w sobie najlepsze cechy uniwersalnego odkurzacza. Jest lekki, kompaktowy i ultramobilny, ma dużą moc i doskonałe filtry, a przy tym urzeka nowoczesnym designem.



Miele Boost CX 1 świetnie sprawdzi się w każdym, nawet niewielkim mieszkaniu. Jego kompaktowa forma zapewni więcej przestrzeni do życia, ponieważ schowamy go bez problemu w mniejszej szafie. Odkurzacze waży niespełna 6 kg – jest niezwykle poręczny i zwinny, a dzięki dużym kółkom łatwo manewruje się nim między meblami. Moc i wydajność Boosta CX1 wynikają z zastosowania techniki Vortex, pozwalającej uniknąć zmniejszenia przepływu powietrza, którego prędkość osiąga nawet 100 km/h. Stały przepływ powietrza zapewnia dużą wydajność czyszczenia przez cały czas pracy. Odkurzacze Miele Boost CX1 jest przy tym bardzo cichy, pracuje na poziomie 78 dB. Nowy odkurzacze Miele zapewnia idealną higienę. Technika Vortex odpowiada za oddzielenie większych zanieczyszczeń od drobnego pyłu. Powietrze, które wydostaje się z Boosta, jest czystsze niż to, którym zwykle oddychamy we wnętrzu mieszkania. CX1 filtruje najmniejsze



cząstki zanieczyszczeń i alergenów dzięki zastosowaniu filtra HEPA 13 o największej skuteczności. Dodatkowo pojemnik na kurz opróżnimy niezwykle łatwo, bez użycia siły, a dzięki systemowi Click2Open unika się wzbijania drobnego pyłu.

Boost to – jak zawsze w przypadku produktów Miele – doskonała jakość i prosta, intuicyjna obsługa. CX1 sprawdza się na podłożu każdego rodzaju i bez trudu sprzątnie także większe przestrzenie. Na rynek trafiają 3 modele: Boost CX1, Boost CX1 Parquet oraz Boost CX1 Cat & Dog. Pierwszy z nich to model podstawowy, a kolejne dzięki dodatkowemu wyposażeniu są dostosowane do potrzeb konkretnych klientów. Model z serii Parquet sprawdzi się, jeśli w mieszkaniu dominują podłogi twarde, o które chcemy należycie zadbać. Z kolei miłośnicy zwierząt domowych powinni zwrócić uwagę na wersję Cat & Dog. Dzięki dołączonym do niej akcesoriom bez trudu usuniemy np. sierść z dywanów czy mebli.

CONCEPT. Parownica NO8000 Perfect Steamer

## Szybkie prasowanie z parą

Parownica NO8000 Perfect Steamer oferuje bardzo delikatny i bezpieczny sposób prasowania. Nie pozostawia niechcianych zagnieceń i nadaje się do wszelkiego rodzaju tkanin, w tym tych najdelikatniejszych.



Urządzenie ma dwa tryby pracy: prasowanie parą wodną i zwykłe prasowanie. Dzięki temu możemy wygodnie wygładzić ubranie bezpośrednio na wieszaku, bez konieczności wyciągania deski do prasowania. To znaczna oszczędność czasu, szczególnie rano, kiedy musimy szybko wyprasować ubranie do pracy. Dzięki podgrzewanej powierzchni prasowania można również używać parownicy jako klasycznego żelazka, dzięki czemu w jednym urządzeniu otrzymujemy dwóch poręcznych pomocników. Przed użyciem należy napchnąć zbiornik wodą destylowaną lub demineralizowaną, której zaletą jest to, że podczas odparowywania nie powstaje kamień. Zapobiega to powstawaniu kamienia na urządzeniu, a tym samym zwiększa jego trwałość. Po włączeniu urządzenia wybieramy tryb prasowania. Lampka poinformuje nas, kiedy parownica jest gotowa do pracy. Jeśli chcemy parować, należy przełączyć przycisk na pozycję „parowanie” i już po 10 sekundach sprzęt będzie gotowy do pracy. Gorąca para w NO8000 niszczy do 99,9 proc. bakterii i eliminuje zapachy. Dzięki niej możemy wygodnie wygładzić zasłony bez konieczności ich zdejmowania oraz odświeżyć tekstylia domowe, takie jak pokrowce na siedzenia, koce, tapicerka, poduszki, prześcieradła lub pluszowe zabawki. Aby uzyskać naprawdę świetne efekty nawet na trudnych do prasowania materiałach, parownica wyposażona jest w końcówkę ze szczotką, dzięki której para lepiej wnika w tkaninę i wygładza zagniecenia. Jednocześnie pomaga w usuwaniu grudek i włosów ze zwierząt domowych.



## Perfect Steamer Stacja do prasowania ubrań

NO8020

2 tryby pracy  
Usuwa do 99,9% bakterii



## Grzejniki elektryczne olejowe



Fot. Adler

Klasycznymi grzejnikami elektrycznymi są olejowe, które po nagrzaniu i wyłączeniu prądu oddają ciepło jeszcze przez dłuższy czas. Nie powodują hałasu, a więc są zalecane do sypialni. Są bezpieczne dla alergików, ponieważ naturalna konwekcja ciepła nie powoduje unoszenia kurzu, w którym mogą znajdować się alergeny.

**W** chłodniejsze dni przed sezonem grzewczym sięgamy po grzejniki, które pozwalają na utrzymanie w pomieszczeniach odpowiedniej temperatury. Z grzejników olejowych często korzystamy wtedy, gdy sezon grzewczy nie został jeszcze rozpoczęty lub moc grzejników stałych jest niewystarczająca albo gdy ze względów konstrukcyjnych montaż grzejników jest niemożliwy. Dobrze sprawdzają się także w pomieszczeniach, w których nie ma na stałe instalacji ogrzewania, w warsztatach, garażach, sklepach, małych biurach, domach letniskowych.

**CONCEPT RO3307**



**LUXPOL DF-200P3-9**

### Grzejniki olejowe „trzymają długo ciepło”

Z wyglądu przypominają typowe kaloryfery zbudowane z żeberek, których liczba jest różna w zależności od konkretnego modelu. Od ich liczby zależy powierzchnia grzejna, a więc ilość wywarzanego ciepła. Są też grzejniki panelowe, ale ich powierzchnia grzejna jest mniejsza.

Mogą być one wieszane na ścianie. To grzejniki energooszczędne, ponieważ najdłużej oddają ciepło po wyłączeniu zasilania. Zastosowany olej w grzejnikach ma kilka właściwości, dzięki czemu idealnie nadaje się do kumulacji ciepła. Ma wysoką temperaturę wrzenia i dużą pojemność cieplną. Oznacza to, że substancja w grzejniku ma-



Fot. Trotec

Grzejniki olejowe wykorzystują naturalną konwekcję do ogrzewania powietrza.

### Camry CR 7810 z wyświetlaczem i pilotem



Grzejnik ma elegancki wygląd dzięki czarnej obudowie. Umożliwia dogrzewanie pomieszczeń, w którym brakuje kaloryferów lub są one niedostatecznie wydajne. Niezastąpiony jest w czasie awarii systemu ogrzewania. Camry CR 7810 wyróżnia się pilotem zdalnego sterowania i czytelnym wyświetlaczem LED. Pilotem wybieremy tryb pracy i ustawimy timer. Na wyświetlaczu zobaczymy ustawioną temperaturę. Grzejnik ma możliwość regulacji temperatury w zakresie 15°C - 35°, działa na 3 poziomach mocy. Grzejnik automatycznie dobierze pobór mocy do ustawionej temperatury grzania. CR 7810 ma 9 żeberek grzewczych i moc 2000 W. Dla bezpieczeństwa użytkownika, urządzenie wyposażono w zabezpieczenie przed przegrzaniem.

Fot. MPM



Fot. Trotec

Grzejniki olejowe Trotec TRH 23 E i MPM MUG-17 mają wbudowany wentylator do szybszego ogrzewania powietrza.



Fot. Trotec

ści mniejszej niż 50 cm przed urządzeniem, gdyż zasłonięte grzejniki to 50 proc. straconego ciepła.

### Podstawowe parametry techniczne

Przy wyborze grzejnika olejowego warto zwrócić uwagę na następujące parametry techniczne:



Fot. Ravanson

Grzejnik marki Ravanson bardzo łatwo się obsługuje. Za pomocą pokrętki termostatu ustala się temperaturę, a dwoma przelącznikami moc grzania.

gazynuje dużą ilość ciepła, nie ulegając przy tym wrzeniu. Olej jest podgrzewany przez grzałki, magazynuje ciepło i nagrzewa ścianki obudowy, a potem długo utrzymuje temperaturę w pomieszczeniu, nawet po wyłączeniu z gniazdka. Nie zmniejsza się jego ilość w czasie użytkowania, więc nie musi być uzupełniany. Niestety, także wolno się nagrzewa, dlatego też wybierając grzejniki tego typu, należy pamiętać, że dopiero po kilkunastu minutach nagrzewają się w sposób odczuwalny. Nagrzewanie można przyspieszyć, wybierając grzejnik z jak największą liczbą żeberek, a w czasie grzania ustawiając maksymalną moc grzałek. Mogą mieć wbudowany termostat do regulacji temperatury i przelącznik mocy grzania. Grzałki mogą być podzielone na dwie lub trzy sekcje, co umożliwia szybkie zwiększenie lub zmniejszenie mocy grzania. W tym celu na obudowie są przelączniki mechaniczne sekcji grzałki. Duża bezwładność cieplna oleju powoduje, że termostat będzie się włączał



**CONCEPT RO3311**

### Jak dobrać moc grzejnika olejowego?

Aby stworzyć komfortowe warunki ciepłe w pomieszczeniu, trzeba ogrzać ściany do temperatury min. 18 °C i powietrze do 20 – 24 °C. Potrzebna wielkość mocy grzejnika jest zależna od kubatury pokoju i izolacji cieplnej budynku. Przyjmuje się, że w dobrze zaizolowanym, energooszczędnym budynku mieszkalnym o typowej wysokości pokoju 2,8 m zapotrzebowanie wynosi 85 – 100 W/m<sup>2</sup>, aby uzyskać temperaturę ok. 20 °C. Oznacza to na przykład, że w pomieszczeniu o powierzchni 20 m<sup>2</sup> należy zamontować grzejnik o mocy 1700 – 2000 W.

Taką mocą dysponują grzejniki olejowe. Grzałki mogą mieć moc od 600 do 2500 W. Dla optymalnego przepływu powietrza nie należy ustawiać żadnych przeszkód (meble, grube zasłony) w odległo-

rzadziej, oszczędzając energię. Po wyłączeniu prądu będzie jeszcze oddawał ciepło do momentu, kiedy temperatura oleju i powietrza się zrównają. Nowością są grzejniki z funkcją wentylatora, który szybko rozprowadzi powietrze, ale większe jest zużycie prądu. Moc silnika wentylatora wynosi ok. 400 W.



**RAVANSON OH-9**

Fot. Ravanson

### Klasyczne grzejniki olejowe Ravanson serii OH

Jeżeli poszukujemy grzejnika prostego w obsłudze, warto skorzystać z urządzeń serii OH marki Ravanson. W zależności od modelu mają 7, 9, 11 i 13 żeberek i różnią się mocą. Moc w modelach wynosi: OH-07 (1500 W), OH-09 (2000 W), a OH-11 oraz OH-13 (2500 W). Im więcej jest żeberek i moc grzałki, tym szyb-



ciej nagrzej się pokój. Za pomocą dwóch przelączników można ustalić trzy poziomy mocy grzania, a termostatem temperaturę w pokoju. W transporcie pomocne są kółka i uchwyt. Uchwyt na zwinięty kabel ułatwia przechowywanie grzejnika. Sprzęt jest polecany do użytku w gospodarstwie domowym, w małych sklepach, biurach garażu i wielu innych miejscach.



# Ravanson®

Design, komfort, wygoda!



## Grzejnik olejowy OH-11

- Maksymalna moc urządzenia:  
2500 W**
- Trzy stopnie regulacji mocy:  
1000/1500/2500 W**
- Liczba żeberek: 11,  
szerokość żeberka: 12 cm**
- Termostat, zabezpieczenie  
przed przegrzaniem**
- Zacpek na szybkie zwinięcie  
kabla zasilającego**
- Wygodny uchwyt ułatwiający  
przenoszenie**
- Obrotowe kółka zapewniające  
mobilność**

**Ravanson LTD Sp. z o.o.,  
ul. Mazowiecka 6,  
09-100 Płońsk**

[www.ravanson.pl](http://www.ravanson.pl)



**ADLER AD 7811**

- zakres temperatury grzania [°C]** – regulowany płynnie w zakresie 15 – 35 °C;
- moc maksymalna [W]** – określona mocą grzałek. Zazwyczaj regulowana jest skokowo za pomocą przełącznika;
- liczba żeberek** – są to poszczególne moduły, z których składa się grzejnik (od 5 do 13), które w zależności od producenta różnią się kształtem i powierzchnią grzania;
- masa [kg]** – grzejniki olejowe mają dużą masę (do 10 kg), zależną od materiału, z którego wykonano żeberka, i ilości oleju;
- klasa ochrony** – w wypadku grzejnika do łazienki obudowa powinna mieć ochronę przed bryzgamy wodnymi IP20;
- wymiary [cm]** – podawane są wysokość, szerokość, długość obudowy z kółkami (np. Camry CR 7810: 60 × 24 × 38 cm).

### Zalety grzejników olejowych

Grzejniki olejowe mają precyzyjną regulację temperatury. Zatem jest to bardzo dobre rozwiązanie do dogrzania wilgotnych łazienek oraz pomieszczeń kuchennych. Ciepło, które emitują urządzenia, nie wysusza również powietrza. Dużą zaletą jest bezgłośnie praca, a więc polecane są do sypialni. Nie powodują wysuszenia powietrza, co jest korzystne dla układu oddechowego człowieka. Są one również dobrym rozwiązaniem dla alergików. Nie powodują ruchów powietrza, kurzu, a tym samym przemieszczania się alergenów.

### Użyteczne funkcje w grzejnikach

Do najważniejszych należy termostat, utrzymujący temperaturę grzejnika o ustalonej wartości, który włącza i wyłącza grzałki. Od mocy grzałki zależy, jak szybko zostanie osiągnięta nastawiona temperatura. Dokładność termostatu wynosi 2–3 °C. W najtańszych modelach grzejników temperaturę ustawia się za pomocą pokrętki termostatu. Lampki kontrolne sygnalizują wybrany tryb pracy. Gasną w momencie osiągnięcia ustalonej temperatury. Najlepsze modele mają pilot, który umożliwia sterowanie funkcjami grzejnika z fotela. Ustawia się nim temperaturę na termostacie, ustala moc grzałki i obsługuje timer.

W droższych modelach w obsłudze pomocny będzie wielofunkcyjny wyświetlacz LED do nastawiania parametrów grzania. Zawiera on podświetlone ikony funkcji i wyświetla nastawioną temperaturę. Przydatny jest timer, który włączy i wyłączy grzejnik o określonej godzinie, programowany np. w 1-godzinnych odstępach do 12 lub 24 godzin. Ze względu na dużą masę (do 10 kg w zależności od liczby żeberek) do ich przemieszczania niezbędne są kółka. Warto sprawdzić, jaką mają konstrukcję. Im bardziej kółka wystają poza obudowę, tym grzejnik będzie stabilniejszy i trudniej będzie go przewrócić. Ważny jest także uchwyt w obudowie do transportu. W obudowie można schować przewód elektryczny, który zazwyczaj ma długość do 2 m.

W domach letniskowych przydatna jest funkcja ochrony przed mrozem – ogrzewanie włącza się, gdy temperatura spadnie w pomieszczeniu poniżej 5 °C, np. chroniąc instalację wodną przed zamarzaniem.



**MESKO  
MS 7804**

### Ważne bezpieczeństwo

Jednym z zabezpieczeń jest wyłącznik termiczny. W razie przegrzania wyłączy się automatycznie zasilanie grzejnika. W niektórych modelach nastąpi także automatyczne wyłączenie grzejnika w wypadku jego przewrócenia.

Grzejnik olejowy skutecznie ogrzewa pomieszczenia nawet o metrażu 40 – 60 m<sup>2</sup>. Są energooszczędne, prawie w 100 proc. przekształcają energię elektryczną w ciepło. Cena zależna jest od liczby żeberek i wyposażenia.

nr 11, listopad 2021

**SAMSUNG**

# Moc odkurzenia z Samsung Jet™ dla wygody



silnik o mocy do 650W\*



precyzyjne akcesoria



filtr HEPA



lekki

[jet.samsung.pl](http://jet.samsung.pl)

\* Na podstawie testów wewnętrznych Samsung (zgodnie z normą IEC60335-1 Cl.10.)

\* Na podstawie wewnętrznych testów przy wykorzystaniu minimalnego poziomu mocy, bez użycia dodatkowych akcesoriów.



**KÄRCHER**



# WOW! PAROWNICE KÄRCHER

Technologię parową wykorzystasz w całym domu, wyczyścisz podłogi, umyjesz okna, nadasz błysk armaturze, a nawet wyprasujesz ubranie! Tylko teraz kupując zyskać możesz dodatkowe wyposażenie gratis! Więcej informacji na [karcher.pl](http://karcher.pl)



**WOW!  
CIESZ SIĘ  
ŻYCIEM  
PEŁNĄ PARĄ**

DOBIERZ DO PAROWNICY  
AKCESORIUM GRATIS

[www.karcher.pl](http://www.karcher.pl)

**KÄRCHER**

Akcja ważna przy zakupie parownicy od 15.10 do 31.12.2021