

**INFO**PRODUKT

**AGD**

**DUŻE**

**SPRZĘT WOLNOSTOJĄCY**

Numer 1/2023 styczeń

ISSN 2719-7484

Cena: 4,49 (cena zawiera 8% VAT)

R e k l a m a



**POBIERZ  
NUMER!**



**BOSCH**  
Technologia bliżej nas

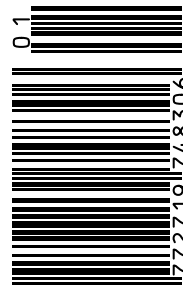


**Temat numeru!**

**Pralki o załadunku do 7 kg**

**Lodówki side by side jednobryłowe**

**Kuchnie wielkogabarytowe**



9 17727 191748306

Grupa Amica  
świętuje 25-lecie  
na giełdzie

Stoisko ASEKOL PL  
z targową nagrodą  
„Acanthus Aureus”

Bosch prezentuje  
mistrzów AGD  
oszczędzania

Nowość ASKO,  
chłodziarka do wina  
WCN311942G

# SPIS TREŚCI

## W NASTĘPNYM NUMERZE



Fot. Bosch

### Serwis informacyjny

Branżowe informacje z Polski i ze świata.

### ASEKOL PL ENVIRPOL PL

Nagroda „Acanthus Aureus” podczas targów PolEco.

### Bosch prezentuje

Najbardziej wydajne i energooszczędne urządzenia AGD.

### Grupa Amica

Strategia ESH podczas jubileuszu 25-lecia statusu spółki giełdowej.

### Pralki normalnogabarytowe o załadunku do 7 kg

4 Standardowe urządzenia pralnicze, z których zadowolony będzie zarówno singiel, jak i wieloosobowa rodzina. 10

### Lodówki side by side jednobryłowe

6 Duże gabaryty, przestronność wnętrza i nowoczesne funkcje w jednej bryle, to główne zalety sprzętu. 20

### Kuchnie wielkogabarytowe

8 Zyskują na popularności dzięki dużej przestrzeni gotowania i możliwości używania niestandardowych naczyń. 28

### Pralki normalnogabarytowe o załadunku od 8 kg do 10 kg

Standardowe urządzenia pralnicze, które w jednym cyklu upiorą ubrania czteroosobowej rodziny z całego dnia.

### Lodówki side by side zestawiane

Zestawienie chłodziarki i zamrażarki w praktyczny tandem typu side by side, to jeszcze więcej miejsca na odpowiednie przechowywanie żywności.

### Kuchnie elektryczne indukcyjne

Energooszczędna płyta indukcyjna i piekarnik z automatycznymi funkcjami w jednej bryle.

## WIĘCEJ NA infoprodukt.pl



### Struktura dystrybucji magazynu InfoProdukt MDA\*



- Zwizualizowane sieci sklepów AGD, RTV, IT, media
- Zwizualizowane sieci sklepów elektrycznych i oświetleniowych
- Studia kuchenne oraz salony meblowe, projektanci
- Niezależne sklepy AGD, RTV, IT, media
- Hipermarkety, supermarkety, dyskonty
- Kanał internetowy, sklepy i witryny poradnikowe
- Firmy przedstawicielskie i kadra zarządzająca

\*Szczegółowy wykaz odbiorców znajduje się na stronie: [www.infoprodukt.pl](http://www.infoprodukt.pl)

### Magazyn w wersji cyfrowej

Lokalna strona WWW

Globalna strona WWW

Wyślij e-mail

Ściągnij plik

Wyświetl film

Akcja, promocja

### Wydawca:

InfoMarket Sp. z o.o.  
ul. Modlińska 199A/31, 03-122 Warszawa

### Redaktor naczelny:

Piotr Krakowiak

### Miejsce i data wydania:

Warszawa, styczeń 2023

### Druk:

Fundacja Źródła Życia

### Konfekcjonowanie:

ADK Dariusz Krakowiak

### Znak informacyjny:

ISSN: 2719-7484

### Numer wydania:

Nr 1, styczeń 2023

Niniejsza publikacja jest zastrzeżona patentowo i w całości chroniona prawem autorskim. Wszelkie komercyjne przytaczanie całości bądź wybranych fragmentów opracowania wymaga zgody Wydawcy. Materiały InfoMarket Sp. z o.o. zabezpieczone zostały specjalnym kodem. W przypadku naruszenia dóbr intelektualnych bądź materialnych InfoMarket Sp. z o.o., poniesione straty będą egzekwowane prawnie.

**Amica**  
*for living*

# Para idealna!

Poznaj bezkonkurencyjny duet, dzięki któremu pranie i suszenie stanie się czystą przyjemnością!

- Perfekcyjnie czyste i miękkie tkaniny - funkcja pary **SteamPower Pro**.
- Mniej zagnieceń i więcej świeżości - suszenie parowe **SteamTouch**.
- Skuteczna likwidacja wirusów i bakterii podczas prania oraz suszenia - światło **UV Hygiene Technology**.

Pralka i suszarka Amica to gwarancja zdezynfekowanych, puszystych i pachnących ubrań.



**SteamTouch**

Polska  
marka  
AGD

[amica.pl](http://amica.pl)

## ASEKOL PL i ENVIROPOL PL

### Nagroda „Acanthus Aureus” na targach PolEco

Zespół ASEKOL PL i ENVIROPOL PL był obecny na swoim stoisku od pierwszego do ostatniego dnia Targów Ochrony Środowiska PolEco. Szczególne zainteresowanie zwiedzających wzbudzały rozwiązania dla gmin, w tym specjalistyczne pojemniki do zbiórki sprzętu i baterii. Prezentowane były również rozwiązania w zakresie gromadzenia i transportu baterii litowo-jonowych.



Zespół ASEKOL PL i ENVIROPOL PL w 2022 r. zadebiutował jako wystawca na Międzynarodowych Targach Poznańskich PolEco. Stanowisko wystawcy stało się miejscem wymiany wiedzy, doświadczenia oraz nawiązania współpracy w zakresie rozwijania systemu selektywnego zbierania zużytego sprzętu elektrycznego i elektronicznego oraz baterii. Zaprezentowane

zostały czerwone kontenery, oferowane m.in. w spółnotom mieszkaniowym zgodnie z ideą „blisko mieszkańców”, oraz eleganckie e-boxy do przestrzeni biurowych i galerii handlowych. Goście targów chętnie odwiedzali stoisko, doceniając elegancki design oraz komfortową przestrzeń. Zespół ASEKOL PL i ENVIROPOL PL postawił na przyjazną atmosferę z ogromną dawką optymizmu i uśmiechu zespołu ekspertów. To nowoczesne podejście docenili eksperci PolEco, wręczając zespołowi ASEKOL PL i ENVIROPOL PL nagrodę „Acanthus Aureus” za stoisko najbardziej sprzyjające wymogom nowoczesnego expo marketingu. Statuetka „Acanthus Aureus” to wyróżnienie przyznawane wystawcom, którzy najlepiej rozumieją, w jaki sposób nowoczesny expomarketing buduje wizerunek firmy i jej wartość biznesową. Nagroda „Acanthus Aureus”, czyli „Złoty Akant”, została ustanowiona w 2003 r. przez grupę MTP. Nieprzypadkowe połączenie tych dwóch słów, gdzie słowo „Acanthus”

kojarzy się z klasycznymi wzorcami w architekturze, a słowo „Aureus” z najwyższymi laurami niemal w każdej dziedzinie życia, podkreśla unikatowy charakter tej nagrody. Przyznawane przez grupę MTP wyróżnienie ma na celu nagradzanie najlepszych rozwiązań architektonicznych i graficznych, które sprzyjają bezpośredniej komunikacji z klientem i podkreślają pozytywny wizerunek firmy wystawiającej swoją ofertę na poszczególnych targach. Wyróżniając się, dobrze przemyślane stoisko zdecydowanie ułatwia pracę i ma kluczowe znaczenie dla pozytywnego efektu marketingowego wynikającego z udziału w targach. Gratulujemy zespołowi ASEKOL PL i ENVIROPOL PL wyróżnienia w tej dziedzinie.

## LG

### Po raz 11. w czołówce światowego indeksu

**LG po raz jedenasty z rzędu zdobyło miejsce na światowym indeksie zrównoważonego rozwoju Dow Jones (DJSI World). Dowodzi to niezmiennie czołowej pozycji firmy w zakresie odpowiedzialnego zarządzania ESG.**

Indeks DJSI World obejmuje jedynie 10 proc. najlepszych spośród ponad 2,5 tysiąca globalnych firm, wybranych w oparciu o kryteria zrównoważonego rozwoju. Każda spółka oceniana jest na podstawie dogłębnej analizy jej praktyk środowiskowych i społecznych oraz ładu korporacyjnego. Aktualizowane co roku zestawienie DJSI World jest powszechnie uznawane przez inwestorów, rządy i innych kluczowych interesariuszy na całym świecie za wiarygodny wskaźnik zaangażowania przedsiębiorstw w kwestie ESG. W tegorocznym notowaniu firma LG uzyskała dobre wyniki we wszystkich trzech obszarach zarządzania ESG. Wysokie oceny to efekt różnorodnych inicjatyw proekologicznych: aktywnego redukowania emisji gazów cieplarnianych i zużycia wody, zwiększania poziomu recyklingu, przechodzenia na odnawialne źródła energii, a także ciągłych postępów w kierunku osiągnięcia neutralności węglowej do 2030 r. LG osiągnęło w ubiegłym roku zmniejszenie aż

o 40 proc. łącznej ilości bezpośrednich oraz pośrednich emisji gazów cieplarnianych z zakładów krajowych i zagranicznych (w porównaniu z poziomami z 2017 r.).

W obszarze mierzonych kryteriów społecznych firma LG otrzymała od DJSI World pozytywną ocenę za zdecydowane działania w zakre-



sie zarządzania łańcuchem dostaw, różnorodności w miejscu pracy oraz tworzenia kultury sprzyjającej integracji. Spółka uzyskała również pozytywną ocenę za wdrożenie przejrzystych i odpowiedzialnych praktyk zarządzania, w tym ujawnienie matrycy umiejętności zarzą-

du (BSM – Board Skills Matrix). To narzędzie ustanawia wytyczne dla władz firmy w zakresie niezależności, wiedzy specjalistycznej oraz różnorodności.

LG dąży do budowania bardziej zintegrowanego społeczeństwa przez tworzenie produktów dostępnych dla wszystkich. Firma wprowadziła niedawno w Korei bezpłatne naklejki z informacjami zapisanymi w alfabecie Braille'a, żeby umożliwić osobom niedowidzącym wygodniejszą obsługę urządzeń.

Firma LG, poza uzyskaniem 11. raz z rzędu wyróżnieniem na indeksie DJSI World, od 13 lat notowana jest także na DJSI Asia Pacific Index, a od 14 lat na DJSI Korea Index. Ponadto firma LG już drugi rok z rzędu otrzymała status platynowy od firmy EcoVadis – niezależnego, renomowanego na całym świecie twórcy ratingów zrównoważonego rozwoju biznesu. Oznacza to obecność w pierwszym procencie wszystkich firm pod względem inicjatyw w zakresie zrównoważonego rozwoju. Przez ostatnie dwa lata LG otrzymywało także ocenę „A” od Morgan Stanley Capital International (MSCI) – globalnej firmy zajmującej się badaniami inwestycyjnymi.

## Samsung

### Prezentuje cykl „Słuchaj, tak to działa”

**Przedsiębiorcy, innowatorzy, inspirujące twarze współczesnego biznesu. Różni ich wiele, a łączy – technika, bez której ich firmy nie byłyby dziś tym, czym są. W najnowszej serii wideorozmów Samsunga Łukasz Smolarski pyta polskich przedsiębiorców, jak rozwiązania mobilne pomogły przenieść ich biznes do przyszłości.**



Co napędza innowacje? Jakich trendów biznesowych i technicznych możemy spodziewać się w nadchodzącym roku? Które rozwiązania napędzają współczesny biznes i ułatwiają prowadzenie start-upów? Odpowiedzi na te oraz inne pytania szukają przedstawiciele świata biznesu, start-uperzy i eksperci innowacyjności w nowej serii rozmów Samsunga „Słuchaj, tak to działa”, która

właśnie zadebiutowała na kanale YouTube Samsung Polska i najpopularniejszych platformach streamingowych.

- W Samsung wierzymy, że nieocenionymi wartościami w biznesie są relacje i wymiana wiedzy oraz inspirowanie się innym punktem widzenia. Projekt „Słuchaj, tak to działa”, do którego zaprosiliśmy najciekawsze nazwiska młodego polskiego biznesu, jest tego wyrazem. Cieszymy się,

że wspólnie z niesztampowymi przedsiębiorcami i przedsiębiorczyniami możemy dziś zaprezentować słuchaczom cykl prawdziwie inspirujących rozmów – powiedziała Magda Sielachowicz-Nowakowska, head of marketing, Samsung Polska. „Słuchaj, tak to działa” to seria dziesięciu wywiadów z przedstawicielami młodego polskiego biznesu, którzy w rozmowie z prowadzącym, Łuka-

szem Smolarskim, dzielą się swoją biznesową historią oraz zdradzają, jak konkretne rozwiązania przełożyły się na ich zawodowy sukces, ale także prognozują, jak technika zmieni ich branżę w nadchodzącym roku. Wśród gości znaleźli się między innymi Michał Sadowski – „Startup Founder of the Year” i założyciel platformy Brand24, psycholożka i założycielka start-upu Mindgram Małgorzata Ohme, współzałożyciel portalu Slowshop Marcin Szałek czy inwestor i trener biznesu Lech Kaniuk. Patronem cyklu jest Samsung, producent innowacyjnych rozwiązań mobilnych dla biznesu, takich jak system urządzeń Galaxy, odporny na wstrząsy, pył i opady smartfon Galaxy XCover czy pakiet usług Knox, które inspirowały innowacje, usprawniając prowadzenie zarówno dużych firm, jak i start-upów oraz realizację najbardziej wymagających projektów.

Seria „Słuchaj, tak to działa” jest dostępna na kanale YouTube Samsung Polska oraz w najpopularniejszych serwisach streamingowych. W ramach kampanii powstał też landing page projektu: [www.taktodziala.samsung.pl](http://www.taktodziala.samsung.pl). Więcej informacji o rozwiązaniach Samsunga przeznaczonych dla biznesu, znaleźć można na stronie <https://www.samsung.com/pl/business/mobile/>.

## IFA

### Pozostaje w Messe Berlin

**Clarion Events i gfu Consumer & Home Electronics GmbH doszły do porozumienia z Messe Berlin, żeby targi IFA pozostały na berlińskich terenach wystawowych.**

W wyniku ustaleń między stronami najważniejsze na świecie targi elektroniki użytkowej i AGD w dalszym ciągu będą odbywać się na terenach targowych Messe Berlin GmbH. Za wydarzenie odpowiada teraz IFA Management GmbH – nowa spółka joint venture założona przez gfu Consumer & Home Electronics GmbH wraz z Clarion Events Ltd, jednego z czołowych niezależnych organizatorów wydarzeń na świecie.

W ramach nowego partnerstwa IFA planuje powiększyć swoją ofertę cyfrową i rozwinąć markę IFA Next, dodając do wydarzenia więcej start-upów i innowacyjnych produktów. Nowe partnerstwo zainwestuje w nowe rozwiązania, doświadczenia i rozrywkę, żeby wygenerować większą wartość i zwiększyć zaangażowanie uczestników, sponsorów i wystawców.

– Cieszę się, że IFA zostaje w Berlinie. Doświadczenie Messe Berlin w organizowaniu pokazów tej wielkości oraz potencjał oferowany przez

nową spółkę IFA Management GmbH będą miały kluczowe znaczenie dla utrzymania sukcesu IFA w nadchodzących latach – powiedziała dr Sara Warneke, dyrektor zarządzająca gfu Consumer & Home Electronics GmbH.

Jak podkreślili oficjale Messe Berlin, IFA ma swoje korzenie w Berlinie, gdzie po raz pierwszy odbyła się jako Funkausstellung w 1924 r., więc priorytetem było pozostanie IFA w tym mieście przez kolejne dziesięć lat. Jako jedno z głównych targów w Berli-

nie IFA zapewniają ważny impuls ekonomiczny dla miasta jako miejsca targów, zarówno na poziomie krajowym, jak i międzynarodowym.

We wrześniu ubiegłego roku, po dwuletniej przerwie spowodowanej pandemią, targi IFA powróciły w pełnej skali. W ciągu pięciu dni wydarzenie odwiedziło ponad 161 tys. uczestników. Targi cieszyły się takim powodzeniem, że odsetek odwiedzających z branży wzrósł w porównaniu z imprezą z 2019 r., a ponad połowa powierzchni imprezy została już zarezerwowana na tegoroczną wystawę, planowaną na okres od 1 do 5 września.





# PROMOCJA

## Poznaj mistrzów

# oszczędzania

W dobie rosnących rachunków za wodę i energię elektryczną konsumenci zwracają szczególną uwagę na energooszczędność urządzeń gospodarstwa domowego. Marka Bosch wychodzi naprzeciw tym oczekiwaniom, prezentując mistrzów oszczędzania, czyli najwydajniejsze urządzenia AGD.



Na całym świecie Bosch znany jest z dobrej jakości i niezawodności swoich produktów. Już ponad 85 lat tworzy urządzenia gospodarstwa domowego według tych standardów i dzięki temu stał się czołową marką AGD w Europie. Sprzęty marki Bosch powstają w odpowiedzi na realne potrzeby współczesnych domowników. Głównymi z nich w ostatnim czasie są energooszczędność i małe zużycie wody.

### Specjalność: energooszczędność

Energia elektryczna napędza cały współczesny świat. Niestety, jej źródła w dużej mierze nie są odnawialne. Stąd troska, żeby pracujące dla naszego dobra urządzenia były wydajne energetycznie. W tym celu Bosch sukcesywnie wyposaża sprzęt we wszelkie innowacje zmniejszające pobór prądu. Suszarki w najwyższej klasie energetycznej napędzane są przez wysokowydajne silniki, a pompa ciepła redukuje zużycie prądu. Dzięki rozwiązaniom zapewniającym efektywne wykorzystanie energii nowe modele pralek marki Bosch osiągają najwyższą klasę energetyczną – A, zachowując dużą skuteczność prania. Technika suszenia PerfectDry, zastosowana w zmywarkach marki Bosch, wykorzystuje naturalny minerał zeolit, przekształcający wilgoć w ciepło kierowane do komory zmywarki. Rezultatem tego procesu są nie tylko czyste i suche naczynia, ale także znacznie mniejsze zużycie energii. Zastosowana w chłodziarkach



### Luiza Albinowska

– kierownik sekcji komunikacji marek dużego AGD w BSH



Rozwiązania sprzyjające oszczędności wody i energii elektrycznej są wdrażane we wszystkich kategoriach sprzętów marki Bosch – od pralek i suszarek,

przez zmywarki, po chłodziarki. Dodatkowo komunikację wspiera dobrze już znana odbiorcom kampania #LikeABosch. Spoty podkreślają, że warto żyć zdrowo i w zgodzie z naturą.

technika inwerterowa łączy małe zużycie energii z trwałością i cichą pracą.

### Supermoc: wodooszczędność

Według badań Nielsen i Reckitt średnia ilość wody zużywanej do mycia naczyń to 88 l. Zmywarki marki Bosch, zużywające tylko 6,7 l na cykl, pozwalają oszczędzić 80 l wody w skali jednego mycia\*. Szukając urządzeń, które będą zarządzać zużyciem wody, warto zwrócić uwagę na rozwiązania marki Bosch. Na przykład ActiveWater i ActiveWater Eco w zmywarkach zapewniają mniejsze zużycie wody, energii oraz większą wydajność urządzeń. Oszczędność wody wynika z precyzyjnie zaprojektowanego systemu ukierunkowanego rozprowadzania wody, optymalizacji systemu filtrów, szybszego nagrzewania oraz większej wydajności pompy. Pralki z techniką ActiveWater Plus są wyposażone w sensory systemy oceny wielkości i cech ładunku oraz czystości wody z płukania. Dzięki temu dostosowują ilość wody do konkretnych potrzeb, nie dopuszczając do jej nadmiernego zużycia.

\* Zużycie wody w zmywaniu ręcznym – badanie przeprowadzone przez Nielsen w 2019 r. na zlecenie Reckitt. Średnia w Czechach, Polsce, Rumunii i na Węgrzech to 88 l. Niektóre zmywarki marki Bosch zużywają tylko 6,7 l wody na cykl w programie Eco 50°C (np. model SMI6ECS93E).

Technologia bliżej nas



**BOSCH**

# Ciesz się wolnym czasem #LikeABosch

Dzięki energooszczędnym suszarkom z systemem **AutoClean**, Twoje ubrania, ręczniki i pościel będą mięciutkie i bez konieczności prasowania!  
[www.bosch-home.pl](http://www.bosch-home.pl)

Najwyższa  
klasa  
energetyczna



## Strategia ESG

# podczas jubileuszu 25-lecia

# statusu spółki giełdowej

Z końcem 2022 r. Amica jako spółka akcyjna świętowała 25 lat notowań na Giełdzie Papierów Wartościowych w Warszawie. Podczas uroczystości firma zaprezentowała strategię zrównoważonego rozwoju, która wyznacza ambitne cele środowiskowe, społeczne i zarządcze na kolejne lata.



Pod koniec 2022 r. minęło 25 lat od pierwszej sesji, na której wprowadzono do publicznego obrotu walory spółki Amica. Od tego czasu firma, która działała głównie na rynku polskim i eksportowała swoje sprzęty do krajów ościennych, stała się europejskim producentem AGD, a jej zarządzenia są dziś sprzedawane pod 5 markami na 70 rynkach na całym świecie.

### Początki spółki na giełdzie

Debiut na warszawskiej giełdzie dał spółce impuls do dynamicznego rozwoju. W kolejnych latach producent zwiększał ekspansję na rynkach zagranicznych, tworząc lub przejmując lokalne marki w Europie: wschodnią Hanse, skandynawską Gram, brytyjską CDA oraz hiszpańską markę Fagor, którą następnie wprowadził do Francji za pośrednictwem przejętej wcześniej francuskiej spółki dystrybucyjnej Sideme. Dziś spółka zatrudnia ponad 3 tys. pracowników na całym świecie, sprzedaje ok. 5 mln urządzeń rocznie i generuje przychody przekraczające 3 mld zł (w 2021 r. 3,4 mld zł).

### Klimat na kolejne 25 lat

Przy okazji jubileuszu 25-lecia statusu spółki giełdowej Grupa Amica zaprezentowała strategię zrównoważonego rozwoju, nad którą pracowała w ostatnich 12 miesiącach. To dokument, który wyznacza cele społeczne i zarządcze w perspektywie roku 2025 i 2030, a także środowiskowe do 2040 i 2050 r. Grupa Amica rozpoczęła prace nad dokumentem od przeprowadzenia badania istotności, w któ-

rym zidentyfikowała 9 istotnych grup interesariuszy, 22 istotne zagadnienia o różnym stopniu priorytetyzacji i 9 istotnych ryzyk ESG. Firma przeprowadziła także cykl warsztatów z udziałem pracowników wszystkich swoich spółek w grupie, koncentrując się na wypracowaniu celów zrównoważonego rozwoju i ambicji w zakresie gospodarki obiegu zamkniętego.

Główną ambicją Grupy Amica w obszarze środowiskowym jest redukcja śladu węglowego. Do 2040 r. firma chce osiągnąć neutralność klimatyczną w zakresach, na które ma bezpośrednio wpływ i które kontroluje w procesach produkcyjnych.

### Obszar społeczny i zarządczy

W obszarze społecznym spółka deklaruje rozwój talentów w swoich zespołach, wsparcie satysfakcji i zaangażowania pracowników oraz eliminację Gender Pay Gap do 2030 r. Ważnym filarem strategii w tym obszarze ma być kontynuacja działalności społecznej, m.in. za pośrednictwem Fundacji Amicis, która wspiera osoby w potrzebie, a także przez działania ograniczające marnowanie żywności czy wspierające aktywności sportowe i zdrowy styl życia. Firma stawia też na rozwój wsparcia psychicznego.

W trzecim obszarze – zarządczym – firma stawia na odpowiedzialne partnerstwo i planuje wdrożenie kryteriów ESG w codziennym zarządzaniu łańcuchem dostaw. Amica deklaru-



**Jacek Rutkowski**  
– prezes zarządu spółki Amica

*W ciągu ostatnich 25 lat odnieśliśmy wiele sukcesów, ale nie uniknęliśmy też kryzysów. Z każdego jednak wychodziliśmy wzmocnieni. Tak było w pierwszych latach dwutysięcznych, czy po roku 2010. Te doświadczenia nauczyły nas, jak sobie radzić w skrajnych sytuacjach, nawet takich jak okres pandemii, podejmując niejednokrotnie trudne decyzje. Ale prawdopodobnie nie obchodzilibyśmy dziś tego jubileuszu, gdyby nie ludzie, którzy tworzą Amikę na każdym poziomie naszej działalności, począwszy od wykwalifikowanych pracowników w fabryce we Wronkach, przez zespoły pracujące w biurach, a skończywszy na kadry zarządzającej. Zbudowaliśmy zespół ludzi otwartych, odważnych i zaangażowanych. I to jest dla mnie osobliście największą wartością.*

je także wzmocnienie odporności przez sprawne zarządzanie organizacją. Składają się na to m.in. działania związane z polityką różnorodności oraz skuteczne zarządzanie ryzykiem i audytem wewnętrznym.

### Słowem podsumowania

Cele zrównoważonego rozwoju przyjęte w strategii ESG wspierają założenia strategii biznesowej grupy i stanowią ważne narzędzie w jej realizacji. Misją, która towarzyszyć będzie organizacji w zakresie realizacji celów ESG, jest bycie odpornym i zorientowanym na zrównoważony rozwój europejskim producentem sprzętu AGD z pozytywnym wpływem społecznym.



# concept

innowacje w Twoim życiu

TOTAL NO FROST

FUNKCJA SMART

METAL COOLING

KOSTKARKA

ŁODÓWKA Z WINIARKĄ  
LA7991BC

WINIARKA

+16 °C  
↓ ↑  
+12 °C  
↓ ↑  
+8 °C  
↓ ↑  
+5 °C

**P R A L K I**

**Temat numeru!**

R e k l a m a



**Wolnostojące pralki  
normalnogabarytowe  
o załadunku do 7 kg**

**Temat numeru!**

**P R A L K I**



**BOSCH**  
Technologia bliżej nas



Fot. Bosch

Za normalnogabarytową, czyli standardową pralkę uważa się model o wymiarach (wys./ szer./głęb.) 85 × 60 × 60 cm. Poszczególne modele różnią się wieloma parametrami, a jednym z nich jest ładowność. W dzisiejszym temacie skupimy się na tych, których ładowność nie przekracza 7 kg.

**P**ralki normalnogabarytowe, zwane też standardowymi, to najpopularniejszy rodzaj tego sprzętu pralniczego. Oprócz standardowych wymiarów wyróżnia je sposób ładowania, a także zróżnicowana pojemność wsadu. Najmniejsza ładowność tych urządzeń waha się w przedziale od 6 do 7 kg.

### Oferta producentów sprzętów pralniczych

Dostępne obecnie urządzenia znacznie ułatwiają codzienne pranie. Innowacyjny sprzęt

jest już nie tylko energooszczędny, solidnie wykonany, ale też funkcjonalny, a więc wyposażony w różnorodne programy automatycznie dostosowane do różnego typu odzieży – od bawełnianej po buty czy syntetyczne stroje sportowe. Na rynku pojawia się też coraz więcej „inteligentnych” sprzętów, które mają wbudowany moduł Wi-Fi, a do tego współpracują z urządzeniami mobilnymi. Pozwala to nie tylko na zdalne sterowanie,

ale również na wygodną diagnostykę pralki czy suszarki, bez konieczności zabierania jej do serwisu, co w dużym AGD nie jest najłatwiejszym zadaniem do wykonania. Zauważalnym trendem w pralnictwie jest też rosnąca pojemność urządzeń. Mając bardziej pojemny sprzęt, będziemy mogli prac rzadziej, a co za tym idzie, zużyjemy mniej prądu czy wody. Zaoszczędzi to też nasz czas, który w dzisiejszej epoce jest niezwykle cennym „towarem”. Choć na rynku wciąż mamy dostępne pralki ładowane od góry czy nawet konstrukcje wirnikowe (m.in. do zastosowań turystycznych), to w pral-



Fot. Sharp



Fot. Siemens



Fot. Gorenje

*Na skuteczne pranie i wirowanie znaczny wpływ ma specjalna struktura bębna. Jest ona często upodabniana do plastra miodu, kształtu diamentu czy kropli wody.*

### Bosch z programem do czyszczenia bębna



Model WAN2410XPL marki Bosch to zaawansowane technicznie urządzenie pralnicze, które wyróżnia się srebrną, efektowną obudową, a także innowacyjnymi programami i systemami prania oraz czyszczenia. Jednym z takich udogodnień jest specjalny program do czyszczenia bębna z funkcją przypomnienia. Bęben powinien być czyszczony systematycznie oraz cyklicznie. Pralka Bosch z nowoczesnym systemem przypomnienia, nie pozwoli nam o tym zapomnieć, ani też przeoczyć tej ważnej czynności pielęgnacyjnej. Gdy pralka wykona ponad 20 cykli w temperaturze poniżej 40 °C, urządzenie automatycznie przypomni użytkownikowi o potrzebie zastosowania programu czyszczącego. Pralka jest stosunkowo cichym modelem. Wykorzystuje wydajny silnik EcoSilence Drive. Jest on o wiele

trwalszy niż zwykłe napędy. Świadczy o tym chociażby to, że producent obejmuje ten podzespół aż 10-letnią gwarancją.

Urządzenie oferuje wiele różnorodnych programów prania, w tym dostosowane do prania bawełny, tkanin syntetycznych lub wełnianych. Dostępne są również 2 programy krótkie: 15 i 30 min. oraz opcję prania nocnego. Dostępna jest też opcja SpeedPerfect, dzięki której większość programów może działać szybciej. Rozwiązanie to pozwala skrócić czas prania nawet o 65 proc. Funkcja Start/Pauza umożliwi dołożenie prania lub wyjęcie go już po rozpoczęciu cyklu. Wystarczy zapauzować bieżący cykl i otworzyć drzwiczki, aby dołożyć zapomnianą sztukę odzieży do bębna i kontynuować pranie.

Fot. Bosch



**AMICA**  
**WA2S612BKISJD**



**SAMSUNG**  
**WW70T554DAE**

**BOSCH WAN2411FPL**



kach niepodzielnie króluje konstrukcje wolnostojące ładowane od frontu.

**Jakie znaczenie ma konstrukcja bębna?**

Bęben w urządzeniach pralniczych odgrywa

niezwykle ważną rolę i ma istotny wpływ na rezultaty prania ubrań. Nie chodzi o jego pojemność, a materiał, z jakiego został wykonany, jego perforację oraz kształt. Jaka pralka będzie najlepsza pod względem konstrukcji bębna? W najbardziej zaawansowanych formach upodabnia się on do struktury plastra miodu, diamentu lub kropli wody. Kluczowe elementy, takie jak mechanika i kinetyka, oddziałują wzajemnie na praną odzież. Odpowiednie ruchy, ich kierunek i współczynnik tarcia zapewniają skuteczność dopierania płam. Mają także bezpośredni wpływ na końcowy efekt procesu prania



**SAMSUNG WW70T552DTW**

– w tym ostateczny komfort prasowania. Co więcej, im lepszy i bardziej przemyślany bęben, tym większa efektywność i mniejsze zużycie, a więc zniszczenie tkanin. Nie wszyscy wiedzą, że dobrej klasy pralka w porównaniu z tą z najniższych rejestrów technicznych zapewni blisko dwukrotnie dłuższą trwałość ubrań. Jest więc na co zwracać uwagę i czemu bliżej się przyglądać. Pojemność bębna nie powinna być jednak głównym determinantem przy wyborze sprzętu. Wszystko powinno zależeć od aktualnych potrzeb użytkownika, a także liczby domowników korzystających z urządzenia.

**Nowoczesne programy pielęgnujące tkaniny**

Profesjonalnie zaprojektowane urządzenia skonstruowane są tak, aby ułatwić codzienną

**Amica z UV Hygiene Technology**

Nowe pralki z funkcją pary firmy Amica, np. model WA2S612BKISVD, zostały wyposażone w innowacyjne rozwiązanie UV Hygiene Technology, które również pozwala pozbyć się z ubrań 99,99 proc. niebezpiecznych wirusów i 96,2 proc. bakterii. Sterylizacja prania promieniami ultrafioletowymi jest rozwiązaniem niezwykle skutecznym a przy tym bezpiecznym – promienie UV nie wydostają się na zewnątrz bębna. Specjalna uszczelka na otworze bębna pralki, wykonana z antybakteryjnego materiału z grupy triazoli, oraz unikatowy system dysz płuczących okno pralki zapewniają skuteczną walkę z gnieźdzącymi się w uszczelkach i na samym oknie pralki bakteriami, osadami i innymi zanieczyszczeniami. Dzięki temu każde pranie jest efektywne i higieniczne, bęben pralki pozostaje czysty, bez ryzyka namnażania się mikroorganizmów, co wpływa także na dłuższą trwałość pralki.



Warto też wspomnieć o innowacyjnej funkcji OptiTime, która pozwala na dostosowanie parametrów prania w zakresie oszczędności energii elektrycznej nawet o 43,5 proc. i czasu prania nawet o 44 proc. To sprawia, że użytkownik ma pełną kontrolę nad procesem prania przy użyciu tylko jednego przycisku. Tego rodzaju świadome użytkowanie sprzętu to nie tylko oszczędność pieniędzy, ale również czasu.

Fot. Amica

pracę z nimi i wyeliminować zbędną regulację funkcji i składowych programu. Programy automatyczne zrewolucjonizowały rynek pralniczy. Stały się nieocenionym udogodnieniem,

oszczędnością czasu, a także energii i detergentów. Wnikliwe badania i obserwacje sprawiły, że dzisiejsze algorytmy prania (ustawienia fabryczne) są doskonale dopasowane do ro-



Fot. Miele

*Niezależnie od możliwości pralek w zakresie maksymalnego załadunku, możemy je obsługiwać za pomocą ergonomicznych przycisków, praktycznych pokręteł, nowoczesnych paneli dotykowych, a także bezprzewodowo.*



Fot. Amica



Fot. Sharp

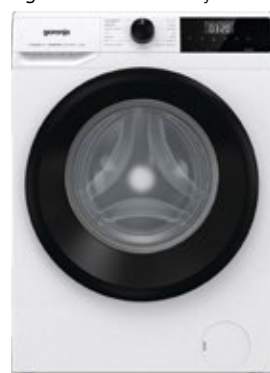


**AMICA**  
**WA2S612BKisVD**

dzaju czy struktury włókna i rozmaitych zabrudzeń. W pralkach reguluje się takie parametry jak prędkość obrotów bębna (tzw. wirowanie), temperatura prania, liczba płukania i czas prania. Programy automatyczne stosowane w pralkach dobierane są najczęściej do różnego rodzaju tkanin. Dzięki temu użytkownik nie musi sprawdzać rekomendowanych temperatur. Wystarczy z panelu sterowania wybrać odpowiednio zdefiniowany program, a urządzenie automatycznie dobierze wszelkie parametry. W zależności od producenta czy modelu nazwy programów i ich parametry mogą się różnić. Niektóre modele pozwalają również na zapisanie w pamięci urządzenia własnych programów prania.

### Nowoczesne i nowatorskie sterowanie

Oprócz mnogości programów automatycznych równie ważne jest ich uruchamianie, a zatem sterowanie urządzeniem. Obecnie w pralkach ładowanych od frontu mamy przede wszystkim do czynienia ze sterowaniem elektronicznym. Mogą to być panele sterujące wyposażone w pokrętkę, za pomocą której odbywa się wybór niemal wszystkich opcji i programów oferowanych przez urządzenie. Kolejnym popularnym rozwiązaniem jest panel elektroniczny z wyświetlaczem (LCD lub LED), na którym prezentowane są wszelkie skonfigurowane przez użytkownika ustawienia sprzętu.



**GORENJE**  
**WNHEI74SAS/PL**

Trzecią, zaawansowaną technicznie opcją są panele z wyświetlaczem dotykowym. Wybór funkcji, opcji czy programu prania odbywa się w tym wypadku za pomocą dotknięcia odpowiednich ikon ukazujących się bezpośrednio na ekranie wyświetlacza. Zwykle na panelu sterowania liczba przyci-



**MIELE** WEA025 WCS Active

## Gorenje oferuje energooszczędne i ciche pranie



Model WNHEI74SAS/PL marki Gorenje z silnikiem inwerterowym PowerDrive to urządzenie przyjazne zarówno dla ubrań, jak i dla środowiska. Pralka jest wyjątkowo energooszczędna i cicha, a do tego komfortowa w obsłudze i użytkowaniu dzięki wyposażeniu w wiele innowacyjnych funkcji. Sprzęt docenia przede wszystkim ci, dla których ważnym aspektem jest nie tylko zawsze przyjemnie pachnące pranie, ale również sterylne czyste bębny. Producent zastosował tu system SterilTub. Program gwarantuje, że wnętrze pralki pozostaje całkowicie czyste i sterylne, dzięki czemu pranie zawsze pięknie pachnie. Pranie w proszku w niższych temperaturach tworzy idealne warunki dla rozwoju bakterii, które z kolei nadają praniu nieprzyjemny zapach. Program SterilTub jest uruchamiany przy pustym bębnie i eliminuje wszelkie bakterie z wnętrza pralki. Nowy model pralki Gorenje oferuje aż 15 programów automatycznych: bawełna, odzież sportowa, wełna, mix, program szybki Quick, ubranka dziecięce, Eco 40–60°C, idealna czerń, Eco 20°, DownWare, AllergyCare, wirowanie, płukanie, płu-



kanie z wirowaniem oraz program samoczyszczący bębna SterilTub. Warto dodać, że dzięki nowoczesnemu silnikowi inwerterowemu PowerDrive pralka WNHEI74SAS/PL jest wyjątkowo cicha, a do tego bardzo wydajna. Silnik pralki jest bezszczotkowy, co eliminuje naprężenie mechaniczne, tarcie i zużywanie. Zapewnia to lepsze rezultaty, większe oszczędności energii i wyraźnie cichszy proces prania.

sków (oprócz przycisku włączenia pralki) zostaje zredukowana do minimum, ale za to centralnie umiejscowiony jest wyświetlacz, dzięki któremu regulowane są wszelkie parametry pracy urządzenia. Można więc ustawić w sposób dotykowy temperaturę prania,

optymalny program, a także regulację wirowania i inne opcje dodatkowe. Wiele modeli pralek wyposażonych jest w sterowanie mieszane, w którym występuje zarówno dotykowy wyświetlacz, jak i pokrętkę do sterowania oraz diodowe wskaźniki.

**HISENSE**  
**WFQA7014EVJM**

## Zdalne sterowanie coraz bardziej popularne

Najnowocześniejsze modele pralek normalnogabarytowych wyposażone są w tak zwane sterowanie bezprzewodowe. Tego rodzaju sterowanie dotyczy również innych sprzętów w segmencie AGD. Te mode-

le urządzeń wyposażone są w łączność Wi-Fi, co pozwala na bezprzewodową, zdalną konfigurację parametrów ich pracy. Dzięki aplikacji mobilnym użytkownik wysyła polecenia, a pralka je odbiera. Można na odległość wy-

*Pralki normalnogabarytowe mogą być swobodnie zestawiane z suszarkami automatycznymi. Taki „tandem” zapewnia nie tylko komfort codziennego prania, ale również oszczędza czas i miejsce w domu czy mieszkaniu.*

brać program prania, regulować prędkość wirowania, ustawiać opcje dodatkowe, a nawet monitorować zużycie energii. Wystarczy zainstalować pralkę i sparować ją z lokalną siecią Wi-Fi, a aktywowania lub dezaktywowania pracy urządzenia będzie można dokonywać z poziomu urządzenia mobilnego.

Oprócz funkcji zdalnego sterowania pralki mają możliwość tzw. diagnozy serwisowej, która dzięki aplikacji pozwala kontrolować stan urządzenia i informować o wszelkich błędach i nieprawidłowościach. Takie rozwiązanie daje użytkownikom możliwość szybkiego rozpoznania błędu lub awarii, nawet bez konieczności przyjazdu serwisanta.



Fot. Amica



Fot. Gaggerau



Fot. Sharp



**CONCEPT**  
**PP6507**

### Higiena, dezynfekcja, odświeżanie

Dzięki grzałkom zainstalowanym w sprzęcie pralniczym woda osiąga stan pary i w ten sposób przez ujście w bębnie trafia do niego. W zależności od producenta można spotkać modele z pojedynczymi uderzeniami pary albo

ciągłym procesem parowania podczas cyklu prania. Pranie parowe pozwala osiągnąć bardzo

dobre rezultaty prania, a dodatkowo tkanina jest mniej pognieciona. Walorami prania, ale też odświeżania parowego są aspekty higieniczne (w tym bakterioobójcze).

Pralki wykorzystujące programy parowe są wyjątkowo funkcjonalne. Przede wszystkim minimalizują zagniecenia (niektóre modele pralek nawet do 70 proc.), a tym samym oszczędzają czas, który poświęciłibyśmy na prasowanie. Zastosowanie pary poprawia również rezultaty prania. We wstępnym cyklu para wnika pomiędzy włókna, rozluźniając je, dzięki czemu detergent może wnikać głębiej. Pozwala to usunąć nawet największe zabrudzenia.

Pranie parowe ma też inne zalety. Para neutralizuje przykre zapachy, a w niektórych przypadkach pomaga niemal dezynfekować odzież,

zabijając do 99,99 proc. bakterii i grzybów. Dzięki temu pralki parowe są idealną propozycją m.in. dla alergików lub osób mających małe dzieci.

### Nowoczesne silniki a głośność pralki

Pralki pracujące na najwyższych obrotach mogą generować hałas, który nie będzie szkodliwy dla słuchu, ale z pewnością będzie uciążliwy dla domowników. Jeśli pralka jest już dłuższy czas eksploatowana, wówczas powodem nadmiernego hałasu podczas pracy sprzętu może być uszkodzone łożysko, które należy jak najszybciej wymienić. Do głośnej pracy pralki przyczynić się może również poluzowana śruba przy amortyzatorze bębna pralki, którą czasem wystarczy tylko dokręcić.

Pralka może głośno pracować nie tylko podczas wirowania, ale również w trakcie wypompowywania wody. Przyczyną tego może być np. drobny przedmiot, który dostał się do środka. Warto sprawdzić przy tym filtr pompy. Głośną pracę pompy może powodować również zużyte uszczelnienie wirnika. W pompie nie powinna znajdować się woda. Jeśli



**SHARP**  
**ES-NFA6102WD-PL**



**SHARP**  
**ES-NFH714AWC-PL**

jest inaczej, wówczas konieczna może być nawet wymiana silnika pompy.

### Właściwe umiejscowienie i montaż

Nie bez znaczenia dla cichej pracy pralki jest jej odpowiednie ustawienie w pomieszczeniu, w którym ma pracować. Warto zadbać o właściwe wypoziomowanie urządzenia. Pralka

nie powinna dotykać ściany ani znajdować się bardzo blisko niej, ponieważ podczas wirowania może o nią uderzać, a tym samym wytwarzać niepożądane dźwięki. Przydatnym dodatkiem mogą okazać się różnego rodzaju akcesoria antywibracyjne. Mogą to być specjalne maty lub po prostu podkładki czy nakładki na nóżki pralki – uniwersalne lub dopasowane do sprzętu danego producenta. Tego typu dodatki zapobiegają niepożądanym drganiom urządzenia podczas pracy, poprawiają stabilność ustawienia sprzętu, a tym samym zapobiegają przesuwniu się pralki (co może



**MIELE** **WCA030 WCS Active**

## Miele z wygodnym systemem detergentów w kapsułkach



Wśród modeli marki Miele o ładunku nie przekraczającym 7 kg znajdziemy innowacyjną pralkę WCA030 WCS Active, która została opracowana z myślą o osobach żyjących nowoczesnie, a także chcących poprawić jakość życia i korzystających na co dzień z rozwiązań cyfrowych. W urządzeniu zastosowano system CapDosing wykorzystujący specjalne kapsułki piorące. To wyjątkowe rozwiązanie zastosowane jest wyłącznie u niemieckiego producenta. System ten wykorzystuje specjalne kapsułki o różnych zapachach oraz właściwościach. Użytkownik musi jedynie włożyć kapsułkę w odpowiednie miejsce komory i zamknąć kłapkę przebijającą detergent. Po wybraniu programu prania urządzenie automatycznie pobierze uwolniony detergent. Podczas cyklu prania tkaniny traktowane są w sposób delikatny, a to za sprawą bębna SoftCare o strukturze plastra miodu. Dodatkowo do tej funkcjonalności jest sposób programowania, który daje możliwość dostosowania czasu uruchomienia cyklu oraz funkcja AddLoad, dzięki której nawet po rozpoczęciu programu można jeszcze wygodnie dokładać lub wyjmować pranie. Pralka Miele wyposażona jest w energooszczędny i cichy silnik ProfiEco.







**SAMSUNG**  
**WW70T552DTW**

mieć miejsce zwłaszcza podczas wirowania). Dodatkowo wpływają na zmniejszenie poziomu hałasu generowanego przez pralkę.

## Najlepsze miejsce dla pralki to?

Kluczowym aspektem jest określenie, w którym miejscu ma docelowo stać pralka. W zależności od wybranego miejsca użytkownik będzie musiał bowiem przedłużyć elementy rur lub okablowania. To aspekt ważny, bowiem węże z elektrozworami oraz przewody elektryczne i odpływowe mają określoną długość (nie należy ich samodzielnie przedłużać). Po ustaleniu i przygotowaniu odpowiedniego miejsca należy rozwinąć wąż doprowadzający wodę i przykręcić go do zaworu. Następnie należy przyłączyć rurę odpływową do kanalizacji. Przy montowaniu węża warto ustawić do góry wlot do instalacji kanalizacyjnej, tak aby w razie nieprzewidzianej sytuacji nie wystąpiło ryzyko zalania pomieszczenia. Można także stosować gumowe uszczelki, które minimalizują nieprzyjemny zapach.

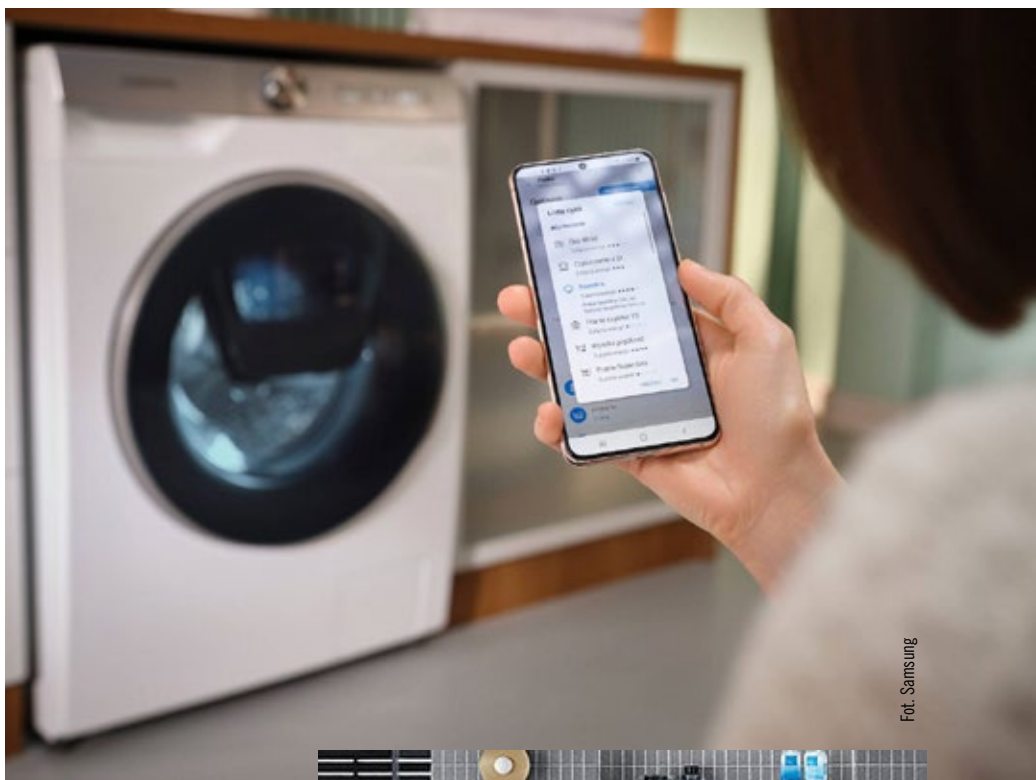
W gotowej instalacji możemy także przyłączyć pralkę do baterii zlewozmywakowej zintegrowanym przyłączem, choć należy pamiętać, że tego typu sposób przyłączenia uwidoczni prowadzenie rur. Może też kolidować z innymi elementami łazienki. Gdy w pomieszczeniu nie ma przygotowanego odpływu kanalizacyjnego, warto jest zmodyfikować syfon pod zlewem lub umywalką.

Każdorazowo należy przestrzegać zaleceń i określonych odległości oraz wysokości.

## Elementy podłączeniowe warto zostawić fachowcom

Ostatnim etapem jest podłączenie pralki do energii elektrycznej. Pralka powinna być podłączona do uziemionego gniazdka sieciowego 230 V (16 A) za pomocą oryginalnego przewodu z uziemioną wtyczką. Jak wspomnie-

**BOSCH** WAN2410XPL



Fot. Samsung

*Nowoczesne modele pralek o załadunku do 7 kg nierzadko współpracują ze specjalną aplikacją mobilną, która nie tylko umożliwia sterowanie sprzętem na odległość, ale również zdalne diagnozowanie usterek urządzenia.*

liśmy, nie należy stosować przedłużaczy. Jeśli producent wyposażył model w specjalne gumki izolująco-zabezpieczające podstawę pralki, warto z nich skorzystać. Nie tylko stabilizują pralkę, ale i zabezpieczają przed przedostawaniem się pod nią wody, kurzu czy brudów. Uszczelki tego typu są do nabycia w wybranych sklepach i serwisach fabrycznych. Jeśli zamierzamy za-

instalować na pralce suszarkę, należy sprawdzić, jaki będzie wymagany do tego celu łącznik. Przewidzieć także należy usytuowanie gniazda sieciowego. Najmniejszym błędem jest sytuowanie go na ścianie bocznej lub za

urządzeniami. Po ustawieniu suszarki na pralce dostęp do niego jest znacznie utrudniony. Ważnymi kwestiami w wypadku pralek są ich prawidłowe przyłączenie do źródeł wody i energii oraz montaż. Dotyczy to wszystkich urządzeń pralniczych, a nie zawsze jest to takie proste, jakby się mogłoby wydawać.



Fot. Miele



Fot. Bosch

SAMSUNG. Pralki i suszarki Bespoke AI

## Inteligentne, pojemne i energooszczędne

**Premierowa pralka i suszarka Samsung Bespoke AI, dzięki jednej z największych w swojej klasie pojemności, inteligentnym funkcjom oraz niezawodnej wydajności, ułatwią pranie oraz sprawią, że proces ten będzie bardziej energooszczędny. Ich dodatkową zaletą jest elegancki i nowoczesny design Bespoke.**



Samsung rozszerza ofertę urządzeń Bespoke o pralki i suszarki Bespoke AI, które dzięki najwyższym klasom energetycznym są najbardziej przyjaznymi dla środowiska, a przy tym wydajnymi i „inteligentnymi” produktami w swoich kategoriach. Za sprawą tych produktów linia Bespoke, która dotychczas obejmowała urządzenia kuchenne, wkracza także do innych obszarów domów i mieszkań. Pralki i suszarki Bespoke AI charakteryzują się nie tylko ekologicznymi rozwiązaniami, ale także wyjątkową funkcjonalnością i przemyślanym designem.

Ładowane od przodu pralka i suszarka Samsung Bespoke, dzięki kontrolowanym przez sztuczną inteligencję przyjaznym dla środowiska algorytmom, zapewniają duży komfort użytkowania oraz wydajność działania.

Pralka Bespoke AI o pojemności aż 11 kg to urządzenie w najwyższej klasie energetycznej – A. Jednym z jej kluczowych rozwiązań jest AI EcoBubble, które pozwala ograniczyć ilość energii zużywanej przez pralkę nawet o 70 proc., zapewniając jednocześnie taki sam poziom czystości ubrań, nawet przy praniu w zimnej wodzie. Co więcej, rozwiązanie to usprawnia usuwanie plam nawet o 24 proc. i zapewnia skuteczniejszą nawet o 45,5 proc. ochronę



tkanin, a tym samym sprawia, że pranie wyjmowane z urządzenia jest nie tylko czyste, ale także dłużej zachowuje swój doskonały wygląd.

Kolejnym energooszczędnym i proekologicznym rozwiązaniem jest program Pranie optymalne, który umożliwia dokładne i delikatne wypranie ubrań przy wykorzystaniu mniejszej ilości wody i detergentu. Dzięki „inteligentnym” rozwiązaniu program waży każdy wsad, określa poziom miękkości tkanin, a także analizuje stopień mętności wody, żeby na bieżąco monitorować aktualny poziom zabrudzenia pranych ubrań. Automatyczny dozownik detergentu pozwala odmierzyć odpowiednią jego ilość. Dodatkowo urządzenie na bieżąco dostosowuje czas, co skutkuje tym, że cały proces prania przebiega szybko i wydajnie.

Suszarka Bespoke AI także oferuje użytkownikom wiele energooszczędnych rozwiązań. Zastosowana w urządzeniu pompa ciepła zmniejsza zużycie energii elektrycznej oraz sprawia, że cały proces suszenia ubrań jest bardzo delikatny i bezpieczny. Na przykład model DV90BB9445GMS6 wyposażony jest w silnik Digital Inverter, który pozwala na maksymalnie szybkie i efektywne suszenie. System Suszenie AI na bieżąco monitoruje temperaturę i wilgotność, jednocześnie dostosowując ustawienia tak, by zapewnić optymalne suszenie prania i nie marnować energii.

Domowa pralnia może być zarówno funkcjonalna, jak i stylowa. Pamiętając o tej zasadzie, projektanci pralki i suszarki Bespoke AI dołożyli wszelkich starań, by sprzęt ten wpisywał się w wizję całej gamy urządzeń Bespoke, których celem jest zapewnienie użytkownikom doskonałych doświadczeń, zarówno pod względem praktycznym, jak i wizualnym. Podobnie jak w przypadku wszystkich urządzeń AGD z linii Bespoke zarówno pralka, jak i suszarka są zintegrowane z aplikacją SmartThings, umożliwiającą personalizację ustawień pralki, zapamiętywanie preferencji użytkownika oraz rekomendację programu suszenia w zależności od wybranego programu prania. Dodatkowo pozwala włączyć pralkę, ułatwia planowanie prania oraz pomaga w rozwiązywaniu problemów.

Zakup pralki lub suszarki to niemała inwestycja, dlatego firma Samsung zadbała o to, żeby urządzenia były maksymalnie trwałe. W przeciwieństwie do tradycyjnych silników szczotkowych, zaawansowany technicznie silnik Digital Inverter w pralkach (wszystkie modele) oraz suszarkach Bespoke AI wykorzystuje silne magnesy, żeby zapewnić cichszą i wydajniejszą pracę – wszystko to przy mniejszym zużyciu energii.

**BOSCH. Pralka WAV08K92PL**

## Duża pojemność i automatyczne dozowanie detergentu

Firma Bosch od blisko 90 lat tworzy urządzenia gospodarstwa domowego w odpowiedzi na realne potrzeby współczesnych domowników. Takim produktem jest najnowsza pralka Serie 8 WAV08K92PL. To zaawansowane technicznie urządzenie z nowoczesnym systemem dozowania i-DOS, który automatycznie i precyzyjnie dostosowuje ilość detergentu do wybranego programu prania.



Model WAV08K92PL marki Bosch to zaawansowane technicznie urządzenie pralnicze z systemem dozowania i-DOS. To automatyczny system, dzięki któremu wystarczy raz napełnić zbiorniki na detergent i środek zmiękczający, a czujniki i-DOS odmierzają dokładnie odpowiednią dawkę do każdego prania. Oszczędza to detergent i zapobiega dodatkowemu płukaniu. Energooszczędna pralka WAV08K92PL marki Bosch wyróżnia się ponadto dużym, bo aż 9-kilogramowym, załadunkiem. System i-DOS wykorzystuje sensory, które badają m.in. to, jaka jest wielkość załadunku, jaki rodzaj tkanin znajduje się w bębnie i jaki jest ich poziom zabrudzenia. Uwzględniają przy tym twardość wody oraz stężenie środka piorącego. Dzięki temu pralka „wie”, jaka ilość detergentu jest potrzebna do danego cyklu prania, i dobiera ją automatycznie – z dokładnością do 1 ml. Wartym wspomnienia udogodnieniem



jest 4D WashSystem, który łączy bezpośrednie oddziaływanie strumieni wody z intensywnymi obrotami dla najefektywniejszego wykorzystania detergentu i wody. Rezultatem jest nieskazatelnie czyste pranie, nawet przy maksymalnym załadunku. W przypadku wyjątkowo zabrudzonych tkanin można skorzystać z dodatkowego wzmocnienia i wybrać funkcję 4D WashSystem z dodatkową opcją Intensive Plus. W urządzeniu dostępna jest też opcja SpeedPerfect, dzięki której większość programów może działać szybciej. Rozwiązanie to pozwala skrócić czas prania nawet o 65 proc. Nową pralkę marki Bosch wyróżnia też energooszczędność. Model WAV08K92PL został wyposażony w specjalny wskaźnik informujący o poziomie zużycia wody i energii elektrycznej dla każdego programu.

**LG. Pralka LG Vivace V300 F2WV3S7N6E**

## Sztuczna inteligencja w wersji slim

Do rodziny sprzętów segmentu pralniczego marki LG dołącza nowy model pralki slim o pojemności 7 kg. Mowa tu o pralce LG Vivace V300 F2WV3S7N6E. Kompaktowa konstrukcja wyposażona jest w szereg udogodnień i oferuje aż 14 programów automatycznych.



Pralka LG Vivace V300 F2WV3S7N6E została wyposażona w sztuczną inteligencję. Technika AI DD wykrywa objętość i ciężar wsadu, a czujniki rozpoznają skład tkanin w bębnie. Automatycznie dobrany program zapewnia optymalną skuteczność prania, oszczędność wody i energii. Gwarantuje

też lepszą troskę o ubrania. Pralka wyposażona jest w dwie opcje prania: normalne i intensywne oraz dwie opcje płukania: normalne i płukanie+. Oprócz tego urządzenie oferuje aż 14 programów automatycznych: bawełna, Eco 40-60, mieszane, syntetyczne, pościel, higieniczny, ubranka dziecięce, odzież sportowa, ciche pranie, szybki 14, delikatne, pranie ręczne, czyszczenie bębna oraz płukanie i wirowanie. W zakresie dodatkowych opcji oferowanych przez producenta pralka LG Vivace V300 F2WV3S7N6E wyposażona jest w praktyczny program prania wstępnego, możliwość zaprogramowania opóźnienia startu, włączenia i wyłączenia sygnału dźwiękowego, a także zapewniającą bezpieczeństwo użytkownika blokadę rodzicielską. Model LG Vivace V300 F2WV3S7N6E został wyposażony w czytelny wyświetlacz oraz ergonomiczne pokrętko z metalicznym wykończeniem. Wśród parametrów technicznych warto wymienić dużą pojemność, wynoszącą 7 kg, oraz prędkość wirowania, która dochodzi do 1200 obr./min, co jest szczególnie istotne przy tak kompaktowych gaba-



rytach. Wymiary pralki wynoszą odpowiednio: 60 cm (szerokość), 47,5 cm (głębokość), 85 cm (wysokość). Pralka dzięki swej konstrukcji z powroźdem zmieści się nawet w niewielkiej przestrzeni, a do tego może zostać praktycznie zabudowana od góry lub umiejscowiona pod blatem.



**Pojemne i funkcjonalne  
lodówki side by side  
jednobryłowe**



**Hisense**



Fot. Hisense

# LODÓWKI

Tradycyjne modele side by side charakteryzują się specyficznym podziałem na części chłodzącą i mrozącą. Istotnym elementem lodówek side by side jest pionowy słupek dzielący urządzenie na dwie połowy. Oferują bardzo dużą pojemność przechowywania produktów, ale nie każdy będzie zadowolony z takiego sprzętu. Sprawdziliśmy, co oferują producenci w tym zakresie.

Lodówki side by side jednobrylowe wymagają nie tylko dużo miejsca w kuchni, ale i odpowiedniej aranżacji kuchennego wnętrza. W zamian dają niezrównany komfort i przyjemność użytkownika. Do tego wyposażone są w wiele praktycznych

funkcji poprawiających komfort codziennej eksploatacji. W klasycznej konstrukcji z jednej strony (najczęściej z lewej) znajduje się zamrażarka, z drugiej zaś chłodziarka.

## Pionowy podział – wada czy zaleta?

Istotnym elementem lodówek side by side jest pionowy słupek dzielący urządzenie na dwie połowy. Wynika to z uwarunkowań konstrukcyjnych, ponieważ lodówka

side by side typu europejskiego to w praktyce zestawione ze sobą chłodziarka i zamrażarka o tych samych, pasujących do siebie gabarytach i podobnej stylistyce. Zespólone są specjalnym łącznikiem bądź maskownicą. Oczywiście, wymaga to odpowiedniego przestawienia drzwi w jednym z urządzeń. Na rynku popularne są modele side by side typu amerykańskiego, zamknięte w jednej bryle z pionową ścianą, dzielącą komory lub przedział otwieranych drzwi.

## Duża powierzchnia przechowywania produktów

Duże gabaryty dają pole do popisu producentom i mnożą korzyści użytkownikom

**HISENSE**  
**RS650N4AF2**

## AMICA FY5079.3DFXBI



lodówek typu side by side. Przede wszystkim mamy więcej miejsca na produkty i do tego różnego typu (wysokość, szerokość etc.). Jest to argument nieoceniony zwłaszcza dla dużych rodzin. Oprócz tego modele te są zazwyczaj z wyższej półki (klasy premium), a więc siłą rzeczy wyposażone w wiele nowatorskich rozwiązań, które przedłużają i ułatwiają przechowywanie pro-

duktów. Większa jest także ich elastyczność – nic nie stoi na przeszkodzie, żeby zamiast większej zamrażarki lodówka – po ustawieniu odpowiedniej temperatury w komorze chłodzenia – służyła np. do przechowywania wina.

## Jonizacja a dłuższe przechowywanie żywności

W lodówkach może być wykorzystywana jonizacja powietrza. Proces ten polega na odrywaniu elektronów od atomu. Dzięki temu obojętny atom staje się dodatni, co w środowisku naturalnym przyczynia się do utrzymania czystości powietrza na właściwym poziomie. W zamkniętym środowisku, jakim jest lodówka, żywność narażona jest na działanie bakterii i wirusów. Jonizację stosuje się przede wszystkim do uniemożliwienia przeżycia i rozmnażania się drobnoustrojów. W wyniku jonizacji powstaje ozon, który będąc naturalnym pogromcą bakterii, pleśni i nieprzyjemnych zapachów, pomaga zachować na dłużej świeżość produktów żywnościowych. Proces jonizacji niszczy do 95 proc. szkodliwych mikroorganizmów i eliminuje niepożądane zapachy wydzielane przez niektóre produkty, np. cebulę. Jeszcze do niedawna wykorzystywanie procesu jonizacji występowało jedynie w sprzęcie z segmentu beauty. Potem dumnie wkroczyło do nawilżaczy i oczyszczaczy powietrza, a nawet odkurzaczy. Obecnie lodówki z funkcją jonizacji nie są jeszcze

standardem, niemniej wiele wskazuje na to, że niedługo tak będzie.

## Nowoczesne zdalne sterowanie

Wśród lodówek typu side by side nie brakuje modeli, które pozwalają na zdalne sterowanie nimi. Specjalna aplikacja sterująca jest dostępna najczęściej na urządzeniach z systemami Android oraz iOS, a także na komputerach (np. z poziomu przeglądarki internetowej). Do komunikacji między urządzeniami wykorzystywana jest zwykle łączność Wi-Fi. Podstawowe funkcje, do których użytkownik ma dostęp, to np. możliwość zdalnego



**LG**  
**G5JV90MCAE**

zarządzania pracą urządzenia, monitoring jego stanu pracy oraz poboru energii, system powiadomień, np. o niedomkniętych drzwiach lodówki czy przerwie w dostawie prądu, dostosowanie do preferencji użytkownika. Przydatnym rozwiązaniem jest również możliwość diagnostyki urządzenia w razie problemów z działaniem. Niektóre chłodziarkozamrażarki mają w wyposażeniu kamery. Są one wykorzystywane do wykonywania zdjęć wnętrza komory chłodzenia. Na smartfonie lub tablecie możemy wówczas sprawdzić, co się w niej znajduje. Rozwiązanie to przydaje się m.in. na zakupach. Dzięki niemu zdalnie zajrzemy do lodówki, żeby dokuścić te produkty, których nam brakuje.

## Energooszczędne udogodnienia i funkcje

Lodówka to urządzenie, które pracuje nieustannie. W rezultacie jest jednym ze sprzętów, które w gospodarstwie domowym zużywają najwięcej energii. Szczególnie w wypadku modeli o dużych gabarytach, do których niewątpliwie zaliczają się lodówki side by side, warto zwracać uwagę na zużycie energii, podawane na etykiecie efektywności energetycznej. Producenci prześcigają się w oferowaniu modeli w najwyższych klasach efektywności energetycznej oraz rozwiązań, które tę energię oszczędzają. Przykładem może być tryb wakacyjny. Jak wskazuje sama nazwa, rozwiązanie to przydaje się



**CONCEPT** LA7691wh



**BOSCH**  
**KAD93VBFP**





Fot. Gorenje

*Wielkogabarytowe urządzenia chłodnicze z powodzeniem mogą być wyposażeniem mniejszej kuchni, jak i dużej przestrzeni kuchennej otwartej na inne pomieszczenia. Ich wielkość zależy powinna przede wszystkim od potrzeb użytkowników.*



Fot. Hisense



Fot. Hitachi

wietrza, które szybciej wyrównują temperaturę do odpowiedniego poziomu. Skoro już wspominaliśmy o otwieraniu drzwi, warto przypomnieć o funkcji alarmu otwartych drzwi czy alarmu wzrostu temperatury. Jeśli drzwi lodówki zostawimy niedomknięte, sygnał dźwiękowy powiadomi nas o tym. Z kolei alarm wzrostu temperatury poinformuje użytkownika o nieprawidłowości, np. o awarii termostatu.

## Komfortowe dodatki w dużym sprzęcie

Popularnym rozwiązaniem dostępnym w modelach typu side by side jest dystrybutor wody i lodu. W tym wypadku dzięki automatycznemu mechanizmowi kostki tworzą się samoczynnie i przechowywane są w specjalnym zbiorniku. Co prawda, rozwiązanie to jest stosowane również w tradycyjnych chłodziarkozamrażarkach, jednak



podczas wyjazdów, kiedy przez dłuższy czas nie ma nas w domu, a chłodziarka nie jest używana. Rozwiązanie przydatne jest również wtedy, kiedy w pojemnej lodówce jest bardzo mało produktów, a my nie chcemy urządzenia całkowicie wyłączać. Dzięki niemu możliwe jest zaoszczędzenie energii i przy okazji zredukowanie powstawania brzydkich zapachów. Wynika to z faktu, że utrzymywana temperatura w zamrażarce jest standardowa, w końcu

## AMICA FY5139.3DFBXI

produkty są w niej przechowywane długoterminowo. Zwiększa się za to temperatura we wnętrzu chłodziarki, co pozwala na zmniejszenie zużycia energii. Źródłem strat energii może być, oczywiście, również częste otwieranie drzwi lodówki. Powoduje ono wzrost temperatury w jej wnętrzu. Po zamknięciu drzwi układ chłodzący urządzenia będzie musiał tę temperaturę wyrównać, a przecież im więcej czasu to zajmie, tym pobór energii będzie większy. Dlatego oszczędniejsze są modele lodówek z wymuszonym obiegiem po-

nia czasochłonnych form. Model GSXV90MCDE cechuje duża pojemność, wynosząca aż 635 l, z czego komora chłodzenia pomieści 416 l żywności, a zamrażania aż 219 l. W chłodziarce do dyspozycji użytkownika znajdują się 4 szklane półki i 2 duże pojemniki na owoce i warzywa. Komora chłodzenia wyposażona jest również w praktyczną szufladę z możliwością regulacji wilgotności. Z kolei w komorze zamrażania można rozmieścić artykuły spożywcze na 4 półkach oraz w 2 pojemnych szufladach. Zarówno w komorze chłodzenia, jak i zamrażania wolna przestrzeń na drzwiach została zagospodarowana dodatkowymi balkonikami.



Model GSXV90MCDE marki LG to eleganckie urządzenie typu side by side, wyposażone w duży szklany panel, z systemami InstaView i Door-In-Door. System LG InstaView podświetla wnętrze lodówki po dwóch szybkich stuknięciach w szklany panel, a technika Door-In-Door zmniejsza utratę zimnego powietrza, zapewniając wygodny dostęp do produktów, po które często sięgamy. Szklany panel InstaView jest o 23 proc. większy niż w standardowych modelach, co sprawia, że sprawdzenie zawartości lodówki jest jeszcze wygodniejsze. Nowoczesna technika UVnano wykorzystuje moc światła, co pomaga w utrzymaniu w czystości końcówki dyspensera wody i uwalnianiu jej od zarazków. W chłodziarkozamrażarce, a konkretnie w kostkarce do lodu, zastosowano dodatkowo innowacyjny system Craft Ice, dzięki któremu wytwarzane są wolno topniejące pięciocentymetrowe kulki lodu, sprawiające, że napoje nie tylko wyglądają efektownie, ale też dłużej utrzymują niską temperaturę i oryginalny smak. Zastosowana w tym modelu kostkarka do lodu Craft Ice automatycznie wytwarza partię trzech galek lodu dziennie bez konieczności stosowa-

nia czasochłonnych form. Model GSXV90MCDE cechuje dużą pojemność, wynosząca aż 635 l, z czego komora chłodzenia pomieści 416 l żywności, a zamrażania aż 219 l. W chłodziarce do dyspozycji użytkownika znajdują się 4 szklane półki i 2 duże pojemniki na owoce i warzywa. Komora chłodzenia wyposażona jest również w praktyczną szufladę z możliwością regulacji wilgotności. Z kolei w komorze zamrażania można rozmieścić artykuły spożywcze na 4 półkach oraz w 2 pojemnych szufladach. Zarówno w komorze chłodzenia, jak i zamrażania wolna przestrzeń na drzwiach została zagospodarowana dodatkowymi balkonikami.



Fot. LG



## SAMSUNG RS65R54112C

# LODÓWKI

## SHARP SJ-F1526E0A

zajmuje sporo miejsca i jego kosztem użytkownik traci miejsce, np. na balkoniki na drzwiach. Dozownik wody może być uzupełniany ręcznie lub podłączany bezpośrednio do instalacji hydraulicznej (zależnie od modelu chłodziarkozamrażarki). To drugie rozwiązanie wymaga od użytkownika odpowiedniego przygotowania instalacji, lecz przy częstym użytkowaniu jest wygodniejsze. Oczywiście, dozownik wody jest wyposażony w wymienny filtr. Wbudowana w dozownik kostkarka



będzie z kolei przydatnym dodatkiem w upalne dni i podczas przyjęć. Aby z niej skorzystać, wystarczy postawić szklankę i lekko nacisnąć specjalny przycisk kostkarki. Do wyboru są kruszony lód, kostki lodu lub schłodzona woda. Kostkarka do lodu może być również umieszczona w zamrażarce. Jest to zazwyczaj obracana kostkarka, tzw. twistowa.

## Cicha praca i komfort użytkownika

Duża lodówka, zwłaszcza jeśli znajduje się w kuchni

otwartej na salon, powinna pracować nie tylko wydajnie, ale również cicho. Przez wielu użytkowników parametr głośności pracy lodówki jest często marginalizowany. W niewielkich mieszkaniach głośna lodówka może bardzo dawać się we znaki, podobnie jak w domach, gdzie duża

kuchnia często połączona jest z salonem. Warto pamiętać, że urządzenie, choć jest ciągle włączone, największy hałas emituje podczas wyrównywania temperatury wewnątrz. Producenci są tego świadomi, dlatego też emisja hałasu urządzenia jest przez nich coraz częściej eksponowana jako konkretna zaleta. W stabilnej i ci-

## CONCEPT LA8383BC

## Hisense z nowoczesną cyrkulacją powietrza

Model RS694N4GBE będzie dobrym rozwiązaniem dla każdego, kto potrzebuje dużo miejsca na przechowywanie żywności. Chłodziarkozamrażarka wyposażona została w „inteligentny” system Multi Air Flow, dzięki któremu zimne powietrze o odpowiedniej wilgotności i temperaturze jest równomiernie rozprowadzane w całym obszarze chłodzenia – od pojemników na drzwiach po tylne wewnętrzne rogi komory.

Przejrzysta konstrukcja półek, szuflad i balkoników na drzwiach umożliwia komfortowe korzystanie z przechowywanych produktów. Funkcjonalności przestrzennej dopełniają możliwości techniczne ukryte we wnętrzu sprzętu. Jedną z nich jest system Total No Frost, który eliminuje potrzebę rozmrażania zarówno komory chłodzenia, jak i zamrażania, a dodatkowo zapewnia równomierny obieg suchego zimnego powietrza, który zapobiega tworzeniu się lodu w całym wnętrzu chłodziarkozamrażarki. Komfort codziennego użytkownika zapewnia energooszczędne oświetlenie, dzięki któremu produkty są dobrze widoczne i można je łatwo odnaleźć na półkach lodówki. Oświetlenie LED jest jaśniejsze i wydajniejsze niż standardowe żarówki, a dodatkowo oszczędza energię. Energooszczędność, a dodatkowo cichą pracę w mode-

lu RS694N4GBE uzyskano dzięki zastosowaniu nowoczesnej sprężarki inwerterowej, która przede wszystkim mierzy warunki panujące w lodówce i odpowiednio dostosowuje moc chłodzenia tak, by zapewnić stabilną temperaturę. Sprężarka inwerterowa to również dłuższa trwałość urządzenia. Wśród dodatkowych udogodnień warto wymienić dystrybutor wody i kostkarkę, które nie wymagają podłączenia do stałej in-



stalacji. Niezwykle wydajny dozownik lodu i wody dystrybuje nawet 1,2 l lodu dziennie, co pozwala schłodzić napoje dla całej rodziny. Jest wygodny w użyciu dzięki możliwości obsługi bez otwierania drzwi lodówki.

Fot. Hisense

## GORENJE NRS918EMX



## SAM COOK PSC-WG-1010/B

żyć na to, co w praktyce słyszymy. 3 dB więcej liczbowo oznacza, że natężenie dźwięku jest dwukrotnie większe. Wytwarzany przez lodówkę hałas o poziomie 42 dB nie będzie jednak odczuwany jako

chej pracy pomagają takie rozwiązania jak No Frost (wykorzystywane zarówno w komorze chłodzenia, jak i zamrażania), a także wykorzystanie cichych silników inwerterowych. Sam poziom wytwarzanego hałasu podawany jest w decybelach i jest to jeden z podstawowych parametrów, jakie znajdziemy na etykiecie energetycznej lodówki. Jednak należy pamiętać, że decybel jest miarą logarytmiczną, a więc różnicy w decybelach nie da się w prosty sposób przełożyć

## MPM MPM-439-SBS-15/WD

dwa razy głośniejszy niż ten o wartości 39 dB, który np. generuje inny model. Wynika to z właściwości ludzkiego słuchu. 3-decybelowa różnica oznacza w praktyce zauważalną, wyraźnie słyszalną zmianę poziomu głośności, ale nieznaczną (zwłaszcza przy tak niskich poziomach natężenia). Dla zapewnienia cichej pracy sprzętu ważne są też jego poprawne wypoziomowanie, montaż i zachowanie pewnych reguł akustycznych (wstawienie w szczelną wnękę bez wątplenia zwiększy hałas znacznie).



## HITACHI R-SX700GRUO







**MPM**



## Stworzona z myślą o potrzebach dużej rodziny



Lodówka Side By Side typu Full No Frost MPM-563-SBS-14/AA to **połączenie stylu i elegancji z funkcjonalnymi rozwiązaniami.**

Jest bardzo pojemna **563 l** i świetnie prezentuje się w każdym wystroju.

Pomieści zapasy dla całej rodziny i zadba o ich odpowiednie przechowanie i świeżość.

Posiada intuicyjny **panel LED**, a także wiele **szuflad i pojemników.**

ASKO. Chłodziarka do wina WCN311942G

## Eleganckie wzornictwo i innowacyjne rozwiązania do przechowywania wina

**Winiarki, czyli specjalistyczne chłodziarki do wina, zapewniają trunkowi optymalne warunki przechowywania i dojrzewania. Firma ASKO, skandynawski producent wysokiej klasy urządzeń AGD, stworzyła gamę chłodziarek na wino, aby pielęgnacja i przechowywanie każdej kolekcji wina stały się łatwe i przyjemne.**



Wolnostojące chłodziarki na wino ASKO są przeznaczone do przechowywania większych kolekcji. Winiarka jednostrefowa może pomieścić do 261 butelek, a trzystrefowa do 190 butelek. Jednym z takich urządzeń jest najnowsza propozycja marki ASKO, model WCN311942G.

Szereg zaawansowanych funkcji w modelu WCN311942G marki ASKO zapewnia idealne warunki do przechowywania wina. Wśród nich warto wymienić filtrowanie powietrza czystym węglem drzewnym, monitorowanie wilgotności, optymalne warunki oświetleniowe, szklane drzwi chroniące przed promieniowaniem UV, dobrej jakości kompresor, zapewniający stałą temperaturę w każdej strefie i brak wibracji, dzięki czemu butelki mogą spokojnie leżakować.

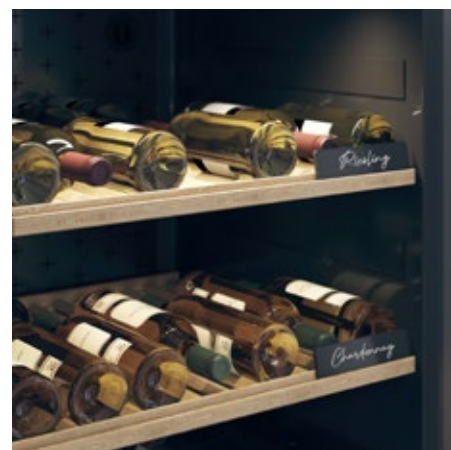
Warto wiedzieć, że wino powinno być przechowywane w mocno zaciemnionym miejscu. Zbyt intensywne oświetlenie sprawia, że wino starzeje się, traci swój kolor i powoduje wytrącanie w nim siarki, a co za tym idzie – nieprzyjemny smak. Temperatura przechowywania nie powinna przekraczać 20 °C. Innym istotnym warunkiem prawidłowego przechowywa-



nia wina jest wilgotność powietrza, która powinna wynosić ok. 70 proc.

Idealnym miejscem na przechowywanie wina jest piwnica, o ile wszystkie powyższe warunki są w niej spełnione. Przeciągi, a więc brak unormowanej temperatury, wpadające światło słoneczne czy niedostateczna wilgotność mogą sprawić, że jedynym rozwiązaniem będzie przechowywanie wina na kuchennym blacie albo w lodówce. Spowoduje to zmianę smaku, a w niektórych przypadkach nawet zepsucie trunku. Gdzie zatem najlepiej przechowywać wino? Tu z pomocą przychodzą urządzenia marki ASKO, a wśród nich nowa chłodziarka WCN311942G.

Zarządzanie kolekcją wina jest łatwe dzięki temu, że urządzenia ASKO są zintegrowane z aplikacją Vivino. Zapewnia ona dostęp do obszernej bazy danych, dzięki której można zidentyfikować każde wino. Jak działa aplikacja? Interfejs użytkownika jest wyposażony w kamerę, która skanuje etykiety butelek, korzystając z bazy danych, zawierającej 12 mln pozycji. Po



identyfikacji wina można dodać do inwentarza wraz z najważniejszymi informacjami.

Dzięki aplikacji Connect Life wszystkie funkcje chłodziarki są dostępne za pośrednictwem smartfona. Oznacza to, że zmiana ustawień lub przeszukiwanie zasobów może odbywać się w wygodny sposób,



w dowolnym miejscu. Podłączenie aplikacji do bazy danych Vivino sprawia, że świat informacji na temat degustacji, przechowywania, gotowości do spożycia jest na wyciągnięcie ręki. Aplikacja umożliwia dodawanie również notatek do butelek, żeby łatwo przypomnieć sobie, kto je nam podarował lub podczas jakiej uroczystości powinny zostać otwarte.

Chłodziarki na wino ASKO zostały zaprojektowane tak, by zwracały na siebie uwagę. Mają wydzieloną strefę do serwowania wina z miejscem na korkociąg i kieliszki, żeby móc delektować się trunkiem. Funkcjonalna elegancja, nowoczesne wzornictwo i technika winiarnik ASKO zostały docenione przez jury prestiżowego konkursu „iF Design Award”, które w 2021 r. przyznało produktowi „iF Gold Award”.

**CONCEPT. Kuchenka mikrofalowa MT4420wh**

## Nowoczesna konstrukcja w białej obudowie

Marka Concept, wychodząc naprzeciw oczekiwaniom klientów w kwestii najnowszych trendów wzorniczych i funkcjonalnych w zakresie sprzętów gospodarstwa domowego o nowoczesnym wzornictwie, uzupełnia ofertę wolnostojących kuchenek mikrofalowych o nowy model – MT4420wh. Oprócz przydatnych funkcji i intuicyjnej obsługi urządzenie odznacza się eleganckim wyglądem, doskonale pasującym do kuchni utrzymanej w stylu nowoczesnym.



Linia Nordic marki Concept, w której jednym z urządzeń wolnostojących jest nowy model kuchenki mikrofalowej, konstrukcją wizualną nawiązuje do nowoczesnego, skandynawskiego stylu. To połączenie stali nierdzewnej z lustrzaną powierzchnią i dodatkami z imitacją drewna to nie tylko gwarancja estetycznego wzornictwa, ale również trwałość i jakość. Urządzenie będzie idealnym dopełnieniem

funkcjonalnym kuchni urządzonych w stylu nowoczesnym, jak również tych, które w przewadze wykończone są naturalnymi materiałami, jak szkło, beton, drewno czy cegła. W tej samej stylistyce marka Concept oferuje również czajnik elektryczny oraz sieniaki do mleka.

Nowa kuchenka mikrofalowa marki Concept przede wszystkim zachwyca niekonwencjonalnym designem w postaci lustrzanego szkła na drzwiach i atrakcyjnych elementów z imitacją drewna. Urządzenie jest bardzo łatwe i intuicyjne w obsłudze. Steruje się nim za pomocą jasno oznaczonych przycisków i ergonomicznego pokrętkła. Intuicyjnej obsługi i eleganckiego wyglądu dopełnia duży, czytelny wyświetlacz. Użytkownik może na nim śledzić postęp wybranego programu lub aktualną godzinę, gdy mikrofalówka jest w trybie spoczynku. Praktyczne jest rów-



niez zabezpieczenie przed dziećmi, które blokuje panel sterowania, a tym samym uniemożliwia dzieciom korzystanie z urządzenia bez nadzoru. Wolnostojąca kuchenka mikrofalowa Concept MT4420wh oferuje dużą pojemność – 20 l i maksymalną moc na poziomie 800 W. Oprócz klasycznego ogrzewania mikrofalowego wyposażona jest w praktyczną i oszczędzającą czas funkcję ekspresową, czyli tak zwane szybkie ogrzewanie, program rozmrażania oraz program automatyczny. Co ciekawe, urządzenie, podobnie jak pralki czy zmywarki, wyposażone zostało w funkcję opóźnionego startu.

**MPM. Zamrażarki szufladowe MPM-61-ZSH-25 i MPM-61-ZSH-26**

## Kompaktowy kształt i praktyczna pojemność

Wolnostojące podblatowe zamrażarki szufladowe to praktyczne rozwiązanie nawet do małej kuchni. Z jednej strony wyróżniają je kompaktowe wymiary, a z drugiej nie mają pojemność i nowoczesne funkcje. Producenci oferują użytkownikom coraz to nowe urządzenia. Nowymi propozycjami w tym segmencie urządzeń chłodniczych w ofercie marki MPM są modele MPM-61-ZSH-25 oraz MPM-61-ZSH-26.

Nowe modele zamrażarek szufladowych firmy MPM mają takie same parametry techniczne i wyposażone są w te same funkcje. Różnice wynikają z wybarwienia obudowy – model MPM-61-ZSH-25 jest barwiony na klasyczny, biały kolor, z kolei model MPM-61-ZSH-26 oferuje elegancką matową czerń. Oba wybarwienia są na tyle popularne, że z powodzeniem urządzenia te będą pasowały zarówno do kuchni utrzymanych w stylu klasycznym, jak i nowoczesnym. Całkowita pojemność zamrażarki, przy zachowaniu szerokości wynoszącej niepełną 48 cm, 84 cm wysokości i 45 cm głębokości, wynosi 61 l. Komora zamrażania wyposażona jest w 3 transparentne, pojemne szuflady oraz praktyczny pojemnik na kostki lodu. Nowe zamrażarki MPM oferują wewnątrz komory zamrażania najniż-



szą temperaturę wynoszącą około -18 °C z możliwością regulacji. W takiej temperaturze można przechowywać produkty, w zależności od rodzaju, od 3 do nawet 12 miesięcy. Zdolność zamrażania wynosi 3 kg/24 h, a w przypadku braku zasilania produkty pozostaną zamrożone aż przez 8 h. Funkcjonalność urządzenia dopełniają regulowane nóżki i możliwość zmiany kierunku otwierania drzwi. Co więcej, nowe zamrażarki MPM można z łatwością zamontować pod kuchennym blatem roboczym. Nowe modele urządzeń chłodniczych MPM charakteryzują się nadzwyczaj niskim poziomem hałasu wytwarzanego podczas pracy, który nie powinien przekroczyć 39 dB.



## Wolnostojące

## kuchnie

## wielkogabarytowe



Fot. Vestfrost

Duże kuchnie wolnostojące zapewniają przede wszystkim większą swobodę gotowania. Pozwalają nie tylko na przygotowanie większej liczby potraw w tym samym czasie, ale również w naczyniach o zróżnicowanej wielkości.

**W**olnostojące kuchnie wielkogabarytowe do niedawna kojarzone były z dużym, profesjonalnym sprzętem użytkowanym w dużych restauracjach i innych punktach gastronomicznych. Coraz częściej pojawiają się jednak w domach i mieszkaniach, a ich wzornictwo i kolorystyka mogą zaskoczyć niejednego projektanta wnętrz.



**VESTFROST VC-993wnPBR**

**Duża kuchnia na duże potrzeby**

Wybór kuchni wielkogabarytowej jako podstawowego sprzętu do pieczenia i gotowania uzależniony będzie od trzech podstawowych aspektów. Pierwszym będzie liczba domowników, dla których przygotowujemy posiłki.

Drugi aspekt to częstość przygotowywania dań i ich różnorodność. Trzeci, nie mniej ważny, to możliwości przestrzenne, bowiem o ile głębokość i wysokość urządzenia będzie wynosiła standardowo tyle, żeby pasować do kuchennej zabudowy meblowej, o tyle będzie ono o wiele szersze. Modele wielkogabarytowe nierzadko



**FINLUX FC994IWN**



**RAVANSON KWGE-K90 Cheff Modern**



**FULGOR MILANO**  
**FSRC 3606 P MG ED 2F X**

wyposażone są w więcej niż cztery strefy grzewcze, które dodatkowo cechuje duża różnorodność. W niektórych modelach, oprócz standardowych palników gazowych, dostępne są nawet takie rozwiązania jak grill czy teppan yaki. Tego typu konstrukcje mogą być również wyposażone w więcej niż jedną komorę piekarnika. Wymiary mogą być tu bardzo zróżnicowane, jednak w wypadku modeli XXL najczęściej spotyka się urządzenia o szerokości od 90 do nawet ponad 120 cm. Ich cechami są często unikalny styl i bogata funkcjonalność.

### Ważny rodzaj zasilania

Sposób zasilania wolnostojącej kuchni wielkogabarytowej jest jedną z jej podstawowych cech. Warto pamiętać, że sposób zasilania powinien być dopasowany

*Centralny punkt płyty grzejnej modelu wielkogabarytowego często zajmuje palnik typu wok o dużej mocy, który doskonale nadaje się do przyrządzania potraw w dużych garnkach i patelniach.*



Fot. Vestfrost



Fot. Ravanson

## Vestfrost z kuchnią XXL w zestawie

Wśród dostępnych na rynku modeli wielkogabarytowych nie brakuje modeli wyróżniających się zarówno pod względem stylistyki, jakości wykonania, jak i funkcjonalności. Potwierdzeniem tego jest m.in. model VC-993wnPBG marki Vestfrost, który nawiązuje do stylistyki retro, ale jest przy tym wyposażony w wiele praktycznych rozwiązań technicznych. Kuchnia wolnostojąca z linii Retro została wyposażona w płytę gazową wykonaną z łatwej do czyszczenia stali szlachetnej i 5 palników gazowych. Centralną część płyty grzejnej zajmuje palnik typu wok z potrójną koroną i du-



Fot. Vestfrost

żą mocą grzania, która wynosi 3600 W. Oprócz niego płyta ma jeszcze 4 palniki o zróżnicowanej średnicy i mocy. Odpowiednie rozmieszczenie palników w połączeniu z solidnymi żeliwnymi rusztami pozwala na dużą swobodę podczas przygotowywania rozmaitych potraw. Warto dodać, że nowe modele marki Vestfrost mają także zabezpieczenie przeciw wyływowi gazu oraz automatyczną zapalarkę w każdym z pokręteł. Na uwagę zasługuje również bardzo pojemny piekarnik elektryczny o objętości aż 105 l. Jego wnętrze pokryte jest łatwą w czyszczeniu emalią. W podświetlanej komorze zainstalowano prowadnice drabinkowe oraz jeden poziom prowadnic teleskopowych. W wyposażeniu kuchni znajdują się m.in. dwie tace – głęboka i płytka, które ułatwią pieczenie, a także ruszt do grillowania. Producent zastosował też potrójne przeszklenie drzwi, dzięki czemu front urządzenia pozostanie chłodny podczas pieczenia. Dodatkowo poniżej drzwi piekarnika przewidziano miejsce do przechowywania blach oraz innych akcesoriów. W kuchni nie zabrakło praktycznego termoobrotu oraz funkcji pozwalających na grillowanie potraw, wypiekanie pizzy czy rozmrażanie produktów. Model VC-993wnPBG ma kolor beżowy. W ofercie marki Vestfrost dostępna jest także bordowa wersja kolorystyczna tej kuchni wolnostojącej – model VC-993wnPBR.

nie tylko do potrzeb użytkowników, ale przede wszystkim do instalacji, jaką mamy w domu czy mieszkaniu. Kuchnie wielkogabarytowe najczęściej wyposażone są w płytę grzejną zasilaną gazem, a piekarnik lub piekarniki – w modelach o wyjątkowo dużej szerokości – zasilamy energią elektryczną. Rzadziej wyposażane są w płytę elektryczną czy indukcyjną, choć takie rozwiązania również są dostępne. Na rynku nie brakuje modeli, które w płycie górnej, oprócz palników gazowych, oferują do dyspozycji np. grill czy płytę teppan yaki.

### Praktyczny palnik wok

Popularnym rozwiązaniem w płytach gazowych kuchni wielkogabarytowych jest duży palnik typu wok. Oferowane są rozmaite warianty tego palnika, np. z potrójnym lub podwójnym płomieniem, ozna-

czanym w specyfikacji nazwą „korona”. Palnik wok ułatwia szybkie ogrzanie nawet dużego naczynia, choć najczęściej używa się specjalnej patelni. Dzięki niemu możemy szybciej przygotować potrawę czy chociażby zagotować wodę, ponieważ charakteryzuje się dużą mocą grzania. Niektóre modele wyposażone są w regulację mocy grzania na tym palniku i może być ona dostępna zarówno dla wszystkich kręgów płomienia jednocześnie lub niezależnie dla każdego z nich.

### Nowoczesne, klasyczne i w stylu retro

Wzornictwo tych urządzeń jest wyjątkowo atrakcyjne. Ważną rolę odgrywają tutaj bryła, zdobienia i kolorystyka urządzenia. Producenci oferują nie tylko modele białe, czarne czy inoksose, dopasowane do nowoczesnej kuchni, ale również urządzenia utrzymane w stylistyce retro, której popularność nie słabnie.

Wielkogabarytowe kuchnie w stylu retro mają zwykle płytę grzejną gazową, a panel sterowania najczęściej jest mechaniczny. Wówczas w prosty sposób możemy regulować dostępne parametry, np. temperaturę wewnątrz piekarnika, oraz wybierać dodat-



Fot. Ravanson

# KUCHNIE



Fot. Ravanson



Fot. Fulgor Milano

*W zależności od modelu i oferowanych funkcji kuchnie obsługują się przy pomocy ergonomicznych pokręteł i przycisków wyboru. Nierzadko wyposażone są również w elektroniczny wyświetlacz.*

urządzeń. Zarówno w piekarniku tradycyjnym, jak i piekarniku kuchni wolnostojącej jed-

ną z podstawowych funkcji jest możliwość regulacji temperatury grzałek oraz rodzajów grzania. Standardowo każdy piekarnik wyposażony jest w kilka nastaw, tj. grzałka górna, dolna, grzałki górna i dolna, grill czy termoobieg.

Obok podstawowych opcji grzania znaleźć można funkcje rozbudowane, takie jak mały lub duży grill, grill podwójny (korzystający z dwóch grzałek górnych), termoobieg z grzałkami górną i dolną, a także obieg powietrza z grillem. Modyfikacji jest wiele, a ich zastosowanie zależy od producenta i wybranego modelu, a także zaawansowania urządzenia.

## Zabezpieczenia płyty i piekarnika

Wolnostojące kuchnie wielkogabarytowe, podobnie jak inne sprzęty gospodarstwa domowego, muszą spełniać rygorystyczne normy i zalecenia w zakresie bezpieczeństwa obsługi i użyt-

nia obudowy. Zazwyczaj wyposaża się je w specjalne kanały odprowadzające i wentylatory chłodzące lub systemy grawitacyjne, zasysające zimniejsze



**RAVANSON KWGE-K90-Cheff**

powietrze z otoczenia. Popularnymi rozwiązaniami są również blokada drzwi urządzenia oraz blokada panelu sterowania. Zapobiega to dostępowi do rozgrzanej komory piekarnika czy też przypadkowemu uruchomieniu urządzenia, np. przez dzieci.

W płytach gazowych kuchni wolnostojących oraz modelach z piekarnikami gazowymi standardem, ale zarazem wymogiem jest zabezpieczenie przeciw wyciekowi gazu. Chroni ono użytkownika przed niekontrolowanym ulatnianiem gazu. W razie zalania palnika dopływ gazu zostaje automatycznie odcięty.

kowe opcje. Nierzadko oprócz manualnego panelu sterowania kuchnia wyposażona jest w stylowy zegar analogowy. Dodatki i zdobienia często wykończone są w kolorze mosiądzu lub miedzi, co nadaje urządzeniu wyjątkowy charakter. Stylistyka retro czy vintage nie oznacza ograniczonej funkcjonalności. Producenci wyposażają sprzęt w innowacyjne rozwiązania. Mimo klasycznego wyglądu mogą być równie energooszczędne jak te utrzymane w nowoczesnej stylistyce.

## Programy, udogodnienia, ważne parametry

Kuchnie wielkogabarytowe wyposażone są w wiele przydatnych funkcji i rozwiązań technicznych, które poprawiają komfort obsługi, ułatwiają dobór optymalnych ustawień, a nierzadko też informują o błędach czy konieczności mycia i konserwacji sprzętu. Najwięcej innowacyjnych rozwiązań stosowanych jest w piekarnikach tych



**VESTFROST VC-993wnPBG**

kowania. Stosowane są rozmaite rozwiązania techniczne, których zadaniem jest minimalizowanie możliwości porażenia prądem, wybuchu gazu i ryzyka oparzeń.

W piekarnikach stosowane są specjalnie przeszklone drzwi, których front nie nagrzewa się powyżej określonej temperatury, bezpiecznej dla użytkownika. Producenci stosują przeszklenie potrójne, a w najbardziej zaawansowanych modelach nawet poczwórne. Oprócz stosowania dodatkowych szyb ochronnych spotyka się zaawansowane systemy chłodze-



**RAVANSON KWGE-90R**



**FULGOR MILANO FU-FSRC 3606 P MG ED 2F X**

Twój partner w recyklingu sprzętu AGD-RTV



## ELECTRO - SYSTEM

### Organizacja Odzysku Sprzętu Elektrycznego i Elektronicznego

- realizacja ustawowych obowiązków producentów i importerów sprzętu elektrycznego i elektronicznego
- autoryzowany przedstawiciel w zakresie ZSEE/WEEE
- ponad 10 lat doświadczenia na polskim rynku
- ponad 1000 obsługiwanych podmiotów
- edukacja ekologiczna
- jakość potwierdzona certyfikatami ISO 9001 i 14001

[www.electro-system.pl](http://www.electro-system.pl)

## REMONDIS Electrorecycling

- lider w branży recyklingu ZSEE/WEEE i zużytych baterii
- dwa zakłady przetwarzania ZSEE w Polsce
- 15-letnie doświadczenie na rynku polskim
- odbiór odpadów na terenie całego kraju
- podmiot pośredniczący dla wprowadzających baterie i akumulatory
- wsparcie wybranych działań edukacyjnych oraz doradztwo w zakresie gospodarki odpadami
- jakość potwierdzona certyfikatami ISO 9001, 14001 i 50001

[www.remondis-electro.pl](http://www.remondis-electro.pl)

# Hisense

## Chłodziarko-zamrażarki

Seria No Frost



RB440N4GBE



Multi Air Flow



Moisture  
Fresh Crisper



Total No Frost



FreshBox