

**INFO**PRODUKT

**AGD**  
**DUŻE**

**SPRZĘT WOLNOSTOJĄCY**

Numer 4/2023 kwiecień ISSN 2719-7484 Cena: 4,49 PLN (cena zawiera 8% VAT)

R e k l a m a



**POBIERZ  
NUMER!**

**gorenje**  
*Life Simplified*

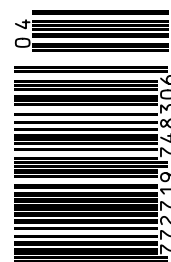


**Temat numeru!**

**Kolorowe serie wzornicze**

**Pralki slim do 45 cm głębokości**

**Kuchnie gazowe i z polami mieszanymi**



9

REMONDIS Electrocycling  
o usuwaniu substancji  
niebezpiecznych

Grupa Amica w debacie  
o zrównoważonym  
rozwoju

Bosch na światowym  
podium w kategorii  
zmywarek

Concept. Lodówki  
retro LKR7460BCL  
i LKR7460BCR

# SPIS TREŚCI

## W NASTĘPNYM NUMERZE



Fot. Gorenje

### Serwis informacyjny

Branżowe informacje z Polski i ze świata.

### Marka Bosch

Numerem jeden na świecie w kategorii zmywarek.

### Grupa Amica

Relacja z debaty „Zrównoważony rozwój w czasach kryzysu”.

### REMONDIS Electrorecycling

Rozmowa o usuwaniu substancji niebezpiecznych.

### Kolorowe serie wzornicze

4 Różne wzornictwo wkracza do świata urządzeń kuchennych. 12

### Pralki ładowane od frontu slim do 45 cm głębokości

4 Cechą szczególną tych sprzętów są niewielkie wymagania przestrzenne. 22

### Kuchnie gazowe i z polami mieszanymi

6 Popularność kuchni gazowych czy z dwoma źródłami zasilania wciąż rośnie, a do tego producenci wyposażają je w dodatkowe funkcjonalności. 28

### Pralki ładowane od frontu slim od 46 do 55 cm głębokości

Duża pojemność bębna i innowacyjne funkcje przy jednoczesnej oszczędności przestrzeni w łazience.

### Sprzęt wolnostojący retro i vintage

Ponadczasowy styl retro sprawdzi się zarówno jako aranżacja kuchenna, jak i urządzenia wolnostojące, funkcjonalnie dopełniające całość stylizacji.

### Przenośne płyty indukcyjne

Mobilne kuchenki, które do prawidłowego działania potrzebują tylko energii elektrycznej.

## WIĘCEJ NA infoprodukt.pl



### Struktura dystrybucji magazynu InfoProdukt MDA\*



- Zwizualizowane sieci sklepów AGD, RTV, IT, media
- Zwizualizowane sieci sklepów elektrycznych i oświetleniowych
- Studia kuchenne oraz salony meblowe, projektanci
- Niezależne sklepy AGD, RTV, IT, media
- Hipermarkety, supermarkety, dyskonty
- Kanał internetowy, sklepy i witryny poradnikowe
- Firmy przedstawicielskie i kadra zarządzająca

### Magazyn w wersji cyfrowej

Lokalna strona WWW

Globalna strona WWW

Wyślij e-mail

Ściągnij plik

Wyświetl film

Akcja, promocja

**Wydawca:**  
InfoMarket Sp. z o.o.  
ul. Modlińska 199A/31, 03-122 Warszawa

**Redaktor naczelny:**  
Piotr Krakowiak

**Miejsce i data wydania:**  
Warszawa, kwiecień 2023

**Druk:**  
Fundacja Źródła Życia

**Konfekcjonowanie:**  
ADK Dariusz Krakowiak

**Znak informacyjny:**  
ISSN: 2719-7484

**Numer wydania:**  
Nr 4, kwiecień 2023

Niniejsza publikacja jest zastrzeżona patentowo i w całości chroniona prawem autorskim. Wszelkie komercyjne przytaczanie całości bądź wybranych fragmentów opracowania wymaga zgody Wydawcy. Materiały InfoMarket Sp. z o.o. zabezpieczone zostały specjalnym kodem. W przypadku naruszenia dóbr intelektualnych bądź materialnych InfoMarket Sp. z o.o., poniesione straty będą egzekwowane prawnie.

\*Szczegółowy wykaz odbiorców znajduje się na stronie: [www.infoprodukt.pl](http://www.infoprodukt.pl)



**Amica**  
for living



## Wielozadaniowa pralka

1. Pranie pozbawione wirusów i bakterii  
– **UV Hygiene Technology**
2. Higienicznie czyste i miękkie ubrania – pranie parowe ze **SteamPower Pro**
3. Pranie bez sierści zwierzaków  
– **Program Pupil**
4. Pościelenie, koce, ubrania pozbawione roztoczy  
– **Program Antyroztozca**
5. Dokładanie nawet dużych ubrań w trakcie prania  
– **Add+**
6. Efektywne krótkie programy i dłuższa żywotność pralki  
– silnik **LogicDrive 3.0**



**SteamPower Pro**

Samsung

## Suszarki Bespoke z tytułem „Produkt Roku 2022”

Suszarki automatyczne Samsung Bespoke AI zapewniają energooszczędny, ekonomiczny i delikatny dla tkanin proces suszenia, a zastosowanie AI sprawia, że urządzenia zalecają odpowiedni program suszenia na podstawie parametrów prania. Te oraz pozostałe wyjątkowe cechy urządzeń docenili głoszący w corocznym plebiscycie Benchmark.pl, w którym suszarki Bespoke AI zostały nagrodzone tytułem „Produkt Roku 2022”.



„Produkt Roku” to plebiscyt czytelników portalu Benchmark.pl na najlepsze produkty minionego roku. Podczas tegorocznej edycji w kategorii „Duże AGD” zwyciężyła suszarka Samsung Bespoke AI. – Produkty AGD od Samsung wykorzystują najnowocześniejsze technologie, które odpowiadają na zmieniające się potrzeby naszych klientów. Tak jest również w tym przypadku. Suszarka Bespoke AI

to produkt, dzięki któremu oszczędzimy nasze zasoby, a do tego ułatwimy sobie życie dzięki technologii AI i aplikacji SmartThings, z którą możemy zarządzać nie tylko suszarką, ale również innymi urządzeniami w domu. Dlatego szczególnie się cieszę się, że ten produkt został doceniony przez czytelników – powiedział Piotr Ługowski, dyrektor dywizji DA w Samsung Electronics Polska sp. z o.o.

Suszarki Bespoke AI mają wiele rozwiązań, które oszczędzają czas i energię. Przede wszystkim czujniki AI automatycznie dostosują parametry suszenia, między innymi do poziomu wilgotności wsadu. Jeśli ubrania są bardzo wilgotne, urządzenie zwiększa intensywność suszenia, dzięki czemu możemy skrócić cykl suszenia nawet o 15 proc. Na-

tomiast jeśli wsad jest tylko delikatnie wilgotny, urządzenie optymalizuje cykl tak, żeby zaoszczędzić nawet 10 proc. energii. Dodatkowo panel AI Control pozwala spersonalizować parametry suszenia, ucząc się preferencji użytkownika.

Co więcej, pralki i suszarki Samsunga z panelem AI Control skomunikują się ze sobą. W jaki sposób? Po zakończonym praniu pralka wysyła informację do suszarki, która dobiera odpowiedni program suszenia. To kompleksowe rozwiązanie dla użytkowników, które także optymalizuje zużycie energii przez suszarkę.

Ponadto aplikacja SmartThings pozwala monitorować zużycie energii, zdalnie zarządzać urządzeniami, a także podpowie, jak najlepiej zarządzać suszeniem i jego czasem. Użytkownicy suszarki Samsung Bespoke AI mogą również skorzystać z programu Quick Drive, który pozwala skrócić czas suszenia nawet o 35 proc. przy zachowaniu tej samej wydajności.

Pralki i suszarki Bespoke AI to idealne rozwiązanie dla każdego, kto szuka produktu, który oszczędzi zasoby, wykorzystując najnowocześniejsze rozwiązania, a do tego uatrakcyjni wnętrze swoim wyjątkowym wyglądem.

BSH

## Bosch numerem jeden na świecie w kategorii zmywarek

Zgodnie danymi Euromonitora marka Bosch jest nr 1 w sprzedaży zmywarek na świecie. Poszukując sprzętu gospodarstwa domowego, konsumenci najczęściej decydują się na zmywarki marki Bosch.

„Lepiej jest stracić pieniądze niż zaufanie” – te słowa Roberta Boscha wciąż stanowią motto marki Bosch. Przez pokolenia urządzenia marki Bosch wykonywały niezliczone czynności w równie niezliczonych domach, by zaoszczędzić czas i poprawić jakość życia. Marka Bosch jest dobrze znana polskim konsumentom, postrzegana jako niezawodna, oszczędzająca wodę i energię. Kolejny rok z rzędu, zgodnie danymi Euromonitora, poszukując sprzętu gospodarstwa domowego, w 2022 roku konsumenci najczęściej decydowali się na zmywarki marki Bosch.

– Jesteśmy przekonani, że jakość inżynierii i innowacyjność ułatwiają życie naszym konsumentom i zapewniają im zawsze perfekcyjne rezultaty. Zmywarki Bosch to oszczędność wody i energii w każdym domu. A marka Bosch stanowi gwarancję najwyższej trwałości, jakości i najnowszej technologii – powiedział Zbigniew Danilewski, brand manager w BSH Sprzęt Gospodarstwa Domowego.

Mycie naczyń zmywarkę jest jednym z najskuteczniejszych sposobów oszczędzania wody. Myjąc ręcznie, zużywamy około 80 l wody, natomiast modele zmywarek z systemem ActiveWater Eco potrzebują jedynie od 6,7 do 7,5 l wody do umycia całego stosu naczyń. Dodatkowo asystent dozowania, czyli specjalny pojemnik w górnym koszu, do którego spada tabletką czyszcząca, zapewnia optymalne rezultaty dzięki jej sukcesywnemu, kon-

trolowanemu rozpuszczaniu. Funkcja EfficientDry bezpiecznie uchyl drzwi pod koniec programu, co przyspiesza proces suszenia i delikatnie schłodzi naczynia, żeby były gotowe do wyjęcia bez konieczności ręcznego wycierania.

Dodatkowo od 1 marca do 30 kwietnia 2023 r. trwa promocja na wybrane modele zmywarek marki Bosch. Kupując zmywarkę marki Bosch objętą promocją, można otrzymać do 700 zł premii. Premię można powiększyć o 100 zł, decydując się na zakup urządzenia z funkcją ActiveWater Eco. Szczegóły, regulamin i modele urządzeń dostępne na stronie producenta.





Technologia bliżej nas



**BOSCH**



Zyskaj do  
**736 zł\***  
co pozwala pokryć  
koszty zużycia prądu  
przez urządzenie  
nawet do 3 lat\*\*



## PROMOCJA!

### Oszczędne suszenie

# #LikeABosch

Kup suszarkę objętą promocją, a otrzymasz do **736 zł** premii\*, co stanowi szacunkową wartość zużycia energii przez zakupione urządzenie przez okres nawet do 3 lat (dla modelu WTX87EH0EU) – szczegóły w regulaminie\*\*.

[www.bosch-home.pl](http://www.bosch-home.pl)

Klasa efektywności energetycznej	Załadunek	Przyjęte roczne zużycie energii***	Przyjęty koszt kWh	Wartość premii	Okres zużycia energii przez urządzenie pokrywany premią
A++	8 kg	236 kWh	1,27 zł	225 zł	9 miesięcy
A++	9 kg	259 kWh	1,27 zł	329 zł	1 rok
A+++	8 kg	177 kWh	1,27 zł	450 zł	2 lata
A+++	9 kg	193 kWh	1,27 zł	736 zł	3 lata

\* Wysokość premii zależy od modelu urządzenia. Promocja trwa od 07.02.2023 r. do 06.04.2023 r. lub do wyczerpania puli premii. Termin nadsytnia zgłoszeń do 05.05.2023 r. Regulamin, szczegóły i modele urządzeń objęte promocją dostępne na [www.bosch-home.pl](http://www.bosch-home.pl). Premię za zakup urządzenia wypłaci organizator akcji: BSH Sprzęt Gospodarstwa Domowego Sp. z o.o.

\*\* Średnie roczne zużycie energii elektrycznej obliczone na podstawie danych etykiety energetycznej urządzenia model WTX87EH0EU i cenę prądu w Polsce dla taryfy G11, która na dzień 19.01.2023 r. wynosiła 1,27 zł brutto/kWh (stawka aktualna na dzień publikacji artykułu – źródło: <https://zaradnyfinansowo.pl/ceny-pradu/>; może ulec zmianie). Cena ta została wyliczona w oparciu o średnią cenę oferowaną przez najpopularniejszych dystrybutorów energii elektrycznej w Polsce, z zastrzeżeniem, że może się ona różnić w zależności od dystrybutora, wybranej taryfy i podpisanej umowy dostawy energii elektrycznej.

\*\*\* Zużycie energii zgodnie z najwyższą wartością na etykiecie energetycznej urządzeń w tej grupie. Zużycie energii na podstawie 160 cykli suszenia w przypadku standardowego programu suszenia tkanin bawełnianych przy pełnym i częściowym załadunku oraz zużycia energii w trybach niskiego zużycia energii. Rzeczywiste zużycie energii na cykl zależy od sposobu użytkowania urządzenia.

## Relacja z debaty

# „Zrównoważony rozwój

# w czasach kryzysu”

**Poważne ryzyko makroekonomiczne, związane m.in. z inflacją i wysokimi kosztami energii, kryzys geopolityczny spowodowany wojną w Ukrainie, a także pogarszające się nastroje konsumenckie – tak wygląda obecnie otoczenie biznesowe polskich przedsiębiorstw. O tym, jak rozwijać się w sposób zrównoważony, gdy czasy są wymagające, rozmawiali uczestnicy debaty „Zrównoważony rozwój w czasach kryzysu. Przyspieszenie czy zmiana kierunku?”, która odbyła się na Gieldzie Papierów Wartościowych w Warszawie podczas jubileuszu 25-lecia debiutu giełdowego spółki Amica.**

Zaproszeni goście podzielili się swoimi spostrzeżeniami w zakresie zrównoważonego rozwoju, który najpierw w czasach pandemii, a obecnie wojny w Ukrainie, napotyka na wiele wyzwań w organizacjach. O to, czy mamy do czynienia z przyspieszeniem, czy też ze zmianą kierunku działań w obszarów ESG, pytał swoich rozmówców na scenie Przemysław Barankiewicz, komentator giełdowy i ekonomiczny.

### Przyspieszenie czy zmiana kierunku?

Alina Jankowska-Brzóska, wiceprezes zarządu grupy Amica, zaznaczyła, że zmiany, które zachodzą w organizacjach w tym zakresie, w dużym stopniu są odpowiedzią na oczekiwania społeczeństwa. – Klient skupia się dziś nie tylko na cenie, ale także na parametrach związanych

z wytwarzaniem i użytkowaniem produktu, czyli jego energochłonności czy zużyciu wody. Coraz większą wagę przywiązują do tego, czy urządzenie jest wyprodukowane częściowo z materiałów recyklingowych albo czy ma indeks naprawialności. Czy takie podejście ma wpływ na cenę? Tak, ale naszym zadaniem jest edukowanie, że ta nieco wyższa cena może mieć wpływ na niższe

rachunki. Konsumenci oczekują od nas rozwoju produktów w duchu ekoprojektowania i właściwych wskazań co do ich użytkowania.

Do idei ekoprojektowania i budowania konsumenckiej świadomości nawiązał Marcin Bilik, pierwszy wiceprezes zarządu grupy Amica ds. operacyjnych. – Tworzenie produktu zaczyna się od fazy projektowej, gdy decydujemy nie tylko o funkcjach danego sprzętu dla użytkownika, ale też jakich komponentów użyjemy w produkcji, czy zastosowane materiały będą ekologiczne, czy będzie można je poddać recyklingowi, jakie będą parametry techniczne. Wszyscy wiemy, że lodówka jest sprzętem, który zużywa najwięcej energii, bo pracuje w sposób ciągły. Drugi to indukcja. Na temat jej energochłonności narosło wiele mitów. Tymczasem warto wiedzieć, że sprawność indukcji mierzona w oddawaniu ciepła do garnka sięga 98 proc., podczas gdy w przypadku kuchni gazowej jest to ok. 60 proc. Innym słowem, stosowana w indukcji technologia umożliwia lepsze zarządzanie ciepłem, co w efekcie może nas mniej kosztować. Mamy do tego świetną, płaską i bezpieczną powierzchnię.

### Dywersyfikacja sprzyja zrównoważonemu rozwojowi

Wybór komponentów i surowców zużywanych w produkcji jest istotny także z punktu widzenia łańcuchów dostaw i partnerstw biznesowych. W okresie pandemii na całym świecie zostały zaburzone zarówno do-

stawy, jak i dostępność surowców. To wymusiło na firmach przemysłowych i dostawcach zmiany w zarządzaniu logistyką.

Za sprawą wojny w Ukrainie dywersyfikacja stała się też kluczowa na rynku energii. Jeszcze przed rozpoczęciem obecnie trwającego sezonu grzewczego perspektywa kryzysu energetycznego stanowiła jeden z poważniejszych czynników ryzyka dla zachowania ciągłości produkcji w polskim przemyśle. Łagodny przebieg zimy to ryzyko zmniejszył, jednak wciąż pozostaje pytanie, czy firmy są na taki kryzys przygotowane.

### Pozytywny wpływ społeczny

Na koniec dyskusji głos zabrał Marcin Bilik. – Jako firma byliśmy, jesteśmy i będziemy odpowiedzialni społecznie. Musimy dotrzymywać wiarygodności nie tylko u klientów, ale i u akcjonariuszy, i partnerów biznesowych. Świat jest zmienny i musimy się do tego stanu dostosować, ale myśląc wielokierunkowo – podsumował. Debatę podczas jubileuszu 25-lecia statusu spółki giełdowej Amica poprzedziła prezentacja strategii zrównoważonego rozwoju, nad którą firma pracowała w ubiegłym roku. To dokument, który wyznacza cele społeczne i zarządcze w perspektywie roku 2025 i 2030, a także środowiskowe do 2040 i 2050 r.

Misją, która towarzyszyć będzie organizacji w zakresie realizacji celów ESG, jest bycie odpornym i zorientowanym na zrównoważony rozwój europejskim producentem sprzętu AGD z pozytywnym wpływem społecznym.



**Michał Rakowski,**

członek zarządu grupy Amica odpowiedzialny za finanse, zasoby ludzkie i zrównoważony rozwój.

*Nasza strategia zrównoważonego rozwoju jest naturalną konsekwencją wcześniej podjętych działań. Od lat prowadzimy działania proekologiczne, które ograniczają nasz wpływ na środowisko, inwestujemy w nowoczesne i wydajne technologie, dbamy o ludzi i nasze zespoły. Te działania dotyczą wielu grup naszych interesariuszy, z którymi prowadzimy regularny i transparentny dialog. W strategii opowiadamy im o naszych celach i ambicjach, chcemy pokazać, dokąd dążymy i na czym nam zależy w perspektywie kolejnych dekad.*

**gorenje**  
*Life Simplified*



# LODÓWKI GORENJE

IDEALNE DO TWOJEGO DOMU

[gorenje.pl](https://gorenje.pl)



#### AdaptTech

Lodówka, która rozpoznaje  
Twoje nawyki.



#### CrispZone

Duża szuflada  
na owoce i warzywa.



#### Tryb EcoMode

Oszczędność energii.



#### IonAir z MultiFlow 360°

Idealny mikroklimat  
na każdej półce.

Funkcje dostępne w zależności od modelu.



# Usuwanie substancji niebezpiecznych

Rozmowa z Rafałem Malinowskim, kierownikiem zakładu przetwarzania REMONDIS Electrorecycling w Łodzi, oraz Jackiem Dzikim, kierownikiem zakładu przetwarzania REMONDIS Electrorecycling w Błoniu.



**Jacek Dziki,**  
kierownik zakładu przetwarzania  
REMONDIS Electrorecycling w Błoniu.



**Rafał Malinowski,**  
kierownik zakładu przetwarzania  
REMONDIS Electrorecycling w Łodzi.

**Redakcja:** W Polsce w REMONDIS Electrorecycling blisko 50-osobowy zespół pracowników działu produkcji oraz działu administracji realizuje zadania w zakresie pozyskania i obsługi klientów, logistyki wewnętrznej i zewnętrznej, ewidencji odpadów, a także złożonego procesu ich przetwarzania i recyklingu. Jedną ze składowych tego procesu jest usuwanie substancji niebezpiecznych. Na czym dokładnie polega i jakie wyzwania są z tym związane?

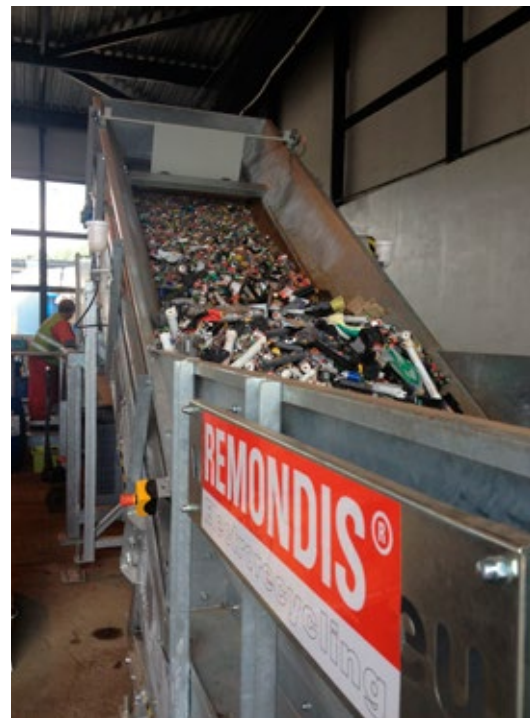
**Rafał Malinowski:** REMONDIS Electrorecycling jest częścią grupy REMONDIS, wiodącego oferenta wysokiej jakości usług dla sektora komunalnego, w tym usług związanych z recyklingiem i gospodarką surowcami. W skład grupy wchodzi spółki zajmujące się gospodarką odpadami komunalnymi, medycznymi, odpadami przemysłowymi, jak również oczyszczania wody. REMONDIS to szereg firm obejmujących bardzo duże spektrum związane z ochroną środowiska i usługami dla mieszkańców. REMONDIS Electrorecycling świadczy usługi zbierania, transportu oraz recyklingu zużytego sprzętu elektronicznego i elektrycznego powstałego w naszych domach, ale i również w firmach. Nasza

działalność idealnie wpisuje się zatem w koncepcję gospodarki obiegu zamkniętego – dzięki naszej pracy setki ton surowców co roku wracają do obiegu.

**REMONDIS Electrorecycling posiada dwa zakłady przetwarzania w Polsce. W czym się specjalizują?**

**Jacek Dziki:** Tak, spółka REMONDIS Electrorecycling posiada dwa zakłady, jeden w Błoniu, a drugi w Łodzi. Oba zakłady zajmują się przetwarzaniem, zbieraniem oraz transportem odpadów elektrycznych i elektronicznych. Specyfika działania obu zakładów jest podobna. Posiadamy linie do przetwarzania telewizorów CRT i LCD, pralek, małego AGD, konfekcjonowania świetlówek, ale też każdy z zakładów ma swoją określoną specjalizację. Zakład w Błoniu zajmuje się przetwarzaniem lodówek

**Urządzenia elektryczne i elektroniczne składają się z wielu różnych substancji i z tego względu wymagają specjalistycznych procesów przetwarzania – w tym usuwania substancji niebezpiecznych.**





i urządzeń chłodniczych. Posiada profesjonalną instalację do bezpiecznego rozdrabniania korpusów lodówkowych i odzyskiwania substancji zużywających warstwę ozonową, także tych znajdujących się w piance izolacyjnej lodówek. Zakład w Łodzi z kolei wyspecjalizował się w zbieraniu, sortowaniu i przetwarzaniu baterii. Posiada linię do półautomatycznego sortowania tych odpadów.

**■ Czym wyróżniają się zakłady REMONDIS Electrorecycling na tle innych tego typu zakładów w Polsce?**

**RM:** REMONDIS Electrorecycling jest firmą o zasięgu ogólnoeuropejskim. Może się pochwalić oddziałami m.in. w Austrii, Francji, w Polsce i w Niemczech. Dzięki temu w naszych zakładach w Polsce stosujemy te same wymagania i procedury w zakresie standardów i kontrolingu, oferując usługi na europejskim poziomie. Obowiązujące w grupie REMONDIS

organizacje, by edukować, inspirować oraz pomagać w zbiórce elektroodpadów.

**JD:** To, co nas wyróżnia na tle innych zakładów, to m.in. wyposażenie w profesjonalne technologie do przetwarzania sprzętu chłodniczego, telewizorów i mo-



**REMONDIS Electrorecycling zalicza się do wąskiej grupy usługodawców, którzy potrafią zorganizować transgraniczne systemy zbiórki elektroodpadów w zależności od stanu prawnego danego kraju.**



ditorów oraz sprzętu mało- i wielkogabarytowego. Nasze zakłady posiadają pozwolenia zintegrowane na przetwarzanie zużytego sprzętu elektrycznego i elektronicznego, które, można powiedzieć,

dzania energią. Naszym kontrahentom gwarantujemy przede wszystkim transparentny proces zagospodarowania odpadów – od prawidłowej rejestracji i bezpiecznego transportu przez certyfikowanych przewoźników, udokumentowania przyjęcia i ważenia, przez sortowanie elektroodpadów na odpowiednie grupy rodzajowe, usunięcie substancji szkodliwych i ich wstępne unieszkodliwienie zgodnie z zasadami ochrony środowiska, po profesjonalne zarządzanie przepływem materiałów i procesem przetwarzania. Zapewniamy pełną dokumentację potwierdzającą przetworzenie sprzętu.

**W ciągu 15 lat działalności firmy REMONDIS Electrorecycling w Polsce w obu zakładach przetworzono ponad 320 tys. ton elektroodpadów.**

zasady corporate compliance gwarantują działania zgodne z wymaganiami prawnymi i w trosce o dobro środowiska. Ważnym obszarem naszej działalności jest także CSR. Wspieramy różne or-

są dokumentami stojącymi najwyżej w hierarchii różnych pozwoleń na przetwarzanie odpadów. W naszych zakładach wdrożyliśmy i utrzymujemy systemy jakości ISO, także w obszarze zarza-

**■ Jakie ilości zużytych elektroodpadów i baterii mogą zostać przetworzone w zakładach REMONDIS w Polsce?**

**RM:** Zarówno w zakładzie w Błoniu, jak i w Łodzi rocznie może zostać przetworzone po około 35 tys. ton elektroodpadów, co daje łączną sumę 70 tys. ton. W praktyce ilości przetwarzane w zakładach są mniejsze, nie ma bowiem fizycznej możliwości, aby jakkolwiek decyzja zakładu przetwarzania ZSEE została wykorzystana w 100 proc. w zakresie dostępnych wolumenów.

**■ Dlaczego tak ważne jest, żeby zużyty sprzęt trafił do zakładu przetwarzania?**

**JD:** Zużyty sprzęt elektryczny i elektroniczny powinien trafiać do wyspecjalizowanych zakładów przetwarzania, ponieważ elektrośmieci zawierają substancje szkodliwe dla organizmów żywych, takie jak rtęć czy kadm. Są to także substancje powodujące niszczenie warstwy ozonowej, głównie związki zawierające freon. Elektroodpady są także źródłem surowców wtórnych, takich jak metale żelazne i nieżelazne (miedź, aluminium), tworzywa sztuczne, oraz pierwiastków metali ziem rzadkich, np. litu, które są uważane obecnie za substancje o znaczeniu strategicznym dla europejskiej gospodarki.

**RM:** Każda tona odzyskanych i prawidłowo przetworzonych elektroodpadów to tona różnych materiałów, z których blisko 90 proc. możemy ponownie wykorzystać, oszczędzając tym samym zasoby naszej planety.







**W przypadku lodówek ważne jest, żeby usuwać z nich substancje wpływające na tzw. Efekt cieplarniany wyłącznie w instalacjach, zapewniających możliwość usunięcia ich z pianki izolacyjnej.**

**■ Jakie substancje szkodliwe znajdziemy w naszym sprzęcie elektrycznym i bateriach?**

**RM:** Wachlarz jest bardzo szeroki i zależy od rodzaju oraz wieku urządzenia. Ołów, chrom, brom czy wyżej wspomniane rtęć i kadm to tylko niektóre z niebezpiecznych substancji, jakie można znaleźć w sprzęcie elektrycznym i elektronicznym, szczególnie tym starszej daty. Oczywiście, szkodliwe substancje występują w urządzeniach w niewielkich dawkach. Zagrożenie nie sprowadza się do zatrucia przez bezpośredni kontakt z takim sprzętem. To bar-



**■ Co się stanie, jeśli ten zużyty sprzęt nie trafi do zakładu przetwarzania?**

**JD:** Bardzo ważne jest, by uświadomić sobie skalę zagrożenia. Zaledwie jedna bateria srebrowa może zanieczyścić aż metr sześcienny gleby, a także 400 l wody. Patrząc na ilości niewłaściwie składowanych odpadów, wartości te można jedynie



**■ Założmy, że sprzęt trafił do zakładu. Na czym dokładnie polega proces przetwarzania elektroodpadów?**

**RM:** Przetwarzanie elektroodpadów to złożony proces, który zaczyna się od ich zebrania i przetransportowania do wyspecjalizowanego zakładu. Tam elektroodpady są poddawane segregacji na typy i kierowane na linię do demontażu. Podstawowym i pierwszym zadaniem zakładu jest usunięcie znajdujących się w elektroodpadach substancji niebezpiecznych. Na liniach demontażu sprzęt jest rozkręcany i rozdrabniany na poszczególne części i elementy. Tam właśnie następuje usunięcie substancji niebezpiecznych, a podzespoły takie jak silniki, kable, tworzywa sztuczne, złom żelazny, jest trafiają do magazynu w celu

uzbierania partii transportowej. Zebrane odpady z demontażu są następnie kierowane do unieszkodliwiania, recyklingu lub unieszkodliwiania w zakładach współpracujących z nami w tych obszarach.

**■ A jak wygląda proces usuwania substancji niebezpiecznych na przykładzie lodówki, która jest specyficznym rodzajem elektroodpadów w kontekście przetwarzania?**

**RM:** Proces usuwania substancji niebezpiecznych rozpoczyna się w pierwszym etapie przetwarzania i jest to odsysanie czynników chłodniczych przy użyciu specjalistycznego urządzenia. Układ chłodniczy jest nakłuwany przy użyciu kleszczy, które zapewniają szczelność i możliwość odessania czynnika chłodzącego układu. Olej wraz z czynnikiem chłodniczym usuwany jest w podciśnieniu do urządzenia, gdzie następuje separacja oleju od czynnika chłodniczego. Drugi etap recyklingu lodówek to dwustopniowe rozdrabnianie korpusu w instalacji zapewniającej odzysk czynnika z pianki izolacyjnej w procesie oczyszczania gazów procesowych. Na tym etapie następuje także automatyczna separacja poszczególnych frakcji – metale żelazne, metale nieżelazne, tworzywa sztuczne.

**Zwykły telefon komórkowy mieści w swojej obudowie niemal całą tablicę Mendelejewa, dlatego tak ważne jest, żeby w sposób zorganizowany i skuteczny usuwać substancje niebezpieczne.**

dziej złożony proces. Niewłaściwie składowane lub przetwarzane elektrośmieci i ich pozostałości są niebezpieczne w pierwszym kroku dla środowiska naturalnego. Szkodliwe substancje mogą dostać się do gleby, a w dalszej kolejności do wód gruntowych. Te z kolei powrócą do nas w formie, zanieczyszczenia w roślinach, które czerpią środki odżywcze z gleby. Z pozoru mało istotny problem pojedynczego urządzenia rośnie i zaczyna bezpośrednio zagrażać człowiekowi przy skali kilkuset tysięcy ton elektroodpadów, corocznie wytwarzanych w polskich gospodarstwach domowych.

mnożyć. Przy budowie sprzętu elektronicznego wykorzystuje się wiele różnego rodzaju substancji. Część z nich jest zupełnie nieznaną dla statystycznego konsumenta. Przykładem może być zastosowanie złota w układach komputerów. Zartobliwie można powiedzieć, że zwykły telefon komórkowy mieści w swojej obudowie niemal całą tablicę Mendelejewa. Dlatego tak istotne jest ekoprojektowanie, czyli taka budowa urządzeń, żeby ich wpływ na środowisko był minimalizowany na każdym etapie „życia” urządzenia, a recykling pozwalał na zawrót do obiegu możliwie największej ilości użytych surowców.



Twój partner w recyklingu sprzętu AGD-RTV



## ELECTRO - SYSTEM Organizacja Odzysku Sprzętu Elektrycznego i Elektronicznego

- realizacja ustawowych obowiązków producentów i importerów sprzętu elektrycznego i elektronicznego
- autoryzowany przedstawiciel w zakresie ZSEE/WEEE
- ponad 10 lat doświadczenia na polskim rynku
- ponad 1000 obsługiwanych podmiotów
- edukacja ekologiczna
- jakość potwierdzona certyfikatami ISO 9001 i 14001

[www.electro-system.pl](http://www.electro-system.pl)

## REMONDIS Electrorecycling

- lider w branży recyklingu ZSEE/WEEE i zużytych baterii
- dwa zakłady przetwarzania ZSEE w Polsce
- 15-letnie doświadczenie na rynku polskim
- odbiór odpadów na terenie całego kraju
- podmiot pośredniczący dla wprowadzających baterie i akumulatory
- wsparcie wybranych działań edukacyjnych oraz doradztwo w zakresie gospodarki odpadami
- jakość potwierdzona certyfikatami ISO 9001, 14001 i 50001

[www.remondis-electro.pl](http://www.remondis-electro.pl)



**Kolorowe  
serie  
wzornicze**





**gorenje**  
Life Simplified

Producenci sprzętów gospodarstwa domowego już dawno dostrzegli potrzebę rozmaitego wybarwienia urządzeń. Różnobarwna kolorystyka obejmuje nie tylko pojedyncze sprzęty, które w połączeniu z subtelnymi dodatkami kuchennymi tworzą interesującą, funkcjonalną i personalizowaną całość, ale nierzadko całe serie wzornicze.

**K**olorystyka kuchni, obok funkcjonalności, jest jedną z najważniejszych decyzji, jakie podejmujemy zarówno na etapie projektowym, jak i podczas generalnego, a nawet niewielkiego remontu. Klasyczne kolory bieli, czerni i stali szlachetnej to najczęściej spotykane wybarwienie sprzętów gospodarstwa domowego. Określony styl kuchni wyróżniony kolorowym dodatkiem, np. w postaci lodówki, sprawi, że przestrzeń stanie się ciekawsza. Co więcej, wychodząc naprzeciw potrzebom użytkowników, producenci coraz częściej oferują całe serie wzornicze, które tworzą nie tylko funkcjonalną, ale przede wszystkim wzorniczą całość.

### Rosnąca popularność serii wzorniczych

Linie wzornicze to element nie tylko AGD dużego czy drobnego, ale również sprzętu elektronicznego audio i wideo. Ich wszechstronne zastosowanie można zaobserwować także w dekoracjach, armaturze kuchennej czy łazienkowej, zastawie stołowej czy nawet ubraniach!

Lubimy tak przygotowane zestawy, ponieważ nie tylko są czegoś częścią, ale przede wszystkim są projektowane w zgodzie z aktualnymi trendami i oczekiwaniami. W pewnym sensie sprzęt ten jest swego rodzaju wizytówką gospodarza. Wyjątkowo sprawdza się tu powiedzenie „pokaż mi swą kuchnię, a powiem ci, kim jesteś”. Wchodząc do kuchni i oglądając sprzęt AGD, wiele możemy stwierdzić o właścicielu. Dowiemy się nie tylko, jaki ma gust, jaki styl preferuje, ale bez problemu odgadniemy, czy jest osobą ceniącą jakość, czy świat nowych rozwiązań technicznych.



**CONCEPT**  
**Lodówki Retro**



Fot. Ravanson

## Samsung daje możliwość zaprojektowania własnej lodówki

W dobie silnego trendu na personalizację firma Samsung wychodzi naprzeciw oczekiwaniom użytkowników, tworząc domowe urządzenia, które

w coraz większym stopniu można dostosować do indywidualnych potrzeb. Doskonałym dowodem są lodówki Bespoke. Linia lodówek Bespoke

firmy Samsung stanowi zupełnie nową kategorię wśród dostępnych na rynku rozwiązań i urządzeń. Lodówki Bespoke oferowane są w 8 różnych wersjach, od jedno- po czterodrzwiowe. Dostępne są m.in. w wykończeniu ze szkła satynowego. Jego faktura – elegancka, matowa i idealnie komponująca się z każdym wnętrzem – pozwala wydobyc piękno pomieszczenia. W wypadku frontu użytkownicy mogą wybierać również materiały takie jak metal cotta i szkło glam. Producent zapewnia ponadto wiele opcji kolorystycznych (m.in. szarą, granatową, różową, żółtą, białą lub miętową). Co więcej, Samsung, wychodząc naprzeciw oczekiwaniom klientów, oddał w ich ręce symulator, dzięki któremu w zaciszu własnego domu, wykorzystując technologie online, mogą oni stworzyć własną i niepowtarzalną lodówkę Bespoke. Dzięki swojej wyjątkowej konstrukcji personalizowana lodówka Bespoke jest wyborem na lata. Jeśli po jakimś czasie zechcemy zmienić oblicze swojej kuchni, możemy z łatwością wymienić same panele zewnętrzne.



Fot. Samsung





Fot. Samsung



Fot. Amica

*Często jako kolorowy akcent w kuchni umiejscawiana jest lodówka w wersji z górnym zamrażalnikiem. Modele utrzymane w stylu retro idealnie wpisują się w ponadczasowy klimat loftów i wnętrz o industrialnej stylistyce.*

## Seria wzornicza, czyli co?

Seria czy też linia wzornicza to nic innego jak kilka produktów o tej samej bądź bardzo podobnej stylistyce. Mamy tu na myśli stylistykę elementów wykończeniowych, dodatków, ozdobnych detali, dekoracji, a nawet całych frontów urządzeń. Spójne wzornictwo pozwala stworzyć jednolity efekt. Zwykle spójna linia wzornicza ma swoją nazwę, która jest jednocześnie określeniem handlowym. Nierzadko nazwa nawiązuje bezpośrednio do walorów linii i jej autów czy projektanta, który ją stworzył. Polacy coraz chętniej decydują się na takie zestawienie sprzętów. Z jednej strony jest to wynikiem wciąż rosnącej świadomości w określaniu własnych potrzeb, a z drugiej – dużego wyboru sprzętów na rynku. Chcemy, żeby

okap pasował do lodówki, a lodówka do kuchenki mikrofalowej. Wartość estetyczna, ale także użytkowa takiej przestrzeni kuchennej zdecydowanie wzrasta. Co ważne, coraz chętniej wybieramy takie zestawy, ponieważ są efektywne, prestiżowe i niezwykle funkcjonalne. Paradoksalnie, kupujemy je także dlatego, że wybór opcji, funkcji czy konkretnych już modeli jest o wiele łatwiejszy niż w tradycyjnym gąszczu rozproszonych produktów AGD, których – jak wszyscy wiemy – jest na rynku masa. W pewnym sensie w spójnej linii wzorniczej producent podaje nam to, co ma najlepszego i najciekawszego, „na tacy”.

## Gotowa oferta do każdej kuchni

Wielu producentów oferuje gotowe linie wzornicze. To, co wybieramy jako użytkownicy, zawęża się w zasadzie do określenia gabarytów, kolorystyki i funkcjonalności. W praktyce, kompletując sprzęt, możemy korzystać z oferty niemal każdego producenta, na przykład kupując płytę jednej marki, okap drugiej, a piekarnik i lodówkę jeszcze trzeciej i czwartej. Tak wyposażona kuchnia może i będzie stylizowana, chociażby ze względu na sam jej projekt czy zastosowane w sprzęcie materiały czy kolory, jednakże spójną linią już nie będzie. Tylko „gotowe”, szyte na miarę serie dają gwarancję, że nie będzie rozbieżności stylistycznych, technicznych czy funkcjonalnych. Co więcej, zastosowanie linii pozwala bez problemów wymienić w przyszłości sprzęt na inny lub uzupeł-



## AMICA Linia Retro

nić linię o nowe, dodatkowe funkcjonalnie urządzenia. To się nazywa gotowa oferta.

## Detale tworzące całość

Każdą linię można uzupełnić o ciekawe wzorniczo detale. Produkty z sektora drobnego AGD to sposób na wzbogacenie kuchennego wnętrza, nadanie mu bardziej oryginalnego lub harmonijnego charakteru. Warto dodać, że ciekawe wzornictwo w zestawieniu z bogatą ofertą funkcjonalną produktów wchodzących w skład konkretnej serii daje naprawdę duże kulinarne możliwości. Nawet w najbogatszej linii wzorniczej może zaistnieć sytuacja, że jakiegoś produktu w niej zabraknie. Nic jednak straconego, bowiem we wzornictwie, podobnie jak w innych dziedzinach, występują, oczywiście, podobne czy powtarzalne materiały czy motywy zdobnicze. Dlatego warto przyjrzeć się często ofercie innych marek pod kątem brył, materiałów, linii, kolorów, ich odmian czy odcieni.



## AMICA Kolorowe lodówki Retro

### Amica łączy style i kolory



Kolorystyka wolnostojących modeli to wciąż odmiany czerni, bieli lub srebra, ale coraz częściej znajdziemy również niestandardowe i przyciągające wzrok wersje kolorystyczne retro. Takie chłodziarkozamrażarki oferuje Amica. Wśród wielu modeli znajdziemy lodówki zarówno z zamrażalnikiem na górze, jak i na dole. Oprócz wzornictwa urządzenia odznaczają się nowoczesnymi funkcjami. Chłodziarkozamrażarki marki Amica wyposażone są w szereg innowacyjnych udogodnień, z których warto wymienić na przykład szuflady z regulacją wilgotności do przechowywania owoców i warzyw, żeby nie nasiąkały zapachami innych produktów. Pomimo stylistyki re-

tro i obłych kształtów kolorowe chłodziarkozamrażarki marki Amica zostały skonstruowane tak, żeby pasowały do niewielkich pomieszczeń. To za sprawą specjalnej konstrukcji SlimSize, która pozwala na ustawienie lodówki w nawet małej przestrzeni. Kolorowe lodówki marki Amica idealnie współgrają stylistycznie z innymi sprzętami retro tego producenta, np. piekarnikiem czy okapem. Bez znaczenia jest to, że urządzenia różnią się kolorami, ponieważ detale, które stanowią wspólną część, sprawiają, że urządzenia zestawione w jednej kuchni nie tylko tworzą spójną całość wzorniczą, ale również funkcjonalną.

wej zazwyczaj znajdziemy czajnik, toster czy ekspres przelewowy. Jeśli cenimy dobre espresso ze świeżo mielonej kawy, możemy wziąć pod uwagę ekspres automatyczny. Dodatkami uzupełniającymi stylistykę mogą być również drobne elementy dekoracyjne, takie jak stoja-



### RAVANSON Lodówki retro

ki na przyprawy, specjalne kuchenne relingi, słoje z ciekawymi pokrywkami, świeczniki, obrusy, serwety i wiele, wiele innych. Możliwości są naprawdę nieograniczone. Jeszcze większe pole do spójnej aranżacji mamy w kuchniach połączonych z jadalniami, przestrznią do spędzania czasu w ciągu dnia, a także otwartych na salon. W takich wypadkach możemy łączyć style i dopełniać je również meblami, oświetleniem, sprzętem audio i wideo, a także dodatkami tekstylnymi, takimi jak koce, poduszki, firany czy zasłony.

*Kolorowa stylistyka to, oprócz urządzeń wolnostojących, coraz częściej sprzęty do zabudowy, których proste, nowoczesne kształty i fronty idealnie wpisują się w stylizację zabudowy kuchennej.*

### Funkcjonalne elementy dekoracyjne

Dobrym przykładem doboru dodatkowych urządzeń przez pryzmat stylistyki i wykonania są serie śniadaniowe czy ekspresy do kawy. W serii śniadani-



Fot. Amica

Fot. Gorenje

Fot. Amica

Fot. Samsung



## Gorenje w klasycznym stylu retro

Większość urządzeń kuchennych to nowoczesne, proste fronty w stonowanych i ustandaryzowanych kolorach. Jeśli jednak kuchnia urządzona jest w stylu industrialnym, warto zwrócić uwagę na produkty marki Gorenje z kolekcji Retro. Wzornictwo urządzeń nawiązuje do sielskiego stylu, a przy tym wyposażone są one w nowoczesne funkcje i mają dobre parametry. Wśród wielu funkcjonalnych urządzeń znajdziemy zarówno urządzenia do zabudowy, jak wolnostojące. Linie uzupełnić można również pa-

sującymi stylistyczne sprzętami drobnego AGD. Linia Retro oferuje dwa kolory do wyboru: kremowy oraz czarny. Linię urządzeń można uzupełnić o lodówkę, która pomimo klasycznego wyglądu wyposażona jest w najnowocześniejsze systemy i funkcje. Co ciekawe, lodówka jest takim sprzętem kuchennym, że może ją uzupełniać nawet wtedy, gdy będzie odbiegała kolorystyką od pozostałych sprzętów. Taki zabieg jest coraz częściej stosowany przez projektantów i architektów wewnątrz.



Fot. Gorenje



**GORENJE** Kolorowe lodówki



## Styl retro wciąż popularny

Jeśli w aranżacji wnętrza preferujemy klasyczne rozwiązania, nic straconego. Wielu producentów oferuje serie utrzymane w stylu retro. Jak pokazuje rynek, retro nie musi jednak oznaczać ograniczonej funkcjonalności. Sprzęt, mimo charakterystycznego, „oldskulowego” wyglądu może oferować innowacyjne rozwiązania techniczne i funkcje znane z najnowo-

czesniejszych oferowanych obecnie urządzeń. Linie utrzymane w stylu retro pozwalają stworzyć projekt bazujący na stylizowanych na retro piekarnikach, płytach, okapach i kuchenkach mikrofalowych. Ważną rolę odgrywają tutaj miękkie linie i kształt samego sprzętu, wycięcia drzwi i dekoracje na uchwytach stylizowane na stare złoto, srebro lub miedź. W urządzeniach grzewczych mamy do dyspozycji duże zegary analogowe, ergonomiczne, ale widoczne pokręta oraz żeliwne dodatki. Wszystkie te detale są dodane po to, żeby uzyskać efekt przypominający sprzęty produkowane jeszcze w połowie XX w.

## Dla kogo styl vintage?

Spójne stylistycznie linie vintage oferuje wielu producentów sprzętów gospodarstwa domowego. Urządzenia występują w rozmaitych kolorach i kształtach. Ciekawostką, na którą warto zwrócić uwagę, jest fakt, że sprzęty retro doskonale pasują do siebie wzorniczo nawet wtedy, gdy pochodzą od różnych producentów. Mamy tu na myśli połączenie dużego i drobnego AGD. Wystarczy, że wszystkie urządzenia

utrzymamy w jednej tonacji kolorystycznej i już mamy efekt w pełni wystylizowanej na styl retro przestrzeni kuchennej. Takie wzornictwo pasuje do każdego domu i każdej kuchni, niemniej wykorzystywane jest najczęściej w nowo remontowanych kamienicach, starych dworcach i pensjonatach, a także w pomieszczeniach loftowych i tych, które są utrzymane w stylu industrialnym.

## Funkcjonalny akcent – kolorowa lodówka

Jednym z centralnych punktów w kuchni jest lodówka. Jej gabaryty sprawiają, że wybarwienie frontu jest natychmiast widoczne i może być zarówno ciekawym dodatkiem do całości wystroju, jak i jedynym akcentem kolorystycznym w stonowanej stylistyce. Niezależnie od zamie-



**SAMSUNG** Lodówki Bespoke



*Spójna linia urządzeń kuchennych to co najmniej 2 urządzenia pasujące do siebie wzornictwem, funkcjonalnością lub możliwością połączenia bezprzewodowego.*

otwieranie drzwi typu side by side, możemy skorzystać z hybrydowego rozwiązania w postaci dwóch oddzielnych sprzętów. To również oferują nam już producenci lodówek. W takim wypadku możemy zestawić obok siebie lodówkę i zamrażarkę lub chłodziarkozamrażarkę i zamrażarkę, w zależności od potrzeb domowników. Takie zestawienia są bardzo funkcjonalne, a także interesujące wzorniczo. Lodówka w kuchni odgrywa jedną z głównych ról. Jest jej standardowym wyposażeniem, bez którego trudno wyobrazić sobie codzienność. Jeśli zależy nam na tym, żeby była nie tylko praktyczna i nowoczesna, ale również odpowiadała potrzebom użytkowników w zakresie codziennej obsługi i użytkowania, warto wiedzieć, że jej wybarwienie możemy

już dobrać do naszych gustów. Dlaczego już? Dlatego, że producenci wychodzą naprzeciw oczekiwaniom klientów w tym zakresie.

### Nowoczesna lodówka w stylu retro

Wiele kolorowych modeli lodówek utrzymanych jest w stylistyce nawiązującej do lat pięćdziesiątych i sześćdziesiątych XX w. Retro nie musi wcale oznaczać ograniczonej funkcjonalności. Sprzęt, mimo charakterystycznego wyglądu, może oferować innowacyjne rozwiązania techniczne i funkcje znane z najnowocześniejszych oferowanych obecnie urządzeń. Sprzęty utrzymane w stylu retro pozwalają stworzyć projekt bazujący na stylizowanych na retro piekarnikach, płytach, okapach i kuchenkach mikrofalowych, a także wolnostojących chłodziarkozamrażarkach. Ważną rolę odgrywają tutaj miękkie linie i kształt samego sprzę-



Fot. Samsung

### Rodzaje kolorowych lodówek

Kolorowe lodówki znajdziemy przede wszystkim wśród modeli wolnostojących z wydzielonym górnym lub dolnym zamrażalnikiem. Zdecydowanie mniejszy wybór oferują modele side by side. Jeśli potrzebujemy dużej pojemnościowo lodówki o funkcjonalności uwzględniającej

rzeżenia projektowego nie da się jej z całą pewnością przeoczyć.

Akcent w kuchni w postaci kolorowej lodówki będzie dobrym zabiegiem, gdy przestrzeń utrzymana jest w stonowanej kolorystyce. Nie chodzi tylko o kolory ścian, ale również frontów zabudowy kuchennej i pozostałych sprzętów, a także dodatków, takich jak firany, zasłony, obrusy i drobne akcesoria. Dotyczy to zarówno kuchni zamkniętych, jak i takich, które są otwarte na inne pomieszczenia lub tworzą z nimi spójną wzorniczo całość. Przestrzenie w stylu skandynawskim cechuje ascetyczna prostota, która jest połączeniem jasnych kolorów – zazwyczaj bieli i szarości oraz rozmaitych odcieni pasteli, ale też z subtelnymi dodatkami w kolorze czerni, jasnego drewna oraz czerwonej, naturalnej cegły. Ciekawym dodatkiem kolorystycznym będzie kolorowa lodówka wkomponowana w styl nowoczesny, cechujący się prostymi formami i jednolitością.



Fot. Amica



**GORENJE**  
Linia Classico



tu, wycięcia drzwi i dekoracje na uchwytych stylizowane na stare złoto, srebro lub miedź. Nie mniej ważną rolę odgrywa również kolor, który to właśnie w modelach w stylistyce retro jest najczęściej spotykanym wyróżnikiem. Stosowane są często kolory takie jak czerwony, zielony, niebieski, granatowy, złoty, a nawet żółty czy różowy.

## Kolorowa lodówka bez zbędnych zapachów

Niezależnie od wybarwienia frontów, o które również należy odpowiednio zadbać, to przede wszystkim wewnątrz lodówki powinno być wyjątkowo czyste i zadbane, przechowujemy w nim bowiem produkty żywnościowe. Przed czyszczeniem warto zadbać o bezpieczeństwo. Użytkownik powinien bezwzględnie wyłączyć urządzenie z sieci elektrycznej. Po opróżnieniu urządzenia schłodzone lub zamrożone produkty należy włożyć do miski lub przechować w zimnym miejscu. Można również położyć na nich wkłady chłodzące, które przez kilka godzin utrzymają temperaturę.

Do mycia lodówki najlepiej użyć ciepłej wody z dodatkiem delikatnego detergentu na bazie mydła. Można stosować płyn do mycia naczyń, jednak nie zaleca się stosowania środków czyszczących, które zawierają drobinę piasku, ani substancji na bazie rozpuszczalników, chloru czy kwasów. Mleczka w koncentracji nie są również zalecanymi środkami, ponieważ mogą zniszczyć delikatną strukturę wnętrza lodówki. Przede wszystkim warto stosować specjalistyczne środki do mycia lodówek, sprzedawane w autoryzowanych serwisach producentów. W ich składzie oprócz sprawdzonych substancji powierzchniowoczynnych są także takie, które absorbują nieprzyjemne zapachy lub minimalizują powstawanie odcisków palców.

## Jak pielęgnować powierzchnie ceramiczne

Powierzchnie ceramiczne mają jedną niepodważalną zaletę. Są idealnie gładkie, dzięki czemu nie przywierają do nich resztki jedzenia ani wszelkiego rodzaju

zanieczyszczenia. Surowcem wykorzystywanym do ich produkcji jest ogniotrwała glina lub kamionka szlachetna, która dzięki swoim właściwościom potrafi sprostać wymaganiom stawianym nawet w laboratoriach. Ceramiczne modele do strefy zmywania cechują się zwiększoną odpornością na uderzenia, zarysowania, wysoką temperaturę, kwasy, powstawanie plam i światło słoneczne. Ceramiczkę bardzo łatwo jest utrzymać w czystości – do codziennej pielęgnacji wystarczy wilgotna ściereczka z odrobinią płynu do mycia naczyń i przetarcie powierzchni suchą ściereczką. Kolejny skuteczny środek, który wyczyści ceramiczkę np. kuchni wolnostojącej czy płyty grzewczej, to soda oczyszczona z wodą utlenioną. Niestety, z biegiem czasu, podczas czyszczenia i wycierania powierzchni ceramicznej stopniowo usuwamy powłokę zabezpieczającą, a wtedy konstrukcja sprzętu traci ochronę i staje się bardziej podatna na rozmaite osady i zabrudzenia. Do regeneracji takiej powierzchni i przywrócenia jej walorów ochronnych zalecane jest stosowanie specjalnych preparatów, nierzadko oferowanych przez samych producentów danego urządzenia.

## Pielęgnacja kolorowych frontów

Kolorowe obudowy sprzętów, jak również te stylizowane na retro, często wykonane są z rozmaitych materiałów, nierzadko jako jedna bryła, ale również z dodatkowymi elementami, o które należy zadbać w sposób szczególny. Nie tylko po to, żeby urządzenia sprawnie działały, ale przede wszystkim żeby efektywnie wyglądały. Wszak właśnie to było ich pierwszą cechą, dla których zostały wybrane do danej kuch-

ni. Stal nierdzewna, powierzchnia lakierowana oraz aluminium i tworzywo sztuczne – tego typu powierzchnie spotkamy najczęściej. Elementy te myje się dosyć łatwo, ponieważ wystarczy nanieść cienką warstwę odpowiedniego środka i delikatną ściereczką rozprowadzić go po całej powierzchni. Kolistymi ruchami należy wmasować specyfik w elementy, tak aby domyć wszelkie zabrudzenia. Jeśli zabrudzenie lub plama są trudne do usunięcia, należy docisnąć ściereczkę lub po prostu zastosować specjalny rozpuszczalnik do plam z tuszczów lub trudno zmywalnych zabrudzeń. Nierzadko też w różnego rodzaju urządzeniach występują szklane panele, które nadają urządzeniu elegancki wygląd. Wykończenia te można myć delikatnym detergentem, jednak mogą pojawić się smugi. By je usunąć, warto zastosować płyn do szyb, który doda elementu połysku. Myjąc panele sterowania, należy zachować dużą ostrożność, ponieważ woda, która mogła dostać się pod panel (np. przez szczeliny przy otworach przycisków), mogłaby uszkodzić urządzenie. Dlatego też nie zaleca się mycia paneli gąbką nasączoną wodą.



Fot. Vestfrost

*Barwne, stylizowane lub ozdobiane elementami dekoracyjnymi sprzęty gospodarstwa domowego nie tylko znakomicie komponują się w otaczającej je przestrzeni, ale i znacznie ją ożywiają.*



Fot. Gorenje



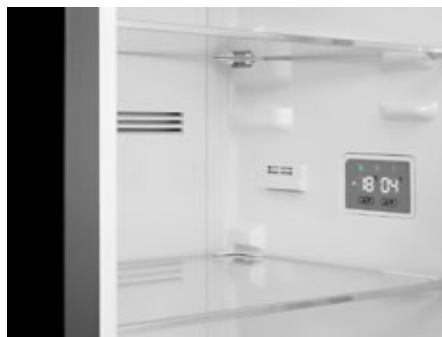
Fot. Amica

CONCEPT. Lodówki retro LKR7460BCL i LKR7460BCR

## Lewo- i prawostronna matowa czerń w stylu retro

**Firma Concept oferuje najnowsze chłodziarkozamrażarki w stylu retro w matowej czerni. Urządzenia dostępne są zarówno w wersji lewostronnej, jak i prawostronnej. Nowe modele wolnostojących chłodziarkozamrażarek są odpowiedzią na wciąż duże zainteresowanie klientów urządzeniami przeznaczonymi do kuchni w ponadczasowej stylistyce, która mimo wciąż zmieniających się trendów będzie modna nawet po wielu latach.**

Chłodziarkozamrażarki Concept LKR7460BCR i LKR7460BCL mają te same parametry, a różnica polega na sposobie otwierania drzwi. Model LKR7460BCR otwiera się na prawą stronę, a model LKR7460BCL na lewą. Z uwagi na detale i szczegóły charakterystyczne dla stylistyki retro w urządzeniach chłodniczych tego typu nie jest możliwa zmiana kierunku otwierania drzwi. Dlatego producenci tych sprzętów często oferują chłodziarkozamrażarki retro w dwóch wersjach. Nowe modele marki Concept to tak zwane lodówki wolnostojące z dolnym, przestronnym zamrażalnikiem o pojemności 87 l. Temperatura, jaka panuje w komorze zamrażania, to najczęściej spotykana wartość, czyli  $-18^{\circ}\text{C}$ . Co więcej, jeśli w zamrażarce pozostanie domyślna temperatura  $-18^{\circ}\text{C}$ , automatycznie uruchomi się tryb ekonomiczny. Zamrażarka zużywa wtedy mniej energii, a jednocześnie zapewni optymalne warunki przechowywanej żywności. Zdolność zamrażania obu modeli wynosi  $5\text{ kg} / 24\text{ h}$ . Pojemność komory chłodzenia to 207 l. We wnętrzu komory chłodzenia zainstalowano między innymi szklane półki oraz pojemnik na warzywa i owoce. Urządzenia wyposażone zostały w praktyczną strefę flexi, zlokalizowaną w szufladzie umiejscowionej w dolnej części lodówki. Wnętrze szuflady zapewnia idealne środowisko do przedłużenia świeżości produktów spożywczych. Strefa zero charakteryzuje się małą wilgotnością, przez co nadaje się do przechowywania mięsa, wędlin i serów. Druga strefa ma większą wilgotność i temperaturę o  $1 - 2^{\circ}\text{C}$  niższą niż w pozostałej części lodówki, co z kolei stanowi idealne miejsce do przechowywania owoców i warzyw. Pojemność przechowywania zwiększają dodatkowo półeczki zainstalowane na wewnętrznej stronie drzwi chłodziarki. Funkcjonalność dopełniają praktyczne oświetlenie energooszczędnymi LED-ami oraz intuicyjne sterowanie przy pomocy elektronicznego panelu. Nowe modele marki Concept są wyjątkowo ciche. Poziom hałasu wytwarzanego podczas pracy nie powinien przekraczać 41 dB. W razie braku zasilania lodówka bezpiecznie



przechowa produkty wewnątrz obu komór w czasie do 10 godzin. Wymiary chłodziarkozamrażarek wynoszą: 109,2 cm (wysokość), 60,5 cm (szerokość) i 63,1 cm (głębokość). Nowe modele lodówek zachwycą szczególnie miłośników ponadczasowego stylu retro. Pasują zarówno do kuchni nowoczesnych, jak i utrzymanych w stylu rustykalnym.





# concept

innowacje w Twoim życiu

TOTAL NO FROST

FUNKCJA SMART

METAL COOLING

KOSTKARKA

ŁODÓWKA Z WINIARKĄ  
LA7991BC

WINIARKA

+16 °C

↕

+12 °C

↕

+8 °C

↕

+5 °C



**Pralki ładowane  
od frontu slim  
poniżej 45 cm głębokości**



Pralki ładowane od frontu mogą mieć różne gabaryty. O ile ich wysokość jest najczęściej podobna i wynosi ok. 85 cm, o tyle głębokość pralek dostępnych na rynku jest różnorodna. Modele o niewielkiej głębokości określane są mianem pralek slim. Czym się one charakteryzują i jaką pralkę slim wybrać? Sprawdziliśmy, co oferują producenci.

**S**lim, czyli jakie? Pralki typu slim to takie urządzenia pralnicze, które odznaczają się głębokością poniżej 50 cm. Ta głębokość pozwoli zmieścić pralkę ładowaną od frontu w wąską łazienkową szafkę, a także pod blatem czy umywalką. Mniejsza głębokość nie umożliwia tym sprzętom nowoczesnych funkcji. Urządzenia w wersji slim są konstrukcyjnie zbliżone do modeli standardowych. Pralki te mogą mieć nawet mniej niż 40 cm głębokości, choć tym mianem przyjęło się określać również modele o głębokości ok. 45 cm. Gabaryty pralek slim, co oczywiste, wpływają również na maksymalną pojemność bębna takiego sprzętu.

### Dla kogo pralka slim?

Pralki automatyczne o niestandardowo małych wymiarach wybierane są głównie do niewielkich pomieszczeń. Praktyczne urządzenie łazienki, szczególnie w budownictwie wielorodzinnym starszej generacji, rządziło się szczególnymi prawami. Kuchnia nie była łączona z żadnym z pokoi, chyba że nie miała okna, ale wtedy bardziej przypominała niewielką wnękę niż wydzieloną część kuchenną. Z kolei łazienka, nierzadko również połączona z toaletą, musiała pomieścić też umywalkę i wannę, która była do niedawna standardem. Kabiny prysznicowe oszczędzają cenną przestrzeń w łazienkach dopiero od niespełna 15 lat. Do tego niezbędnego wyposażenia dołączamy pralkę automatyczną i może się okazać, że jedynym miejscem, gdzie możemy ją postawić, znajduje się pod umywalką. Co w takim wypadku? Do takich właśnie miejsc przeznaczona jest kompaktowa pralka automatyczna. Ładowana od frontu i o głębokości mniejszej niż 40 cm z powodzeniem zmieści się pod umywalką i nie będzie przeszkadzała, np. podczas porannej toalety. Kompaktowa konstrukcja jest tu używana przez zastosowanie mniejszego bębna. Zwykle pomieści on od 3 do 4 kg wsadu. Pełnogabarytowe pralki pomieszczą go dwukrotnie więcej, niemniej jeśli stajemy przed wyborem kompaktowej pralki automatycznej albo jej braku – wybór staje się oczywisty.

### Pojemności pralek typu „slim”

Modele slim charakteryzują się zwykle mniejszą pojemnością bębna niż standardowe konstrukcje, jednak na rynku nie brakuje również pralek o dużym załadunku. Najmniej pojemne urządzenia pozwalają w jednym cyklu



**AMICA**  
**WA1S610CLiSH**

uprac ok. 4-kilogramowy załadunek. W wypadku pralek slim największy wybór jest wśród modeli o 6-kilogramowym załadunku, choć nie brakuje urządzeń, które zmieszczą nawet 8 kg ubrań. Pojemność bębna nie powinna być jednak głównym determinantem przy wyborze sprzętu. Wszystko powinno zależeć od aktualnych potrzeb użytkownika, a także liczby domowników korzystających z urządzenia.

### Nowoczesne funkcje w pralkach slim

Pralki typu slim, pomimo mniejszych gabarytów, są w stanie pomieścić w bębnie ubrania z całego dnia czteroosobowej rodziny. Dostępne obecnie urządzenia znacznie ułatwiają codzienne pranie. Innowacyjny sprzęt jest już nie tylko energooszczędny, solidnie wykonany, ale też funkcjonalny, a więc wyposażony w różnorodne programy automatyczne dostosowane do różnego typu odzieży – od bawełnianej po buty czy syntetyczne stroje sportowe. Na rynku pojawia się też coraz więcej „inteligentnych” sprzętów, które mają wbudowany moduł Wi-Fi, a do tego współpracują z urządzeniami mobilnymi. Pozwala to nie tylko na zdalne sterowanie, ale również na wygodną diagnostykę pralki czy suszarki, bez konieczności zabierania jej do serwisu, co w wypadku dużego AGD nie jest najłatwiejszym zadaniem do wykonania. Zauważalnym trendem w pralnictwie jest też rosnąca pojemność urządzeń. Mając pojemniejszy sprzęt, będziemy mogli prac rzadziej, a co za tym idzie, zużyjemy mniej prądu czy wody. Zaoszczędzi to też nasz czas, który



**GORENJE**  
**WNHP162SCS/PL**

w dzisiejszej epoce jest niezwykle cennym „towarem”. Choć na rynku wciąż mamy dostępne pralki ładowane od góry czy nawet konstrukcje wirnikowe (m.in. do zastosowań turystycznych), to w pralkach niepodzielnie królują konstrukcje wolno-



Fot. Hicense

stojące ładowane od frontu, a tam, gdzie przestrzeń jest ograniczona – warto wybrać model slim.

### Mobilność kompaktowych konstrukcji

Masa pralki slim ma znaczenie przede wszystkim w transporcie, a także podczas zestawiania urządzenia (np. w słupku z suszarką). Jednostką masy pralki są, oczywiście, kilogramy. W wypadku zestawiania urządzeń należy względnie stosować się do zaleceń producenta. Co ciekawe, pralka slim – mimo mniejszych gabarytów – nie musi być lżejsza od swojego standardowego odpowiednika. Może to wynikać m.in. z konieczności zachowania stabilności ustawienia urządzenia i zmniejszenia poziomu wibracji i hałasu, jakie wytwarzane są podczas pracy sprzętu.



Fot. Amica

*Niestandardowe wymiary kompaktowych pralek automatycznych sprawiają, że zmieszczą się one pod umywalką lub w innym miejscu, gdzie przestrzeń jest bardzo ograniczona.*



# P R A L K I

Fot. Concept



Wymiary urządzenia to parametry fizyczne, które w wypadku takich urządzeń jak pralki są szczególnie istotne przy planowaniu ustawienia sprzętu w domu lub jego montażu w zabudowie lub na podbudowie. Ważną kwestią przy tym jest uwzględnienie, obok wymiarów sprzętu, również rozstawu otworów montażowych.

## Optymalne miejsce montażu

Kluczowym aspektem jest określenie, w którym miejscu ma docelowo stać pralka. W zależności od wybranej miejsca użytkownik będzie musiał bowiem przedłużyć elementy rur lub okablowania. To aspekt ważny, bowiem węże z elektrozaworami oraz przewody elektryczne i odpływowe mają określoną długość (nie należy ich samodzielnie przedłużać). Po ustaleniu i przygotowaniu odpowiedniego miejsca należy rozwinąć wąż doprowadzający wodę i przykręcić go do zaworu. Następnie należy przyłączyć rurę odpływową do kanalizacji. Przy montowaniu węża warto umieścić wlot do instalacji kanalizacyjnej na odpowiedniej wysokości, tak żeby w razie nieprzewidzianej sytuacji nie wystąpiło ryzyko zalania pomieszczenia. Można także stosować gumowe uszczelki, które minimalizują nieprzyjemny zapach. W gotowej instalacji możemy także przyłączyć pralkę do baterii zlewozmywako-



**CONCEPT PP6306S**

## Gorenje z programem SterilTub

Model WNHEI74SAS/PL z silnikiem inwerterowym PowerDrive marki Gorenje to urządzenie przyjazne zarówno dla ubrań, jak i środowiska. Pralka ma 7-kilogramowy wsad, jest wyjątkowo energooszczędna i cicha, a do tego komfortowa w obsłudze i użytkowaniu dzięki wyposażeniu w wiele innowacyjnych funkcji. Sprzęt oferuje praktyczne rozwiązania, których rezultatem jest nie tylko zawsze przyjemnie pachnące pranie, ale również sterylne czyste bębny. Producent zastosował tu system SterilTub. Program gwarantuje, że wnętrze pralki pozostaje całkowicie czyste i sterylne, dzięki czemu pranie zawsze pięknie pachnie. Pranie



w proszku w niższych temperaturach tworzy idealne warunki do rozwoju bakterii, które z kolei nadają praniu nieprzyjemny zapach. Program SterilTub jest uruchamiany przy pustym bębnie i eliminuje wszelkie bakterie z wnętrza pralki. Pralka oferuje aż 15 programów automatycznych: bawełna, odzież sportowa, wełna, mix, program szybki Quick, ubranka dziecięce, Eco 40–60°C, idealna czerń, Eco 20°, Down-Ware, AllergyCare, wirowanie, płukanie, płukanie z wirowaniem oraz program samoczyszczący bębna SterilTub. Dzięki nowoczesnemu silnikowi inwerterowemu PowerDrive urządzenie jest wyjątkowo ciche, a do tego bardzo wydajne. Silnik pralki jest bezszczotkowy, co eliminuje naprężenie mechaniczne, tarcie i zużycie.

*W zależności od producenta i modelu pralki typu slim nazwy poszczególnych programów i przypisane im parametry są różne. Jeśli poszukujemy konkretnego programu (np. antyalergicznego), przed zakupem warto sprawdzić, czy pralka ma tę opcję.*

wej zintegrowanym przyłączem, choć należy pamiętać, że tego typu sposób przyłączenia uwidacznia prowadzenie rur. Może też kolidować z innymi elementami łazienki. Gdy w pomieszczeniu nie ma przygotowanego odpływu kanalizacyjnego, warto zmodyfikować syfon pod zlewem lub umywalką. Każdorazowo należy przestrzegać zaleceń i określonych odległości oraz wysokości.

## Montaż elementów podłączeniowych

Ostatnim etapem jest podłączenie pralki do energii elektrycznej. Pralka powinna być podłączona do uziemionego gniazdka sieciowego 230 V (16 A) za pomocą oryginalnego

przewodu z uziemioną wtyczką. Jak wspomnieliśmy, nie należy stosować przedłużaczy. Jeśli producent wyposażył model w specjalne gumki izolująco-zabezpieczające podstawę pralki, warto z nich skorzystać. Nie tylko stabilizują pralkę, ale i zabezpieczają przed przedostawianiem się pod nią wody, kurzu czy brudów. Uszczelki tego typu są do nabycia w wybranych sklepach i serwisach fabrycznych. Warto też przewidzieć usytuowanie gniazda sieciowego. Nagminnym błędem jest sytuowanie go na ścianie bocznej lub za urządzeniami. Ważnymi kwestiami w wypadku pralek są ich prawidłowe przyłączenie do źródeł wody i energii oraz montaż. Dotyczy to wszystkich urządzeń pralniczych, a nie zawsze jest to takie proste, jakby się mogło wydawać.

## Montaż pralki a cicha praca sprzętu

Nie bez znaczenia dla cichej pracy pralki jest jej odpowiednie ustawienie w pomieszczeniu, w którym ma pracować. Warto zadbać o właściwe wypoziomowanie urządzenia. Pralka nie powinna dotykać ściany ani znajdować się bardzo blisko niej, ponieważ podczas wirowania może o nią uderzać, a tym samym wytwarzać niepożądane dźwięki. Przydatnym dodatkiem mogą okazać się różnego rodzaju akcesoria antywibracyjne. Mogą to być specjalne maty lub po prostu podkładki czy nakładki na nóżki pralki – uniwersalne lub dopasowane do sprzętu danego producenta. Tego typu dodatki zapobiegają niepożądanym drganiom urządzenia podczas pracy, poprawiają stabilność ustawienia sprzętu, a tym samym zapobiegają przesuwaniu się pralki (co może mieć miejsce zwłaszcza podczas wirowania). Dodatkowo wpływają na zmniejszenie poziomu hałasu generowanego przez pralkę.

## Rodzaje i możliwości bębnow w modelach slim

Pod względem pojemności, nierozzerwalnie związanej z gabarytami urządzenia, pralki slim różnią się od swoich standardowych odpowiedników. Jednak biorąc pod uwagę jakość czy perforację bębna, nie ma tutaj większej różnicy między modelem slim a standardowym. Jakie są najpopularniejsze konstrukcje bęb-



**HISENSE WFQP7012EVM**



**GORENJE WNHEI72SAS/PL**



**SAMSUNG WW70AA626TE**



## Concept oferuje antyalergiczną pielęgnację



Pralka Concept PP6506S SLIM rozwiąże problem braku miejsca w łazience. Dzięki ekonomicznym wymiarom przy głębokości zaledwie 41,6 cm można ją wygodnie umieścić nawet w mniejszych łazienkach. Pralka wyposażona jest w 15 różnorodnych programów prania, w tym programy 15- i 60-minutowy, a także specjalne ustawienia do prania bawełny, wełny czy odzieży sportowej. Dostępny jest także program antyalergiczny (z dodatkowym płukaniem gorącą wodą). W rezultacie pozostałości detergentów wykorzystywanych podczas prania, które mogłyby powodować alergię, są skutecznie usuwane z tkanin. Program ten sprawdzi się również podczas prania ubrań dziecięcych. Użytkownik

ma możliwość zaprogramowania rozpoczęcia cyklu prania, a tym samym dopasowania czasu pracy pralki do własnych potrzeb. Można np. opóźnić start tak, żeby model PP6506S skończył pranie o odpowiedniej godzinie, np. na czas powrotu użytkownika z pracy do domu. Urządzenie wykorzystuje automatykę wagową – przed rozpoczęciem prania automatycznie ustala masę załadunku i na podstawie tego parametru oblicza optymalny czas prania. Pozwala to znacznie zaoszczędzić wodę i energię elektryczną, zwłaszcza jeśli często nie mamy w pełni naładowanego bębna pralki. Dostępna jest także funkcja prania połowy załadunku, skracająca czas pracy urządzenia, a tym samym również dbająca o finanse właściciela. Pralka została wyposażona w automatyczny system ochrony przed przelaniem, który monitoruje poziom wody wewnątrz urządzenia. W wypadku usterki pompa odpływowa włączy się automatycznie i zapobiega wyciekowi wody z pralki. Dzięki temu nie trzeba się martwić o zalanie mieszkania. W urządzeniu nie zabrakło również funkcji blokady rodzicielskiej, która zapobiega przypadkowemu wprowadzeniu zmian w ustawieniach już po rozpoczęciu cyklu prania.

Pralka Concept PP6506S SLIM rozwiąże problem braku miejsca w łazience. Dzięki ekonomicznym wymiarom przy głębokości zaledwie 41,6 cm można ją wygodnie umieścić nawet w mniejszych łazienkach. Pralka wyposażona jest w 15 różnorodnych programów prania, w tym programy 15- i 60-minutowy, a także specjalne ustawienia do prania bawełny, wełny czy odzieży sportowej. Dostępny jest także program antyalergiczny (z dodatkowym płukaniem gorącą wodą). W rezultacie pozostałości detergentów wykorzystywanych podczas prania, które mogłyby powodować alergię, są skutecznie usuwane z tkanin. Program ten sprawdzi się również podczas prania ubrań dziecięcych. Użytkownik

niższych rejestrów technicznych może zapewnić nawet dwukrotnie dłuższą trwałość ubrań.

## Wyświetlacze i panele sterowania

Jakie panele sterowania wykorzystywane są obecnie w pralkach slim? Najczęściej mamy do czynienia ze sterowaniem elektronicznym. Wykorzystywane są panele sterujące wyposażone w pokrętło, za pomocą którego odbywa się wybór niemal wszystkich opcji i programów oferowanych przez urządzenie. Innym

w pralkach slim? Najczęściej mamy do czynienia ze sterowaniem elektronicznym. Wykorzystywane są panele sterujące wyposażone w pokrętło, za pomocą którego odbywa się wybór niemal wszystkich opcji i programów oferowanych przez urządzenie. Innym



Fot. LG



Fot. Amica



Fot. Gorenje

Nowoczesne modele pralek typu slim nierzadko wyposażone są w automatyczne systemy dozowania detergentów. Pozostałe urządzenia mają jasno oznaczone komory do poszczególnych płynów do prania i płukania tkanin.

## AMICA WA1S610CLISMT

popularnym rozwiązaniem jest panel elektroniczny z wyświetlaczem, na którym prezentowane są wszelkie skonfigurowane przez użytkownika ustawienia sprzętu.

Trzecią, a jednocześnie najbardziej zaawansowaną technicznie opcją, jaka może być dostępna w modelach typu slim, są panele z wyświetlaczem dotykowym. Wybór funkcji, opcji czy programu prania odbywa się w tym wypadku za pomocą dotknięcia odpowiednich ikon, ukazujących się bezpośrednio na ekranie wyświetlacza.

Zwykle na panelu sterowania liczba przycisków (oprócz przycisku włączenia pralki) zostaje zredukowana do minimum, ale za to umiejscowiony jest centralny wyświetlacz, dzięki któremu regulowane są wszelkie parametry pracy urządzenia. Można więc ustawić w sposób dotykowy temperaturę prania, optymalny program, a także regulację wirowania i inne opcje dodatkowe. Wspomniane opcje są często ze sobą łączone. Możemy więc spotkać pralkę z wyświetlaczem dotykowym, a jednocześnie kilkoma wskaźnikami diodowymi i pokrętłem sterowania (np. do wyboru programów prania).

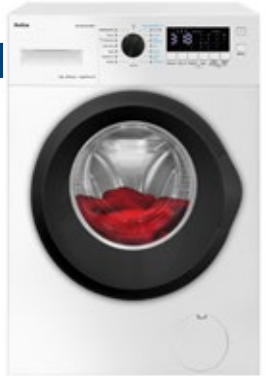
## CONCEPT PP6506S

gram, a także regulację wirowania i inne opcje dodatkowe. Wspomniane opcje są często ze sobą łączone. Możemy więc spotkać pralkę z wyświetlaczem dotykowym, a jednocześnie kilkoma wskaźnikami diodowymi i pokrętłem sterowania (np. do wyboru programów prania).

## Oferta automatycznych programów

Programy prania dostępne w modelach slim, oczywiście, w obrębie danego producenta i linii wzorniczej, zwykle nie wiele różnią się od tych zastosowanych w pralkach o standardowych gabarytach. Są one dobrane tak, żeby ułatwić codzienne użytkowanie sprzętu i wyeliminować zbędną regulację funkcji i składowych programu. Programy automatyczne są nieocenionym udogodnieniem, oszczędnością czasu, a także energii i detergentów. Wnikliwe badania i obserwacje sprawiły, że dzisiejsze ustawienia fabryczne są doskonale dopasowane do rodzaju tkanin i różnego typu zabrudzeń. Dzięki temu użytkownik nie musi sprawdzać rekomendowanych temperatur. Wystarczy z panelu sterowania wybrać odpowiednio zdefiniowany program, a urządzenie automatycznie dobierze wszelkie parametry. Niektóre modele pozwalają również na zapisanie w pamięci urządzenia własnych programów prania.

## LG F2WV3S7S6E



## MPM. Lodówka side by side MPM-439-SBS-15/ND

### Nowoczesne funkcje i podajnik wody

**Modele chłodziarkozamrażarek typu side by side wciąż cieszą się dużą popularnością i powodzeniem, a na rynku pojawiają się kolejne urządzenia. Nową propozycją w segmencie tych urządzeń chłodniczych w ofercie marki MPM jest model MPM-439-SBS-15/ND.**

Nowy model lodówki side by side firmy MPM z kompresorem inwerterowym to idealne rozwiązanie dla dużej rodziny, a także dla osób ceniących sobie wygodę użytkowania oraz elegancki design. Bogate wyposażenie oraz dobra jakość materiałów to kluczowe cechy tego praktycznego kuchennego sprzętu gospodarstwa domowego. Całkowita pojemność chłodziarkozamrażarki, przy zachowaniu szerokości 60 cm, 177 cm wysokości i 59 cm głębokości, wynosi aż 469 l. Komora chłodzenia wyposażona jest w 4 szklane półki, 2 duże pojemniki do przechowywania owoców i warzyw oraz 3 praktyczne balkoniki na drzwiach. Pojemność przechowywania wynosi 288 l. Z kolei komora zamrażania pomieści 151 l i oferuje przestrzeń do przechowywania w postaci 2 pojemnych wysuwanych szuflad oraz dodatkowo 4 szklanych półek. Również na drzwiach zamrażarki umiejscowione są 4 praktyczne balkoniki.

Zarówno komora chłodzenia, jak i zamrażania zostały wyposażone w system automatycznego od-

szraniania. To bardzo praktyczne i wygodne rozwiązanie. Lodówka side by side MPM-439-SBS-15/ND marki MPM przykuwa uwagę stylowym designem. Podwójne drzwi, proste fronty i wykończenie w szczotkowanej stali nierdzewnej powodują, że urządzenie prezentuje się bardzo elegancko i doskonale sprawdzi się zarówno w nowoczesnej, jak i klasycznej aranżacji kuchennej. Sprzęt wyposażony jest w dozownik wody, umieszczony na drzwiach lodówki. Komfortu użytkowania dopełnia elektroniczny wyświetlacz z intuicyjnym sterowaniem dotykowym, umieszczony nad dozownikiem. Takie umiejscowienie panelu sterowania pozwala na szybką i wygodną regulację temperatury oraz wybór odpowiedniego trybu pracy. Co ważne, panel sterowania został wyposażony w blokadę rodzicielską, która eliminuje przypadkową zmianę ustawień. Panel stanowi nie tylko praktyczne rozwiązanie, ale również designerski dodatek, który nadaje urządzeniu nowoczesny i atrakcyjny wygląd.



## LG. Suszarka RC10V9AV2W

### Duża pojemność i pompa ciepła

**Do rodziny sprzętów segmentu pralniczego marki LG dołącza nowy model suszarki o pojemności 10 kg. Mowa tu o modelu LG ThinQ RC10V9AV2W. Standardowa, komfortowa do zestawienia z normalnogabarytową pralką automatyczną ładowaną od frontu konstrukcja wyposażona jest w szereg udogodnień i oferuje aż 11 programów automatycznych, w tym antyalergiczny program Allergy Care, który usuwa do 99,9 proc. żywych roztoczy kurzu domowego.**



Suszarka LG ThinQ RC10V9AV2W została wyposażona w pompę ciepła Dual Inverter Heat Pump, która jest energooszczędna oraz umożliwia suszenie w niższej temperaturze, minimalizując ryzyko zbiegania się oraz innych uszkodzeń tkanin. Marka LG, wychodząc naprzeciw oczekiwaniom alergików i rodziców niemowląt oraz dzieci w wieku przedszkolnym, wyposażyla urządzenie w system Allergy Care. Eliminuje on do 99,9 proc. alergenów, a zwłaszcza niebezpieczne roztocza. Dowodem



skuteczności programu jest certyfikat Brytyjskiej Fundacji Alergologicznej. Nowa suszarka marki LG wyposażona jest w specjalne czujniki, które automatycznie wykrywają poziom wilgotności i temperaturę, żeby dobrać optymalny czas suszenia. Chronią w ten sposób odzież przed nadmierną temperaturą.

Oprócz tego urządzenie oferuje aż 11 programów automatycznych: odświeżanie pościeli, Allergy Care, syntetyczne 20, bawełna, delikatne, mieszane, szybki 30, odzież sportowa, ręczniki, wełna oraz mój program (Wi-Fi). Suszarka LG ThinQ RC10V9AV2W wyposażona jest w praktyczne opcje dodatkowe, jak redukcja zagniecia, zdalne włączanie czy podświetlenie bębna, a także zapewniającą bezpieczeństwo użytkownika blokadę rodzicielską. Urządzenie zostało wyposażone w czytelny wyświetlacz oraz ergonomiczne pokrętko z metalicznym wykończeniem. Wśród parametrów technicznych warto wymienić dużą pojemność, wynoszącą 10 kg, oraz możliwość zmiany kierunku otwierania drzwiczek bębna.



**SAMSUNG**

# P R O M O C J A

## Bądź przygotowany na energooszczędne pranie i suszenie

Kup urządzenie objęte promocją\*,  
zostaw opinię i otrzymaj do 750 zł zwrotu.  
Przy zakupie zestawu pralka i suszarka  
zyskasz aż do 1500 zł.

**DO 1500 ZŁ**  
**ZWROTU**  
**ZA ZESTAW**

**DO 750 ZŁ**  
**ZWROTU ZA**  
**URZĄDZENIE**



Organizatorem Promocji jest Samsung Electronics Polska Sp. z o. o. Promocja trwa od 27.03.2023 r. do 31.05.2023 r. lub do wyczerpania puli zwrotów. Szczegóły i regulamin na

[pralki.samsung.pl](https://pralki.samsung.pl)

## Kuchnie gazowe i z polami mieszanymi



Fot. Amica

Kuchnie gazowe i z polami mieszanymi cieszą się coraz większą popularnością. To z uwagi na energooszczędność oraz możliwość korzystania z dwóch różnych źródeł zasilania. Te konstrukcje są odpowiedzią na zmieniające się potrzeby użytkowników i wciąż rosnące ceny energii elektrycznej.

**W** wypadku modeli gazowych wyposażonych dodatkowo w żelazne pola zasilane energią elektryczną istotnym elementem jest bezpieczne użytkowanie. Aspekty związane z bezpieczeństwem są bardzo poważnie traktowane przez producentów modeli gazowych, które spełniać muszą rozmaite rygorystyczne normy i zalecenia. Stosowane są rozwiązania techniczne, których zadaniem jest minimalizowanie możliwości porażenia prądem, wybuchu gazu czy chociażby ryzyka oparzeń. Poprawia-



**AMICA**  
58ME2.35HZpMs(W)



**GORENJE**  
GG5A13WJ

ją one także komfort obsługi i dbają o efekty kulinarnych poczyną. Taki sprzęt może być nie tylko wygodny w instalacji i obsłudze, ale również świetnie wpasować się w wystrój domowego wnętrza, także tego urządzonego w stylu retro.

**Piekarnik w kuchniach z polami mieszanymi**

Piekarniki kuchni z polami mieszanymi zasilane są głównie energią elektryczną. Piekarniki wyposażone są w wiele przydatnych funkcji i rozwiązań technicznych, które poprawiają komfort

obsługi i ułatwiają dobór optymalnych ustawień do przyrządzanej potrawy. Jedną z podstawowych funkcji jest możliwość regulacji temperatury grzałek oraz rodzajów grzania. Standardowo każdy piekarnik wyposażony jest w kilka nastaw, tj. grzałka górna, dolna, grzałki górna i dolna czy termoobieg. Obok podstawowych opcji grzania znaleźć można także funkcje dodatkowe, np. grill. Jedną z podstawowych, często stosowanych funkcji jest rożen. To rozwiązanie daje konsumentom możliwość nakłucia np. drobiu na szpikulec i opiekania potrawy z różnych stron. Szpikulec umieszczony w obracającym się napę-



**RAVANSON**  
KWGE-K50N





## BOSCH HXN390D61L

dzie nadaje mięsu równomiernie opieczoną skórkę i pozwala osiągnąć efekt porównywalny do profesjonalnych rożnów dostępnych w restauracjach.

W standardowych modelach nie brakuje także funkcji podświetlenia wnętrza komory czy minutnika.

## Piekarniki w kuchniach gazowych

Podobnie jak w wypadku kuchni wolnostojących z polami mieszanymi piekarnik może być tu zasilany energią elektryczną. Wielu producentów



Fot. Amica

## Amica z praktycznym czyszczeniem parowym

Funkcjonalny gazowo-elektryczny model 522GEH2.33ZpTa-(Xx) marki Amica to urządzenie, które mimo klasycznej konstrukcji skrywa wiele nowoczesnych, innowacyjnych i praktycznych rozwiązań technicznych. Sprzęt jest połączeniem gazowej płyty grzewczej i elektrycznego piekarnika. Płyta gazowa oferuje gotowanie i smażenie na 4 palnikach o zróżnicowanej średnicy, które umiejscowione są pod stabilnymi, żeliwnymi rusztami. Elektryczna zapalarka gazu w pokrętkach dopełnia komfortu użytkowania płyty. Gdy płyta grzewcza jest niewykorzystywana, palniki wraz z solidnymi rusztami można ukryć pod elegancką, metalową pokrywą. Stosownie do wymogów bezpieczeństwa w zakresie użytkowania tego rodzaju sprzętu producent wyposażył nową kuchnię wolnostojącą w zabezpieczenie przeciw wypływowi gazu. Piekarnik oferuje aż 8 funkcji, w tym praktycz-



ne rozmrażanie i tak zwany szybki nagrzew w 4 minuty do aż 150 °C. Komora piekarnika została pokryta łatwą do czyszczenia emalią EasyClean. Jest ona pozbawiona porów i zagłębień, które mogłyby sprzyjać osadzeniu się zabrudzeń. Komfortowe utrzymanie wnętrza komory piekarnika w czystości zapewnia praktyczna funkcja czyszczenia parowego. Para zmiękcza zabrudzenia, a czyszczenie ogranicza się do wlania 1 szklanki wody na blachę, ustawieniu piekarnika na 50 °C i pozostawieniu urządzenia na 30 minut. Zabrudzenia zmiękczone przy pomocy pary z łatwością można usunąć z wnętrza piekarnika przy pomocy gąbki lub ściereczki i niewielkiej ilości płynu do mycia naczyń. Tłuste plamy i inne zabrudzenia znikną bez użycia szkodliwej chemii.

Fot. Amica

oferuje również konstrukcje, które są w całości zasilane gazem, a więc zarówno płyta kuchni gazowej, jak i piekarnik. Do niedawna piekarniki gazowe uznawane były za mniej precyzyjne

*Zapalarka gazu zintegrowana z pokrętkami zapewnia łatwe i wygodne zapalenie dostępnych na płycie palników.*

## AMICA 6226MCE3.45ZPTSD(Xx)

w zakresie regulacji temperatury oraz zdecydowanie oszczędniej wyposażone w rozmaite innowacje. Obecnie produkowane sprzęty z tego segmentu nie tylko odznaczają się doskonałymi rezultatami pieczenia, ale dodatkowo oferują rozmaite funkcje, które obok wspomagania użytkownika w przyrządzaniu potraw oferują mu nowoczesne systemy i funkcje poprawiające komfort obsługi, np. elektroniczny wyświetlacz, możliwość płynnej regulacji płomienia, a zatem temperatury, a tak-



Fot. Gorenje



Fot. Bosch



Fot. Gorenje



Fot. Bosch



Fot. Amica

że panele, na których bez trudu zaprogramujemy czas pieczenia.

## Zabezpieczenia w piekarniku

W piekarnikach kuchni z polami mieszanymi stosowane są specjalnie przeszklone drzwi, których front nie nagrzewa się powyżej określonej temperatury, bezpiecznej dla użytkownika. Producenci stosują przeszklenie

potrójne, a w najbardziej zaawansowanych modelach nawet poczwórne. Oprócz stosowania dodatkowych szyb ochronnych spotyka się zaawansowane systemy chłodzenia obudowy. Zazwyczaj wyposaża się je w specjalne kanały odprowadzające i wentylatory chłodzące lub systemy grawitacyjne, zasysające zimniejsze powietrze z otoczenia. Popularnymi rozwiązaniami są ponadto blokady drzwi urządzenia oraz blokady panelu sterowania.

Zapobiega to dostępowi do rozgrzanej komory piekarnika czy też przypadkowemu uruchomieniu urządzenia, np. przez dzieci.



**BOSCH**  
**HXN390D20L**

## Nowoczesne rozwiązania mobilne

Mobilna kuchnia to przede wszystkim taka, która jest lekka, poręczna i w każdym czasie można ją dowolnie przestawić. Jej cechą charakterystyczną jest to, że nie ma piekarnika. Zwykle takie urządzenie nazywane jest kuchenką nadstawną i może być wyposażone w jedno lub kilka pól grzejnych. Wśród kuchenek znajdziemy zarówno takie, które są zasilane wyłącznie gazem, jak i wy-

**AMICA**  
**618GGD4.33HZpFQ(Xx)**



## Nowoczesne kuchnie gazowe i z polami mieszanymi wyposażone są w programy i systemy wspomagające użytkownika w utrzymaniu piekarnika w czystości.

posażone w żeliwne pola. Nie występują w tym segmencie urządzenia z polami mieszanymi. Odmianą zaletą tych kuchenek jest ich mobilność. Urządzenia z polami żeliwnymi do pełnego i prawidłowego działania wymagają jedynie podłączenia do energii elektrycznej. Sprawdzają się wszędzie tam, gdzie nie ma miejsca na pełnogabarytową kuchnię, jak również w domkach letniskowych, na działkach, a nawet kempingach.

Wybór modelu powinien być uzależniony od potrzeb użytkownika. Im więcej pól grzejnych na płycie, tym urządzenie będzie zajmowało więcej miejsca. Najpopularniejsze urządzenia tego typu wyposażone są w dwa pola grzejne, które mogą się różnić mocą i wielkością. Sterowanie odbywa się za pomocą ergonomicznych pokręteł, a gotowość do pracy sygnalizowana jest diodą świetlną.



**GORENJE**  
**GKS6C70CLI**

## Blokady i systemy bezpieczeństwa

W płytach gazowych kuchni wolnostojących, nawet tych z polami mieszanymi, standardem, ale zarazem wymogiem jest zabezpieczenie przeciw wypływowi gazu. Chroni ono użytkownika przed niespodziewanym ulatnianiem się tego paliwa. W razie zalania palnika dopływ gazu zostaje automatycz-

nie odcięty. W zależności od producenta i modelu urządzenia zabezpieczenie przeciw wypływowi gazu może działać w różny sposób. Pierwszym sposobem jest wykorzystanie szczelnie zamkniętej rurki wypełnionej gazem lub specjalną cieczą. Po odkręceniu gazu i zapaleniu płomienia jeden z końców rurki nagrzewa się, zwiększając objętość i tym samym ciśnienie cieczy lub gazu w środku. Drugi koniec rurki z kolei połączony jest z mechanizmem zapadkowym i zaworem regulującym przepływ gazu. Zwiększenie ciśnienia w środku rurki związane jest z otwartym zaworem i mechanizmem zapadkowym. W razie zgaszenia płomienia, niezależnie od tego, czy przez przeciąg, czy zalanie, rurka przestaje być ogrzewana (ciśnienie w niej zostaje nagle mniejsze), co wiąże się z uwolnieniem zapadki i odcięciem gazu. Drugi rodzaj zabezpieczenia wykorzystuje elektromagnes oraz termoparę. Po przekręceniu i wciśnięciu kurka w celu zapalenia płomienia użytkownik dociska także zawór z elektroma-

gneselem. Po zapaleniu gazu termopara, czyli tzw. czujnik temperatury umieszczony przy palniku, zaczyna się ogrzewać. Temperatura wywołuje w termoparze duże napięcie, gwarantujące swobodny przepływ gazu. Podobnie do wyżej wymienionej zasady działania termopara, która zostaje ochłodzona brakiem wysokiej temperatury (zalanie, podmuch powietrza), wraca do pozycji wyjściowej, odcinając tym samym dopływ gazu.



**MPM**  
**MPM-51-KGF-21/B**





**MPM**



## Ciesz się świeżym i ciepłym posiłkiem w kilka chwil

Stworzona z myślą o Tobie - wielozadaniowa mikrofalówka MPM-20-KMM-12 równomiernie podgrzewa posiłki, błyskawicznie odmraża potrawy i ułatwia codzienne przygotowywanie świeżych i chrupiących dań.

Model wyposażony jest w **5 poziomów grzania**, timer **0-35 min** oraz **5 programów automatycznego rozmrażania** dla różnych gramatur. Nowoczesne, minimalistyczne wzornictwo i kompaktowe wymiary: **szer. 44 cm, gł. 35 cm, wys. 25,5 cm** sprawiają, że mikrofalówka **MPM-20-KMM-12** doskonale odnajdzie się w każdej kuchni. **20 litrów** pojemności zapewnia w środku **mnóstwo** miejsca do kulinarnych eksperymentów.



Gotowanie nigdy nie było takie proste!

[www.mpm.pl](http://www.mpm.pl)

**gorenje**  
*Life Simplified*



# PRALKI GORENJE

IDEALNE DO TWOJEGO DOMU

[gorenje.pl](http://gorenje.pl)



#### **Inverter Powerdrive**

Niezwykła moc, wysoka wydajność.



#### **SterilTub**

Rozwiązanie dla pachnącego prania.



#### **ChildLock**

Bezpieczeństwo przede wszystkim!



#### **Opóźnione zakończenie**

Pranie w odpowiednim czasie.

Funkcje dostępne w zależności od modelu.